

ZARZĄDZENIE NR 38/2023

Nadleśniczego Nadleśnictwa Bełchatów

z dnia 23 sierpnia 2023 roku

zmieniające Zarządzenie Nr 2/2023

z dnia 5 stycznia 2023 roku

w sprawie wprowadzenia Regulaminu Organizacyjnego
Nadleśnictwa Bełchatów

Znak spr.: NK.0210.43.2023

Na podstawie art. 35 ustawy z dnia 28 września 1991 r o lasach (tj. Dz.U. 2023 poz. 1356), § 22 ust. 3 Statutu Państwowego Gospodarstwa Leśnego Lasy Państwowe stanowiącego załącznik do Zarządzenia nr 50 Ministra Ochrony Środowiska, Zasobów Naturalnych i Leśnictwa z dnia 18 maja 1994 roku, oraz Zarządzenia Nr 90 Dyrektora Generalnego Lasów Państwowych z dnia 12 grudnia 2012 r. w sprawie ramowego regulaminu Organizacyjnego nadleśnictwa, zarządzam co następuje:

§ 1

W Regulaminie Organizacyjnym Nadleśnictwa Bełchatów stanowiącym załącznik Nr 1 do Zarządzenia Nr 2/2023 z dnia 5 stycznia 2023 r. Nadleśniczego Nadleśnictwa Bełchatów dokonuje się następujących zmian:

§ 2

Zmianie ulega §8, który otrzymuje brzmienie:

1. **Sekretarz (S)** kieruje działem administracyjno-gospodarczym i jest odpowiedzialny za:
 - a) całokształt spraw związanych z pełną obsługą administracyjną Nadleśnictwa,
 - b) prawidłowość danych zapisanych w bazach systemu LAS, wprowadzanych przez podległych pracowników², a pobieranych automatycznie do SILP web.
2. Sekretarz prowadzi całokształt spraw w zakresie:
 - a) sporządzania deklaracji podatku od nieruchomości;
 - b) zestawienia i wyceny inwentaryzacji rzeczowego majątku trwałego oraz pozostałych składników majątku obrotowego,
 - c) prowadzenia ewidencji majątku trwałego,
 - d) udzielenia pożyczek na zakup samochodu prywatnego używanego do celów służbowych,
 - e) spisywania umów na korzystanie z samochodów prywatnych do celów służbowych,
 - f) ubezpieczenia majątku Nadleśnictwa.
3. Sekretarz jest również koordynatorem systemu EZD, do którego należy w szczególności:
 - a) dbałość o zgodność z zapisami instrukcji kancelaryjnej,
 - b) wdrażanie nowych funkcjonalności EZD.

4. Sekretarz w zakresie swojego działania sprawuje kontrolę funkcjonalną.
5. Sekretarz (S), realizuje zadania wspólne zawarte w § 15 niniejszego Regulaminu Organizacyjnego.
6. **Dział administracyjno-gospodarczy (SA)**, prowadzi całokształt spraw w zakresie:
 - a) obsługi sekretariatu;
 - b) łączności telefonicznej i internetowej;
 - c) ewidencji przedmiotów niskocennych
 - d) zestawienia i wyceny inwentaryzacji niskocennego majątku trwałego
 - e) imprez pracowniczych
 - f) prowadzenia magazynu głównego Nadleśnictwa,
 - g) zaopatrzenia i rozliczania umundurowania
 - h) zaopatrzenia wszystkich komórek organizacyjnych Nadleśnictwa w artykuły piśmienne i kancelaryjne, w materiały biurowe oraz środki niezbędne do prawidłowego funkcjonowania
 - i) polityki ewidencjonowania kluczy w Nadleśnictwie,
 - j) ewidencji pieczęci,
 - k) obsługi i nadzoru zasobu bibliotecznego nadleśnictwa.
 - l) przyjmowania ofert przetargowych, ich rejestracji i za pokwitowaniem wydanie komisji przetargowej
 - m) prowadzenia i administrowania Portalu GUS.
 - n) administrowania budynkiem biurowym, łącznie z obsługą pokoju gościnnego, obiektami infrastruktury lokalowej i mieszkaniowej, ich utrzymaniem i konserwacją,
 - o) administrowania pozostałymi budynkami będącymi w posiadaniu Nadleśnictwa,
 - p) gospodarki mieszkaniowej,
 - q) kalkulacji czynszów za najem, dzierżawę i udostępnienie nieruchomości kubaturowych znajdujących się w zarządzie Nadleśnictwa,
 - r) inwestycji i remontów obiektów kubaturowych,
 - s) działalności i rozliczania transportu i obsługi gospodarczej,
 - t) prowadzenia magazynu opałowego nadleśnictwa,
 - u) prowadzenia archiwum zakładowego,
 - v) nadzoru nad sprawnością systemu alarmowego,
 - w) spisywania umów zlecenia na obsługę kancelarii leśniczych.
7. Pracownik działu administracyjno-gospodarczego (SA1) koordynuje sprawy związane z informacją kryzysową, jest odpowiedzialny za organizację działań oraz przepływ informacji kryzysowych w Nadleśnictwie.
8. Pracownik działu administracyjno-gospodarczego (SA1) w zakresie BHP:
 - zakupuje i wydaje pracownikom środki przysługujące w ramach BHP
 - rozlicza odzież BHP dla pracowników nadleśnictwa.i w tym zakresie podlega bezpośrednio Nadleśniczemu.
9. Pracownik działu administracyjno-gospodarczego (SA2) koordynuje sprawy związane z prowadzeniem i nadzorem archiwum zakładowego, jest odpowiedzialny za organizację działań, i w tym zakresie podlega bezpośrednio Nadleśniczemu.



10. Szczegółowy zakres czynności, uprawnień i odpowiedzialności Sekretarza i pracowników działu administracyjno-gospodarczego określają ich zakresy czynności.
11. Dział administracyjno-gospodarczy (SA) realizuje zadania wspólne zawarte w § 15 niniejszego Regulaminu Organizacyjnego.
12. Sprawy z zakresu bezpieczeństwa i higieny pracy prowadzone są na podstawie zawartej Umowy z podmiotem zewnętrznym, który realizuje następujące usługi w zakresie bezpieczeństwa i higieny pracy:
 - kontrola przestrzegania przepisów i zasad BHP w Nadleśnictwie, oraz sporządzania niezbędnej dokumentacji w tym zakresie,
 - bieżącego informowania Zamawiającego o stwierdzonych zagrożeniach zawodowych, wraz z wnioskami zmierzającymi do usuwania tych zagrożeń,
 - doradztwa w zakresie spełnienia przepisów i zasad bezpieczeństwa i higieny pracy,
 - przygotowuje przedsięwzięcia dotyczące zapewnienia bezpiecznych i higienicznych warunków pracy,
 - eliminuje zagrożenia zdrowia pracowników Zamawiającego i prowadzi sprawy związane z profilaktyką lekarską pracowników Zamawiającego,
 - nadzoru nad terminami ważności badań profilaktycznych oraz szkoleń z zakresu bhp,
 - koordynuje zagadnienia w zakresie wyposażania pracowników Zamawiającego w odzież roboczą i ochronną, środki higieny osobistej, posiłki profilaktyczne, okulary ochronne itp.,
 - uczestniczy w komisjach powołanych przez Zamawiającego dotyczących spraw BHP,
 - prowadzenia szkoleń wstępnych oraz organizacji szkoleń okresowych,
 - prowadzenia niezbędnej dokumentacji bhp,
 - aktualizacji utworzonej dokumentacji pod względem wymogów obowiązujących przepisów,

§ 3

Zmianie ulega „Schemat organizacyjny Nadleśnictwa Bełchatów” stanowiący załącznik Nr 1 do Regulaminu Organizacyjnego Nadleśnictwa Bełchatów, który otrzymuje brzmienie stanowiące załącznik Nr 1 do niniejszego Zarządzenia.

§ 4

Zmianie ulega „Wykaz pracowników Nadleśnictwa Bełchatów uprawnionych do używania funkcji „GLOBAL” w SILP” stanowiący załącznik Nr 3 do Regulaminu Organizacyjnego Nadleśnictwa Bełchatów, który otrzymuje brzmienie stanowiące załącznik Nr 2 do niniejszego Zarządzenia.

§ 5

Zmianie ulega „Wykaz zastępstw w Nadleśnictwie Bełchatów” stanowiący załącznik Nr 4 do Regulaminu Organizacyjnego Nadleśnictwa Bełchatów, który otrzymuje brzmienie stanowiące załącznik Nr 3 do niniejszego Zarządzenia.

Wzrost: 180 cm
Ciężar ciała: 75 kg
Ciężar ciała: 75 kg

§ 6

Pozostałe zapisy Regulaminu Organizacyjnego Nadleśnictwa Bełchatów pozostają bez zmian.

§ 7

Zarządzenie wchodzi w życie z dniem wydania, z mocą obowiązującą od dnia 5 lipca 2023 r.



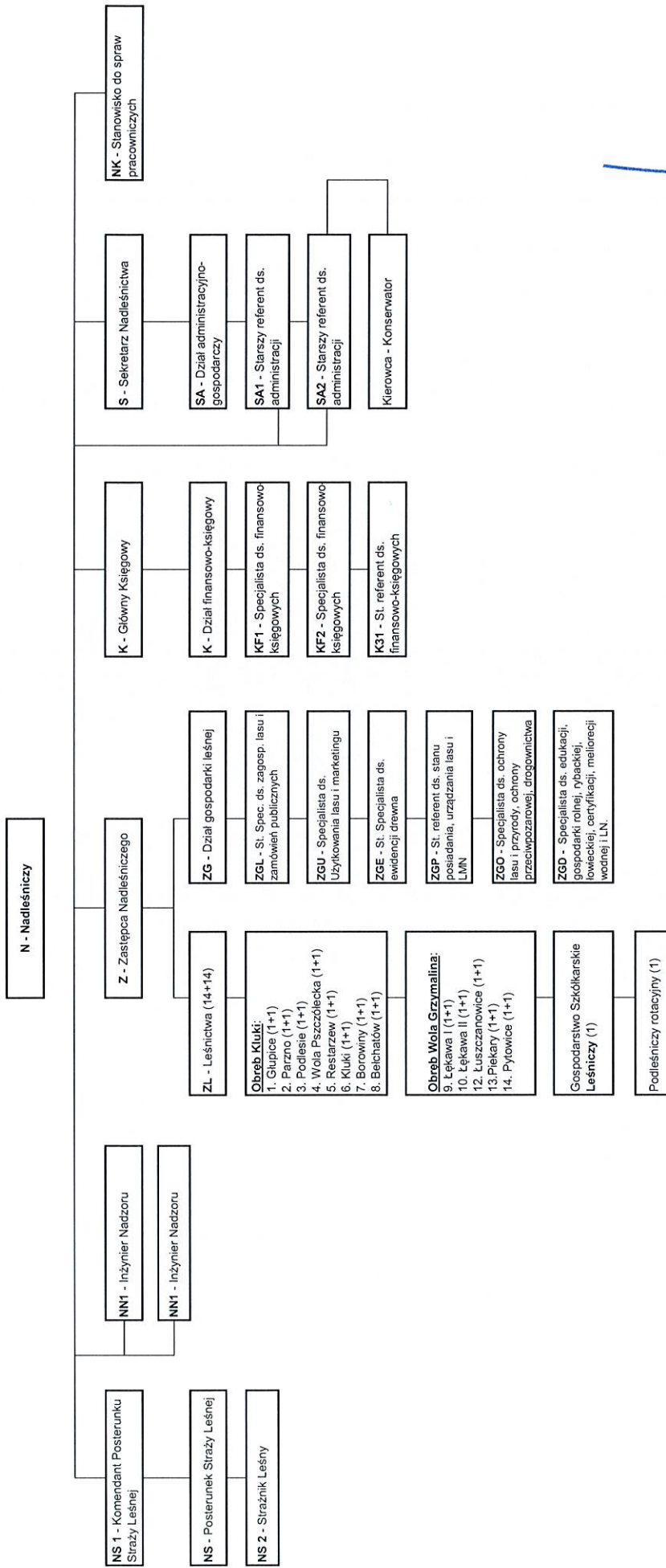
NADLEŚNICZY
Nadleśnictwo Bełchatów

Jarosław Zajac

Anna Sobczyk
radca prawny

Schemat organizacyjny Nadleśnictwa Belchatów

Załącznik Nr 1
do Zarządzenia Nr 38/2023
z dnia 23 sierpnia 2023 r.



NADLEŚNICZY
Nadleśnictwo Belchatów
Jarosław Zajęc

**Wykaz pracowników Nadleśnictwa Bełchatów uprawnionych
do używania funkcji „GLOBAL” w SILP**

Lp.	Imię i nazwisko	Symbol i stanowisko
1	Jarosław Zając	N - Nadleśniczy
2	Wiesław Gołębiowski	Z - Zastępca Nadleśniczego
3	Dariusz Furman	K - Główny Księgowy
4	Krzysztof Holajda	NNI - Inżynier Nadzoru
5	Jerzy Błaszczyk	NN2 - Inżynier Nadzoru
6	Dominika Perek	S – Sekretarz Nadleśnictwa
7	Małgorzata Zywert	NK - Specjalista ds. pracowniczych
8	Marcin Chodak	ZGL - Starszy specjalista Służby Leśnej ds. zagospodarowania lasu i zamówień publicznych
9	Piotr Wantuch	ZGU - Specjalista Służby Leśnej ds. użytkowania lasu i marketingu
10	Ewa Gaik	ZGE - Starszy specjalista Służby Leśnej ds. ewidencji drewna
11	Anna Stawiany	ZGP — Starszy referent ds. stanu posiadania, urządzania lasu i LMN
12	Marcin Domagała	ZGO - Specjalista Służby Leśnej ds. ochrony lasu i przyrody, ochrony przeciwpożarowej, drogownictwa
13	Magda Łońska	ZGD - Specjalista Służby Leśnej ds. edukacji, gospodarki rolnej, rybackiej, łowiectwa, certyfikacji, melioracji wodnej i LN
14	Bogusława Nawrot	KF1 - Specjalista ds. finansowo-księgowych
15	Edyta Fiks-Lepionko	KF2 - Specjalista ds. finansowo-księgowych
16	Anna Gorzelak	KF3 - Starszy referent ds. finansowo-księgowych
17	Joanna Borkowska	SA1 - Starszy referent ds. administracji
18	Barbara Janik	SA2 - Starszy referent ds. administracji

NADLEŚNICZY
Nadleśnictwa Bełchatów
Jarosław Zając

Wykaz zastępstw w Nadleśnictwie Bełchatów

Lp.	Imię i Nazwisko	Zajmowane stanowisko	Osoba zastępująca	Zajmowane stanowisko
BIURO				
1	Jarosław Zając	Nadleśniczy	Wiesław Gołębiowski	Zastępca Nadleśniczego
2	Wiesław Gołębiowski	Zastępca Nadleśniczego	Jarosław Zając	Nadleśniczy
3	Dariusz Furman	Główny Księgowy	Bogusława Nawrot	Specjalista ds. finansowo-księgowych
4	Krzysztof Holajda	Inżynier Nadzoru	Jerzy Błaszczyk	Inżynier Nadzoru
5	Jerzy Błaszczyk	Inżynier Nadzoru	Krzysztof Holajda	Inżynier Nadzoru
6	Dominika Perek	Sekretarz Nadleśnictwa	Joanna Borkowska	Starszy referent ds. administracji
7	Andrzej Gawrych	Komendant Posterunku Straży Leśnej	Patryk Lewandowski	Strażnik Leśny
8	Małgorzata Zywert	Specjalista ds. pracowniczych	Dominika Perek	Sekretarz Nadleśnictwa
9	Marcin Chodak	Starszy Specjalista Służby Leśnej ds. zagospodarowania lasu i zamówień publicznych	Marcin Domagała	Specjalista Służby Leśnej ds. ochrony lasu i przyrody, ochrony przeciwpożarowej, drogownictwa

10	Marcin Domagała	Specjalista Służby Leśnej ds. ochrony lasu i przyrody, ochrony przeciwpożarowej, drogownictwa	Marcin Chodak	Starszy Specjalista Służby Leśnej ds. zagospodarowania lasu i zamówień publicznych
11	Piotr Wantuch	Specjalista Służby Leśnej ds. użytkowania lasu i marketingu	Ewa Gaik	Starszy Specjalista Służby Leśnej ds. ewidencji drewna
12	Ewa Gaik	Starszy Specjalista Służby Leśnej ds. ewidencji drewna	Piotr Wantuch	Specjalista Służby Leśnej ds. użytkowania lasu i marketingu
13	Magda Łońska	Specjalista Służby Leśnej ds. edukacji, gospodarki rolnej, rybackiej, łowiectwa, certyfikacji, melioracji wodnej i LN	Anna Stawiany	Starszy referent ds. stanu posiadania, zarządzania lasu i LMN
14	Anna Stawiany	Starszy referent ds. stanu posiadania, zarządzania lasu i LMN	Magda Łońska	Specjalista Służby Leśnej ds. edukacji, gospodarki rolnej, rybackiej, łowiectwa, certyfikacji, melioracji wodnej i LN
15	Bogusława Nawrot	Specjalista ds. finansowo-księgowych	Dariusz Furman	Główny Księgowy
16	Edyta Fiks-Lepionko	Specjalista ds. finansowo-księgowych	Anna Gorzelak	Starszy referent ds. finansowo-księgowych
17	Anna Gorzelak	Starszy referent ds. finansowo-księgowych	Edyta Fiks-Lepionko	Specjalista ds. finansowo-księgowych
18	Joanna Borkowska	Starszy referent ds. administracji	Barbara Janik	Starszy referent ds. administracji
19	Barbara Janik	Starszy referent ds. administracji	Dominika Perek	Sekretarz Nadleśnictwa
20	Patryk Lewandowski	Strażnik Leśny	Andrzej Gawrych	Komendant Posterunku Straży Leśnej
TEREN				
21	Mariusz Stępnik	Leśniczy	Stawomir Matuszczyk	Podleśniczy

22	Sławomir Matuszczyk	Podleśniczy	Mariusz Stępnik	Leśniczy
23	Grzegorz Augustyniak	Leśniczy	Artur Radzioch	Podleśniczy
24	Artur Radzioch	Podleśniczy	Grzegorz Augustyniak	Leśniczy
25	Dariusz Gumulski	Leśniczy	Dariusz Stępnik	Podleśniczy
26	Dariusz Stępnik	Podleśniczy	Dariusz Gumulski	Leśniczy
27	Bartłomiej Regulski	Leśniczy	Michał Kłysik	Podleśniczy
28	Michał Kłysik	Podleśniczy	Bartłomiej Regulski	Leśniczy
29	Paweł Wiszniewski	Leśniczy	Kamil Lachowski	Podleśniczy
30	Kamil Lachowski	Podleśniczy	Paweł Wiszniewski	Leśniczy
31	Ryszard Lipiński	Leśniczy	Marcin Wojciechowski	Podleśniczy
32	Marcin Wojciechowski	Podleśniczy	Ryszard Lipiński	Leśniczy
33	Jacek Czerwiński	Leśniczy	Marcin Misztela	Podleśniczy
34	Marcin Misztela	Podleśniczy	Jacek Czerwiński	Leśniczy
35	Robert Wołosz	Leśniczy	Robert Organisiak	Podleśniczy
35	Robert Organisiak	Podleśniczy	Robert Wołosz	Leśniczy
36	Grzegorz Zawadzki	Leśniczy	Anna Grzejda	Podleśniczy

37	Anna Grzejska	Podleśniczy	Grzegorz Zawadzki	Leśniczy
38	Marek Wojtuń	Leśniczy	Piotr Kąkol	Podleśniczy
39	Piotr Kąkol	Podleśniczy	Marek Wojtuń	Leśniczy
40	Tomasz Urbaniak	Leśniczy	Szymon Zięba	Podleśniczy
41	Szymon Zięba	Podleśniczy	Tomasz Urbaniak	Leśniczy
42	Grzegorz Gaik	Leśniczy	Robert Nowak	Podleśniczy
43	Robert Nowak	Podleśniczy	Grzegorz Gaik	Leśniczy
44	Robert Strzelczyk	Leśniczy	Michał Kowalczyk	Podleśniczy
45	Michał Kowalczyk	Podleśniczy	Robert Strzelczyk	Leśniczy
46	Marcin Wiewiórowski	Leśniczy ds. szkółkarstwa	Jacek Czerwiński	Leśniczy
47	-	Leśniczy lub Podleśniczy danego Leśnictwa	Rafał Leśniewski	Podleśniczy rotacyjny

W uzasadnionych przypadkach zastępstwo pełni wyznaczony przez Nadleśniczego pracownik.

NADLEŚNICZY
Nadleśnictwa Reichatów
Jarosław Zajęc