

ZARZĄDZENIE NR 18 / 19

REGIONALNEGO DYREKTORA OCHRONY ŚRODOWISKA W KRAKOWIE

z dnia 14 czerwca 2019 r.

w sprawie wyznaczenia miejsc wspinaczki w rezerwacie przyrody „Pazurek”¹

Na podstawie art. 15 ust. 1 pkt 17 ustawy z dnia 16 kwietnia 2004 r. o ochronie przyrody (Dz. U. z 2018 r. poz. 1614, 2244, 2340) zarządza się, co następuje:

§ 1. 1. Wyznacza się miejsca wspinaczki na terenie rezerwatu przyrody „Pazurek”, zwanego dalej „rezerwatem”, w grupie Zubowych Skał, na częściach ostańców skalnych o zwyczajowych nazwach: Główny Mur o ekspozycji w kierunku północno-wschodnim, Boczny Mur o ekspozycji w kierunku północno-zachodnim, Zielona Ściana o ekspozycji w kierunku południowo-wschodnim oraz na terenie położonym pomiędzy tymi skałami.
2. Miejsca wspinaczki, o których mowa powyżej są wskazane na mapach stanowiących Załączniki Nr 1 i Nr 2 do zarządzenia.

§ 2. Określa się następujące warunki udostępnienia miejsc wspinaczki skalnej:

- 1) dopuszcza się wspinaczkę wyłącznie po drogach wspinaczkowych wskazanych w Załączniku nr 2 do zarządzenia,
- 2) dopuszcza się wspinaczkę wyłącznie z dolną asekuracją, bez możliwości wchodzenia na szczyty skał,
- 3) maksymalna liczba osób przebywających jednocześnie w miejscach wspinaczki nie może przekraczać 40,
- 4) nie dopuszcza się uprawiania wspinaczki techniką drytoolingu (wspinaczka przy zastosowaniu sprzętu do wspinaczki lodowej) oraz używania haków skalnych,
- 5) nie dopuszcza się umieszczania stanowisk zjazdowych w odległości mniejszej niż 1 m od górnej krawędzi ścian,
- 6) nie dopuszcza się wykonywania na skałach oznaczeń dróg i innych rysunków,
- 7) dojście do miejsc wspinaczki dopuszczalne jest wyłącznie po najkrótszej drodze od udostępnionego szlaku turystycznego i ścieżki dydaktycznej,
- 8) zabrania się zaśmiecania i zanieczyszczania rezerwatu.

§ 3. Miejsca wspinaczki, o których mowa w § 1 wyznacza się na okres 2 lat.

§ 4. Zarządzenie wchodzi w życie z dniem podpisania.



Regionalny
Dyrektor Ochrony Środowiska
w Krakowie
mgr Rafał Rostecki

¹ Rezerwat przyrody „Pazurek” został utworzony na mocy Rozporządzenia Nr 13/08 Wojewody Małopolskiego z dnia 1 sierpnia 2008 r. w sprawie uznania za rezerwat przyrody pod nazwą „Pazurek” (Dz. Urz. Woj. Małop. Nr 518 poz. 3355).

UZASADNIENIE

Rezerwat przyrody „Pazurek” został utworzony na mocy Rozporządzenia Nr 13/08 Wojewody Małopolskiego z dnia 1 sierpnia 2008 r. w sprawie uznania za rezerwat przyrody pod nazwą „Pazurek” (Dz. Urz. Woj. Małop. Nr 518 poz. 3355). Celem jego ochrony jest zachowanie ekosystemu leśnego złożonego z naturalnych zbiorowisk leśnych: żyznej buczyny sudeckiej, buczyny storczykowej, kwaśnej buczyny niżowej, stanowisk chronionych gatunków roślin i grzybów oraz zróżnicowanej budowy geomorfologicznej obszaru z wapiennymi ostańcami skalnymi.

Rezerwat udostępniony jest do ruchu pieszego poprzez ścieżkę dydaktyczną oznaczoną kolorem czerwonym (ścieżka główna) i kolorem niebieskim (ścieżka doprowadzająca) oraz szlak turystyczny oznaczony kolorem czerwonym (Szlak Orlich Gniazd), wyznaczonymi na mocy zarządzenia Nr 32/11 Regionalnego Dyrektora Ochrony Środowiska w Krakowie z dnia 21 listopada 2011 r.

Rezerwat posiada obowiązujący plan ochrony ustanowiony zarządzeniem Regionalnego Dyrektora Ochrony Środowiska w Krakowie z dnia 30 maja 2017 r. w sprawie ustanowienia planu ochrony dla rezerwatu przyrody „Pazurek” (Dz. Urz. Woj. Małop. z 2017 r. poz. 3762). W planie ochrony jednym ze zidentyfikowanych zagrożeń jest nieuprawniona turystyka wspinaczkowa na ostańcach skalnych. Jako sposób eliminacji i minimalizacji tego zagrożenia wskazano między innymi udostępnienie do turystyki wspinaczkowej wybranych ostańców skalnych.

Na podstawie art. 15 ust. 1 pkt 17 ustawy o ochronie przyrody (Dz. U. z 2016 r. poz. 2134, z późn. zm.) w rezerwach przyrody obowiązuje zakaz wspinaczki, eksploracji jaskiń i zbiorników wodnych, z wyjątkiem miejsc wyznaczonych przez regionalnego dyrektora ochrony środowiska.

Miejsca wyznaczone do wspinaczki wytypowane zostały na wniosek i przy współpracy ze środowiskiem wspinaczkowym reprezentowanym przez Polski Związek Alpinizmu.

Po przeanalizowaniu wniosku, na podstawie rozpoznania uwarunkowań środowiska przyrodniczego oraz dokonanych uzgodnień ze środowiskiem wspinaczy i zarządcą rezerwatu – Nadlesnictwem Olkusz, zostały wybrane do udostępnienia ściany skalne trzech ostańców pn. Główny Mur, Boczny Mur i Zielona Ściana położonych w grupie Zubowe Skały.

Miejsca do wspinaczki zostały wskazane w Załącznikach Nr 1 i Nr 2 do zarządzenia.

Przy wyznaczaniu tych miejsc kierowano się ochroną walorów przyrodniczych rezerwatu, dostępnością ostańców skalnych ze szlaku turystycznego i ścieżki dydaktycznej oraz atrakcyjnością poszczególnych ostańców skalnych dla wspinaczy.

Na ścianach skalnych wyżej wymienionych ostańców zostały wyznaczone drogi wspinaczkowe, na których w dniach 15.09.2018 – 20.10.2018 r. ekipy Polskiego Związku Alpinizmu, na podstawie decyzji Regionalnego Dyrektora ochrony Środowiska w Krakowie, znak: OP-I.6205.46.2018.BZ, z dnia 7 września 2018 r., usunęli stare zużyte i skorodowane punkty asekuracyjne (ringi, kotwy rozporowe, haki, stanowiska nieatestowane), a otwory po nich, których nie udało się wykorzystać na nowo instalowane punkty asekuracyjne, zaklejono trwałą, nietoksyczną substancją o barwie zbliżonej do naturalnej skały. Do rekipacji (instalacji nowych punktów asekuracyjnych) użyto materiałów atestowanych.

Wyznaczone drogi wspinaczkowe omijają cenne płyty roślinności naskalnej, a stanowiska zjazdowe umieszczone zostały poniżej górnych krawędzi ścian skalnych.

W niniejszym zarządzeniu zostały określone warunki udostępnienia miejsc wspinaczki. Między innymi wykluczona została wspinaczka metodami powodującymi nadmierną ingerencję w rzeźbę i roślinność ścian skalnych.

Udostępnienie wybranych dróg wspinaczkowych na ostańcach skalnych w grupie Zubowych Skał stanowi kompromis pomiędzy realizacją celu ochrony rezerwatu przyrody,

a zapotrzebowaniem na miejsca przeznaczone do wspinaczki. Udostępnienie części ostańców skalnych ureguluje i skanalizuje ruch wspinaczkowy w rezerwacie, dzięki czemu zmniejszy się presja na pozostałe ostańce skalne nieudostępnione do wspinaczki.

Ze względu na brak dostatecznej wiedzy na temat przewidywanych skutków oddziaływań związanych z udostępnieniem społeczeństwu tego rezerwatu dla wspinaczki postanowiono udostępnić rezerwat na ten cel na okres 2 lat. Wydłużenie okresu tego udostępnienia będzie możliwe na podstawie prowadzonego monitoringu i pozytywnych wyników tych obserwacji.

Oceniono, że udostępnienie do wspinaczki miejsc wskazanych w zarządzeniu na warunkach w nim określonych nie będzie miało negatywnego wpływu na cele ochrony rezerwatu przyrody oraz na gatunki i siedliska będące przedmiotem ochrony obszaru mającego znaczenie dla Wspólnoty PLH120006 Jaroszowiec, którego jedna z enklaw obejmuje rezerwat przyrody.

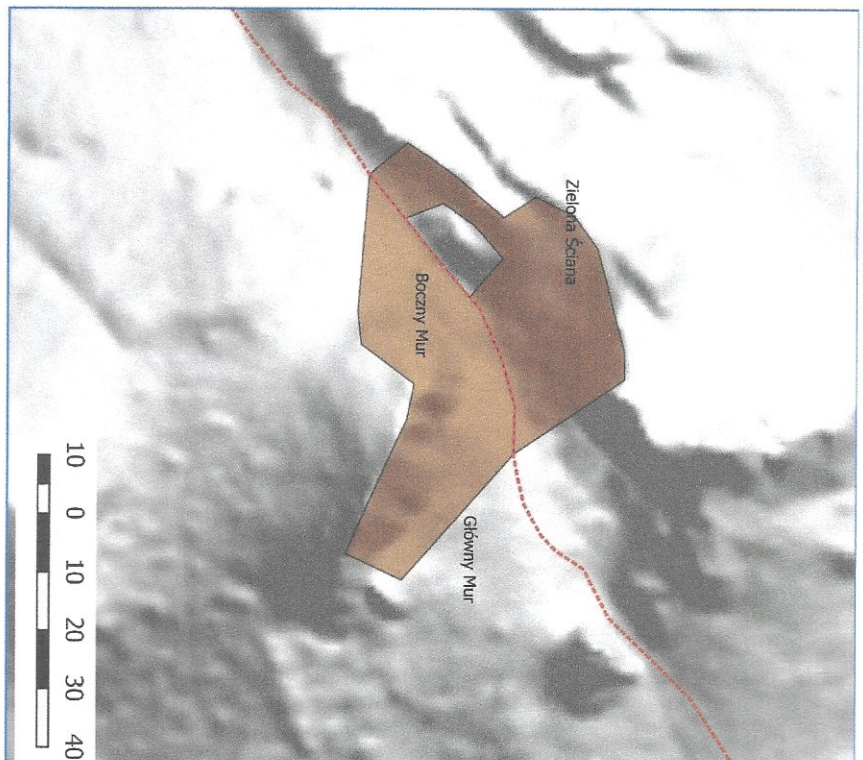
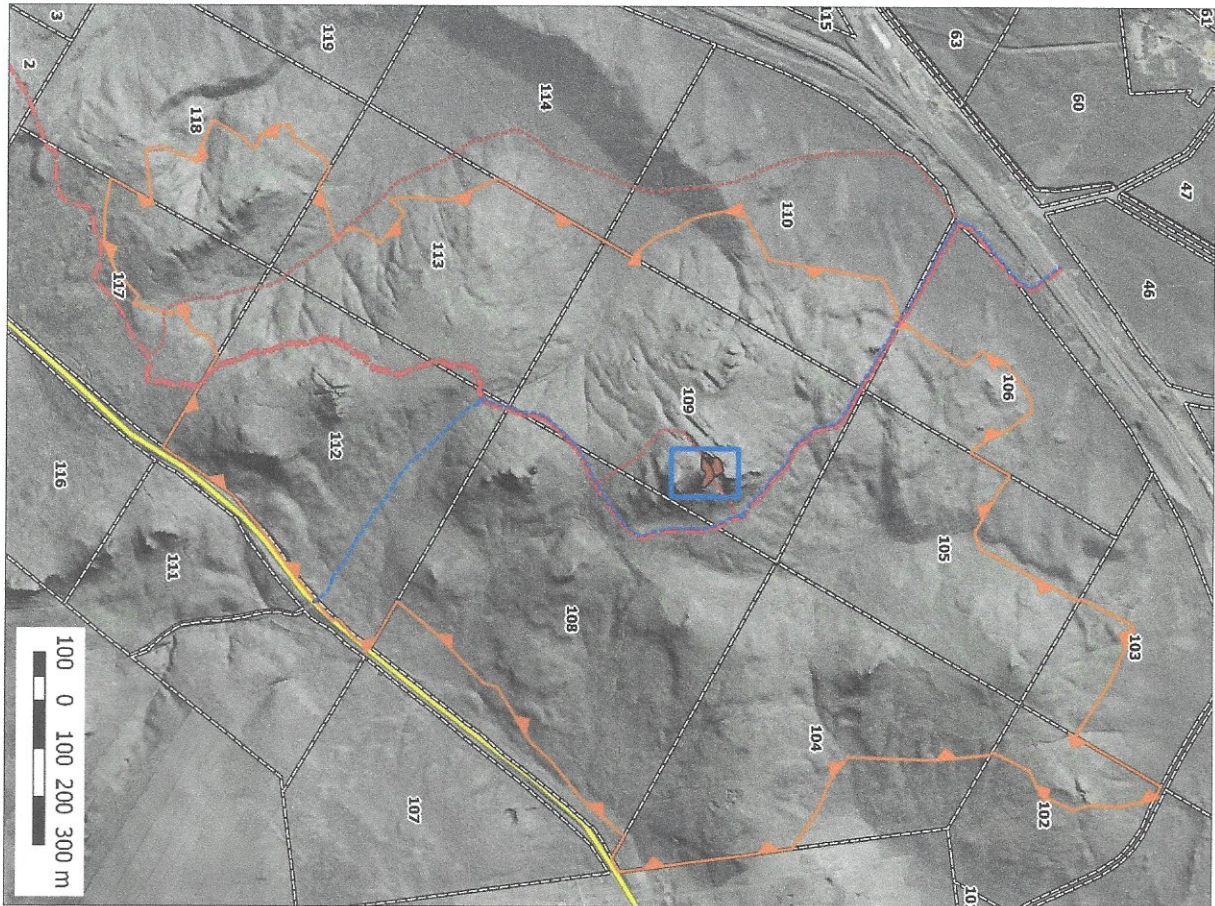
W dniu 1 grudnia 2017 r. Regionalny Dyrektor Ochrony Środowiska w Krakowie wystąpił do Nadleśnictwa Olkusz o zaopiniowanie projektu zarządzenia Regionalnego Dyrektora Ochrony Środowiska w Krakowie w sprawie wyznaczenia miejsc wspinaczki w rezerwacie przyrody „Pazurek”. Pismem znak: ZG.7212.28.2017.AS1 z dnia 4 grudnia 2017 r. Nadleśniczy Nadleśnictwa Olkusz pozytywnie zaopiniował przedmiotowy projekt zarządzenia.

Projekt zarządzenia był przedmiotem obrad Regionalnej Rady Ochrony Przyrody w Krakowie na posiedzeniu w dniu 13 grudnia 2017 r. Rada zgłosiła uwagi do sposobu udostępnienia rezerwatu dla wspinaczki skałkowej. Niniejszy projekt zarządzenia uwzględnia część tych uwag. Pozostałe zastrzeżenia i uwagi Rady zostały uwzględnione w porozumieniu z dnia 29 maja 2019 r. zawartym pomiędzy Regionalną Dyрекcją Ochrony Środowiska w Krakowie i Nadleśnictwem Olkusz a Polskim Związkiem Alpinizmu w sprawie opieki nad rezerwatem przyrody „Pazurek” w zakresie wspinaczki skalnej.

Na posiedzeniu w dniu 3 kwietnia 2019 r. Regionalna Rada Ochrony Przyrody w Krakowie pozytywnie zaopiniowała projekt zarządzenia pod warunkiem wykonania oceny wpływu wspinaczki na stan zachowania środowiska przyrodniczego rezerwatu przed upływem terminu obowiązywania niniejszego zarządzenia.

Załącznik Nr 1 do Zarządzenia Nr 18/19
Regionalnego Dyrektora Ochrony Środowiska
w Krakowie
z dnia 19.06.2019 r.

Miejsca wyznaczone do wspinaczki w rezerwacie przyrody „Pazurek”

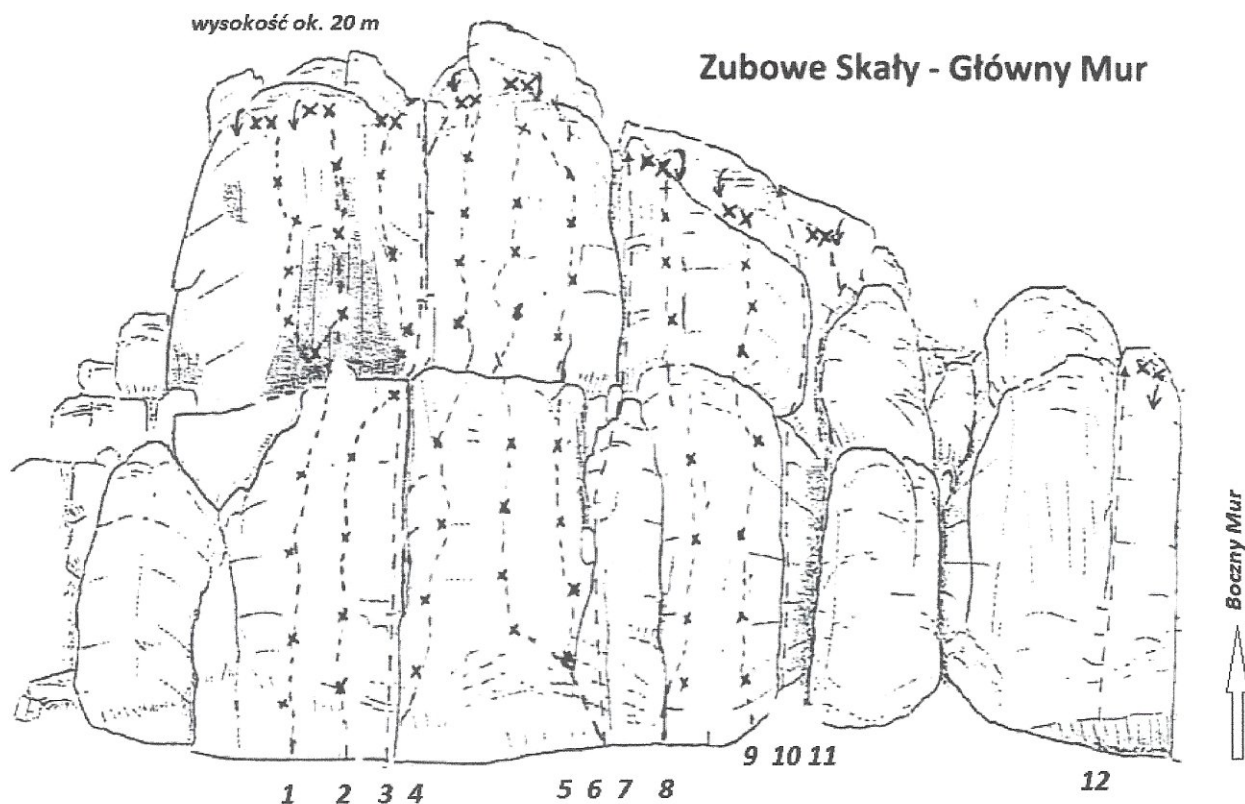


- Legenda**
- granica rezerwatu przyrody
 - oddziały leśne
 - miejsca udostępnione do wspinaczki
 - ścieżka dydaktyczna niebieska
 - ścieżka dydaktyczna czerwona
 - szlak turystyczny
 - droga publiczna



Miejsca wyznaczone do wspinaczki w rezerwacie przyrody „Pazurek”

Rys. 1 Zubowe Skały – Główny Mur



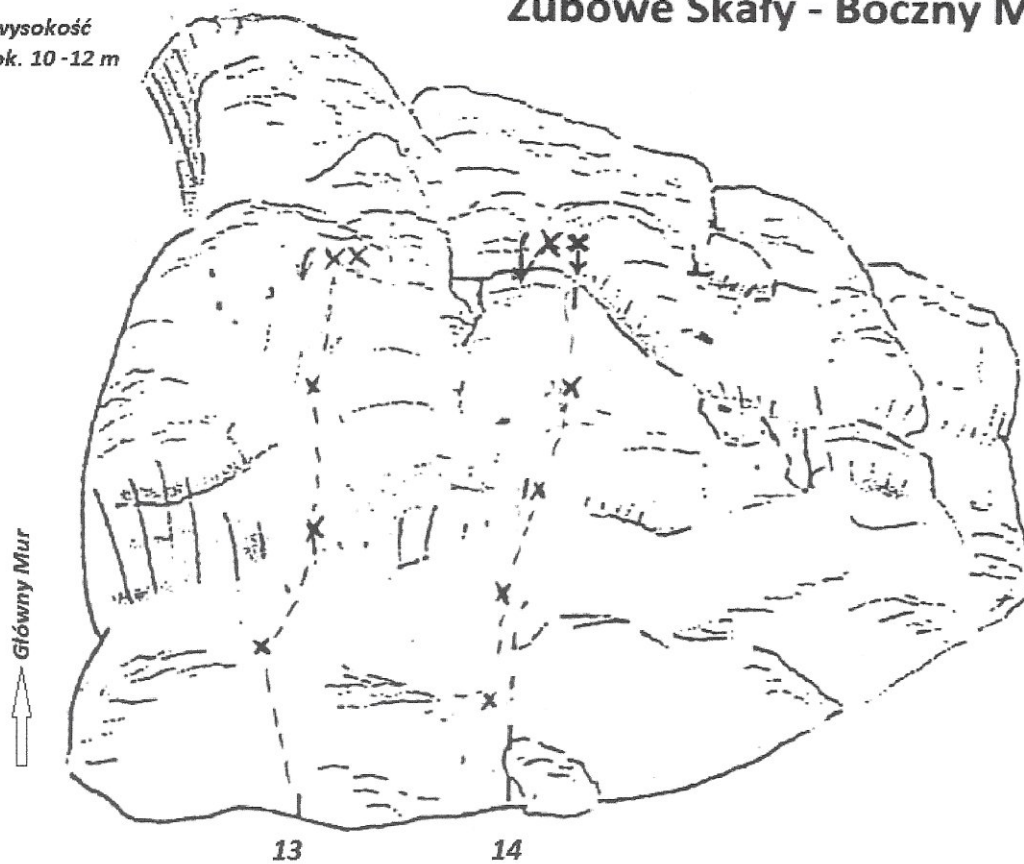
Objaśnienia:

1-12 numery dróg wspinaczkowych

Rys. 2 Zubowe Skały – Boczny Mur

wysokość
ok. 10 - 12 m

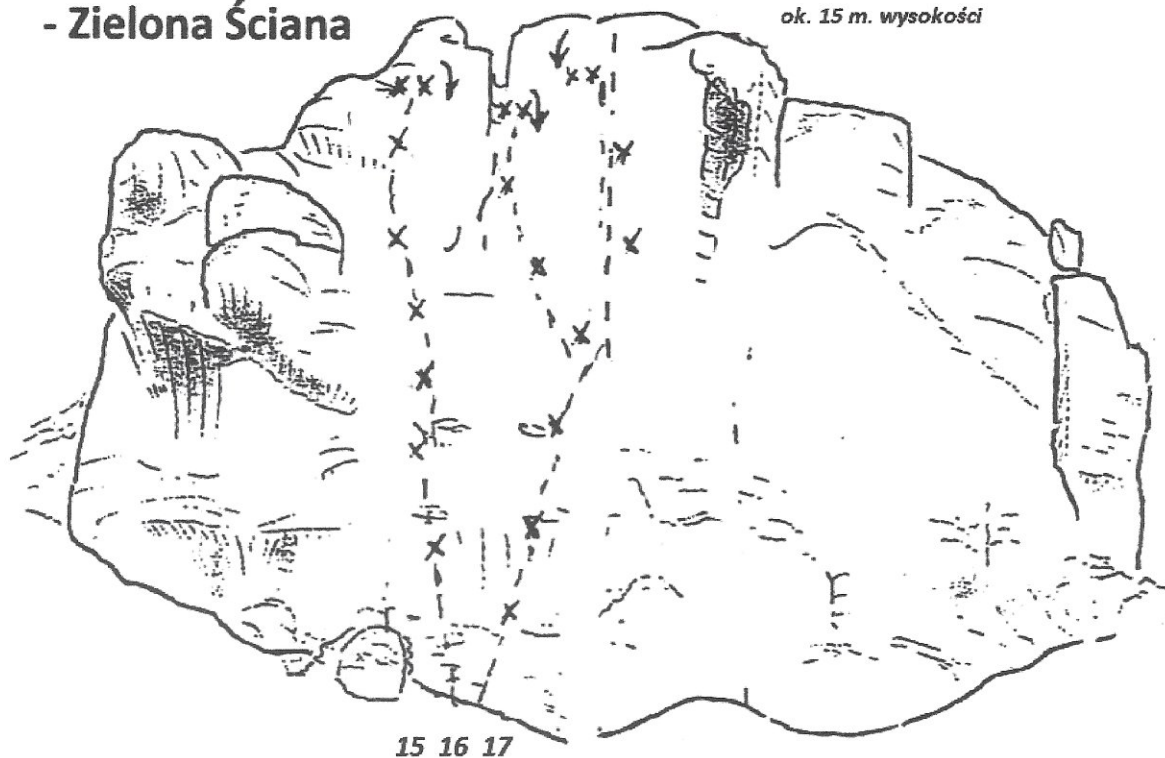
Zubowe Skały - Boczny Mur



Rys. 3 Zubowe Skały - Zielona Ściana

Zubowe Skały - Zielona Ściana

ok. 15 m. wysokości



15 16 17