



DZIENNIK URZĘDOWY

WOJEWÓDZTWA MAZOWIECKIEGO

Warszawa, dnia 2 maja 2023 r.

Poz. 5241

ZARZĄDZENIE REGIONALNEGO DYREKTORA OCHRONY ŚRODOWISKA W WARSZAWIE

z dnia 26 kwietnia 2023 r.

w sprawie rezerwatu przyrody Dąbrowa Łącka

Na podstawie art. 13 ust. 3 ustawy z dnia 16 kwietnia 2004 r. o ochronie przyrody (Dz. U. z 2022 r. poz. 916, 1726, 2185 i 2375) zarządza się, co następuje:

§ 1. 1. Rezerwat przyrody Dąbrowa Łącka, zwany dalej „rezerwatem”, stanowi obszar lasu, o łącznej powierzchni 304,83 ha, położony w województwie mazowieckim na terenie powiatu płockiego, gminy Łąck.

2. Przebieg granicy rezerwatu określa mapa stanowiąca załącznik nr 1 do zarządzenia.

3. Opis przebiegu granicy rezerwatu w formie wykazu współrzędnych punktów załamania granicy określa załącznik nr 2 do zarządzenia.

§ 2. 1. W celu zabezpieczenia rezerwatu przed zagrożeniami zewnętrznymi wynikającymi z działalności człowieka wyznacza się otulinę rezerwatu, o łącznej powierzchni 537,70 ha.

2. Przebieg granicy otuliny rezerwatu określa załącznik nr 3 do zarządzenia.

3. Opis przebiegu granicy otuliny rezerwatu w formie wykazu współrzędnych punktów załamania granicy określa załącznik nr 4 do zarządzenia.

§ 3. Celem ochrony rezerwatu jest zachowanie licznych zbiorowisk roślinnych o charakterze naturalnym, obejmujących w szczególności bory mieszane, grądy, łągi i olsy, jak też Jezioro Łąckie Małe oraz urozmaiconą rzeźbę terenu.

§ 4. Dla rezerwatu ustala się:

1) rodzaj - Leśny (L);

2) typ i podtyp:

a) ze względu na dominujący przedmiot ochrony:

- typ - Fitocenotyczny (PFi),

- podtyp - zbiorowisk leśnych (z1),

b) ze względu na główny typ ekosystemu:

- typ – Różnych ekosystemów (EE),

- podtyp - lasów i wód (lw).

§ 5. Nadzór nad rezerwatem sprawuje Zastępca Regionalnego Dyrektora Ochrony Środowiska - Regionalny Konserwator Przyrody w Warszawie.

§ 6. Zarządzenie wchodzi w życie po upływie 14 dni od dnia ogłoszenia¹⁾.

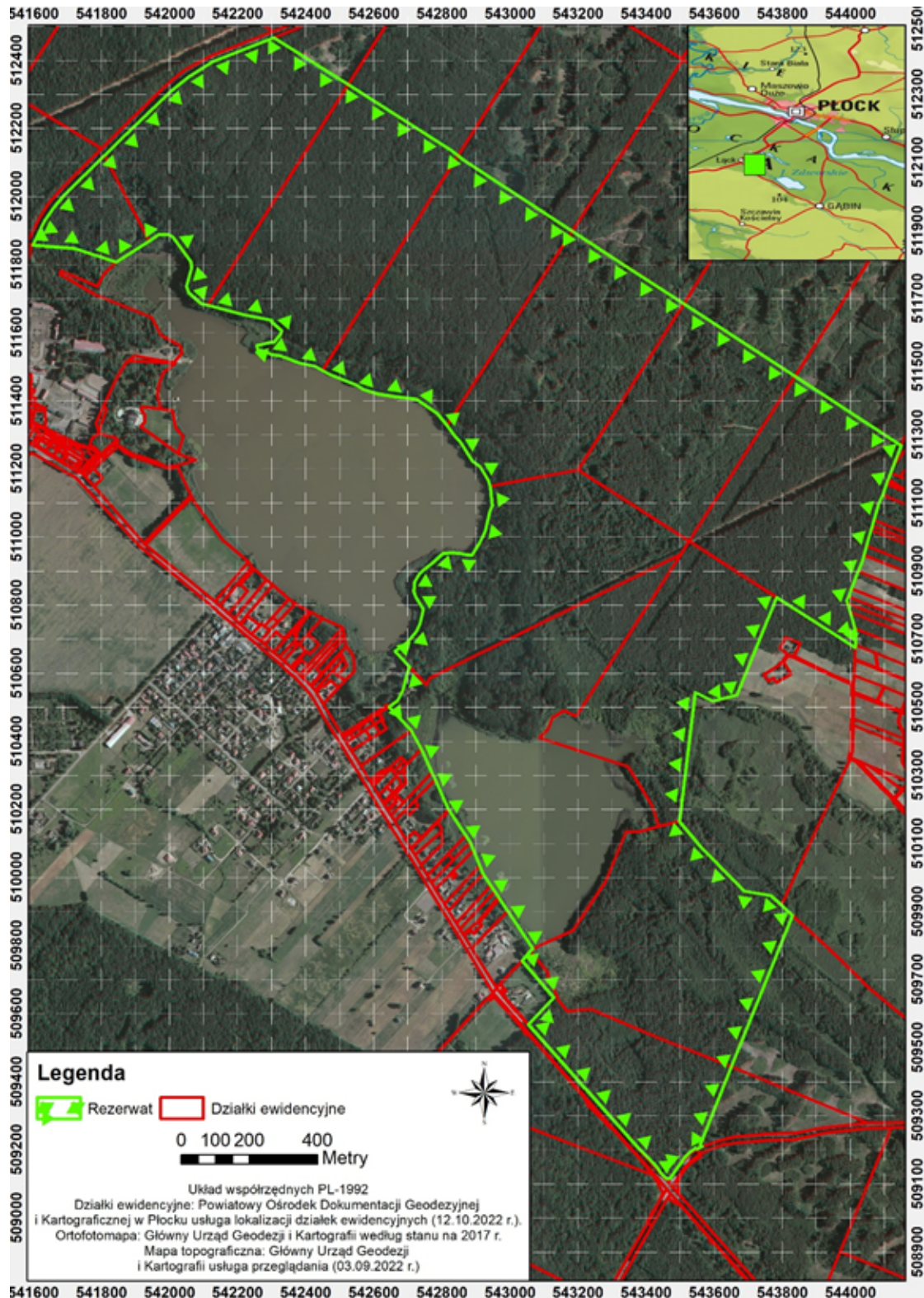
Regionalny Dyrektor Ochrony Środowiska
w Warszawie

Arkadiusz Siembida

¹⁾ Niniejsze zarządzenie było poprzedzone zarządzeniem nr 27 Regionalnego Dyrektora Ochrony Środowiska w Warszawie z dnia 7 grudnia 2010 r. w sprawie rezerwatu przyrody „Dąbrowa Łącka” (Dz. Urz. Woj. Maz. z 2011 r. poz. 1389), które utraciło moc z dniem wejścia w życie niniejszego zarządzenia zgodnie z art. 14 ustawy z dnia 4 stycznia 2013 r. o zmianie ustawy – Prawo wodne oraz niektórych innych ustaw (Dz. U. z 2013 r. poz. 165).

Załącznik Nr 1 do zarządzenia
Regionalnego Dyrektora Ochrony Środowiska w Warszawie
z dnia 26 kwietnia 2023 r.

Przebieg granicy rezerwatu



Załącznik Nr 2 do zarządzenia
Regionalnego Dyrektora Ochrony Środowiska w Warszawie
z dnia 26 kwietnia 2023 r.

Opis przebiegu granicy rezerwatu w formie wykazu współrzędnych punktów załamania granicy

Lp.	Współrzędne punktów załamania granicy (PL-1992) ²⁾	
	Punkt Y	Punkt X
1	543182,74	511898,46
2	543511,42	511685,76
3	543838,52	511472,23
4	544149,75	511269,08
5	544128,42	511213,01
6	544118,62	511187,22
7	544111,64	511169,78
8	544110,32	511166,50
9	544106,33	511156,52
10	544095,46	511123,26
11	544084,30	511098,75
12	544070,11	511050,31
13	544064,95	511034,36
14	544061,59	511021,22
15	544047,81	510973,98
16	544040,41	510947,63
17	544034,68	510927,83
18	544032,73	510922,85
19	544023,52	510899,26
20	544003,79	510848,82
21	543994,62	510825,38
22	543990,15	510813,96
23	543992,31	510806,60
24	543999,93	510780,72
25	544001,50	510775,39
26	544013,00	510732,18
27	544016,26	510719,98
28	544015,18	510683,00
29	544014,96	510675,60
30	543784,45	510823,30
31	543666,57	510535,61
32	543596,07	510519,07
33	543544,30	510543,51
34	543497,65	510164,65
35	543561,22	510089,77
36	543688,89	509959,58
37	543766,34	509947,32
38	543798,48	509918,38
39	543831,05	509888,46
40	543650,75	509444,46
41	543558,79	509213,33

²⁾ Układ współrzędnych płaskich prostokątnych PL-1992 jest jednym z układów tworzących państwowy system odniesień przestrzennych, o którym mowa w przepisach wydanych na podstawie art. 3 ust. 5 ustawy z dnia 17 maja 1989 r. - Prawo geodezyjne i kartograficzne (Dz. U. z 2021 r. poz. 1990 oraz z 2022 r. poz. 1846 i 2185).

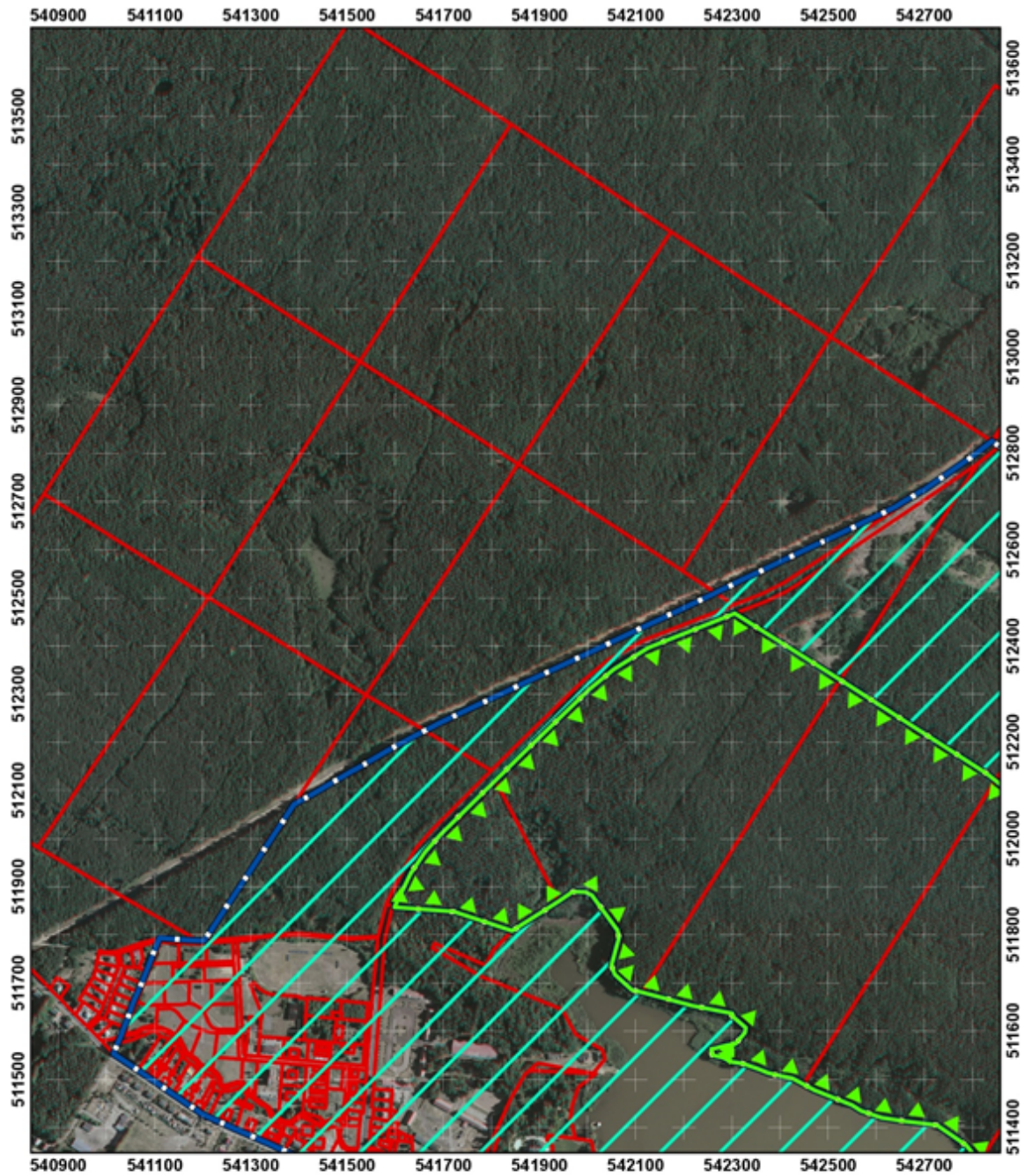
42	543565,17	509209,94
43	543548,71	509201,69
44	543546,06	509205,76
45	543529,11	509193,64
46	543521,17	509184,47
47	543516,32	509180,39
48	543512,75	509175,64
49	543509,51	509172,33
50	543507,04	509166,42
51	543493,79	509150,60
52	543471,27	509116,74
53	543459,75	509115,50
54	543442,99	509132,39
55	543431,03	509150,25
56	543419,35	509163,39
57	543378,18	509205,02
58	543352,54	509233,11
59	543318,06	509271,53
60	543224,31	509377,11
61	543224,93	509377,76
62	543221,15	509382,03
63	543220,06	509381,28
64	543186,22	509419,37
65	543054,19	509568,05
66	543128,50	509647,43
67	543035,88	509755,57
68	543059,88	509783,15
69	543067,01	509791,35
70	542994,00	509901,21
71	542969,11	509938,66
72	542966,18	509942,94
73	542955,28	509958,83
74	542943,71	509975,73
75	542921,36	510010,64
76	542911,77	510034,78
77	542893,35	510080,06
78	542883,82	510103,51
79	542870,56	510123,46
80	542821,96	510196,60
81	542819,97	510199,60
82	542816,85	510204,29
83	542780,06	510287,46
84	542770,92	510308,13
85	542743,86	510369,28
86	542739,44	510377,52
87	542710,05	510432,30
88	542645,20	510501,47
89	542669,95	510519,75
90	542684,64	510549,08
91	542697,20	510595,31
92	542702,00	510613,68
93	542705,82	510617,82
94	542661,93	510664,23
95	542696,89	510689,73

96	542722,87	510719,66
97	542734,65	510742,33
98	542744,31	510783,12
99	542744,52	510788,92
100	542724,14	510822,79
101	542717,84	510839,24
102	542719,52	510868,35
103	542733,00	510890,03
104	542748,33	510904,70
105	542770,81	510922,43
106	542804,63	510952,47
107	542831,09	510953,68
108	542850,72	510952,70
109	542872,94	510948,24
110	542888,66	510947,60
111	542910,04	510981,88
112	542927,44	511017,22
113	542941,03	511074,81
114	542948,35	511092,27
115	542942,80	511144,48
116	542941,40	511149,23
117	542936,28	511166,61
118	542912,57	511206,89
119	542889,92	511222,91
120	542855,52	511278,94
121	542839,41	511295,91
122	542814,67	511328,50
123	542786,70	511362,99
124	542725,50	511405,18
125	542661,89	511412,83
126	542611,87	511420,45
127	542568,04	511434,64
128	542549,94	511446,17
129	542471,14	511477,73
130	542448,87	511489,78
131	542425,01	511502,31
132	542400,07	511506,81
133	542375,81	511513,52
134	542354,28	511521,78
135	542323,32	511532,73
136	542299,94	511535,86
137	542280,82	511545,63
138	542258,85	511550,46
139	542256,80	511563,44
140	542263,63	511563,91
141	542288,95	511570,43
142	542306,86	511573,46
143	542327,36	511596,60
144	542329,25	511606,90
145	542299,52	511632,18
146	542300,89	511636,72
147	542218,24	511653,20
148	542112,78	511681,06
149	542092,87	511685,16

150	542056,59	511717,71
151	542049,34	511736,94
152	542065,10	511792,11
153	542062,64	511809,31
154	542009,40	511881,80
155	541995,71	511888,92
156	541968,98	511889,38
157	541939,94	511869,33
158	541842,71	511808,36
159	541722,14	511848,03
160	541598,46	511857,71
161	541632,09	511928,15
162	541662,09	511971,46
163	541692,99	512007,29
164	541808,49	512121,15
165	541870,63	512182,34
166	542005,16	512311,15
167	542054,95	512351,72
168	542126,87	512396,62
169	542306,34	512467,65
170	542525,01	512329,56
171	542828,56	512136,05
172	542847,76	512121,06
173	542864,09	512108,32
174	543182,74	511898,46

Załącznik Nr 3 do zarządzenia
Regionalnego Dyrektora Ochrony Środowiska w Warszawie
z dnia 26 kwietnia 2023 r.

Przebieg granicy otuliny rezerwatu



Legenda



Rezerwat



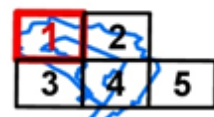
Otulina



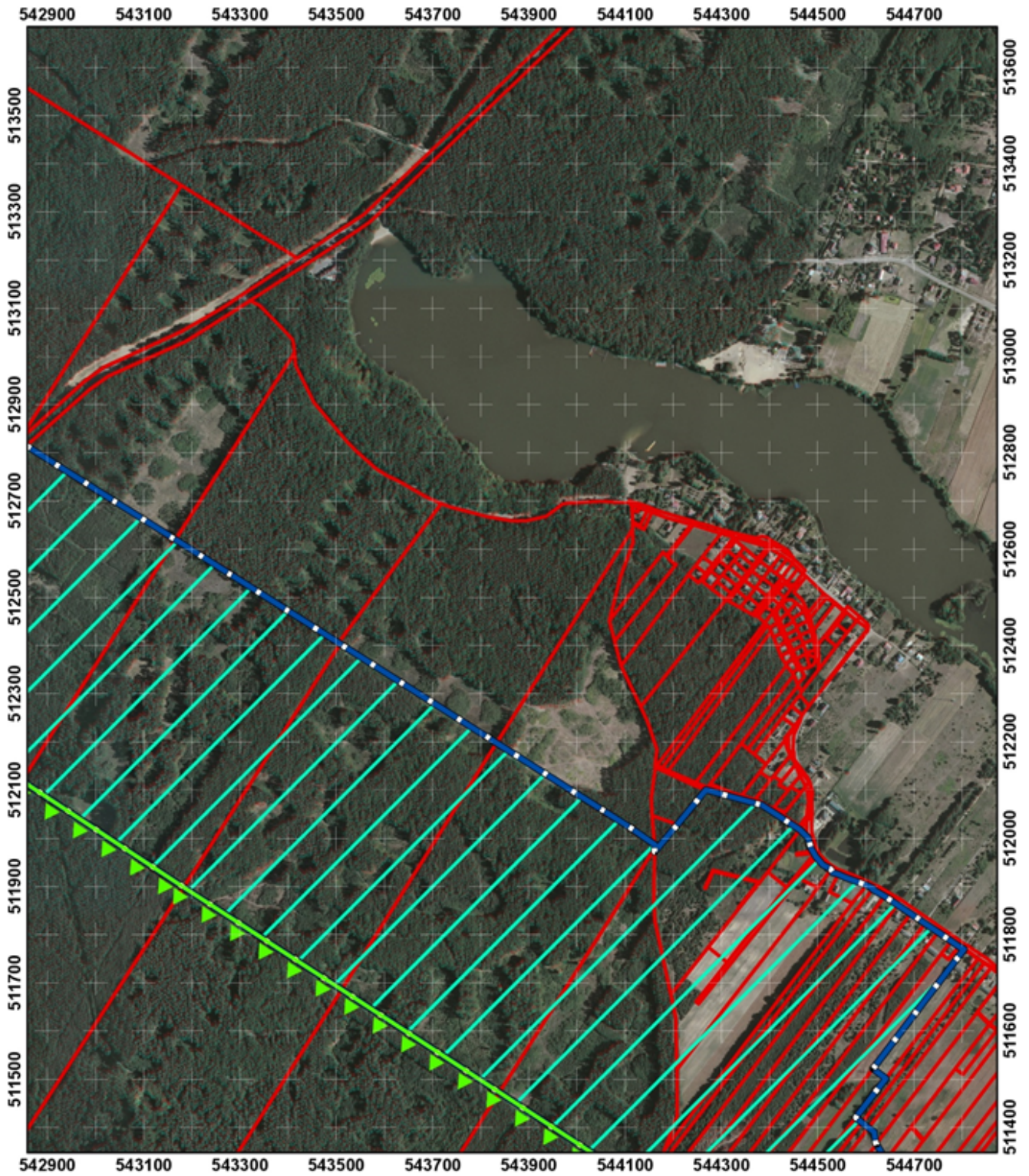
Działki ewidencyjne

Arkusz numer 1

0 100 200 400
Metry



Układ współrzędnych PL-1992
Działki ewidencyjne: Powiatowy Ośrodek Dokumentacji Geodezyjnej i Kartograficznej w Płocku
usługa lokalizacji działek ewidencyjnych (12.10.2022 r.).
Ortofotomapa: Główny Urząd Geodezji i Kartografii według stanu na 2017 r.



Legenda



Rezerwat



Otulina

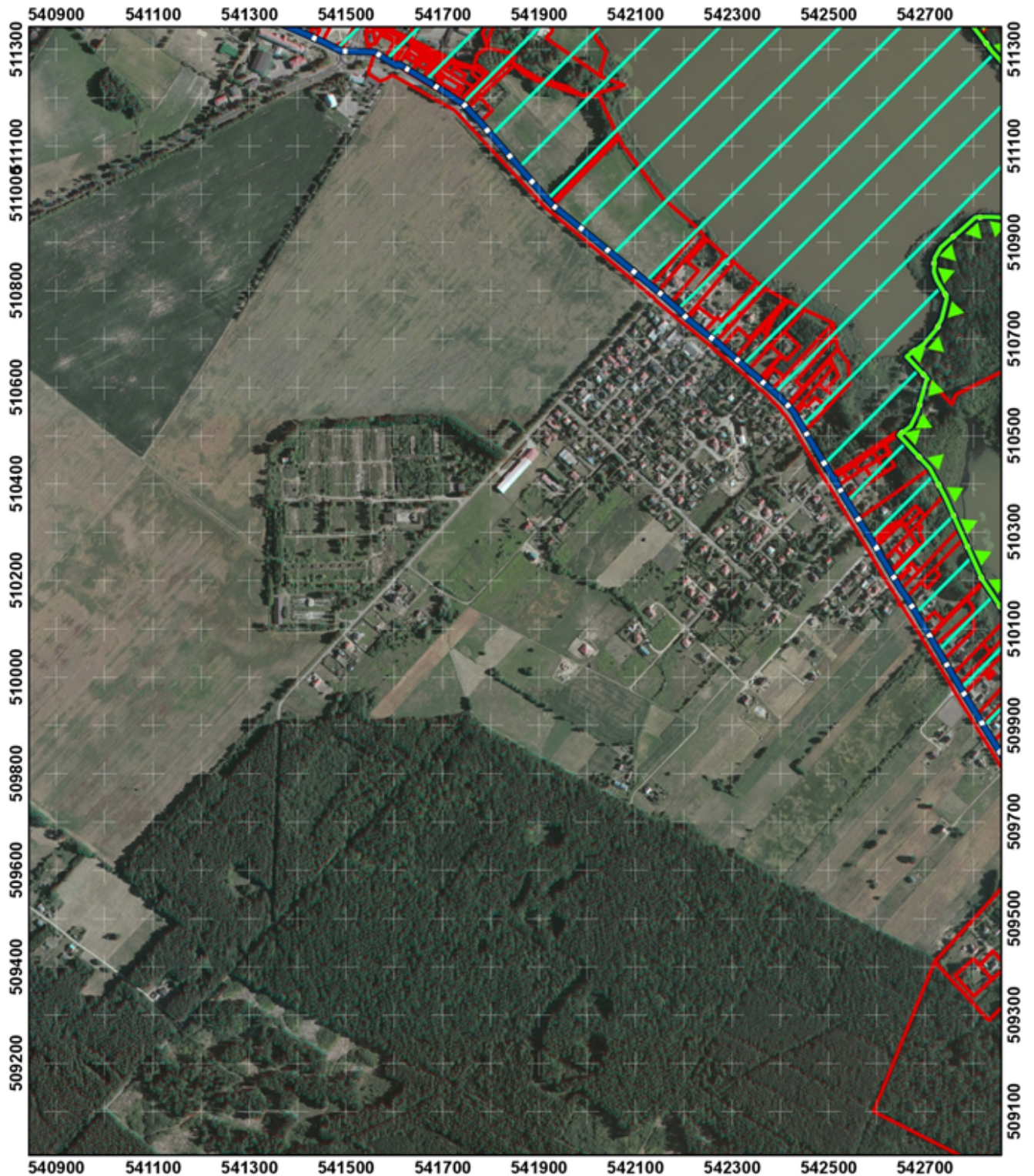


Działki ewidencyjne

Arkusz numer 2
0 100 200 400 Metry



Układ współrzędnych PL-1992
Działki ewidencyjne: Powiatowy Ośrodek Dokumentacji Geodezyjnej i Kartograficznej w Płocku
usługa lokalizacji działek ewidencyjnych (12.10.2022 r.).
Ortofotomapa: Główny Urząd Geodezji i Kartografii według stanu na 2017 r.



Legenda



Rezerwat



Otulina

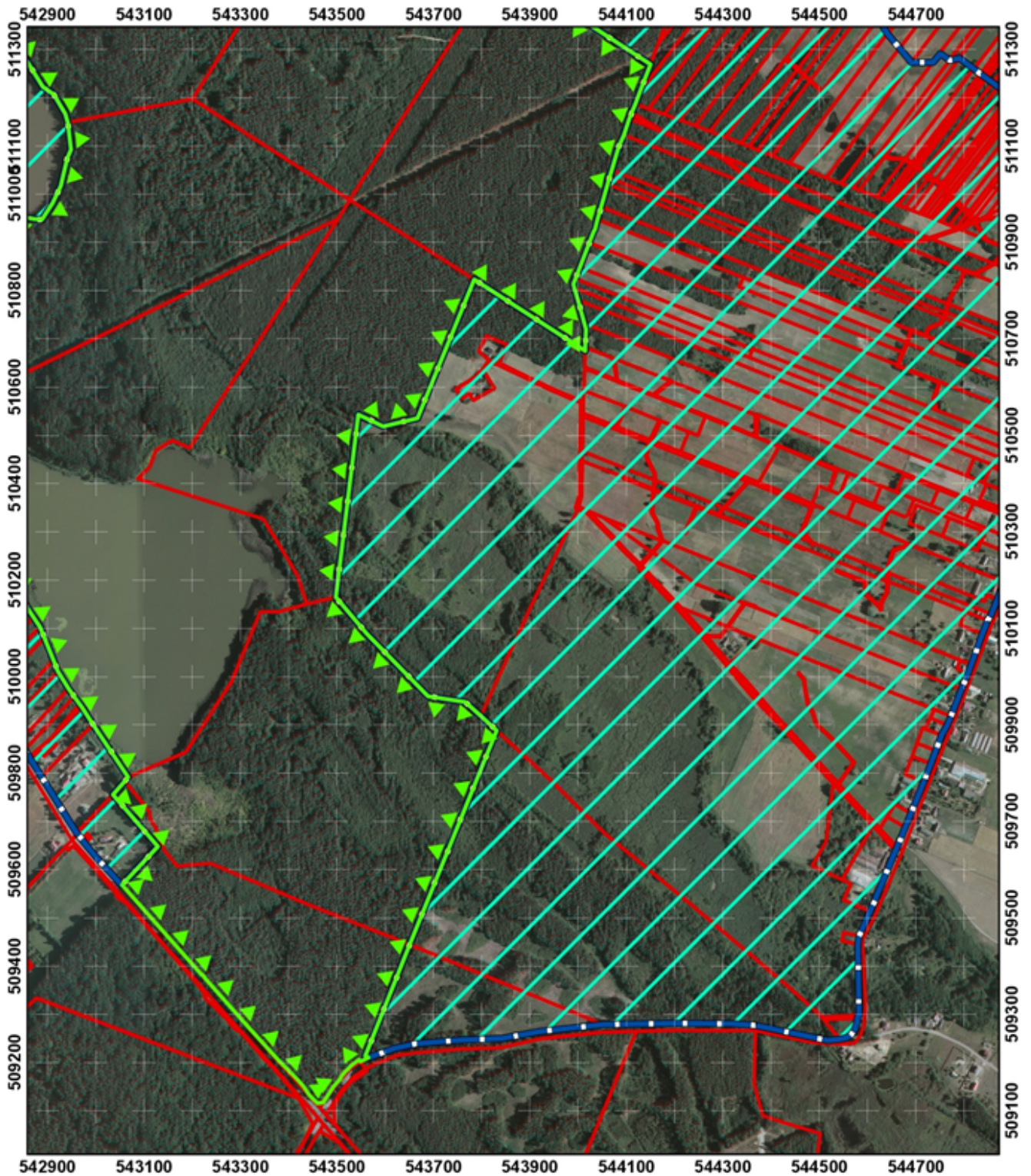


Działki ewidencyjne

Arkusz numer 3
0 100 200 400 Metry



Układ współrzędnych PL-1992
Działki ewidencyjne: Powiatowy Ośrodek Dokumentacji Geodezyjnej i Kartograficznej w Plocku
usługa lokalizacji działek ewidencyjnych (12.10.2022 r.).
Ortofotomapa: Główny Urząd Geodezji i Kartografii według stanu na 2017 r.



Legenda



Rezerwat



Otulina

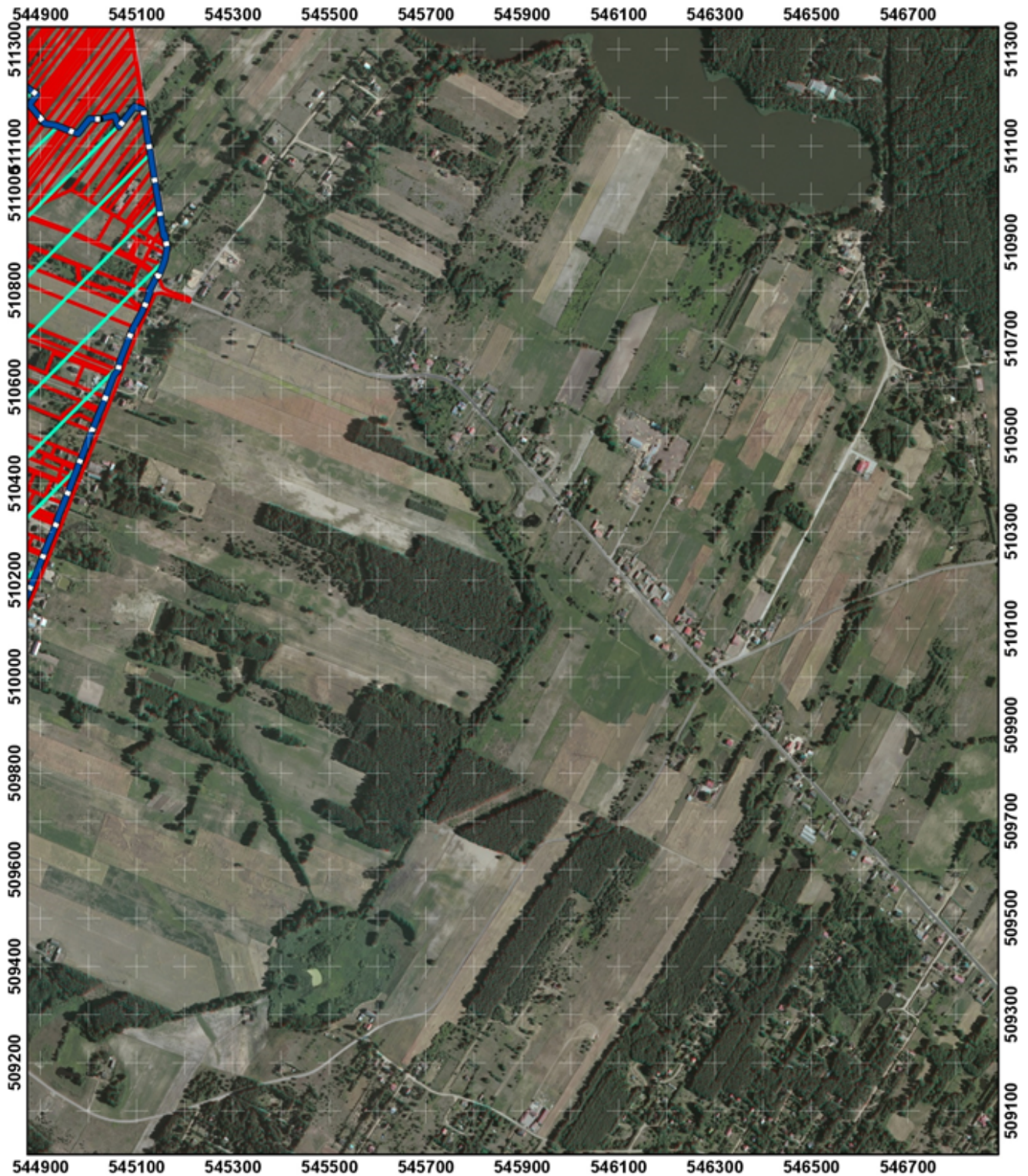


Działy ewidencyjne

Arkusz numer 4
0 100 200 400 Metry



Układ współrzędnych PL-1992
Działy ewidencyjne: Powiatowy Ośrodek Dokumentacji Geodezyjnej i Kartograficznej w Plocku
usługa lokalizacji działek ewidencyjnych (12.10.2022 r.).
Ortofotomapa: Główny Urząd Geodezji i Kartografii według stanu na 2017 r.



Legenda



Rezerwat

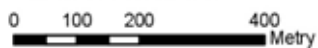


Otulina



Działki ewidencyjne

Arkusz numer 5



Układ współrzędnych PL-1992

Działki ewidencyjne: Powiatowy Ośrodek Dokumentacji Geodezyjnej i Kartograficznej w Plocku
usługa lokalizacji działek ewidencyjnych (12.10.2022 r.).

Ortofotomapa: Główny Urząd Geodezji i Kartografii według stanu na 2017 r.

Załącznik Nr 4 do zarządzenia
Regionalnego Dyrektora Ochrony Środowiska w Warszawie
z dnia 26 kwietnia 2023 r.

Opis przebiegu granicy otuliny rezerwatu w formie wykazu współrzędnych punktów załamania granicy

Lp.	Współrzędne punktów załamania granicy (PL-1992) ³⁾		Uwagi
	Punkt Y	Punkt X	
1	543182,74	511898,46	Wyłączenie
2	543511,42	511685,76	Wyłączenie
3	543838,52	511472,23	Wyłączenie
4	544149,75	511269,08	Wyłączenie
5	544128,42	511213,01	Wyłączenie
6	544118,62	511187,22	Wyłączenie
7	544111,64	511169,78	Wyłączenie
8	544110,32	511166,50	Wyłączenie
9	544106,33	511156,52	Wyłączenie
10	544095,46	511123,26	Wyłączenie
11	544084,30	511098,75	Wyłączenie
12	544070,11	511050,31	Wyłączenie
13	544064,95	511034,36	Wyłączenie
14	544061,59	511021,22	Wyłączenie
15	544047,81	510973,98	Wyłączenie
16	544040,41	510947,63	Wyłączenie
17	544034,68	510927,83	Wyłączenie
18	544032,73	510922,85	Wyłączenie
19	544023,52	510899,26	Wyłączenie
20	544003,79	510848,82	Wyłączenie
21	543994,62	510825,38	Wyłączenie
22	543990,15	510813,96	Wyłączenie
23	543992,31	510806,60	Wyłączenie
24	543999,93	510780,72	Wyłączenie
25	544001,50	510775,39	Wyłączenie
26	544013,00	510732,18	Wyłączenie
27	544016,26	510719,98	Wyłączenie
28	544015,18	510683,00	Wyłączenie
29	544014,96	510675,60	Wyłączenie
30	543784,45	510823,30	Wyłączenie
31	543666,57	510535,61	Wyłączenie
32	543596,07	510519,07	Wyłączenie
33	543544,30	510543,51	Wyłączenie
34	543497,65	510164,65	Wyłączenie
35	543561,22	510089,77	Wyłączenie
36	543688,89	509959,58	Wyłączenie
37	543766,34	509947,32	Wyłączenie
38	543798,48	509918,38	Wyłączenie
39	543831,05	509888,46	Wyłączenie
40	543650,75	509444,46	Wyłączenie
41	543558,79	509213,33	Wyłączenie
42	543565,17	509209,94	Wyłączenie
43	543548,71	509201,69	Wyłączenie
44	543546,06	509205,76	Wyłączenie
45	543529,11	509193,64	Wyłączenie

³⁾ Układ współrzędnych płaskich prostokątnych PL-1992 jest jednym z układów tworzących państwowy system odniesień przestrzennych, o którym mowa w przepisach wydanych na podstawie art. 3 ust. 5 ustawy z dnia 17 maja 1989 r. - Prawo geodezyjne i kartograficzne.

46	543521,17	509184,47	Wyłączenie
47	543516,32	509180,39	Wyłączenie
48	543512,75	509175,64	Wyłączenie
49	543509,51	509172,33	Wyłączenie
50	543507,04	509166,42	Wyłączenie
51	543493,79	509150,60	Wyłączenie
52	543471,27	509116,74	Wyłączenie
53	543459,75	509115,50	Wyłączenie
54	543442,99	509132,39	Wyłączenie
55	543431,03	509150,25	Wyłączenie
56	543419,35	509163,39	Wyłączenie
57	543378,18	509205,02	Wyłączenie
58	543352,54	509233,11	Wyłączenie
59	543318,06	509271,53	Wyłączenie
60	543224,31	509377,11	Wyłączenie
61	543224,93	509377,76	Wyłączenie
62	543221,15	509382,03	Wyłączenie
63	543220,06	509381,28	Wyłączenie
64	543186,22	509419,37	Wyłączenie
65	543054,19	509568,05	Wyłączenie
66	543128,50	509647,43	Wyłączenie
67	543035,88	509755,57	Wyłączenie
68	543059,88	509783,15	Wyłączenie
69	543067,01	509791,35	Wyłączenie
70	542994,00	509901,21	Wyłączenie
71	542969,11	509938,66	Wyłączenie
72	542966,18	509942,94	Wyłączenie
73	542955,28	509958,83	Wyłączenie
74	542943,71	509975,73	Wyłączenie
75	542921,36	510010,64	Wyłączenie
76	542911,77	510034,78	Wyłączenie
77	542893,35	510080,06	Wyłączenie
78	542883,82	510103,51	Wyłączenie
79	542870,56	510123,46	Wyłączenie
80	542821,96	510196,60	Wyłączenie
81	542819,97	510199,60	Wyłączenie
82	542816,85	510204,29	Wyłączenie
83	542780,06	510287,46	Wyłączenie
84	542770,92	510308,13	Wyłączenie
85	542743,86	510369,28	Wyłączenie
86	542739,44	510377,52	Wyłączenie
87	542710,05	510432,30	Wyłączenie
88	542645,20	510501,47	Wyłączenie
89	542669,95	510519,75	Wyłączenie
90	542684,64	510549,08	Wyłączenie
91	542697,20	510595,31	Wyłączenie
92	542702,00	510613,68	Wyłączenie
93	542705,82	510617,82	Wyłączenie
94	542661,93	510664,23	Wyłączenie
95	542696,89	510689,73	Wyłączenie
96	542722,87	510719,66	Wyłączenie
97	542734,65	510742,33	Wyłączenie
98	542744,31	510783,12	Wyłączenie
99	542744,52	510788,92	Wyłączenie
100	542724,14	510822,79	Wyłączenie
101	542717,84	510839,24	Wyłączenie
102	542719,52	510868,35	Wyłączenie
103	542733,00	510890,03	Wyłączenie
104	542748,33	510904,70	Wyłączenie
105	542770,81	510922,43	Wyłączenie

106	542804,63	510952,47	Wyłączenie
107	542831,09	510953,68	Wyłączenie
108	542850,72	510952,70	Wyłączenie
109	542872,94	510948,24	Wyłączenie
110	542888,66	510947,60	Wyłączenie
111	542910,04	510981,88	Wyłączenie
112	542927,44	511017,22	Wyłączenie
113	542941,03	511074,81	Wyłączenie
114	542948,35	511092,27	Wyłączenie
115	542942,80	511144,48	Wyłączenie
116	542941,40	511149,23	Wyłączenie
117	542936,28	511166,61	Wyłączenie
118	542912,57	511206,89	Wyłączenie
119	542889,92	511222,91	Wyłączenie
120	542855,52	511278,94	Wyłączenie
121	542839,41	511295,91	Wyłączenie
122	542814,67	511328,50	Wyłączenie
123	542786,70	511362,99	Wyłączenie
124	542725,50	511405,18	Wyłączenie
125	542661,89	511412,83	Wyłączenie
126	542611,87	511420,45	Wyłączenie
127	542568,04	511434,64	Wyłączenie
128	542549,94	511446,17	Wyłączenie
129	542471,14	511477,73	Wyłączenie
130	542448,87	511489,78	Wyłączenie
131	542425,01	511502,31	Wyłączenie
132	542400,07	511506,81	Wyłączenie
133	542375,81	511513,52	Wyłączenie
134	542354,28	511521,78	Wyłączenie
135	542323,32	511532,73	Wyłączenie
136	542299,94	511535,86	Wyłączenie
137	542280,82	511545,63	Wyłączenie
138	542258,85	511550,46	Wyłączenie
139	542256,80	511563,44	Wyłączenie
140	542263,63	511563,91	Wyłączenie
141	542288,95	511570,43	Wyłączenie
142	542306,86	511573,46	Wyłączenie
143	542327,36	511596,60	Wyłączenie
144	542329,25	511606,90	Wyłączenie
145	542299,52	511632,18	Wyłączenie
146	542300,89	511636,72	Wyłączenie
147	542218,24	511653,20	Wyłączenie
148	542112,78	511681,06	Wyłączenie
149	542092,87	511685,16	Wyłączenie
150	542056,59	511717,71	Wyłączenie
151	542049,34	511736,94	Wyłączenie
152	542065,10	511792,11	Wyłączenie
153	542062,64	511809,31	Wyłączenie
154	542009,40	511881,80	Wyłączenie
155	541995,71	511888,92	Wyłączenie
156	541968,98	511889,38	Wyłączenie
157	541939,94	511869,33	Wyłączenie
158	541842,71	511808,36	Wyłączenie
159	541722,14	511848,03	Wyłączenie
160	541598,46	511857,71	Wyłączenie
161	541632,09	511928,15	Wyłączenie
162	541662,09	511971,46	Wyłączenie
163	541692,99	512007,29	Wyłączenie
164	541808,49	512121,15	Wyłączenie
165	541870,63	512182,34	Wyłączenie

166	542005,16	512311,15	Wyłączenie
167	542054,95	512351,72	Wyłączenie
168	542126,87	512396,62	Wyłączenie
169	542306,34	512467,65	Wyłączenie
170	542525,01	512329,56	Wyłączenie
171	542828,56	512136,05	Wyłączenie
172	542847,76	512121,06	Wyłączenie
173	542864,09	512108,32	Wyłączenie
174	543182,74	511898,46	Wyłączenie
175	542856,09	512814,81	Otulina
176	543165,51	512619,87	Otulina
177	543504,37	512405,63	Otulina
178	543507,62	512403,58	Otulina
179	543833,02	512197,84	Otulina
180	544111,45	512021,79	Otulina
181	544160,77	511986,73	Otulina
182	544161,34	511978,50	Otulina
183	544161,43	511977,17	Otulina
184	544161,41	511971,47	Otulina
185	544208,58	512028,42	Otulina
186	544268,15	512100,33	Otulina
187	544383,65	512068,97	Otulina
188	544463,18	512017,66	Otulina
189	544479,84	512000,63	Otulina
190	544480,39	511999,74	Otulina
191	544485,84	511979,68	Otulina
192	544489,61	511973,13	Otulina
193	544491,77	511969,38	Otulina
194	544492,92	511967,38	Otulina
195	544496,42	511961,30	Otulina
196	544502,07	511954,56	Otulina
197	544510,59	511944,94	Otulina
198	544526,74	511935,99	Otulina
199	544531,22	511929,00	Otulina
200	544542,55	511925,13	Otulina
201	544558,35	511918,26	Otulina
202	544602,16	511902,44	Otulina
203	544615,33	511895,65	Otulina
204	544613,88	511893,77	Otulina
205	544639,67	511879,22	Otulina
206	544665,91	511862,23	Otulina
207	544693,75	511843,31	Otulina
208	544723,51	511823,09	Otulina
209	544749,84	511805,21	Otulina
210	544777,27	511786,58	Otulina
211	544793,63	511775,43	Otulina
212	544804,67	511769,93	Otulina
213	544615,06	511521,93	Otulina
214	544641,69	511501,56	Otulina
215	544580,48	511421,98	Otulina
216	544579,26	511420,40	Otulina
217	544591,91	511409,94	Otulina
218	544605,63	511399,29	Otulina
219	544617,58	511390,02	Otulina
220	544621,00	511367,10	Otulina
221	544622,10	511365,27	Otulina
222	544641,44	511332,78	Otulina
223	544666,63	511302,84	Otulina
224	544691,75	511273,00	Otulina
225	544735,41	511273,76	Otulina

226	544750,90	511291,31	Otulina
227	544770,43	511277,57	Otulina
228	544790,96	511282,24	Otulina
229	544820,88	511260,40	Otulina
230	544820,68	511260,15	Otulina
231	544834,34	511250,00	Otulina
232	544840,78	511245,21	Otulina
233	544847,13	511240,49	Otulina
234	544859,67	511231,17	Otulina
235	544866,46	511226,12	Otulina
236	544866,41	511226,06	Otulina
237	544870,99	511222,75	Otulina
238	544882,18	511214,65	Otulina
239	544893,15	511206,70	Otulina
240	544877,45	511185,41	Otulina
241	544878,65	511183,93	Otulina
242	544883,01	511178,60	Otulina
243	544887,92	511172,58	Otulina
244	544893,70	511165,50	Otulina
245	544899,04	511158,96	Otulina
246	544909,28	511146,42	Otulina
247	544930,21	511143,68	Otulina
248	544944,66	511138,13	Otulina
249	544952,62	511135,08	Otulina
250	544961,71	511131,58	Otulina
251	544977,76	511125,42	Otulina
252	545002,38	511156,53	Otulina
253	545023,57	511156,12	Otulina
254	545054,35	511163,79	Otulina
255	545063,51	511140,06	Otulina
256	545095,19	511182,53	Otulina
257	545113,49	511175,28	Otulina
258	545113,90	511172,71	Otulina
259	545118,82	511142,36	Otulina
260	545123,81	511111,62	Otulina
261	545125,93	511098,48	Otulina
262	545128,26	511084,13	Otulina
263	545133,47	511052,02	Otulina
264	545138,34	511021,96	Otulina
265	545140,56	511008,28	Otulina
266	545143,38	510990,89	Otulina
267	545148,30	510960,59	Otulina
268	545153,64	510927,62	Otulina
269	545155,89	510913,72	Otulina
270	545158,30	510916,90	Otulina
271	545162,90	510889,87	Otulina
272	545161,01	510876,17	Otulina
273	545158,62	510865,58	Otulina
274	545155,53	510856,37	Otulina
275	545154,36	510853,08	Otulina
276	545152,36	510847,20	Otulina
277	545146,30	510833,58	Otulina
278	545144,87	510830,38	Otulina
279	545142,45	510831,60	Otulina
280	545125,45	510797,79	Otulina
281	545127,74	510796,92	Otulina
282	545114,59	510764,77	Otulina
283	545113,64	510762,44	Otulina
284	545111,57	510757,36	Otulina
285	545093,43	510725,61	Otulina

286	545090,49	510718,18	Otulina
287	545065,10	510654,11	Otulina
288	545061,37	510635,70	Otulina
289	545054,04	510627,15	Otulina
290	545051,85	510621,57	Otulina
291	545035,40	510579,83	Otulina
292	545026,03	510555,22	Otulina
293	545023,09	510548,21	Otulina
294	545015,05	510529,10	Otulina
295	545006,82	510508,99	Otulina
296	544986,32	510456,76	Otulina
297	544977,97	510435,48	Otulina
298	544976,88	510432,69	Otulina
299	544974,99	510427,90	Otulina
300	544970,58	510416,65	Otulina
301	544965,86	510404,63	Otulina
302	544963,04	510397,44	Otulina
303	544961,57	510393,67	Otulina
304	544947,96	510358,99	Otulina
305	544939,20	510336,65	Otulina
306	544936,95	510330,92	Otulina
307	544935,46	510327,13	Otulina
308	544934,06	510319,00	Otulina
309	544932,14	510314,39	Otulina
310	544917,08	510278,41	Otulina
311	544907,78	510255,23	Otulina
312	544905,64	510250,70	Otulina
313	544883,94	510196,10	Otulina
314	544869,73	510160,36	Otulina
315	544857,27	510129,28	Otulina
316	544849,54	510116,69	Otulina
317	544838,60	510088,78	Otulina
318	544815,72	510024,86	Otulina
319	544808,60	510006,97	Otulina
320	544795,25	509973,44	Otulina
321	544773,24	509918,13	Otulina
322	544765,68	509899,16	Otulina
323	544753,57	509878,52	Otulina
324	544742,07	509846,62	Otulina
325	544731,77	509819,99	Otulina
326	544717,33	509782,71	Otulina
327	544690,10	509716,15	Otulina
328	544678,42	509687,62	Otulina
329	544661,74	509646,88	Otulina
330	544660,21	509643,88	Otulina
331	544658,35	509639,41	Otulina
332	544605,85	509512,95	Otulina
333	544582,88	509462,66	Otulina
334	544580,14	509445,10	Otulina
335	544582,47	509297,86	Otulina
336	544578,66	509291,61	Otulina
337	544579,02	509285,52	Otulina
338	544573,67	509268,75	Otulina
339	544565,88	509256,39	Otulina
340	544554,84	509250,72	Otulina
341	544541,90	509248,04	Otulina
342	544517,07	509246,17	Otulina
343	544366,65	509277,00	Otulina
344	544317,37	509280,56	Otulina
345	544197,87	509281,53	Otulina

346	544052,15	509278,69	Otulina
347	543920,92	509264,62	Otulina
348	543841,79	509249,87	Otulina
349	543755,79	509246,41	Otulina
350	543663,27	509238,73	Otulina
351	543617,89	509228,55	Otulina
352	543565,17	509209,94	Otulina
353	543558,79	509213,33	Otulina
354	543650,75	509444,46	Otulina
355	543831,05	509888,46	Otulina
356	543798,48	509918,38	Otulina
357	543766,34	509947,32	Otulina
358	543688,89	509959,58	Otulina
359	543561,22	510089,77	Otulina
360	543497,65	510164,65	Otulina
361	543544,30	510543,51	Otulina
362	543596,07	510519,07	Otulina
363	543666,57	510535,61	Otulina
364	543784,45	510823,30	Otulina
365	544014,96	510675,60	Otulina
366	544015,18	510683,00	Otulina
367	544016,26	510719,98	Otulina
368	544013,00	510732,18	Otulina
369	544001,50	510775,39	Otulina
370	543999,93	510780,72	Otulina
371	543992,31	510806,60	Otulina
372	543990,15	510813,96	Otulina
373	543994,62	510825,38	Otulina
374	544003,79	510848,82	Otulina
375	544023,52	510899,26	Otulina
376	544032,73	510922,85	Otulina
377	544034,68	510927,83	Otulina
378	544040,41	510947,63	Otulina
379	544047,81	510973,98	Otulina
380	544061,59	511021,22	Otulina
381	544064,95	511034,36	Otulina
382	544070,11	511050,31	Otulina
383	544080,93	511087,25	Otulina
384	544084,30	511098,75	Otulina
385	544095,46	511123,26	Otulina
386	544106,33	511156,52	Otulina
387	544110,32	511166,50	Otulina
388	544111,64	511169,78	Otulina
389	544118,62	511187,22	Otulina
390	544128,42	511213,01	Otulina
391	544149,75	511269,08	Otulina
392	543838,52	511472,23	Otulina
393	543511,42	511685,76	Otulina
394	543182,74	511898,46	Otulina
395	542864,09	512108,32	Otulina
396	542847,76	512121,06	Otulina
397	542828,56	512136,05	Otulina
398	542525,01	512329,56	Otulina
399	542306,34	512467,65	Otulina
400	542126,87	512396,62	Otulina
401	542054,95	512351,72	Otulina
402	542005,16	512311,15	Otulina
403	541870,63	512182,34	Otulina
404	541808,49	512121,15	Otulina
405	541692,99	512007,29	Otulina

406	541662,09	511971,46	Otulina
407	541632,09	511928,15	Otulina
408	541598,46	511857,71	Otulina
409	541722,14	511848,03	Otulina
410	541842,71	511808,36	Otulina
411	541939,94	511869,33	Otulina
412	541968,98	511889,38	Otulina
413	541995,71	511888,92	Otulina
414	542009,40	511881,80	Otulina
415	542062,64	511809,31	Otulina
416	542065,10	511792,11	Otulina
417	542049,34	511736,94	Otulina
418	542056,59	511717,71	Otulina
419	542092,87	511685,16	Otulina
420	542112,78	511681,06	Otulina
421	542218,24	511653,20	Otulina
422	542300,89	511636,72	Otulina
423	542299,52	511632,18	Otulina
424	542329,25	511606,90	Otulina
425	542327,36	511596,60	Otulina
426	542306,86	511573,46	Otulina
427	542288,95	511570,43	Otulina
428	542263,63	511563,91	Otulina
429	542256,80	511563,44	Otulina
430	542258,85	511550,46	Otulina
431	542280,82	511545,63	Otulina
432	542299,94	511535,86	Otulina
433	542323,32	511532,73	Otulina
434	542354,28	511521,78	Otulina
435	542375,81	511513,52	Otulina
436	542400,07	511506,81	Otulina
437	542425,01	511502,31	Otulina
438	542448,87	511489,78	Otulina
439	542471,14	511477,73	Otulina
440	542549,94	511446,17	Otulina
441	542568,04	511434,64	Otulina
442	542611,87	511420,45	Otulina
443	542661,89	511412,83	Otulina
444	542725,50	511405,18	Otulina
445	542786,70	511362,99	Otulina
446	542814,67	511328,50	Otulina
447	542839,41	511295,91	Otulina
448	542855,52	511278,94	Otulina
449	542889,92	511222,91	Otulina
450	542912,57	511206,89	Otulina
451	542936,28	511166,61	Otulina
452	542941,40	511149,23	Otulina
453	542942,80	511144,48	Otulina
454	542948,35	511092,27	Otulina
455	542941,03	511074,81	Otulina
456	542927,44	511017,22	Otulina
457	542910,04	510981,88	Otulina
458	542888,66	510947,60	Otulina
459	542872,94	510948,24	Otulina
460	542850,72	510952,70	Otulina
461	542831,09	510953,68	Otulina
462	542804,63	510952,47	Otulina
463	542770,81	510922,43	Otulina
464	542748,33	510904,70	Otulina
465	542733,00	510890,03	Otulina

466	542719,52	510868,35	Otulina
467	542717,84	510839,24	Otulina
468	542724,14	510822,79	Otulina
469	542744,52	510788,92	Otulina
470	542744,31	510783,12	Otulina
471	542734,65	510742,33	Otulina
472	542722,87	510719,66	Otulina
473	542696,89	510689,73	Otulina
474	542661,93	510664,23	Otulina
475	542705,82	510617,82	Otulina
476	542702,00	510613,68	Otulina
477	542697,20	510595,31	Otulina
478	542684,64	510549,08	Otulina
479	542669,95	510519,75	Otulina
480	542645,20	510501,47	Otulina
481	542710,05	510432,30	Otulina
482	542739,44	510377,52	Otulina
483	542743,86	510369,28	Otulina
484	542770,92	510308,13	Otulina
485	542780,06	510287,46	Otulina
486	542816,85	510204,29	Otulina
487	542819,97	510199,60	Otulina
488	542821,96	510196,60	Otulina
489	542870,56	510123,46	Otulina
490	542883,82	510103,51	Otulina
491	542893,35	510080,06	Otulina
492	542911,77	510034,78	Otulina
493	542921,36	510010,64	Otulina
494	542943,71	509975,73	Otulina
495	542955,28	509958,83	Otulina
496	542966,18	509942,94	Otulina
497	542969,11	509938,66	Otulina
498	542994,00	509901,21	Otulina
499	543067,01	509791,35	Otulina
500	543059,88	509783,15	Otulina
501	543035,88	509755,57	Otulina
502	543128,50	509647,43	Otulina
503	543054,19	509568,05	Otulina
504	543053,75	509567,57	Otulina
505	543005,15	509620,31	Otulina
506	542982,61	509647,92	Otulina
507	542960,55	509676,02	Otulina
508	542948,11	509694,50	Otulina
509	542887,33	509792,33	Otulina
510	542864,76	509828,65	Otulina
511	542862,10	509832,98	Otulina
512	542852,57	509848,49	Otulina
513	542841,72	509866,16	Otulina
514	542819,34	509902,29	Otulina
515	542807,17	509921,95	Otulina
516	542780,83	509965,51	Otulina
517	542769,50	509984,65	Otulina
518	542757,25	510005,15	Otulina
519	542738,58	510036,38	Otulina
520	542721,15	510065,57	Otulina
521	542710,55	510083,30	Otulina
522	542708,93	510086,02	Otulina
523	542693,46	510111,91	Otulina
524	542661,11	510166,05	Otulina
525	542650,04	510181,64	Otulina

526	542641,49	510196,30	Otulina
527	542638,93	510200,49	Otulina
528	542631,30	510212,99	Otulina
529	542627,35	510219,30	Otulina
530	542624,17	510224,54	Otulina
531	542613,71	510241,89	Otulina
532	542610,15	510247,82	Otulina
533	542598,53	510268,72	Otulina
534	542596,58	510271,35	Otulina
535	542592,31	510278,42	Otulina
536	542588,66	510284,14	Otulina
537	542561,71	510327,61	Otulina
538	542534,04	510372,26	Otulina
539	542518,96	510396,58	Otulina
540	542512,08	510407,68	Otulina
541	542513,12	510412,05	Otulina
542	542510,47	510410,21	Otulina
543	542506,30	510417,04	Otulina
544	542503,90	510420,96	Otulina
545	542451,11	510509,76	Otulina
546	542430,38	510544,38	Otulina
547	542426,98	510550,04	Otulina
548	542419,21	510559,31	Otulina
549	542414,71	510564,67	Otulina
550	542390,46	510586,86	Otulina
551	542381,62	510594,95	Otulina
552	542363,08	510611,94	Otulina
553	542357,92	510616,31	Otulina
554	542355,62	510618,27	Otulina
555	542333,93	510636,71	Otulina
556	542322,04	510647,15	Otulina
557	542305,63	510661,55	Otulina
558	542278,90	510685,02	Otulina
559	542267,17	510695,32	Otulina
560	542240,72	510714,77	Otulina
561	542208,16	510742,27	Otulina
562	542205,45	510744,56	Otulina
563	542190,58	510759,49	Otulina
564	542173,10	510775,01	Otulina
565	542147,02	510798,77	Otulina
566	542132,56	510810,94	Otulina
567	541928,55	510977,46	Otulina
568	541924,24	510981,63	Otulina
569	541777,69	511150,16	Otulina
570	541751,76	511178,07	Otulina
571	541744,89	511185,44	Otulina
572	541740,65	511190,01	Otulina
573	541737,46	511189,91	Otulina
574	541734,10	511192,20	Otulina
575	541726,20	511197,65	Otulina
576	541720,63	511201,42	Otulina
577	541682,75	511225,30	Otulina
578	541659,63	511239,45	Otulina
579	541635,97	511253,90	Otulina
580	541609,67	511269,95	Otulina
581	541607,12	511266,16	Otulina
582	541599,06	511270,63	Otulina
583	541595,49	511272,79	Otulina
584	541580,15	511282,09	Otulina
585	541559,76	511294,51	Otulina

586	541489,05	511297,18	Otulina
587	541451,37	511316,51	Otulina
588	541436,41	511323,05	Otulina
589	541424,03	511328,44	Otulina
590	541398,95	511339,38	Otulina
591	541370,68	511351,51	Otulina
592	541352,71	511359,48	Otulina
593	541344,52	511363,11	Otulina
594	541321,17	511373,57	Otulina
595	541317,11	511375,39	Otulina
596	541266,96	511397,51	Otulina
597	541211,74	511421,99	Otulina
598	541195,95	511429,55	Otulina
599	541194,68	511430,16	Otulina
600	541192,43	511432,34	Otulina
601	541187,71	511435,66	Otulina
602	541168,89	511448,31	Otulina
603	541150,68	511460,59	Otulina
604	541136,73	511470,09	Otulina
605	541116,20	511484,08	Otulina
606	541099,01	511495,81	Otulina
607	541094,89	511498,64	Otulina
608	541081,47	511507,82	Otulina
609	541065,30	511518,88	Otulina
610	541014,75	511553,11	Otulina
611	541022,91	511574,62	Otulina
612	541029,49	511589,37	Otulina
613	541036,93	511608,23	Otulina
614	541044,02	511626,21	Otulina
615	541050,10	511644,50	Otulina
616	541057,22	511663,17	Otulina
617	541065,71	511681,21	Otulina
618	541072,91	511699,49	Otulina
619	541082,97	511724,98	Otulina
620	541106,49	511784,65	Otulina
621	541106,57	511784,87	Otulina
622	541107,90	511788,59	Otulina
623	541109,86	511793,20	Otulina
624	541189,84	511788,25	Otulina
625	541203,41	511788,54	Otulina
626	541389,14	512070,61	Otulina
627	541401,46	512077,62	Otulina
628	541427,39	512092,37	Otulina
629	541509,17	512139,38	Otulina
630	541517,20	512143,75	Otulina
631	541525,12	512148,06	Otulina
632	541582,05	512181,93	Otulina
633	541641,35	512213,88	Otulina
634	541662,53	512224,65	Otulina
635	541663,84	512225,32	Otulina
636	541689,25	512238,23	Otulina
637	541733,28	512259,70	Otulina
638	541848,52	512314,07	Otulina
639	541860,28	512319,62	Otulina
640	541915,05	512345,28	Otulina
641	542000,30	512384,88	Otulina
642	542048,63	512407,62	Otulina
643	542080,86	512422,79	Otulina
644	542127,76	512445,28	Otulina
645	542156,73	512458,86	Otulina

646	542212,38	512485,16	Otulina
647	542265,30	512510,46	Otulina
648	542266,08	512510,83	Otulina
649	542288,84	512521,71	Otulina
650	542315,97	512535,22	Otulina
651	542351,28	512551,78	Otulina
652	542402,41	512575,79	Otulina
653	542446,90	512597,26	Otulina
654	542519,31	512631,21	Otulina
655	542604,23	512671,42	Otulina
656	542640,39	512689,85	Otulina
657	542655,12	512698,50	Otulina
658	542676,75	512711,20	Otulina
659	542694,60	512722,40	Otulina
660	542695,13	512721,71	Otulina
661	542800,70	512794,62	Otulina
662	542837,66	512822,93	Otulina
663	542841,17	512825,62	Otulina
664	542856,09	512814,81	Otulina