

# MINISTERSTWO ROLNICTWA I ROZWOJU WSI

## ZINTEGROWANY SYSTEM ROLNICZEJ INFORMACJI RYNKOWEJ - (ZSRIR)

(podstawa prawna: ustawa o rolniczych badaniach rynkowych z dnia 30 marca 2001 r.)

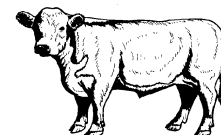
WYDZIAŁ INFORMACJI RYNKOWEJ I STATYSTYKI ROLNEJ

### Rynek wołowiny i cielęciny

(informacja tygodniowa<sup>1</sup>)

NR 42/2020

Czwartek, 22 października 2020 r.



Notowania<sup>2</sup> w okresie: 12.10 – 18.10.2020r.

### 1. Ceny zakupu bydła rzeźnego w Polsce

Tablica 1. Zbiorcze zestawienie danych dotyczących zakupionego bydła rzeźnego w ubojniach w kraju

POLSKA											
Kategoria bydła	CENA ZAKUPU*						Średnia masa tuszy cieplej		Liczba sztuk Zmiana tyg. [%]	Struktura skupu	
	wg w.ż.* [z/kg]	dla mpc** [z/tonę]	dla mps** [z/tonę]	Zmiana ceny [%]			[kg]	Zmiana tyg. [%]		[%]	Zmiana tyg. [w pkt. %]
	18.10.2020	18.10.2020	18.10.2020	tyg.	miesięczna	roczna	18.10.2020	[%]	18.10.2020	[w pkt. %]	
<b>Bydło ogółem</b>	6,24	12 039	12 280	-1,5	-1,0	4,0	311,3	-1,0	6,7	100,0	-
bydło 8-12 m-cy (Z)	6,64	12 322	12 569	-0,4	1,8	6,0	258,2	-0,3	83,3	0,2	0,1
byki 12-24 m-ce (A)	6,88	12 900	13 158	-1,0	0,0	6,9	345,5	-0,6	-0,9	35,3	-2,7
byki > 24 m-cy (B)	6,84	12 838	13 095	-1,0	-0,5	7,2	380,0	-0,3	14,8	7,7	0,5
wolce > 12 m-cy (C)	--	*	*	--	--	--	*	--	--	--	--
krowy (D)	4,97	10 205	10 409	-2,0	-0,5	2,1	277,3	-1,0	14,3	35,0	2,3
jałówki > 12 m-cy (E)	6,65	12 832	13 089	-0,2	0,0	0,6	286,9	0,0	5,4	21,9	-0,3

\* - jest to cena netto (bez VAT) zapłacona dostawcom bydła za dostarczony do rzeźni pełnowartościowy żywiec wołowy na bazie franco zakład. Cena ta zawiera również wszelkie dodatkowe płatności (premie, nagrody itp.) niezależnie od okresu w jakim zostały wypłacone.

\*\* - w.ż. - waga żywa (cenę za wagę żywą wyliczono stosując średnie wskaźniki wydajności rzeźnej uzyskane w Polsce (średnia ważona) w latach 2011-2015: bydło ogółem - 0,518 (było 0,507); byki do 2 lat - 0,539 (było 0,550); byki > 2 lat - 0,535 (było 0,520); wolce - 0,54 (było 0,540); krowy - 0,465 (było 0,478) i jałówki - 0,516 (było 0,530),

mpc - masa poubojowa ciepła, mps - masa poubojowa schłodzona,

\*\*\* z uwagi na ustawowy obowiązek nieidentyfikowalności danych, ceny nie podano

Źródło: Zintegrowany System Rolniczej Informacji Rolniczej (ZSRIR – MRiRW)

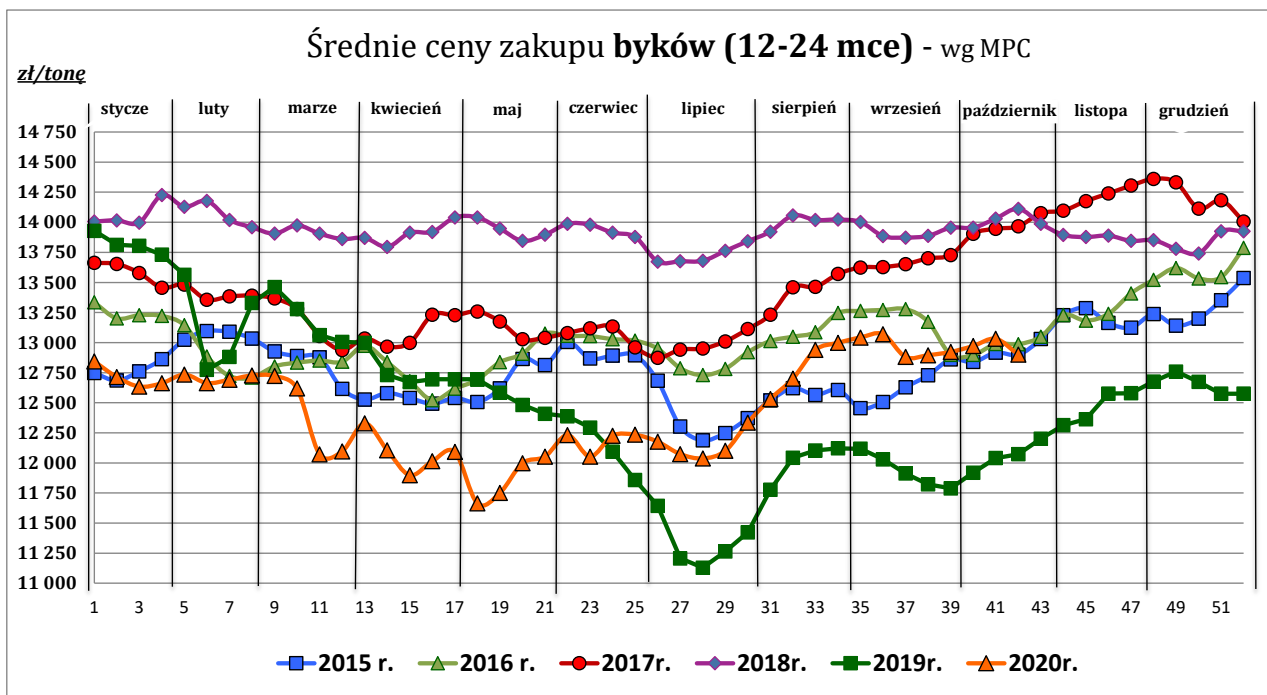
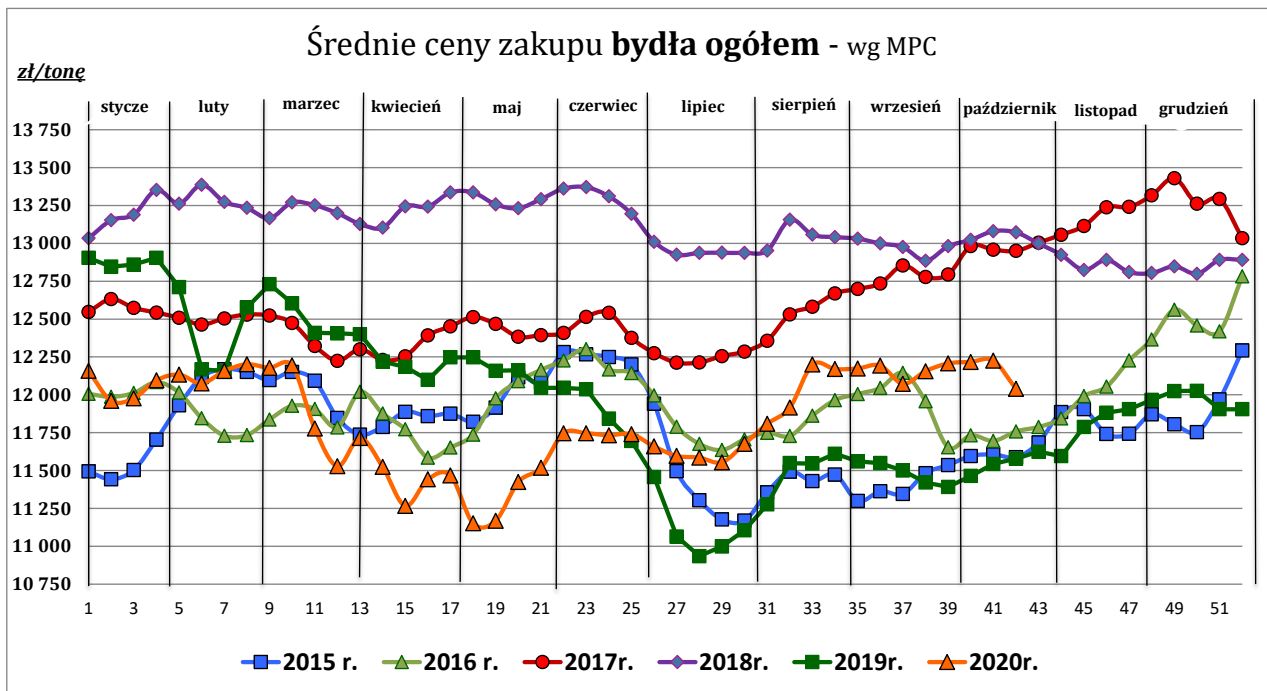
1 Wersja biuletynu z prezentacją graficzną danych publikowana jest w ostatnim tygodniu każdego miesiąca.

2 Badanie cen zakupu i cen sprzedaży w zakładach mięsnych prowadzone jest na reprezentatywnej próbie. Ceny zakupu rejestrowane są dla klas SEUROP wg Rozporządzenia Parlamentu Europejskiego i Rady (UE) nr 1308/2013 z dnia 17 grudnia 2013 r. ustanawiającego wspólną organizację rynków produktów rolnych oraz uchylającego rozporządzenia Rady (EWG) nr 922/72, (EWG) nr 234/79, (WE) nr 1037/2001 i (WE) nr 1234/2007 (Dz. Urz. UE L 347 z 20.12.2013, z późn. zm.) i wg Rozporządzenia wykonawczego Komisji (UE) 2017/1184 z dnia 20 kwietnia 2017 r. ustanawiające zasady stosowania rozporządzenia Parlamentu Europejskiego i Rady (UE) nr 1308/2013 w odniesieniu do unijnych skal klasyfikacji tusz wołowych, wieprzowych i baranich oraz raportowania cen rynkowych niektórych kategorii tusz i żywych zwierząt (Dz. Urz. UE L 171 z 04.07.2017) oraz rozporządzenia Ministra Rolnictwa i Rozwoju Wsi z dnia 4 lutego 2009 r. w sprawie szczegółowego sposobu oznaczania klasy jakości handlowej tusz wołowych (Dz. U. Nr 28, poz. 180 z późn. zm.). Ceny zakupu rejestrowane są dla masy poubojowej schłodzonej.

Badanie cen targowiskowych prowadzone jest na targowiskach na których dokonywany jest obrót bydłem a ceny rejestrowane są jako średnie arytmetyczne zrealizowanych transakcji

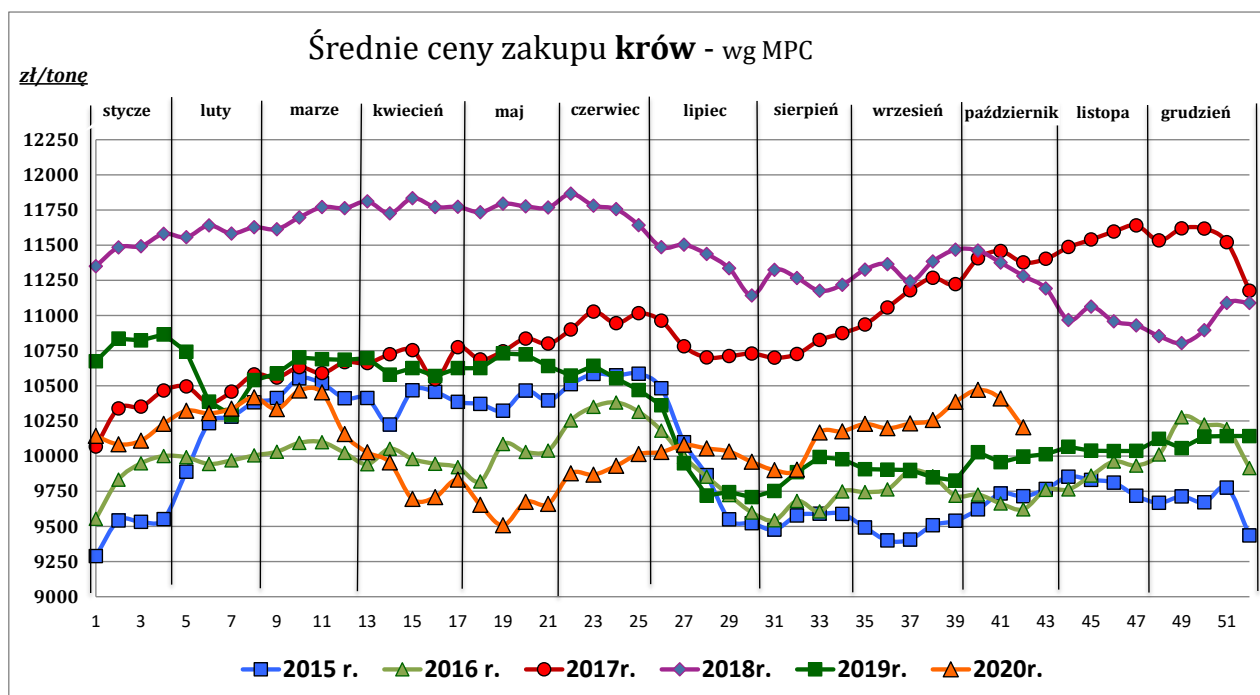
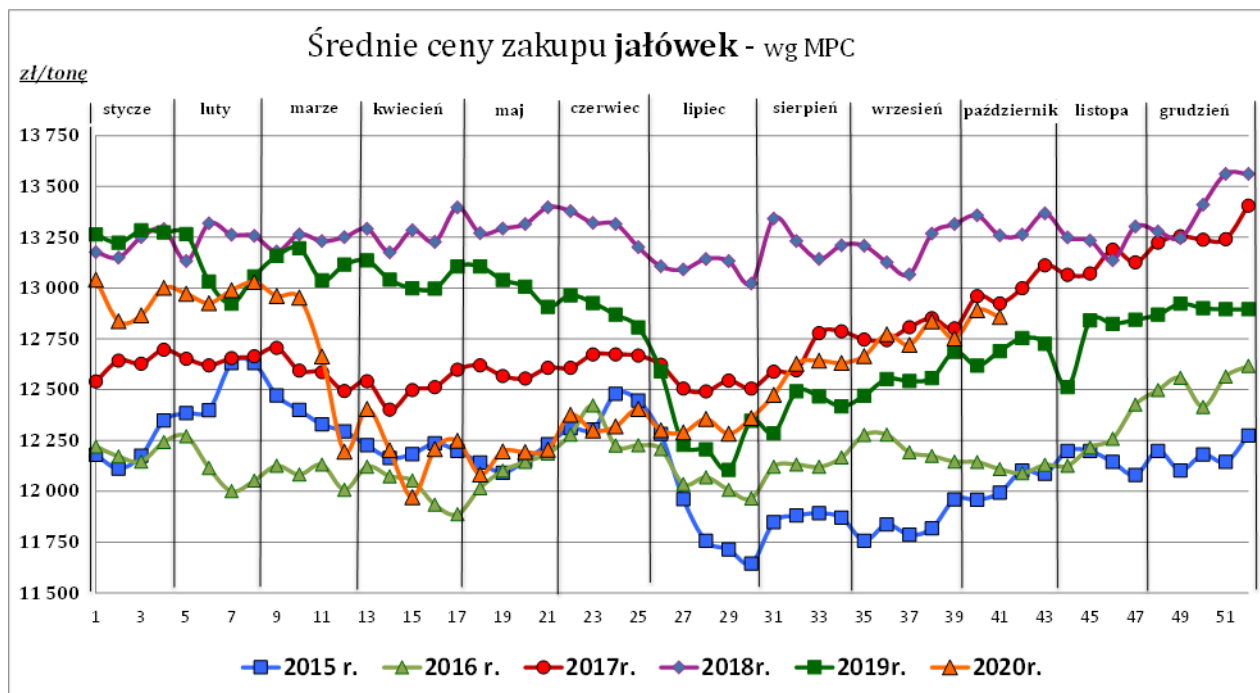
Wykorzystanie możliwe z dokładnym podaniem źródła

Z i n t e g r o w a n y S y s t e m  
R o l n i c z e j I n f o r m a c j i R y n k o w e j



Wykorzystanie możliwe z dokładnym podaniem źródła

**Z i n t e g r o w a n y S y s t e m**  
**R o l n i c z e j I n f o r m a c j i R y n k o w e j**



Źródło: Zintegrowany System Rolniczej Informacji Rynkowej (ZSRIR – MRiRW)

Tablica 2. Zbiorcze zestawienie danych dotyczących zakupu bydła rzeźnego wg makroregionów

MAKROREGION									
Kategoria bydła	Cena zakupu				Średnia tuszy [kg]	masa cieplej Zmiana tyg. [%]	Zmiana tyg. poziomu uboju [%]	Struktura zakupu	
	wg w.ż. [zł/kg]	dla mpc [zł/tonę]	dla mps [zł/tonę]	Zmiana tyg. [%]				[%]	Zmiana tyg. [w pkt.%]
	18.10.2020	18.10.2020	18.10.2020	18.10.2020	18.10.2020	18.10.2020		18.10.2020	
<b>Centralny</b>									
<b>Bydło ogółem</b>	6,37	12 304	12 550	-1,7	314,9	-0,8	19,6	100,0	-
bydło 8-12 m-cy (Z)	6,73	12 493	12 742	-2,5	278,8	2,5	60,0	0,1	0,0
byki 12-24 m-ce (A)	6,95	13 045	13 305	-1,5	344,1	-0,9	15,3	38,6	-1,4
byki > 24 m-cy (B)	6,89	12 923	13 181	-1,3	380,2	-0,3	29,3	10,1	0,8
wolce > 12 m-cy (C)	--	--	--	--	--	--	--	--	--
krowy (D)	5,03	10 332	10 539	-3,0	273,3	-1,2	25,6	30,7	1,5
jałówki > 12 m-cy (E)	6,75	13 028	13 289	0,0	290,0	0,2	15,0	20,5	-0,8
<b>Południowy</b>									
<b>Bydło ogółem</b>	6,20	11 960	12 200	-1,7	307,9	-1,5	-5,5	100,0	-
bydło 8-12 m-cy (Z)	6,61	12 262	12 507	0,5	251,6	-0,9	92,3	0,3	0,2
byki 12-24 m-ce (A)	6,80	12 764	13 019	-1,1	346,4	-0,3	-16,3	34,7	-4,5
byki > 24 m-cy (B)	6,77	12 702	12 956	-1,2	377,9	0,6	-1,1	5,7	0,3
wolce > 12 m-cy (C)	--	*	*	--	*	--	--	--	--
krowy (D)	4,96	10 177	10 381	-1,5	275,9	-1,6	4,5	34,7	3,3
jałówki > 12 m-cy (E)	6,63	12 795	13 051	-0,6	283,1	0,0	-2,8	24,6	0,7
<b>Północny</b>									
<b>Bydło ogółem</b>	5,55	10 716	10 931	-1,4	306,7	-0,9	4,9	100,0	-
bydło 8-12 m-cy (Z)	--	--	--	--	--	--	--	--	--
byki 12-24 m-ce (A)	6,55	12 293	12 539	1,2	355,2	1,2	-7,8	17,3	-2,4
byki > 24 m-cy (B)	6,53	12 255	12 500	-0,4	404,7	-4,0	-44,8	2,2	-2,0
wolce > 12 m-cy (C)	--	--	--	--	--	--	--	--	--
krowy (D)	4,83	9 913	10 112	-0,8	293,9	1,3	13,2	64,8	4,8
jałówki > 12 m-cy (E)	6,03	11 635	11 868	-0,3	291,8	-3,0	2,3	15,6	-0,4

\*- z uwagi na ustawy o obowiązkach nieidentyfikowalności danych, ceny nie podano

\*\* - z uwagi na brak porównywalności w obecnym tygodniu, danych nie podano

**Makroregiony skupu bydła oraz sprzedaży wołowiny w czwartkach**

Nazwa makroregionu	Województwa wchodzące w skład makroregionu
centralny	kujawsko-pomorskie, mazowieckie, łódzkie, wielkopolskie, lubuskie
południowy	lubelskie, małopolskie, podkarpackie, świętokrzyskie, dolnośląskie, opolskie, śląskie
północny	podlaskie, pomorskie, warmińsko-mazurskie, zachodnio-pomorskie

Wykorzystanie możliwe z dokładnym podaniem źródła

**Z i n t e g r o w a n y S y s t e m**  
**R o l n i c z e j I n f o r m a c j i R y n k o w e j**

## 2. Ceny sprzedaży wołowiny w Polsce

**Tablica 3. Średnie ceny sprzedaży netto (bez VAT) i struktura sprzedaży ćwierci wołowych w ubojniach bydła (kraj + UE).**

TOWAR	CENA [zł/tona]		Zmiana tygodniowa ceny [%]	Struktura sprzedaży			Wielkość sprzedaży zmiana tyg. [%]
	18.10.2020	11.10.2020		18.10.2020	11.10.2020	Zmiana tygodniowa [%]	
<b>POLSKA</b>							
<b>Ćwierci z buhajków do 2 lat - OGÓŁEM</b>	<b>13 192</b>	<b>13 124</b>	<b>0,5</b>	<b>100,00</b>	<b>100,00</b>	<b>--</b>	<b>-1,7</b>
ćwierci przednie	10 634	10 518	1,1	11,27	12,33	-8,7	-10,2
ćwierci tylne	16 422	16 638	-1,3	9,50	9,10	4,3	2,6
ćwierci kompensowane	13 168	13 125	0,3	79,23	78,56	0,9	-0,9
<b>Ćwierci z krów rzeźnych - OGÓŁEM</b>	<b>10 835</b>	<b>10 994</b>	<b>-1,4</b>	<b>100,00</b>	<b>100,00</b>	<b>--</b>	<b>-3,1</b>
ćwierci przednie	*	*	--	2,50	2,35	--	--
ćwierci tylne	15 090	15 798	-4,5	10,74	11,96	-10,2	-13,0
ćwierci kompensowane	10 383	10 385	0,0	86,77	85,69	1,3	-1,9
<b>CENTRALNY</b>							
<b>Ćwierci z buhajków do 2 lat - OGÓŁEM</b>	<b>13 100</b>	<b>13 072</b>	<b>0,2</b>	<b>100,00</b>	<b>100,00</b>	<b>--</b>	<b>6,2</b>
ćwierci przednie	11 013	*	--	2,84	2,55	--	--
ćwierci tylne	*	*	--	2,14	1,63	--	--
ćwierci kompensowane	13 126	13 089	0,3	95,02	95,82	-0,8	5,3
<b>Ćwierci z krów rzeźnych - OGÓŁEM</b>	<b>10 443</b>	<b>10 313</b>	<b>1,3</b>	<b>100,00</b>	<b>100,00</b>	<b>--</b>	<b>4,1</b>
ćwierci przednie	--	--	--	0,00	0,00	--	--
ćwierci tylne	--	--	--	0,00	0,00	--	--
ćwierci kompensowane	10 443	10 313	1,3	100,00	100,00	0,0	4,1
<b>POŁUDNIOWY</b>							
<b>Ćwierci z buhajków do 2 lat - OGÓŁEM</b>	<b>13 199</b>	<b>13 121</b>	<b>0,6</b>	<b>100,00</b>	<b>100,00</b>	<b>--</b>	<b>-4,7</b>
ćwierci przednie	10 550	10 449	1,0	20,85	22,90	-8,9	-13,2
ćwierci tylne	16 586	16 761	-1,0	17,38	15,58	11,5	6,4
ćwierci kompensowane	13 140	13 193	-0,4	61,77	61,52	0,4	-4,3
<b>Ćwierci z krów rzeźnych - OGÓŁEM</b>	<b>11 315</b>	<b>11 622</b>	<b>-2,6</b>	<b>100,00</b>	<b>100,00</b>	<b>--</b>	<b>-13,6</b>
ćwierci przednie	*	*	--	1,89	0,61	--	--
ćwierci tylne	14 923	15 418	-3,2	18,95	20,71	-8,5	-20,9
ćwierci kompensowane	10 576	10 664	-0,8	79,16	78,68	0,6	-13,0
<b>PÓLNOCNY</b>							
<b>Ćwierci z buhajków do 2 lat - OGÓŁEM</b>	<b>13 452</b>	<b>13 265</b>	<b>1,4</b>	<b>100,00</b>	<b>100,00</b>	<b>--</b>	<b>-12,0</b>
ćwierci przednie	*	*	--	1,80	1,27	--	--
ćwierci tylne	*	*	--	3,06	6,10	--	--
ćwierci kompensowane	13 370	13 068	2,3	95,15	92,63	2,7	-9,6
<b>Ćwierci z krów rzeźnych - OGÓŁEM</b>	<b>10 758</b>	<b>10 989</b>	<b>-2,1</b>	<b>100,00</b>	<b>100,00</b>	<b>--</b>	<b>4,6</b>
ćwierci przednie	*	*	--	8,10	10,17	--	--
ćwierci tylne	*	*	--	16,83	16,46	--	--
ćwierci kompensowane	9 898	*	--	75,07	73,37	--	--

\* - z uwagi na ustawy o obowiązek nieidentyfikowalności danych, ceny nie podano.

### Makroregiony skupu bydła oraz sprzedaży wołowiny w ćwierćtuszach

Nazwa makroregionu	Województwa wchodzące w skład makroregionu
<b>centralny</b>	kujawsko-pomorskie, mazowieckie, łódzkie, wielkopolskie, lubuskie
<b>południowy</b>	lubelskie, małopolskie, podkarpackie, świętokrzyskie, dolnośląskie, opolskie, śląskie
<b>północny</b>	podlaskie, pomorskie, warmińsko-mazurskie, zachodnio-pomorskie

**Tablica 4. Średnie ceny sprzedaży netto (bez VAT) elementów mięsa wołowego (kraj+ UE) w okresie: 12.10 - 18.10.2020 r.**

Makroregion	Cena sprzedaży [zł/tonę]		Tygodniowa zmiana ceny [%]	
	rostbef z/k	udziec b/k	rostbef z/k	udziec b/k
<b>Ogółem kraj</b>	<b>26 479</b>	<b>22 765</b>	<b>2,9</b>	<b>8,3</b>
Południowo-zachodni	*	*	--	--
Wielkopolski	26 217	23 512	--	--
Północno-zachodni	*	*	--	--
Północno-wschodni	--	*	--	--
Mazowiecko-łódzki	*	21 154	--	-0,3
Kujawski	--	--	--	--
Wschodni-dolny	*	21 318	--	0,2
Południowo-środkowy	*	20 065	--	--

\* - z uwagi na ustawowy wymóg nieidentyfikowalności danych, ceny nie podano

### 3. Ceny bydła żywego<sup>3</sup> w Polsce

#### 3.1 Ceny cieląt i młodego bydła opasowego w handlu hurtowym

**Tablica 5. Średnie ceny zakupu cieląt płci męskiej oraz młodego bydła opasowego**

Kategoria bydła	Jednostka	Cena zakupu			Zmiana ceny	
		18.10.2020	11.10.2020	20.10.2019	tyg. [%]	roczna [%]
Byczki od 8 dni do 4 tygodni - typ mleczny	zł/szt	566,27	555,16	438,54	2,0	29,1
Byczki od 8 dni do 4 tygodni - typ mięsny	zł/szt	800,93	869,10	789,40	-7,8	1,5
Młode bydło opasowe 6-12 m-cy	zł/kg w.ż.	nld	nld	10,36	--	--

\* - prezentowane ceny są cenami netto (bez VAT)

nld - niewystarczająca liczba danych do prezentacji

<sup>3</sup> - W handlu hurtowym bydlęciem żywym badane ceny byczków od 8 dni do 4 tygodni dotyczą cieląt przeznaczonych do dalszego chowu pochodzących od bydła ras mlecznych w przypadku typu mlecznego oraz od bydła ras mięsnych, ogólnoużytkowych i krzyżówek z rasami mięsnymi w przypadku typu mięsnego

- W handlu targowiskowym monitorowane są występujące na tym rynku kategorie bydła

*Wykorzystanie możliwe z dokładnym podaniem źródła*

**Z i n t e g r o w a n y S y s t e m  
R o l n i c z e j I n f o r m a c j i R y n k o w e j**

### 3.2 Ceny bydła na targowiskach

Tablica 6. Średnie krajowe ceny bydła uzyskane w transakcjach targowiskowych

Kategoria informacji	Tydzień		Zmiana
	2020.10.16	2020.10.09	tygodniowa [%]
<b><u>cielęta 60-100 kg</u></b>			
cena min. w zł/kg	11,75	--	--
cena max. w zł/kg	13,50	--	--
<b><i>cena średnia w zł/kg</i></b>	<b>12,42</b>	*	--
szacunkowa podaż w szt	150	--	--
szacunkowa sprzedaż w szt	58	--	--
wsk. warunków atmosferycznych *	2,0	--	--
<b><u>młode bydło opasowe</u></b>			
cena min. w zł/kg	--	--	--
cena max. w zł/kg	--	--	--
<b><i>cena średnia w zł/kg</i></b>	*	*	--
szacunkowa podaż w szt	--	--	--
szacunkowa sprzedaż w szt	--	--	--
wsk. warunków atmosferycznych *	--	--	--
<b><u>krowy wybrakowane</u></b>			
cena min. w zł/kg	--	--	--
cena max. w zł/kg	--	--	--
<b><i>cena średnia w zł/kg</i></b>	*	*	--
szacunkowa podaż w szt	--	--	--
szacunkowa sprzedaż w szt	--	--	--
wsk. warunków atmosferycznych *	--	--	--

\*\* - wsk. war. atmosferycznych zawiera się między liczbą 1 a 3 i jest średnią arytmetyczną z zanotowanych na targowiskach w dniu badań, jednego z trzech stopni pogody: 1-zła, 2-przeciętna i 3-dobra.

\* - z uwagi na ustawowy wymóg nieidentyfikowalności danych, ceny nie podano

## Metodyka badań targowiskowych

Notowania cen bydła na targowiskach realizowane są w 13 województwach w kraju (oprócz<sup>4</sup>: lubuskiego, opolskiego i zachodnio-pomorskiego) na maksymalnie 90 reprezentatywnych targowiskach.

Pod pojęciem targowisko rozumiany jest zorganizowany rynek lokalny, którego dominującymi uczestnikami są okoliczni producenci rolni.

Prezentowane ceny są cenami średnimi arytmetycznymi obliczonymi z odnotowanej liczby zawartych transakcji, tylko dla bydła w określonym wieku i przedziale wagowym:

1. cielęta do chowu lub na rzeź o wadze 60 – 100 kg, zarówno buhajki jak i jałówki,
2. młode bydło opasowe od 6 do 12 miesięcy,
3. krowy wybrakowane po selekcji i starsze powyżej 6 lat

Zestawienie cen dotyczy ostatniego tygodnia, natomiast na poszczególnych targowiskach badania cen dokonywane są raz w tygodniu, raz na dwa tygodnie lub raz w miesiącu (w zwyczajowo przyjęty dzień targowy lub w jeden z kilku dni targowych).

Obroty na tych rynkach mają charakter lokalny.

**Notowań cen dokonują pracownicy Ośrodków Doradztwa Rolniczego**

### Uwaga:

**Analiza handlu zagranicznego za okres I-VII 2020r. (dane wstępne) oraz uboje bydła w okresie: styczeń – sierpień 2020 r. są zamieszczone w wersji EXCEL biuletynu.**

---

Biuletyn „*Rynek wołowiny i cielęciny*” ukazuje się w każdy czwartek.

*Informacje zamieszczane w tym biuletynie przekazywane są przez współpracujące z nami podmioty na podstawie Ustawy o badaniach rynkowych z dn. 30 marca 2001r.*

### Wydawca:

Ministerstwo Rolnictwa i Rozwoju Wsi,  
Departament Przetwórstwa i Rynków Rolnych

ul. Wspólna 30, 00-930 Warszawa,  
tel. (022) 623-16-33, fax (022) 623-27-06

Internet: <http://www.minrol.gov.pl>, E-mail: [biuletyn@minrol.gov.pl](mailto:biuletyn@minrol.gov.pl)

**Autor:** Anna Pankiewicz tel. (022) 623-16-33 E-mail: [Anna.Pankiewicz@minrol.gov.pl](mailto:Anna.Pankiewicz@minrol.gov.pl)

---

<sup>4</sup> w w/w województwach bydło w handlu targowiskowym nie występuje bądź ma charakter incydentalny