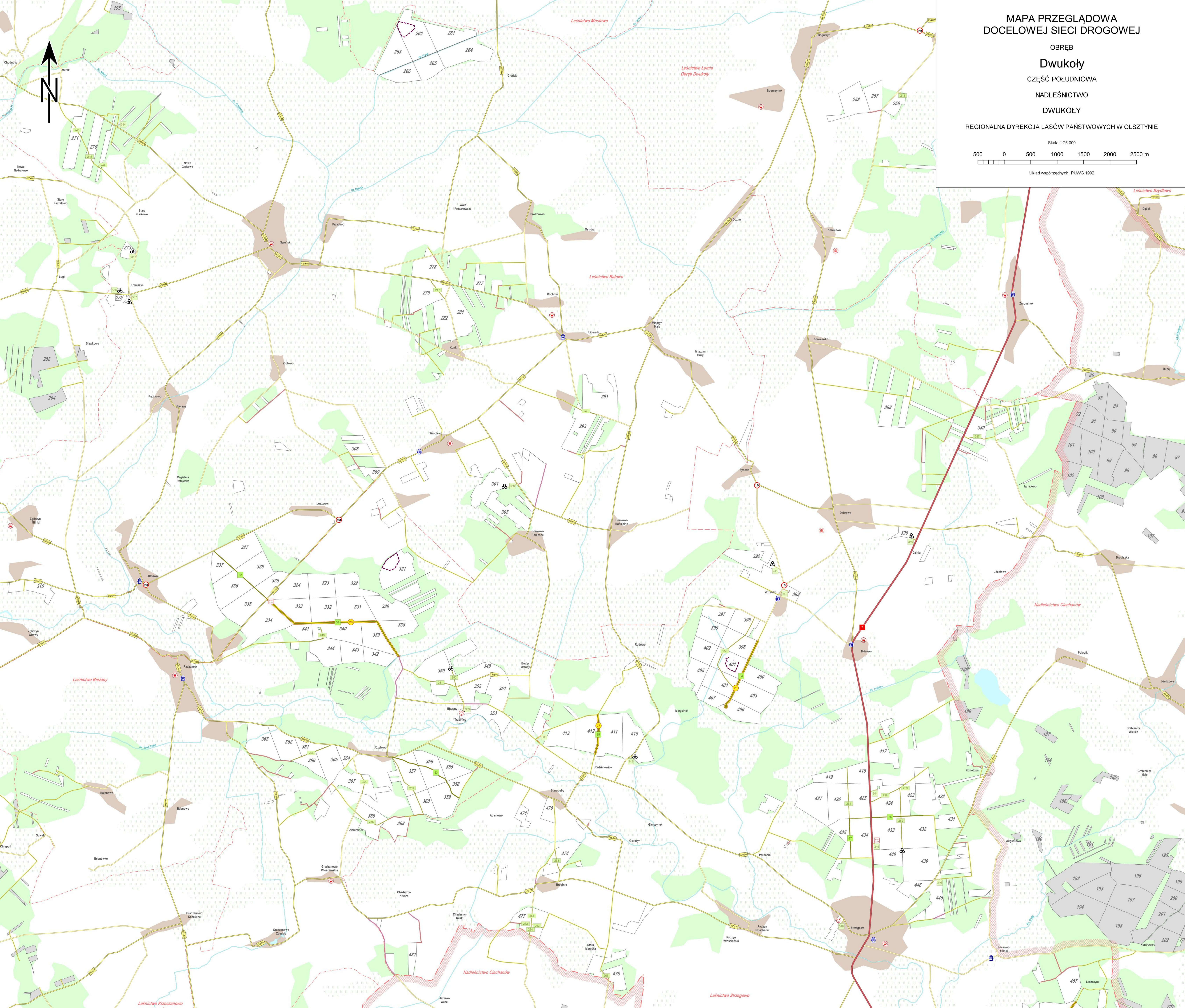
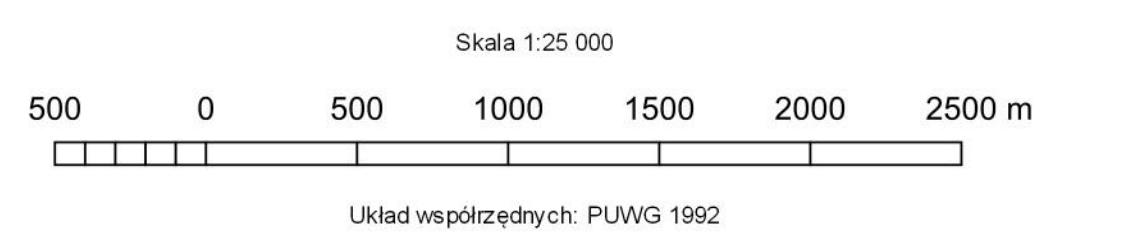


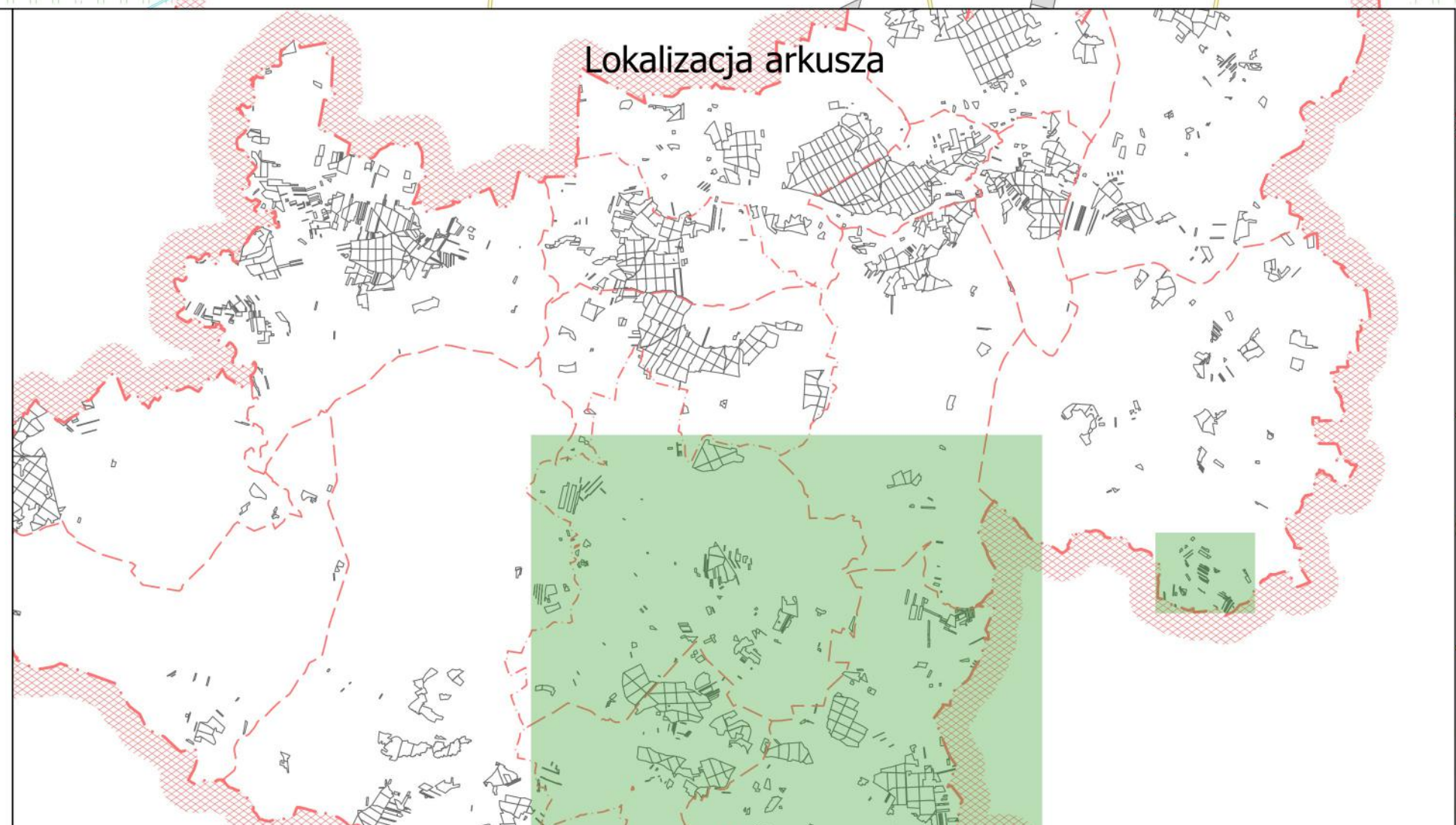
MAPA PRZEGLĄDOWA
DOCELOWEJ SIECI DROGOWEJ

OBRĘB
Dwukoły
CZĘŚĆ POŁUDNIOWA
NADLEŚNICTWO
DWUKOŁY
REGIONALNA DYREKCJA LASÓW PAŃSTWOWYCH W WOLSZTYNIE



Legenda

Obiekty infrastruktury	Drogi publiczne	Granice
☞ Projektowane składnice drewna	— Drogi krajowe	— Granice nadleśnictwa
🚗 Miejsca postoju pojazdów	— Drogi powiatowe	— Granice obrębów leśnych
— Mosty obce	— Drogi gminne	— Granice leśnictw
Obiekty inżynierijne	Drogi leśne	— Granice oddziałów
🚰 Hydranty	— Drogi główne	— Granice stref ochrony catorocznej
🚒 Siedziby ochotniczej straży pożarnej	— Drogi boczne	Podkład topograficzny
🏠 Siedziby leśnictw	— Drogi dojazdowe	— Grunty nieudykowane
🏠 Budynki	Drogi wewnętrzne innej własności	— Pozostałe tereny niezabudowane
	— Drogi Skarbu Państwa (nieskomunalizowane)	— Roślinność krzewiasta
	— Drogi wewnętrzne gminy	— Roślinność trawiasta
	— Drogi prywatne	— Tereny leśne i zadrzewione
	— Dojazdy pożarowe	— Uprawa na gruntach ornych
Ograniczenia przejazdu	— Zabudowa	— Wody powierzchniowe
⊘ Ograniczenia tonażowe	— Ciek	— Ciek
		— Oddziały sąsiednich nadleśnictw



Wykonano w **TAXUS·UL**
Wykonął: Paweł Rychlicki
Sprawdził: Krystian Szyć

MAPA PRZEGLĄDOWA
DOCELOWEJ SIĘCI DROGOWEJ

OBREB

Dwukoły

CZEŚĆ PÓLNOČNA

NADLEŚNICTWO

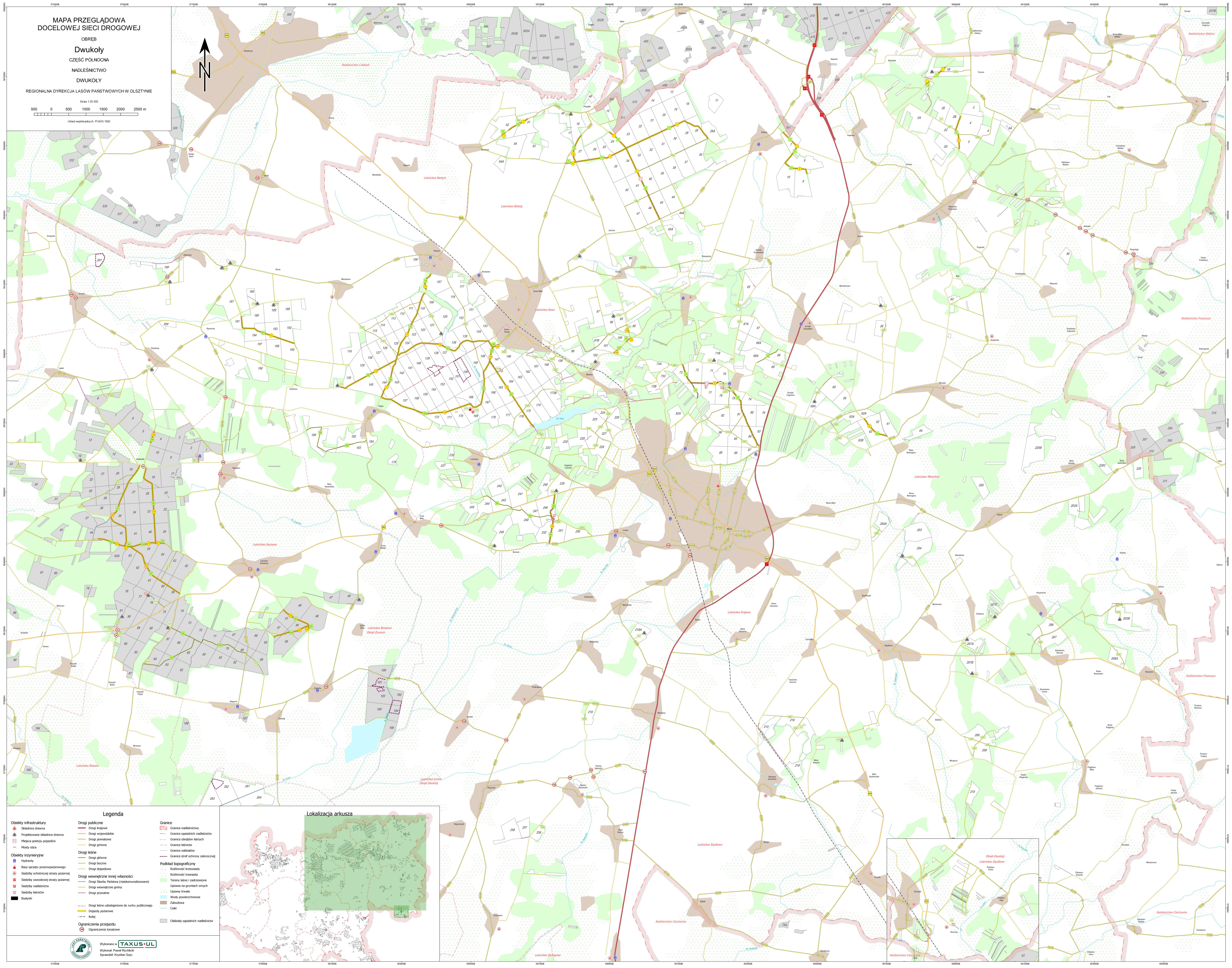
DWUKOŁY

REGIONALNA DYREKCJA LASÓW PAŃSTWOWYCH W OLSZTYNIE

Skala 1:25 000

0 500 1000 1500 2000 2500 m

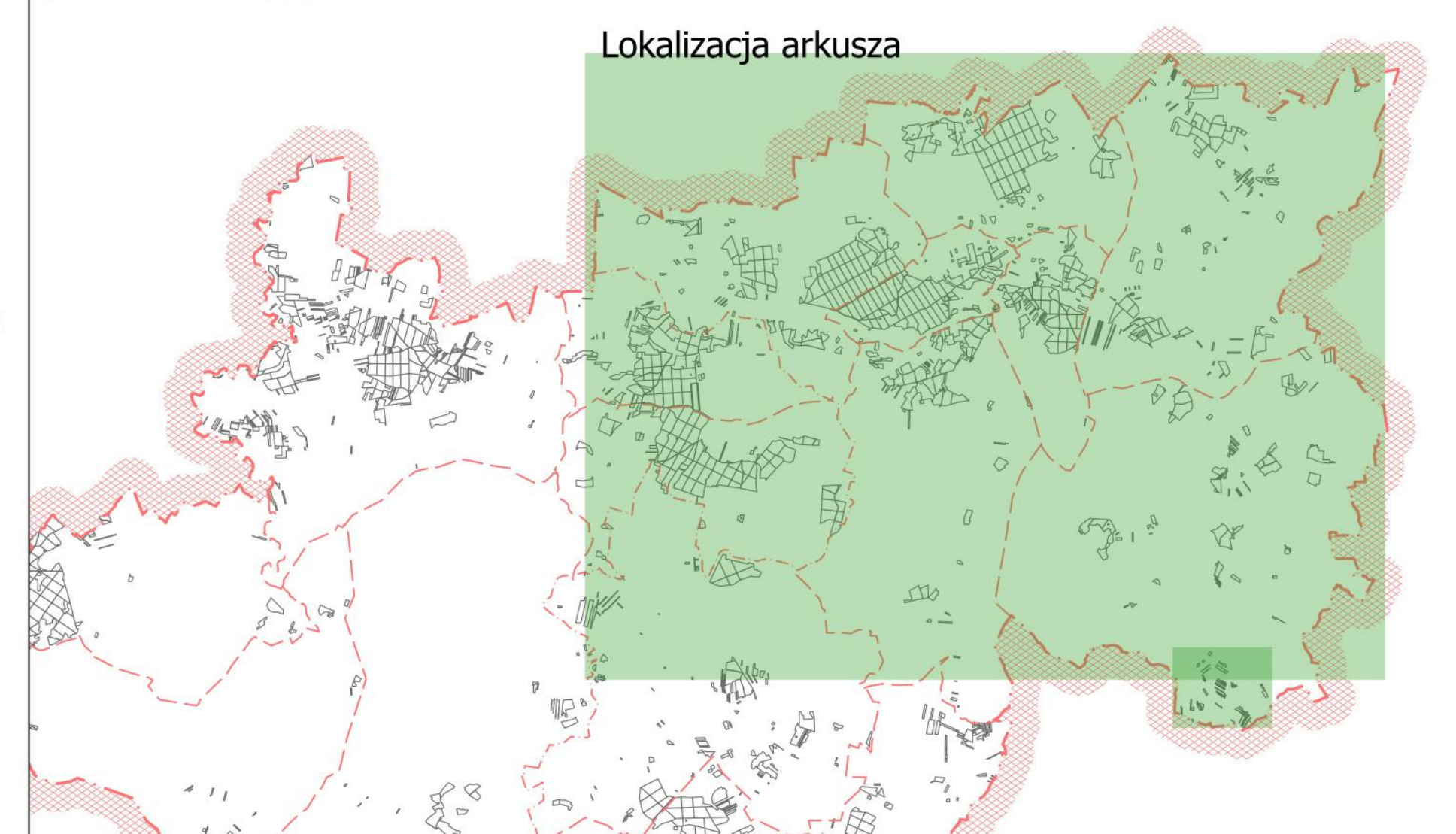
Układ współrzędnych: PLUG 1992



Legenda

- Obiekty infrastruktury**
 - Składowiska drewna
 - Przebiegowe składowiska drewna
 - Miejsca postojowe pojazdów
 - Mosty obce
- Obiekty inżynierne**
 - Hydanty
 - Biegi sprężni przeciwpowodziowego
 - Siećby ochotniczej strażi pożarnej
 - Siećby zawodowej strażi pożarnej
 - Siećby nadleśnictwa
 - Siećby leśnictwa
 - Budynki
- Drogi publiczne**
 - Drogi wojewódzkie
 - Drogi powiatowe
 - Drogi gminne
- Drogi leśne**
 - Drogi główne
 - Drogi boczne
 - Drogi dojazdowe
 - Drogi wewnętrzne (innej własności)
 - Drogi Skarbu Państwa (niekomunalizowane)
 - Drogi wewnętrzne gminy
 - Drogi prywatne
 - Drogi leśne użytkowane do ruchu publicznego
 - Dorzęby paszowe
 - Kolej
- Ograniczenia przejazdu**
 - Ograniczenia tonażowe
- Granice**
 - Granice nadleśnictwa
 - Granice sąsiednich nadleśnictw
 - Granice obszarów leśnych
 - Granice leśnictw
 - Granice oddziałów
 - Granice stref ochrony cablezowej
- Podkład topograficzny**
 - Różniocień kolorystyczny
 - Różniocień trawiarstwa
 - Tereny leśne i zarzewione
 - Uprawa na gruntach ornych
 - Uprawy trwałe
 - Wody powierzchniowe
 - Zabudowa
 - Cieki
 - Okształty sąsiednich nadleśnictw

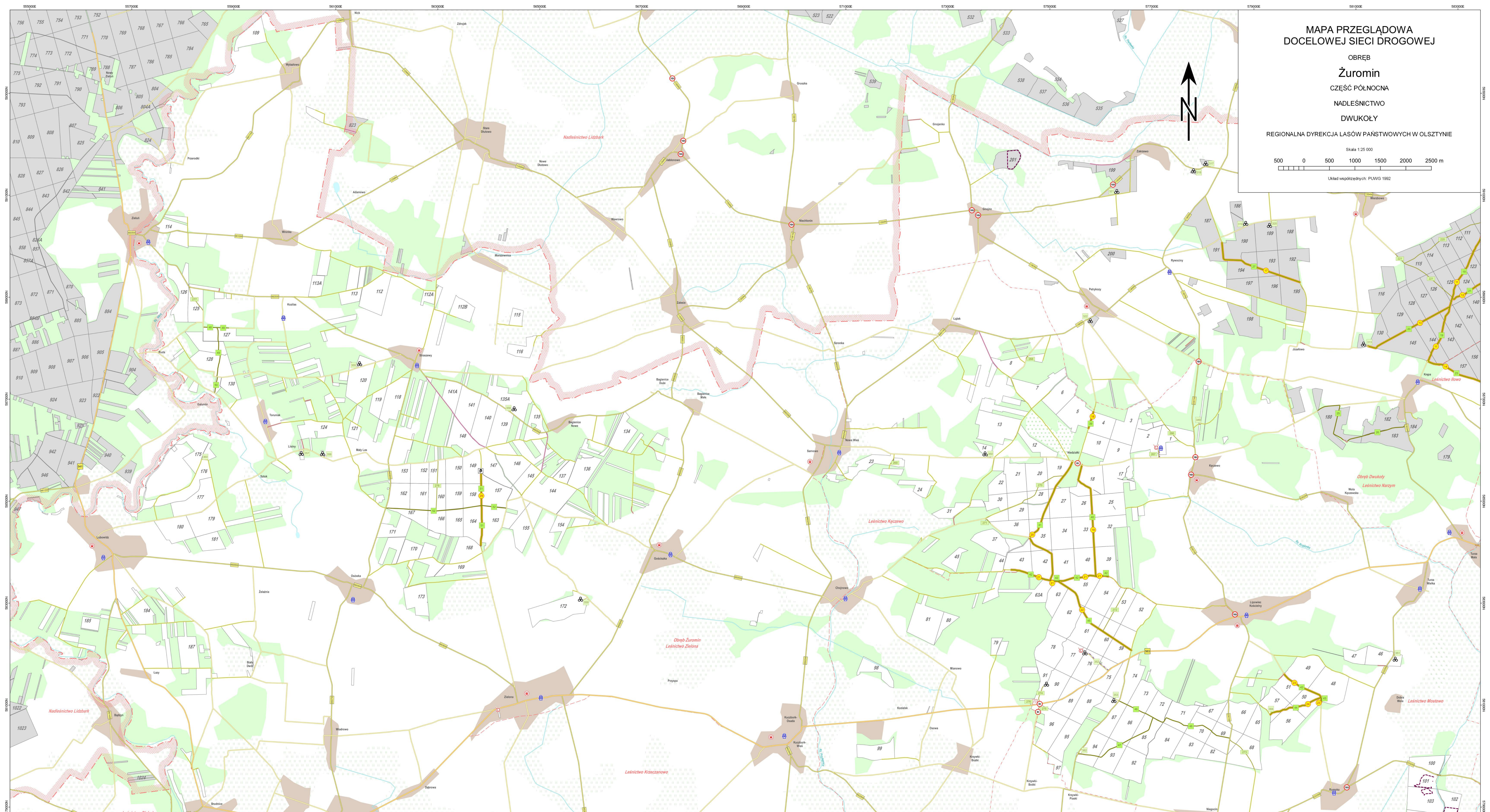
Lokalizacja arkusza



MAPA PRZEGLĄDOWA
DOCELOWEJ SIECI DROGOWEJ

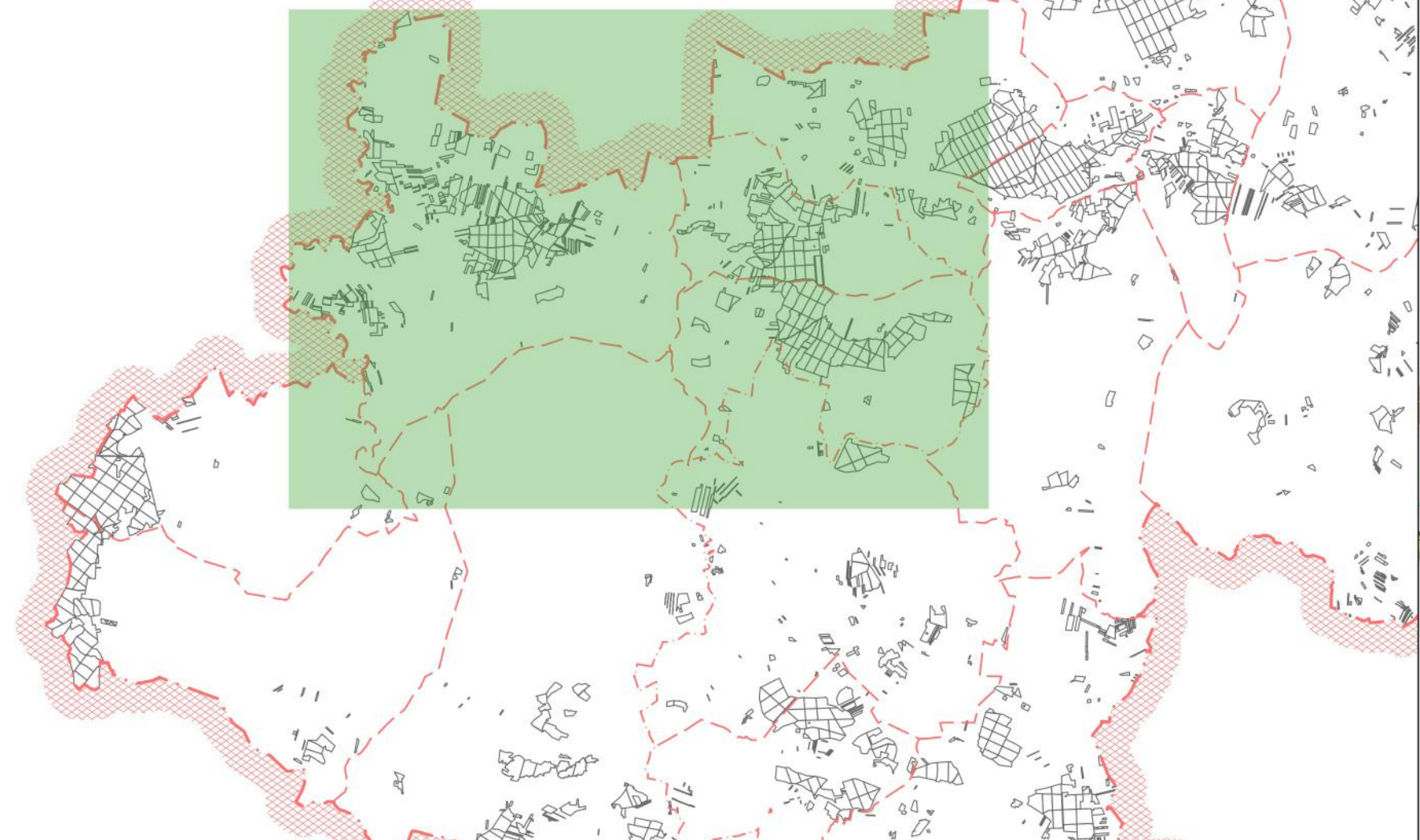
OBRĘB
Żuromin
CZĘŚĆ PÓŁNOČNA
NADLEŚNICTWO
DWUKOŁY

REGIONALNA DYREKCJA LASÓW PAŃSTWOWYCH W OLSZTYNIE



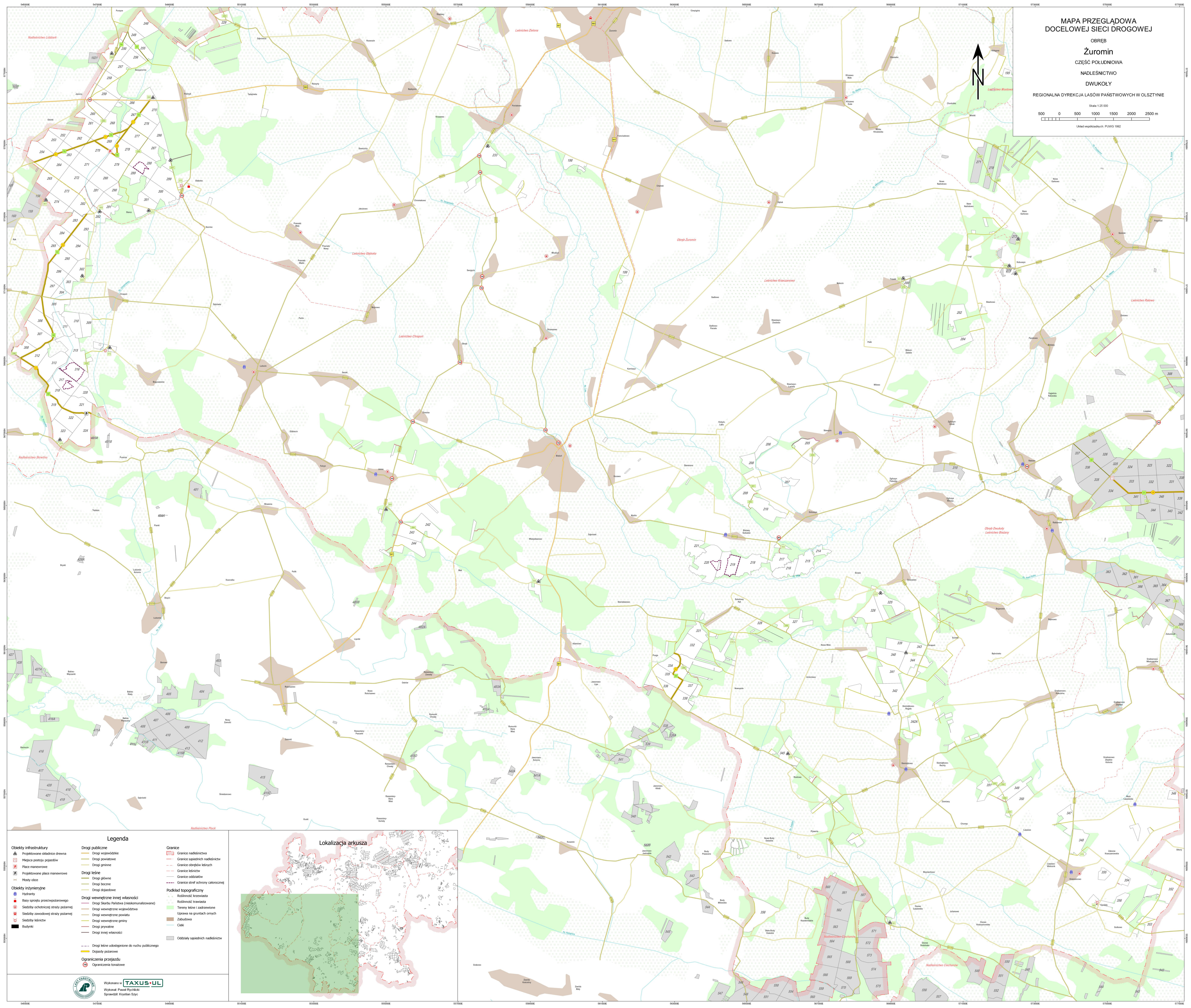
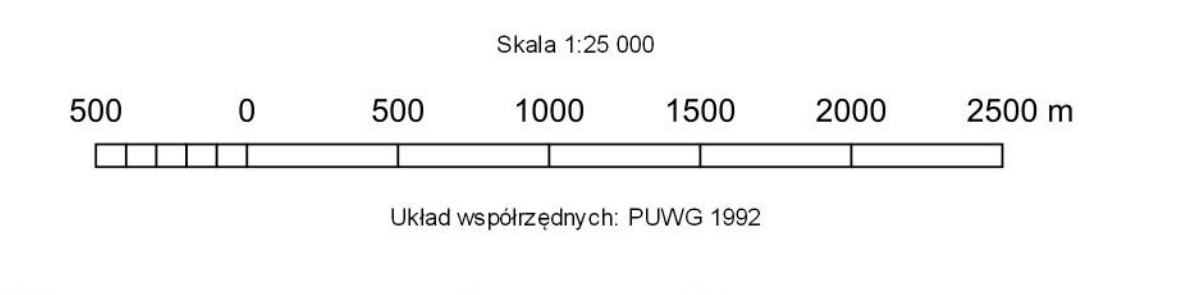
- ### Legenda
- Obiekty infrastruktury**
 - Projekowane składowiska drewna
 - Miejsca postojó pojazdów
 - Projekowane place manewrowe
 - Mosty obce
 - Obiekty inżynierijne**
 - Siećbity ochotniczej straży pożarnej
 - Siećbity zawodowej straży pożarnej
 - Siećbity leśnictw
 - Budynki
 - Drogi publiczne**
 - Drogi wojewódzkie
 - Drogi powiatowe
 - Drogi gminne
 - Drogi leśne**
 - Drogi główne
 - Drogi boczne
 - Drogi dojazdowe
 - Drogi wewnętrzne innej własności**
 - Drogi Skarbu Państwa (niekomunalizowane)
 - Drogi wewnętrzne województwa
 - Drogi wewnętrzne gminy
 - Drogi prywatne
 - Drogi innej własności
 - Ograniczenia przejazdu**
 - Drogi leśne udostępnione do ruchu publicznego
 - Dojazdy pożarowe
 - Kolej
 - Ograniczenia tonażowe
 - Granice**
 - Granice nadleśnictwa
 - Granice obrębów leśnych
 - Granice leśnictw
 - Granice oddziałów
 - Granice stref ochrony całorocznej
 - Podkład topograficzny**
 - Roslinność krzewiasta
 - Roslinność trawiasta
 - Tereny leśne i zadrzewione
 - Uprawy na gruntach ornych
 - Uprawy trwałe
 - Wody powierzchniowe
 - Zabudowa
 - Cieki
 - Oddziały sąpieńskich nadleśnictw**

Lokalizacja arkusza



MAPA PRZEGLĄDOWA
DOCELOWEJ SIĘCI DROGOWEJ

OBREB
Żuromin
CZĘŚĆ POŁUDNIOWA
NADLEŚNICTWO
DWUKOŁY



Legenda

- Obiekty infrastruktury**
 - Projekowane słupki drewna
 - Miejsca postępu pojazdów
 - Placce manewrowe
 - Projekowane placce manewrowe
 - Mosty obce
 - Obiekty inżynierskie**
 - Hydranty
 - Bazy sprzętu przeciwpożarowego
 - Siedziby ochotniczej straży pożarnej
 - Siedziby zawodowej straży pożarnej
 - Siedziby leśnictw
 - Budynki
 - Drogi publiczne**
 - Drogi wojewódzkie
 - Drogi powiatowe
 - Drogi gminne
 - Drogi leśne**
 - Drogi główne
 - Drogi boczne
 - Drogi oszajdowe
 - Drogi wewnętrzne innej własności**
 - Drogi Skarbu Państwa (niekomercyjalizowane)
 - Drogi wewnętrzne województwa
 - Drogi wewnętrzne powiatu
 - Drogi wewnętrzne gminy
 - Drogi prywatne
 - Drogi innej własności
 - Drogi leśne oddzielone do ruchu publicznego**
 - Dopuszczalność**
 - Ograniczenia przejazdu**
 - Ograniczenia toniawne**
- Granice nadleśnictwa
 - Granice sąsiednich nadleśnictw
 - Granice obrębów leśnych
 - Granice leśnictw
 - Granice oddziałów
 - Granice stref ochrony colorazowej
- Podkład topograficzny**
 - Różniłość kwadratowa
 - Różniłość trawasata
 - Tereny leśne i zakazowane
 - Uprawa na gruntach ornych
 - Zabudowa
 - Cieki
 - Oddziały sąsiednich nadleśnictw

Lokalizacja arkusza

