



DZIENNIK URZĘDOWY

WOJEWÓDZTWA LUBELSKIEGO

Lublin, dnia 15 stycznia 2015 r.

Poz. 175

ZARZĄDZENIE REGIONALNEGO DYREKTORA OCHRONY ŚRODOWISKA W LUBLINIE

z dnia 12 stycznia 2015 r.

w sprawie ustanowienia planu zadań ochronnych dla obszaru Natura 2000 Jeziora Uściwierskie PLH060009

Na podstawie art. 28 ust 5 ustawy z dnia 16 kwietnia 2004 r. o ochronie przyrody (Dz. U. z 2013 r. poz. 627, 628 i 842 oraz z 2014 r. poz. 805, 850, 926, 1002 i 1101) zarządza się, co następuje:

§ 1.1 Ustanawia się plan zadań ochronnych ochrony dla obszaru Natura 2000 Jeziora Uściwierskie PLH060009, zwanego dalej: „obszarem Natura 2000”.

2. Plan zadań ochronnych obejmuje cały obszar Natura 2000.

§ 2. Opis granic obszaru Natura 2000, w postaci geograficznych punktów ich załamania, określa załącznik nr 1 do zarządzenia.

§ 3. Mapę obszaru Natura 2000 stanowi załącznik nr 2 do zarządzenia.

§ 4. Identyfikację istniejących i potencjalnych zagrożeń dla zachowania właściwego stanu ochrony siedlisk przyrodniczych oraz gatunków zwierząt i ich siedlisk będących przedmiotami ochrony określa załącznik nr 3 do zarządzenia.

§ 5. Cele działań ochronnych określa załącznik nr 4 do zarządzenia.

§ 6. Działania ochronne ze wskazaniem podmiotów odpowiedzialnych za ich wykonanie i obszarów ich wdrażania zawiera załącznik nr 5 do zarządzenia.

§ 7. Zarządzenie wchodzi w życie po upływie 14 dni od dnia ogłoszenia.

Regionalny Dyrektor
Ochrony Środowiska
w Lublinie

Beata Sielewicz

Załącznik nr 1 do zarządzenia
Regionalnego Dyrektora Ochrony Środowiska
w Lublinie z dnia 12 stycznia 2015 r.

**Opis granic obszaru Natura 2000 Jeziora Uściwierskie PLH060009
w postaci współrzędnych geograficznych punktów ich załamania (układ współrzędnych płaskich
prostokątnych PL-1992)**

| Lp. | X | Y | Lp. | X | Y | Lp. | X | Y |
|-----|-------------|-------------|-----|-------------|-------------|-----|-------------|-------------|
| 1 | 789001.1804 | 398941.005 | 41 | 790234.8956 | 396962.451 | 81 | 788491.6815 | 395666.868 |
| 2 | 789058.1957 | 398886.4159 | 42 | 790268.8621 | 396939.4022 | 82 | 788525.648 | 395704.4739 |
| 3 | 789094.5885 | 398880.3504 | 43 | 790272.5014 | 396901.7963 | 83 | 788547.4837 | 395731.162 |
| 4 | 789140.686 | 398883.9897 | 44 | 790181.5195 | 396839.9286 | 84 | 788569.3194 | 395766.3416 |
| 5 | 789185.5704 | 398896.1206 | 45 | 790162.11 | 396807.1751 | 85 | 788575.3848 | 395801.5213 |
| 6 | 789217.1108 | 398915.5301 | 46 | 790234.8956 | 396739.2419 | 86 | 788583.8765 | 395826.9963 |
| 7 | 789257.1429 | 398951.9229 | 47 | 790079.6197 | 396486.9187 | 87 | 788602.0729 | 395847.6188 |
| 8 | 789294.7488 | 398970.1193 | 48 | 789862.4761 | 396147.2527 | 88 | 788633.6133 | 395859.7498 |
| 9 | 789331.1416 | 398978.6109 | 49 | 789662.3158 | 395860.9629 | 89 | 788668.793 | 395859.7498 |
| 10 | 789359.0427 | 398974.9716 | 50 | 789564.0553 | 395712.9656 | 90 | 788703.9727 | 395870.6676 |
| 11 | 789382.0914 | 398956.7752 | 51 | 789521.5971 | 395629.2622 | 91 | 788733.0869 | 395905.8473 |
| 12 | 789420.9104 | 398904.6123 | 52 | 789406.3533 | 395660.8026 | 92 | 788752.4964 | 395930.1091 |
| 13 | 789446.3854 | 398834.2529 | 53 | 789397.8616 | 395643.8193 | 93 | 788785.2499 | 395948.3055 |
| 14 | 789462.1556 | 398722.6484 | 54 | 789190.4228 | 395225.3023 | 94 | 788836.1998 | 395968.9281 |
| 15 | 789482.7781 | 398618.3224 | 55 | 789163.7348 | 395241.0725 | 95 | 788866.5271 | 395976.2067 |
| 16 | 789494.9091 | 398539.4714 | 56 | 789133.4075 | 395253.2035 | 96 | 788951.4436 | 395987.1245 |
| 17 | 789496.1221 | 398464.2596 | 57 | 789093.3754 | 395264.1213 | 97 | 789021.8029 | 395988.3376 |
| 18 | 789498.5483 | 398361.1468 | 58 | 789041.2124 | 395272.6129 | 98 | 789087.3099 | 395970.1412 |
| 19 | 789496.1221 | 398285.935 | 59 | 788990.2625 | 395276.2522 | 99 | 789109.1456 | 395936.1746 |
| 20 | 789473.0734 | 398264.0994 | 60 | 788941.7388 | 395276.2522 | 100 | 789146.7515 | 395887.6509 |
| 21 | 789451.2377 | 398241.0506 | 61 | 788908.9853 | 395276.2522 | 101 | 789190.4228 | 395870.6676 |
| 22 | 789445.1723 | 398218.0018 | 62 | 788877.4449 | 395268.9737 | 102 | 789237.7334 | 395865.8152 |
| 23 | 789451.2377 | 398188.8876 | 63 | 788851.97 | 395250.7773 | 103 | 789263.2084 | 395875.52 |
| 24 | 789462.1556 | 398147.6425 | 64 | 788821.6426 | 395243.4987 | 104 | 789261.9953 | 395971.3543 |
| 25 | 789458.5163 | 398124.5937 | 65 | 788793.7415 | 395254.4166 | 105 | 789266.8476 | 396069.6148 |
| 26 | 789386.9438 | 398061.5129 | 66 | 788784.0368 | 395295.6617 | 106 | 789323.863 | 396092.6636 |
| 27 | 789467.5735 | 397940.3404 | 67 | 788771.9059 | 395319.9236 | 107 | 789379.6653 | 396130.2694 |
| 28 | 789606.6083 | 398025.9957 | 68 | 788742.7916 | 395341.7592 | 108 | 789433.0413 | 396171.5146 |
| 29 | 789628.8764 | 398039.5879 | 69 | 788713.6774 | 395347.8247 | 109 | 789460.9425 | 396217.6121 |
| 30 | 789646.5456 | 398000.8583 | 70 | 788697.9072 | 395342.9723 | 110 | 789459.7294 | 396255.218 |
| 31 | 789676.8729 | 397951.1215 | 71 | 788689.4156 | 395329.6283 | 111 | 789443.9592 | 396290.3977 |
| 32 | 789849.1321 | 397780.0754 | 72 | 788674.8584 | 395315.0712 | 112 | 789414.8449 | 396317.0857 |
| 33 | 790037.1615 | 397585.9806 | 73 | 788638.4657 | 395316.2843 | 113 | 789417.2711 | 396375.3141 |
| 34 | 790259.1574 | 397365.1977 | 74 | 788603.286 | 395347.8247 | 114 | 789374.8129 | 396388.6582 |
| 35 | 790239.7479 | 397311.8216 | 75 | 788576.5979 | 395397.5615 | 115 | 789408.7795 | 396551.2126 |
| 36 | 790209.4206 | 397226.9052 | 76 | 788555.9754 | 395443.659 | 116 | 789111.5718 | 396676.1611 |
| 37 | 790140.2743 | 397094.6781 | 77 | 788529.2873 | 395484.9042 | 117 | 789128.5551 | 396758.6514 |
| 38 | 790181.5195 | 397035.2365 | 78 | 788492.8945 | 395509.166 | 118 | 789141.8991 | 396825.3715 |
| 39 | 790220.3384 | 397069.2031 | 79 | 788474.6982 | 395539.4933 | 119 | 789146.7515 | 396906.6487 |
| 40 | 790280.9931 | 397025.5318 | 80 | 788475.9113 | 395617.1313 | 120 | 789145.5384 | 396970.9426 |

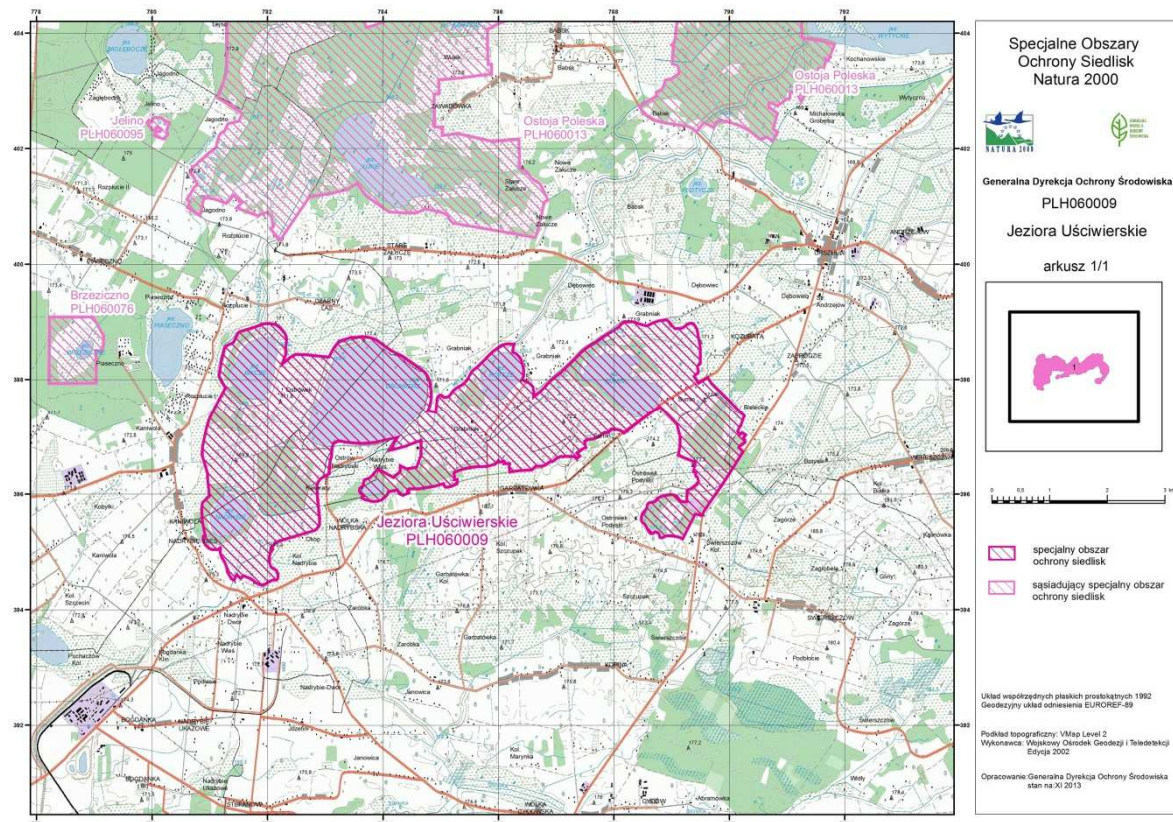
| Lp. | X | Y | Lp. | X | Y | Lp. | X | Y |
|-----|-------------|-------------|-----|-------------|-------------|-----|-------------|-------------|
| 121 | 789140.686 | 397015.827 | 171 | 786190.4447 | 396502.6889 | 221 | 783634.4586 | 395932.5353 |
| 122 | 789122.4896 | 397076.4817 | 172 | 786189.2317 | 396531.8031 | 222 | 783638.0979 | 395955.5841 |
| 123 | 789109.1456 | 397139.5625 | 173 | 786090.9712 | 396526.9507 | 223 | 783645.3764 | 395983.4852 |
| 124 | 789090.9492 | 397218.4135 | 174 | 786099.4628 | 396558.4911 | 224 | 783634.4586 | 395998.0423 |
| 125 | 788791.9436 | 397527.0818 | 175 | 786097.0366 | 396574.2613 | 225 | 783602.9182 | 396022.3042 |
| 126 | 788665.5522 | 397436.08 | 176 | 786078.8402 | 396576.6875 | 226 | 783584.7218 | 396061.1232 |
| 127 | 788416.7442 | 397249.474 | 177 | 786038.8082 | 396554.8518 | 227 | 783594.4265 | 396097.5159 |
| 128 | 788170.6798 | 397061.688 | 178 | 786016.9725 | 396558.4911 | 228 | 783621.1146 | 396119.3516 |
| 129 | 788115.6227 | 397103.1697 | 179 | 785993.9237 | 396580.3268 | 229 | 783649.0157 | 396147.2527 |
| 130 | 788093.7871 | 397111.6614 | 180 | 785967.2357 | 396541.5078 | 230 | 783664.7859 | 396218.8252 |
| 131 | 788057.3943 | 397118.9399 | 181 | 785927.2036 | 396517.246 | 231 | 783670.8514 | 396247.9394 |
| 132 | 788021.0015 | 397118.9399 | 182 | 785814.386 | 396484.4925 | 232 | 783765.4726 | 396281.906 |
| 133 | 787987.0349 | 397126.2185 | 183 | 785729.4696 | 396482.0663 | 233 | 783824.9141 | 396336.4952 |
| 134 | 787949.4291 | 397126.2185 | 184 | 785628.7829 | 396477.2139 | 234 | 783909.8306 | 396443.2473 |
| 135 | 787925.1672 | 397104.3828 | 185 | 785508.6867 | 396463.8699 | 235 | 784176.711 | 396291.6108 |
| 136 | 787903.3315 | 397066.7769 | 186 | 785395.8691 | 396438.395 | 236 | 784294.381 | 396391.0843 |
| 137 | 787876.6435 | 397069.2031 | 187 | 785279.4122 | 396400.7891 | 237 | 784296.8072 | 396491.771 |
| 138 | 787837.8245 | 397067.99 | 188 | 785230.8885 | 396374.101 | 238 | 784408.4117 | 396435.9688 |
| 139 | 787805.071 | 397053.4329 | 189 | 785223.6099 | 396363.1832 | 239 | 784581.8839 | 396468.7223 |
| 140 | 787790.5139 | 397044.9413 | 190 | 785239.3801 | 396308.594 | 240 | 784657.0957 | 396682.2266 |
| 141 | 787774.7437 | 397025.5318 | 191 | 785229.6754 | 396251.5787 | 241 | 784655.8826 | 396932.1237 |
| 142 | 787745.6295 | 397000.0568 | 192 | 785285.4777 | 396254.0049 | 242 | 784472.7056 | 396866.6167 |
| 143 | 787694.6796 | 396977.0081 | 193 | 785280.6253 | 396178.7931 | 243 | 784375.6582 | 396826.5846 |
| 144 | 787632.8119 | 396955.1724 | 194 | 785182.3648 | 396137.548 | 244 | 784232.5031 | 396791.4893 |
| 145 | 787592.7798 | 396955.1724 | 195 | 785107.153 | 396121.7778 | 245 | 784115.9988 | 396765.5927 |
| 146 | 787555.1739 | 396947.8939 | 196 | 785075.6126 | 396126.6302 | 246 | 784252.24 | 396990.21 |
| 147 | 787490.88 | 396915.1404 | 197 | 785053.777 | 396160.5967 | 247 | 783871.0117 | 396900.5832 |
| 148 | 787509.0764 | 396812.0275 | 198 | 785046.4984 | 396184.8586 | 248 | 783752.1286 | 396884.813 |
| 149 | 787453.2742 | 396782.9133 | 199 | 784990.6961 | 396165.4491 | 249 | 783624.7538 | 396879.9607 |
| 150 | 787401.1112 | 396745.3074 | 200 | 784906.9928 | 396139.9742 | 250 | 783460.9863 | 396892.0916 |
| 151 | 787358.6529 | 396712.5539 | 201 | 784756.5693 | 396115.7123 | 251 | 783406.3972 | 396893.3047 |
| 152 | 787407.1766 | 396661.604 | 202 | 784610.9982 | 396092.6636 | 252 | 783345.7425 | 396905.4356 |
| 153 | 787348.9482 | 396615.5065 | 203 | 784530.934 | 396093.8767 | 253 | 783263.2522 | 396919.9927 |
| 154 | 787311.3423 | 396648.26 | 204 | 784444.8045 | 396089.0243 | 254 | 783213.5154 | 396919.9927 |
| 155 | 787215.508 | 396654.3254 | 205 | 784422.9688 | 396078.1064 | 255 | 783174.6965 | 396903.0094 |
| 156 | 787139.0832 | 396653.1124 | 206 | 784426.6081 | 396057.4839 | 256 | 783132.2382 | 396869.0428 |
| 157 | 787069.9369 | 396650.6862 | 207 | 784447.2306 | 396046.566 | 257 | 783117.6811 | 396792.618 |
| 158 | 787026.2656 | 396636.1291 | 208 | 784449.6568 | 396022.3042 | 258 | 783105.5502 | 396647.0469 |
| 159 | 786953.48 | 396579.1137 | 209 | 784392.6415 | 396001.6816 | 259 | 783083.7145 | 396577.9006 |
| 160 | 786919.5134 | 396562.1304 | 210 | 784345.3309 | 395981.059 | 260 | 783069.1574 | 396439.6081 |
| 161 | 786886.7599 | 396562.1304 | 211 | 784270.1191 | 396016.2387 | 261 | 783067.9443 | 396358.3308 |
| 162 | 786861.285 | 396543.934 | 212 | 784245.8573 | 396072.041 | 262 | 782958.766 | 396295.25 |
| 163 | 786807.9089 | 396505.1151 | 213 | 784094.2207 | 396044.1399 | 263 | 782933.2911 | 396279.4798 |
| 164 | 786760.5983 | 396486.9187 | 214 | 784073.5981 | 395995.6162 | 264 | 782900.5376 | 396249.1525 |
| 165 | 786644.1414 | 396484.4925 | 215 | 784037.2053 | 395959.2234 | 265 | 782875.0626 | 396215.1859 |
| 166 | 786577.4213 | 396416.5593 | 216 | 783966.846 | 395902.208 | 266 | 782861.7186 | 396177.58 |
| 167 | 786492.5048 | 396417.7724 | 217 | 783886.7819 | 395874.3069 | 267 | 782854.44 | 396137.548 |
| 168 | 786357.8515 | 396408.0676 | 218 | 783805.5046 | 395876.7331 | 268 | 782864.1448 | 395950.7317 |
| 169 | 786195.2971 | 396386.232 | 219 | 783753.3417 | 395893.7164 | 269 | 782894.4721 | 395609.8527 |
| 170 | 786181.9531 | 396480.8532 | 220 | 783699.9656 | 395902.208 | 270 | 782901.7506 | 395498.2482 |

| Lp. | X | Y | Lp. | X | Y | Lp. | X | Y |
|-----|-------------|-------------|-----|-------------|-------------|-----|-------------|-------------|
| 271 | 782890.8328 | 395453.3637 | 321 | 780884.3776 | 395271.3999 | 371 | 782258.8116 | 398276.2303 |
| 272 | 782855.6531 | 395403.6269 | 322 | 780921.9835 | 395267.7606 | 372 | 782392.2517 | 398385.4086 |
| 273 | 782809.5556 | 395372.0865 | 323 | 780898.9347 | 395364.808 | 373 | 782482.0206 | 398439.9978 |
| 274 | 782636.0834 | 395321.1367 | 324 | 780868.6074 | 395535.854 | 374 | 782670.05 | 398432.7192 |
| 275 | 782344.9411 | 395233.794 | 325 | 780857.6896 | 395664.4419 | 375 | 783061.8789 | 398391.4741 |
| 276 | 782147.207 | 395173.1394 | 326 | 780857.6896 | 395780.8988 | 376 | 783133.4513 | 398529.7666 |
| 277 | 782129.0106 | 395146.4513 | 327 | 780869.8205 | 395853.6843 | 377 | 783174.6965 | 398587.9951 |
| 278 | 782059.8644 | 395074.8788 | 328 | 780991.1298 | 395967.715 | 378 | 783203.8107 | 398624.3879 |
| 279 | 782086.5524 | 395043.3384 | 329 | 780962.0155 | 396246.7263 | 379 | 783240.2035 | 398663.2068 |
| 280 | 782064.7167 | 395014.2242 | 330 | 780958.3763 | 396361.9701 | 380 | 783325.12 | 398693.5341 |
| 281 | 782046.5203 | 394976.6183 | 331 | 780918.3442 | 396495.4103 | 381 | 783439.1507 | 398727.5007 |
| 282 | 782034.3894 | 394932.947 | 332 | 780880.7383 | 396619.1458 | 382 | 783536.1981 | 398734.7793 |
| 283 | 782029.537 | 394832.2603 | 333 | 780863.755 | 396679.8004 | 383 | 783638.0979 | 398744.484 |
| 284 | 782039.2418 | 394783.7366 | 334 | 780873.4598 | 396831.437 | 384 | 783772.7511 | 398729.9269 |
| 285 | 782056.2251 | 394738.8522 | 335 | 780907.4264 | 396992.7783 | 385 | 783866.1593 | 398697.1734 |
| 286 | 782084.1262 | 394720.6558 | 336 | 780940.1799 | 397149.2672 | 386 | 783963.2067 | 398632.8795 |
| 287 | 782118.0928 | 394703.6725 | 337 | 780981.425 | 397292.4122 | 387 | 784029.9268 | 398578.2903 |
| 288 | 782149.6332 | 394679.4107 | 338 | 781072.407 | 397476.8022 | 388 | 784124.548 | 398513.9964 |
| 289 | 782181.1736 | 394616.3298 | 339 | 781160.9627 | 397656.34 | 389 | 784219.1692 | 398461.8335 |
| 290 | 782179.9605 | 394569.0192 | 340 | 781268.928 | 397855.2871 | 390 | 784324.7083 | 398409.6705 |
| 291 | 782173.8951 | 394536.2657 | 341 | 781247.0923 | 397891.6799 | 391 | 784486.0496 | 398296.8529 |
| 292 | 782165.4034 | 394520.4955 | 342 | 781157.3235 | 398070.0045 | 392 | 784635.26 | 398192.5269 |
| 293 | 782142.3547 | 394513.217 | 343 | 781175.5198 | 398201.0185 | 393 | 784710.4717 | 398135.5115 |
| 294 | 782103.5357 | 394520.4955 | 344 | 781198.5686 | 398321.1147 | 394 | 784773.5526 | 398057.8736 |
| 295 | 782045.3073 | 394496.2337 | 345 | 781232.5352 | 398463.0465 | 395 | 784809.9453 | 397970.5309 |
| 296 | 781985.8657 | 394463.4802 | 346 | 781249.5185 | 398538.2583 | 396 | 784824.5025 | 397889.2537 |
| 297 | 781954.3253 | 394441.6445 | 347 | 781277.4196 | 398579.5034 | 397 | 784834.2072 | 397772.7968 |
| 298 | 781898.523 | 394428.3005 | 348 | 781321.091 | 398606.1915 | 398 | 784836.6334 | 397678.1756 |
| 299 | 781834.2291 | 394447.71 | 349 | 781386.598 | 398631.6664 | 399 | 784809.9453 | 397533.8176 |
| 300 | 781784.4923 | 394478.0373 | 350 | 781412.0729 | 398646.2235 | 400 | 784773.5526 | 397453.7535 |
| 301 | 781734.7555 | 394516.8562 | 351 | 781480.0061 | 398801.4994 | 401 | 784910.632 | 397427.0654 |
| 302 | 781695.9366 | 394542.3312 | 352 | 781512.7596 | 398828.1874 | 402 | 784934.8939 | 397672.1102 |
| 303 | 781632.8558 | 394567.8061 | 353 | 781843.9339 | 398933.7265 | 403 | 784959.1557 | 397718.2077 |
| 304 | 781578.2666 | 394589.6418 | 354 | 781914.2932 | 398964.0538 | 404 | 784987.0569 | 397735.191 |
| 305 | 781528.5298 | 394544.7574 | 355 | 781966.4562 | 398971.3324 | 405 | 785024.6627 | 397720.6339 |
| 306 | 781460.5966 | 394609.0513 | 356 | 782022.2585 | 398972.5454 | 406 | 785042.8591 | 397701.2244 |
| 307 | 781419.3515 | 394505.9384 | 357 | 782074.4215 | 398966.48 | 407 | 785087.7436 | 397692.7327 |
| 308 | 781375.6801 | 394532.6264 | 358 | 782113.2404 | 398961.6276 | 408 | 785126.5625 | 397703.6506 |
| 309 | 781332.0088 | 394595.7073 | 359 | 782164.1903 | 398938.5789 | 409 | 785164.1684 | 397736.4041 |
| 310 | 781305.3208 | 394650.2964 | 360 | 782222.4188 | 398892.4813 | 410 | 785195.7088 | 397782.5016 |
| 311 | 781300.4684 | 394710.9511 | 361 | 782267.3032 | 398842.7445 | 411 | 785216.3314 | 397811.6158 |
| 312 | 781258.0101 | 394818.9163 | 362 | 782297.6305 | 398800.2863 | 412 | 785249.0849 | 397838.3038 |
| 313 | 781204.6341 | 394911.1113 | 363 | 782320.6793 | 398745.6971 | 413 | 785287.9038 | 397864.9919 |
| 314 | 781181.5853 | 394976.6183 | 364 | 782327.9578 | 398692.3211 | 414 | 785355.837 | 397903.8108 |
| 315 | 781179.1591 | 395072.4527 | 365 | 782321.8924 | 398632.8795 | 415 | 785400.7214 | 397936.5643 |
| 316 | 781130.6354 | 395042.1253 | 366 | 782310.9745 | 398580.7165 | 416 | 785440.7535 | 397976.5964 |
| 317 | 781042.0797 | 395042.1253 | 367 | 782309.7614 | 398541.8976 | 417 | 785480.7856 | 398036.0379 |
| 318 | 780978.9988 | 395066.3872 | 368 | 782317.04 | 398510.3572 | 418 | 785511.1129 | 398102.758 |
| 319 | 780918.3442 | 395123.4026 | 369 | 782318.2531 | 398455.768 | 419 | 785536.5878 | 398141.577 |
| 320 | 780880.7383 | 395203.4667 | 370 | 782289.1389 | 398379.3432 | 420 | 785566.9151 | 398169.4781 |

| Lp. | X | Y | Lp. | X | Y |
|-----|-------------|-------------|-----|-------------|-------------|
| 421 | 785668.8149 | 398250.7553 | 471 | 788559.6146 | 398933.7265 |
| 422 | 785733.1088 | 398312.6231 | 472 | 788592.3681 | 398939.7919 |
| 423 | 785796.1896 | 398386.6217 | 473 | 788636.0395 | 398964.0538 |
| 424 | 785885.9585 | 398472.7513 | 474 | 788694.2679 | 398989.5287 |
| 425 | 785970.875 | 398538.2583 | 475 | 788765.8404 | 399015.0037 |
| 426 | 786052.1522 | 398589.2082 | 476 | 788849.5438 | 399030.7739 |
| 427 | 786101.889 | 398611.0438 | 477 | 788895.6413 | 399036.8394 |
| 428 | 786152.8389 | 398617.1093 | 478 | 788928.3948 | 399024.7084 |
| 429 | 786203.7888 | 398617.1093 | 479 | 788959.9352 | 398991.9549 |
| 430 | 786271.722 | 398614.6831 | 480 | 789001.1804 | 398941.005 |
| 431 | 786249.8863 | 398535.8321 | | | |
| 432 | 786249.8863 | 398475.1775 | | | |
| 433 | 786304.4755 | 398452.1287 | | | |
| 434 | 786351.7861 | 398407.2443 | | | |
| 435 | 786379.6872 | 398364.786 | | | |
| 436 | 786403.949 | 398311.41 | | | |
| 437 | 786429.424 | 398188.8876 | | | |
| 438 | 786434.2764 | 398123.3806 | | | |
| 439 | 786431.8502 | 398050.5951 | | | |
| 440 | 786407.5883 | 398002.0713 | | | |
| 441 | 786527.6845 | 397945.056 | | | |
| 442 | 786598.0439 | 397877.1228 | | | |
| 443 | 786610.1748 | 397775.223 | | | |
| 444 | 786611.3879 | 397703.6506 | | | |
| 445 | 786739.9757 | 397811.6158 | | | |
| 446 | 786795.778 | 397864.9919 | | | |
| 447 | 786844.3017 | 397923.2203 | | | |
| 448 | 786940.136 | 398012.9892 | | | |
| 449 | 786993.5121 | 398057.8736 | | | |
| 450 | 787065.0845 | 398113.6759 | | | |
| 451 | 787119.6737 | 398163.4127 | | | |
| 452 | 787210.6556 | 398251.9684 | | | |
| 453 | 787294.359 | 398330.8195 | | | |
| 454 | 787367.1446 | 398408.4574 | | | |
| 455 | 787425.373 | 398470.3251 | | | |
| 456 | 787483.6015 | 398518.8488 | | | |
| 457 | 787555.1739 | 398573.438 | | | |
| 458 | 787608.55 | 398604.9784 | | | |
| 459 | 787697.1058 | 398655.9283 | | | |
| 460 | 787752.908 | 398697.1734 | | | |
| 461 | 787803.8579 | 398737.2055 | | | |
| 462 | 787920.3148 | 398808.7779 | | | |
| 463 | 788012.5099 | 398865.7933 | | | |
| 464 | 788073.1645 | 398905.8254 | | | |
| 465 | 788127.7537 | 398965.2669 | | | |
| 466 | 788177.4905 | 398999.2335 | | | |
| 467 | 788336.4056 | 398998.0204 | | | |
| 468 | 788371.5853 | 398988.3157 | | | |
| 469 | 788431.0268 | 398971.3324 | | | |
| 470 | 788498.96 | 398947.0705 | | | |

Załącznik nr 2 do zarządzenia
Regionalnego Dyrektora Ochrony Środowiska
w Lublinie z dnia 12 stycznia 2015 r.

Mapa obszaru Natura 2000 Jeziora Uściwierskie PLH060009



Załącznik nr 3 do zarządzenia
Regionalnego Dyrektora Ochrony Środowiska
w Lublinie z dnia 12 stycznia 2015 r.

Identyfikacja istniejących i potencjalnych zagrożeń dla zachowania właściwego stanu ochrony siedlisk przyrodniczych oraz gatunków roślin i zwierząt i ich siedlisk będących przedmiotami ochrony

| Lp. | Przedmiot ochrony | Zagrożenia | | Opis zagrożenia |
|-----|--|---|-------------|---|
| | | Istniejące | Potencjalne | |
| 1. | 3140 Twardowodne oligo- i mezotroficzne zbiorniki wodne z podwodnymi łąkami ramienic <i>Charetea</i> | K02.02. Biotyczne i abiotyczne procesy naturalne (z wyłączeniem katastrof naturalnych). Ewolucja biocenotyczna, sukcesja. Nagromadzenie materii organicznej | — | Zagrożenie szczególnie dotyczy torfianek. Torfianki jako płytkie zbiorniki podlegają szybkim procesom łądowienia. Nie na każdym etapie istnienia zbiornika stwarza on korzystne warunki dla rozwoju ramienic (będą one ustępować w sytuacji nadmiernej dostawy substancji biogennej – wskutek niewielkich możliwości konkurencji z roślinami naczyniowymi, będą też ustępować w wyniku zacienienia zbiorników wskutek rozwoju krzewów na ich obrzeżach). Różne stany zachowania zbiorników reprezentujących siedlisko przyrodnicze zostały zaobserwowane na etapie wizji terenowych na potrzeby sporządzenia dokumentacji dla PZO (nawiązując do tego, co wyżej napisano, zmniejszony udział ramienic korespondował z dużym udziałem pleustofitów, z obecnością dużej ilości drzew i krzewów na obrzeżach zbiornika). |
| | | E03.01. Urbanizacja, budownictwo mieszkaniowe i handlowe. Odpady, ścieki. Pozbywanie się odpadów z gospodarstw domowych / obiektów rekreacyjnych | — | Torfianki narażone są na skutki ich zasypywania odpadami (powoduje to po pierwsze zmniejszanie się pojemności i powierzchni zbiornika, po drugie może mieć wpływ na przyspieszoną eutrofizację). |
| | | G02.10. Ingerencja i zakłócenia powodowane przez działalność człowieka. Infrastruktura sportowa i rekreacyjna. Inne kompleksy sportowe i rekreacyjne | — | Niekontrolowana rozbudowa budynków i miejsc związanych z infrastrukturą sportową i rekreacyjną. |

| Lp. | Przedmiot ochrony | Zagrożenia | | Opis zagrożenia |
|-----|---|---|--|--|
| | | Istniejące | Potencjalne | |
| | | | A02.01. Rolnictwo. Zmiana sposobu uprawy. Intensyfikacja | Spływ nawozów azotowych z pól do Jeziora Uściwierz oraz Jeziora Rotcze. Stopniowo przyczynia się do procesu eutrofizacji zbiorników wodnych. |
| | | | H02.02. Zanieczyszczenia Zanieczyszczenie wód podziemnych (źródła punktowe i rozproszone) Zanieczyszczenie wód podziemnych z powodu przecieków ze składowisk odpadów. | Składowanie skały płonnej oraz utwardzanie dróg lokalnych skałą płoną pochodzącą z kopalni węgla Bogdanka. |
| 2. | 3150 Starorzeczka i naturalne eutroficzne zbiorniki wodne ze zbiorowiskami z <i>Nympheion</i> , <i>Potamion</i> | K02.02. Biotyczne i abiotyczne procesy naturalne (z wyłączeniem katastrof naturalnych). Ewolucja biocenotyczna, sukcesja. Nagromadzenie materii organicznej | — | Zanikanie zbiorników wodnych w wyniku zarastania roślinnością wodną, jak również odkładania się osadów dennych |
| | | G02.10. Ingerencja i zakłócenia spowodowane przez działalność człowieka. Infrastruktura sportowa i rekreacyjna. Inne kompleksy sportowe i rekreacyjne | — | Niekontrolowana rozbudowa budynków i miejsc związanych z infrastrukturą sportową i rekreacyjną |
| | | | A02.01. Rolnictwo. Zmiana sposobu uprawy. Intensyfikacja | Spływ nawozów azotowych z pól do Jeziora Bikcze, Jeziora Sumin oraz Jeziora Uściwierzek przyczynia się do procesu eutrofizacji zbiorników wodnych. |
| | | | H02.02. Zanieczyszczenia Zanieczyszczenie wód podziemnych (źródła punktowe i rozproszone). Zanieczyszczenie wód podziemnych z powodu przecieków ze składowisk | Składowanie skały płonnej oraz utwardzanie dróg lokalnych skałą płoną pochodzącą z kopalni węgla Bogdanka. |

| Lp. | Przedmiot ochrony | Zagrożenia | | Opis zagrożenia |
|-----|---|--|---|---|
| | | Istniejące | Potencjalne | |
| | | | odpadów | |
| 3. | 3160 Naturalne, dystroficzne zbiorniki wodne | Brak zidentyfikowanych zagrożeń z powodu niewystarczającej wiedzy o przedmiocie ochrony. | | |
| 4. | 6410 Zmiennowilgotne łąki trzęślicowe (<i>Molinion</i>) | K02.01. Biotyczne i abiotyczne procesy naturalne (z wyłączeniem katastrof naturalnych). Ewolucja biocenotyczna, sukcesja. Zmiana składu gatunkowego (sukcesja) | — | Przy braku użytkowania następuje sukcesja bylin i krzewów na obszar łąk, co prowadzi do zmiany składu gatunkowego siedliska. Skutkiem tego jest zanikanie gatunków typowych dla siedliska i przekształcenie go w inny rodzaj siedliska. |
| | | A03.03 Rolnictwo. Zaniechanie/ brak koszenia | — | Zagrożenie związane z możliwością zaniechania użytkowania łąk (powodem może być zanik zainteresowania właścicieli tą formą użytkowania, w niektórych sytuacjach wskutek innych uwarunkowań). Zaniechanie koszenia inicjuje procesy sukcesyjne. Prowadzą one do daleko idącej przebudowy składu gatunkowego flory oraz zmian w mikroklimacie. W wyniku braku koszenia następuje rozwój krzewów i wysokich bylin. Skutkiem tego jest zanikanie gatunków typowych dla siedliska i przekształcenie go w inny rodzaj siedliska |
| | | — | A03.01 Rolnictwo. Intensywne koszenie lub intensyfikacja. | Intensyfikacja użytkowania łąk poprzez wcześniejsze i częstsze ich koszenie i nawożenie. Prowadzi to do przebudowy składu gatunkowego siedliska. Skutkiem tego jest zanikanie gatunków typowych dla siedliska i przekształcenie go w inny rodzaj siedliska. |
| | | — | B01 Zalesianie terenów otwartych | Wykorzystanie niekoszonych łąk jako miejsca zakładania upraw leśnych lub tworzenie zadrzewień powoduje zanikanie siedliska (zmiana struktury i składu gatunkowego). |
| | | — | J.02.01 Melioracje i osuszanie - ogólne | Nieprzemyślane zabiegi melioracyjne, mogą prowadzić do osuszania lub zalewania (rzadziej) siedlisk. Zmeliorowanie łąki trzęślicowej skutkuje zanikaniem kluczowego parametru siedliska jakim jest zmienny poziom wód glebowych i powoduje zmianę siedliska w |

| Lp. | Przedmiot ochrony | Zagrożenia | | Opis zagrożenia |
|-----|---|--|---|--|
| | | Istniejące | Potencjalne | |
| | | | | zbiorowiska łąk świeżych. |
| 5. | 6430 Ziołorośla górskie (<i>Adenostylion alliariae</i>) i ziołorośla nadrzeczne (<i>Convolvuletalia sepium</i>) | Brak zidentyfikowanych zagrożeń z powodu niewystarczającej wiedzy o przedmiocie ochrony. | | |
| 6. | 6510 Niżowe i górskie świeże łąki użytkowane ekstensywnie (<i>Arrhenatherion elatioris</i>) | — | K02.01. Biotyczne i abiotyczne procesy naturalne (z wyłączeniem katastrof naturalnych). Ewolucja biocenotyczna,. Zmiana składu gatunkowego (sukcesja) | Przy braku użytkowania następuje sukcesja bylin i krzewów na obszar łąk, co prowadzi do zmiany składu gatunkowego siedliska. W wyniku braku koszenia następuje rozwój krzewów i wysokich bylin. Skutkiem tego jest zanikanie gatunków typowych dla siedliska i przekształcenie go w inny rodzaj siedliska. |
| | | — | A03.03 Rolnictwo.. Zaniechanie/ brak koszenia | Zagrożenie związane z możliwością zaniechania użytkowania łąk (powodem może być zanik zainteresowania właścicieli tą formą użytkowania, w niektórych sytuacjach wskutek innych uwarunkowań). Zaniechanie koszenia inicjuje procesy sukcesyjne. Prowadzą one do daleko idącej przebudowy składu gatunkowego flory oraz zmian w mikroklimacie. W wyniku braku koszenia następuje rozwój krzewów i wysokich bylin. Skutkiem tego jest tego jest zanikanie gatunków typowych dla siedliska i przekształcenie go w inny rodzaj siedliska. |
| | | — | A03.01 Rolnictwo. Intensywne koszenie lub intensyfikacja. | Intensyfikacja użytkowania łąk poprzez wcześniejsze i częstsze ich koszenie i nawożenie. Prowadzi to do przebudowy składu gatunkowego siedliska. |
| | | — | B01 Zalesianie terenów otwartych | Skutkiem tego jest tego jest zanikanie gatunków typowych dla siedliska i przekształcenie go w inny rodzaj siedliska. |

| Lp. | Przedmiot ochrony | Zagrożenia | | Opis zagrożenia |
|-----|--|---|--|---|
| | | Istniejące | Potencjalne | |
| | | — | J.02.01 Melioracje i osuszanie - ogólne | Nieprzemyślane zabiegi melioracyjne mogą prowadzić do osuszania lub zalewania (rzadziej) siedlisk. W wyniku zmiany poziomu wód gruntowych (odwadnianie, zalewanie) następuje przekształcenie siedliska. |
| 7. | 7110 Torfowiska wysokie z roślinnością torfotwórczą (żywe) | K02.01. Biotyczne i abiotyczne procesy naturalne (z wyłączeniem katastrof naturalnych). Ewolucja biocenotyczna, sukcesja. Zmiana składu gatunkowego. | — | Brak czynników zapobiegających wzrostowi eutrofizacji siedliska i tym samym wzrostowi udziału gatunków roślin silnych konkurencyjnie spowodować może trwałą zanięciem siedliska. |
| | | X. Brak zagrożeń | H02.02. Zanieczyszczenia Zanieczyszczenie wód podziemnych (źródła punktowe i rozproszone). Zanieczyszczenie wód podziemnych z powodu przecieków ze składowisk odpadów | Składowanie skały płonnej oraz utwardzanie dróg lokalnych skałą płoną pochodzącą z kopalni węgla Bogdanka. |
| 8. | 7140 Torfowiska przejściowe i trzęsawiska (przeważnie z roślinnością z <i>Scheuchzeria-Caricetea</i>) | K02.01. Biotyczne i abiotyczne procesy naturalne (z wyłączeniem katastrof naturalnych). Ewolucja biocenotyczna, sukcesja. Zmiana składu gatunkowego. | — | Spływ substancji biogennej z terenów rolniczych prowadzi do eutrofizacji siedliska. Brak czynników zapobiegających wzrostowi eutrofizacji siedliska i tym samym wzrostowi udziału gatunków roślin silnych konkurencyjnie spowodować może trwałą zanięciem siedliska. |
| | | — | J.02.01 Melioracje i osuszanie | Nieprzemyślane zabiegi melioracyjne, których skutkiem jest osuszanie terenów podmokłych. |
| | | — | A02.01. Rolnictwo. Zmiana sposobu uprawy. Intensyfikacja | Biorąc pod uwagę bardzo ogólne informacje wyjściowe na temat rozmieszczenia poszczególnych płatów siedliska przyrodniczego w obszarze, jak i brak informacji na temat historii zmian w charakterze siedliska, można tylko domniemywać, że obecność w obszarze płatów bardziej i mniej intensywnie użytkowanych jest efektem zmian o |

| Lp. | Przedmiot ochrony | Zagrożenia | | Opis zagrożenia |
|-----|---|--|---|--|
| | | Istniejące | Potencjalne | |
| | | | | określonym kierunku (intensyfikacja, zaniechanie użytkowania, zmiany w użytkowaniu) |
| 9. | 7230 Górskie i nizinne torfowiska zasadowe o charakterze młak, turzycowisk i mechowisk | K02.01. Biotyczne i abiotyczne procesy naturalne (z wyłączeniem katastrof naturalnych). Ewolucja biocenotyczna, sukcesja. Zmiana składu gatunkowego. | — | Torfowiska zasadowe zajmują siedliska mało produktywne z punktu widzenia gospodarki łąkowej lub pastwiskowej. Dlatego jako pierwsze siedliska w otwartym krajobrazie wyłączane są one z użytkowania. Brak czynników zapobiegających wzrostowi eutrofizacji siedliska (takowa następuje wskutek gromadzenia się nieusuwanej biomasy) i tym samym wzrostowi udziału gatunków roślin silnych konkurencyjnie spowodować może trwały zanik siedliska. |
| | | — | J.02.01 Melioracje i osuszanie- ogólne | Nieprzemyślane zabiegi melioracyjne, których skutkiem jest osuszanie terenów podmokłych |
| | | — | A02.01. Rolnictwo. Zmiana sposobu uprawy. Intensyfikacja | Biorąc pod uwagę bardzo ogólne informacje wyjściowe na temat rozmieszczenia poszczególnych płatów siedliska przyrodniczego w obszarze, jak i brak informacji na temat historii zmian w charakterze siedliska, można tylko domniemywać, że obecność w obszarze płatów bardziej i mniej intensywnie użytkowanych jest efektem zmian o określonym kierunku (intensyfikacja, zaniechanie użytkowania, zmiany w użytkowaniu) |
| 10. | 91D0 Bory i lasy bagienne (<i>Vaccinio uliginosi-Betuletum pubescentis</i> , <i>Vaccinio uliginosi-Pinetum</i> , <i>Pino mugo-Sphagnetum</i> , <i>Sphagno girgensohnii-Piceetum</i> i brzozowo-sosnowe bagienne lasy borealne) | — | J.02.01 Melioracje i osuszanie- ogólne | Nieprzemyślane zabiegi melioracyjne, których skutkiem jest osuszanie terenów podmokłych |
| | | — | Nieprawidłowo prowadzona gospodarka leśna | Nieprawidłowo prowadzona gospodarka leśna |
| | | — | H02.02. Zanieczyszczenia Zanieczyszczenie wód podziemnych (źródła punktowe i rozproszone). Zanieczyszczenie wód podziemnych z powodu przecieków ze składowisk odpadów | Składowanie skały płonnej oraz utwardzanie dróg lokalnych skałą płoną pochodzącą z kopalni węgla Bogdanka. |
| 11. | 1188 Kumak nizinny (<i>Bombina bombina</i>) | — | J02.01.03 Wypełnianie rowów, tam, stawów, sadzawek, bagien lub torfianek | Zasypywanie płytkich, silnie nagrzewających się zbiorników wodnych powoduje zmniejszenie podstawowego biotopu kumaka nizinnego. |

| Lp. | Przedmiot ochrony | Zagrożenia | | Opis zagrożenia |
|-----|--|--|--|---|
| | | Istniejące | Potencjalne | |
| | | — | K02.02. Biotyczne i abiotyczne procesy naturalne (z wyłączeniem katastrof naturalnych). Ewolucja biocenotyczna, sukcesja. Nagromadzenie materii organicznej. | Zanikanie siedlisk gatunku poprzez naturalne zarastanie i wypływanie małych i płytkich zbiorników wodnych. Naturalne ładowienie zbiorników wodnych, przyspieszane jest przez czynniki antropogenne, takie jak: nawożenie upraw, powodujące eutrofizację. |
| | | — | J.02.01 Melioracje i osuszanie - ogólne | Nieprzemyślane zabiegi melioracyjne, mogą prowadzić do osuszania lub zalewania (rzadziej) siedlisk gatunku. |
| 12. | 1134 Różanka (Rhodeus sericeus amarus) | X. Brak zagrożeń | X. Brak zagrożeń | Brak zidentyfikowanych zagrożeń |
| 13. | 1145 Piskorz (Misgurnus fossilis) | — X. Brak zagrożeń | X. Brak zagrożeń | Brak zidentyfikowanych zagrożeń |
| 14. | 1149 Koza (Cobitis taenia) | — X. Brak zagrożeń | X. Brak zagrożeń | Brak zidentyfikowanych zagrożeń |
| 15. | 6284 Strzebla błotna (Phoxinus phoxinus) | K02.02. Biotyczne i abiotyczne procesy naturalne (z wyłączeniem katastrof naturalnych). Ewolucja biocenotyczna, sukcesja. Nagromadzenie materii organicznej. | — | Zanikanie siedlisk gatunku poprzez naturalne zarastanie i wypływanie małych i płytkich zbiorników wodnych. Naturalne ładowienie zbiorników wodnych, przyspieszane jest przez czynniki antropogenne, takie jak: nawożenie upraw, powodujące eutrofizację. |
| | | — | J.02.01 Melioracje i osuszanie - ogólne | Nieprzemyślane zabiegi melioracyjne, mogą prowadzić do osuszania lub zalewania (rzadziej) siedlisk gatunku. |
| | | — | E03.01 – pozbywanie się odpadów z gospodarstw domowych/obiektów rekreacyjnych | Wykorzystywanie łatwo dostępnych, drobnych zbiorników, zwłaszcza śródpolnych, jako nielegalnych wysypisk śmieci powoduje niszczenie siedlisk gatunku. |
| | | — | J02.01.03 Wypełnianie rowów, tam, stawów, sadzawek, bagien lub torfianek | Zасыpywanie małych i płytkich zbiorników wodnych dla celów rolnictwa, budownictwa, itp. powoduje niszczenie siedlisk gatunku. |

| Lp. | Przedmiot ochrony | Zagrożenia | | Opis zagrożenia |
|-----|--|---|---|--|
| | | Istniejące | Potencjalne | |
| | | — | K03.04 – Międzygatunkowe interakcje wśród zwierząt - drapieżnictwo | Pojawienie się gatunków drapieżnych dla strzebli błotnej, np. na skutek celowego zarybienia |
| 16. | 6177 Modraszek teleius (Phengaris teleius) | A03.03 Rolnictwo. Zaniechanie/ brak koszenia | — | Zaniechanie koszenia i wypasu inicjuje procesy sukcesyjne. Prowadzą one do daleko idącej przebudowy składu gatunkowego flory oraz zmian w mikroklimacie. W wyniku braku koszenia następuje rozwój krzewów i wysokich bylin. Skutkiem tego jest drastyczny spadek wielkości populacji krwiściągu lekarskiego (<i>Sanguisorba officinalis</i>), rośliny żywicielskiej larw modraszka telejusa. Zagrożenie dotyczy równoległe łąk trzęślicowych (6410), jako optymalnego siedliska modraszka telejusa. |
| | | K02.01. Biotyczne i abiotyczne procesy naturalne (z wyłączeniem katastrof naturalnych). Ewolucja biocenotyczna,. Zmiana składu gatunkowego (sukcesja) | — | Przy braku użytkowania następuje sukcesja bylin i krzewów na obszar łąk, co prowadzi do zmiany składu gatunkowego siedliska i zanikania roślin żywicielskich motyla. Następuje spadek wielkości populacji krwiściągu lekarskiego (<i>Sanguisorba officinalis</i>), rośliny żywicielskiej larw motyla. Zagrożenie dotyczy równoległe łąk trzęślicowych (6410), jako optymalnego siedliska modraszka telejusa . |
| | | — | A03.01 Rolnictwo. Intensywne koszenie lub intensyfikacja. | Intensyfikacja użytkowania łąk poprzez wcześniejsze i częstsze ich koszenie i nawożenie. Prowadzi to do przebudowy składu gatunkowego siedliska. Skutkiem tego jest spadek wielkości populacji krwiściągu lekarskiego (<i>Sanguisorba officinalis</i>), rośliny żywicielskiej larw motyla. |
| | | — | B01 Zalesianie terenów otwartych | Wykorzystanie niekoszonych łąk jako miejsca zakładania upraw leśnych lub tworzenie zadrzewień powoduje zanikanie siedliska (zmiana struktury i składu gatunkowego). |
| | | — | J.02.01 Melioracje i osuszanie - ogólne | Nieprzemyślane zabiegi melioracyjne, mogą prowadzić do osuszania lub zalewania (rzadziej) siedlisk. W wyniku zmiany poziomu wód gruntowych (odwadnianie, zalewanie) następuje przekształcenie siedliska i zanikanie roślin żywicielskich. |
| | | — | F03.02.01 Użytkowanie | Zagrożenie związane z atrakcyjnym wyglądem motyla, co może przyczyniać się |

| Lp. | Przedmiot ochrony | Zagrożenia | | Opis zagrożenia |
|-----|---|--|--|---|
| | | Istniejące | Potencjalne | |
| | | | zasobów biologicznych inne niż rolnictwo i leśnictwo; polowanie i pozyskiwanie dzikich zwierząt (lądowych); pozyskiwanie / usuwanie zwierząt (lądowych); kolekcjonowanie (owadów itp.) | do pozyskiwania go do celów „kolekcyjnych”. Motyl objęty ochroną gatunkową. |
| 17. | 1060 Czerwończyk nieparek (<i>Lycaena dispar</i>) | A03.03 Rolnictwo.. Zaniechanie/ brak koszenia | X. Brak zagrożeń | Zaniechanie koszenia i wypasu inicjuje procesy sukcesyjne. Prowadzą one do daleko idącej przebudowy składu gatunkowego flory oraz zmian w mikroklimacie. W wyniku braku koszenia następuje rozwój krzewów i wysokich bylin. Skutkiem tego jest drastyczny spadek wielkości populacji roślin żywicielskich (różnych gatunków szczywiów) larw motyla. |
| | | — | A03.01 Rolnictwo. Intensywne koszenie lub intensyfikacja. | Intensyfikacja użytkowania łąk poprzez wcześniejsze i częstsze ich koszenie i nawożenie. Prowadzi to do przebudowy składu gatunkowego siedliska. Skutkiem tego jest spadek wielkości populacji roślin żywicielskich larw motyla. |
| | | — | K02.01. Biotyczne i abiotyczne procesy naturalne (z wyłączeniem katastrof naturalnych). Ewolucja biocenotyczna,. Zmiana składu gatunkowego (sukcesja) | Przy braku użytkowania następuje sukcesja bylin i krzewów na obszar łąk, co prowadzi do zmiany składu gatunkowego siedliska i zanikania roślin żywicielskich motyla. |
| | | — | J.02.01 Melioracje i osuszanie - ogólne | Nieprzemyślane zabiegi melioracyjne, mogą prowadzić do osuszania lub zalewania (rzadziej) siedlisk. W wyniku zmiany poziomu wód gruntowych (odwadnianie, zalewanie) następuje przekształcenie siedliska i zanikanie roślin żywicielskich. |

| Lp. | Przedmiot ochrony | Zagrożenia | | Opis zagrożenia |
|-----|---|--|--|---|
| | | Istniejące | Potencjalne | |
| | | — | B01 Zalesianie terenów otwartych | Wykorzystanie niekoszonych łąk jako miejsca zakładania upraw leśnych lub tworzenie zadrzewień powoduje zanikanie siedliska (zmiana struktury i składu gatunkowego). |
| | | — | F03.02.01 Użytkowanie zasobów biologicznych inne niż rolnictwo i leśnictwo; polowanie i pozyskiwanie dzikich zwierząt (łądowych); pozyskiwanie / usuwanie zwierząt (łądowych); kolekcjonowanie (owadów itp....) | Zagrożenie związane z atrakcyjnym wyglądem motyla, co może przyczyniać się do pozyskiwania go do celów „kolekcyjnych”. Motyl objęty ochroną gatunkową. |
| 18. | 6179 Modraszek nausitous (Maculinea nausithous) | A03.03 Rolnictwo. Zaniechanie/ brak koszenia | — | Zaniechanie koszenia i wypasu inicjuje procesy sukcesyjne. Prowadzą one do daleko idącej przebudowy składu gatunkowego flory oraz zmian w mikroklimacie. W wyniku braku koszenia następuje rozwój krzewów i wysokich bylin. Skutkiem tego jest drastyczny spadek wielkości populacji roślin żywicielskich motyla. |
| | | — | A03.01 Rolnictwo. Intensywne koszenie lub intensyfikacja. | Intensyfikacja użytkowania łąk poprzez wcześniejsze i częstsze ich koszenie i nawożenie. Prowadzi to do przebudowy składu gatunkowego siedliska. Skutkiem tego jest spadek wielkości populacji roślin żywicielskich larw motyla. |
| | | — | K02.01. Biotyczne i abiotyczne procesy naturalne (z wyłączeniem katastrof naturalnych). Ewolucja biocenotyczna,. Zmiana składu gatunkowego (sukcesja) | Przy braku użytkowania następuje sukcesja bylin i krzewów na obszar łąk, co prowadzi do zmiany składu gatunkowego siedliska i zanikania roślin żywicielskich motyla. |
| | | — | J.02.01 Melioracje i osuszanie - ogólne | Nieprzemyślane zabiegi melioracyjne, mogą prowadzić do osuszania lub zalewania (rzadziej) siedlisk. W wyniku zmiany poziomu wód |

| Lp. | Przedmiot ochrony | Zagrożenia | | Opis zagrożenia |
|-----|-------------------|------------|--|---|
| | | Istniejące | Potencjalne | |
| | | | | gruntowych (odwadnianie, zalewanie) następuje przekształcenie siedliska i zanikanie roślin żywicielskich motyla. |
| | | | B01 Zalesianie terenów otwartych | Wykorzystanie niekoszonych łąk jako miejsca zakładania upraw leśnych lub tworzenie zadrzewień powoduje zanikanie siedliska (zmiana struktury i składu gatunkowego). |
| | | | F03.02.01 Użytkowanie zasobów biologicznych inne niż rolnictwo i leśnictwo; polowanie i pozyskiwanie dzikich zwierząt (lądowych); pozyskiwanie / usuwanie zwierząt (lądowych); kolekcjonowanie owadów | Zagrożenie związane z atrakcyjnym wyglądem motyla, co może przyczyniać się do pozyskiwania go do celów „kolekcyjnych”. Motyl objęty ochroną gatunkową. |

Załącznik nr 4 do zarządzenia
Regionalnego Dyrektora Ochrony Środowiska
w Lublinie z dnia 12 stycznia 2015 r.

Cele działań ochronnych

| Lp. | Przedmiot ochrony | Cel działań ochronnych |
|-----|---|--|
| 1. | 3140 Twardowodne oligo- i mezotroficzne zbiorniki wodne z podwodnymi łąkami ramienic <i>Charetea</i> | Zachowanie aktualnego stanu ochrony siedliska FV/U1. |
| 2. | 3150 Starorzecza i naturalne eutroficzne zbiorniki wodne ze zbiorowiskami z <i>Nympheion. Potamion</i> | Zachowanie aktualnego stanu ochrony siedliska FV/U1. |
| 3. | 3160 Naturalne, dystroficzne zbiorniki wodne | Uzupełnienie stanu wiedzy o przedmiocie ochrony w celu potwierdzenia obecności w obszarze. |
| 4. | 6410 Zmiennowilgotne łąki trzęślicowe (<i>Molinion</i>) | Zachowanie aktualnego stanu ochrony siedliska U1. |
| 5. | 6430 Ziołorośla górskie (<i>Adenostylin alliariae</i>) i ziołorośla nadrzeczne (<i>Convolvuletalia sepium</i>) | Uzupełnienie stanu wiedzy o przedmiocie ochrony w celu potwierdzenia obecności w obszarze. |
| 6. | 6510 Nizowe i górskie świeże łąki użytkowane ekstensywnie (<i>Arrhenatherion elatioris</i>) | Zachowanie aktualnego stanu ochrony siedliska U1. |
| 7. | 7110 Torfowiska wysokie z roślinnością torfotwórczą (żywe) | Zachowanie aktualnego stanu ochrony siedliska U1. |
| 8. | 7140 Torfowiska przejściowe i trzęsawiska (przeważnie z roślinnością z <i>Scheuchzerio-Caricetea</i>) | Zachowanie aktualnego stanu ochrony siedliska FV. |
| 9. | 7230 Górskie i nizinne torfowiska o charakterze młak, turzycowisk i mechowisk | Zachowanie aktualnego stanu ochrony siedliska U1. |
| 10. | 91D0 Bory i lasy bagienne (<i>Vaccinio uliginosi-Betuletum pubescentis</i>, <i>Vaccinio uliginosi-Pinetum</i>, <i>Pino mugo-Sphagnetum</i>, <i>Sphagnogirgensohnii-Piceetum</i> i brzozowo-sosnowe bagienne lasy borealne) | Zachowanie aktualnego stanu ochrony siedliska FV. |
| 11. | 1188 Kumak nizinny (<i>Bombina bombina</i>) | Ustalenie stanu zachowania gatunku na podstawie badań terenowych oraz sformułowanie ewentualnych działań ochronnych. |
| 12. | 1134 Różanka (<i>Rhodeus sericeus Marus</i>) | Ustalenie stanu zachowania gatunku na podstawie badań terenowych oraz sformułowanie ewentualnych działań ochronnych. |
| 13. | 1145 Piskorz (<i>Misgurnus fossilis</i>) | Ustalenie stanu zachowania gatunku na podstawie badań terenowych oraz sformułowanie ewentualnych działań ochronnych. |
| 14. | 1149 Koza (<i>Cobitis taenia</i>) | Ustalenie stanu zachowania gatunku na podstawie badań terenowych oraz sformułowanie ewentualnych działań ochronnych. |

| Lp. | Przedmiot ochrony | Cel działań ochronnych |
|------------|---|--|
| 15. | 6284 Strzebla błotna (<i>Phoxinus percnurus</i>) | Ustalenie stanu zachowania gatunku na podstawie badań terenowych oraz sformułowanie ewentualnych działań ochronnych. Poprawa jakości siedliska gatunku. |
| 16. | 6177 Modraszek teleius (<i>Maculinea Teleius</i>) | Zachowanie aktualnego stanu ochrony populacji gatunku U1. |
| 17. | 1060 Czerwończyk nieparek (<i>Lycaena dispar</i>) | Zachowanie aktualnego stanu ochrony populacji gatunku U1. |
| 18. | 6179 Modraszek nausitous (<i>Maculinea nausithous</i>) | Zachowanie aktualnego stanu ochrony populacji gatunku U1. |

Załącznik nr 5 do zarządzenia
Regionalnego Dyrektora Ochrony Środowiska
w Lublinie z dnia 12 stycznia 2015 r.

Działania ochronne ze wskazaniem podmiotów odpowiedzialnych za ich wykonanie i obszarów ich wdrażania

| Przedmiot ochrony | Działania ochronne | Obszar wdrażania | Podmiot odpowiedzialny za wdrażanie |
|--|---|--|-------------------------------------|
| 3140 Twardowodne oligo- i mezotroficzne zbiorniki wodne z podwodnymi łąkami ramienic <i>Charitea</i> | Działania dotyczące ochrony czynnej siedlisk przyrodniczych, gatunków roślin i zwierząt oraz ich siedlisk | | |
| | Brak potrzeby działań ochronnych o charakterze ochrony czynnej. Wskazane działania dotyczące uporządkowania polityki przestrzennej poszczególnych gmin. | | |
| | Działania dotyczące monitoringu stanu przedmiotów ochrony oraz monitoringu realizacji celów działań ochronnych | | |
| | Monitoring terenowy stanu ochrony siedliska wg. metodyki GIOŚ. | Transekt 1 (o wymiarach 200 x 10 m), współrzędne wierzchołków: a)785928, 398353; b)785936, 398347; c)785804, 398196; d)785797, 398203; Transekt 2 (o wymiarach 200 x 10 m), współrzędne wierzchołków: a)783637, 397129; b)783640, 397120; c)783452, 397053; d)783448, 397063; Transekt 3 (o wymiarach 200 x 10 m), współrzędne wierzchołków: a)783113, 397268; b)783123, 397268; c)783123, 397068; d)783113, 397068. | RDOŚ w Lublinie |
| | Działania dotyczące uzupełnienia stanu wiedzy o przedmiotach ochrony i uwarunkowaniach ich ochrony | | |
| | Brak potrzeby | | |
| 3150 Starorzecza i naturalne eutroficzne zbiorniki wodne ze zbiorowiskami z <i>Nympheton</i> , <i>Potamion</i> | Działania dotyczące ochrony czynnej siedlisk przyrodniczych, gatunków roślin i zwierząt oraz ich siedlisk | | |
| | Brak potrzeby działań ochronnych o charakterze ochrony czynnej. | | |
| | Działania dotyczące monitoringu stanu przedmiotów ochrony oraz monitoringu realizacji celów działań ochronnych | | |
| Monitoring terenowy stanu ochrony siedliska wg. metodyki GIOŚ. | Transekt 4 (o wymiarach 200 x 10 m), współrzędne wierzchołków: a)781944, 397949; | RDOŚ w Lublinie | |

| Przedmiot ochrony | Działania ochronne | Obszar wdrażania | Podmiot odpowiedzialny za wdrażanie |
|---|--|---|-------------------------------------|
| | | b)781951, 397942; c)781804,397806; d)781797, 397813; Transekt 5 (o wymiarach 200 x 10 m), współrzędne wierzchołków: a)787752, 398277; b)787759, 398270; c)787612, 398134; d)787605, 398141; Transekt 6 (o wymiarach 200 x 10 m), współrzędne wierzchołków: a)781570, 395740; b)781577, 395733; c)781430, 395597; d)781423, 395605; Transekt 7 (o wymiarach 200 x 10 m), współrzędne wierzchołków: a)783922, 396159; b)783928, 396151; c)783781, 396016; d)783775, 396023. W trzecim i dziewiątym roku obowiązywania planu | |
| | Działania dotyczące uzupełnienia stanu wiedzy o przedmiotach ochrony i uwarunkowaniach ich ochrony | | |
| | Brak potrzeby | | |
| 3160 Naturalne, dystroficzne zbiorniki wodne | Działania dotyczące ochrony czynnej siedlisk przyrodniczych, gatunków roślin i zwierząt oraz ich siedlisk | | |
| | Brak potrzeby | | |
| | Działania dotyczące monitoringu stanu przedmiotów ochrony oraz monitoringu realizacji celów działań ochronnych | | |
| | Brak potrzeby | | |
| | Działania dotyczące uzupełnienia stanu wiedzy o przedmiotach ochrony i uwarunkowaniach ich ochrony | | |
| | Uzupełnienie stanu wiedzy o przedmiocie ochrony i o uwarunkowaniach jego ochrony oraz podjęcie stosownych działań w oparciu o nowe dane. | | |
| 6410 Zmiennowilgotne łąki trzęślicowe (<i>Molinion</i>) | Działania dotyczące ochrony czynnej siedlisk przyrodniczych, gatunków roślin i zwierząt oraz ich siedlisk | | |
| | Działanie obligatoryjne: Ekstensywne użytkowanie kośne , kośno-pastwiskowe i pastwiskowe trwałych użytków zielonych. | Wszystkie płaty siedliska w obszarze: Województwo: lubelskie Powiat: łączyński Gmina: Cyców | Zarządca lub posiadacz obszaru |

| Przedmiot ochrony | Działania ochronne | Obszar wdrażania | Podmiot odpowiedzialny za wdrażanie |
|-------------------|---|---|---|
| | | <p>Obręb: 0007_Garbatówka</p> <p>Działki: 1/4, 9, 8, 7, 6, 5, 4</p> <p>Powiat: łęczyński</p> <p>Gmina: Cyców</p> <p>Obręb: 0008_Garbatowa_Kolonia</p> <p>Działka: 7/1</p> <p>Powiat: włodawski</p> <p>Gmina: Urszulin</p> <p>Obręb: 0005_Grabniak</p> <p>Działki: 340/7, 320, 321/1, 321/2, 322, 323, 324, 325, 91, 92, 93, 94, 95, 96, 97, 98, 99, 100, 101, 102, 103, 104, 105, 106, 107, 108, 109, 114, 115, 116, 165, 288, 289, 291, 292, 293, 299, 300, 301, 302, 303, 304, 314, 355, 368</p> <p>Od pierwszego do ostatniego roku obowiązywania planu.</p> | |
| | <p>Działania fakultatywne: Użytkowanie zgodnie z wymogami odpowiedniego pakietu rolnośrodowiskowego w ramach obowiązującego PROW, ukierunkowanego na ochronę siedliska 6410</p> | <p>Wszystkie płaty siedliska w obszarze:</p> <p>Powiat: łęczyński</p> <p>Gmina: Cyców</p> <p>Obręb: 0007_Garbatówka</p> <p>Działki: 1/4, 9, 8, 7, 6, 5, 4</p> <p>Powiat: łęczyński</p> <p>Gmina: Cyców</p> <p>Obręb: 0008_Garbatowa_Kolonia</p> <p>Działka: 7/1</p> | <p>Zarządca lub posiadacz obszaru na podstawie porozumienia zawartego z organem sprawującym nadzór nad obszarem Natura 2000 albo na podstawie zobowiązania podjętego w związku z korzystaniem z programów wsparcia z tytułu</p> |

| Przedmiot ochrony | Działania ochronne | Obszar wdrażania | Podmiot odpowiedzialny za wdrażanie |
|---|--|--|--|
| | | Powiat: włodawski Gmina: Urszulin Obręb: 0005_Grabniak Działki: 340/7, 320, 321/1, 321/2, 322, 323, 324, 325, 91, 92, 93, 94, 95, 96, 97, 98, 99, 100, 101, 102, 103, 104, 105, 106, 107, 108, 109, 114, 115, 116, 165, 288, 289, 291, 292, 293, 299, 300, 301, 302, 303, 304, 314, 355, 368 Od pierwszego do ostatniego roku obowiązywania planu. | obniżenia dochodowości, a w odniesieniu do gruntów stanowiących własność Skarbu Państwa lub własność jednostek samorządu terytorialnego zarządca nieruchomości w związku z wykonywaniem obowiązków z zakresu ochrony środowiska na podstawie przepisów prawa albo w przypadku braku tych przepisów na podstawie porozumienia zawartego z organem sprawującym nadzór nad obszarem Natura 2000 |
| Działania dotyczące monitoringu stanu przedmiotów ochrony oraz monitoringu realizacji celów działań ochronnych | | | |
| | Obserwacja zmian i reakcji siedliska na wprowadzone zabiegi ochronne Określenie zachowanej w wyniku zabiegów ochronnych powierzchni siedliska w obszarze. Wykonanie w okresie od końca lipiec-sierpień co najmniej 20 zdjęć fito-socjologicznych o pow. 25 m ² i dokonanie analizy w zakresie oceny | Transekt 8 (o wymiarach 200 x 10 m), współrzędne wierzchołków: a)785095, 397271; b)785103, 397265; c)784981, 397106; d)784973, 397112; Transekt 9 (o wymiarach 200 x 10 m), współrzędne wierzchołków: a)785448, 397303; b)785453, 397299; c)785276, 397205; d)785272, 397214; | Regionalna Dyrekcja Ochrony Środowiska w Lublinie |

| Przedmiot ochrony | Działania ochronne | Obszar wdrażania | Podmiot odpowiedzialny za wdrażanie |
|--|---|--|-------------------------------------|
| | <p>wskaźników struktury i funkcji.</p> <p>Wskaźniki struktury i funkcji podlegające ocenie to:</p> <ul style="list-style-type: none"> - gatunki charakterystyczne - gatunki ekspansywne roślin zielnych - ekspansja krzewów i podrostu drzew <p>Wybór lokalizacji zdjęć fitosocjologicznych będzie poprzedzony przeglądem terenowym w pierwszym roku obowiązywania planu w celu wytypowania powierzchni najlepiej reprezentujących stan zachowania siedliska w obszarze. uwzględniających jego lokalne zróżnicowanie, ilustrujące przemiany jakim ono podlega.</p> | <p>Transekt 10 (o wymiarach 200 x 10 m), współrzędne wierzchołków: a)786751, 397572; b)786758, 397565; c)786611, 397429; d)786605, 397436;</p> <p>Transekt 11 (o wymiarach 200 x 10 m), współrzędne wierzchołków: a)786993, 396915; b)787000, 396907; c)786853, 396772; d)786846, 396779;</p> <p>Transekt 12 (o wymiarach 200 x 10 m), współrzędne wierzchołków: a)785551, 396709; b)785551, 396699; c)785352, 396691; d)785351, 396701</p> <p>W trzecim i dziewiątym roku obowiązywania planu</p> | |
| | Działania dotyczące uzupełnienia stanu wiedzy o przedmiotach ochrony i uwarunkowaniach ich ochrony | | |
| | Brak potrzeby | | |
| 6430 Ziolorośla górski (Adenostylion alliariae i ziolorośla nadrzeczne (Convolutalia sepium | Działania dotyczące ochrony czynnej siedlisk przyrodniczych, gatunków roślin i zwierząt oraz ich siedlisk | | |
| | Brak potrzeby. | | |
| 6430 Ziolorośla górski (Adenostylion alliariae i ziolorośla nadrzeczne (Convolutalia sepium | Działania dotyczące monitoringu stanu przedmiotów ochrony oraz monitoringu realizacji celów działań ochronnych | | |
| | Brak potrzeby. | | |
| 6430 Ziolorośla górski (Adenostylion alliariae i ziolorośla nadrzeczne (Convolutalia sepium | Działania dotyczące uzupełnienia stanu wiedzy o przedmiotach ochrony i uwarunkowaniach ich ochrony | | |
| 6430 Ziolorośla górski (Adenostylion alliariae i ziolorośla nadrzeczne (Convolutalia sepium | Uzupełnienie stanu wiedzy o przedmiocie ochrony i o uwarunkowaniach jego ochrony oraz podjęcie stosownych działań w oparciu o nowe dane. | | |
| 6510 Nizowe i górskie świeże łąki użytkowane ekstensywnie (Arrhenatherion elatioris) | Działania dotyczące ochrony czynnej siedlisk przyrodniczych, gatunków roślin i zwierząt oraz ich siedlisk | | |
| 6510 Nizowe i górskie świeże łąki użytkowane ekstensywnie (Arrhenatherion elatioris) | Działanie obligatoryjne : Ekstensywne użytkowanie kośne , kośno-pastwiskowe i pastwiskowe trwałych użytków zielonych. | Wszystkie płaty siedliska w obszarze: Województwo: lubelskie Powiat: łęczyński | Zarządca lub posiadacz obszaru |

| Przedmiot ochrony | Działania ochronne | Obszar wdrażania | Podmiot odpowiedzialny za wdrażanie |
|--------------------------|---------------------------|---|--|
| | | <p>Gmina: Cyców</p> <p>Obręb: 0016_Ostrowiec_Podyski</p> <p>Działki ewidencyjne: 24, 25, 26, 27, 28, 29, 30, 31, 32, 33, 34, 35, 36, 37, 39, 40, 41, 42, 43, 44/1, 44/2, 45, 46, 47, 48, 49, 50, 51, 52, 53, 54, 55, 56, 57, 65/2, 65/3, 65/4, 66/1, 66/2, 67/1, 67/2, 68/1, 68/2, 70/1, 70/2, 71/1, 71/2, 72/1, 72/2, 73/1, 73/2, 74/1, 75/1, 75/2, 76/5, 76/4, 76/6, 76/7, 76/8, 76/9, 77/1, 87/1, 179, 180, 181, 182.</p> <p>Powiat: łączyński</p> <p>Gmina: Cyców</p> <p>Obręb: 0007_Garbatówka</p> <p>Działki ewidencyjne: 1/5.</p> <p>Powiat: łączyński</p> <p>Gmina: Ludwin</p> <p>Obręb: 0007_Kaniwola</p> <p>Działki ewidencyjne: 733, 756, 757, 758, 761, 762, 763, 764, 765, 766, 767, 768, 769/1, 769/2, 770, 771, 772, 773, 774, 775/1, 775/2, 776, 777, 778, 779, 780, 781, 782, 783, 784, 785, 786, 787, 788, 789, 790, 792. 637, 673, 675, 676, 677, 678, 679/1, 679/2, 680, 681, 682, 611, 612, 613, 614, 615, 616, 617, 618, 619, 621, 622, 623, 624, 625, 626, 627/1, 627/3, 627/4, 628, 629, 630, 631, 632, 633, 634, 635, 636, 639/1, 639/2, 640, 641, 642/1, 642/2, 643, 644, 670, 248, 249, 320, 321, 322, 323, 489, 490, 513, 515, 534, 535, 536, 537, 538, 539, 540, 541, 542, 543, 544/1, 544/2, 545, 546, 547/1, 547/2, 548, 549, 550, 551, 552, 553, 554/1, 554/2, 555, 556, 557,</p> | |

| Przedmiot ochrony | Działania ochronne | Obszar wdrażania | Podmiot odpowiedzialny za wdrażanie |
|-------------------|--------------------|---|-------------------------------------|
| | | <p>558, 559, 560, 561, 562, 564, 565, 566, 567, 568/1, 568/2, 569, 570, 571, 572, 574, 602, 603, 604, 605/1, 606/1.</p> <p>Powiat: łączyński</p> <p>Gmina: Puchaczów</p> <p>Obręb: 0008_Nadrybie_Wieś</p> <p>Działki ewidencyjne: 1/2, 1/4, 1/5, 1/6, 1/7, 1/8, 1/9, 1/10, 1/11, 1/12, 1/13, 1/14, 1/15, 1/16, 1/19, 1/20, 57, 58, 59, 60, 61, 62, 63, 64, 65, 66, 67, 68, 69/2, 70/2, 70/6, 70/7, 70/9, 70/10, 70/11, 70/16, 70/24, 71, 72, 73, 74, 75, 76, 77, 78, 79, 80, 81, 82, 83, 84, 85, 86, 87, 88/1, 88/2, 89, 96, 579.</p> <p>Województwo: lubelskie</p> <p>Powiat: włodawski</p> <p>Gmina: Urszulin</p> <p>Obręb: 0014_Sumin</p> <p>Działki ewidencyjne: 126/1, 135, 136, 137, 138, 157, 172, 110, 111, 114, 115/1, 115/2, 116/20, 116/22, 117, 118/9, 119/6.</p> <p>Powiat: włodawski</p> <p>Gmina: Urszulin</p> <p>Obręb: 0005_Grabniak</p> <p>Działki ewidencyjne: 227/1, 227/3, 237/1, 340/1, 340/6, 340/7, 342, 340/6, 343, 344, 346, 349.</p> <p>Od pierwszego do ostatniego roku</p> | |

| Przedmiot ochrony | Działania ochronne | Obszar wdrażania | Podmiot odpowiedzialny za wdrażanie |
|-------------------|---|---|---|
| | | obowiązujący plan. | |
| | <p>Działania fakultatywne:</p> <p>Użytkowanie zgodnie z wymogami odpowiedniego pakietu rolnośrodowiskowego w ramach obowiązującego PROW, ukierunkowanego na ochronę siedliska 6510</p> | Wszystkie płaty siedliska w obszarze od pierwszego do ostatniego roku obowiązującego planu. | Zarządca lub posiadacz obszaru na podstawie porozumienia zawartego z organem sprawującym nadzór nad obszarem Natura 2000 albo na podstawie zobowiązania podjętego w związku z korzystaniem z programów wsparcia z tytułu obniżenia dochodowości, a w odniesieniu do gruntów stanowiących własność Skarbu Państwa lub własność jednostek samorządu terytorialnego zarządca nieruchomości w związku z wykonywaniem obowiązków z zakresu ochrony środowiska na podstawie przepisów prawa albo w przypadku braku tych przepisów na podstawie porozumienia |

| Przedmiot ochrony | Działania ochronne | Obszar wdrażania | Podmiot odpowiedzialny za wdrażanie |
|---|--|--|---|
| | | | zawartego z organem sprawującym nadzór nad obszarem Natura 2000 |
| Działania dotyczące monitoringu stanu przedmiotów ochrony oraz monitoringu realizacji celów działań ochronnych | | | |
| | <p>Obserwacja zmian i reakcji siedliska na wprowadzone zabiegi ochronne</p> <p>Określenie zachowanej w wyniku zabiegów ochronnych powierzchni siedliska w obszarze.</p> <p>Wykonanie w okresie od końca maja do czerwca co najmniej 20 zdjęć fito-socjologicznych o pow. 25 m² i dokonanie analizy w zakresie oceny wskaźników struktury i funkcji.</p> <p>Wskaźniki struktury i funkcji podlegające ocenie to:</p> <ul style="list-style-type: none"> - gatunki charakterystyczne - gatunki ekspansywne roślin zielnych - ekspansja krzewów i podrostu drzew <p>Wybór lokalizacji zdjęć fitosocjologicznych będzie poprzedzony przeglądem terenowym w pierwszym roku obowiązywania planu w celu wytypowania powierzchni najlepiej reprezentujących stan zachowania siedliska w obszarze.</p> <p>uwzględniających jego lokalne zróżnicowanie, ilustrujące przemiany jakim ono podlega.</p> | <p>Transekt 13 (o wymiarach 200 x 10 m), współrzędne wierzchołków:</p> <p>a)789380, 397357; b)789387, 397349; c)789240, 397213; d) 789233, 397221;</p> <p>Transekt 14 (o wymiarach 200 x 10 m), współrzędne wierzchołków:</p> <p>a)781091, 396806; b)781098, 396798; c)780951, 396663; d)780944, 396670</p> <p>Transekt 15 (o wymiarach 200 x 10 m), współrzędne wierzchołków:</p> <p>a)782538, 395451; b)782540, 395441; c)782345, 395395; d)782343, 395405.</p> | RDOS w Lublinie |

| Przedmiot ochrony | Działania ochronne | Obszar wdrażania | Podmiot odpowiedzialny za wdrażanie |
|--|---|---|-------------------------------------|
| | Działania dotyczące uzupełnienia stanu wiedzy o przedmiotach ochrony i uwarunkowaniach ich ochrony | | |
| | Brak wskazań | | |
| 7110 Torfowiska wysokie z roślinnością torfotwórczą (żywe) | Działania dotyczące ochrony czynnej siedlisk przyrodniczych, gatunków roślin i zwierząt oraz ich siedlisk | | |
| | Brak potrzeby działań ochronnych o charakterze ochrony czynnej | | |
| | Działania dotyczące monitoringu stanu przedmiotów ochrony oraz monitoringu realizacji celów działań ochronnych | | |
| | Monitoring terenowy siedliska wg metodyki GIOŚ. | Transekt 16 (o wymiarach 200 x 10 m), współrzędne wierzchołków: a)789017,395512; b)789013, 395503; c)788830, 395585; d)788835, 395594. W trzecim i dziewiątym roku obowiązywania planu | RDOŚ w Lublinie |
| | Działania dotyczące uzupełnienia stanu wiedzy o przedmiotach ochrony i uwarunkowaniach ich ochrony | | |
| | Brak potrzeby. | | |
| 7140 Torfowiska przejściowe i trzęsawiska (przeważnie z roślinnością z <i>Scheuchzeria-Caricetea</i>) | Działania dotyczące ochrony czynnej siedlisk przyrodniczych, gatunków roślin i zwierząt oraz ich siedlisk | | |
| | Brak potrzeby działań ochronnych o charakterze ochrony czynnej. | | |
| | Działania dotyczące monitoringu stanu przedmiotów ochrony oraz monitoringu realizacji celów działań ochronnych | | |
| | Monitoring terenowy stanu ochrony siedliska wg. metodyki GIOŚ | Transekt 17 (o wymiarach 200 x 10 m), współrzędne wierzchołków: a)781666, 395634; b)781673, 395627; c)781526, 395491; d)781519, 395498; Transekt 18 (o wymiarach 200 x 10 m), współrzędne wierzchołków: a)782101, 398700; b)782101, 398690; c)781901, 398699; d)781901, 398709. W trzecim i dziewiątym roku obowiązywania planu | RDOŚ w Lublinie |
| | Działania dotyczące uzupełnienia stanu wiedzy o przedmiotach ochrony i uwarunkowaniach ich ochrony | | |
| | Brak potrzeby działań ochronnych | | |

| Przedmiot ochrony | Działania ochronne | Obszar wdrażania | Podmiot odpowiedzialny za wdrażanie |
|--|--|---|--|
| 7230 Górskie i nizinne torfowiska zasadowe o charakterze młak, turzycowisk i mechowisk | Działania dotyczące ochrony czynnej siedlisk przyrodniczych, gatunków roślin i zwierząt oraz ich siedlisk | | |
| | <p>1 Działanie obligatoryjne Użytkowanie, które będzie zapobiegać ekspansji drzew i krzewów Ekstensywne użytkowanie kośne.</p> | <p>Wszystkie płaty siedliska w obszarze: Województwo: lubelskie Powiat: włodawski Gmina: Urszulin Obręb ewidencyjny: 0005_Grabniak Działki ewidencyjne: 203, 204, 205, 206, 207, 211, 212, 213, 225, 226/1, 226/3, 226/5, 227/3 Powiat: łęczyński Gmina: Cyców Obręb: 0007_Garbatówka Działki ewidencyjne nr : 1/2, 1/3, 1/4 Od pierwszego do ostatniego roku obowiązywania planu.</p> | Zarządca lub posiadacz obszaru |
| | <p>2. Działanie fakultatywne Użytkowanie zgodnie z wymogami odpowiedniego pakietu rolno środowiskowego w ramach obowiązującego PROW, ukierunkowanego na ochronę siedliska 7230.</p> | <p>Wszystkie płaty siedliska w obszarze: Województwo: lubelskie Powiat: włodawski Gmina: Urszulin Obręb ewidencyjny: 0005_Grabniak Działki ewidencyjne: 203, 204, 205, 206, 207, 211, 212, 213, 225, 226/1, 226/3, 226/5, 227/3</p> | Zarządca lub posiadacz obszaru na podstawie porozumienia zawartego z organem sprawującym nadzór nad obszarem Natura 2000 albo na podstawie zobowiązania podjętego w związku z korzystaniem |

| Przedmiot ochrony | Działania ochronne | Obszar wdrażania | Podmiot odpowiedzialny za wdrażanie |
|---|---|---|--|
| | | Powiat: łączyński Gmina: Cyców Obręb: 0007_Garbatówka Działki ewidencyjne nr : 1/2, 1/3, 1/4 Od pierwszego do ostatniego roku obowiązywania planu. | z programów wsparcia z tytułu dochodowości, a w odniesieniu do gruntów stanowiących własność Skarbu Państwa lub własność jednostek samorządu terytorialnego zarządca nieruchomości w związku z wykonywaniem obowiązków z zakresu ochrony środowiska na podstawie przepisów prawa albo w przypadku braku tych przepisów na podstawie porozumienia zawartego z organem sprawującym nadzór nad obszarem Natura 2000 |
| Działania dotyczące monitoringu stanu przedmiotów ochrony oraz monitoringu realizacji celów działań ochronnych | | | |
| | Monitoring terenowy stanu ochrony siedliska wg. metodyki GIOŚ | Transekt 19 (o wymiarach 200 x 10 m), współrzędne wierzchołków: a)787192, 397688; b)787186,397680; c)787027, 397802; d)787033, 397810; Transekt 20 (o wymiarach 200 x 10 m), współrzędne wierzchołków: a)786386, 396971; b)786390, 396962; c)786201, 396895; d)786198, 396905. | RDOŚ w Lublinie |

| Przedmiot ochrony | Działania ochronne | Obszar wdrażania | Podmiot odpowiedzialny za wdrażanie |
|---|---|---|-------------------------------------|
| | | W trzecim i dziewiątym roku obowiązywania planu. | |
| | Działania dotyczące uzupełnienia stanu wiedzy o przedmiotach ochrony i uwarunkowaniach ich ochrony | | |
| | Brak potrzeby | | |
| 91D0 Bory i lasy bagienne (<i>Vaccinio uliginosi-Betuletum pubescentis, Vaccinio uliginosi-Pinetum, Pino mugo-Sphagnetum, Sphagno girgensohnii-Piceetum</i> i brzoźowo-sosnowe bagienne lasy borealne) | Działania dotyczące ochrony czynnej siedlisk przyrodniczych, gatunków roślin i zwierząt oraz ich siedlisk | | |
| | Brak potrzeby działań ochronnych o charakterze ochrony czynnej | | |
| | Działania dotyczące monitoringu stanu przedmiotów ochrony oraz monitoringu realizacji celów działań ochronnych | | |
| | Monitoring terenowy siedliska wg metodyki GIOŚ | Transekt 21 (o wymiarach 200 x 10 m), współrzędne wierzchołków: a)789075, 395897; b)789076, 395887; c)788877, 395873; d)788876, 395882. | RDOŚ w Lublinie |
| | | W trzecim i dziewiątym roku obowiązywania planu. | |
| | Działania dotyczące uzupełnienia stanu wiedzy o przedmiotach ochrony i uwarunkowaniach ich ochrony | | |
| | Brak potrzeby. | | |
| 1188 Kumak nizinny (<i>Bombina bombina</i>) | Działania dotyczące ochrony czynnej siedlisk przyrodniczych, gatunków roślin i zwierząt oraz ich siedlisk | | |
| | Zadania możliwe do sformułowania po realizacji zadań z kategorii „Działania dotyczące uzupełnienia stanu wiedzy o przedmiotach ochrony i uwarunkowaniach ich ochrony” | | |
| | Działania dotyczące monitoringu stanu przedmiotów ochrony oraz monitoringu realizacji celów działań ochronnych | | |
| | Monitoring terenowy stanowisk gatunku wg. metodyki GIOŚ | Potencjalne siedliska gatunku wyznaczone w oparciu o metodykę GIOŚ | RDOŚ w Lublinie |
| | | W piątym i siódmym roku obowiązywania planu, w okresie kwiecień-lipiec | |
| | Działania dotyczące uzupełnienia stanu wiedzy o przedmiotach ochrony i uwarunkowaniach ich ochrony | | |
| Wykonanie badań podstawowych mających na celu ustalenie obecności gatunku w obszarze oraz określenia perspektywy jego ochrony. Inwentaryzacja potencjalnych | Szczegółowa lokalizacja stanowisk do określenia przez wykonawcę badań. W okresie pierwszych dwóch lat | RDOŚ w porozumieniu z PZW | |

| Przedmiot ochrony | Działania ochronne | Obszar wdrażania | Podmiot odpowiedzialny za wdrażanie |
|--|---|--|-------------------------------------|
| | stanowisk gatunku (drobne zbiorniki wodne, zwłaszcza zbiorniki „młode”), przy zastosowaniu zróżnicowanych metod (metoda wzrokowa, połowy siatką herpetologiczną, metoda „nocnych połowów”, metoda nasłuchu) | obowiązywania Planu | |
| 5339 Różanka (<i>Rhodeus amarus</i>) | Działania dotyczące ochrony czynnej siedlisk przyrodniczych, gatunków roślin i zwierząt oraz ich siedlisk | | |
| | Zadania możliwe do sformułowania po realizacji zadań z kategorii „Działania dotyczące uzupełnienia stanu wiedzy o przedmiotach ochrony i uwarunkowaniach ich ochrony” | | |
| | Działania dotyczące monitoringu stanu przedmiotów ochrony oraz monitoringu realizacji celów działań ochronnych | | |
| | Monitoring terenowy stanowisk gatunku wg. metodyki GIOŚ | Potencjalne siedliska gatunku wyznaczone w oparciu o metodykę GIOŚ W trzecim i ósmym roku obowiązywania planu | RDOŚ w Lublinie |
| 1145 Piskorz (<i>Misgurnus fossilis</i>) | Działania dotyczące ochrony czynnej siedlisk przyrodniczych, gatunków roślin i zwierząt oraz ich siedlisk | | |
| | Zadania możliwe do sformułowania po realizacji zadań z kategorii „Działania dotyczące uzupełnienia stanu wiedzy o przedmiotach ochrony i uwarunkowaniach ich ochrony” | | |
| | Działania dotyczące monitoringu stanu przedmiotów ochrony oraz monitoringu realizacji celów działań ochronnych | | |
| | Monitoring terenowy stanowisk gatunku wg. metodyki GIOŚ | Potencjalne siedliska gatunku wyznaczone w oparciu o metodykę GIOŚ W trzecim i ósmym roku obowiązywania Planu | RDOŚ w Lublinie |

| Przedmiot ochrony | Działania ochronne | Obszar wdrażania | Podmiot odpowiedzialny za wdrażanie |
|---|---|---|--|
| | Działania dotyczące uzupełnienia stanu wiedzy o przedmiotach ochrony i uwarunkowaniach ich ochrony | | |
| | Wykonanie badań podstawowych mających na celu ustalenie obecności gatunku w obszarze oraz określenia perspektyw jego ochrony. | Szczegółowa lokalizacja stanowisk do określenia przez wykonawcę badań. | RDOŚ w porozumieniu z PZW |
| 1149 Koza (<i>Cobitis taenia</i>) | Działania dotyczące ochrony czynnej siedlisk przyrodniczych, gatunków roślin i zwierząt oraz ich siedlisk | | |
| | Zadania możliwe do sformułowania po realizacji zadań z kategorii „Działania dotyczące uzupełnienia stanu wiedzy o przedmiotach ochrony i uwarunkowaniach ich ochrony” | | |
| | Działania dotyczące monitoringu stanu przedmiotów ochrony oraz monitoringu realizacji celów działań ochronnych | | |
| | Monitoring terenowy stanowisk gatunku wg. metodyki GIOŚ | Potencjalne siedliska gatunku wyznaczone w oparciu o metodykę GIOŚ W trzecim i ósmym roku obowiązywania Planu | RDOŚ w Lublinie |
| | Działania dotyczące uzupełnienia stanu wiedzy o przedmiotach ochrony i uwarunkowaniach ich ochrony | | |
| | Wykonanie badań podstawowych mających na celu ustalenie obecności gatunku w obszarze oraz określenia perspektyw jego ochrony. | Szczegółowa lokalizacja stanowisk do określenia przez wykonawcę badań. | RDOŚ w porozumieniu z PZW |
| 6284 Strzebla błotna (<i>Phoxinus phoxinus</i>) | Działania dotyczące ochrony czynnej siedlisk przyrodniczych, gatunków roślin i zwierząt oraz ich siedlisk | | |
| | Poprawa jakości siedliska gatunku na stanowisku „Ciesacin”. Ocena jakości poszczególnych zbiorników w kompleksie torfiarek „Ciesacin” pod względem wymagań gatunku. Kontrolne odłowy w poszczególnych zbiornikach za pomocą pułapek (zgodnie z metodyką monitoringu), pomiary jakości wody. Wybór zbiornika (zbiorników), które zostaną poddane pogłębieniu. Wykonanie pogłębienia zbiornika do głębokości 1,2 m, z pogłębieniem 20% dna zbiornika do głębokości 2 m przy użyciu koparki. Usunięcie urobku poza otoczenie stanowiska (ewentualnie rozplantowanie materiału w obrębie stanowiska, na obrzeżach zbiornika | Zbiorniki w kompleksie torfiarek na torfowisku „Ciesacin”: Województwo: lubelskie Powiat: włodawski Gmina: Urszulin Obręb ewidencyjny: 0005_Grabniak Działki ewidencyjne: 317, 318, 320, 321/1, 321, 322 | RDOŚ, w porozumieniu z właścicielem gruntów. |

| Przedmiot ochrony | Działania ochronne | Obszar wdrażania | Podmiot odpowiedzialny za wdrażanie |
|---|--|--|-------------------------------------|
| Działania dotyczące monitoringu stanu przedmiotów ochrony oraz monitoringu realizacji celów działań ochronnych | | | |
| | 1) Monitoring skuteczności działania ochronnego dla gatunku. Odłowy pułapkami lub agregatem prądotwórczym. Określenie obecności/ szacunkowej liczebności gatunku. Ocena stanu zachowania siedliska (roślinność, parametry wody – pH, PEW) | Zbiorniki w kompleksie torfianek na torfowisku „Ciesacin” Powiat: włodawski Gmina: Urszulin Obręb ewidencyjny: 0005_Grabniak Działki ewidencyjne: 317, 318, 320, 321/1, 321, 322 | 1) RDOŚ w Lublinie |
| | 2) Monitoring terenowy stanowisk gatunku wg. metodyki GIOŚ | Potencjalne siedliska gatunku wyznaczone w oparciu o metodykę GIOŚ W trzecim i ósmym roku obowiązywania planu | 2) RDOŚ w Lublinie |
| Działania dotyczące uzupełnienia stanu wiedzy o przedmiotach ochrony i uwarunkowaniach ich ochrony | | | |
| Wykonanie badań podstawowych mających na celu inwentaryzację stanowisk gatunku w obszarze oraz określenia perspektyw jego ochrony | | | |
| 1059 Modraszek teleius <i>Maculinea teleius</i> | Działania dotyczące ochrony czynnej siedlisk przyrodniczych, gatunków roślin i zwierząt oraz ich siedlisk | | |
| | Działanie obligatoryjne: Ekstensywne użytkowanie kośne, kośno-pasterskie lub pasterskie. | 1) Wszystkie płaty siedlisk gatunku (siedliska 6410,6510 i 7230) w obszarze | Zarządca lub posiadacz obszaru |

| Przedmiot ochrony | Działania ochronne | Obszar wdrażania | Podmiot odpowiedzialny za wdrażanie |
|--------------------------|---|---|---|
| | Działanie fakultatywne: Użytkowanie zgodnie z wymogami odpowiedniego pakietu rolno środowiskowego w ramach obowiązującego PROW, ukierunkowanego na ochronę siedliska gatunku | 2) Wszystkie płaty siedlisk gatunku w obszarze (siedliska 6410,6510 i 7230) | Zarządca lub posiadacz obszaru na podstawie porozumienia zawartego z organem sprawującym nadzór nad obszarem Natura 2000 albo na podstawie zobowiązania podjętego w związku z korzystaniem z programów wsparcia z tytułu obniżenia dochodowości, a w odniesieniu do gruntów stanowiących własność Skarbu Państwa lub własność jednostek samorządu terytorialnego zarządca nieruchomości w związku z wykonywaniem obowiązków z zakresu ochrony środowiska na podstawie przepisów prawa albo w przypadku braku tych przepisów na podstawie porozumienia zawartego z organem sprawującym |

| Przedmiot ochrony | Działania ochronne | Obszar wdrażania | Podmiot odpowiedzialny za wdrażanie |
|---|---|---|-------------------------------------|
| | | | nadzór nad obszarem Natura 2000 |
| Działania dotyczące monitoringu stanu przedmiotów ochrony oraz monitoringu realizacji celów działań ochronnych | | | |
| | <p>Monitoring skuteczności działań związanych z użytkowaniem łąk w stosunku do gatunku</p> <p>Należy badać następujące wskaźniki populacji i siedliska gatunku: liczebność, baza pokarmowa roślin pokarmowych, terminy pokosu (w kontekście ewentualnej kolizji z fenologia gatunku);</p> | <p>Wszystkie płaty siedlisk gatunku w obszarze (siedliska 6410,6510 i 7230)</p> <p>Od trzeciego roku obowiązywania planu, co 3 lata;</p> | RDOŚ w Lublinie |
| | Monitoring terenowy stanowisk gatunku wg. metodyki GIOŚ | <p>Transekt 23 (łamana złożona z 4 odcinków), współrzędne odcinków: 786568, 396791; 786659, 396832; 786652, 396932; 786743, 396974, 786745, 397074.</p> <p>2 razy w ciągu obowiązywania PZO</p> <p>W okresie od drugiej dekady lipca do końca sierpnia. W każdej dekadzie występowania z wychwyceniem szczytu pojawu.</p> | RDOŚ w Lublinie |
| Działania dotyczące uzupełnienia stanu wiedzy o przedmiotach ochrony i uwarunkowaniach ich ochrony | | | |
| | <p>Inwentaryzacja potencjalnych siedlisk gatunku (w zasięgu wyróżnionych płatów siedlisk przyrodniczych 6410,6510 i 7230)</p> <p>Przeprowadzenie uzupełniających</p> | <p>Wszystkie płaty siedlisk gatunku (siedliska 6410,6510 i 7230),</p> | RDOŚ w Lublinie |

| Przedmiot ochrony | Działania ochronne | Obszar wdrażania | Podmiot odpowiedzialny za wdrażanie |
|--|--|---|--|
| | <p>badan mających na celu ustalenie pełnej listy stanowisk gatunku. Badania należy prowadzić co najmniej przez 2 sezony wegetacyjne</p> | | |
| 1060 Czerwończyk nieparek <i>Lycena dispar</i> | Działania dotyczące ochrony czynnej siedlisk przyrodniczych, gatunków roślin i zwierząt oraz ich siedlisk | | |
| | <p>Działanie obligatoryjne:</p> <p>Ekstensywne użytkowanie kośne, kośno-pastwiskowe i pastwiskowe trwałych użytków zielonych.</p> | <p>1 Wszystkie płaty siedlisk gatunku (siedliska 6410,6510 i 7230),</p> | <p>Zarządca lub posiadacz obszaru</p> |
| | <p>Działanie fakultatywne:</p> <p>Użytkowanie zgodnie z wymogami odpowiedniego pakietu rolno środowiskowego w ramach obowiązującego PROW, ukierunkowanego na ochronę siedliska gatunku.</p> | <p>Wszystkie płaty siedlisk gatunku (siedliska 6410,6510 i 7230),</p> | <p>Zarządca lub posiadacz obszaru na podstawie porozumienia zawartego z organem sprawującym nadzór nad obszarem Natura 2000 albo na podstawie zobowiązania podjętego w związku z korzystaniem z programów wsparcia z tytułu obniżenia dochodowości, a w odniesieniu do gruntów stanowiących własność Skarbu Państwa lub własność jednostek samorządu terytorialnego zarządca</p> |

| Przedmiot ochrony | Działania ochronne | Obszar wdrażania | Podmiot odpowiedzialny za wdrażanie |
|---|---|--|---|
| | | | nieruchomości w związku z wykonywaniem obowiązków z zakresu ochrony środowiska na podstawie przepisów prawa albo w przypadku braku tych przepisów na podstawie porozumienia zawartego z organem sprawującym nadzór nad obszarem Natura 2000 |
| Działania dotyczące monitoringu stanu przedmiotów ochrony oraz monitoringu realizacji celów działań ochronnych | | | |
| | 1. Monitoring skuteczności działań związanych z użytkowaniem łąk w stosunku do gatunku Należy badać następujące wskaźniki populacji i siedliska gatunku: liczebność, baza pokarmowa roślin pokarmowych, terminy pokosu (w kontekście ewentualnej kolizji z fenologia gatunku); | Wszystkie płaty siedlisk gatunku (siedliska 6410,6510 i 7230), od trzeciego roku obowiązywania planu, co 3 lata; | 1) RDOŚ, w porozumieniu z właścicielami gruntów; |
| | 2) monitoring terenowy stanowisk gatunku wg. metodyki GIOŚ. | Transekt 24 (łamana złożona z 5 odcinków), współrzędne odcinków: 785983, 397066; 786083, 397077; 786118, 397170; 786212, 397205; 786249, 397298, 786345, 397327. 2 razy w ciągu obowiązywania PZO W okresie od drugiej dekady lipca do końca sierpnia. W każdej dekadzie | 2) RDOŚ w Lublinie |

| Przedmiot ochrony | Działania ochronne | Obszar wdrażania | Podmiot odpowiedzialny za wdrażanie |
|---|--|--|--|
| | | występowania z wychwyceniem szczytu pojawu. | |
| Działania dotyczące uzupełnienia stanu wiedzy o przedmiotach ochrony i uwarunkowaniach ich ochrony | | | |
| | Inwentaryzacja potencjalnych siedlisk gatunku (w zasięgu wyróżnionych płątów siedlisk przyrodniczych 6410,6510 i 7230) Przeprowadzenie uzupełniających badań mających na celu ustalenie pełnej listy stanowisk gatunku. Badania należy prowadzić co najmniej przez 2 sezony wegetacyjne. | Wszystkie płąty siedlisk gatunku (siedliska 6410,6510 i 7230), | RDOŚ, w porozumieniu z właścicielami gruntów |
| 6179 Modraszek nausitous <i>Maculinea nausithous</i> | Działania dotyczące ochrony czynnej siedlisk przyrodniczych, gatunków roślin i zwierząt oraz ich siedlisk | | |
| | Działanie obligatoryjne Ekstensywne użytkowanie kośne , kośno-pastwiskowe i pastwiskowe trwałych użytków zielonych. | Wszystkie płąty siedlisk gatunku (siedliska 6410,6510 i 7230) | Zarządca lub posiadacz obszaru |

| Przedmiot ochrony | Działania ochronne | Obszar wdrażania | Podmiot odpowiedzialny za wdrażanie |
|--------------------------|---|--|---|
| | Działanie fakultatywne: Użytkowanie zgodnie z wymogami odpowiedniego pakietu rolno środowiskowego w ramach obowiązującego PROW, ukierunkowanego na ochronę siedliska gatunku | Wszystkie płaty siedlisk gatunku (siedliska 6410,6510 i 7230), | Zarządca lub posiadacz obszaru na podstawie porozumienia zawartego z organem sprawującym nadzór nad obszarem Natura 2000 albo na podstawie zobowiązania podjętego w związku z korzystaniem z programów wsparcia z tytułu obniżenia dochodowości, a w odniesieniu do gruntów stanowiących własność Skarbu Państwa lub własność jednostek samorządu terytorialnego zarządca nieruchomości w związku z wykonywaniem obowiązków z zakresu ochrony środowiska na podstawie przepisów prawa albo w przypadku braku tych przepisów na podstawie porozumienia zawartego z organem sprawującym |

| Przedmiot ochrony | Działania ochronne | Obszar wdrażania | Podmiot odpowiedzialny za wdrażanie |
|---|--|---|---|
| | | | nadzór nad obszarem Natura 2000 |
| Działania dotyczące monitoringu stanu przedmiotów ochrony oraz monitoringu realizacji celów działań ochronnych | | | |
| | <p>1. Monitoring skuteczności działań związanych z użytkowaniem łąk w stosunku do gatunku</p> <p>Należy badać następujące wskaźniki populacji i siedliska gatunku: liczebność, baza pokarmowa roślin pokarmowych, terminy pokosu (w kontekście ewentualnej kolizji z fenologia gatunku);</p> | <p>Wszystkie płaty siedlisk gatunku (siedliska 6410,6510 i 7230)</p> | <p>1) RDOŚ w porozumieniu z właścicielami gruntów</p> |
| | <p>2) monitoring terenowy stanowisk gatunku wg. metodyki GIOŚ.</p> | <p>Transekt 23 (łamana złożona z 4 odcinków), współrzędne odcinków: 786568, 396791; 786659, 396832; 786652, 396932; 786743, 396974, 786745, 397074.</p> <p>2 razy w ciągu obowiązywania PZO</p> <p>W okresie od drugiej dekady lipca do końca sierpnia. W każdej dekadzie występowania z wychwyceniem szczytu pojawu.</p> | <p>2) RDOŚ w Lublinie</p> |
| Działania dotyczące uzupełnienia stanu wiedzy o przedmiotach ochrony i uwarunkowaniach ich ochrony | | | |
| | <p>Inwentaryzacja potencjalnych siedlisk gatunku (w zasięgu wyróżnionych płatów siedlisk przyrodniczych 6410,6510 i 7230)</p> <p>Przeprowadzenie uzupełniających badań mających na celu ustalenie pełnej listy stanowisk gatunku.</p> | <p>Wszystkie płaty siedlisk gatunku (siedliska 6410,6510 i 7230),</p> <p>Pierwszy i drugi rok obowiązywania planu, co trzy lata.</p> | <p>RDOŚ w Lublinie</p> |

| Przedmiot ochrony | Działania ochronne | Obszar wdrażania | Podmiot odpowiedzialny za wdrażanie |
|--------------------------|---|-------------------------|--|
| | Badania należy prowadzić co najmniej przez 2 sezony wegetacyjne | | |