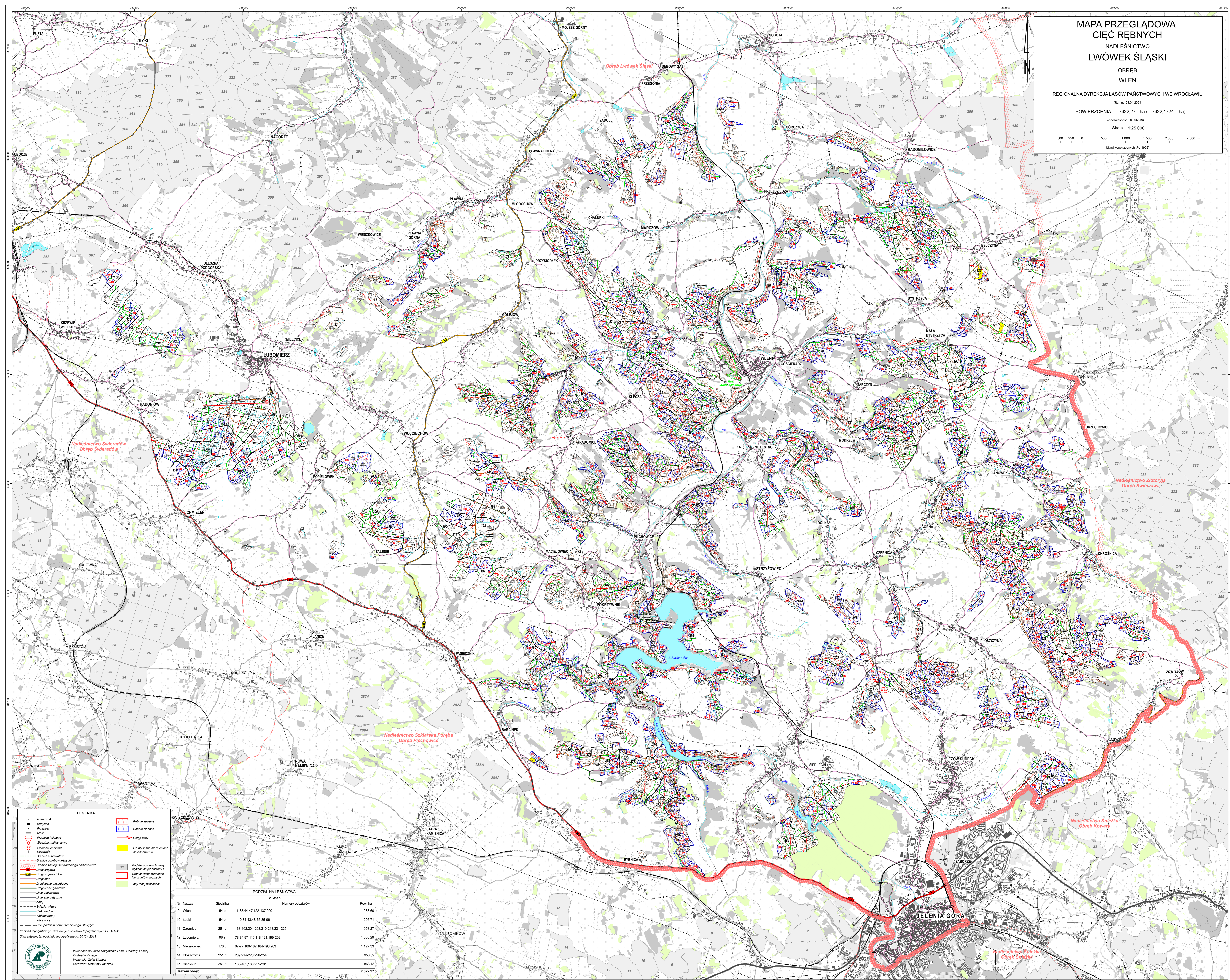


MAPA PRZEGLĄDOWA
CIĘC RĘBNYCH
NADLEŚNICTWO
LWÓWEK ŚLĄSKI
OBREB
WLEŃ

REGIONALNA DYREKCCJA LASÓW PAŃSTWOWYCH WE WROCŁAWIU
Stan na 01.01.2021
POWIERZCHNIA 7622,27 ha (7622,1724 ha)
skala: 1:25 000
Układ współrzędnych: PL-1992



LEGENDA

- 1 Granicznik
- 2 Budynki
- 3 Przejazd
- 4 Most
- 5 Przewodnik liniowy
- 6 Sieć gazu ziemnego
- 7 Sieć gazu wodociągowego
- 8 Granice rezerwatów
- 9 Granice obszarów Natura 2000
- 10 Granice obszarów Natura 2000
- 11 Granice obszarów Natura 2000
- 12 Granice obszarów Natura 2000
- 13 Granice obszarów Natura 2000
- 14 Granice obszarów Natura 2000
- 15 Granice obszarów Natura 2000
- 16 Granice obszarów Natura 2000
- 17 Granice obszarów Natura 2000
- 18 Granice obszarów Natura 2000
- 19 Granice obszarów Natura 2000
- 20 Granice obszarów Natura 2000
- 21 Granice obszarów Natura 2000
- 22 Granice obszarów Natura 2000
- 23 Granice obszarów Natura 2000
- 24 Granice obszarów Natura 2000
- 25 Granice obszarów Natura 2000
- 26 Granice obszarów Natura 2000
- 27 Granice obszarów Natura 2000
- 28 Granice obszarów Natura 2000
- 29 Granice obszarów Natura 2000
- 30 Granice obszarów Natura 2000
- 31 Granice obszarów Natura 2000
- 32 Granice obszarów Natura 2000
- 33 Granice obszarów Natura 2000
- 34 Granice obszarów Natura 2000
- 35 Granice obszarów Natura 2000
- 36 Granice obszarów Natura 2000
- 37 Granice obszarów Natura 2000
- 38 Granice obszarów Natura 2000
- 39 Granice obszarów Natura 2000
- 40 Granice obszarów Natura 2000
- 41 Granice obszarów Natura 2000
- 42 Granice obszarów Natura 2000
- 43 Granice obszarów Natura 2000
- 44 Granice obszarów Natura 2000
- 45 Granice obszarów Natura 2000
- 46 Granice obszarów Natura 2000
- 47 Granice obszarów Natura 2000
- 48 Granice obszarów Natura 2000
- 49 Granice obszarów Natura 2000
- 50 Granice obszarów Natura 2000
- 51 Granice obszarów Natura 2000
- 52 Granice obszarów Natura 2000
- 53 Granice obszarów Natura 2000
- 54 Granice obszarów Natura 2000
- 55 Granice obszarów Natura 2000
- 56 Granice obszarów Natura 2000
- 57 Granice obszarów Natura 2000
- 58 Granice obszarów Natura 2000
- 59 Granice obszarów Natura 2000
- 60 Granice obszarów Natura 2000
- 61 Granice obszarów Natura 2000
- 62 Granice obszarów Natura 2000
- 63 Granice obszarów Natura 2000
- 64 Granice obszarów Natura 2000
- 65 Granice obszarów Natura 2000
- 66 Granice obszarów Natura 2000
- 67 Granice obszarów Natura 2000
- 68 Granice obszarów Natura 2000
- 69 Granice obszarów Natura 2000
- 70 Granice obszarów Natura 2000
- 71 Granice obszarów Natura 2000
- 72 Granice obszarów Natura 2000
- 73 Granice obszarów Natura 2000
- 74 Granice obszarów Natura 2000
- 75 Granice obszarów Natura 2000
- 76 Granice obszarów Natura 2000
- 77 Granice obszarów Natura 2000
- 78 Granice obszarów Natura 2000
- 79 Granice obszarów Natura 2000
- 80 Granice obszarów Natura 2000
- 81 Granice obszarów Natura 2000
- 82 Granice obszarów Natura 2000
- 83 Granice obszarów Natura 2000
- 84 Granice obszarów Natura 2000
- 85 Granice obszarów Natura 2000
- 86 Granice obszarów Natura 2000
- 87 Granice obszarów Natura 2000
- 88 Granice obszarów Natura 2000
- 89 Granice obszarów Natura 2000
- 90 Granice obszarów Natura 2000
- 91 Granice obszarów Natura 2000
- 92 Granice obszarów Natura 2000
- 93 Granice obszarów Natura 2000
- 94 Granice obszarów Natura 2000
- 95 Granice obszarów Natura 2000
- 96 Granice obszarów Natura 2000
- 97 Granice obszarów Natura 2000
- 98 Granice obszarów Natura 2000
- 99 Granice obszarów Natura 2000
- 100 Granice obszarów Natura 2000

PODZIAŁ NA LEŚNICTWA

Nr	Nazwa	Siedziba	z Wleń		Numery oddziałów	Pow. ha
9	Wleń	54 b	11-33,44-47,122-137,290			1 283,60
10	Lupki	54 b	1-10,34-43,48-66,85-96			1 290,71
11	Czerwiec	251 d	138-162,204-208,210-213,221-225			1 059,27
12	Lubomierz	96 a	78-84,87-116,118-121,199-202			1 036,29
13	Maciejów	170 c	67-77,166-182,184-198,203			1 127,33
14	Płozczyna	251 d	209,214-220,226-254			956,89
15	Siedlęciny	251 d	163-165,183,255-281			863,18
Razem obręb						7 422,27

Wykonano w Biurze Usługowo-Lasów i Geodezji Leśnej
Olsztyn w Brzegu
Wykonanie: Zdzisław Szlachetka
Sprawozdanie: Marek Franczak