

Dostępna instytucja kultury na przykładzie Muzeum Emigracji w Gdyni

Marta Otrębska

Muzeum Emigracji w Gdyni



- Muzeum Emigracji w Gdyni mieści się budynku byłego Dworca Morskiego.
- Instytucja opowiada o historii wyjazdów z ziem polskich i doświadczeniach milionów Polek i Polaków żyjących poza granicami naszego kraju.

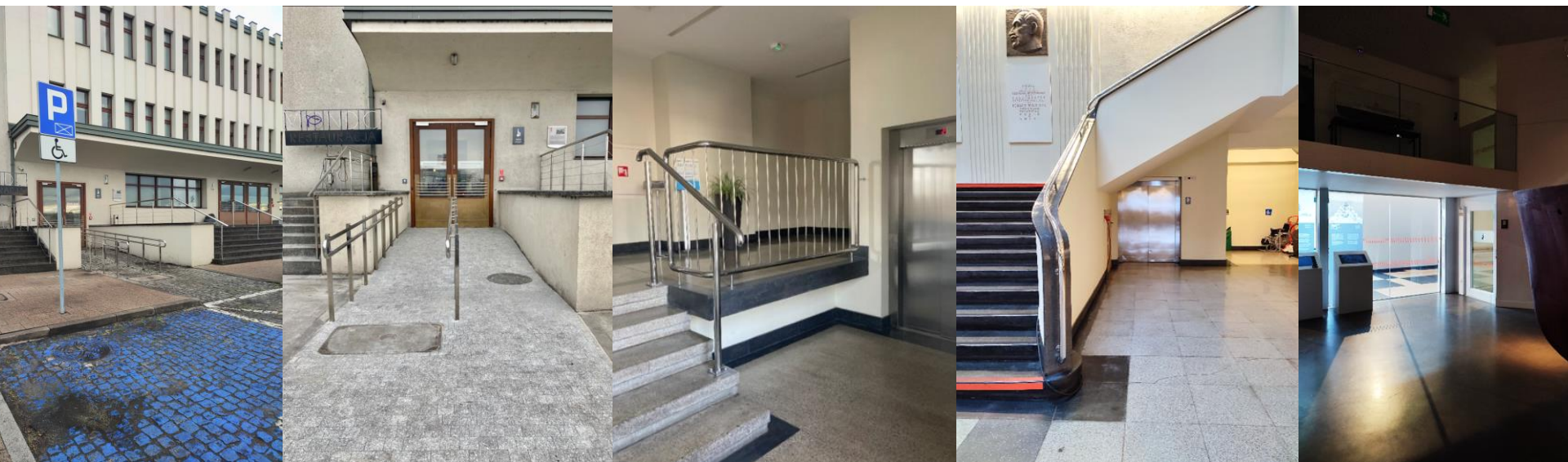


Dostępność Muzeum

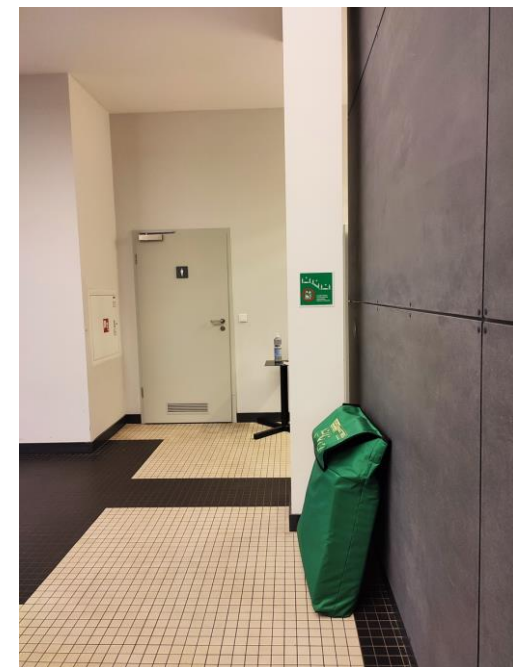


STANDARDY DOSTĘPNOŚCI
Muzeum Emigracji w Gdyni

Dostępność architektoniczna



Ewakuacja





Dostępność komunikacyjno-informacyjna



Zgadzam się na pośrednictwo Tłumacza Migam w celu przeprowadzenia rozmowy. Zapoznałem się z Regulaminem Świadczenia Usługi Tłumacza Migam i akceptuję ten regulamin.



Co robimy?

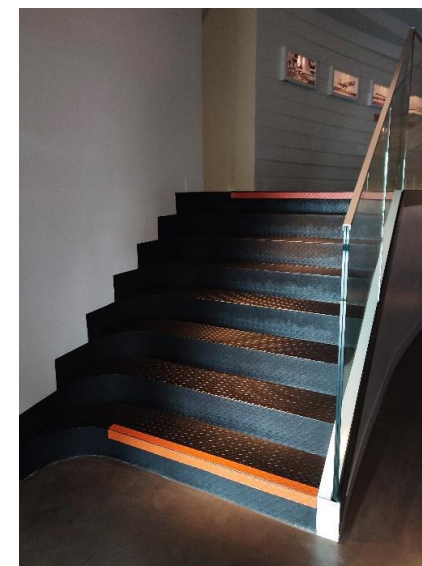
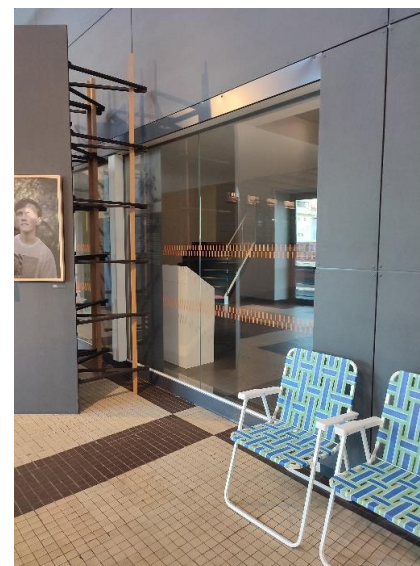
1. Ograniczamy zużycie papieru:

- Drukujemy mniejszą liczbę ulotek, plakatów oraz innych materiałów promocyjnych,
- Używamy papieru biurowego w większości pochodzący z recyklingu z certyfikatami Ecolabel i Forest Stewardship Council
- Stosujemy druk dwustronny,
- Dokonujemy recyklingu materiałów drukowanych (plakatów, ulotek)

Dostępność cyfrowa

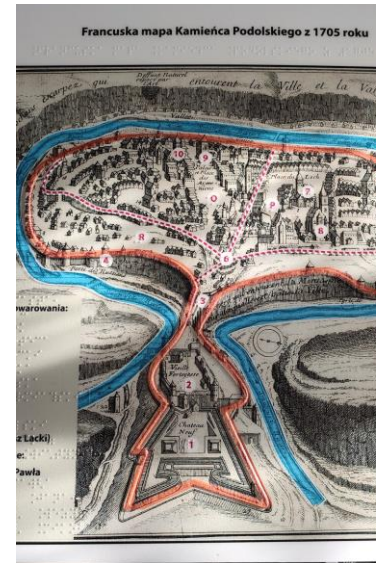
- audyty dostępności cyfrowej stron,
- testowanie z Zespołem ds. dostępności,
- dbałość o dostępność udostępnianych materiałów

Wystawa stała



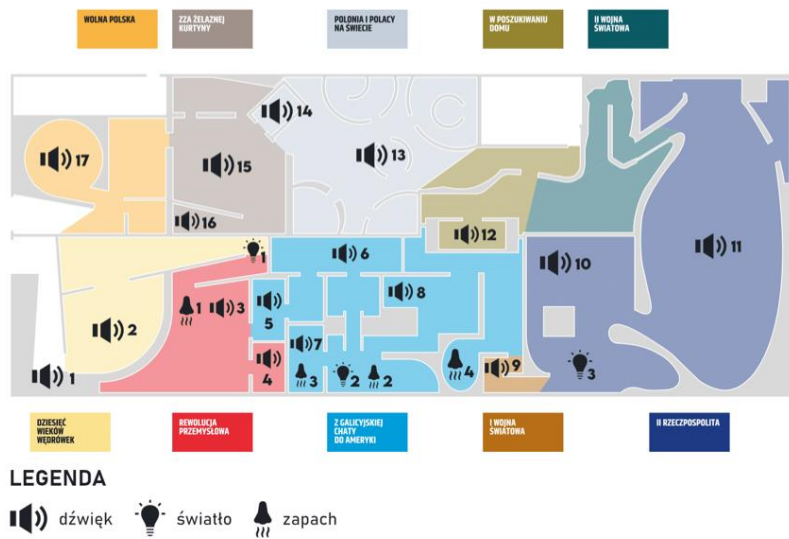


Wystawa stała



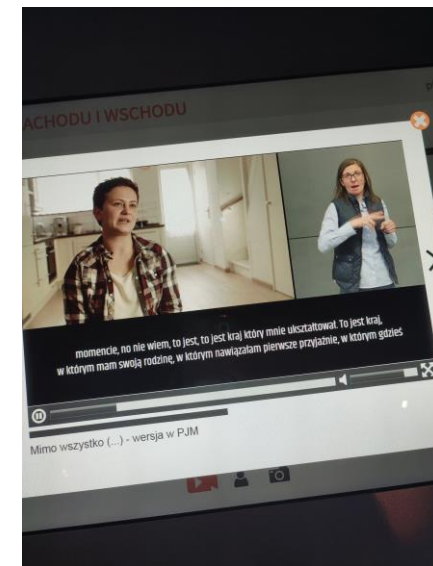
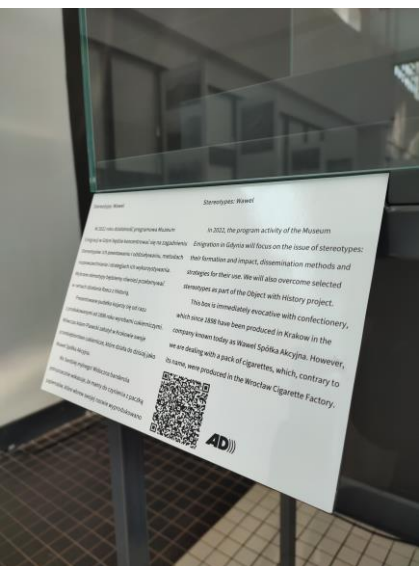


Wystawa stała

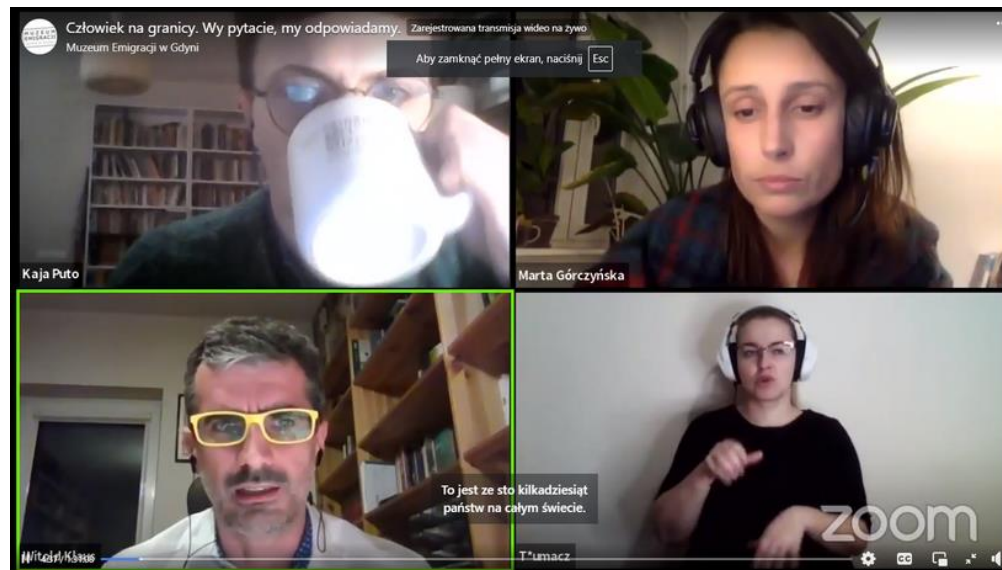




Dostępność wystaw czasowych



Dostępność działań



Dziękuję za uwagę!

Marta Otrębska

Koordynatorka ds. dostępności, Główna specjalistka ds. wolontariatu

Muzeum Emigracji w Gdyni

m.otrebska@muzeumemigracji.pl

539 998 937, 58 670 41 56