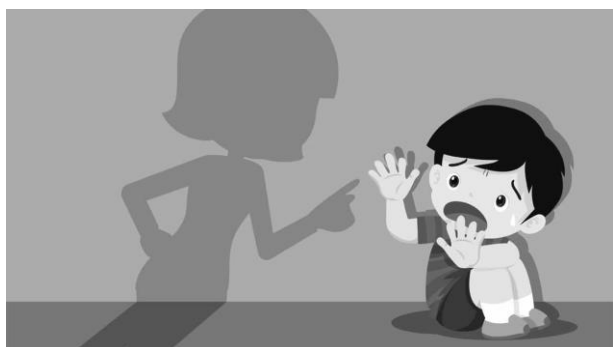


# STANDARZY OCHRONY MAŁOLETNICH

## W POWIATOWEJ STACJI SANITARNO-EPIDEMIOLOGICZNEJ W NOWYM TOMYŚLU (WERSJA SKRÓCONA DLA MAŁOLETNICH)

Jesteśmy urzędem – chcemy, żebyś czuł się u nas dobrze 😊



Jeżeli cokolwiek Ci się nie podobało lub poczułeś się źle potraktowany przez personel możesz to przekazać do Sekretariatu (pokój nr 1) lub napisać na adres e-mail:

[sekretariat.psse.nowytomysl@sanepid.gov.pl](mailto:sekretariat.psse.nowytomysl@sanepid.gov.pl)

Nikt nie może na Ciebie krzyczeć, wyśmiewać się z Ciebie,  
dotykać Cię bez Twojej zgody ani fotografować.

Cokolwiek się w Twoim życiu dzieje nie jesteś sam.

To są całodobowe numery telefonów do osób, którym możesz zaufać:



### WAŻNE NUMERY TELEFONÓW

<b>116 - 111</b>	BEZPŁATNY TELEFON ZAUFANIA DLA DZIECI I MŁODZIEŻY
<b>800 - 12 - 12 - 12</b>	DZIECIĘCY TELEFON ZAUFANIA RZECZNIKA PRAW DZIECKA
<b>800 - 100 - 100</b>	BEZPIECZEŃSTWO W INTERNECIE
<b>22 - 654 - 35 - 37</b>	ANTYDEPRESYJNY TELEFON ZAUFANIA FUNDACJI ITAKA
<b>800 - 120 - 002</b>	OGÓLNOPOLSKI TELEFON DLA OFIAR PRZEMOCY W RODZINIE „NIEBIESKA LINIA”