



SZKOLENIE PODSTAWOWE STRAŻAKÓW RATOWNIKÓW OSP

TEMAT 23

Wypadki drogowe – statystyka i przyczyny

autor: Andrzej Jabłoński



MATERIAŁ NAUCZANIA

- Rodzaje wypadków drogowych;
- Statystyka wypadkowości w Polsce;
- Specyfika terenu akcji podczas wypadków drogowych.

Czas: 1T





Rodzaje wypadków drogowych

Spośród wszystkich rodzajów wypadków drogowych, na pierwsze miejsce wysuwają się zdarzenia, które zakwalifikowano do kategorii „zderzenie się pojazdów w ruchu”. W 2014 roku wypadków takich było 17 960, co stanowiło 51.4% ogółu, śmierć w nich poniosło 1 278 osób (39,9% wszystkich zabitych), a rannych zostało 24 161 osób (56,8% ogółu rannych).

Rodzaj zdarzenia		Wypadki		Zabici		Ranni	
		Ogółem	%	Ogółem	%	Ogółem	%
Zderzenie się pojazdów w ruchu	boczne	10 511	30,1	535	16,7	13 430	31,6
	czołowe	3 231	9,2	537	16,8	5 191	12,2
	tylne	4 218	12,1	206	6,4	5 540	13,0
Najechanie	na pieszego	8 940	25,6	1 104	34,5	8 339	19,6
	na drzewo	1 818	5,2	421	13,1	2 265	5,3
	na słup, znak	586	1,7	56	1,7	749	1,8
	na unieruchomiony pojazd	365	1,0	32	1,0	469	1,1
	na barierę ochronną	353	1,0	41	1,3	469	1,1
	na zwierzę	193	0,6	8	0,2	246	0,6
	na dziurę, wybój	52	0,1	-	-	55	0,1
Wywrócenie się pojazdu		2 660	7,6	176	5,5	3 290	7,7
Wypadek z pasażerem		633	1,8	7	0,2	824	1,9
Inne rodzaje		1 410	4,0	79	2,5	1 678	3,9
Ogółem		34 970	100,0	3 202	100,0	42 545	100,0



Statystyka wypadkowości w Polsce

Od początku lat dziewięćdziesiątych liczba pojazdów zarejestrowanych w Polsce systematycznie rośnie.

Liczba pojazdów silnikowych w latach 2004-2013*

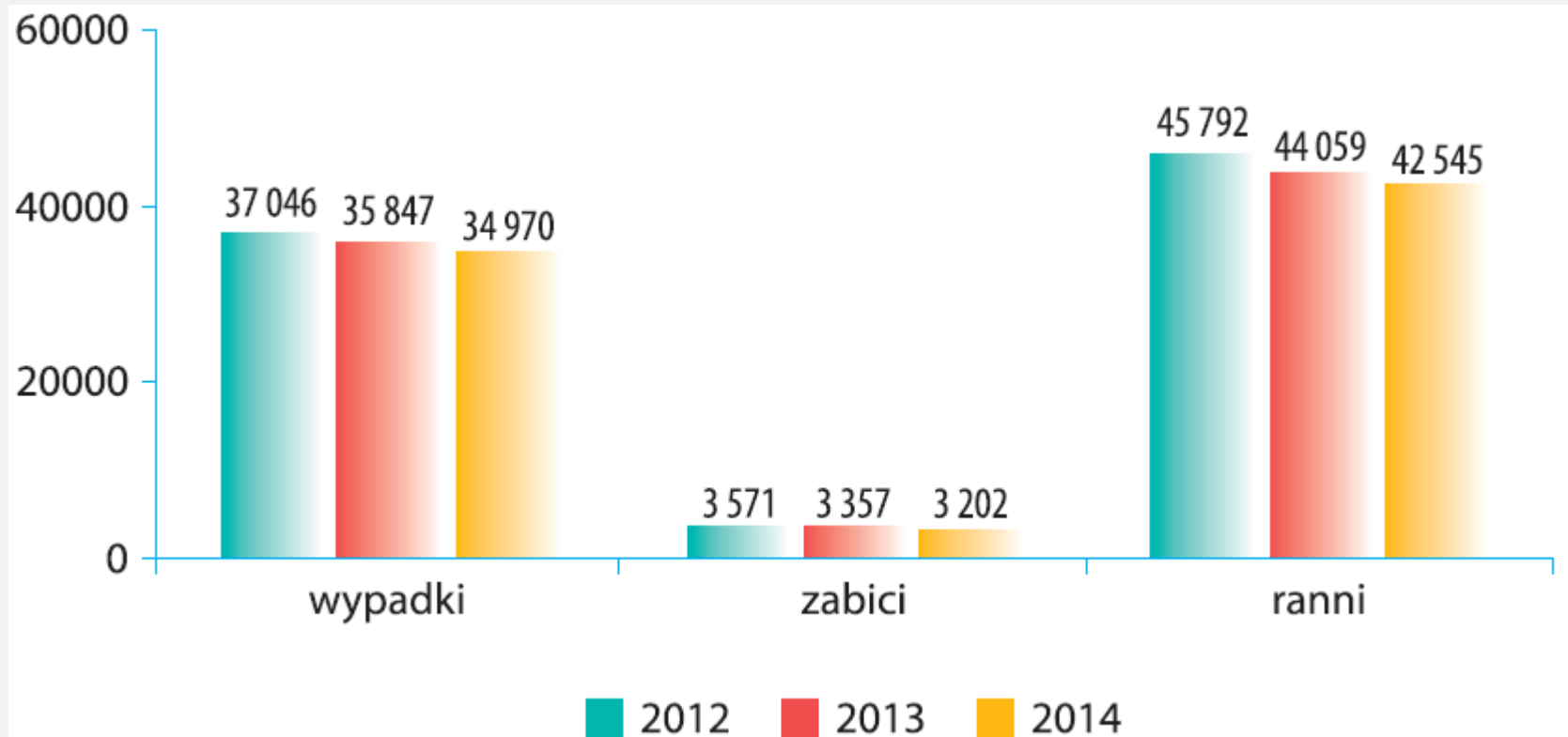
Lata	Pojazdy silnikowe		w tym:					
			samochody osobowe		samochody ciężarowe		motocykle	
	Ogółem	2004=100%	Ogółem	2004=100%	Ogółem	2004=100%	Ogółem	2004=100%
2004	16 701 072	100,0	11 975 191	100,0	2 262 923	100,0	835 791	100,0
2005	16 815 923	100,7	12 339 353	103,0	2 177 901	96,2	753 648	90,2
2006	18 035 047	108,0	13 384 229	111,8	2 246 294	99,3	784 176	93,8
2007	19 471 836	116,6	14 588 739	121,8	2 345 068	103,6	825 305	98,7
2008	21 336 913	127,8	16 079 533	134,3	2 511 677	111,0	909 144	108,8
2009	22 024 697	131,9	16 494 650	137,7	2 595 485	114,7	974 906	116,6
2010	23 037 149	137,9	17 239 800	144,0	2 767 035	122,3	1 013 014	121,2
2011	24 189 370	144,8	18 125 490	151,4	2 892 064	127,8	1 069 195	127,9
2012	24 875 717	148,9	18 744 412	156,5	2 920 779	129,0	1 107 260	132,5
2013	25 683 575	153,8	19 389 446	161,9	2 962 064	130,9	1 153 169	138,0

* Dane GUS



Statystyka wypadkowości w Polsce

□ Wypadki drogowe i ich skutki





Statystyka wypadkowości w Polsce

□ Czas powstawania wypadków drogowych

W 2014 r. najwięcej wypadków miało miejsce w lipcu (9,6% ogółu), we wrześniu (9,6%) i w czerwcu (9,5%). Natomiast najwięcej osób zginęło w październiku (10,1%) oraz w grudniu (10%).

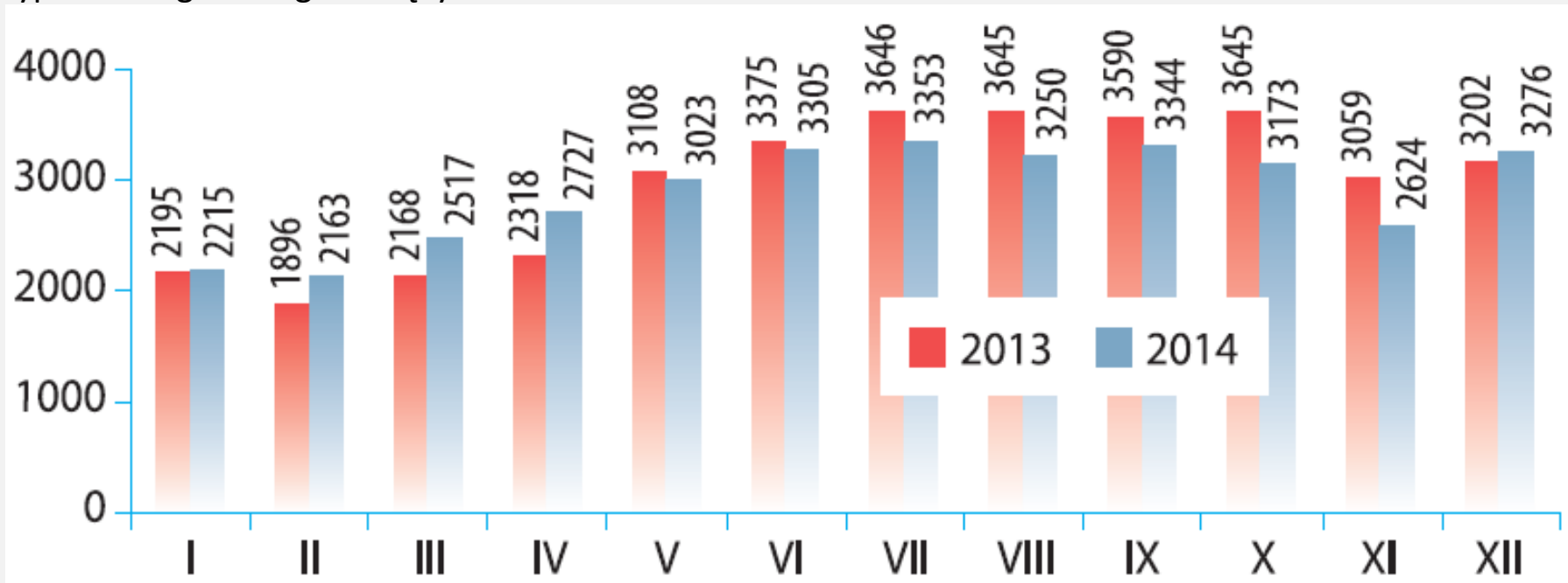
Duża liczba wypadków w miesiącach letnich spowodowana jest zwiększonym natężeniem ruchu związanym z okresem wakacyjnym. Zwiększona liczba wypadków w miesiącach jesiennych jest zjawiskiem obserwowanym od kilku lat. W okresie tym pogarszają się warunki atmosferyczne oraz warunki drogowe, wcześniej zapada zmrok. Dochodzi przede wszystkim do potrąceń pieszych, gdyż stają się oni gorzej widoczni. W miesiącach zimowych odnotowano znaczne zmniejszenie liczby wypadków i ich ofiar w związku z trudnymi warunkami atmosferycznymi.



Statystyka wypadkowości w Polsce

Na występowanie wypadków drogowych wpływ mają także warunki atmosferyczne oraz oświetlenie, przy czym ten ostatni czynnik jest uzależniony od pory dnia i pory roku. Podobnie jak w roku 2013, najwięcej wypadków wydarzyło się przy dobrych warunkach atmosferycznych. W dobrych warunkach atmosferycznych kierujący czują większy komfort jazdy, rozwijają większe prędkości, co w przypadku wystąpienia wypadku daje tragiczniejsze skutki.

Wypadki drogowe wg miesięcy w latach 2013 i 2014





Statystyka wypadkowości w Polsce

Przyczyny i sprawcy wypadków w 2014r.

Wśród czynników mających decydujący wpływ na bezpieczeństwo ruchu drogowego (*człowiek – droga – pojazd* jako czynnik sprawczy wypadków), na pierwsze miejsce zdecydowanie wysuwa się człowiek. To właśnie zachowanie się poszczególnych grup użytkowników dróg, generalnie wpływa na powstawanie wypadków drogowych. Inne czynniki miały zdecydowanie mniejsze znaczenie.

Sprawstwo wypadków	Wypadki	%	Zabici	%	Ranni	%
Wina kierujących	28 716	82,1	2 189	68,4	36 301	85,3
Wina pieszych	3 050	8,7	565	17,6	2 555	6,0
Wina pasażerów	136	0,4	4	0,1	145	0,3
Współwina	456	1,3	48	1,5	603	1,4
Pozostałe przyczyny	2 612	7,5	396	12,4	2 941	6,9
Ogółem	34 970	100,0	3 202	100,0	42 545	100,0



Statystyka wypadkowości w Polsce

Szczególną uwagę należy zwrócić na tzw. „młodych kierowców” w wieku 18-24 lata. Powodują oni dużą liczbę wypadków, w 2014 r. byli sprawcami 5 962 wypadków (20,8% wypadków powstałych z winy kierujących), zginęło w nich 511 osób, a 8 279 zostało rannych.

Przyczyną 40% wypadków, które spowodowali „było niedostosowanie prędkości do warunków ruchu”, a o ich ciężkości świadczy 52,5% zabitych w wypadkach przez nich spowodowanych. Jest to grupa osób, którą cechuje brak doświadczenia i umiejętności w kierowaniu pojazdami oraz duża skłonność do brawury i ryzyka.



Specyfika terenu akcji podczas wypadków drogowych

- **Bezpieczeństwo poszkodowanych i ratowników**
- **Panika i chaos**



fot. 2



Specyfika terenu akcji podczas wypadków drogowych

- **Bezpieczeństwo poszkodowanych i ratowników**
- **Warunki atmosferyczne i słaba widoczność**



fot. 3

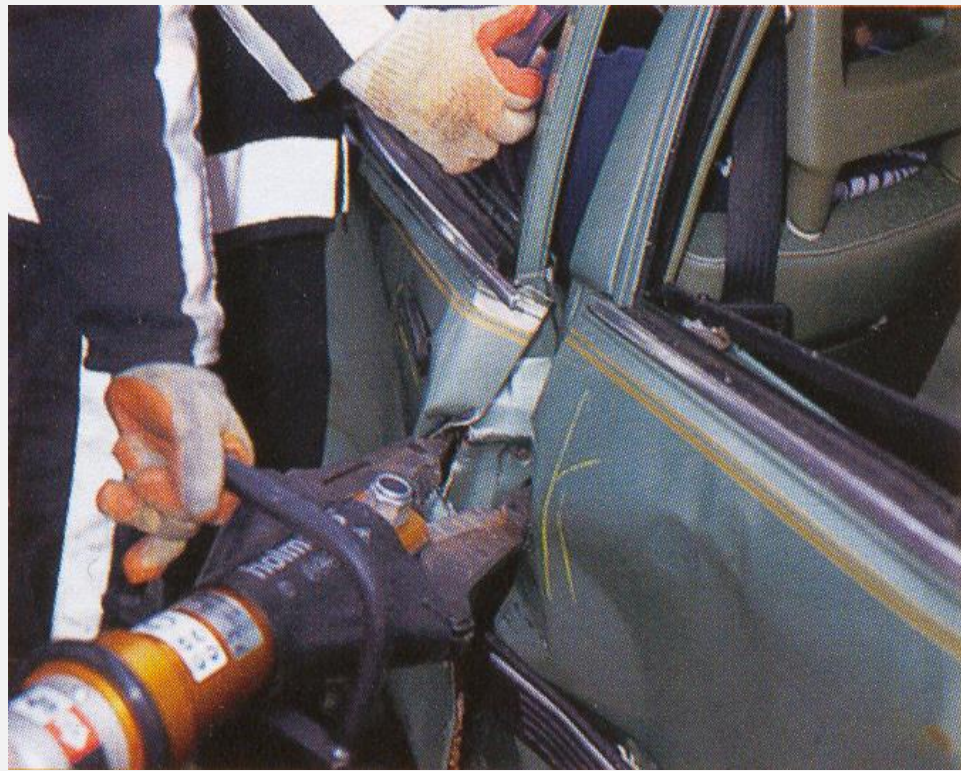


fot. 4



Specyfika terenu akcji podczas wypadków drogowych

- **Bezpieczeństwo poszkodowanych i ratowników**
- **Elementy uszkodzonych i porozrzucanych karoserii**





Specyfika terenu akcji podczas wypadków drogowych

- Bezpieczeństwo uszkodzonych i ratowników
- Rozszczelnienia i wycieki





Specyfika terenu akcji podczas wypadków drogowych

- Bezpieczeństwo uszkodzonych i ratowników
- Zagrożenie pożarowe przewożonych towarów





Specyfika terenu akcji podczas wypadków drogowych

- **Bezpieczeństwo poszkodowanych i ratowników**
- **miejsce zdarzenia:**
- **(tunele, szlaki kolejowe, wiadukty, trakcje elektryczne)**





BIBLIOGRAFIA

- „Wypadki drogowe w Polsce w 2014 roku” Wydział Ruchu Drogowego Biura Prewencji i Ruchu Drogowego Komendy Głównej Policji; Warszawa 2015r.
- „System szkolenia członków OSP biorących bezpośredni udział w działaniach ratowniczych” – prezentacje multimedialne; CNBOP maj 2007r.



INDEKS MATERIAŁÓW POBRANYCH Z INTERNETU

- fot 2: pobrano 02.03.2016 z:

https://www.google.pl/search?q=panika&biw=1280&bih=662&site=webhp&tbm=isch&tbo=u&source=univ&sa=X&sqi=2&ved=0ahUKEwjv8J_MgaLLAhUoDJoKHa3YAHYQsAQIMw#imgrc=MmJbo4DzkAh4OM%3A

- fot 3 i 4: pobrano 02.03.2016 z:

<https://www.google.pl/search?q=ulewny+deszcz+na+drodze&biw=1280&bih=662&site=webhp&tbm=isch&tbo=u&source=univ&sa=X&ved=0ahUKEwj238yOhKLLAhWl83IKHRlcCqAQsAQIHA>

Pobrano 18.02.20016 z www.os-pp.olsztyn.pl

Pobrano 18.02.20016 z www.os-pp.olsztyn.pl