



# DZIENNIK URZĘDOWY

## WOJEWÓDZTWA DOLNOŚLĄSKIEGO

---

Wrocław, dnia 26 września 2016 r.

Poz. 4336

### ZARZĄDZENIE REGIONALNEGO DYREKTORA OCHRONY ŚRODOWISKA WE WROCŁAWIU

z dnia 23 września 2016 r.

#### **zmieniające zarządzenie w sprawie ustanowienia planu zadań ochronnych dla obszaru Natura 2000 Irysowy Zagon koło Gromadzynia PLH020051**

Na podstawie art. 28 ust. 5 ustawy z dnia 16 kwietnia 2004 r. o ochronie przyrody (Dz. U. z 2015 r. poz. 1651 i 1688 oraz z 2016 r. poz. 422) zarządza się, co następuje:

§ 1. W zarządzeniu nr 15 Regionalnego Dyrektora Ochrony Środowiska we Wrocławiu z dnia 17 września 2013 r. w sprawie ustanowienia planu zadań ochronnych dla obszaru Natura 2000 Irysowy Zagon koło Gromadzynia PLH020051 (Dz. Urz. Woj. Doln. z 2013 r. poz. 5014) załączniki nr 1-2 i 4-5 do zarządzenia otrzymują brzmienie określone odpowiednio w załącznikach nr 1-4 do niniejszego zarządzenia.

§ 2. Zarządzenie wchodzi w życie po upływie 14 dni od dnia ogłoszenia.

Regionalny Dyrektor Ochrony Środowiska we Wrocławiu:  
*M. Jęcz*

Załącznik nr 1 do zarządzenia  
Regionalnego Dyrektora Ochrony Środowiska  
we Wrocławiu z dnia 23 września 2016 r.

**Opis granic obszaru Natura 2000 Irykowy Zagon koło Gromadzyna PLH020051 w postaci współrzędnych punktów załamania  
w układzie współrzędnych płaskich prostokątnych PL-1992.**

Lp.	X	Y
1	387307,86	315880,70
2	387157,24	315943,37
3	387154,07	315944,69
4	387150,18	315946,31
5	387145,16	315948,56
6	387147,30	315949,62
7	387158,38	315955,07
8	387152,30	315958,88
9	387141,27	315965,81
10	387097,20	315993,50
11	387098,30	315990,86
12	387097,98	315986,30
13	387085,71	315982,60
14	387072,21	315965,79
15	387078,04	315960,90
16	387067,85	315950,58
17	387066,66	315943,97
18	387046,83	315937,47
19	387041,91	315931,76
20	387014,54	315967,12

Lp.	X	Y
21	387008,19	315961,30
22	386891,58	315935,54
23	386875,34	315931,95
24	386870,68	315930,79
25	386843,41	315926,60
26	386685,26	315902,32
27	386657,21	315898,41
28	386656,47	315872,03
29	386655,57	315842,41
30	386650,02	315844,83
31	386648,37	315845,49
32	386635,68	315853,13
33	386634,11	315843,56
34	386586,33	315820,21
35	386589,33	315816,16
36	386601,48	315799,75
37	386603,17	315796,21
38	386611,64	315778,41
39	386633,80	315757,10
40	386645,19	315756,83

Lp.	X	Y
41	386647,06	315756,79
42	386653,16	315755,08
43	386653,22	315749,85
44	386653,48	315727,99
45	386653,21	315719,38
46	386652,84	315707,67
47	386646,81	315677,08
48	386638,87	315621,94
49	386625,74	315532,22
50	386625,32	315529,15
51	386619,60	315528,62
52	386611,71	315516,70
53	386604,70	315506,10
54	386601,40	315501,11
55	386589,33	315486,92
56	386579,49	315476,98
57	386578,11	315471,05
58	386578,33	315445,12
59	386598,06	315445,32
60	386599,28	315445,33

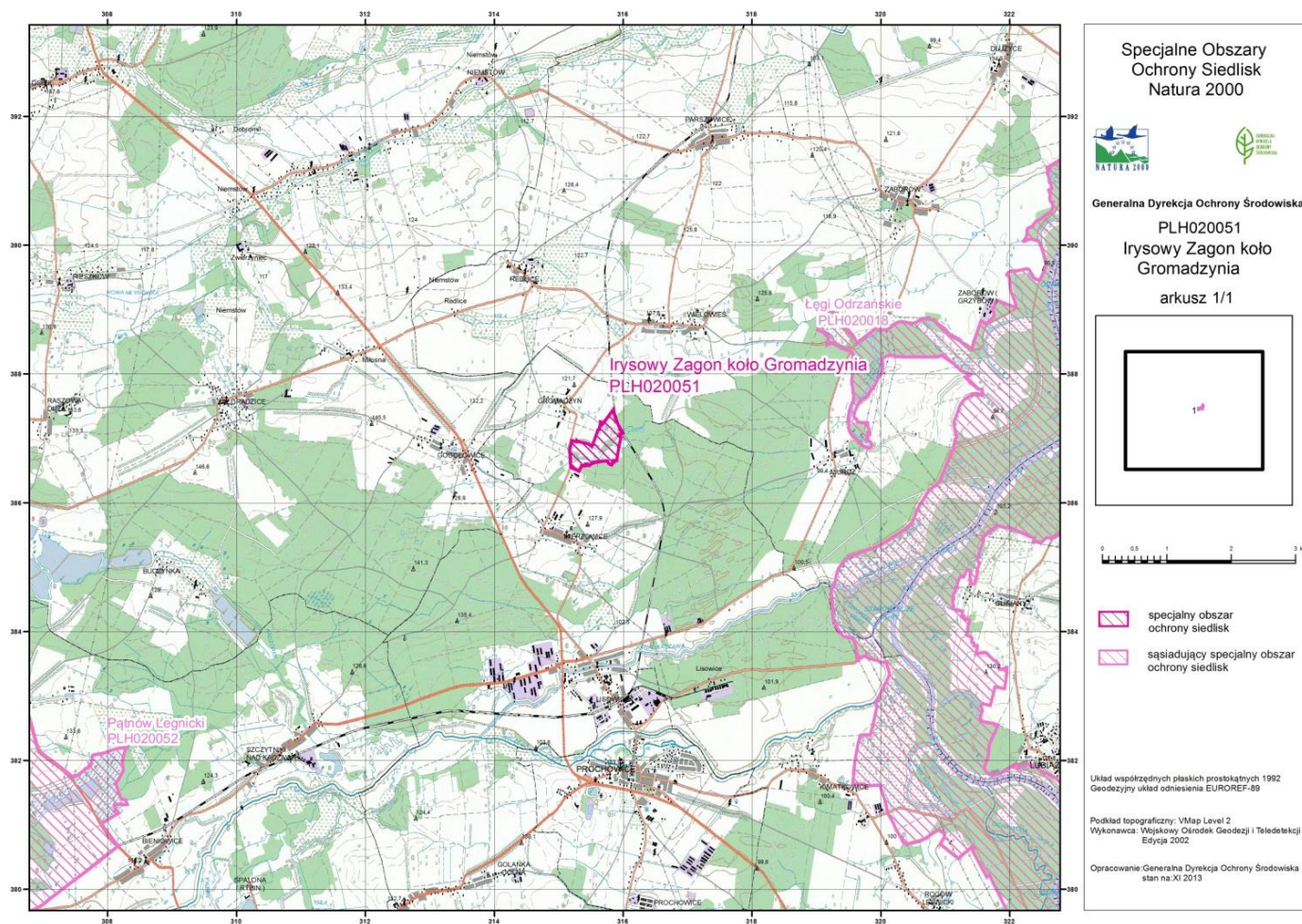
Lp.	X	Y
61	386600,32	315434,66
62	386600,86	315429,13
63	386601,69	315420,53
64	386603,06	315406,44
65	386592,62	315405,04
66	386577,40	315403,00
67	386576,87	315378,15
68	386576,87	315378,12
69	386576,34	315353,39
70	386563,71	315347,20
71	386533,99	315332,64
72	386493,83	315312,96
73	386504,31	315295,60
74	386505,17	315293,26
75	386509,07	315282,59
76	386517,23	315266,74
77	386544,88	315193,58
78	386548,54	315187,40
79	386560,94	315187,94
80	386584,30	315188,95
81	386622,53	315184,60
82	386629,68	315183,79
83	386633,38	315183,53
84	386732,94	315177,27
85	386800,92	315170,84
86	386809,77	315170,17

Lp.	X	Y
87	386820,14	315170,80
88	386829,24	315171,44
89	386844,48	315172,92
90	386861,10	315176,94
91	386863,30	315177,37
92	386880,22	315180,70
93	386903,63	315185,73
94	386925,34	315191,12
95	386926,39	315191,34
96	386944,14	315195,08
97	386964,33	315200,00
98	386969,49	315201,86
99	386969,25	315202,91
100	386950,03	315285,97
101	386956,03	315287,01
102	386959,30	315287,61
103	386958,57	315291,03
104	386955,75	315301,89
105	386950,02	315323,94
106	386912,43	315468,62
107	386907,21	315475,39
108	386881,31	315509,05
109	386877,29	315513,49
110	386901,58	315524,71
111	386907,98	315527,67
112	386965,19	315548,12

Lp.	X	Y
113	386966,31	315548,50
114	386994,82	315558,07
115	387015,24	315565,93
116	387026,15	315570,14
117	387071,45	315586,43
118	387088,57	315591,55
119	387114,63	315599,35
120	387130,29	315600,83
121	387137,70	315612,68
122	387142,72	315625,88
123	387155,55	315626,98
124	387177,04	315631,74
125	387229,95	315643,43
126	387251,05	315648,10
127	387255,22	315649,02
128	387258,93	315649,88
129	387255,11	315659,50
130	387245,38	315682,67
131	387242,65	315689,17
132	387242,43	315689,69
133	387453,35	315847,29
134	387415,86	315851,28
135	387368,24	315863,56
136	387307,86	315880,70

Załącznik nr 2 do zarządzenia  
Regionalnego Dyrektora Ochrony Środowiska  
we Wrocławiu z dnia 23 września 2016 r.

**Mapa obszaru Natura 2000 Irysowy Zagon koło Gromadzynia PLH020051.**



Załącznik nr 3 do zarządzenia  
Regionalnego Dyrektora Ochrony Środowiska  
we Wrocławiu z dnia 23 września 2016 r.

### Cele działań ochronnych.

Lp.	Przedmiot ochrony	Cele działań ochronnych
1	6410 Zmiennowilgotne łąki trzęślicowe ( <i>Molinion</i> )	1. Odtworzenie siedliska i poprawa jego złego stanu ochrony (U2) do stanu co najmniej U1.
2	6430 Ziołorośla górskie ( <i>Adenostylion alliariae</i> ) i ziołorośla nadrzeczne ( <i>Convolvuletalia sepium</i> )	1. Zachowanie siedliska we właściwym stanie ochrony (FV).
3	6510 Niżowe i górskie świeże łąki użytkowane ekstensywnie ( <i>Arrhenatherion elatioris</i> )	1. Zachowanie części płatów siedliska w niepogorszonym stanie ochrony (co najmniej U1). 2. Poprawa struktury i funkcji części płatów siedliska do stanu co najmniej U1.
4	*91E0 Łęgi wierzbowe, topolowe, olszowe i jesionowe ( <i>Salicetum albo-fragilis</i> , <i>Populetum albae</i> , <i>Alnenion glutinoso-incanae</i> ) i olsy źródliskowe	1. Zachowanie siedliska na terenie obszaru w niepogorszonym stanie ochrony (co najmniej U1).
5	1060 Czerwończyk nieparek <i>Lycaena dispar</i>	1. Zachowanie siedliska gatunku w niepogorszonym stanie ochrony (co najmniej U1). 2. Uzupełnienie stanu wiedzy w zakresie parametrów populacji gatunku.
6	1074 Barczatka kataks <i>Eriogaster catax</i>	1. Utrzymanie we właściwym stanie ochrony (FV) siedlisk gatunku. 2. Uzupełnienie stanu wiedzy w zakresie parametrów populacji gatunku.

Załącznik nr 4 do zarządzenia  
Regionalnego Dyrektora Ochrony Środowiska  
we Wrocławiu z dnia 23 września 2016 r.

**Działania ochronne ze wskazaniem podmiotów odpowiedzialnych za ich wykonanie i obszarów ich wdrażania.**

<b>Przedmiot ochrony</b>	<b>Działania ochronne</b>	<b>Obszar wdrażania</b>	<b>Podmiot odpowiedzialny za wykonanie</b>
<i>Działania dotyczące ochrony czynnej siedlisk przyrodniczych oraz gatunków zwierząt i ich siedlisk oraz związane z utrzymaniem lub modyfikacją metod gospodarowania</i>			
	<b>Działania obligatoryjne</b>		
6410 Zmienne-wilgotne łąki trzęślicowe ( <i>Molinion</i> )	Zachowanie siedlisk przyrodniczych i siedlisk gatunków stanowiących przedmioty ochrony, położonych na trwałych użytkach zielonych	Działki nr: 90/2, 63, północny kraniec działki 89, 88, 87, 85, 84, 100, 99/1, 82, 97 (fragment z łąką), 79/3, 77, 76 (pas sąsiadujący z działką 75), 75, 74, 67, 64, 62, 60, obręb Mierzowice	Właściciel lub posiadacz obszaru
6510 Niżowe i górskie świeże łąki użytkowane ekstensywnie ( <i>Arrhenatherion elatioris</i> )	Ekstensywne użytkowanie kośne, kośno – pastwiskowe, pastwiskowe trwałych użytków zielonych	Działki nr: 90/2, 63, północny kraniec działki 89, 88, 87, 85, 84, 100, 99/1, 82, 97 (fragment z łąką), 79/3, 77, 76 (pas sąsiadujący z działką 75), 75, 74, 67, 64, 62, 60, obręb Mierzowice	Właściciel lub posiadacz obszaru
	<b>Działania fakultatywne</b>		
	Przywracanie właściwego stanu siedliska: usunięcie nalotu drzew i krzewów w płatach siedliska 6410 i 6510.	działki nr: 90/2, 63, północny kraniec działki 89, 62, 67, 84, 74, 75, 82, 79/3, 89, 88, obręb Mierzowice	Właściciele lub posiadacze obszaru na podstawie umowy zawartej z organem sprawującym nadzór nad obszarem Natura 2000 albo na podstawie zobowiązania podjętego w związku z korzystaniem z programów wsparcia z tytułu obniżenia dochodowości.

	Użytkowanie zgodnie z wymogami odpowiedniego pakietu ukierunkowanego na ochronę siedlisk przyrodniczych 6410 i 6510 w ramach obowiązującego Programu Rozwoju Obszarów Wiejskich	Działki nr: 90/2, 63, północny kraniec działki 89, 88, 87, 85, 84, 100, 99/1, 82, 97 (fragment z łąką), 79/3, 77, 76 (pas sąsiadujący z działką 75), 75, 74, 67, 64, 62, 60, obręb Mierzowice	Właściciele lub posiadacze obszaru na podstawie umowy zawartej z organem sprawującym nadzór nad obszarem Natura 2000 albo na podstawie zobowiązania podjętego w związku z korzystaniem z programów wsparcia z tytułu obniżenia dochodowości.
	Przywracanie właściwego stanu siedliska: usunięcie roślin gatunków inwazyjnych obcego pochodzenia	Cały obszar Natura 2000	Właściciele lub posiadacze obszaru na podstawie umowy zawartej z organem sprawującym nadzór nad obszarem Natura 2000 albo na podstawie zobowiązania podjętego w związku z korzystaniem z programów wsparcia z tytułu obniżenia dochodowości
	Odtworzenie stanu właściwego siedliska 6410 po jego uszkodzeniu (stalerzowaniu) poprzez powrót do użytkowania łąkarskiego	Działka nr 79/1, obręb Mierzowice	Właściciele lub posiadacze obszaru na podstawie umowy zawartej z organem sprawującym nadzór nad obszarem Natura 2000 albo na podstawie zobowiązania podjętego w związku z korzystaniem z programów wsparcia z tytułu obniżenia dochodowości.
6430 Ziołorośla górskie ( <i>Adenostylion alliariae</i> ) i ziołorośla nadrzeczne ( <i>Convolvuletalia sepium</i> )	Pozostawianie 2-3 m niewykaszonej strefy buforowej przy potoku Jastrzębia.	Wzdłuż potoku w granicach obszaru Natura 2000	Starostwo Powiatowe w Legnicy
1060 Czerwończyk nieparek <i>Lycaena dispar</i>	Poprawa warunków siedliskowych czerwończyka nieparka poprzez ochronę czynną siedlisk przyrodniczych 6410 i 6510	Działki nr: 63, 90/2, 89, 97, obręb Mierzowice	Właściciele lub posiadacze obszaru na podstawie umowy zawartej z organem sprawującym nadzór nad obszarem Natura 2000 albo na podstawie zobowiązania podjętego w związku z korzystaniem z programów wsparcia z tytułu obniżenia dochodowości.

1074 Barczatka kataks <i>Eriogaster catax</i>	Utrzymanie w ostoi czyżni i okrajkowych, ciepłolubnych zarośli ze śliwą tarniną jako siedlisk gatunku.	Cały obszar Natura 2000	Gmina Prochowice, właściciele lub posiadacze obszaru na podstawie umowy zawartej z organem sprawującym nadzór nad obszarem Natura 2000 albo na podstawie zobowiązania podjętego w związku z korzystaniem z programów wsparcia z tytułu obniżenia dochodowości
6510 Nizowe i górskie świeże łąki użytkowane ekstensywnie ( <i>Arrhenatherion elatioris</i> )  6410 Zmiennowilgotne łąki trzęślicowe ( <i>Molinion</i> )	Konserwacja ciek Jastrzębia w taki sposób, by nie doprowadzić do zmiany reżimu wód gruntowych w siedliskach, a także nie spowodować znaczącego uszkodzenia roślinności rosnącej wzdłuż ciek.	Ciek Jastrzębia i powiązane z nim rowy i urządzenia melioracyjne w granicach obszaru Natura 2000	Starostwo Powiatowe w Legnicy
*91E0 Łęgi wierzbowe, topolowe, olszowe i jesionowe ( <i>Salicetum albo-fragilis</i> , <i>Populetum albae</i> , <i>Alnenion glutinoso-incanae</i> ) i olsy źródliskowe	Zadania gospodarcze realizować z uwzględnieniem typu siedliska, w sposób mało ingerujący w podszyt i umożliwiający regenerację siedliska oraz promując zachowanie jesionu wyniosłego.	Działki nr 55, 59, 60, 62, 64, 67, 70, 72, 73, 74, obręb Mierzowice	Właściciel lub dzierżawca obszaru na podstawie umowy zawartej z organem sprawującym nadzór nad obszarem Natura 2000
	Wydzielenia leśne z siedliskiem pozostawić bez wskazań gospodarczych, z wyjątkiem przypadków uzasadnionych stanem sanitarnym lasu lub zagrożeniami biotycznymi lub kłęskami	Wydz. 19o, 19n obręb leśny Prochowice	Nadleśnictwo Legnica
1074 Barczatka kataks <i>Eriogaster catax</i>	Zachowanie drożności korytarzy ekologicznych łączących obszar z sąsiednimi obszarami Natura 2000 - zachowanie lub poprawa stanu zakrzewień: przydrożnych wzdłuż dróg i cieków, śródpolnych, okrajkowych.	Obszar gminy Prochowice w granicach obszaru Natura 2000	Gmina Prochowice, Starostwo Legnickie, organ sprawujący nadzór nad obszarem Natura 2000



<i>Działania dotyczące monitoringu stanu przedmiotów ochrony oraz realizacji celów działań ochronnych</i>			
6510 Nizowe i górskie świeże łąki użytkowane ekstensywnie ( <i>Arrhenatherion elatioris</i> )	Kontrola płatów siedliska w zakresie wykonanych działań ochronnych po 3 i po 6 latach obowiązywania planu zadań ochronnych (zwanego dalej „PZO”)	działki nr: 90/2, 63, północny kraniec działki 89 oraz działki nr: 89, 88, 87, 85, 84, 100, 99/1, 82, 97 (fragment z łąką), 79/3, 77, 76 (pas sąsiadujący z działką 75), 75, 74, 67, 64, 62, 60 obręb Mierzowice	Organ sprawujący nadzór nad obszarem Natura 2000
6410 Zmiennowilgotne łąki trzęślicowe ( <i>Molinion</i> )	Ocena stanu zachowania siedliska zgodnie z metodyką Głównego Inspektoratu Ochrony Środowiska (zwanego dalej „GIOŚ”) po 3 i po 6 latach obowiązywania PZO	działki nr: 90/2, 63, północny kraniec działki 89 oraz działki nr 89, 88, 87, 85, 84, 100, 99/1, 82, 97 (fragment z łąką), 79/3, 77, 76 (pas sąsiadujący z działką 75), 75, 74, 67, 64, 62, 60 obręb Mierzowice	Organ sprawujący nadzór nad obszarem Natura 2000
	Dokumentacja fitosocjologiczna siedliska po 3 i po 6 latach obowiązywania PZO	działki nr: 90/2, 63, 79/1 oraz działki nr: 89, 67, 64, 79/3 obręb Mierzowice	Organ sprawujący nadzór nad obszarem Natura 2000
6430 Ziołorośla górskie ( <i>Adenostylion alliariae</i> ) i ziołorośla nadrzeczne ( <i>Convolvuletalia sepium</i> )	Ocena stanu zachowania siedliska. Zgodnie z metodyką GIOŚ po 3 i po 6 latach obowiązywania PZO	działki nr: 55, 59, 60, 62, 64, 67, 70, 72, 73, 74, 79/3, 449/19, 81/19, obręb Mierzowice; zachodni fragment działki nr: 63 i 88 oraz północny działki nr: 90/2 i 89 obręb Mierzowice	Organ sprawujący nadzór nad obszarem Natura 2000
*91E0 Łęgi wierzbowe, topolowe, olszowe i jesionowe ( <i>Salicetum albo-fragilis</i> , <i>Populetum albae</i> , <i>Alnenion glutinoso-incanae</i> ) i olsy źródliskowe	Ocena stanu zachowania siedliska według parametrów opracowanych w ramach Państwowego Monitoringu Środowiska jednokrotnie między 6 i 9 rokiem obowiązywania PZO.	Działki nr 55, 59, 60, 62, 64, 67, 70, 72, 73, 74, obręb Mierzowice	Organ sprawujący nadzór nad obszarem Natura 2000
1060 Czerwończyk nieparek <i>Lycaena dispar</i>	Ocena skuteczności działań na siedliskach gatunku po 3 i po 6 latach obowiązywania PZO	działki nr: 63, 90/2, 97, 89, obręb Mierzowice	Organ sprawujący nadzór nad obszarem Natura 2000

1060 Czerwończyk nieparek <i>Lycaena dispar</i>	Ocena stanu zachowania gatunków. Zgodnie z metodyką GIOŚ po 3 i po 6 latach obowiązywania PZO.	działki nr: 63, 90/2, 97, 89, obręb Mierzowice oraz działki nr: 67, 72, 71, obręb Mierzowice i 76/5, 91/2, obręb Gromadzyń	Organ sprawujący nadzór nad obszarem Natura 2000
1074 Barczatka kataks <i>Eriogaster catax</i>			
<i>Dotyczące uzupełnienia stanu wiedzy o przedmiotach ochrony i uwarunkowaniach ich ochrony</i>			
1060 Czerwończyk nieparek <i>Lycaena dispar</i>	Uzupełnienie stanu wiedzy w zakresie parametrów populacji gatunku w okresie obowiązywania PZO. Zgodnie z metodyką GIOŚ	działki nr: 63, 90/2, 97, obręb Mierzowice	Organ sprawujący nadzór nad obszarem Natura 2000
1074 Barczatka kataks <i>Eriogaster catax</i>	Uzupełnienie stanu wiedzy w zakresie parametrów populacji gatunku w okresie obowiązywania PZO. Zgodnie z metodyką GIOŚ	działki nr: 67, 72, 71, obręb Mierzowice oraz 76/5, 91/2, obręb Gromadzyń	Organ sprawujący nadzór nad obszarem Natura 2000