

# Informacje o obszarze mającym znaczenie dla Wspólnoty Lasy Grędzińskie PLH020081

**Kamil Martyniak**

**Regionalna Dyrekcja Ochrony Środowiska we Wrocławiu**

**Koordynator planu zadań ochronnych obszaru Natura 2000**

**Lasy Grędzińskie PLH020081**



REGIONALNA  
DYREKCJA  
OCHRONY  
ŚRODOWISKA  
WE WROCŁAWIU

Spełniamy wymagania EMAS – zarządzamy urzędem efektywnie, oszczędnie i prośrodowiskowo



**Fundusze Europejskie**  
Infrastruktura i Środowisko



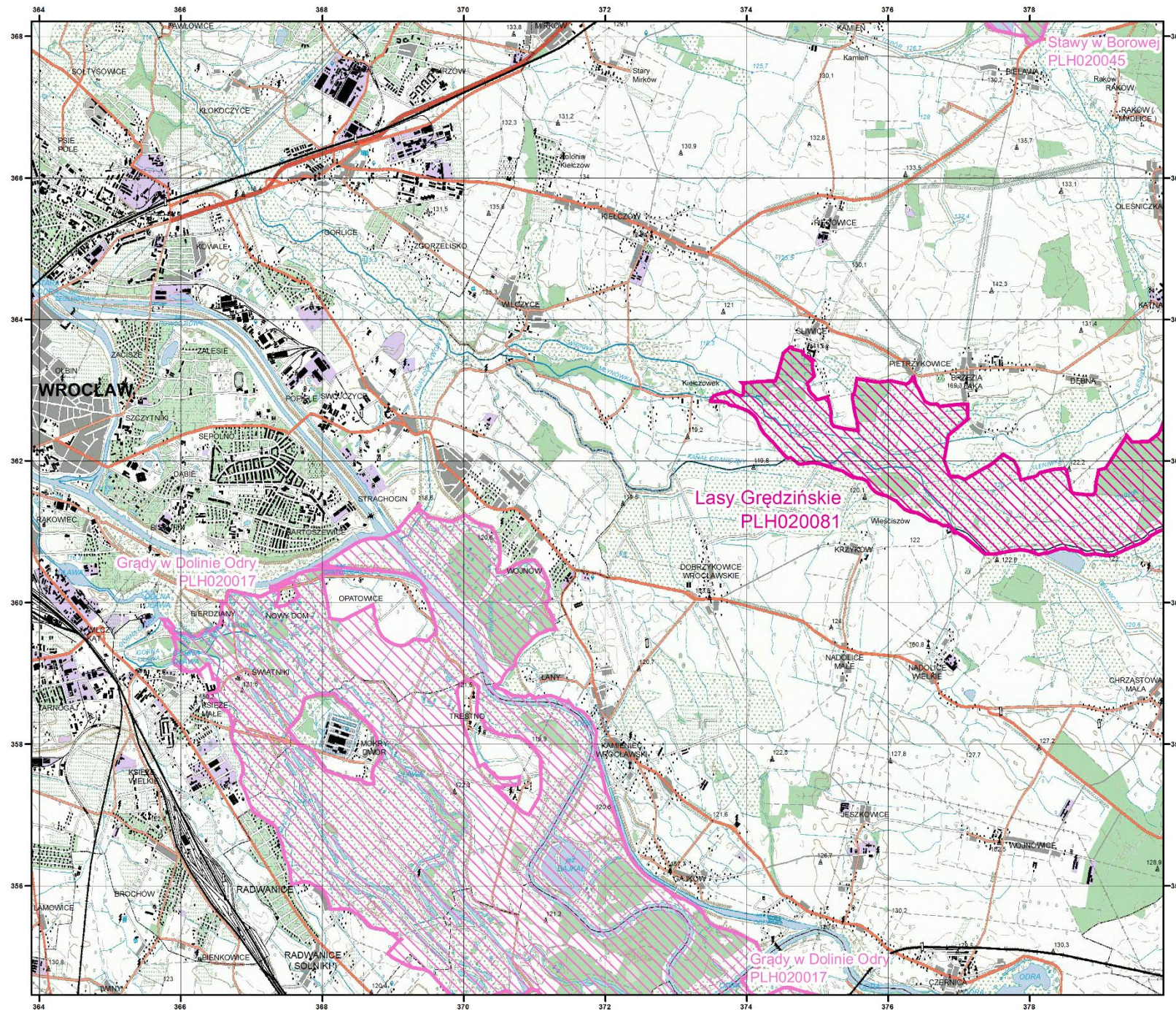
GENERALNA  
DYREKCJA  
OCHRONY  
ŚRODOWISKA



REGIONALNA  
DYREKCJA  
OCHRONY  
ŚRODOWISKA  
W BIAŁYMSTOKU

**Unia Europejska**  
Fundusz Spójności





Specjalne Obszary  
Ochrony Siedlisk  
Natura 2000

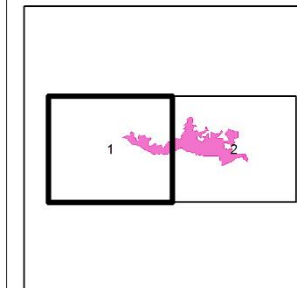




Generalna Dyrekcja Ochrony Środowiska

PLH020081

Lasy Grędzińskie

arkusz 1/2



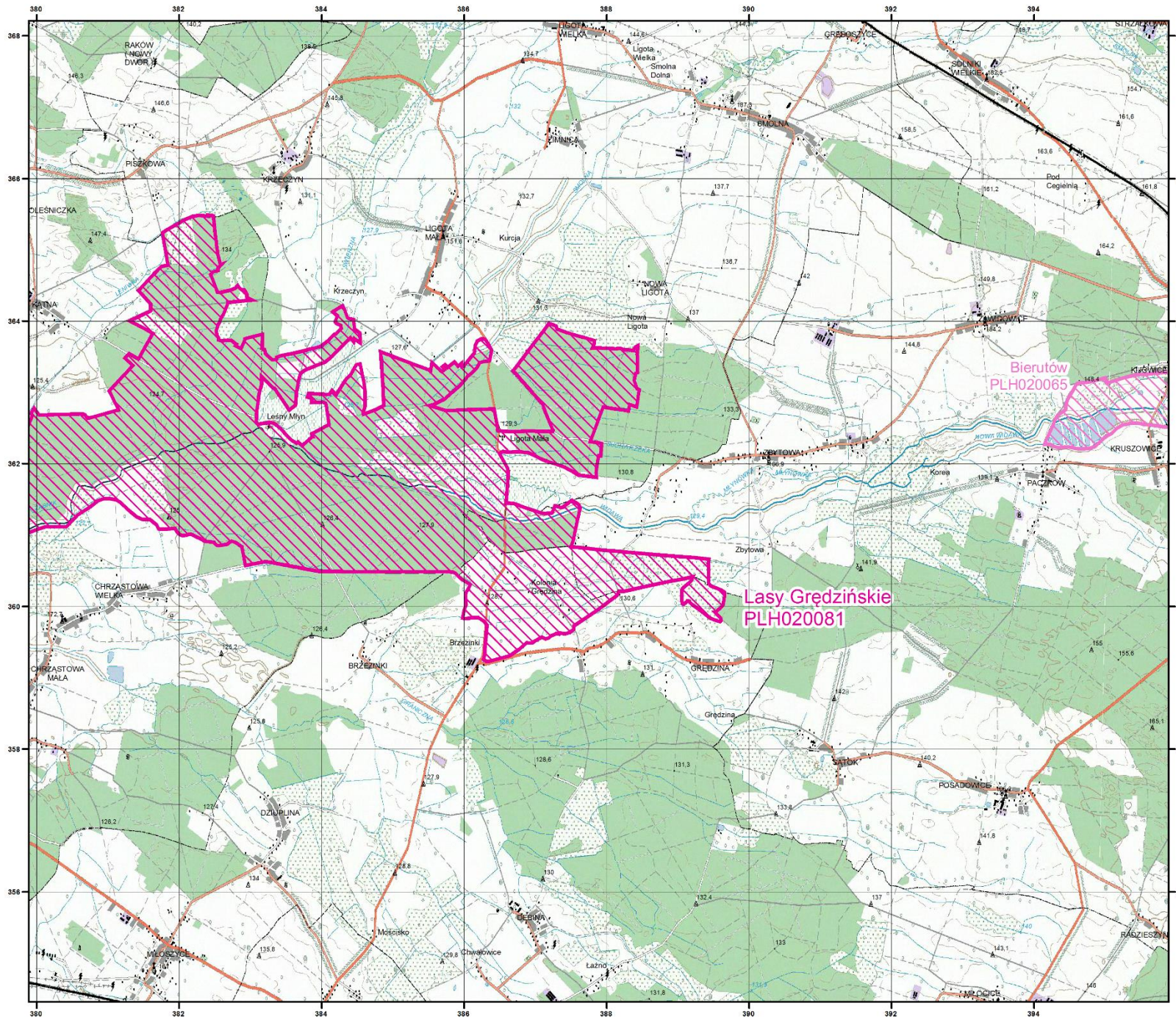
-  specjalny obszar ochrony siedlisk
-  sąsiadujący specjalny obszar ochrony siedlisk

Układ współrzędnych płaskich prostokątnych 1992  
Geodezyjny układ odniesienia EUROREF-89

Podkład topograficzny: VMap Level 2  
Wykonawca: Wojskowy Ośrodek Geodezji i Teledetekcji  
Edycja 2002

Opracowanie: Generalna Dyrekcja Ochrony Środowiska  
stan na: V 2014





# Specjalne Obszary Ochrony Siedlisk Natura 2000

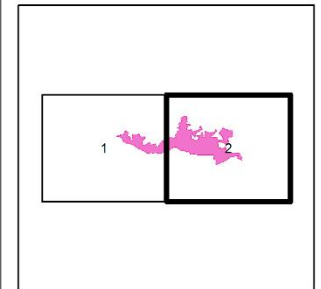


Generalna Dyrekcja Ochrony Środowiska

PLH020081

Lasy Gredzińskie

arkusz 2/2



- specjalny obszar ochrony siedlisk
- sąsiadujący specjalny obszar ochrony siedlisk

Układ współrzędnych płaskich prostokątnych 1992.  
Geodezyjny układ odniesienia EUROREF-89

Podkład topograficzny: VMap Level 2  
Wykonawca: Wojskowy Ośrodek Geodezji i Teledetekcji  
Edycja 2002

Opracowanie: Generalna Dyrekcja Ochrony Środowiska  
stan na: V 2014



REGIONALNA  
DYREKCJA  
OCHRONY  
ŚRODOWISKA  
WE WROCŁAWIU

# Przedmioty ochrony obszaru mającego znaczenie dla Wspólnoty Lasy Grędzińskie PLH020081

## Siedliska przyrodnicze

**6410** zmiennowilgotne łąki trzęślicowe

**6510** ekstensywnie użytkowane łąki świeże

**9170** grąd środkowoeuropejski i subkontynentalny

**91F0** łąkowe lasy dębowo-wiązowo-jesionowe

Fot. Robert Łapiński



REGIONALNA  
DYREKCJA  
OCHRONY  
ŚRODOWISKA  
WE WROCŁAWIU

Spełniamy wymagania EMAS – zarządzamy urzędem efektywnie, oszczędnie i prośrodowiskowo



EMAS  
Zweryfikowany system  
zarządzania  
środowiskowego  
PL 2.02-006-09



**Fundusze Europejskie**  
Infrastruktura i Środowisko



GENERALNA  
DYREKCJA  
OCHRONY  
ŚRODOWISKA



REGIONALNA  
DYREKCJA  
OCHRONY  
ŚRODOWISKA  
W BIAŁYMSTOKU

**Unia Europejska**  
Fundusz Spójności



# Przedmioty ochrony obszaru mającego znaczenie dla Wspólnoty Lasy Grędzińskie PLH020081

## Bezkřęgowce

1037	trzepla zielona	<i>Ophiogomphus cecilia</i>
1060	czerwończyk nieparek	<i>Lycaena dispar</i>
1065	przeplatka aurinia	<i>Euphydryas aurinia</i>
1084	pachnica dębowa	<i>Osmoderma eremita</i>
1088	kozioróg dębosz	<i>Cerambyx cerdo</i>
6177	modraszek telejus	<i>Phengaris teleius</i>
6179	modraszek nausitous	<i>Phengaris nausithous</i>



REGIONALNA  
DYREKCJA  
OCHRONY  
ŚRODOWISKA  
WE WROCŁAWIU

Spełniamy wymagania EMAS – zarządzamy urzędem efektywnie, oszczędnie i prośrodowiskowo



**Fundusze Europejskie**  
Infrastruktura i Środowisko



GENERALNA  
DYREKCJA  
OCHRONY  
ŚRODOWISKA



REGIONALNA  
DYREKCJA  
OCHRONY  
ŚRODOWISKA  
W BIAŁYMSTOKU

**Unia Europejska**  
Fundusz Spójności



# Przedmioty ochrony obszaru mającego znaczenie dla Wspólnoty Lasy Grędzińskie PLH020081

## Płazy

1166 traszka grzebieniasta *Triturus cristatus*

1188 kumak nizinny *Bombina bombina*

## Ssaki

1308 mopek *Barbastella barbastellus*

1355 wydra *Lutra lutra*

plany zadań ochronnych  
**Natura 2000**  
2017-2022

Fot. Robert Łapiński



REGIONALNA  
DYREKCJA  
OCHRONY  
ŚRODOWISKA  
WE WROCŁAWIU

Spełniamy wymagania EMAS – zarządzamy urzędem efektywnie, oszczędnie i prośrodowiskowo



EMAS  
Zweryfikowany system  
zarządzania  
środowiskowego  
PL 2.02-006-09



Fundusze  
Europejskie  
Infrastruktura i Środowisko



GENERALNA  
DYREKCJA  
OCHRONY  
ŚRODOWISKA



REGIONALNA  
DYREKCJA  
OCHRONY  
ŚRODOWISKA  
W BIAŁYMSTOKU

Unia Europejska  
Fundusz Spójności



# Zakres prac inwentaryzacyjnych w ramach tworzenia planu zadań ochronnych dla Obszaru.

plany zadań ochronnych  
**Natura 2000**  
2017-2022

## Inwentaryzacja przyrodnicza obejmuje cały teren w granicach Obszaru.

Fot. Robert Łapiński



REGIONALNA  
DYREKCJA  
OCHRONY  
ŚRODOWISKA  
WE WROCŁAWIU

Spełniamy wymagania EMAS – zarządzamy urzędem efektywnie, oszczędnie i prośrodowiskowo



**Fundusze Europejskie**  
Infrastruktura i Środowisko



GENERALNA  
DYREKCJA  
OCHRONY  
ŚRODOWISKA



REGIONALNA  
DYREKCJA  
OCHRONY  
ŚRODOWISKA  
W BIAŁYMSTOKU

**Unia Europejska**  
Fundusz Spójności



# Zakres prac inwentaryzacyjnych w ramach tworzenia planu zadań ochronnych dla Obszaru.

plany zadań ochronnych  
**Natura 2000**  
2017-2022



Inwentaryzacja siedlisk przyrodniczych, bezkręgowców, płazów, ssaków – przedmiotów ochrony Obszaru oraz pozostałych siedlisk i gatunków wymienionych w SDF z oceną D.

Wykonanie (na podstawie wyników inwentaryzacji) ekspertyz: fitosocjologicznej, entomologicznej, herpetologicznej, teriologicznej i chiropterologicznej.

Fot. Robert Łapiński



REGIONALNA  
DYREKCJA  
OCHRONY  
ŚRODOWISKA  
WE WROCŁAWIU

Spełniamy wymagania EMAS – zarządzamy urzędem efektywnie, oszczędnie i prośrodowiskowo



**Fundusze Europejskie**  
Infrastruktura i Środowisko



GENERALNA  
DYREKCJA  
OCHRONY  
ŚRODOWISKA



REGIONALNA  
DYREKCJA  
OCHRONY  
ŚRODOWISKA  
W BIAŁYMSTOKU

**Unia Europejska**  
Fundusz Spójności





# Najważniejsze terminy

**Termin oddania ekspertyz  
teriologicznej i chiropterologicznej – 18 lutego 2021 r.**

**Termin oddania ekspertyz  
fitosocjologicznej, herpetologicznej, entomologicznej – 22 marca 2021 r.**

**Termin sporządzenia projektu planu zadań ochronnych - I kwartał 2022 r.**

plany zadań ochronnych  
**Natura 2000**  
2017-2022 

Fot. Robert Łapiński



REGIONALNA  
DYREKCJA  
OCHRONY  
ŚRODOWISKA  
WE WROCŁAWIU

Spełniamy wymagania EMAS – zarządzamy urzędem efektywnie, oszczędnie i prośrodowiskowo



**Fundusze Europejskie**  
Infrastruktura i Środowisko



GENERALNA  
DYREKCJA  
OCHRONY  
ŚRODOWISKA



REGIONALNA  
DYREKCJA  
OCHRONY  
ŚRODOWISKA  
W BIAŁYMSTOKU

**Unia Europejska**  
Fundusz Spójności

