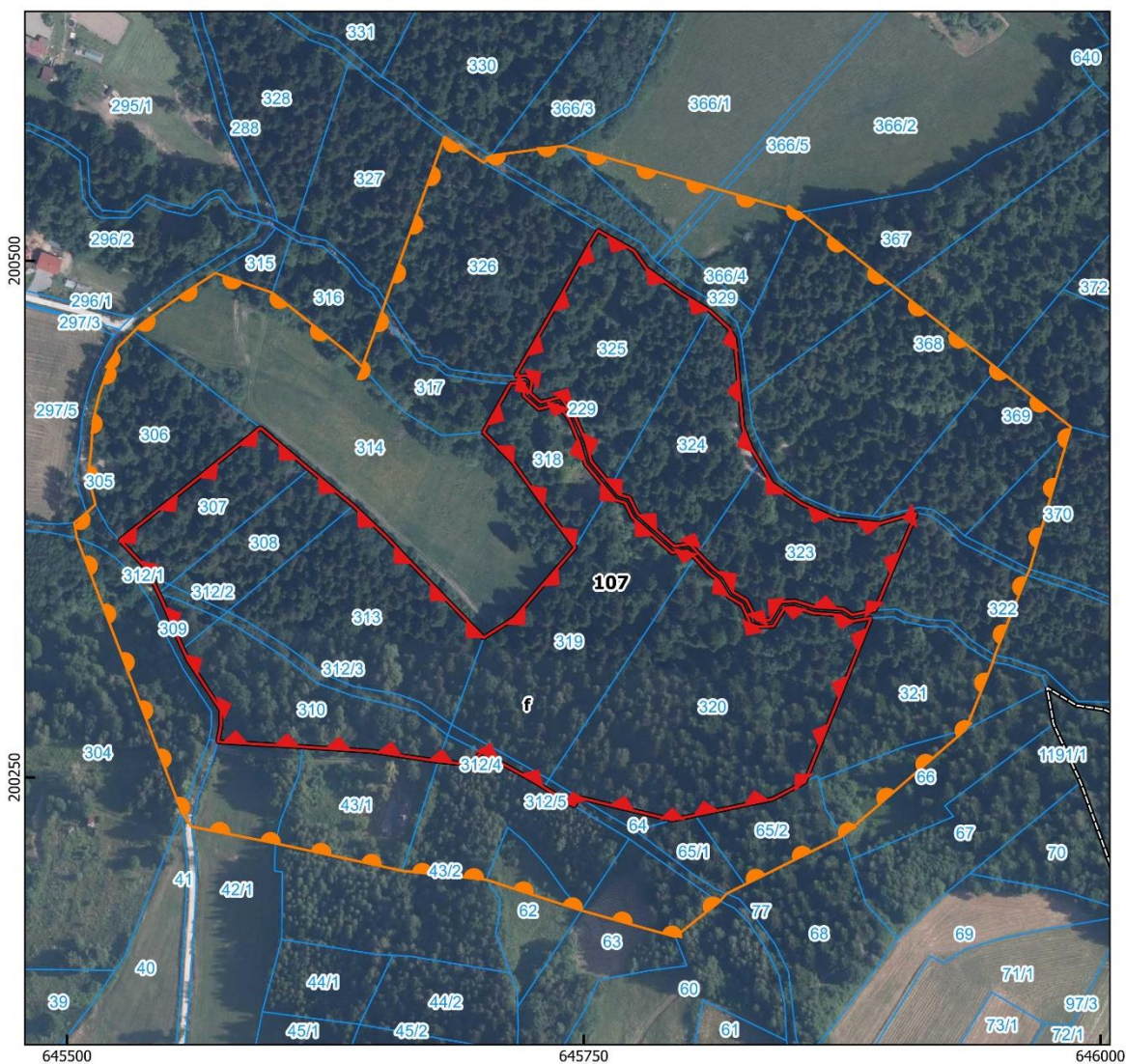




**PRZEBIEG GRANIC PLANOWANYCH REZERWATÓW PRZYRODY
w ramach inicjatywy
100 rezerwatów przyrody na 100-lecie Lasów Państwowych
WERSJA PO KONSULTACJACH SPOŁECZNYCH**

1. CISY W WYSKITNEJ



Położenie i przebieg granicy rezerwatu przyrody "Cisy w Wyskitnej" i jego otuliny

50 0 50 100 m

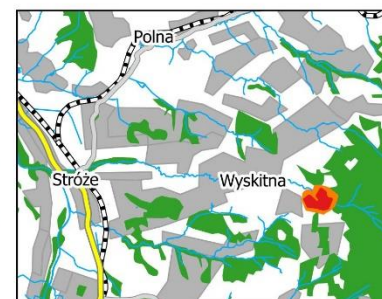
Legenda

- Granica rezerwatu przyrody
- Granica otuliny
- Oddział leśny *
- Wydzielenie leśne *
- Działka ewidencyjna

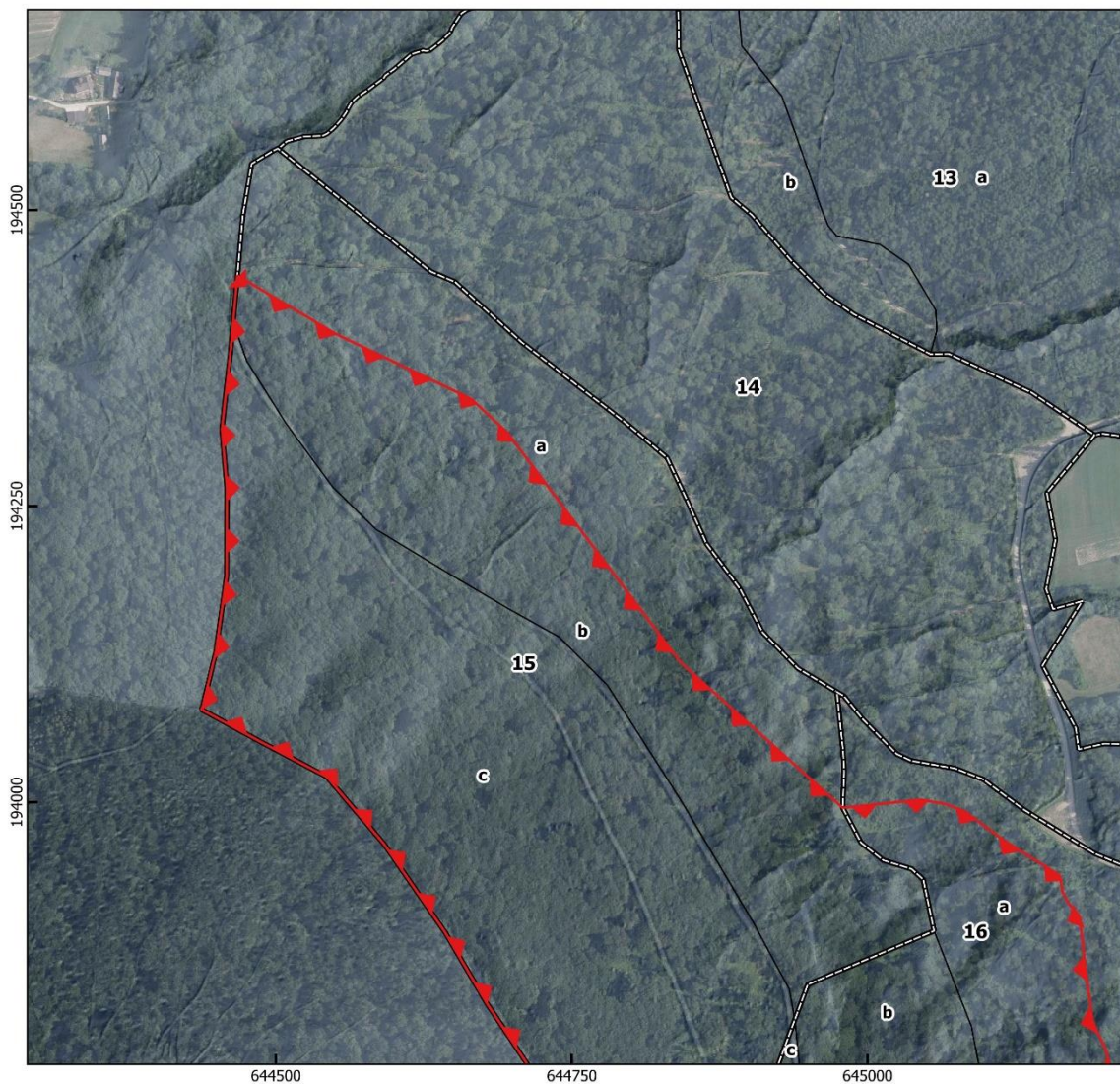
* według planu urządzenia lasu Nadleśnictwa Gorlice na okres gospodarczy 2016-2025

Układ współrzędnych: PL-1992

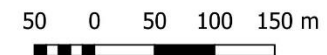
Ortofotomapa:
Główny Urząd Geodezji i Kartografii,
usługa przeglądania (24.09.2024 r.)
Działki ewidencyjne:
Starostwo Powiatowe w Nowym Sączu,
usługa pobierania (20.09.2024 r.)
Oddziały i wydzielenia leśne:
Bank Danych o Lasach (17.09.2024 r.)



2. GÓRA CHEŁM / JAWORZYNA NA CHEŁMIE



Położenie i przebieg granicy
rezerwatu przyrody
"Jaworzyna na Chełmie"
ARKUSZ 1/2



Legenda

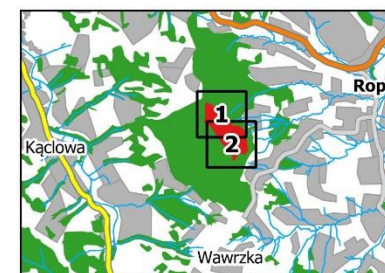
- Granica rezerwatu przyrody
- Oddział leśny *
- Wydzielenie leśne *

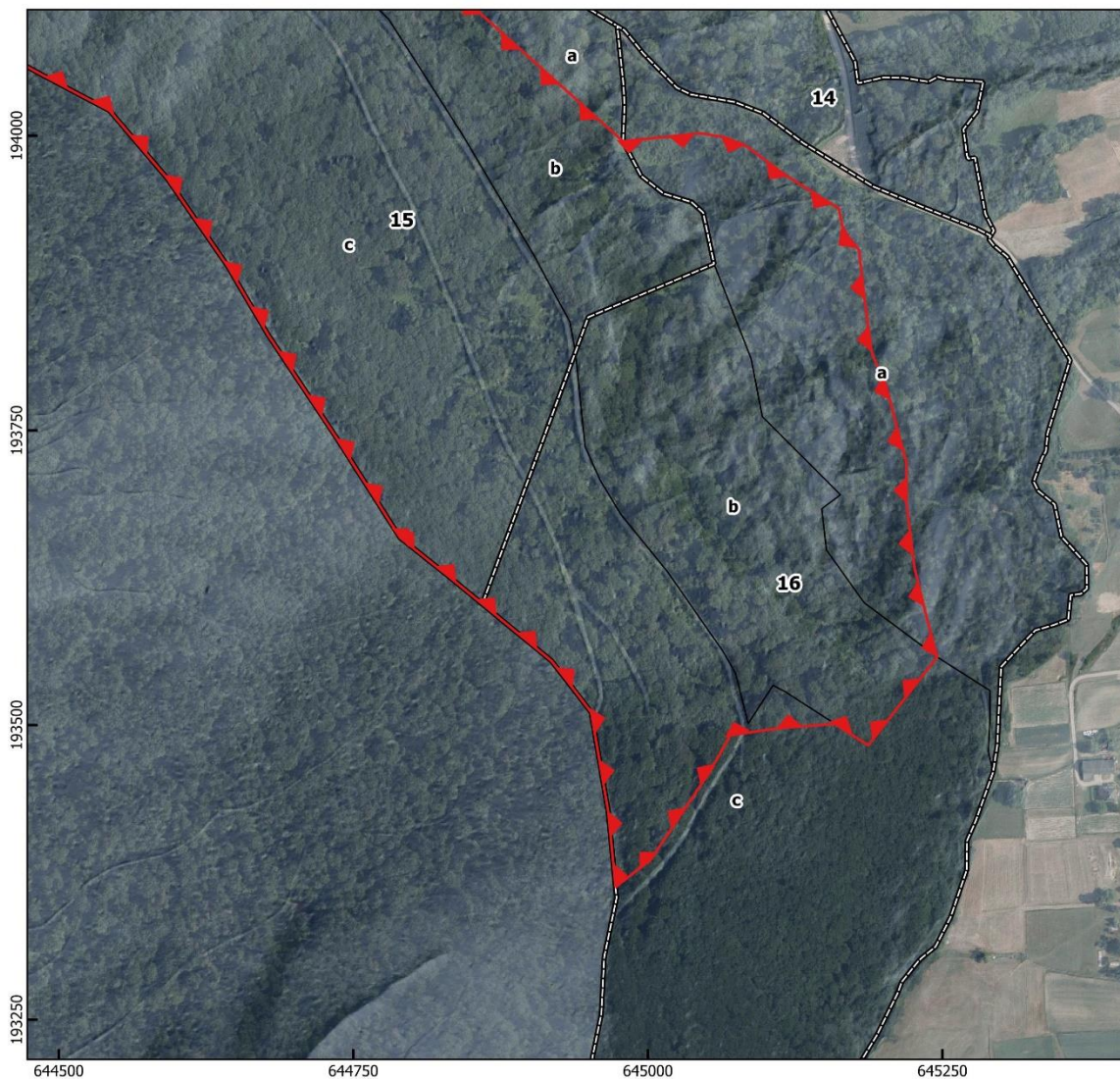
* według planu urządzenia lasu
Nadleśnictwa Łosie na okres gospodarczy
2019-2028

Układ współrzędnych: PL-1992

Ortofotomapa, cieniowanie:
Główny Urząd Geodezji i Kartografii,
usługa przeglądania (07.10.2024 r.)

Oddziały i wydzielenia leśne:
Bank Danych o Lasach (17.09.2024 r.)








Położenie i przebieg granicy rezerwatu przyrody "Jaworzyna na Chełmie" ARKUSZ 2/2



Legenda

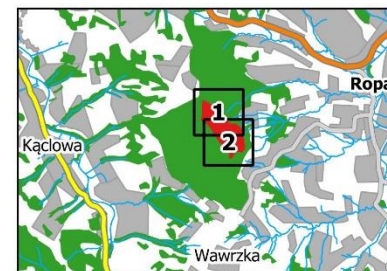
-  Granica rezerwatu przyrody
-  Oddział leśny *
-  Wydzielenie leśne *

* według planu urządzenia lasu Nadleśnictwa Łosie na okres gospodarczy 2019-2028

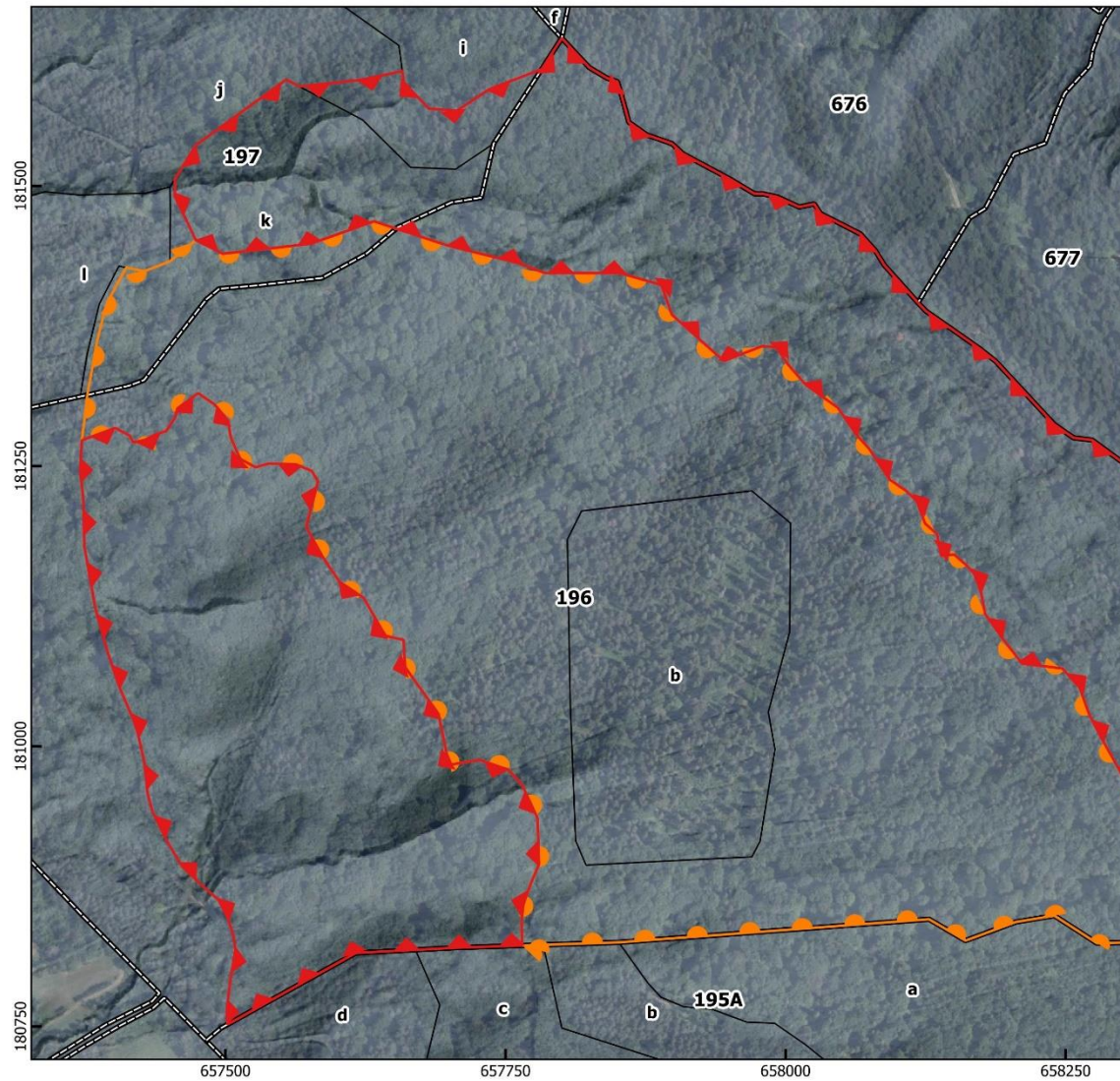
Układ współrzędnych: PL-1992

Ortofotomapa, cieniowanie:
Główny Urząd Geodezji i Kartografii,
usługa przeglądania (07.10.2024 r.)

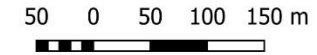
Oddziały i wydzielenia leśne:
Bank Danych o Lasach (17.09.2024 r.)



3. KOZIE ŻEBRO



Położenie i przebieg granicy rezerwatu przyrody "Kozie Żebro" i jego otuliny - ARKUSZ 1/4



Legenda

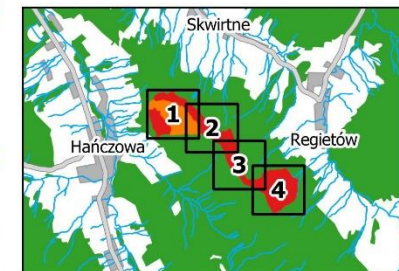
- Granica rezerwatu przyrody
- Granica otuliny
- Oddział leśny *
- Wydzielenie leśne *

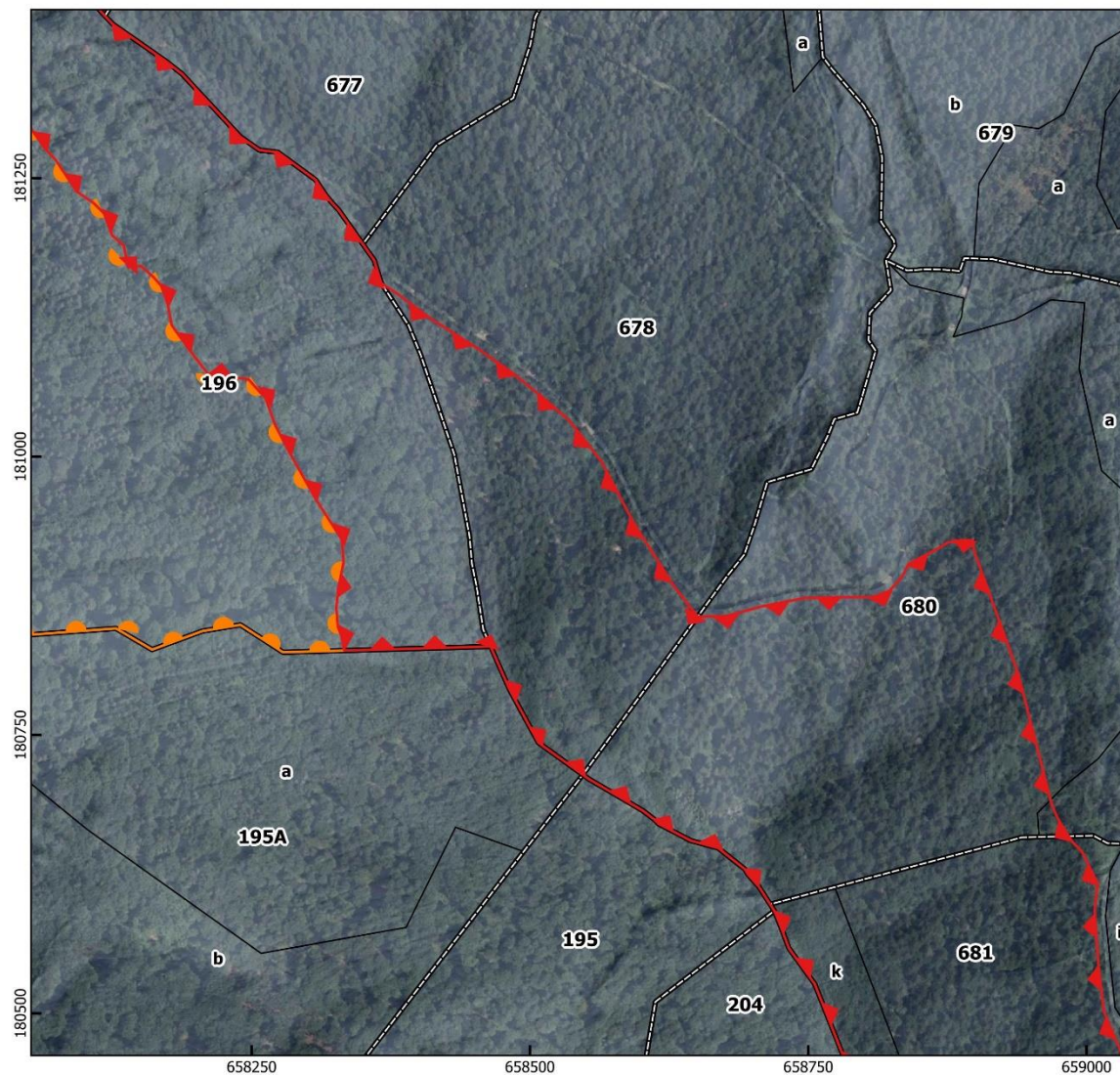
* według planu urządzenia lasu Nadleśnictwa Łosie na okres gospodarczy 2019-2028

Układ współrzędnych: PL-1992

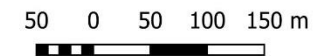
Ortofotomapa, cieniowanie:
Główny Urząd Geodezji i Kartografii,
usługa przeglądania (07.10.2024 r.)

Oddziały i wydzielenia leśne:
Bank Danych o Lasach (17.09.2024 r.)



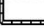





Położenie i przebieg granicy rezerwatu przyrody "Kozie Żebro" i jego otuliny - ARKUSZ 2/4



Legenda

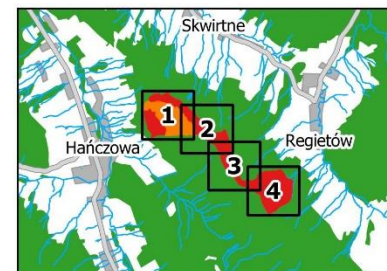
-  Granica rezerwatu przyrody
-  Granica otuliny
-  Oddział leśny *
-  Wydzielenie leśne *

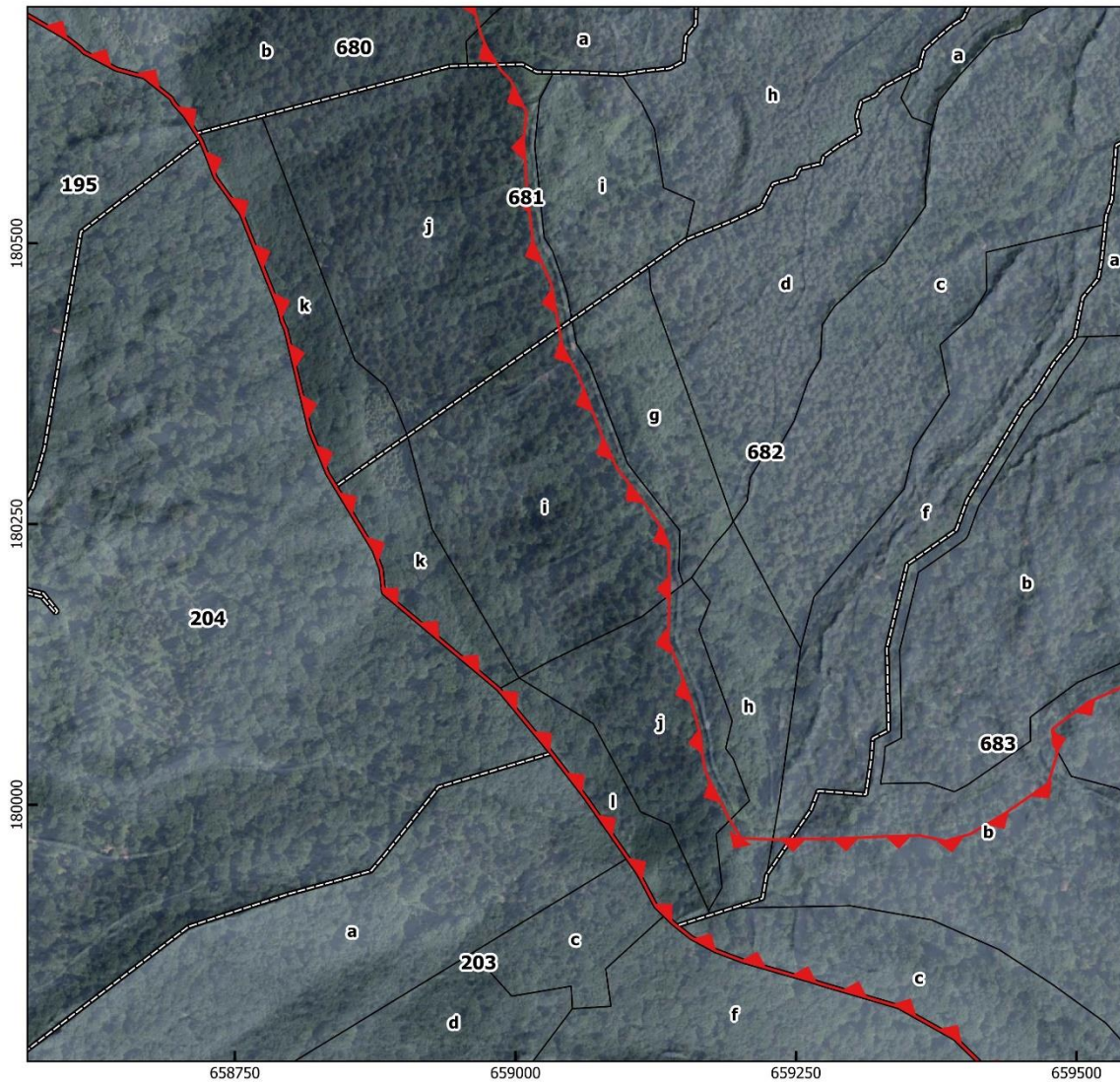
* według planu urządzenia lasu Nadleśnictwa Łosie na okres gospodarczy 2019-2028

Układ współrzędnych: PL-1992

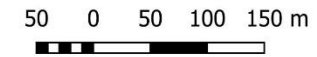
Ortofotomapa, cieniowanie:
Główny Urząd Geodezji i Kartografii,
usługa przeglądania (07.10.2024 r.)

Oddziały i wydzielenia leśne:
Bank Danych o Lasach (17.09.2024 r.)









Położenie i przebieg granicy rezerwatu przyrody "Kozie Żebro" i jego otuliny - ARKUSZ 3/4



Legenda

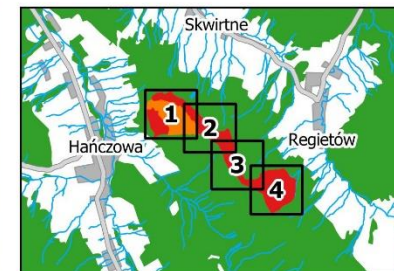
-  Granica rezerwatu przyrody
-  Granica otuliny
-  Oddział leśny *
-  Wydzielenie leśne *

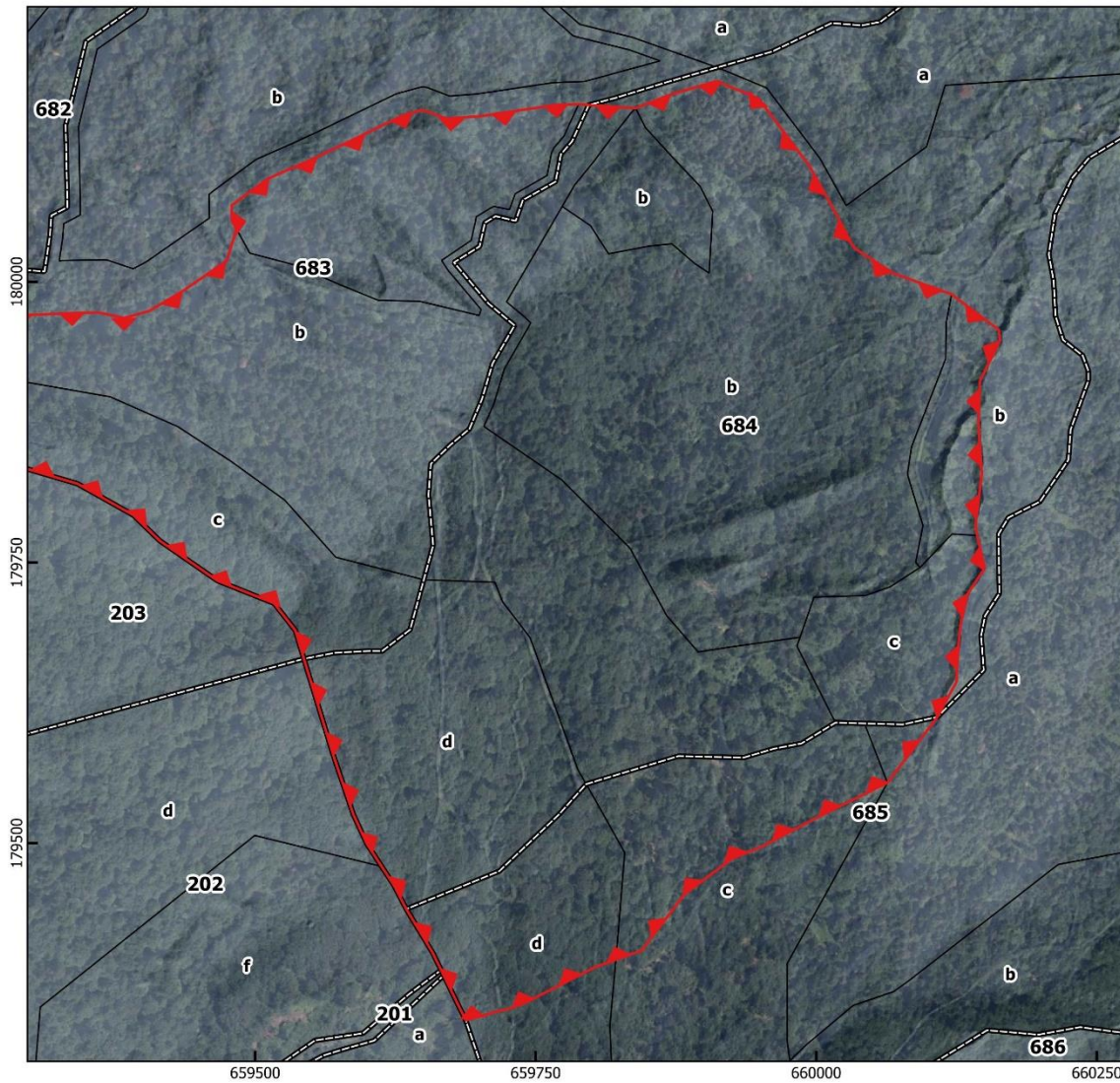
* według planu urządzenia lasu Nadleśnictwa Łosie na okres gospodarczy 2019-2028

Układ współrzędnych: PL-1992

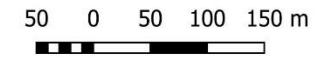
Ortofotomapa, cieniowanie:
Główny Urząd Geodezji i Kartografii,
usługa przeglądania (07.10.2024 r.)

Oddziały i wydzielenia leśne:
Bank Danych o Lasach (17.09.2024 r.)









Położenie i przebieg granicy rezerwatu przyrody "Kozie Żebro" i jego otuliny - ARKUSZ 4/4



Legenda

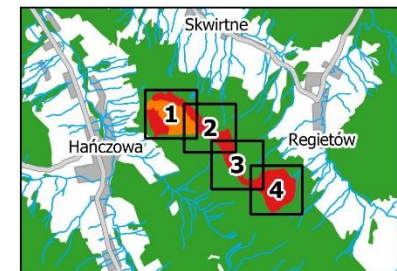
-  Granica rezerwatu przyrody
-  Granica otuliny
-  Oddział leśny *
-  Wydzielenie leśne *

* według planu urządzenia lasu Nadleśnictwa Łosie na okres gospodarczy 2019-2028

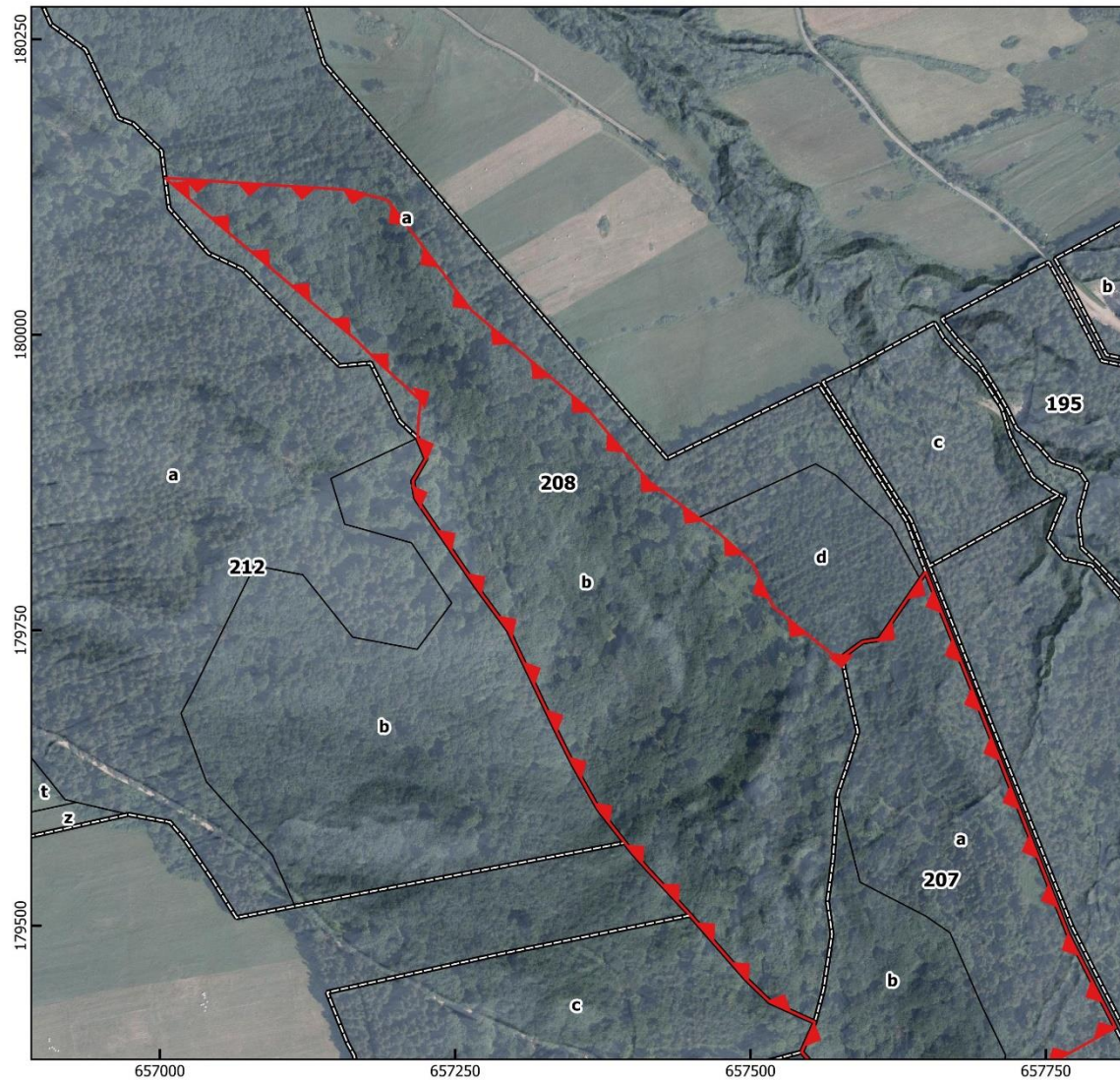
Układ współrzędnych: PL-1992

Ortofotomapa, cieniowanie:
Główny Urząd Geodezji i Kartografii,
usługa przeglądania (07.10.2024 r.)

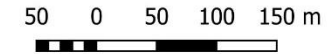
Oddziały i wydzielenia leśne:
Bank Danych o Lasach (17.09.2024 r.)







4. MARKOWIEC-GRÓDEK



Położenie i przebieg granicy rezerwatu przyrody "Markowiec-Gródek" i jego otuliny - ARKUSZ 1/4



Legenda

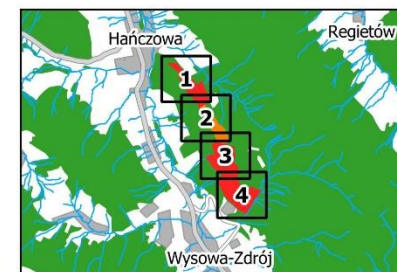
-  Granica rezerwatu przyrody
-  Granica otuliny
-  Oddział leśny *
-  Wydzielenie leśne *

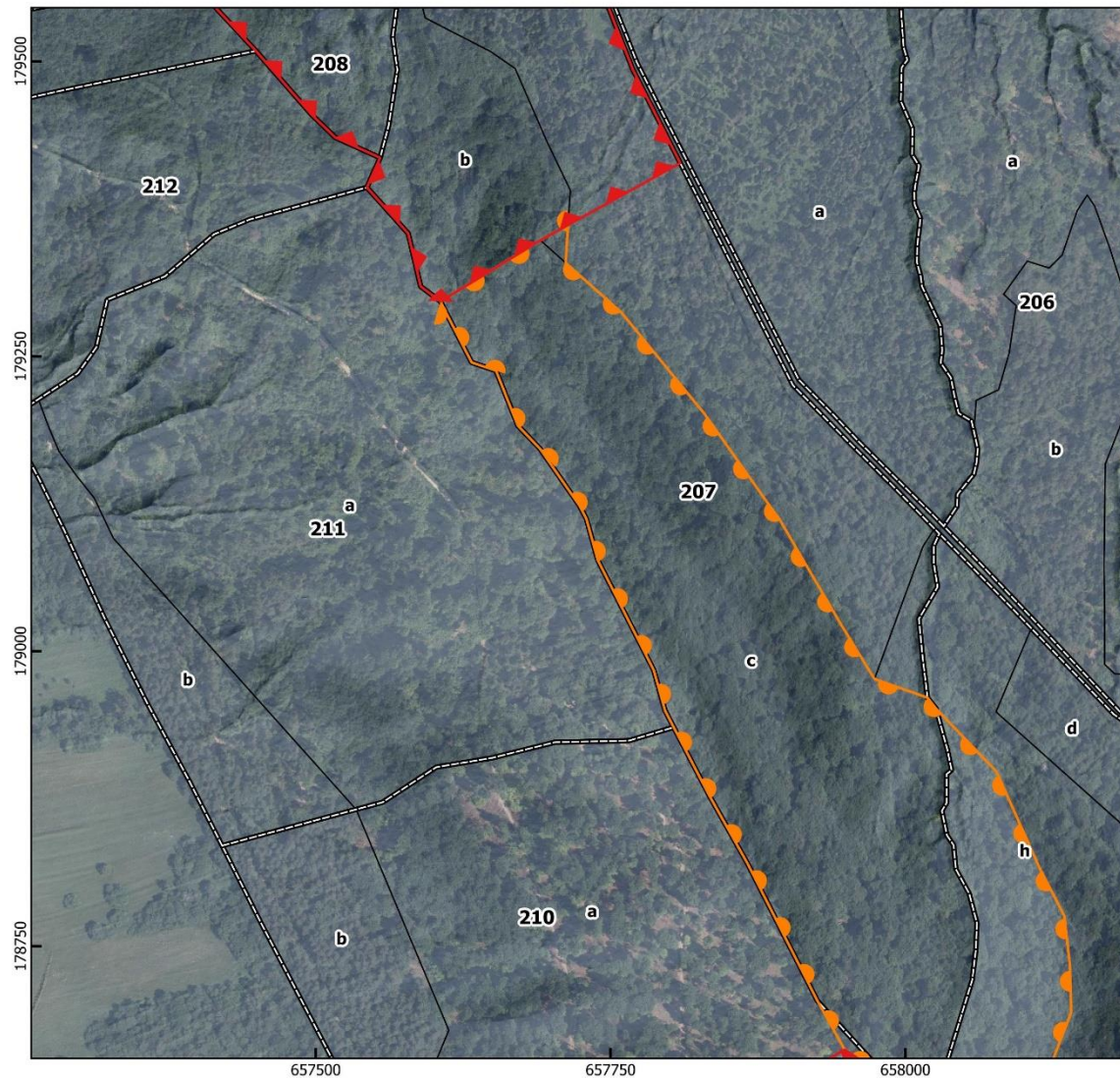
* według planu urządzenia lasu Nadleśnictwa Łosie na okres gospodarczy 2019-2028

Układ współrzędnych: PL-1992

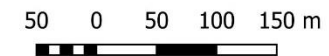
Ortofotomapa, cieniowanie:
Główny Urząd Geodezji i Kartografii,
usługa przeglądania (07.10.2024 r.)

Oddziały i wydzielenia leśne:
Bank Danych o Lasach (17.09.2024 r.)









Położenie i przebieg granicy rezerwatu przyrody "Markowiec-Gródek" i jego otuliny - ARKUSZ 2/4



Legenda

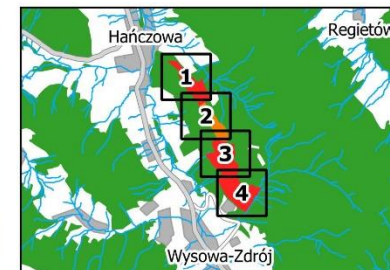
-  Granica rezerwatu przyrody
-  Granica otuliny
-  Oddział leśny *
-  Wydzielenie leśne *

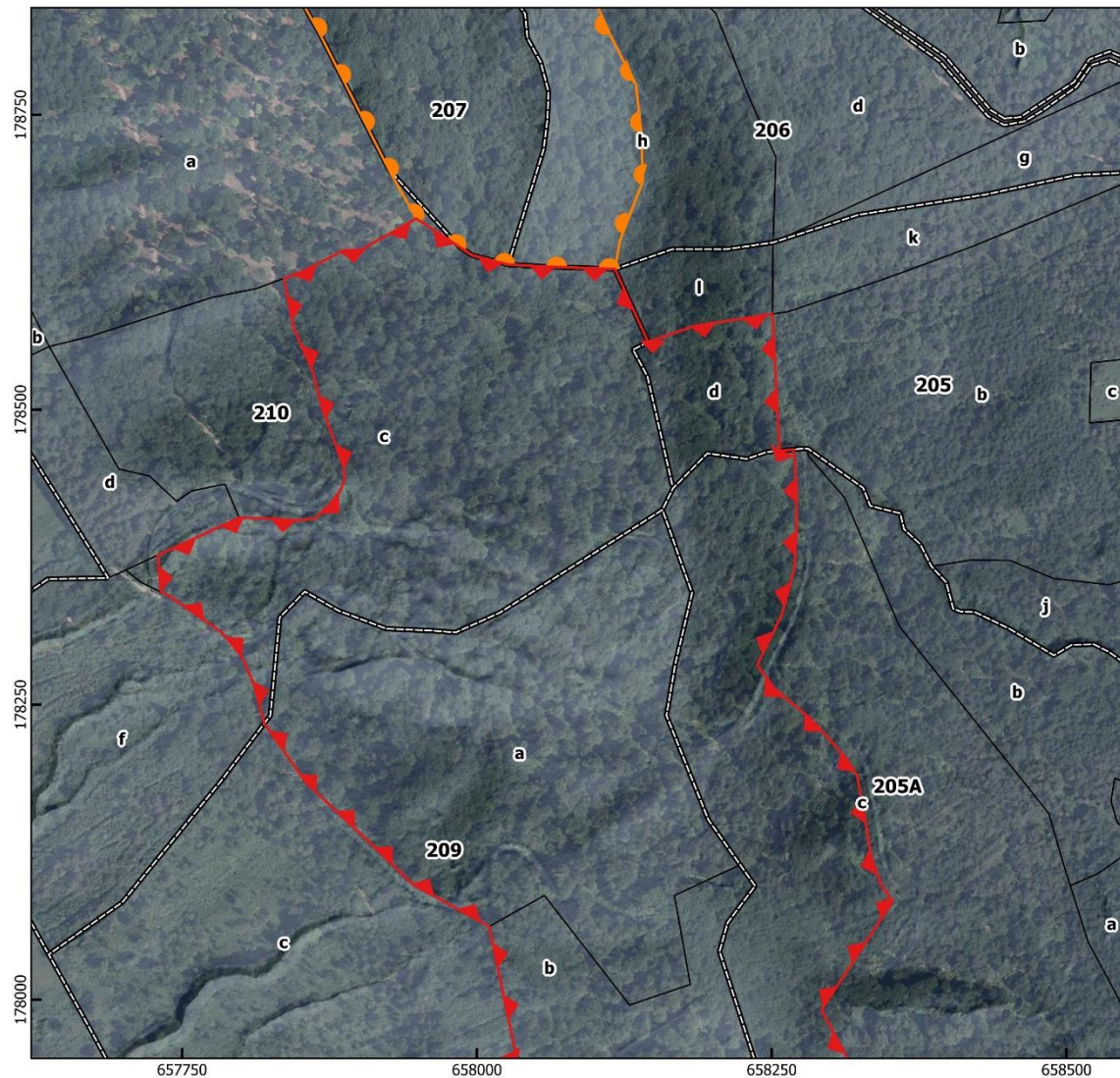
* według planu urządzenia lasu Nadleśnictwa Łosie na okres gospodarczy 2019-2028

Układ współrzędnych: PL-1992

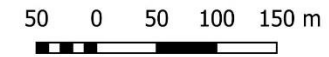
Ortofotomapa, cieniowanie:
Główny Urząd Geodezji i Kartografii,
usługa przeglądania (07.10.2024 r.)

Oddziały i wydzielenia leśne:
Bank Danych o Lasach (17.09.2024 r.)



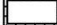





Położenie i przebieg granicy rezerwatu przyrody "Markowiec-Gródek" i jego otuliny - ARKUSZ 3/4



Legenda

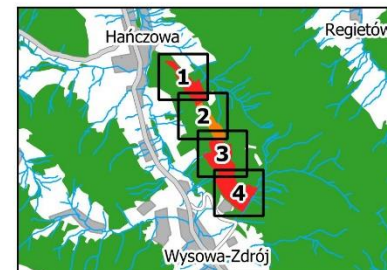
-  Granica rezerwatu przyrody
-  Granica otuliny
-  Oddział leśny *
-  Wydzielenie leśne *

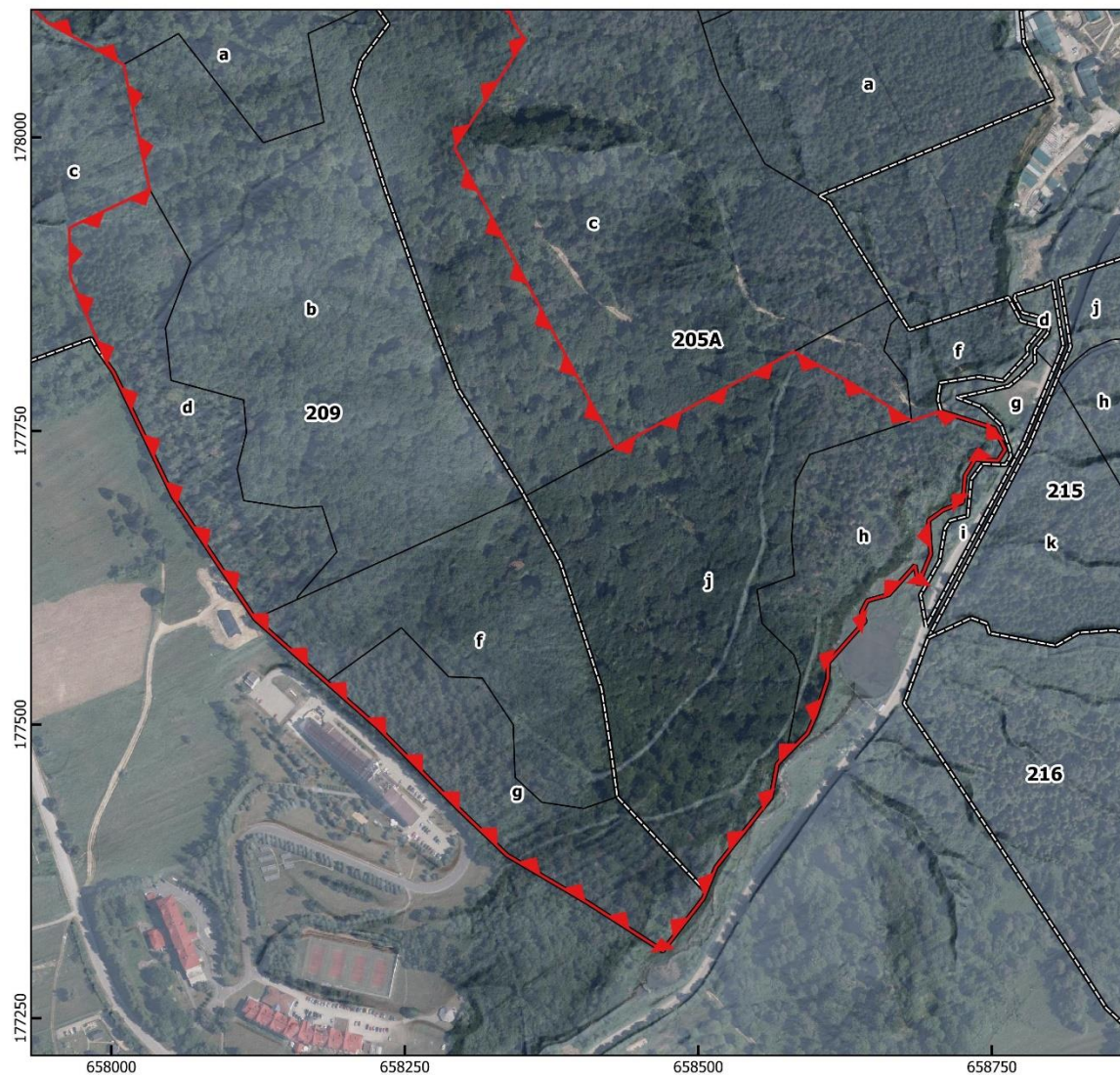
* według planu urządzenia lasu Nadleśnictwa Łosie na okres gospodarczy 2019-2028

Układ współrzędnych: PL-1992

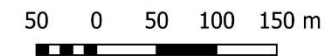
Ortofotomapa, cieniowanie:
Główny Urząd Geodezji i Kartografii,
usługa przeglądania (07.10.2024 r.)

Oddziały i wydzielenia leśne:
Bank Danych o Lasach (17.09.2024 r.)



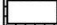





Położenie i przebieg granicy rezerwatu przyrody "Markowiec-Gródek" i jego otuliny - ARKUSZ 4/4



Legenda

-  Granica rezerwatu przyrody
-  Granica otuliny
-  Oddział leśny *
-  Wydzielenie leśne *

* według planu urządzenia lasu Nadleśnictwa Łosie na okres gospodarczy 2019-2028

Układ współrzędnych: PL-1992

Ortofotomapa, cieniowanie:
Główny Urząd Geodezji i Kartografii,
usługa przeglądania (07.10.2024 r.)

Oddziały i wydzielenia leśne:
Bank Danych o Lasach (17.09.2024 r.)

