



# DZIENNIK URZĘDOWY

## WOJEWÓDZTWA MAZOWIECKIEGO

---

Warszawa, dnia 2 sierpnia 2016 r.

Poz. 7243

### ZARZĄDZENIE REGIONALNEGO DYREKTORA OCHRONY ŚRODOWISKA W WARSZAWIE

z dnia 20 lipca 2016 r.

#### w sprawie rezerwatu przyrody Baranie Góry

Na podstawie art. 13 ust. 3 ustawy z dnia 16 kwietnia 2004 r. o ochronie przyrody (Dz.U. z 2015 r. poz. 1651 i 1936 oraz z 2016 r. poz. 422) zarządza się, co następuje:

§ 1. 1. Rezerwat przyrody Baranie Góry, zwany dalej „rezerwatem”, stanowi obszar lasu, o łącznej powierzchni 176,62 ha, położony na terenie powiatu mławskiego, gminy Lipowiec Kościelny, w województwie mazowieckim.

2. Wykaz działek ewidencyjnych wchodzących w skład rezerwatu określa załącznik nr 1 do zarządzenia.

3. Przebieg granicy rezerwatu określa mapa stanowiąca załącznik nr 2 do zarządzenia.

4. Opis przebiegu granicy rezerwatu w formie wykazu współrzędnych punktów załamania granicy, określa załącznik nr 3 do zarządzenia.

§ 2. Celem ochrony rezerwatu jest zachowanie ze względów naukowych i dydaktycznych naturalnego krajobrazu leśnego o urozmaiconej rzeźbie terenu, zawierającego bogaty wielogatunkowy drzewostan z typowo wykształconym zbiorowiskiem dąbrowy pełnikowej oraz licznymi stanowiskami roślin rzadkich i chronionych.

§ 3. Dla rezerwatu ustala się:

1) rodzaj - Leśny (L);

2) typ i podtyp:

a) ze względu na dominujący przedmiot ochrony:

- typ - Fitocenotyczny (PFi),

- podtyp - zbiorowisk leśnych (zl),

b) ze względu na główny typ ekosystemu:

- typ - Leśny i borowy (EL),

- podtyp - lasów nizinnych (lni).

§ 4. Nadzór nad rezerwatem sprawuje Zastępca Regionalnego Dyrektora Ochrony Środowiska w Warszawie, Regionalny Konserwator Przyrody.

§ 5. Zarządzenie wchodzi w życie po upływie 14 dni od dnia ogłoszenia.

Regionalny Dyrektor Ochrony Środowiska  
w Warszawie:  
*Arkadiusz Siembida*

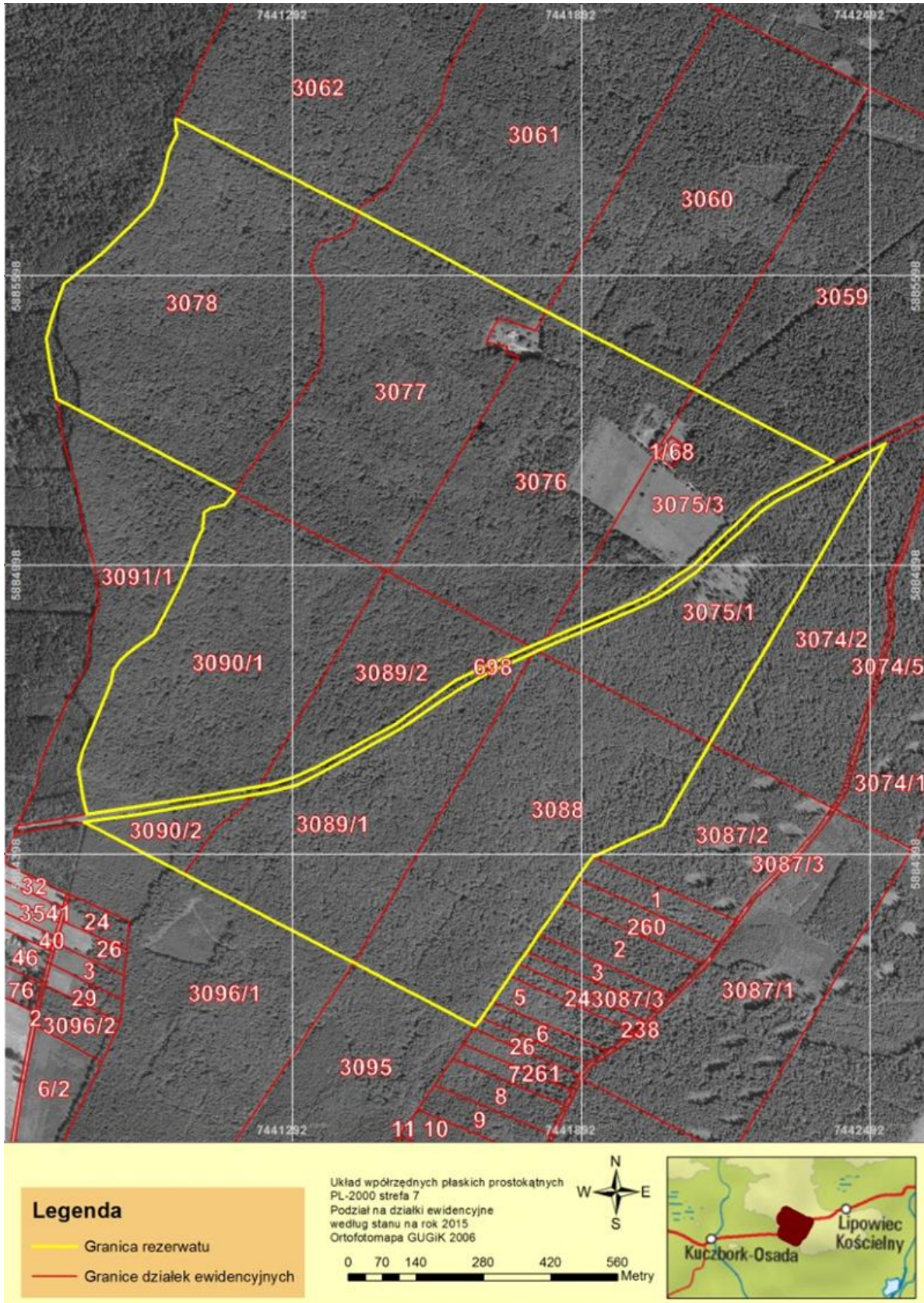
Załącznik Nr 1 do Zarządzenia  
Regionalnego Dyrektora Ochrony Środowiska w Warszawie  
z dnia 20 lipca 2016 r.

**Wykaz działek ewidencyjnych wchodzących w skład rezerwatu**

Podział administracyjny		Podział geodezyjny		Powierzchnia działki ewidencyjnej w części stanowiąca rezerwat [ha]
Powiat	Gmina	Obręb ewidencyjny	Numer działki ewidencyjnej	
Mławski	Lipowiec Kościelny	Lipowiec Kościelny	3075/1	13,74
Mławski	Lipowiec Kościelny	Lipowiec Kościelny	3075/3	10,48
Mławski	Lipowiec Kościelny	Lipowiec Kościelny	1/68	0,18
Mławski	Lipowiec Kościelny	Lipowiec Kościelny	3076	22,64
Mławski	Lipowiec Kościelny	Lipowiec Kościelny	3077	23,93
Mławski	Lipowiec Kościelny	Lipowiec Kościelny	3078	28,95
Mławski	Lipowiec Kościelny	Lipowiec Kościelny	3088	24,70
Mławski	Lipowiec Kościelny	Lipowiec Kościelny	3089/1	17,37
Mławski	Lipowiec Kościelny	Lipowiec Kościelny	3089/2	8,93
Mławski	Lipowiec Kościelny	Lipowiec Kościelny	3090/1	23,50
Mławski	Lipowiec Kościelny	Lipowiec Kościelny	3090/2	2,20

Załącznik Nr 2 do Zarządzenia  
Regionalnego Dyrektora Ochrony Środowiska w Warszawie  
z dnia 20 lipca 2016 r.

**Przebieg granicy rezerwatu**



Załącznik Nr 3 do Zarządzenia  
Regionalnego Dyrektora Ochrony Środowiska w Warszawie  
z dnia 20 lipca 2016 r.

**Opis przebiegu granicy rezerwatu**

Układ współrzędnych płaskich prostokątnych PL-2000 strefa 7		
Lp	Punkt X	Punkt Y
1	7441685,01	5884057,77
2	7441672,34	5884039,46
3	7441419,88	5884171,28
4	7441066,59	5884355,42
5	7440858	5884464,12
6	7440858,07	5884464,14
7	7440875,6	5884467,28
8	7440966,56	5884479,31
9	7441104,85	5884502,68
10	7441210,41	5884521,08
11	7441251,26	5884528,2
12	7441302,9	5884542,05
13	7441341,93	5884561,19
14	7441510,92	5884654,07
15	7441635,81	5884739,44
16	7441700,41	5884774,74
17	7441792,28	5884815,6
18	7441801,35	5884819,64
19	7441818,59	5884827,3
20	7442012,66	5884909,88
21	7442052,61	5884929,29
22	7442083,26	5884949,01
23	7442130,44	5884981,84
24	7442268,27	5885110,39
25	7442297,6	5885131,03
26	7442423,54	5885198,33
27	7442525,87	5885250,83
28	7442366	5884976,03
29	7442237,82	5884758,36
30	7442159,88	5884627,06
31	7442062,44	5884458,77
32	7441914,83	5884391,98
33	7441883,75	5884346,72
34	7441852,35	5884300,98
35	7441833,88	5884274,09
36	7441803,86	5884230,55
37	7441793,49	5884215,5
38	7441778,81	5884194,21
39	7441761,2	5884168,67
40	7441745,44	5884145,81
41	7441744,44	5884144,36
42	7441722,95	5884113
43	7441707,67	5884090,71
44	7441693,79	5884070,47
45	7441685,01	5884057,77
46	7440965,84	5884495,84
47	7440864,89	5884480,33

48	7440856,37	5884509,51
49	7440845,22	5884575,44
50	7440854,81	5884609,66
51	7440914,08	5884752,87
52	7440919,15	5884779,04
53	7440934,74	5884800,89
54	7440944,11	5884810,98
55	7440958,81	5884822,44
56	7441003,72	5884853,66
57	7441053,79	5884950,06
58	7441078,29	5885005,56
59	7441086,58	5885035,38
60	7441104,63	5885072,04
61	7441108,11	5885107,17
62	7441120,26	5885115,36
63	7441150,05	5885124,06
64	7441170,88	5885149,75
65	7440800,88	5885344,17
66	7440799,72	5885351,02
67	7440785,64	5885425,68
68	7440780,354	5885464,344
69	7440779,63	5885469,64
70	7440783,34	5885482,3
71	7440790,305	5885506,604
72	7440794,61	5885521,63
73	7440812,73	5885573,603
74	7440815,78	5885582,35
75	7440815,827	5885582,388
76	7440867,1	5885623,73
77	7440898,71	5885648,26
78	7440925,637	5885675,115
79	7440947,4	5885696,82
80	7440995,69	5885743,74
81	7441019,077	5885792
82	7441019,13	5885792,11
83	7441019,397	5885793,315
84	7441028,742	5885835,48
85	7441032,94	5885854,42
86	7441040,148	5885869,786
87	7441051,28	5885893,52
88	7441049,513	5885905,481
89	7441047,43	5885919,58
90	7441049,75	5885924,96
91	7441051,035	5885924,307
92	7441426,75	5885733,39
93	7441819,54	5885524,21
94	7442127,13	5885364,99
95	7442416,67	5885213,02
96	7442286,28	5885145,79
97	7442256,04	5885123,67
98	7442123,5	5884996,42
99	7442072,81	5884963,1
100	7442045,92	5884942,97
101	7442002,44	5884921,15
102	7441815,3	5884840,89
103	7441787,52	5884828,98

104	7441698,81	5884790,93
105	7441629,16	5884757,09
106	7441504,46	5884666,6
107	7441338,51	5884576,82
108	7441298,37	5884558,57
109	7441249,34	5884542,44
110	7441222,35	5884537,9
111	7441103,64	5884517,93
112	7440965,84	5884495,84