

Wykonawca wyceny : Certyfikowany Rzeczoznawca mgr inż. Wojciech Sokołowski

**DANE IDENTYFIKACYJNE POJAZDU**

Dane: [O] XI-2024

Marka: SKODA

Rok produkcji: 2013

Model: Superb II 1.8 MR`08 E5

Wersja: Elegance DSG7

Nr rejestracyjny: BI8515X

Rodzaj pojazdu: Samochód osobowy

VIN: TMBAB73T1E9009810

Nr INFO-EKSPERT	034-01379
Data pierwszej rejestracji	2013/06/27
Wskazanie drogomierza	288162 km
Okres eksploatacji pojazdu (13/06/27-24/11/05)	136 mies.
Oznaczenie typu	3T
Dop. masa całkow.	2091 kg
Rodzaj nadwozia	sedan 4 drzwiowy
Jednostka napędowa	z zapłonem iskrowym (wtrysk)
Pojemność / Moc silnika	1798 ccm / 118kW (160KM)
Doladowanie	Turbosp. z chłodn. powietrza
Liczba cylindrów / Układ cylindrów / Liczba zaworów	4 / rzędowy / 16
Rodzaj skrzyni biegów	automatyczna
Rodzaj napędu	przedni (4x2)

Wartość rynkowa brutto wyżej zidentyfikowanego pojazdu, określona na dzień wykonania opinii wynosi:

**20800 PLN w tym VAT (23,0%) 3889,43 PLN****ZAŁĄCZNIKI**

- 1 Wycena wartości - druk podstawowy
- 2 Wycena wartości - arkusz kontrolny
- 3 Dokumentacja fotograficzna

**Opiniujący:****mgr inż. Wojciech Sokołowski,**wpisany na **Listę Biegłych Skarbowych**

pod nr 63 Izby Administracji Skarbowej

w Białymstoku

Certyfikowany Rzeczoznawca Samochodowy

z listy Ministra Infrastruktury nr RS001692,

Certyfikat nr 619/II potwierdzony przez Centrum

Certyfikacji Rzeczoznawców Polskiego Związku

Motorowego z zakresu Techniki Samochodowej,

Bezpieczeństwa Ruchu Drogowego, Rekonstrukcji

Kolizji, Wypadków i Zdarzeń Drogowych, Wyceny

Wartości oraz Kosztów i Jakości Napraw

Samochodowych, Wyceny Maszyn i Urządzeń.



Wykonawca wyceny : Certyfikowany Rzeczoznawca mgr inż. Wojciech Sokołowski

**DANE IDENTYFIKACYJNE POJAZDU**

Dane: [O] XI-2024

Marka: SKODA

Rok produkcji: 2013

Model: Superb II 1.8 MR'08 E5

Wersja: Elegance DSG7

Nr rejestracyjny: BI8515X

Rodzaj pojazdu: Samochód osobowy

VIN: TMBAB73T1E9009810

Nr INFO-EKSPERT	034-01379
Data pierwszej rejestracji	2013/06/27
Wskazanie drogomierza	288162 km
Okres eksploatacji pojazdu (13/06/27-24/11/05)	136 mies.
Oznaczenie typu	3T
Dop. masa całkow.	2091 kg
Rodzaj nadwozia	sedan 4 drzwiowy
Jednostka napędowa	z zapłonem iskrowym (wtrysk)
Pojemność / Moc silnika	1798 ccm / 118kW (160KM)
Doładowanie	Turbosp. z chłodn. powietrza
Liczba cylindrów / Układ cylindrów / Liczba zaworów	4 / rzędowy / 16
Rodzaj skrzyni biegów	automatyczna
Rodzaj napędu	przedni (4x2)

**WYPOSAŻENIE STANDARDOWE (2012.11-2013.03)**

L.p.	Nazwa elementu wyposażenia	L.p.	Nazwa elementu wyposażenia
1	ABS - system zapobiegający blokowaniu kół	28	Poduszka powietrzna kolanowa kierowcy
2	Antena radiowa podwójna	29	Poduszka powietrzna pasażera z możliwością odłączenia
3	Blokada mechanizmu różnicowego centralnego elektroniczna EDL	30	Poduszki powietrzne boczne przednie
4	Czujniki parkowania - przód	31	Siedzenia tylne dzielone asymetrycznie
5	Czujniki parkowania - tył	32	Siedzenia tylne podgrzewane
6	Dysze spryskiwaczy podgrzewane	33	Spryskiwacze reflektorów
7	Filtr p/pyłkowy	34	Sterowanie radiem w kierownicy
8	Fotel kierowcy regulowany elektrycznie	35	System DSR
9	Fotel kierowcy z pamięcią położenia	36	System dystrybucji siły hamowania elektroniczny EBV
10	Fotel kierowcy z regulacją odcinka lędźwiowego elektryczną	37	System elektronicznej kontroli toru jazdy ESP
11	Fotel kierowcy z regulacją wysokości elektryczną	38	System kontroli ciśnienia w oponach
12	Fotel pasażera regulowany elektrycznie	39	System p/poślizgowy MSR
13	Fotel pasażera z regulacją odcinka lędźwiowego elektryczną	40	System p/poślizgowy przy przyspieszaniu ASR
14	Fotel pasażera z regulacją wysokości elektryczną	41	System pokolizyjny ACS
15	Głośniki 8 szt.	42	System wspomagania nagłego hamowania
16	Immobilizer	43	System zmiennego otwierania pokrywy bagażnika - TWINDOOR
17	Klimatyzacja automatyczna 2 strefowa	44	Tarcze kół aluminiowe 17"
18	Kurtyny powietrzne boczne	45	Tempomat
19	Listwy boczne ochronne chromowane	46	Worek na narty
20	Lusterka zewnętrzne składane elektrycznie	47	Wycieraczki z czujnikiem deszczu
21	Lusterka zewnętrzne ściemniane automatycznie	48	Wykończenie wnętrza elementami chromowanymi
22	Lusterka zewnętrzne w kolorze nadwozia	49	Wykończenie wnętrza w kolorze drewna Noblesse
23	Lusterka zewnętrzne z pamięcią położenia	50	Wyświetlacz Maxi-DOT
24	Lusterko wewnętrzne ściemniane automatycznie	51	Zamek centralny zdalnie sterowany
25	Napinacze przednich pasów bezpieczeństwa pirotechniczne	52	Zestaw naprawczy opon
26	Podłokietnik przedni z wyświetlaczem temperatury i zegarem	53	Złącze "AUX"
27	Poduszka powietrzna kierowcy		
L.p.	Nazwa pakietu / elementu pakietu wyposażenia standardowego		
1	Fotele przednie podgrzewane		

- Fotel kierowcy podgrzewany  
Fotel pasażera podgrzewany
- 2 Kierownica 4-ramienna pokryta skórą  
Kierownica 4-ramienna  
Kierownica pokryta skórą
- 3 Lusterka zewnętrzne podgrzewane i regulowane elektrycznie  
Lusterka zewnętrzne regulowane elektrycznie  
Lusterka zewnętrzne podgrzewane elektrycznie
- 4 Radioodtwarzacz Bolero CD + MP3 + zmieniarzka CD  
Zmieniarzka CD  
Radioodtwarzacz CD + MP3
- 5 Reflektory bi-ksenonowe z doświetlaniem łuków  
Reflektory z doświetlaniem łuków  
Reflektory bi-ksenonowe
- 6 Szyby przednie i tylne regulowane elektrycznie  
Szyby przednie regulowane elektrycznie  
Szyby tylne regulowane elektrycznie
- 7 Światła p/mgielne przednie z doświetlaniem zakrętów  
Światła p/mgielne przednie  
System doświetlania zakrętów

**KOREKTY**

**WARTOŚĆ BAZOWA BRUTTO (138 mies.)** ..... **35 500 PLN**  
**KOREKTA ZA PIERWSZĄ REJESTRACJĘ** ..... **186 PLN**

*Korekta uwzględnia wpływ daty pierwszej rejestracji pojazdu (pierwszego dopuszczenia do ruchu po zakupieniu pojazdu nowego) na jego wartość. Przyjmuje się, że pojazd bazowy został zarejestrowany po raz pierwszy 2013/05/15. Pojazd wyceniany został zarejestrowany 1 miesiąc później, zatem jego okres eksploatacji jest krótszy od okresu eksploatacji pojazdu bazowego i stąd wynika dodatnia korekta wartości.*

**KOREKTA ZA PRZEBIEG** ..... **- 7 007 PLN**

*Korekta uwzględnia wpływ przebiegu pojazdu na jego wartość. Wartość bazowa (skorygowana o wpływ pierwszej rejestracji) została określona dla przebiegu normatywnego 190 000 km. Zweryfikowany przebieg wycenianego pojazdu jest większy od normatywnego o 98 162 km. Powoduje to zastosowanie korekty wartości w wysokości -19,63%.*

**KOREKTY RÓŻNE** ..... **- 7 900 PLN**

**W tym:** [%] Wart. [PLN]

**Stan utrzymania i dbałość o pojazd** -5,0 -1 433

*Stan utrzymania i dbałość o pojazd mogą mieć wpływ na wartość rynkową pojazdu w przypadku, gdy stan wycenianego pojazdu istotnie odbiega od dobrego, odpowiedniego dla danego okresu eksploatacji i przebiegu. Stwierdzony ponadprzeciętnie dobry stan świadczący o wyjątkowej dbałości o pojazd może stanowić podstawę korekty dodatniej wartości, stan gorszy od typowego dobrego - podstawę do korekty ujemnej.  
W pojeździe stwierdzono: liczne wgniecenia poszycia lakierowanego nadwozia, liczne odpryski powłoki lakierowej poszycia nadwozia.*

**Szczególny charakter eksploatacji** -10,0 -2 867

*Negatywny wpływ na wartość rynkową może mieć używanie pojazdu w nietypowych warunkach, jak też w nietypowy sposób, np.: do nauki jazdy, do jazd sportowych i testowych, samochodu osobowego do celów zarobkowych, częsta jazda z przyczepą przez samochód osobowy lub terenowy, itp. Wielkość tej korekty szacuje się w zależności od intensywności i okresu eksploatacji pojazdu w szczególny sposób.  
Pojazd użytkowany w firmie.*

**Konieczne naprawy pojazdu** -12,6 -3 600

*Konieczność wykonania naprawy wycenianego pojazdu jest podstawą do obniżenia jego wartości w stosunku do wartości pojazdu sprawnego. O wielkości korekty decyduje koszt naprawy przywracającej pojazd do stanu technicznego odpowiedniego do okresu użytkowania pojazdu, jego przebiegu i ogólnego stanu technicznego.  
Uszkodzona szyba czołowa  
Uszkodzony lewy przedni błotnik, pokrywa przednia, pokrywa tylna.*

---

**Wartość rynkowa brutto wyżej zidentyfikowanego pojazdu, określona na dzień wykonania opinii wynosi:**

**20800 PLN**

(słownie: dwadzieścia tysięcy osiemset złotych)

w tym VAT (23,0%) 3889,43 PLN

**Wartość określono na podstawie:**

- notowań wartości rynkowych z bazy pojazdów "Komputerowego Systemu INFO-EKSPERT" na XI-2024 zaakceptowanych przez wykonawcę opinii,
- korekt mających wpływ na wartość pojazdu.

**ARKUSZ USTALENIA WARTOŚCI POJAZDU**

do wyceny nr: 174/50/24/K-ekonomiczno-techn

z dnia: 2024/11/05

Wykonawca wyceny : Certyfikowany Rzeczoznawca mgr inż. Wojciech Sokołowski

**DANE IDENTYFIKACYJNE POJAZDU**

Dane: [O] XI-2024

Marka: SKODA

Rok produkcji: 2013

Model: Superb II 1.8 MR`08 E5

Wersja: Elegance DSG7

Nr rejestracyjny: BI8515X

Rodzaj pojazdu: Samochód osobowy

Nr IE: 034-01379

**USTALENIE WARTOŚCI POJAZDU**

Ostatnia cena nowego pojazdu: 114 500 PLN brutto na 10/2013

**KATALOG WARTOŚCI BAZOWYCH (BRUTTO):**

rok	mies.	wart. z katal. [PLN]	wart. zadana [PLN]
2013	05	35500	35500
2012	05	33200	33200
2011	05	31050	31050
2010	05	29050	29050
2009	05	27250	27250
2008	05	25550	25550
WARTOŚĆ BAZOWA BRUTTO (138 mies.)			35 500 PLN

Normatywny okres eksploatacji	138 mies.
DATA PIERWSZEJ REJESTRACJI (rok/mies/dn)	2013/06/27
Rzeczywisty okres eksploatacji	136 mies.
KOREKTA ZA PIERWSZĄ REJESTRACJĘ	186 PLN po korekcie: 35 686 PLN

**LISTA WYPOSAŻENIA:**

Lista wyposażenia na podstawie informacji z bazy danych na okres: 2012.11-2013.03

Przebieg normatywny	190 000 km
Przebieg rzeczywisty odczytany	288 162 km
KOREKTA ZA PRZEBIEG	- 7 007 PLN po korekcie: 28 679 PLN

**ZASTOSOWANE KOREKTY RÓŻNE:**

Opis korekty	[%]	Wart. [PLN]
Stan utrzymania i dbałość o pojazd	-5,0	-1 433
Szczególny charakter eksploatacji	-10,0	-2 867
Konieczne naprawy pojazdu	-12,6	-3 600
KOREKTY RÓŻNE		- 7 900 PLN po korekcie: 20 779 PLN

WARTOŚĆ RYNKOWA BRUTTO PO ZAOKRĄGLENIU	20 800 PLN
--	------------



# DOKUMENTACJA FOTOGRAFICZNA

do wyceny nr: 174/50/24/K-ekonomiczno-techn

z dnia: 2024/11/05

## DANE IDENTYFIKACYJNE POJAZDU

Dane: [O] XI-2024

Marka: SKODA

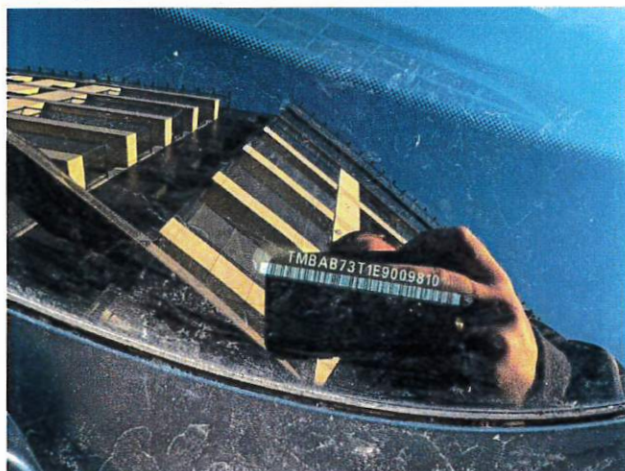
Rok produkcji: 2013

Model: Superb II 1.8 MR`08 E5

Wersja: Elegance DSG7

Nr rejestracyjny: BI8515X

Rodzaj pojazdu: Samochód osobowy



IMG\_4401



IMG\_4402



IMG\_4370



IMG\_4403



IMG\_4388



IMG\_4389





IMG\_4371



IMG\_4372



IMG\_4373



IMG\_4374



IMG\_4375



IMG\_4376



IMG\_4377



IMG\_4378





IMG\_4379



IMG\_4380



IMG\_4381



IMG\_4382



IMG\_4383



IMG\_4384



IMG\_4385



IMG\_4386





IMG\_4387



IMG\_4390



IMG\_4391



IMG\_4392



IMG\_4393



IMG\_4394



IMG\_4395



IMG\_4396

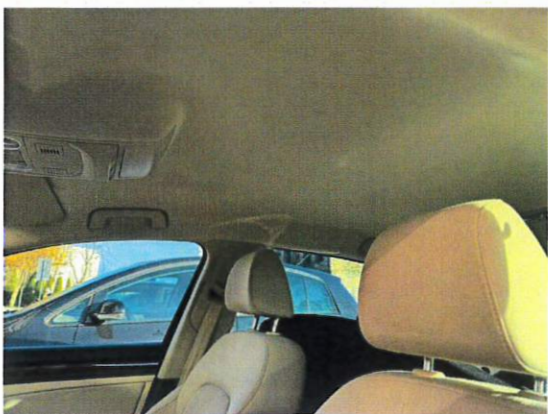




IMG\_4397



IMG\_4398



IMG\_4399



IMG\_4400