

Meldunki epidemiologiczne

Zachorowania i podejrzenia zachorowań na grypę w Małopolsce

Sekcja Budżetu Zadaniowego, Planowania i Analiz – Wojewódzka Stacja Sanitarno-Epidemiologiczna w Krakowie

Rok: 2021

Miesiąc: listopad

Numer: 11C (43)

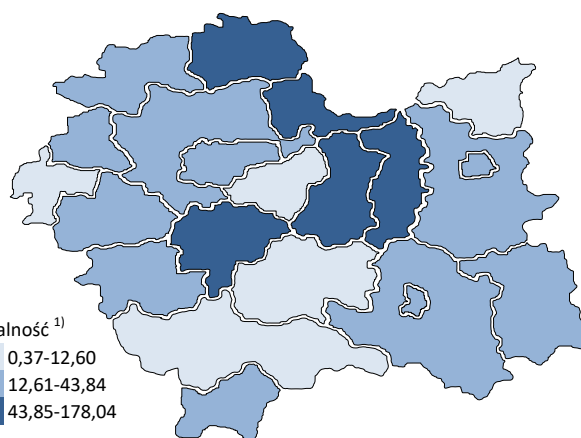
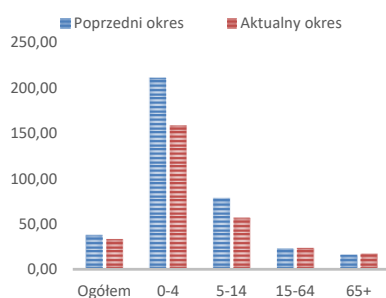
Okres: 16-22 listopada

Analiza za okres od 16 do 22 listopada 2021 r.

Zachorowania i podejrzenia zachorowań na grypę w okresie od 16 do 22 listopada 2021 r. wg wieku i powiatów

Powiat	Ogółem			Wiek (ukończone lata)							
	liczba	zapadalność ¹⁾	wzrost /spadek zapadalności ^{2,3)}	0-4		5-14		15-64		65+	
				liczba	zapadalność ¹⁾	liczba	zapadalność ¹⁾	liczba	zapadalność ¹⁾	liczba	zapadalność ¹⁾
MAŁOPOLSKA	7 987	33,46	-4,40	2 062	158,36	1 458	56,84	3 748	23,64	719	17,33
bocheński	621	82,95	-17,33	128	291,59	107	119,09	318	63,84	68	58,24
brzeski	666	102,27	57,26	118	346,21	72	98,40	355	80,53	121	117,26
chrzanowski	215	24,84	-1,14	44	119,09	39	47,24	109	19,06	23	13,19
dąbrowski	19	4,60	0,58	5	24,84	7	16,91	7	2,46	0	0,00
gorlicki	197	25,94	-3,44	42	110,44	42	49,37	91	17,93	22	17,08
m. Kraków	1 873	34,31	6,85	460	141,78	279	55,11	1 068	30,34	66	5,95
krakowski	355	18,02	4,74	100	95,29	75	33,09	157	11,89	23	7,22
limanowski	18	1,95	0,53	2	3,31	2	1,67	7	1,13	7	5,64
miechowski	604	178,04	4,97	101	649,64	126	377,68	293	133,55	84	118,39
myślenicki	553	61,73	-56,16	237	440,73	110	100,89	179	29,55	27	21,23
Nowy Sącz i nowosądecki	761	36,16	-18,39	239	188,68	148	58,38	309	21,82	65	21,09
nowotarski	169	12,60	1,57	53	73,39	35	23,07	69	7,58	12	5,78
olkuski	339	43,84	-34,80	99	298,06	83	110,79	128	25,24	29	18,34
oświęcimski	4	0,37	0,21	0	0,00	0	0,00	3	0,43	1	0,49
proszowicki	533	176,84	28,49	114	784,10	111	365,88	237	117,92	71	127,82
suski	134	22,85	-43,85	26	85,96	30	45,05	62	15,74	16	16,76
Tarnów i tarnowski	554	25,64	-2,34	151	146,51	125	56,68	225	15,47	53	13,85
wadowicki	164	14,67	-0,20	63	103,58	25	19,80	56	7,47	20	11,08
wielicki	52	5,69	-46,65	23	42,24	7	6,21	22	3,59	0	0,00
tatrzański	156	32,75	7,77	57	234,33	35	67,64	53	16,75	11	13,11

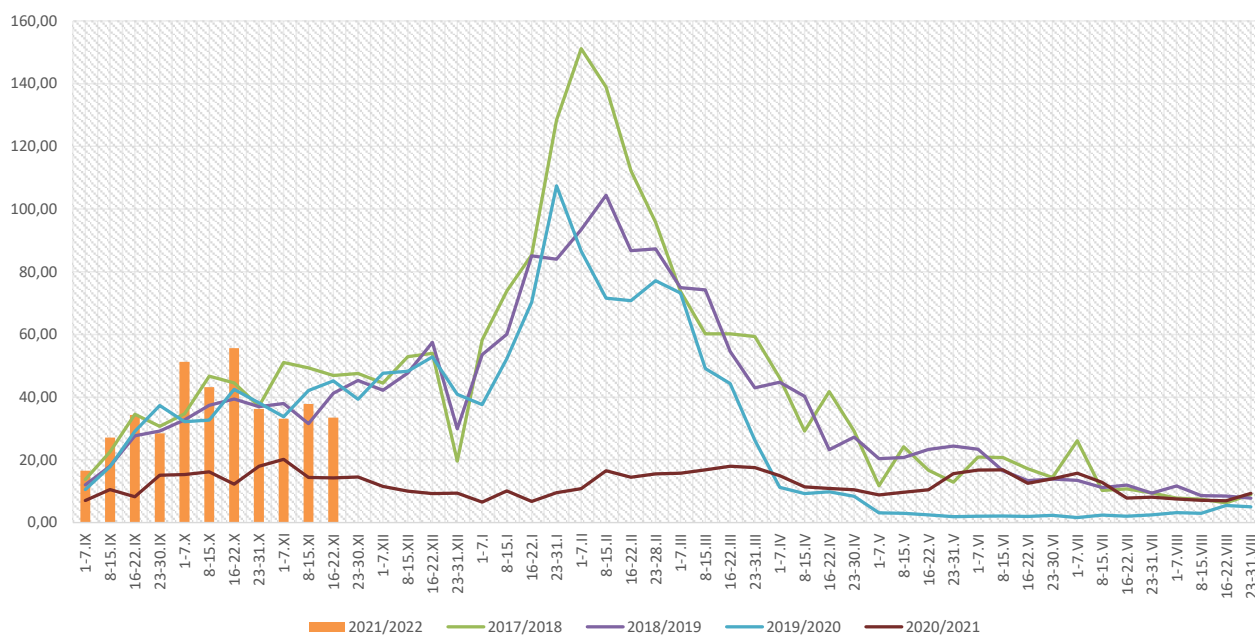
ZAPADALNOŚĆ¹⁾
W OKRESIE OD 16 DO 22
LISTOPADA 2021 R. ORAZ
W POPRZEDNIM OKRESIE
SPRAWOZDAWCZYM³⁾
WG WIEKU



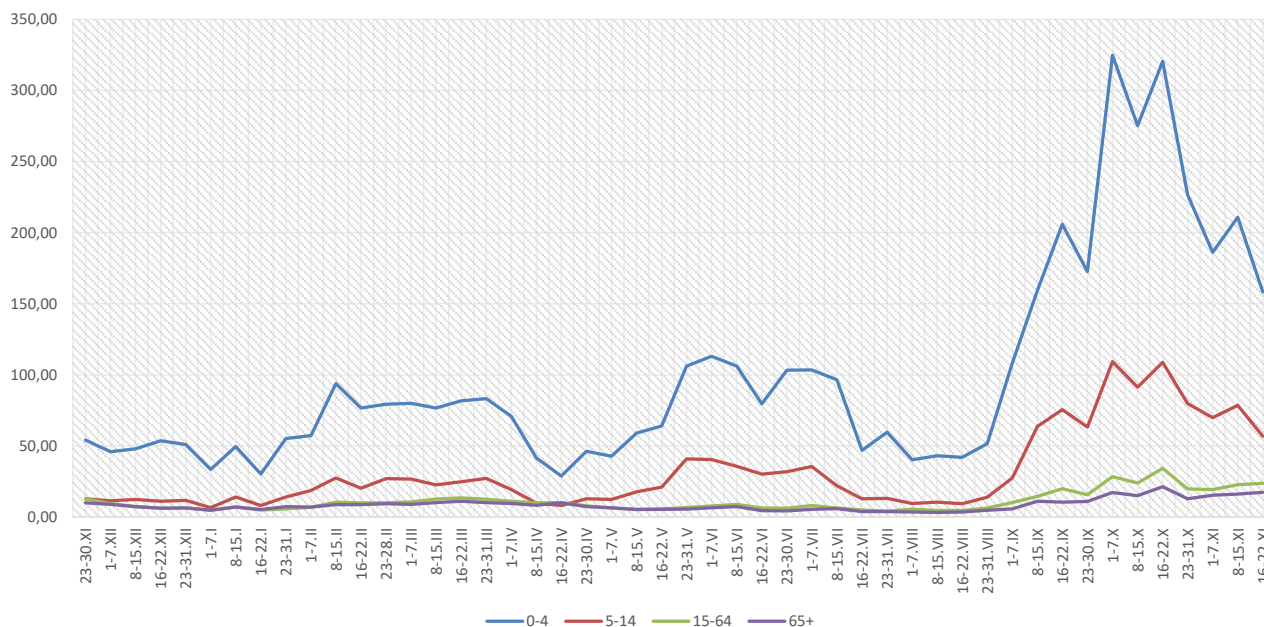
Objaśnienia:

- 1) Przeciętna dzienna zapadalność na 100 tys. ludności wg stanu w dniu 31 grudnia 2020 r.
- 2) Różnica w stosunku do poprzedniego okresu sprawozdawczego.
- 3) Okres od 8 do 15 listopada 2021 r.

Zapadalność ¹⁾ na grypę i podejrzenia grypy w sezonie epidemicznym 2021/2022 w porównaniu z poprzednimi sezonami wg okresowych meldunków



Zapadalność ¹⁾ na grypę i podejrzenia grypy w okresie od 23 listopada 2020 r. do 22 listopada 2021 r. wg wieku i okresowych meldunków

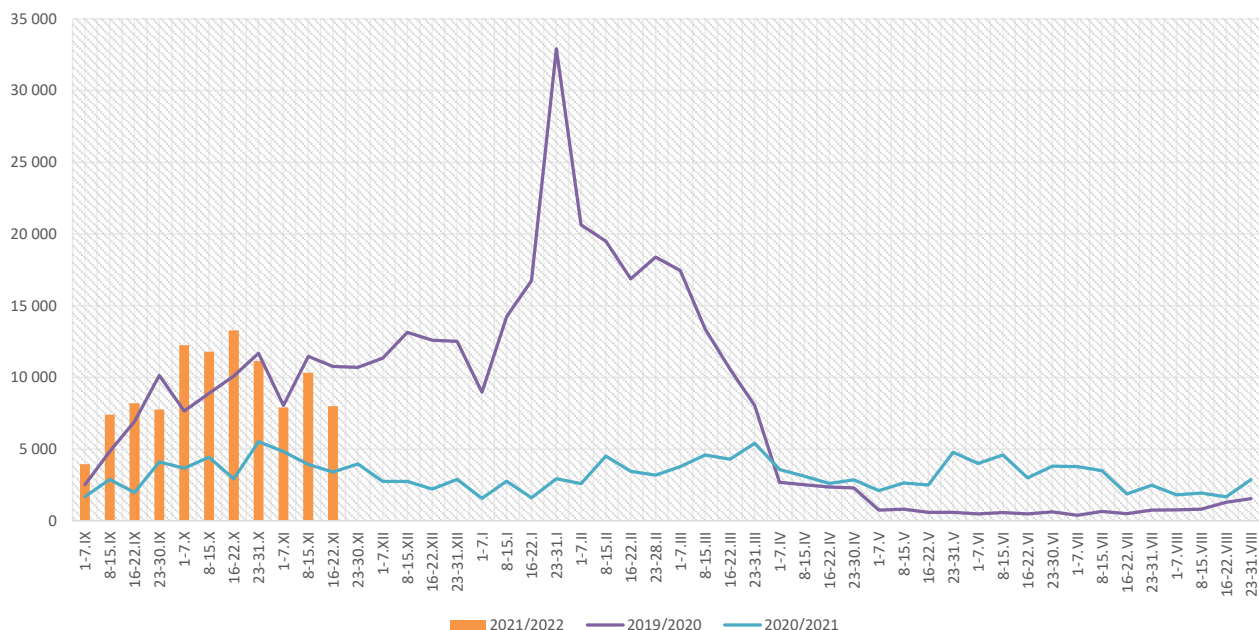


Objaśnienia:

1) Przeciętna dzienna zapadalność na 100 tys. ludności, przy czym ludność wg stanu w dniu:

- 31 grudnia 2019 r. dla meldunków z okresu do 31 grudnia 2020 r.,
- 30 czerwca 2020 r. dla meldunków z okresu od 1 stycznia 2021 r. do 30 kwietnia 2021 r.,
- 31 grudnia 2020 r. dla meldunków z okresu od 1 maja 2021 r.

Zachorowania i podejrzenia zachorowań na grypę w sezonie epidemicznym 2021/2022 w porównaniu z poprzednimi sezonami wg okresowych meldunków



Skierowani do szpitala z powodu grypy lub podejrzenia grypy w okresie od 16 do 22 listopada 2021 r. wg przyczyn i powiatów								
Powiat	Ogółem		Przyczyny skierowania do szpitala ¹⁾					
			objawy ze strony układu krążenia		objawy ze strony układu oddechowego		inne przyczyny	
	liczba	% ²⁾	liczba	% ³⁾	liczba	% ³⁾	liczba	% ³⁾
MAŁOPOLSKA	22	0,28%	0	0,0%	16	72,7%	6	27,3%
bocheński	5	0,81%			5	100,0%		
brzeski								
chrzanowski								
dąbrowski								
gorlicki								
m. Kraków	3	0,16%					3	100,0%
krakowski	4	1,13%			1	25,0%	3	75,0%
limanowski								
miechowski								
myślenicki	1	0,18%			1	100,0%		
Nowy Sącz i nowosądecki								
nowotarski								
olkuski								
oświęcimski								
proszowicki	7	1,31%			7	100,0%		
suski								
Tarnów i tarnowski								
wadowicki	2	1,22%			2	100,0%		
wielicki								
tatrzański								

Objaśnienia:

- 1) Jedna osoba może być wykazana w kilku rubrykach.
- 2) W stosunku do ogółu zgłoszonych zachorowań i podejrzeń zachorowań na grypę.
- 3) W stosunku do ogółu osób skierowanych do szpitala z powodu grypy lub podejrzenia grypy.

Zgony z powodu grypy i podejrzeń grypy w okresie od 16 do 22 listopada 2021 r. wg wieku i powiatów

Powiat	Ogółem	Wiek (ukończone lata)			
		0-4	5-14	15-64	65+
MAŁOPOLSKA	-	-	-	-	-
bocheński	-	-	-	-	-
brzeski	-	-	-	-	-
chrzanowski	-	-	-	-	-
dąbrowski	-	-	-	-	-
gorlicki	-	-	-	-	-
m. Kraków	-	-	-	-	-
krakowski	-	-	-	-	-
limanowski	-	-	-	-	-
miechowski	-	-	-	-	-
myślenicki	-	-	-	-	-
Nowy Sącz i nowosądecki	-	-	-	-	-
nowotarski	-	-	-	-	-
olkuski	-	-	-	-	-
oświęcimski	-	-	-	-	-
proszowicki	-	-	-	-	-
suski	-	-	-	-	-
Tarnów i tarnowski	-	-	-	-	-
wadowicki	-	-	-	-	-
wielicki	-	-	-	-	-
tatrzański	-	-	-	-	-

Źródła danych:

Liczby zachorowań, podejrzeń zachorowań oraz zgonów: Dane z okresowych, zbiorczych „Meldunków o zachorowaniach i podejrzeniach zachorowań na grypę”, nadsyłanych do powiatowych stacji sanitarno-epidemiologicznych przez wszystkie jednostki ochrony zdrowia, do których zgłosili się chorzy, oraz dane ze zgłoszeń zgonów nadsyłanych do powiatowych i/lub wojewódzkich stacji sanitarno-epidemiologicznych przez lekarzy, przesyłane przez wojewódzkie stacje sanitarno-epidemiologiczne w formie zagregowanej do Zakładu Epidemiologii NIZP-PZH.

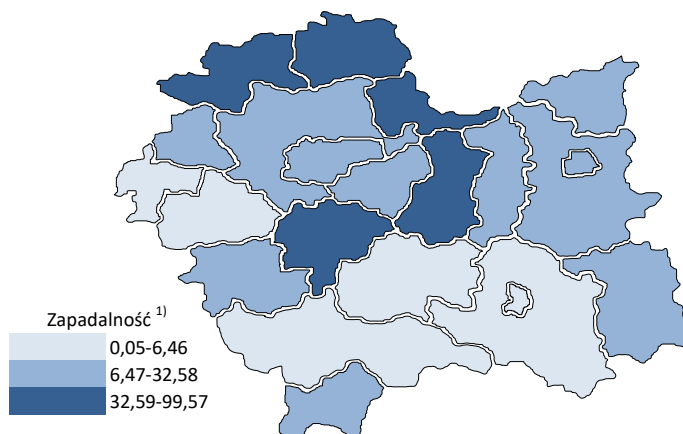
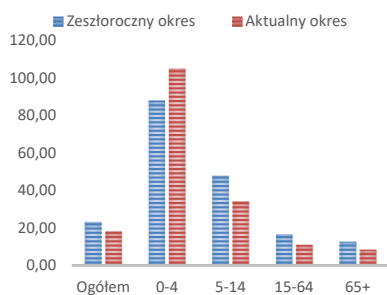
W "Meldunkach" - zgodnie z definicją grypy przyjętą na potrzeby nadzoru nad chorobami zakaźnymi w krajach Unii Europejskiej (Dz.U. L 262 z 27.9.2012) - wykazuje się grypę (rozpoznaną klinicznie i/lub laboratoryjnie) oraz wszystkie rozpoznane klinicznie zachorowania grypopodobne i ostre zakażenia dróg oddechowych spełniające kryteria definicji.

Analiza za okres od 1 stycznia do 22 listopada 2021 r.

Zachorowania i podejrzenia zachorowań na gripę w okresie od 1 stycznia do 22 listopada 2021 r. wg wieku i powiatów

Powiat	Ogółem		Wiek (ukończone lata)							
			0-4		5-14		15-64		65+	
	liczba	zapadalność ¹⁾	liczba	zapadalność ¹⁾	liczba	zapadalność ¹⁾	liczba	zapadalność ¹⁾	liczba	zapadalność ¹⁾
MAŁOPOLSKA	201 956	18,16	63 335	104,44	40 737	34,10	81 592	11,05	16 292	8,43
bocheński	29 943	85,88	9 896	484,07	6 030	144,11	11 853	51,09	2 164	39,80
brzeski	9 298	30,66	2 368	149,18	1 547	45,40	4 375	21,31	1 008	20,98
chrzanowski	2 934	7,28	595	34,58	505	13,13	1 628	6,11	206	2,54
dąbrowski	2 931	15,24	795	84,82	535	27,75	1 300	9,79	301	9,77
gorlicki	3 234	9,14	788	44,49	669	16,88	1 487	6,29	290	4,83
m. Kraków	35 650	14,02	12 186	80,65	5 650	23,97	16 128	9,84	1 686	3,26
krakowski	8 525	9,29	2 553	52,24	1 699	16,10	3 489	5,68	784	5,29
limanowski	947	2,20	445	15,83	272	4,89	170	0,59	60	1,04
miechowski	15 732	99,57	3 408	470,69	2 997	192,89	7 267	71,13	2 060	62,34
myślenicki	15 721	37,68	6 630	264,74	3 235	63,71	5 070	17,97	786	13,27
Nowy Sącz i nowosądecki	6 333	6,46	2 182	36,99	1 393	11,80	2 299	3,49	459	3,20
nowotarski	2 180	3,49	810	24,08	471	6,67	684	1,61	215	2,22
olkuski	16 719	46,42	5 633	364,15	3 930	112,64	5 963	25,25	1 193	16,20
oświęcimski	23	0,05	0	0,00	2	0,04	18	0,05	3	0,03
proszowicki	13 487	96,08	3 544	523,41	3 380	239,23	5 207	55,63	1 356	52,42
suski	8 895	32,58	2 232	158,45	2 257	72,77	3 345	18,23	1 061	23,86
Tarnów i tarnowski	15 048	14,95	4 924	102,58	3 519	34,26	5 362	7,91	1 243	6,97
wadowicki	2 439	4,69	813	28,70	621	10,56	741	2,12	264	3,14
wielicki	8 505	19,97	2 344	92,43	1 309	24,95	3 951	13,85	901	14,32
tatrzański	3 412	15,38	1 189	104,96	716	29,71	1 255	8,52	252	6,45

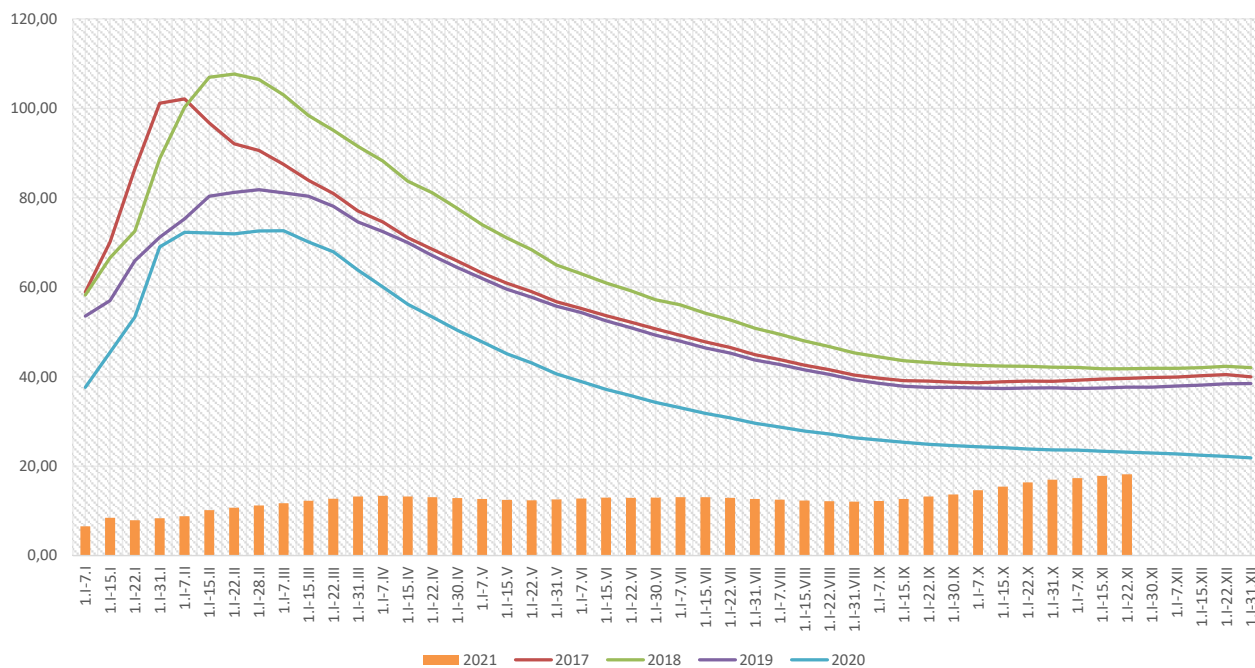
ZAPADALNOŚĆ¹⁾
W OKRESIE OD 1 STYCZNIA
DO 22 LISTOPADA 2021 R.
ORAZ W ANALOGICZNYM
OKRESIE ROKU
POPRIEDZNIEGO WG WIEKU



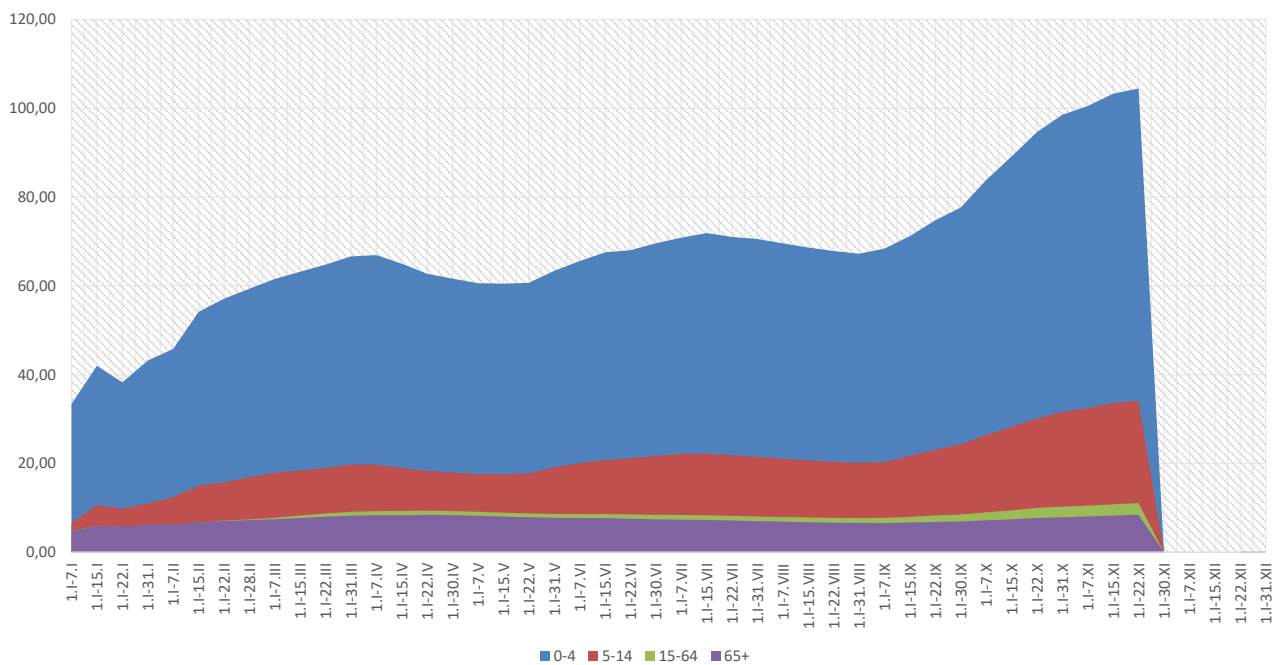
Objaśnienia:

1) Przeciętna dzienna zapadalność na 100 tys. ludności wg stanu w dniu 31 grudnia 2020 r.

Zapadalność ¹⁾ na grypę i podejrzenia grypy w roku 2021 narastająco w porównaniu z poprzednimi latami



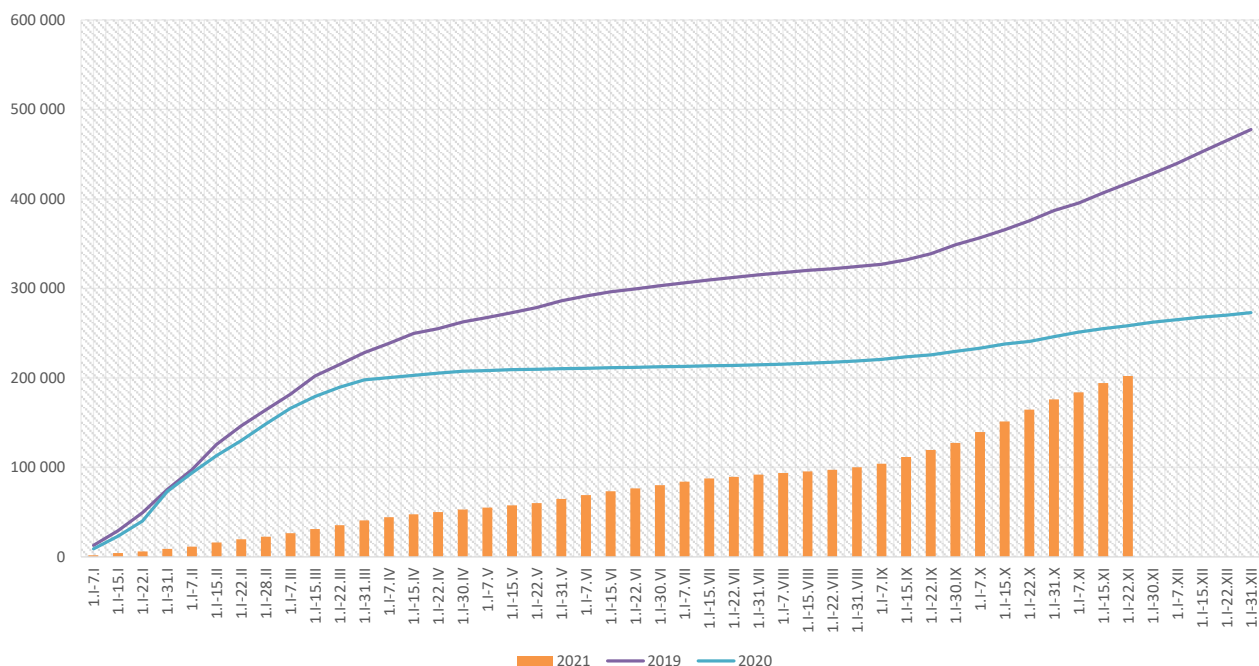
Zapadalność ¹⁾ na grypę i podejrzenia grypy w roku 2021 narastająco wg wieku



Objaśnienia:

1) Przeciętna dzienna zapadalność na 100 tys. ludności wg stanu w dniu 31 grudnia 2020 r.

Zachorowania i podejrzenia zachorowań na gripę w roku 2021 narastająco w porównaniu z poprzednimi latami



Skierowani do szpitala z powodu grypy lub podejrzenia grypy w okresie od 1 stycznia do 22 listopada 2021 r. wg przyczyn i powiatów								
Powiat	Ogółem		Przyczyny skierowania do szpitala ¹⁾					
			objawy ze strony układu krążenia		objawy ze strony układu oddechowego		inne przyczyny	
	liczba	% ²⁾	liczba	% ³⁾	liczba	% ³⁾	liczba	% ³⁾
MAŁOPOLSKA	572	0,28%	3	0,5%	464	81,1%	106	18,5%
bocheński	216	0,72%	2	0,9%	214	99,1%		
brzeski								
chrzanowski								
dąbrowski	13	0,44%			2	15,4%	11	84,6%
gorlicki	3	0,09%	1	33,3%	2	66,7%		
m. Kraków	108	0,30%			60	55,6%	48	44,4%
krakowski	34	0,40%			11	32,4%	23	67,6%
limanowski								
miechowski	17	0,11%			15	88,2%	2	11,8%
myślenicki	23	0,15%			23	100,0%		
Nowy Sącz i nowosądecki	42	0,66%			42	100,0%		
nowotarski	2	0,09%			2	100,0%		
olkuski	2	0,01%			2	100,0%		
oświęcimski								
proszowicki	37	0,27%			32	86,5%	6	16,2%
suski	6	0,07%			6	100,0%		
Tarnów i tarnowski	2	0,01%					2	100,0%
wadowicki	31	1,27%			31	100,0%		
wielicki	35	0,41%			21	60,0%	14	40,0%
tatrzański	1	0,03%			1	100,0%		

Objaśnienia:

- 1) Jedna osoba może być wykazana w kilku rubrykach.
- 2) W stosunku do ogółu zgłoszonych zachorowań i podejrzeń zachorowań na gripę.
- 3) W stosunku do ogółu osób skierowanych do szpitala z powodu grypy lub podejrzenia grypy.

Zgony z powodu grypy i podejrzeń grypy w okresie od 1 stycznia do 22 listopada 2021 r. wg wieku i powiatów					
Powiat	Ogółem	Wiek (ukończone lata)			
		0-4	5-14	15-64	65+
MAŁOPOLSKA	-	-	-	-	-
bocheński	-	-	-	-	-
brzeski	-	-	-	-	-
chrzanowski	-	-	-	-	-
dąbrowski	-	-	-	-	-
gorlicki	-	-	-	-	-
m. Kraków	-	-	-	-	-
krakowski	-	-	-	-	-
limanowski	-	-	-	-	-
miechowski	-	-	-	-	-
myślenicki	-	-	-	-	-
Nowy Sącz i nowosądecki	-	-	-	-	-
nowotarski	-	-	-	-	-
olkuski	-	-	-	-	-
oświęcimski	-	-	-	-	-
proszowicki	-	-	-	-	-
suski	-	-	-	-	-
Tarnów i tarnowski	-	-	-	-	-
wadowicki	-	-	-	-	-
wielicki	-	-	-	-	-
tatrzański	-	-	-	-	-

wykonął: Adrian Papis

Źródła danych:

Liczby zachorowań, podejrzeń zachorowań oraz zgonów: Dane z okresowych, zbiorczych „Meldunków o zachorowaniach i podejrzaniach zachorowań na grypę”, nadsyłanych do powiatowych stacji sanitarno-epidemiologicznych przez wszystkie jednostki ochrony zdrowia, do których zgłosili się chorzy, oraz dane ze zgłoszeń zgonów nadsyłanych do powiatowych i/lub wojewódzkich stacji sanitarno-epidemiologicznych przez lekarzy, przesyłane przez wojewódzkie stacje sanitarno-epidemiologiczne w formie zagregowanej do Zakładu Epidemiologii NIZP-PZH.

W "Meldunkach" - zgodnie z definicją grypy przyjętą na potrzeby nadzoru nad chorobami zakaźnymi w krajach Unii Europejskiej (Dz.U. L 262 z 27.9.2012) - wykazuje się grypę (rozpoznaną klinicznie i/lub laboratoryjnie) oraz wszystkie rozpoznane klinicznie zachorowania grypopodobne i ostre zakażenia dróg oddechowych spełniające kryteria definicji.