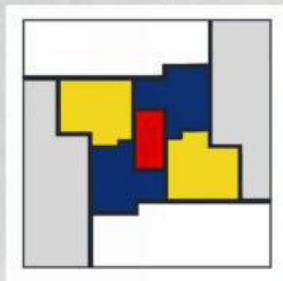


Stowarzyszenie



ZATRASIĘ

Konferencja

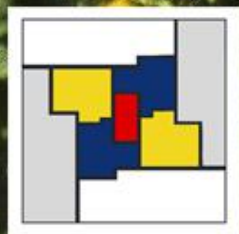
OCHRONA I KSZTAŁTOWANIE
PRZESTRZENI PUBLICZNYCH

16 WRZEŚNIA 2019

Cele Stowarzyszenia to:

1. Rozwój Osiedla WSM Zatrasię i poprawa warunków życia jego mieszkańców.
2. Ochrona unikatowych wartości zabytkowych i przyrodniczych w strefie ochrony konserwatorskiej układu urbanistycznego Osiedla WSM Zatrasię oraz innych obiektów i obszarów znajdujących się w jego najbliższym sąsiedztwie.
3. Promowanie i przywracanie pierwotnych wartości idei osiedla społecznego.

Stowarzyszenie



ZATRASIĘ

Ogród przydomowy przed pracownią
Domicelli Bożekowskiej i Andrzeja Goryńskiego
przy ul. Przasnyskiej 14 (tzw. "wicemister W-wy '66")
Pot. Domicella Bożekowska 1979 r.



Romuald Gutt
(1888-1974)



Barbara Brukalska
(1899-1980)



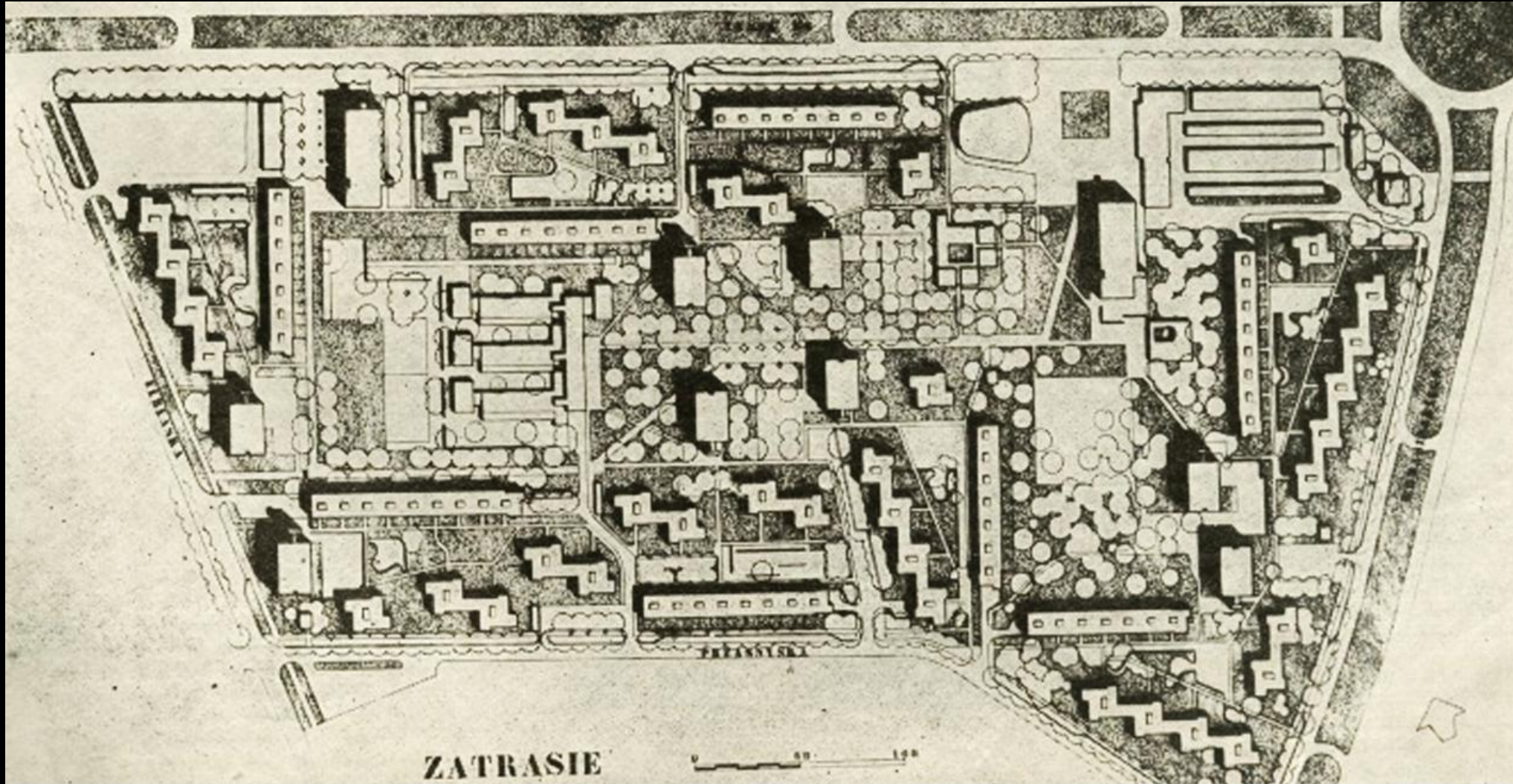
Stanisław Brukalski
(1894-1967)



Halina Skibniewska
(1921-2011)



Jacek Nowicki
(1921-2005)



1

2

3

4

5

Zespół autorski:
Authors' team:

- | | |
|---------------------|------------------|
| 1. arch. | Jacek Nowicki |
| 2. arch. | Tadeusz Fiećko |
| 3. arch. | Wacław Materski |
| 4. arch. | Jerzy Osuchowski |
| 5. arch. krajobrazu | Wanda Staniewicz |





1

2

3

4

5

Zespół autorski:
Authors' team:

- | | |
|---------------------|------------------|
| 1. arch. | Jacek Nowicki |
| 2. arch. | Tadeusz Fiećko |
| 3. arch. | Wacław Materski |
| 4. arch. | Jerzy Osuchowski |
| 5. arch. krajobrazu | Wanda Staniewicz |





Kolonia II

1

2

3

4

5

Zespół autorski:
Authors' team:

- | | |
|---------------------|------------------|
| 1. arch. | Jacek Nowicki |
| 2. arch. | Tadeusz Fiećko |
| 3. arch. | Wacław Materski |
| 4. arch. | Jerzy Osuchowski |
| 5. arch. krajobrazu | Wanda Staniewicz |





Kolonia III

ZATRASIE

1

2

3

4

5

Zespół autorski:
Authors' team:

- | | |
|---------------------|------------------|
| 1. arch. | Jacek Nowicki |
| 2. arch. | Tadeusz Fiećko |
| 3. arch. | Wacław Materski |
| 4. arch. | Jerzy Osuchowski |
| 5. arch. krajobrazu | Wanda Staniewicz |





1

2

3

4

5

Zespół autorski:
Authors' team:

- | | |
|---------------------|------------------|
| 1. arch. | Jacek Nowicki |
| 2. arch. | Tadeusz Fiećko |
| 3. arch. | Wacław Materski |
| 4. arch. | Jerzy Osuchowski |
| 5. arch. krajobrazu | Wanda Staniewicz |





Kolonia V

1

2

3

4

5

Zespół autorski:
Authors' team:

- | | |
|---------------------|------------------|
| 1. arch. | Jacek Nowicki |
| 2. arch. | Tadeusz Fiećko |
| 3. arch. | Wacław Materski |
| 4. arch. | Jerzy Osuchowski |
| 5. arch. krajobrazu | Wanda Staniewicz |





Kolonia VI

1

2

3

4

5

Zespół autorski:
Authors' team:

- | | |
|---------------------|------------------|
| 1. arch. | Jacek Nowicki |
| 2. arch. | Tadeusz Fiećko |
| 3. arch. | Wacław Materski |
| 4. arch. | Jerzy Osuchowski |
| 5. arch. krajobrazu | Wanda Staniewicz |





Kolonia VII

ZATRASIE

1

2

3

4

5

Zespół autorski:
Authors' team:

- | | |
|---------------------|------------------|
| 1. arch. | Jacek Nowicki |
| 2. arch. | Tadeusz Fiećko |
| 3. arch. | Wacław Materski |
| 4. arch. | Jerzy Osuchowski |
| 5. arch. krajobrazu | Wanda Staniewicz |





Kolonia VIII

1

2

3

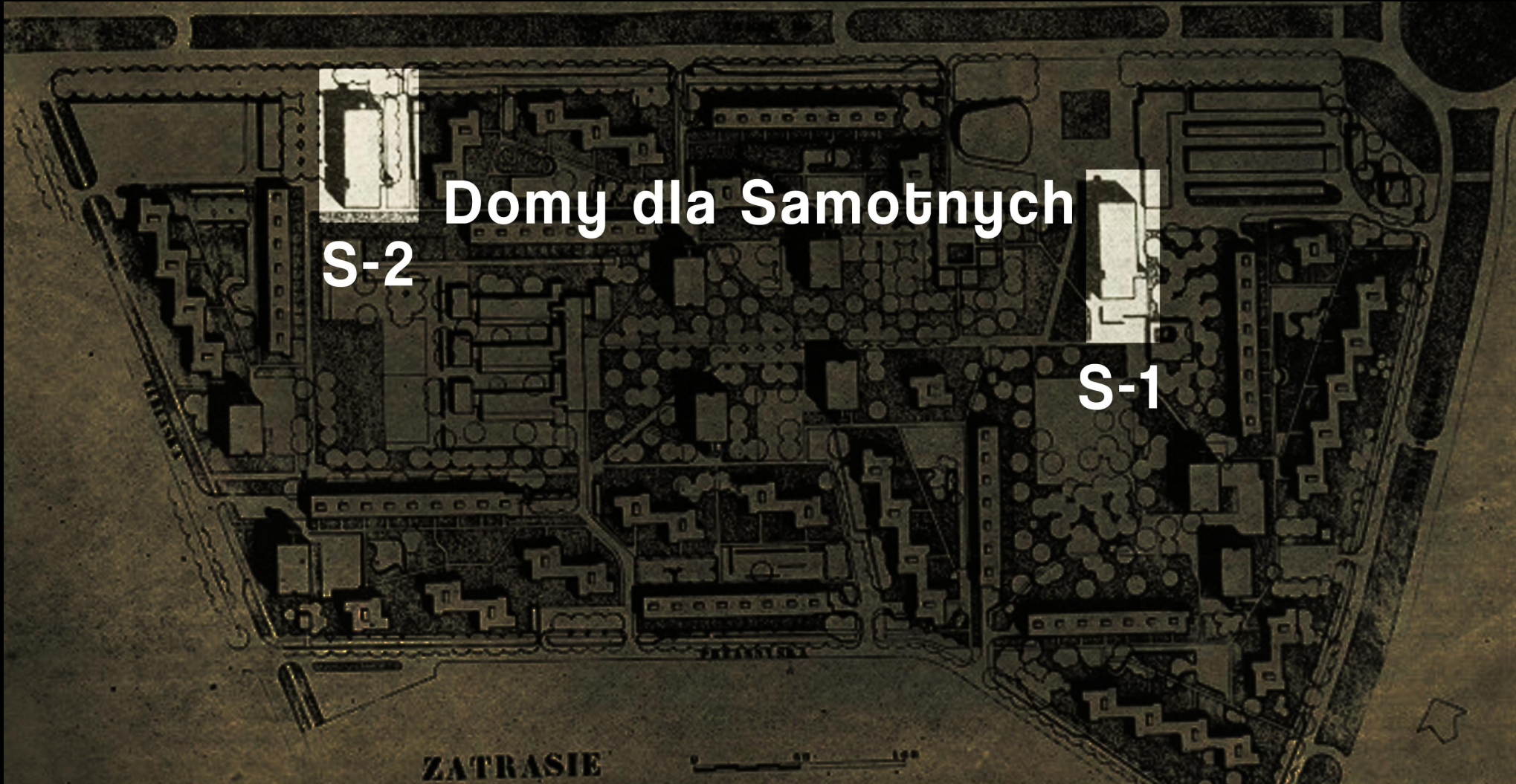
4

5

Zespół autorski:
Authors' team:

- | | |
|---------------------|------------------|
| 1. arch. | Jacek Nowicki |
| 2. arch. | Tadeusz Fiećko |
| 3. arch. | Wacław Materski |
| 4. arch. | Jerzy Osuchowski |
| 5. arch. krajobrazu | Wanda Staniewicz |





1

2

3

4

5

Zespół autorski:
Authors' team:

- | | |
|---------------------|------------------|
| 1. arch. | Jacek Nowicki |
| 2. arch. | Tadeusz Fiećko |
| 3. arch. | Wacław Materski |
| 4. arch. | Jerzy Osuchowski |
| 5. arch. krajobrazu | Wanda Staniewicz |





Przedszkole

Szkoła

ZATRASIE

1

2

3

4

5

Zespół autorski:
Authors' team:

- | | |
|---------------------|------------------|
| 1. arch. | Jacek Nowicki |
| 2. arch. | Tadeusz Fiećko |
| 3. arch. | Wacław Materski |
| 4. arch. | Jerzy Osuchowski |
| 5. arch. krajobrazu | Wanda Staniewicz |



Kino
(sala widowiskowa)



Dom Społeczny
(Społeczny Dom Kultury)



ZATRASIE

1

2

3

4

5

Zespół autorski:
Authors' team:

- | | |
|---------------------|------------------|
| 1. arch. | Jacek Nowicki |
| 2. arch. | Tadeusz Fiećko |
| 3. arch. | Wacław Materski |
| 4. arch. | Jerzy Osuchowski |
| 5. arch. krajobrazu | Wanda Staniewicz |



Dom dla Twórców
z funkcją handlu
w parterze

Usługi
i handel

Lokale
użytkowe

ZATRASIE

1

2

3

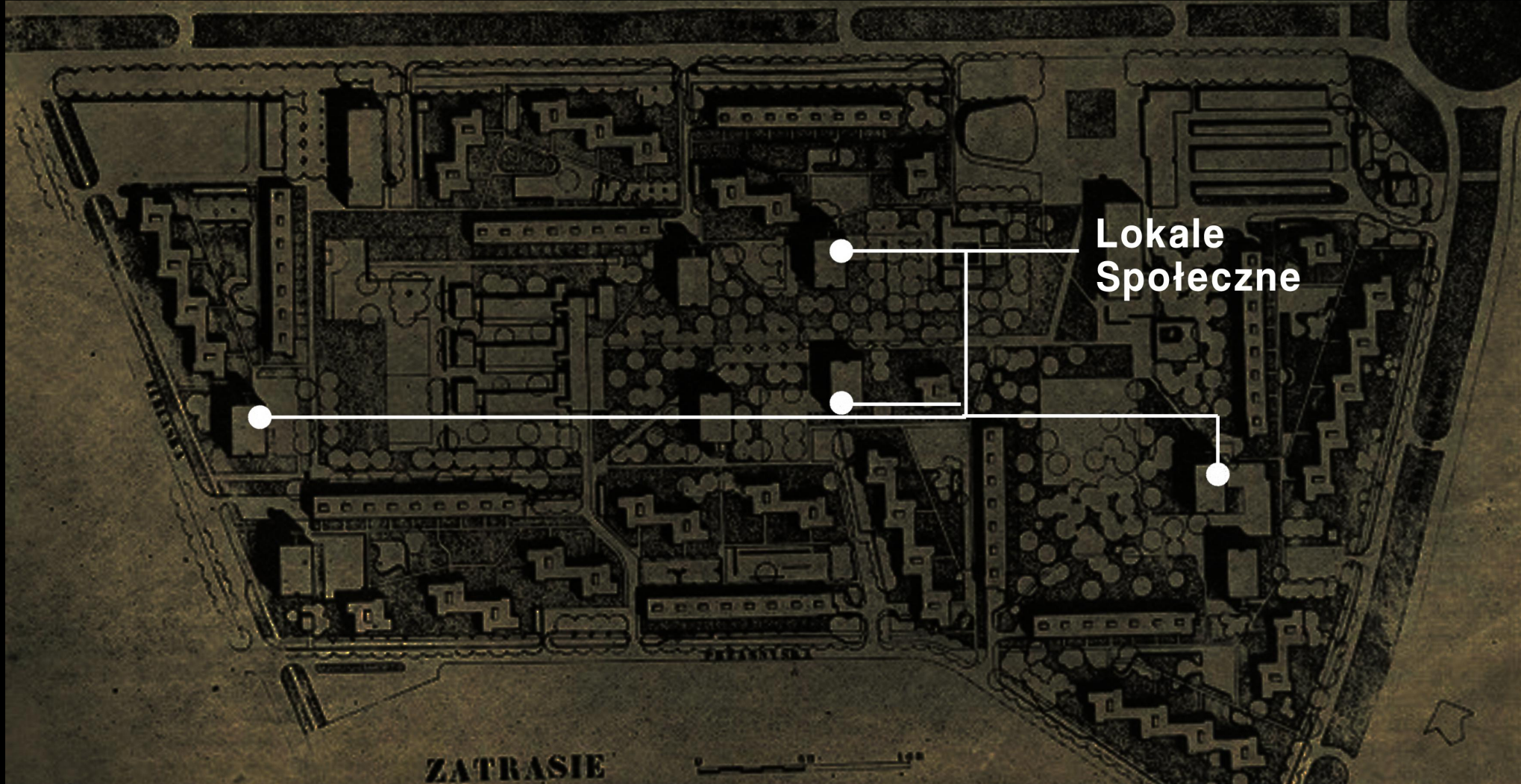
4

5

Zespół autorski:
Authors' team:

- | | |
|---------------------|------------------|
| 1. arch. | Jacek Nowicki |
| 2. arch. | Tadeusz Fiećko |
| 3. arch. | Wacław Materski |
| 4. arch. | Jerzy Osuchowski |
| 5. arch. krajobrazu | Wanda Staniewicz |





1

2

3

4

5

Zespół autorski:
Authors' team:

- | | |
|---------------------|------------------|
| 1. arch. | Jacek Nowicki |
| 2. arch. | Tadeusz Fiećko |
| 3. arch. | Wacław Materski |
| 4. arch. | Jerzy Osuchowski |
| 5. arch. krajobrazu | Wanda Staniewicz |





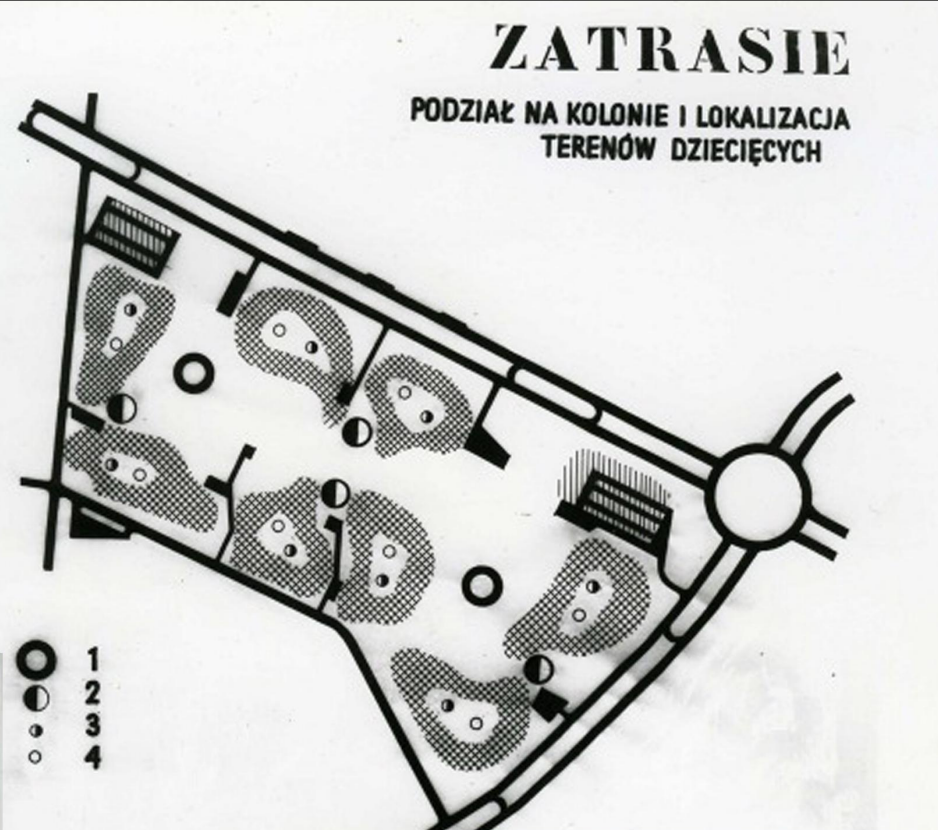
Zespół autorski:
Authors' team:

1. arch. Jacek Nowicki
2. arch. Tadeusz Fiećko
3. arch. Wacław Materski
4. arch. Jerzy Osuchowski
5. arch. krajobrazu Wanda Staniewicz

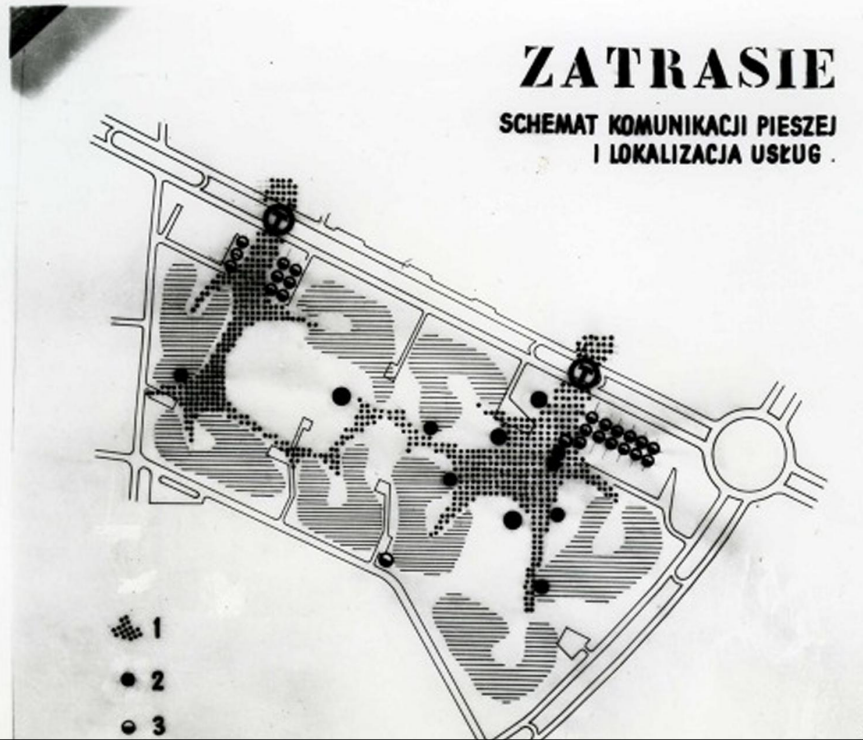




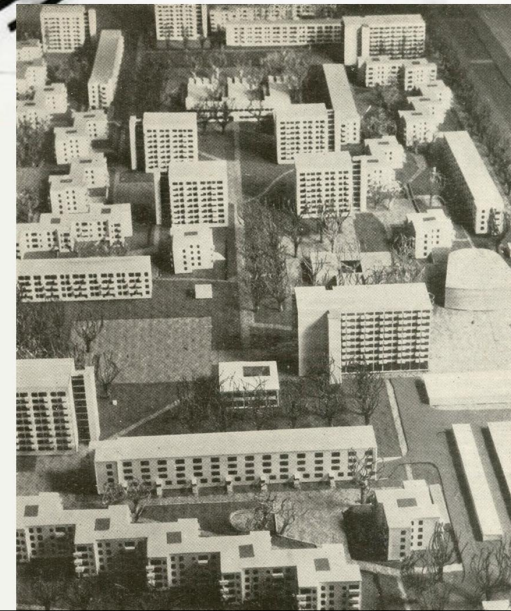
ZATRASIE
 USYTUOWANIE OSIEDLA W ZESPOLE OSIEDLI WSM



ZATRASIE
 PODZIAŁ NA KOLONIE I LOKALIZACJA
 TERENÓW DZIECIĘCYCH




ZATRASIE
 SCHEMAT KOMUNIKACJI PIESZEJ
 I LOKALIZACJA USŁUG



I kolonia - makieta
ul. Krasińskiego 38, 38ABC
realizacja 1962-1964

Fot. Maria Chrzyszczowa





Makieta Osiedla WSM Zatrassie
Fot. Maria Chrzyszczowa

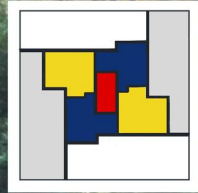


Zieleń jako element dominujący w przestrzeni osiedla



Park Osiedlowy

Stowarzyszenie



ZATRASIE

Jeden z ogrodów przydomowych
przy ul. Krasińskiego 42



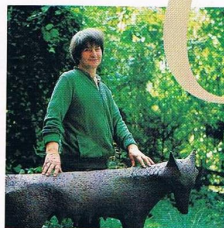
Ogród własny
Domicelli Bożekowskiej
i Andrzeja Gołyńskiego



ul. Przasnyska 14

Ogród własny prof. arch. Jacka Nowickiego
przy ul. Krasińskiego 42



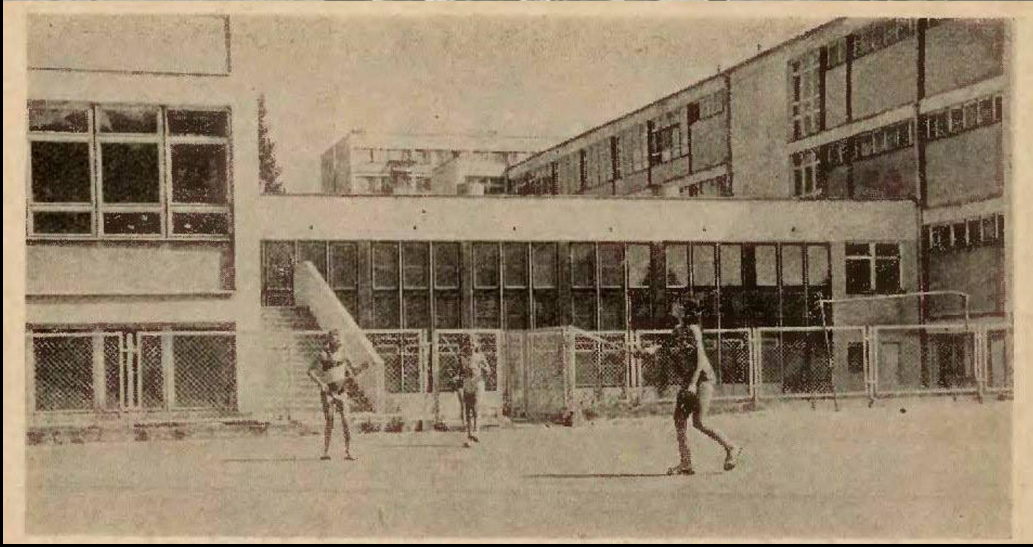
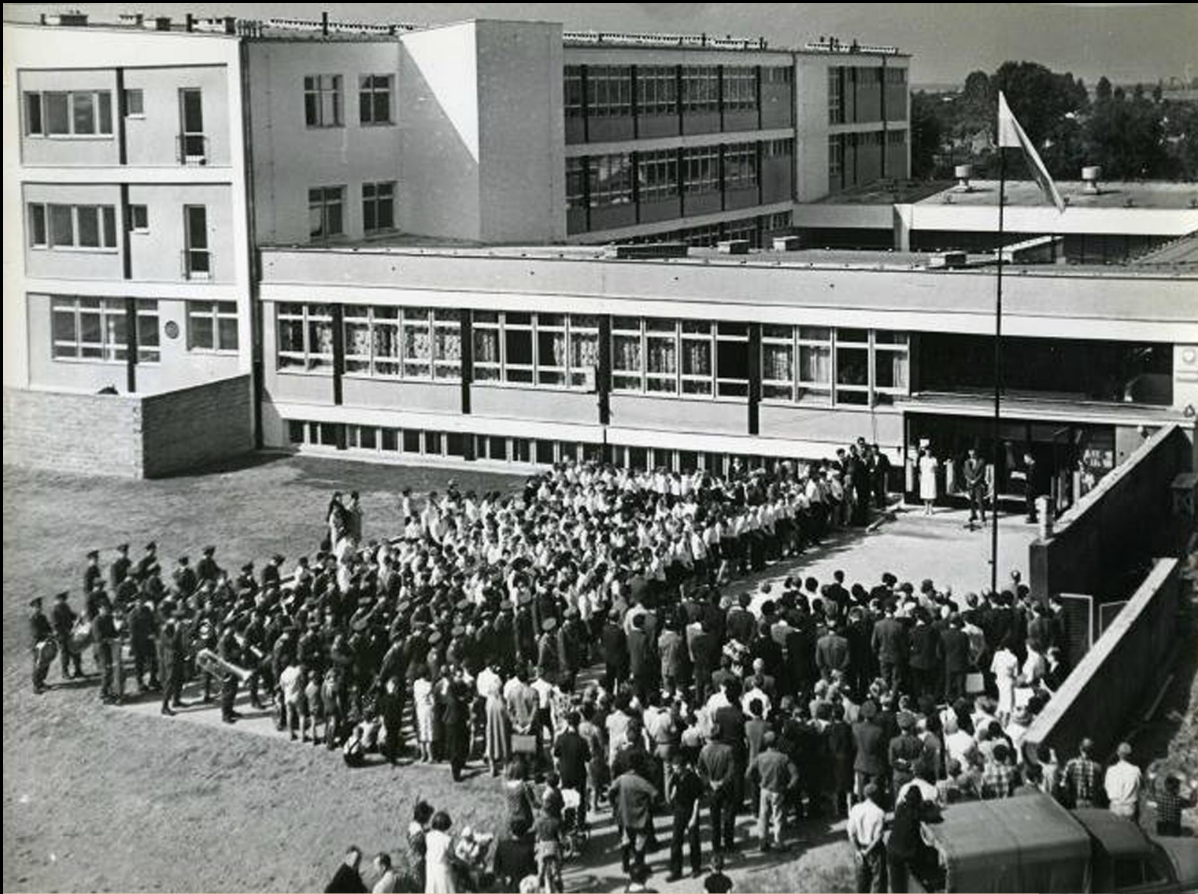


Domicella Bożekowska – w 1953 r. ukończyła studia plastyczne. Jest autorką prac m.in. z zakresu rzeźby, ceramiki, grafiki. Brała udział w wielu prestiżowych wystawach w Polsce i za granicą. Dwukrotnie zdobyła medal na ogólnopolskich wystawach rzeźbiarskich.



Przed wielu laty, w czasie jednego z plenerów, rzeźbiarka osobiście konala stołik i taborety. Mrazoodporna mianka, lachowo przygotowana i wypalona, jest dość trwała i mimo intensywnego oświetlenia nie ulega uszkodzeniu. Co istotne, dzięki swej strukturze i barwie meble w sposób naturalny łączą się w zieleni, dobrane jak kamień czy drewno.







Zniszczenie elewacji poprzez nieudolną termomodernizację




BUDOWA ZESPOŁU SZKOLNO-PRZEDSZKOLNEGO
PRZY UL. ANNY GERMAN



arch. arch. W.Kurzeja, W.Kuc



Osiedle WSM Zatrąsiec widoczne od ul. Władysława Broniewskiego
Zdjęcie wykonane w I połowie lat siedemdziesiątych



Zdegradowany teren fikcyjnego pasa rezerwy ul. Broniewskiego
Jedyny dojazd do budynków tymczasową drogą wraz z dzikim parkingiem
na nieuregulowanym gruncie administrowanym przez Zarząd Mienia Skarbu Państwa



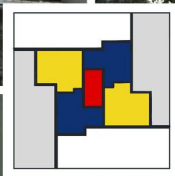


**MIĘDZYNARODOWY
KONKURS MUZYCZNY
im. KAROLA
SZYMANOWSKIEGO
KATOWICE 2018**

BYDZIE WYKONANIE
KATEGORIE KONKURSOWE
FORTEPIAN | SKRZYPCE | SPIELNIA | KWARTET SMYCZKOWY | KOMPOZYCJE
szymanowski-competition.pl

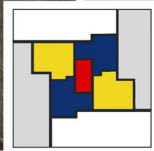
STRÖER 6559K09

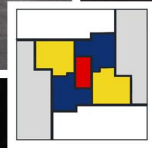






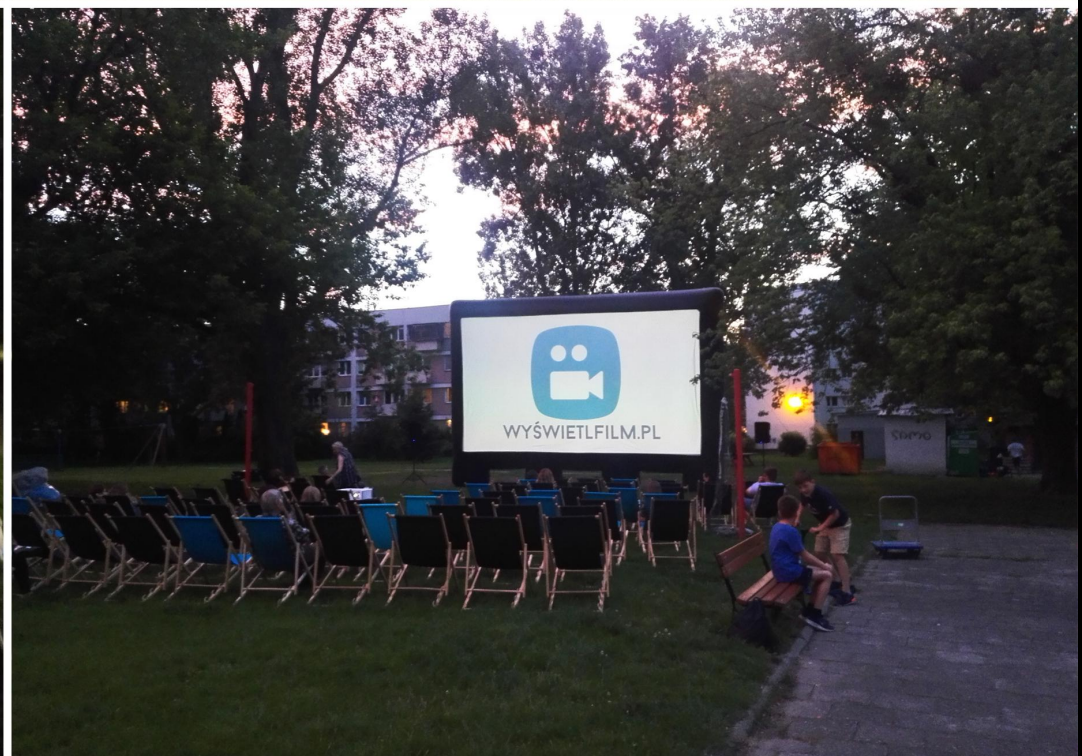
Mała architektura osiedlowa chroniona w miejscowym planie zagospodarowania przestrzennego w formie betonowych murków, które z założenia okalały place zabaw dla dzieci najmłodszych



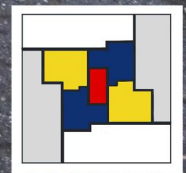


Budżet partycypacyjny 2019



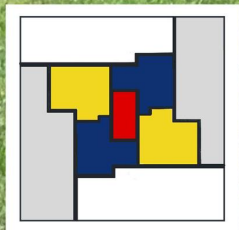






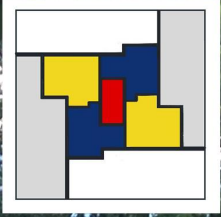
Park Osiedlowy po wymianie ławek i koszy
zrealizowanych w ramach budżetu partycypacyjnego

Stowarzyszenie

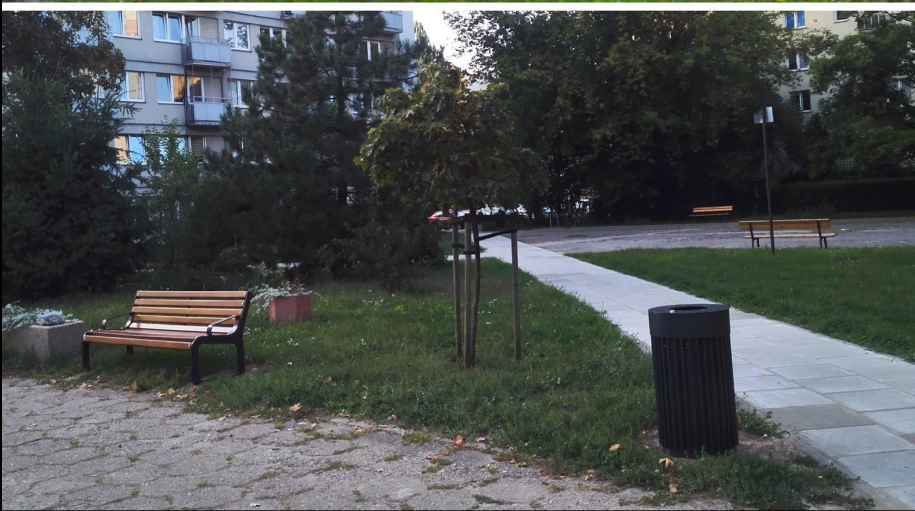


ZATRASIĘ

Stowarzyszenie



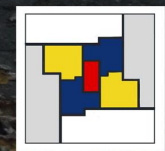
ZATRASIĘ



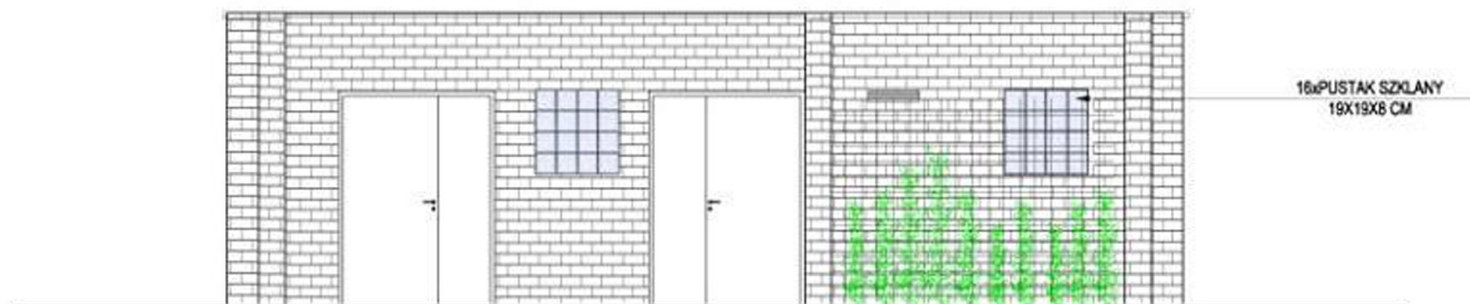
**Nadmiernie wyeksponowana „altana” śmietnikowa
wybudowana została na terenie Parku Osiedlowego**



**budowa prowadzona była niezgodnie z zapisami
miejscowego planu zagospodarowania przestrzennego**

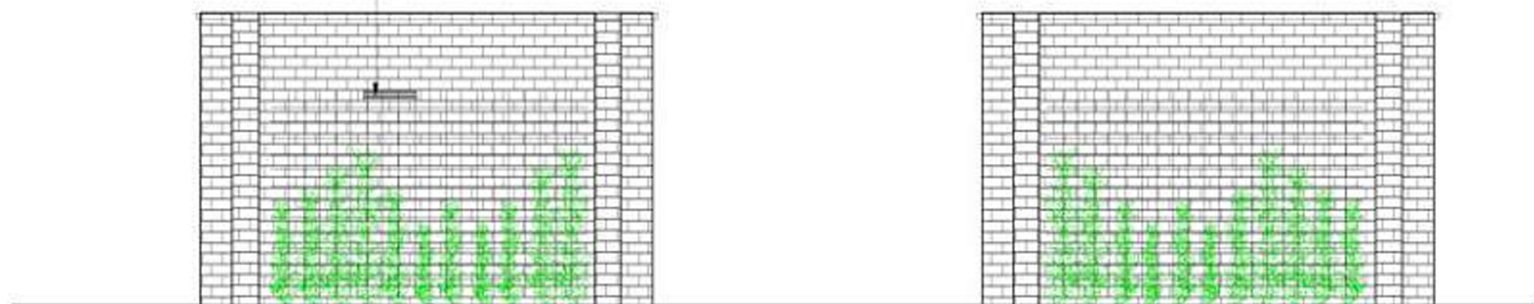


ELEWACJA ZACHODNIA



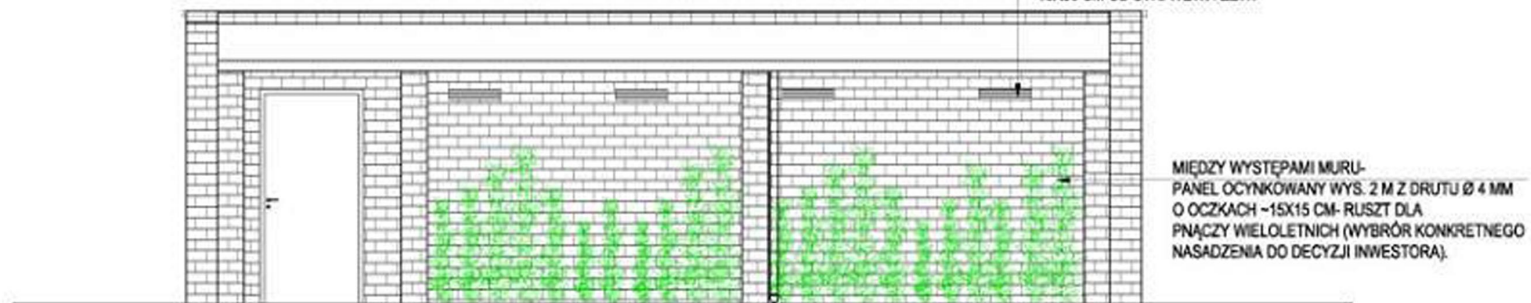
ELEWACJA POŁUDNIOWA I PÓLNOCNA

KRATKA WENTYLACYJNA
STALOWA OCYNKOWANA
10x50 CM OD STR. WEW. I ZEW.



ELEWACJA WSCHODNIA

KRATKA WENTYLACYJNA
STALOWA OCYNKOWANA
10x50 CM OD STR. WEW. I ZEW.







Wprowadzenie 5 frakcji spowodował problem z przechowywaniem kontenerów w "altanach". Nadmiernie wyeksponowana "altana" ingeruje w ciąg pieszy skierowany do strefy wejściowej budynku mieszkalnego.

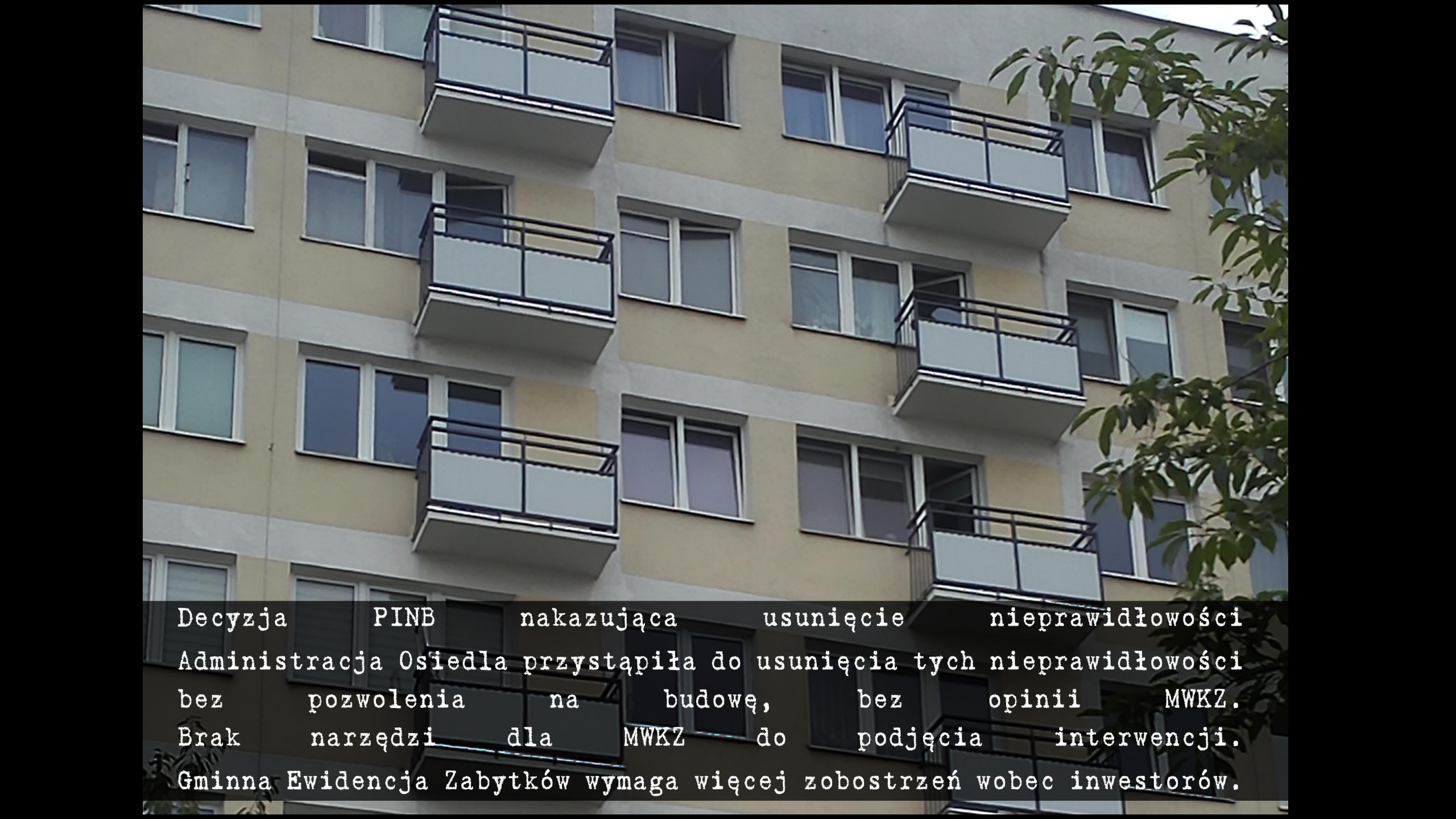


Wjazd na parking wewnętrzny. Po prawej stronie "altana" śmietnikowa mieszcząca wyłącznie 5 kontenerów. Zarówno za nią, przed, ale i po lewej stronie zdjęcia stoją dodatkowe kontenery. Łącznie daje to 15 kontenerów przy obsłudze 6 budynków.







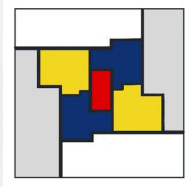
A photograph of a modern, multi-story apartment building with a light-colored facade and numerous windows. Each floor has a balcony with a metal railing. The building is partially obscured by green foliage on the right side. A semi-transparent black banner with white text is overlaid at the bottom of the image.

Decyzja PINB nakazująca usunięcie nieprawidłowości
Administracja Osiedla przystąpiła do usunięcia tych nieprawidłowości
bez pozwolenia na budowę, bez opinii MWKZ.
Brak narzędzi dla MWKZ do podjęcia interwencji.
Gminna Ewidencja Zabytków wymaga więcej zobostrzeń wobec inwestorów.



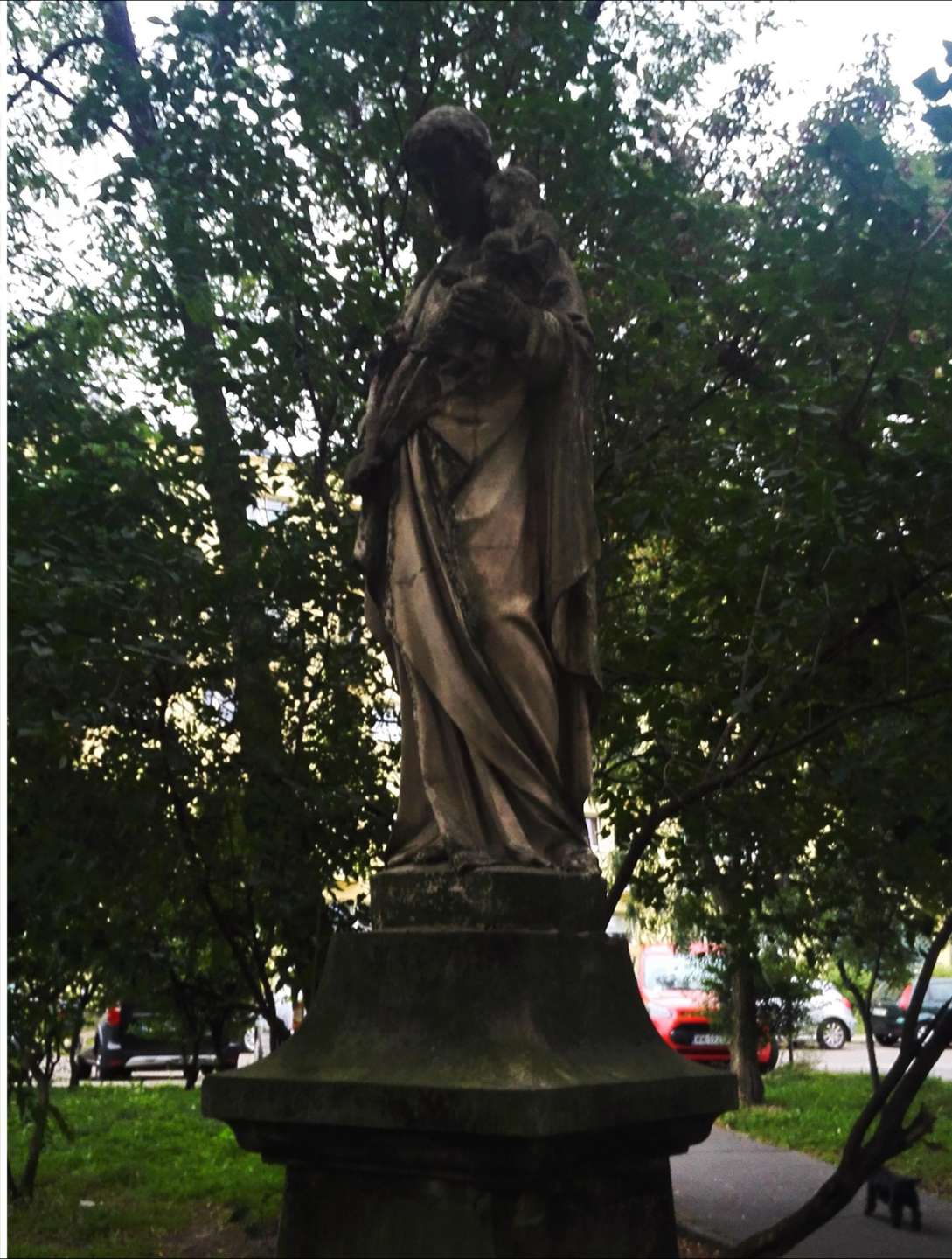


Stowarzyszenie



ZATRASIE

W oczekiwaniu na pomnik przyrody





ŚW. JÓZEFIE!

OJCZE UBOGICH I SIEROT.

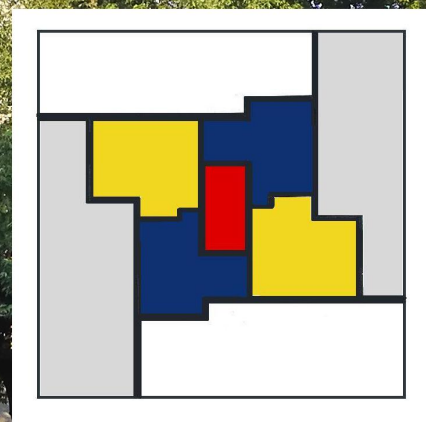
WZORZE MAŁŻONKÓW.

OPIEKUNIE ROBOTNIKÓW

MÓDL SIĘ ZA NAMI!

I-V 1929

Stowarzyszenie



ZATRASIE

odwiedź naszego facebooka
www.facebook.com/osiedlezatrasie

DZIEKUJĘ ZA UWAGĘ