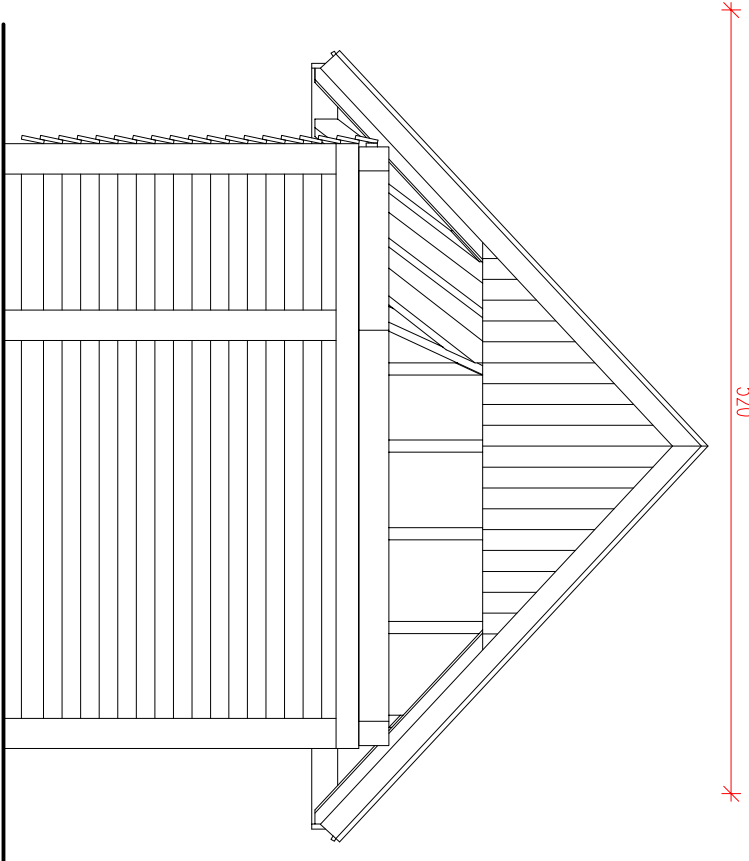
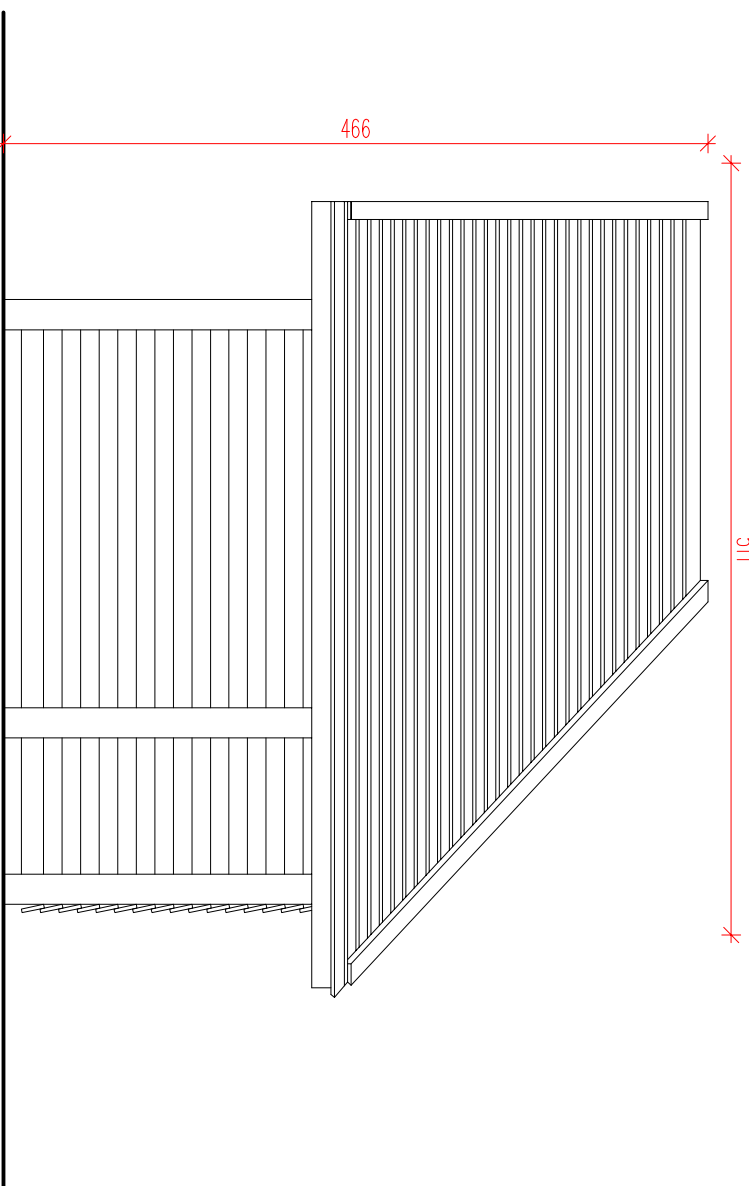
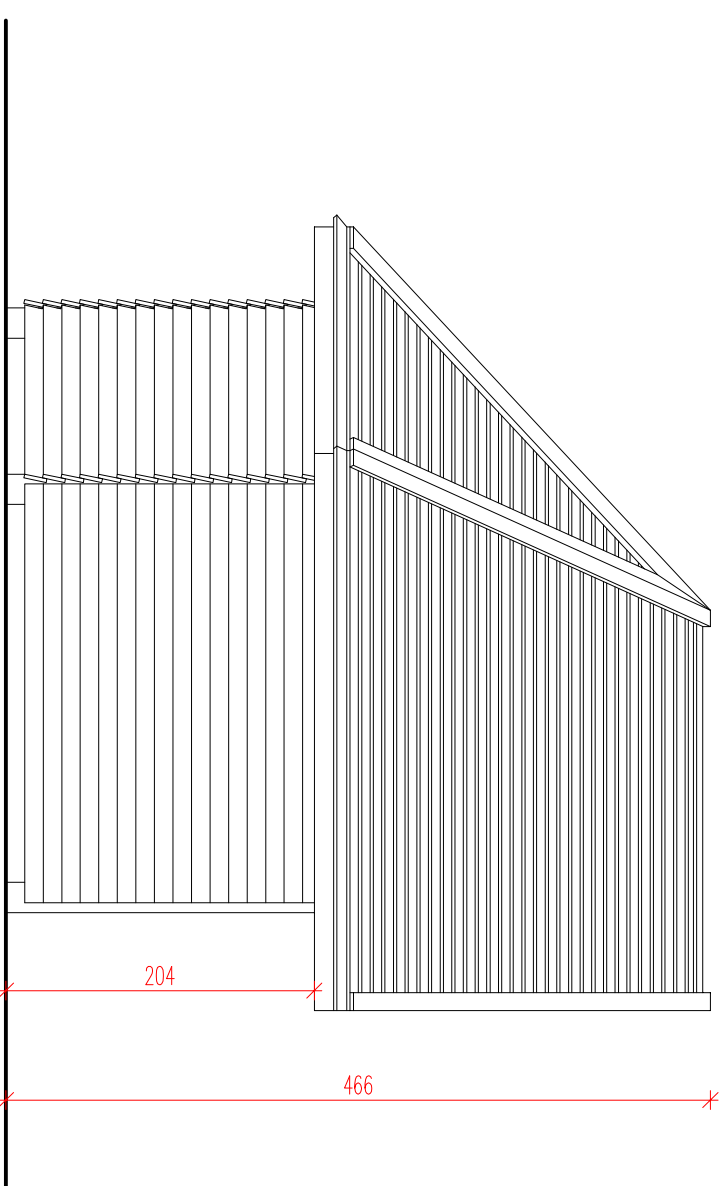
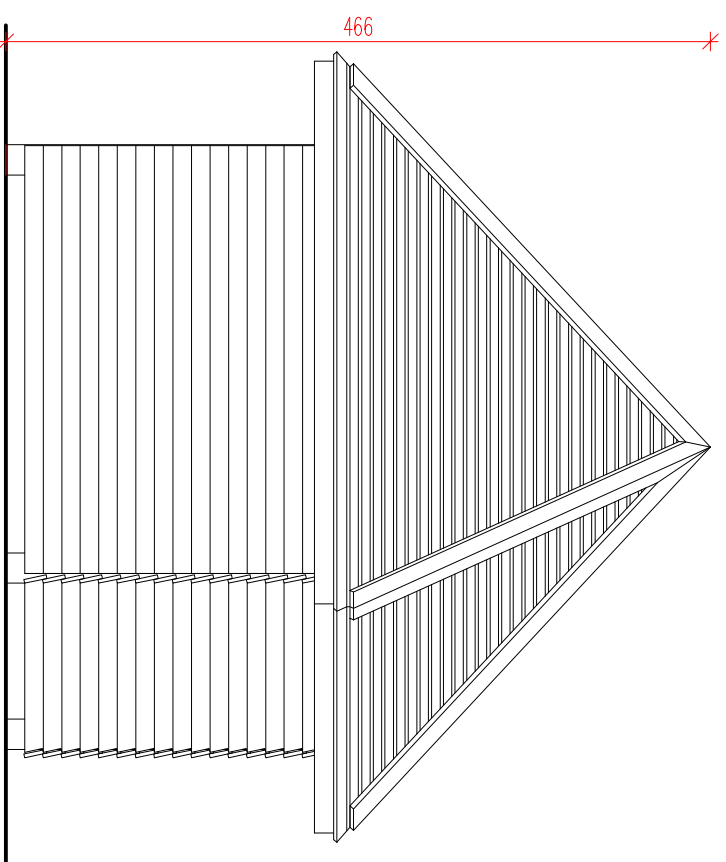
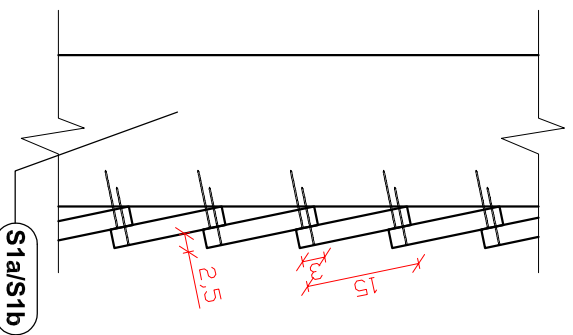
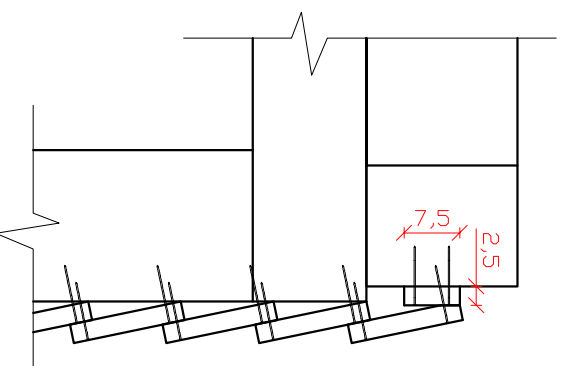
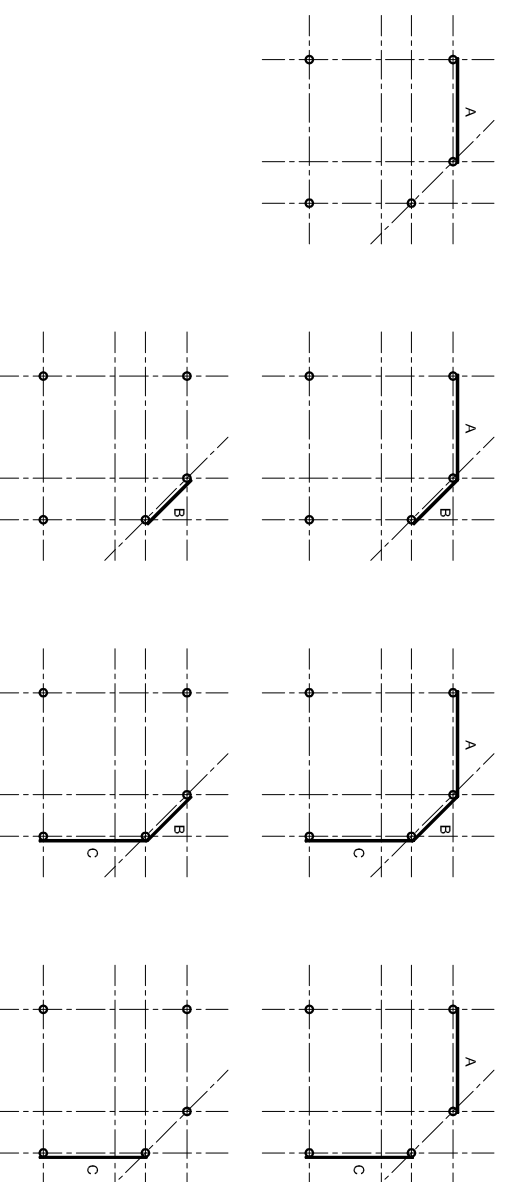


**SPOSÓB UKŁADANIA
ŚCIAN BOCZNYCH
NA SŁUPACH**
(skala 1:10)



RÓŻNE MOŻLIWOŚCI KONFIGURACJI ŚCIAN



Powierzchnie ścian: A=6,51m², B=3,83m², C=6,65m²

deski poziome ścian przykryć do słupów S1 przy użyciu wkrętów TORX 4,0x100 WHT-4,0x100 (6 wkrętów na deskę - po 3 na stronę)

Możliwe różne konfiguracje ścian. Wybór pozostaje w gestii inwestora

Altana "z pełnymi ścianami" ma taką samą konstrukcję jak altana "z 3 deskami ozdobnymi". Różnica dotyczy jedynie sposobu wykończenia ścian.



FRONTON

BIURO REALIZACJI INWESTYCJI
"FRONTON" Sp. z o.o.
90-554 Łódź, ul. Łąkowa 19/13
tel./fax: 0 48 // 42 / 658 27 06
tel. 0 601 689 441
e-mail: fronton@fronton.org.pl

AUL - URZĄDZENIA TURYSTYCZNEGO ZAGOSPODAROWANIA LASU - DTW.3.0

inwestor:	Ośrodek Rozwojowo-Wdrożeniowy Lasów Państwowych w Bedoniu	data:	12.2018
branża:	ARCHITEKTURA	nr uprawnień:	262/94/WŁ
stadium:	PROJEKT WYKONAWCZY - DTW.3.0	autor:	mgr inż. arch. Zbigniew Birczyk
asystent:	mgr inż. arch. Rafał Uniszewski	rysunek:	ALTANA - pokrycie z pełnymi ścianami
skala:	1:50	nr rys.:	A2/1

OPRACOWANIE WYKONANO NA BAZIE PROJEKTU PIERWOTNEGO T.CONSTRUCTION Tomasz Kaslak