

**Zarządzenie nr 22/2022  
Nadleśniczego Nadleśnictwa Kluczbork  
z dnia 18.07.2022**

**w sprawie udostępnienia dróg leśnych na terenie Nadleśnictwa Kluczbork dla  
ruchu pojazdami silnikowymi, zaprzęgowymi i motorowerami  
znak sprawy: S.771.6.2022**

Na podstawie § 22 pkt. 3 Statutu Państwowego Gospodarstwa Leśnego Lasy Państwowe stanowiącego załącznik do Zarządzenia nr 50 MOŚZNiL z dnia 18 maja 1994 r., art. 35 ust.1 ustawy z dnia 28 września 1991 roku o lasach (t.j. Dz.U. z 2022 r. poz. 672), oraz § 6 zarządzenia nr 36 Dyrektora Generalnego Lasów Państwowych z dnia 28 maja 2021 r. w sprawie wytycznych dotyczących korzystania z dróg leśnych, a także ich oznakowania i udostępniania dla ruchu pojazdami silnikowymi, zaprzęgowymi i motorowerami (zn. ZI.771.44.2021),

**zarządzam, co następuje:**

**§ 1**

1. Z dniem 18.07.2022 udostępniam do ruchu publicznego drogę leśną, której wykaz stanowi załącznik nr 1 do niniejszego zarządzenia.
2. Lokalizacja drogi leśnej udostępnionej została przedstawiona na mapie poglądowej będących załącznikiem nr 2 do niniejszego zarządzenia.

**§ 2**

1. Na drodze leśnej udostępnionej do ruchu publicznego mają zastosowanie przepisy Prawa o ruchu drogowym<sup>1</sup> oraz oznakowania drogi leśnej zgodnie z rozporządzeniem Ministrów Infrastruktury oraz Spraw Wewnętrznych i Administracji z dnia 31 lipca 2002 r. w sprawie znaków i sygnałów drogowych<sup>2</sup>.
2. Szczegółowe zasady korzystania z drogi leśnej udostępnionej do ruchu publicznego dla pojazdów silnikowych, zaprzęgowych i motorowerów oraz sposób ich oznakowania określa regulamin wprowadzony Zarządzeniem nr 23/2022 z dnia 18.07.2022 Nadleśniczego Nadleśnictwa Kluczbork, zamieszczony na stronie internetowej Nadleśnictwa, w zakładce „Informacje” oraz w BIP w zakładce „Zarządzenia i decyzje”.

---

<sup>1</sup> Ustawa z dnia 20 czerwca 1997 r. Prawo o ruchu drogowym (t.j. Dz. U. z 2022 poz. 988 ze zm.

<sup>2</sup> Rozporządzenie Ministrów Infrastruktury oraz Spraw Wewnętrznych i Administracji z dnia 31 lipca 2002 r. w sprawie znaków i sygnałów drogowych (t.j. Dz.U. z 2019 poz. 2310).

### § 3

Zobowiązuję Sekretarza do:

- a) zapewnienia do dnia 10.08.2022 oznakowania drogi leśnej udostępnionej do ruchu publicznego zgodnie z projektami organizacji ruchu, o których mowa w § 7.
- b) zamieszczenia w terminie 20.07.2022 na stronie internetowej nadleśnictwa, w zakładce „Informacje”, w BIP w zakładce „Zarządzenia i decyzje” oraz na tablicy ogłoszeń nadleśnictwa „Regulaminu korzystania z udostępnionych do ruchu publicznego dróg leśnych”.

### § 4

1. Droga leśna udostępniona może być krótkotrwale wyłączana z ruchu publicznego. W okresie krótkotrwałego wyłączenia z udostępnienia drogi leśnej na oznakowaniu zostaną naniesione dwa krzyżujące się pasy barwy pomarańczowej lub nastąpi ich zasłonięcie.
2. W przypadku konieczności krótkotrwałego wyłączenia udostępnionej drogi leśnej na okres dłuższy niż 7 dni, zostanie wydana decyzja informująca o terminie krótkotrwałego wyłączenia.

### § 5

Zarządzenie niniejsze otrzymują osoby i instytucje ujęte w załączniku nr 3 do zarządzenia.

### § 7

Projekty organizacji ruchu, sporządzone stosownie do § 1 ust. 2 pkt 2) rozporządzenia Ministra Infrastruktury z dnia 23 września 2003 r. w sprawie szczegółowych warunków zarządzania ruchem na drodze oraz wykonywania nadzoru nad tym zarządzaniem (t. j. Dz. U. z 2017 poz. 784), dla udostępnionej drogi leśnej w Nadleśnictwie Kluczbork, zostały zawarte w opracowaniu nr 1 stanowiących integralną część niniejszego zarządzenia.

### § 8

Zarządzenie wchodzi w życie z dniem 18.07.2022

Nadleśniczy  
Nadleśnictwa Kluczbork  
Franciszek Kiepusza

Załącznik nr 1 do Zarządzenia nr 22/2022  
Nadleśniczego Nadleśnictwa Kluczbork  
z dnia 18.07.2022 r.

### Wykaz dróg udostępnionych

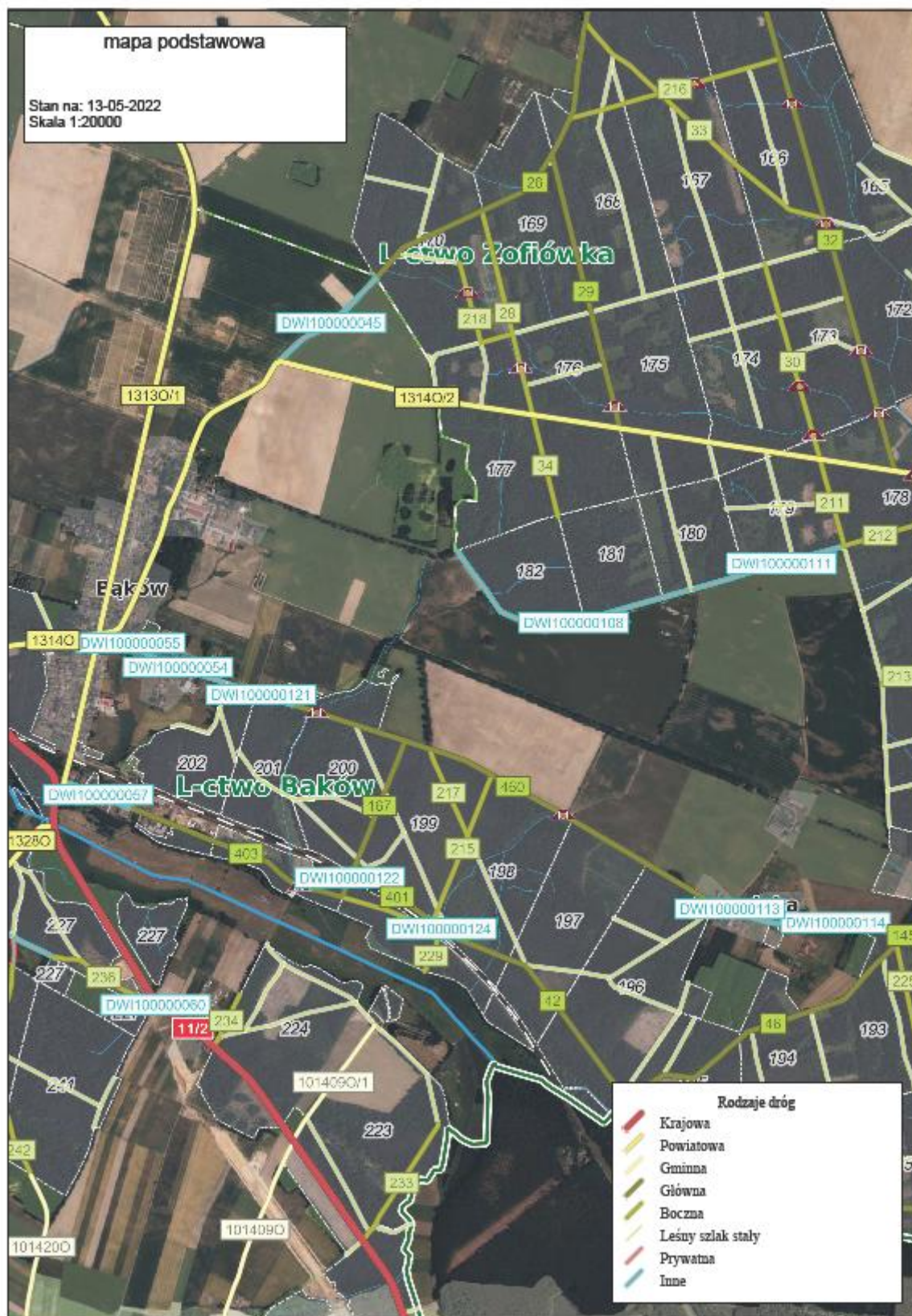
Lp.	Nazwa drogi / nr dojazdu pożarowego	Nr inwentarzowy	Leśnictwo	Opis trasy (skąd/dokąd)	Przebieg przez oddziały leśne	Długość drogi (mb)	Czasowe udostępnienie drogi	Rodzaj nawierzchni
1.	Brzezinka	02-11-0460	Bąków	Droga publiczna połączona z DK – Osada Brzezinka	196,197,198,199,200,201,202	2034	-	Droga utwardzona – bitumiczna

## **OPRACOWANIE Nr 1**

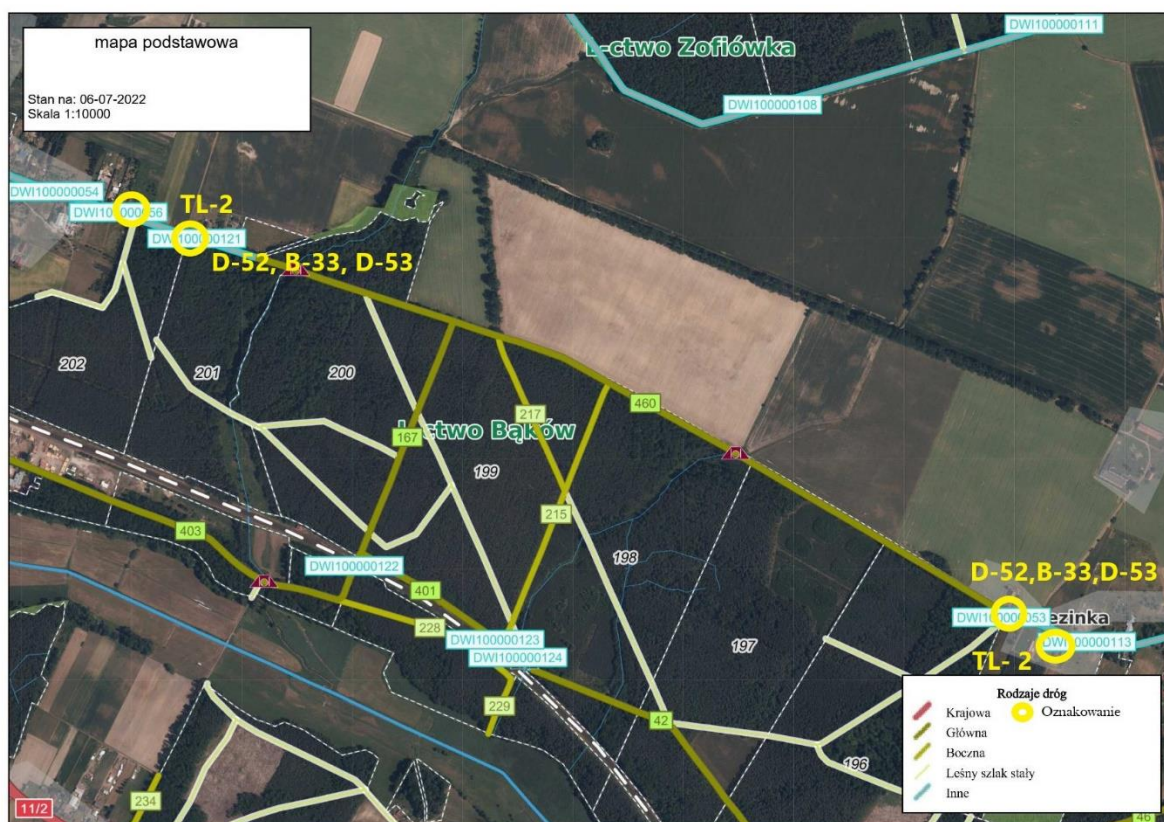
### **Stała organizacja ruchu na drodze leśnej nr 460**

Nadleśnictwo: Kluczbork  
Leśnictwo: Bąków  
Branża: drogowa – stała organizacja ruchu  
Zarządca: Skarb Państwa Państwowe Gospodarstwo Leśne Lasy  
Państwowe Nadleśnictwo Kluczbork ul. Mickiewicza 8  
46-200 Kluczbork  
Lokalizacja: Województwo opolskie, Powiat kluczborski, gmina  
Kluczbork , obręb ewidencyjny Gorzów Śląski, dz.ew.nr:  
droga biegnąca w kierunku północno-wschodnim od drogi  
publicznej łączącej się z DK 11 do osady Brzezinka  
zlokalizowanej we wschodniej części oddziału 196  
Leśnictwa Bąków  
Data opracowania: 06.06.2022 r.  
Autor opracowania: Łukasz Kurkowski, Bartman Małgorzata

1. Plan orientacyjny w skali od 1:20000 z zaznaczeniem odcinka drogi, którego dotyczy projekt.



2. Plan sytuacyjny w załączeniu w skali 1:1 10000, obejmuje szkice z lokalizacji projektowanych znaków drogowych.



### 3. Opis techniczny.

#### 3.1. Podstawa opracowania:

- 3.1.1. Ustawa z dnia 28 września 1991 r. o lasach (Dz.U.2020.1463 – t.j.),
- 3.1.2. Ustawa z dnia 20 czerwca 1997 r. Prawo o ruchu drogowym (Dz.U.2021.450 – t.j.),
- 3.1.3. Rozporządzenie Ministrów Infrastruktury oraz Spraw Wewnętrznych i Administracji z dnia 31 lipca 2002 r. w sprawie znaków i sygnałów drogowych (Dz.U.2019.2310),
- 3.1.4. Rozporządzenie Ministra Transportu i Gospodarki Morskiej z dnia 23 września 2003 r. w sprawie szczegółowych warunków zarządzania ruchem na drogach oraz wykonywania nadzoru nad tym zarządzaniem (Dz.U.2017.784 – t.j.),
- 3.1.5. Rozporządzenie Ministra Infrastruktury z dnia 09 września 2019 r. w sprawie szczegółowych warunków technicznych dla znaków i sygnałów drogowych oraz urządzeń bezpieczeństwa ruchu drogowego i warunków ich umieszczania na drogach (Dz.U.2019.2311),
- 3.1.6. Zarządzenie nr 36 Dyrektora Generalnego Lasów Państwowych z dnia 28 maja 2021 r. w sprawie wprowadzenia wytycznych dotyczących korzystania z dróg leśnych, a także ich oznakowania i udostępnienia dla ruchu pojazdami silnikowymi, zaprzęgowymi i

motorowerami (znak spr.: ZI.771.1.44.2021).

4. Zakres i cel opracowania.
  - 4.1. Opracowanie dotyczy uregulowania zasad korzystania z przedmiotowej drogi pojazdów silnikowych, zaprzęgowych i motorowerów na cele niezwiązane z gospodarką prowadzoną przez zarządcę drogi – tj. gospodarką leśną.
  - 4.2. Wprowadzenie stałej organizacji ruchu podyktowane jest koniecznością uporządkowania ruchu pojazdów poruszających się przedmiotową drogą. Stan faktyczny w zakresie użytkowania drogi wynika z historycznej sytuacji korzystania z niej na potrzeby zwykłe mieszkańców osady Brzezinka.
5. Charakterystyka drogi.
  - 5.1. Parametry techniczne drogi:
    - klasa techniczna drogi: leśna główna
    - droga dwukierunkowa jednojezdniowa;
    - na odcinku 0+2034,0 jezdnia o szerokości: 4,00 m, nawierzchnia asfaltowa
    - pobocza gruntowe o szerokości 0,50 – 1,00 m, zadarnione,
    - długość udostępnianego odcinka – 2034,0 m,
    - brak istniejącego oznakowania.
6. Opis stanu istniejącego.
  - 6.1. Droga objęta Projektem przebiega przez tereny leśne w zarządzie Nadleśnictwa Kluczbork w kierunku północno-wschodnim od drogi publicznej, która jest łącznikiem z drogą krajową nr 11.  
W lokalnej sieci dróg użytkowana jest, jako droga o charakterze gospodarczym oraz dojazd mieszkańców osady Brzezinka.
  - 6.2. Wjazd na drogę objętą opracowaniem następuje z odcinka drogi publicznej nr DWI100000121, która łączy się z drogą krajową nr 11 na odcinku zlokalizowanym między miejscowością Bąków.
  - 6.3. Droga posiada na całej długości nawierzchnię asfaltową, z jezdnią szerokości ok. 4,0 m z jednym pasem ruchu do jazdy naprzemiennej, w obu kierunkach ruchu.  
Na drodze występują dwa obiekty mostowe, brak wyposażenia technicznego w postaci: chodników, barierek, słupków referencyjnych czy wskaźników oraz znaków pionowych.
  - 6.4. Droga z perspektywy zarządcy służy do obsługi pojazdów związanych z wykonaniem prac z zakresu gospodarki leśnej w sąsiednich drzewostanach oraz jako dojazd do gruntów leśnych w celach ochrony przeciwpożarowej.
7. Opis projektowanych rozwiązań.
  - 7.1. Odcinek projektowany do udostępnienia oznakowany zostanie tablicą informacyjną „TL-2”.
  - 7.2. W celu wymuszenia przestrzegania przez użytkowników drogi wewnętrznej przepisów ustawy o ruchu drogowym, na całej jej długości proponuje się ustanowić „Strefę Ruchu” - oznaczoną znakiem D-52.

- 7.3. Odpowiednio do oznaczenia wjazdu do „Strefy ruchu”, o którym mowa w pkt.7.1. wyjazd z przedmiotowej strefy proponuje się oznaczyć znakiem „Koniec strefy ruchu” – numer D-53.
- 7.4. Na całym odcinku drogi zostanie wprowadzone ograniczenie prędkości do 30 km/h – oznaczone znakiem B-33.
- 7.5. Na czas ew. prowadzenia prac związanych z pozyskaniem surowca drzewnego (w drzewostanach sąsiadujących z pasem drogowym) odcinek drogi projektuje się zamykać dla ruchu pojazdów „Zakazem ruchu” – oznaczając ją znakiem B-1 (z wyłączeniem pojazdów Lasów Państwowych).
- 7.6. Inne drogi leśne (w zarządzie Nadleśnictwa Kluczbork) powiązane z odcinkiem będącym przedmiotem Opracowania, pozostaną zgodnie z obowiązującym stanem prawnym wyłączone z ruchu publicznego – przez oznakowanie ich tablicami informacyjnymi „TL-1”.
8. Opis występujących zagrożeń i utrudnień.  
Na udostępnionym odcinku drogi mogą wystąpić różne zagrożenia i utrudnienia, w szczególności: zwiężenia jezdni, niebezpieczne zakręty, wyboje i nierówności nawierzchni, okresowe oblodzenia, zwierzyna leśna, ruch pojazdów specjalistycznych, inne utrudnienia i ograniczenia.
9. Sposób umieszczenia znaków.
  - 9.1. Znaki i tablice należy umocować na bezpiecznych konstrukcjach wsporczych, wykonanych z materiałów trwałych. Nie wykonuje się z betonu, tych części konstrukcji wsporczych, które wystają powyżej poziomu gruntu na więcej niż 0,15 m. Konstrukcje wsporcze powinny posiadać aprobaty techniczne i certyfikaty potwierdzające zgodność z odpowiednią Polską Normą.
  - 9.2. Sposób umieszczenia znaków i tablic winien być zgodny z obowiązującymi przepisami.
  - 9.3. Projektuje się zastosowanie znaków z grupy małych lub mini.
  - 9.4. Nie projektuje się stosowania znaków poziomych.
10. Przewidywany termin wprowadzenia przedmiotowej organizacji ruchu:  
1 lipca 2022 roku
11. Zestawienie znaków i tablic.
  - 11.1. Tablice informacyjne:  
TL-2 - 2 szt.
  - 11.2. Znaki drogowe:  
B-33 - 2 szt.  
D-52 - 2 szt.  
D-53 - 2 szt.
12. Osoba odpowiedzialna za wyniesienie oznakowania w terenie i jego utrzymanie:  
Sekretarz Nadleśnictwa Kluczbork.
13. Uwagi końcowe:
  - a) na drogach leśnych udostępnionych do ruchu publicznego mają zastosowanie przepisy Ustawy z dnia 20 czerwca 1997 r. Prawo o ruchu drogowym,
  - b) strefa ruchu (oznakowana znakiem D-52) jako obszar wyznaczony na



- drodze wewnętrznej oznacza objęcie jej przepisami drogowymi,
- c) koniec strefy ruchu (oznakowany znakiem D-53), przed wjazdem na drogę publiczną oznacza konieczność ustąpienia pierwszeństwa innym pojazdom lub uczestnikom ruchu na tej drodze,
  - d) na wszystkich drogach leśnych obowiązuje ograniczenie prędkości do 30 km/h (o ile oznakowanie nie stanowi inaczej),
  - e) na drogach leśnych obowiązuje zakaz wyprzedzania oraz używania sygnałów dźwiękowych,
  - f) odniesieniu do dróg krzyżujących się, kierujący pojazdem jest obowiązany zachować szczególną ostrożność. W miejscach skrzyżowań obowiązują zasady kolejności przejazdu jak na skrzyżowaniu równorzędnym (o ile oznakowanie nie stanowi inaczej),
  - g) przypadku konieczności zatrzymania pojazdu na drodze leśnej należy pozostawić go w sposób nie utrudniający poruszania się lub stwarzający zagrożenia dla innych użytkowników drogi,
  - h) zarządca nie ponosi odpowiedzialności za skutki nieprzestrzegania postanowień i wytycznych ustanowionych w związku z udostępnieniem dróg leśnych do ruchu publicznego,

14. Podpis autorów opracowania.

Załącznik nr 3 do Zarządzenia nr 22/2022  
Nadleśniczego Nadleśnictwa Kluczbork  
z dnia 18.07.2022

Zarządzenie otrzymują:

1. Zastępca Nadleśniczego
2. Leśniczy Leśnictwa Bąków
3. Posterunek Straży Leśnej Nadleśnictwa Kluczbork
4. Inżynierowie nadzoru

Treść Zarządzenia wyłącznie z załącznikami nr 1 – 2 otrzymują:

1. Urząd Gminy w Kluczborku
2. Komenda Powiatowa Policji w Kluczborku
3. Komenda Powiatowa Straży Pożarnej w Kluczborku