



DZIENNIK URZĘDOWY

WOJEWÓDZTWA LUBELSKIEGO

Lublin, dnia 3 lipca 2014 r.

Poz. 2333

ZARZĄDZENIE REGIONALNEGO DYREKTORA OCHRONY ŚRODOWISKA W LUBLINIE

z dnia 18 czerwca 2014 r.

w sprawie ustanowienia planu zadań ochronnych dla obszaru Natura 2000 Tarnoszyn PLH060100

Na podstawie art. 28 ust 5 ustawy z dnia 16 kwietnia 2004 r. o ochronie przyrody (Dz. U. z 2013 r. poz. 627, 628 i 842), zarządza się, co następuje:

§ 1. 1. Ustanawia się plan zadań ochronnych ochrony dla obszaru Natura 2000 Tarnoszyn PLH060100, zwanego dalej „obszarem Natura 2000”.

2. Plan zadań ochronnych obejmuje cały obszar Natura 2000.

§ 2. Opis granic obszaru Natura 2000, w postaci współrzędnych punktów załamania, zawiera załącznik nr 1 do zarządzenia.

§ 3. Mapę obszaru Natura 2000 stanowi załącznik nr 2 do zarządzenia.

§ 4. Identyfikację istniejących i potencjalnych zagrożeń dla zachowania właściwego stanu ochrony siedlisk przyrodniczych oraz gatunku i jego siedliska będących przedmiotami ochrony zawiera załącznik nr 3 do zarządzenia.

§ 5. Cele działań ochronnych określa załącznik nr 4 do zarządzenia.

§ 6. Działania ochronne ze wskazaniem podmiotów odpowiedzialnych za ich wykonanie i obszarów ich wdrażania, określa załącznik nr 5 do zarządzenia.

§ 7. Zarządzenie wchodzi w życie po upływie 14 dni od dnia ogłoszenia w Dzienniku Urzędowym Województwa Lubelskiego.

Regionalny Dyrektor
Ochrony Środowiska
w Lublinie

Beata Sielewicz

Załącznik Nr 1 do Zarządzenia
Regionalnego Dyrektora Ochrony Środowiska w Lublinie
z dnia 18 czerwca 2014 r.

Opis granic obszaru Natura 2000 Tarnoszyn PLH060100 w postaci współrzędnych geograficznych punktów ich załamania [PL-1992]

Lp.	x	y
1.	836239.86	292100.39
2.	836265.41	292254.49
3.	836267.03	292442.80
4.	836269.09	292459.58
5.	836277.54	292413.84
6.	836278.26	292002.90
7.	836286.01	292390.49
8.	836310.02	292477.49
9.	836317.77	292138.59
10.	836352.78	292323.42
11.	836360.63	292500.00
12.	836368.71	291776.41
13.	836389.81	291725.82
14.	836399.64	291702.63
15.	836428.61	291630.85
16.	836479.52	291503.07
17.	836506.05	292563.66
18.	836561.69	291295.35
19.	836595.47	292602.13
20.	836633.13	291141.89
21.	836638.78	292620.75
22.	836660.51	292629.87
23.	836758.50	292674.10

24.	836802.02	291222.95
25.	836832.49	292706.28
26.	836994.67	291306.66
27.	837020.47	292727.51
28.	837057.74	291336.54
29.	837074.44	292732.81
30.	837093.81	292735.24
31.	837164.61	292741.84
32.	837175.61	292704.63
33.	837193.78	292659.84
34.	837206.04	291406.24
35.	837213.46	292633.33
36.	837225.51	292607.95
37.	837233.11	292559.77
38.	837238.14	292518.76
39.	837239.12	292577.48
40.	837247.53	292562.75
41.	837257.44	292350.44
42.	837257.44	292350.44
43.	837272.03	292228.31
44.	837273.94	292182.18
45.	837280.94	292228.57
46.	837318.53	291459.15
47.	837321.46	292184.02
48.	837378.08	292179.23
49.	837393.81	292178.51
50.	837430.87	292169.75
51.	837451.05	292169.17

52.	837490.19	291540.49
53.	837494.46	292175.10
54.	837535.76	292188.11
55.	837556.64	292194.56
56.	837570.54	291578.77
57.	837604.76	291595.06
58.	837638.84	292204.18
59.	837667.93	292210.64
60.	837718.24	292227.99
61.	837764.11	292225.55
62.	837781.14	291676.09
63.	837800.59	292223.50
64.	837830.08	292221.85
65.	837877.98	292219.97
66.	837897.54	291731.43
67.	837932.24	292222.58
68.	837961.81	292221.10
69.	837990.41	292228.23
70.	838043.91	292233.64
71.	838076.27	292233.57
72.	838112.70	292229.31
73.	838124.91	291840.14
74.	838150.05	292218.94
75.	838166.88	291861.16
76.	838184.88	292214.32
77.	838222.17	292221.02
78.	838252.56	292215.99
79.	838294.69	292217.79

80.	838300.07	291927.92
81.	838325.62	292218.48
82.	838361.05	292216.55
83.	838399.79	292213.93
84.	838409.95	291989.48
85.	838476.36	292208.65
86.	838498.46	292213.74
87.	838507.64	292041.90
88.	838526.93	292210.34
89.	838575.47	292078.15
90.	838586.35	292198.51
91.	838652.86	292198.08
92.	838724.57	292199.69
93.	838794.87	292187.16
94.	841021.61	294492.34
95.	841035.43	294404.52
96.	841043.67	294488.83
97.	841062.32	294233.63
98.	841091.62	294047.70
99.	841192.93	294030.81
100.	841233.17	294458.74
101.	841317.08	294562.15
102.	841357.06	294534.41
103.	841364.17	293991.01
104.	841372.57	294520.51
105.	841372.57	294520.51
106.	841378.27	294412.77
107.	841397.75	293636.19

108.	841450.47	293958.13
109.	841450.79	294401.97
110.	841450.85	293570.20
111.	841460.45	293817.12
112.	841491.36	293507.86
113.	841503.95	294394.04
114.	841515.69	293909.42
115.	841536.29	294388.72
116.	841587.42	293420.97
117.	841608.89	294376.79
118.	841670.93	294366.78
119.	841760.21	294352.62
120.	841774.07	293439.39
121.	841803.32	294345.79
122.	841803.89	293458.31
123.	841832.75	293524.28
124.	841881.73	294334.35
125.	841891.48	294333.10
126.	841906.39	293547.98
127.	841929.21	293510.81
128.	841969.13	294321.26
129.	841972.27	293522.76
130.	842040.91	293497.99
131.	842063.51	293499.76
132.	842067.55	294310.35
133.	842079.67	294308.99
134.	842145.57	293506.23
135.	842193.46	294290.57

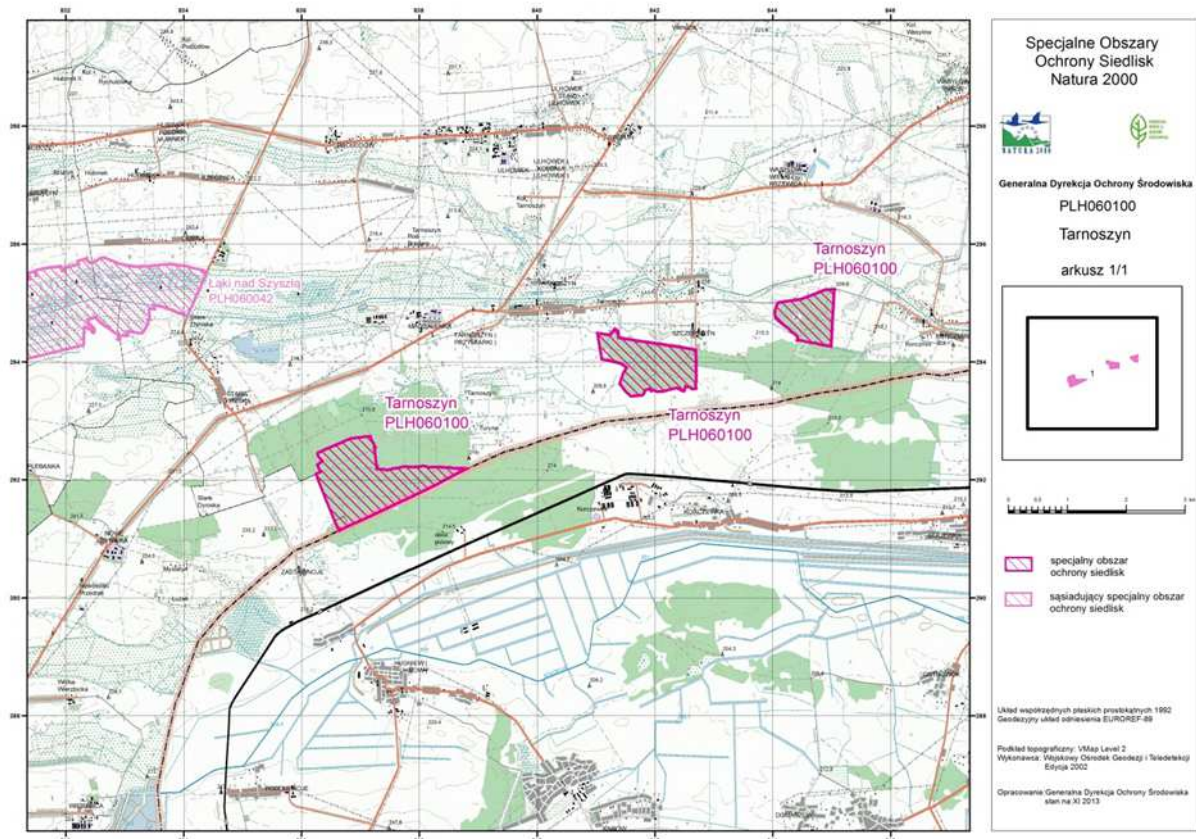
136.	842232.87	293529.32
137.	842304.53	294272.59
138.	842367.22	293564.85
139.	842450.69	294249.42
140.	842479.77	293503.70
141.	842500.05	293518.44
142.	842513.65	293586.56
143.	842514.18	294239.36
144.	842538.61	294235.49
145.	842550.12	293581.31
146.	842583.85	293576.46
147.	842628.67	293542.87
148.	842642.11	294215.37
149.	842684.73	293636.13
150.	842692.16	294086.48
151.	842693.18	294149.47
152.	842693.81	293657.06
153.	842694.08	294205.27
154.	842695.71	293551.27
155.	842696.57	293663.42
156.	842698.40	293784.81
157.	844030.85	294823.93
158.	844031.77	294851.84
159.	844032.59	294876.91
160.	844044.35	294746.09
161.	844049.18	294913.72
162.	844053.19	294946.58
163.	844085.27	295006.89

164.	844132.91	295014.79
165.	844133.65	294671.27
166.	844171.03	295021.12
167.	844174.87	294636.74
168.	844187.00	295023.48
169.	844238.72	294586.19
170.	844269.71	294566.20
171.	844282.60	294551.16
172.	844311.94	294516.91
173.	844330.97	294504.52
174.	844369.80	294483.43
175.	844385.71	294462.40
176.	844402.29	294440.50
177.	844409.48	294374.45
178.	844419.49	294414.50
179.	844421.36	294426.69
180.	844461.21	295064.14
181.	844483.85	294364.93
182.	844508.53	295081.36
183.	844627.72	294332.07
184.	844658.80	294324.95
185.	844693.51	294322.36
186.	844715.19	295157.86
187.	844730.38	294320.45
188.	844738.25	294320.04
189.	844820.66	294293.02
190.	844826.79	294291.31
191.	844877.37	295222.05

192.	844881.77	294282.73
193.	844907.06	295223.95
194.	844983.52	294266.22
195.	844996.62	294433.51
196.	844996.62	294433.51
197.	845001.40	294527.98
198.	845009.51	294742.14
199.	845012.10	294779.18
200.	845027.30	294996.31
201.	845037.85	295232.34

Załącznik Nr 2 do Zarządzenia
Regionalnego Dyrektora Ochrony Środowiska w Lublinie
z dnia 18 czerwca 2014 r.

Mapa obszaru Natura 2000 Tarnoszyn PLH060100



Załącznik Nr 3 do Zarządzenia

Regionalnego Dyrektora Ochrony Środowiska w Lublinie

z dnia 18 czerwca 2014 r.

Identyfikacja istniejących i potencjalnych zagrożeń dla zachowania właściwego stanu ochrony siedlisk przyrodniczych oraz gatunków roślin i zwierząt i ich siedlisk będących przedmiotami ochrony

Lp.	Przedmiot ochrony	Zagrożenia	Opis zagrożenia
1.	9170 Grąd środkowoeuropejski i subkontynentalny (<i>Galio-Carpinetum</i> , <i>Tilio-Carpinetum</i>)	Istniejące	
		B02.04 Usuwanie martwych i umierających drzew	Pozostawianie martwych i zamierających drzew w ilości niewystarczającej dla poprawy stanu struktury i funkcji siedliska przyrodniczego
		B07 Inne rodzaje praktyk leśnych nie wymienione powyżej	Niszczanie runa i warstwy krzewów podczas zrywki
		I01 Obce gatunki inwazyjne	Niecierpek drobnokwiatowy
		K04.05 Szkody wyrządzone przez roślinożerców (w tym przez zwierzynę łowną)	Zgryzanie odnowień gatunków liściastych przez zwierzynę płową
		Potencjalne	
		B02.01.01 Odnawianie lasu po wycince (drzewa rodzime)	Zmiana składu gatunkowego wynikająca z wprowadzenia w przeszłości taksonów niepożądanych w siedlisku (modrzew, sosna)
		B02.03 Usuwanie podszytu	Zmiana struktury pionowej drzewostanu podczas prac leśnych
		F04.01 Płądrowanie stanowisk roślin	Pozyskiwanie egzemplarzy roślin do ogrodów, wyrywanie, wydeptywanie roślin
		G05.04 Wandalizm	Niszczanie roślin zielnych i drzewiastych
L10 Inne naturalne katastrofy	Na terenie Nadleśnictwa Mircze zdarzały się przypadki silnych wiatrów, powodujących szkody w postaci wiatrołomów i wiatrowałów		
2.	1902 Obuwik pospolity <i>Cypripedium calceolus</i>	Potencjalne	
		B07 Inne rodzaje praktyk leśnych nie wymienione powyżej	Niszczanie roślin podczas zrywki
		F04.01 Płądrowanie stanowisk roślin	Wyrywanie, wydeptywanie roślin

Załącznik Nr 4 do Zarządzenia
Regionalnego Dyrektora Ochrony Środowiska w Lublinie
z dnia 18 czerwca 2014 r.

Cele działań ochronnych

Lp.	Przedmiot ochrony	Cele działań ochronnych
1.	9170 Grąd środkowoeuropejski i subkontynentalny (<i>Galio-Carpinetum, Tilio-Carpinetum</i>)	Utrzymanie siedliska w stanie niepogorszonym oraz dążenie do poprawy stanu ochrony siedliska (w perspektywie długofalowej) Uzyskanie dobrego rozpoznania stanu ochrony przedmiotu ochrony
2.	9110 Ciepłolubne dąbrowy (<i>Quercetalia pubescenti-petraeae</i>)	Uzyskanie dobrego rozpoznania stanu ochrony przedmiotu ochrony
3.	1902 Obuwik pospolity <i>Cypripedium calceolus</i>	Uzyskanie dobrego rozpoznania stanu ochrony przedmiotu ochrony

Załącznik Nr 5 do Zarządzenia

Regionalnego Dyrektora Ochrony Środowiska w Lublinie

z dnia 18 czerwca 2014 r.

Działania ochronne ze wskazaniem podmiotów odpowiedzialnych za ich wykonanie i obszarów ich wdrażania

Przedmiot ochrony	Działania ochronne	Obszar wdrażania	Podmiot odpowiedzialny za wykonanie
Dotyczące ochrony czynnej siedlisk przyrodniczych, gatunków roślin i zwierząt oraz ich siedlisk oraz związane z utrzymaniem lub modyfikacją metod gospodarowania			
9170 Grąd środkowoeuropejski i subkontynentalny (<i>Galio-Carpinetum</i> , <i>Tilio-Carpinetum</i>)	Dostosowanie składu drzewostanu do składu zgodnego z siedliskiem przyrodniczym. Stopniowa, rozłożona w czasie przebudowa przy użyciu rębni złożonych ze średnim lub długim okresem odnowienia; zabiegi hodowlano-ochronne prowadzące do uzyskania składu gatunkowego, dostosowanego do charakteru siedliska przyrodniczego i jego identyfikatorów fitosocjologicznych	Wydzielenia leśne: 332a, 332b, 334a, 334b, 334c, 342i, 342d, 342k, 343a, 343b, 344b, 344c, 344d, 344f, 344h, 347a, 347b, 348a, 364c, 364d, 365b, 365c, 365f, 365g, 366a, 366f, 366g, 368b, 369a, 370a, 370b, 371a, 372a, 372c,	Nadleśnictwo Mircze
	Renaturyzacja. Zabiegi hodowlano-ochronne polegające na odślanianiu i pielęgnacji nalotów i podrostów gatunków liściastych (klon zwyczajny, dąb szypułkowy, lipa drobnolistna, wiąza, jesion wyniosły i iwa). Rodzaj i charakter zabiegu dostosowany do fazy rozwojowej drzewostanu	Wydzielenia leśne: 332c, 333a, 333b, 333c, 335b, 334d, 342b, 342f, 342g, 342h, 342j, 344a, 344g, 347c, 364b, 365a, 366b, 366d, 368a, 368c, 369b, 369c, 370c, 370d, 371b, 371c, 371d, 372b, 372d,	Nadleśnictwo Mircze
	Eliminacja gatunków inwazyjnych. Niecierpek drobnokwiatowy usuwać przez wyrywanie, w większych skupieniach koszenie w maju (przed dojrzaniem nasion) - corocznie	Obrzeża enklaw, sąsiedztwo dróg leśnych	Nadleśnictwo Mircze w porozumieniu z Regionalnym Dyrektorem Ochrony Środowiska w Lublinie

	Modyfikacja metod pozyskania drewna polegająca na pozostawieniu na terenie kompleksu leśnego w obrębie obszaru co najmniej 10 m ³ /ha zasobności martwego drewna.	Cały obszar, z wyjątkiem wydzielenia 334c (stanowisko obuwika pospolitego)	Nadleśnictwo Mircze
Dotyczące monitoringu stanu przedmiotów ochrony oraz realizacji celów działań ochronnych			
9170 Grąd środkowoeuropejski i subkontynentalny (<i>Galio-Carpinetum</i> , <i>Tilio-Carpinetum</i>)	Określenie, zgodnie ze standardami metodyki opracowanymi przez GIOŚ w ramach Państwowego Monitoringu Środowiska dla zbliżonych siedlisk, specyficznej struktury i funkcji siedliska poprzez ocenę wskaźników: charakterystyczna kombinacja florystyczna; gatunki dominujące w poszczególnych warstwach fitocenozy; udział w drzewostanie gatunków liściastych (w tym dębu; bez wczesnosukcesyjnych); udział graba; udział gatunków wczesnosukcesyjnych w drzewostanie; gatunki obce ekologicznie w drzewostanie; gatunki obce geograficznie w drzewostanie; martwe drewno (łączone zasoby); martwe drewno (z wyszczególnieniem dębowego) leżące lub stojące > 3 m długości i > 50 cm grubości; wiek drzewostanu; naturalne odnowienia drzewostanu (w tym dębu); struktura pionowa i przestrzenna drzewostanu; inwazyjne gatunki obce w podszycie i runie; ekspansywne gatunki rodzime w runie; zniszczenia runa i gleby związane z pozyskaniem drewna; inne zniekształcenia (rozjeżdżanie, wydeptywanie, zaśmiecanie); stan kluczowych dla bioróżnorodności biologicznej gatunków lokalnie typowych dla siedliska (wskaźnik fakultatywny) Monitoring co 5 lat; 2 obserwacje w ciągu roku monitoringowego – pierwsza w maju, druga w lipcu lub sierpniu.	Cały obszar Natura 2000	Regionalny Dyrektor Ochrony Środowiska w Lublinie
9170 Grąd środkowoeuropejski	Kontrola obecności gatunków inwazyjnych. W przypadku wykrycia gatunku inwazyjnego – włączyć go do działania „Usuwanie gatunków	Obrzeża enklaw i sąsiedztwo dróg leśnych	Regionalny Dyrektor Ochrony Środowiska w

i subkontynentalny (<i>Galio-Carpinetum</i> , <i>Tilio-Carpinetum</i>)	inwazyjnych” – corocznie w maju (przed dojrzaniem nasion)		Lublinie
9110 Ciepłolubne dąbrowy (<i>Quercetalia pubescenti- petraeae</i>)	Monitoring stanu ochrony przedmiotu ochrony, zgodnie z metodyką opracowaną przez GIOŚ w ramach Państwowego Monitoringu Środowiska, co 5 lat; obserwacja w terminie od połowy czerwca do połowy sierpnia	Obrzeża kompleksów leśnych	Regionalny Dyrektor Ochrony Środowiska w Lublinie
1902 Obuwik pospolity <i>Cypripedium calceolus</i>	Monitoring stanu populacji i siedliska gatunku, zgodnie z metodyką opracowaną przez GIOŚ w ramach Państwowego Monitoringu Środowiska, corocznie, obserwacja w czerwcu	Cały obszar Natura 2000	Regionalny Dyrektor Ochrony Środowiska w Lublinie
Dotyczące uzupełnienia stanu wiedzy o przedmiotach ochrony i uwarunkowaniach ich ochrony			
9170 Grąd środkowoeuropejski i subkontynentalny (<i>Galio-Carpinetum</i> , <i>Tilio-Carpinetum</i>)	Inwentaryzacja przyrodnicza (aspekt wiosenny) Lustracja terenowa w celu wykrycia wszystkich płatów siedliska i przeprowadzenie oceny stanu zgodnie ze standardami metodyki opracowanej przez GIOŚ w ramach Państwowego Monitoringu Środowiska dla zbliżonych siedlisk, w pierwszym roku obowiązywania planu zadań ochronnych	Cały obszar Natura 2000	Regionalny Dyrektor Ochrony Środowiska w Lublinie
9110 Ciepłolubne dąbrow (<i>Quercetalia pubescenti- petraeae</i>)	Inwentaryzacja: Lustracja terenowa w celu wykrycia wszystkich płatów siedliska i przeprowadzenie oceny stanu według metodyki opracowanej przez GIOŚ w ramach Państwowego Monitoringu Środowiska, w pierwszym roku obowiązywania planu zadań ochronnych	Obrzeża kompleksów leśnych	Regionalny Dyrektor Ochrony Środowiska w Lublinie
1902 Obuwik pospolity <i>Cypripedium calceolus</i>	Inwentaryzacja: Lustracja terenowa w celu wykrycia wszystkich stanowisk i przeprowadzenie oceny stanu według metodyki opracowanej przez GIOŚ w ramach Państwowego Monitoringu Środowiska, w pierwszym roku obowiązywania planu zadań ochronnych	Cały obszar Natura 2000	Regionalny Dyrektor Ochrony Środowiska w Lublinie