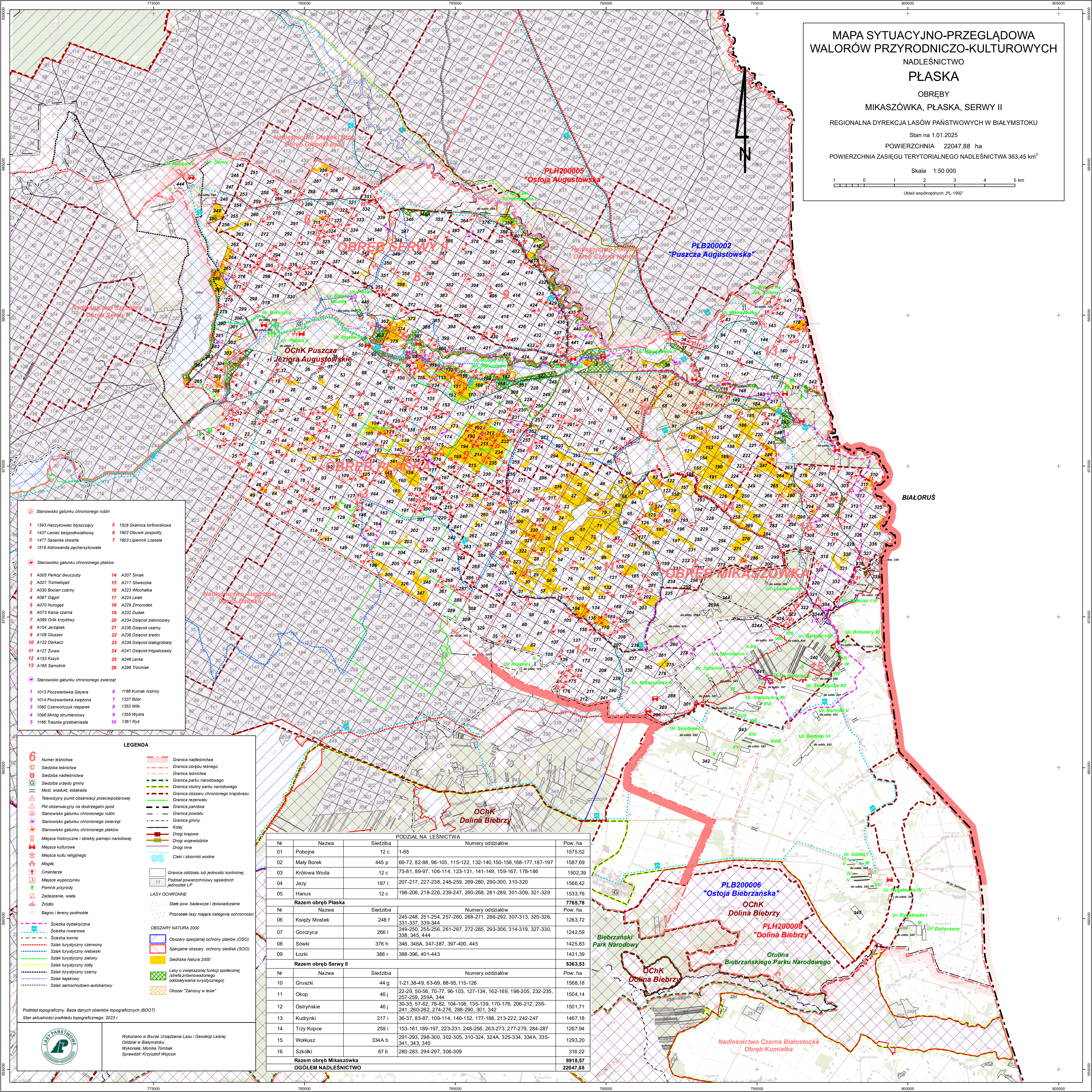


MAPA SYTUACYJNO-PRZEGLĄDOWA  
 WALORÓW PRZYRODNICZO-KULTUROWYCH  
 NADLEŚNICTWO  
 PŁASKA  
 OBRĘBY  
 MIKASZÓWKA, PŁASKA, SERWY II  
 REGIONALNA DYREKCCJA LASÓW PAŃSTWOWYCH W BIAŁYMSTOKU  
 Stan na 1.01.2025  
 POWIERZCHNIA 22047,88 ha  
 POWIERZCHNIA ZASIĘGU TERYTORIALNEGO NADLEŚNICTWA 363,45 km<sup>2</sup>  
 Skala 1:50 000  
 Układ współrzędnych „PL-1992”



- Stanowisko gatunku chronionego roślin**
- |   |                                |   |                            |
|---|--------------------------------|---|----------------------------|
| 1 | 1393 Haczykowiec błyszczący    | 5 | 1528 Skalkina torfowiskowa |
| 2 | 1437 Leniec bezpodkwiatowy     | 6 | 1902 Obuwik pospolity      |
| 3 | 1477 Sasanka otwarta           | 7 | 1903 Lipniak Loesela       |
| 4 | 1516 Altrouanda pęcherzykowata |   |                            |
- Stanowisko gatunku chronionego ptaków**
- |    |                      |    |                             |
|----|----------------------|----|-----------------------------|
| 1  | A005 Perkoz dwuczuby | 14 | A207 Siniak                 |
| 2  | A007 Trzmięgał       | 15 | A217 Sóweczka               |
| 3  | A030 Bocian czarny   | 16 | A223 Włochatka              |
| 4  | A067 Gajop           | 17 | A224 Lelelek                |
| 5  | A070 Nurzydek        | 18 | A229 Żurawek                |
| 6  | A073 Kania czarna    | 19 | A232 Dudał                  |
| 7  | A089 Orlik krzykliwy | 20 | A234 Dzięcioł zielonosiwy   |
| 8  | A104 Jarząbek        | 21 | A236 Dzięcioł czarny        |
| 9  | A108 Głuszec         | 22 | A238 Dzięcioł średni        |
| 10 | A122 Derkacz         | 23 | A239 Dzięcioł białogłowy    |
| 11 | A127 Żuraw           | 24 | A241 Dzięcioł trójpalczasty |
| 12 | A153 Kszyc           | 25 | A246 Lerka                  |
| 13 | A165 Samotnik        | 26 | A298 Trzciniak              |
- Stanowisko gatunku chronionego zwierząt**
- |   |                            |    |                   |
|---|----------------------------|----|-------------------|
| 1 | 1013 Poczwardzka Geyera    | 6  | 1188 Kumak niższy |
| 2 | 1014 Poczwardzka zwężona   | 7  | 1337 Błob         |
| 3 | 1060 Czerwonczyk nieparek  | 8  | 1352 Wilk         |
| 4 | 1096 Minóg strumieniowy    | 9  | 1355 Wydra        |
| 5 | 1166 Traszka grzebieniasta | 10 | 1361 Ryś          |

**LEGENDA**

6	Numer leśnictwa	---	Granica nadleśnictwa
1	Siedziba leśnictwa	---	Granica obrębu leśnego
2	Siedziba nadleśnictwa	---	Granica leśnictwa
3	Siedziba urzędu gminy	---	Granica parku narodowego
4	Most, wiadukt, estakada	---	Granica obszaru chronionego krajobrazu
5	Televizyjny punkt obserwacji przeciwpożarowej	---	Granica rezerwatu
6	Pkt obserwacyjny na dostrzeżenie pożaru	---	Granica państwa
7	Stanowisko gatunku chronionego roślin	---	Granica powiatu
8	Stanowisko gatunku chronionego zwierząt	---	Granica gminy
9	Stanowisko gatunku chronionego ptaków	---	Kolej
10	Miejsca historyczne i obiekty pamięci narodowej	---	Drogi krajowe
11	Miejsca kulturowe	---	Drogi wojewódzkie
12	Miejsca kultu religijnego	---	Drogi inne
13	Mogila	---	Cieki i zbiorniki wodne
14	Cmentarze	---	Granica oddziału lub jednostki kontrolnej
15	Miejsce wypoczynku	---	Podział powierzchniowy sąsiednich jednostek LP
16	Pomnik przyrody	---	LASY OCHRONNE
17	Zadzielenie, wiatła	---	Statek pow. badawcze i doświadczalne
18	Źródło	---	Pozostałe lasy mające kategorię ochronności
19	Bagno i tereny podmokłe	---	OBSZARY NATURA 2000
20	Siećka dydaktyczna	---	Obszar specjalnej ochrony ptaków (OSO)
21	Siećka rowerowa	---	Specjalne obszary ochrony siedlisk (SOC)
22	Siećka konna	---	Siedliska Natura 2000
23	Szlak turystyczny czerwony	---	Lasy o zwiększonej funkcji społecznej (siećka zrównoważonego oddziaływania turystycznego)
24	Szlak turystyczny niebieski	---	Obszar "Zanoczu w lesie"
25	Szlak turystyczny zielony	---	
26	Szlak turystyczny żółty	---	
27	Szlak turystyczny czarny	---	
28	Szlak kajakowy	---	
29	Szlak samochodowo-autokarowy	---	

**PODZIAŁ NA LEŚNICTWA**

Nr	Nazwa	Siedziba	Numery oddziałów	Pow. ha
01	Pobjojne	12 c	1-65	1575,52
02	Mały Borek	445 p	66-72, 82-88, 98-105, 115-122, 132-140, 150-158, 168-177, 187-197	1587,69
03	Królowa Woda	12 c	73-81, 89-97, 106-114, 123-131, 141-149, 159-167, 178-186	1502,39
04	Jazy	187 l	207-217, 227-238, 248-259, 269-280, 290-300, 310-320	1566,42
05	Hanus	12 c	198-206, 218-226, 239-247, 260-268, 281-289, 301-309, 321-329	1533,76
<b>Razem obręb Płaska 7765,78</b>				
Nr	Nazwa	Siedziba	Numery oddziałów	Pow. ha
06	Księży Mostek	248 f	245-248, 251-254, 257-260, 268-271, 286-292, 307-313, 320-326, 331-337, 339-344	1263,72
07	Gorzycza	266 l	249-250, 255-256, 261-267, 272-285, 293-306, 314-319, 327-330, 338, 345, 444	1242,59
08	Sówki	376 h	346, 346A, 347-387, 397-400, 445	1425,83
09	Łozki	388 r	388-396, 401-443	1431,39
<b>Razem obręb Serwy II 5363,53</b>				
Nr	Nazwa	Siedziba	Numery oddziałów	Pow. ha
10	Gruski	44 g	1-21, 38-49, 63-69, 88-95, 115-126	1568,18
11	Okop	46 j	22-29, 50-56, 70-77, 96-103, 127-134, 162-169, 198-205, 232-235, 257-259, 259A, 344	1504,14
12	Ostryńskie	46 j	30-35, 57-62, 78-82, 104-108, 135-139, 170-176, 206-212, 236-241, 260-262, 274-276, 288-290, 301, 342	1501,71
13	Kudryniki	217 l	36-37, 83-87, 109-114, 140-152, 177-188, 213-222, 242-247	1467,18
14	Trzy Kopce	259 i	153-161, 189-197, 223-231, 248-256, 263-273, 277-279, 284-287	1267,94
15	Wolkusz	334A b	291-293, 298-300, 302-305, 310-324, 324A, 325-334, 334A, 335-341, 343, 345	1293,20
16	Szkółki	67 b	280-283, 294-297, 306-309	316,22
<b>Razem obręb Mikaszówka 8918,57</b>				
<b>OGÓLEM NADLEŚNICTWO</b>				<b>22047,88</b>

Podkład topograficzny: Baza danych obiektów topograficznych (BDOIT)  
 Stan aktualności podkładu topograficznego: 2023 r.

Logo LASI PAŃSTWOWYCH

Wykonano w Biurze Urzędzenia Lasu i Geodezji Leśnej  
 Oddział w Białymstoku  
 Wykonała: Monika Tombak  
 Sprawdził: Krzysztof Wójcik