

MAPA SYTUACYJNO-PRZEGLĄDOWA  
 WALORÓW  
 PRZYRODNICZO-KULTUROWYCH  
 NADLEŚNICTWO  
**OLEŚNICA ŚLĄSKA**  
 OBREB  
 GROCHOWO, TWARDOGÓRA, GOSZCZ, OLEŚNICA ŚLĄSKA  
 REGIONALNA DYREKCJA LASÓW PAŃSTWOWYCH WE WROCŁAWIU  
 Stan na 01.01.2023  
 POWIERZCHNIA OGÓLNA 28806,45 ha  
 POWIERZCHNIA ZASIĘGU TERYTORIALNEGO NADLEŚNICTWA 1005,88 km<sup>2</sup>  
 Skala 1:50 000  
 Układ współrzędnych\_PL\_1992

**LEGENDA**

0	Graniczna nadleśnictwa	Graniczna nadleśnictwa	Miejscowości historyczne
1	Siedziba nadleśnictwa	Graniczna obrębu lasnego	Miejscowości kulturowe
2	Numer nadleśnictwa	Graniczna lasostawa	Miejscowości historyczne
3	Stawiska gatunku chronionego roślin	Graniczna rezerwat przyrody	Miejscowości kulturowe
4	Stawiska gatunku chronionego zwierząt	Graniczna parku krajobrazowego	Miejscowości kulturowe
5	Planik przyrody	Graniczna rezerwat przyrody	Miejscowości kulturowe
6	Lasy wpisane do rejestru zabytków	Graniczna rezerwat przyrody	Miejscowości kulturowe
7	Użytki ekologiczne	Graniczna rezerwat przyrody	Miejscowości kulturowe
8	Siedziba urzędu gminy	Graniczna rezerwat przyrody	Miejscowości kulturowe
9	Siedziba urzędu powiatowego	Graniczna rezerwat przyrody	Miejscowości kulturowe
10	Ciek i zbiorniki wodne	Graniczna rezerwat przyrody	Miejscowości kulturowe
11	Przebieg kolejowy	Graniczna rezerwat przyrody	Miejscowości kulturowe
12	Graniczna rezerwat przyrody	Graniczna rezerwat przyrody	Miejscowości kulturowe
13	Graniczna rezerwat przyrody	Graniczna rezerwat przyrody	Miejscowości kulturowe
14	Graniczna rezerwat przyrody	Graniczna rezerwat przyrody	Miejscowości kulturowe
15	Graniczna rezerwat przyrody	Graniczna rezerwat przyrody	Miejscowości kulturowe
16	Graniczna rezerwat przyrody	Graniczna rezerwat przyrody	Miejscowości kulturowe
17	Graniczna rezerwat przyrody	Graniczna rezerwat przyrody	Miejscowości kulturowe
18	Graniczna rezerwat przyrody	Graniczna rezerwat przyrody	Miejscowości kulturowe
19	Graniczna rezerwat przyrody	Graniczna rezerwat przyrody	Miejscowości kulturowe
20	Graniczna rezerwat przyrody	Graniczna rezerwat przyrody	Miejscowości kulturowe
21	Graniczna rezerwat przyrody	Graniczna rezerwat przyrody	Miejscowości kulturowe
22	Graniczna rezerwat przyrody	Graniczna rezerwat przyrody	Miejscowości kulturowe

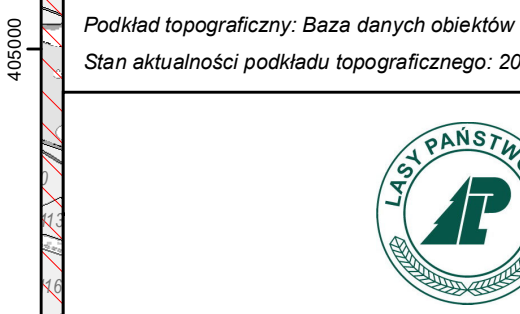
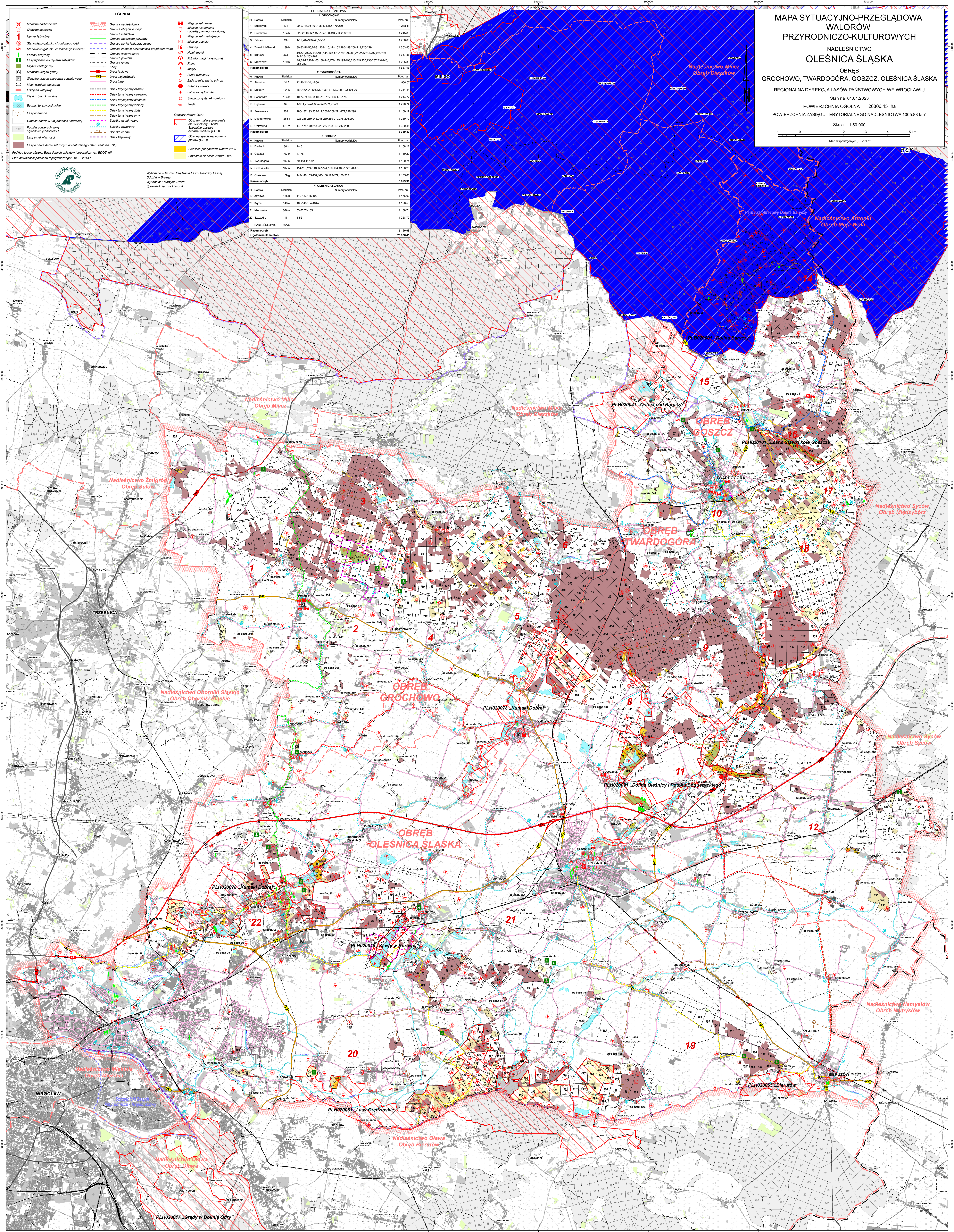
1. GROCHOWO				2. TWARDOGÓRA			
Nr	Nazwa	Siedziba	Numery oddziałów	Nr	Nazwa	Siedziba	Numery oddziałów
1	Budynki	1311	20-27, 47-53, 101-128, 135-155, 165-175, 270	7	Szkoła	34 f	12-20, 24, 34, 45, 60
2	Grochowo	194 h	82-92, 116-127, 153-164, 190-194, 214, 268, 280	8	Modyry	124 k	46A, 47A, 94-108, 120-126, 137-138, 188-192, 194, 201
3	Zawisz	13 o	1-19, 28-29, 34, 46, 56, 68	9	Sosnowka	124 k	10, 72, 74, 80-93, 109-119, 127, 136, 175-178
4	Zawisz Mielnic	189 d	30, 33, 51-55, 76, 81, 109, 115, 144-152, 180-188, 206-213, 226-229	10	Długosza	37 j	1-6, 11, 21, 24A, 30, 45A, 61-71, 75-79
5	Baranów	232 i	49-50, 73-75, 106-108, 141-143, 176-178, 199-200, 220-225, 231-232, 239-239	11	Sokółka	268 i	180-187, 193, 202, 217, 260A, 268, 271, 272, 297, 298
6	Baranów	232 i	247, 254, 260, 267	12	Ligota Polska	268 i	226, 239, 245, 248, 259, 269, 272, 279, 296, 299
7	Baranów	232 i	48, 69, 72, 102, 105, 136, 141, 171-175, 196-198, 219-219, 230-233, 240, 246, 255, 262	13	Osławina	170 m	140-174, 179, 218, 225, 237-238, 246, 247, 260
8	Baranów	232 i					
<b>Razem obręb</b>				<b>Razem obręb</b>			
7 667,16				8 338,39			

3. GOSZCZ				4. OLEŚNICA ŚLĄSKA			
Nr	Nazwa	Siedziba	Numery oddziałów	Nr	Nazwa	Siedziba	Numery oddziałów
14	Dzielnica	30 h	1-46	14	Złoty	125 h	149-153, 156-159
15	Goszcz	102 w	47-79	15	Kępa	143 o	106, 148, 164-166A
16	Twardogóra	102 w	79-113, 117-123	16	Nasadowo	184 o	53-72, 74, 106
17	Głowa Wólki	102 w	114-116, 124-143, 147-154, 160-164, 169-172, 176-179	17	Szatanów	111	1-52
18	Chwałowice	159 g	144-146, 156-158, 165-168, 175-177, 180-205				
<b>Razem obręb</b>				<b>Razem obręb</b>			
5 429,91				5 120,06			

5. OLEŚNICA ŚLĄSKA			
Nr	Nazwa	Siedziba	Numery oddziałów
18	Osławina	170 m	140-174, 179, 218, 225, 237-238, 246, 247, 260
19	Osławina	170 m	140-174, 179, 218, 225, 237-238, 246, 247, 260
20	Osławina	170 m	140-174, 179, 218, 225, 237-238, 246, 247, 260
21	Osławina	170 m	140-174, 179, 218, 225, 237-238, 246, 247, 260
22	Osławina	170 m	140-174, 179, 218, 225, 237-238, 246, 247, 260
<b>Razem obręb</b>			
28 806,45			

6. OLEŚNICA ŚLĄSKA			
Nr	Nazwa	Siedziba	Numery oddziałów
23	Osławina	170 m	140-174, 179, 218, 225, 237-238, 246, 247, 260
24	Osławina	170 m	140-174, 179, 218, 225, 237-238, 246, 247, 260
25	Osławina	170 m	140-174, 179, 218, 225, 237-238, 246, 247, 260
26	Osławina	170 m	140-174, 179, 218, 225, 237-238, 246, 247, 260
27	Osławina	170 m	140-174, 179, 218, 225, 237-238, 246, 247, 260
<b>Razem obręb</b>			
28 806,45			

7. OLEŚNICA ŚLĄSKA			
Nr	Nazwa	Siedziba	Numery oddziałów
28	Osławina	170 m	140-174, 179, 218, 225, 237-238, 246, 247, 260
29	Osławina	170 m	140-174, 179, 218, 225, 237-238, 246, 247, 260
30	Osławina	170 m	140-174, 179, 218, 225, 237-238, 246, 247, 260
31	Osławina	170 m	140-174, 179, 218, 225, 237-238, 246, 247, 260
32	Osławina	170 m	140-174, 179, 218, 225, 237-238, 246, 247, 260
<b>Razem obręb</b>			
28 806,45			



W wykonaniu Biura Urządzania Lasu i Geologii Leśnej  
 Oddział w Brzegu  
 Wykonanie: Katarzyna Dziad  
 Sprawdził: Janusz Łaszczyk

Planшет топографический. База данных объектов географических БД07/18  
 Stan aktualności podziału katastralnego: 2012 - 2013