

MAPA PRZEGLĄDOWA PRZEDMIOTÓW I FORM OCHRONY NATURA 2000

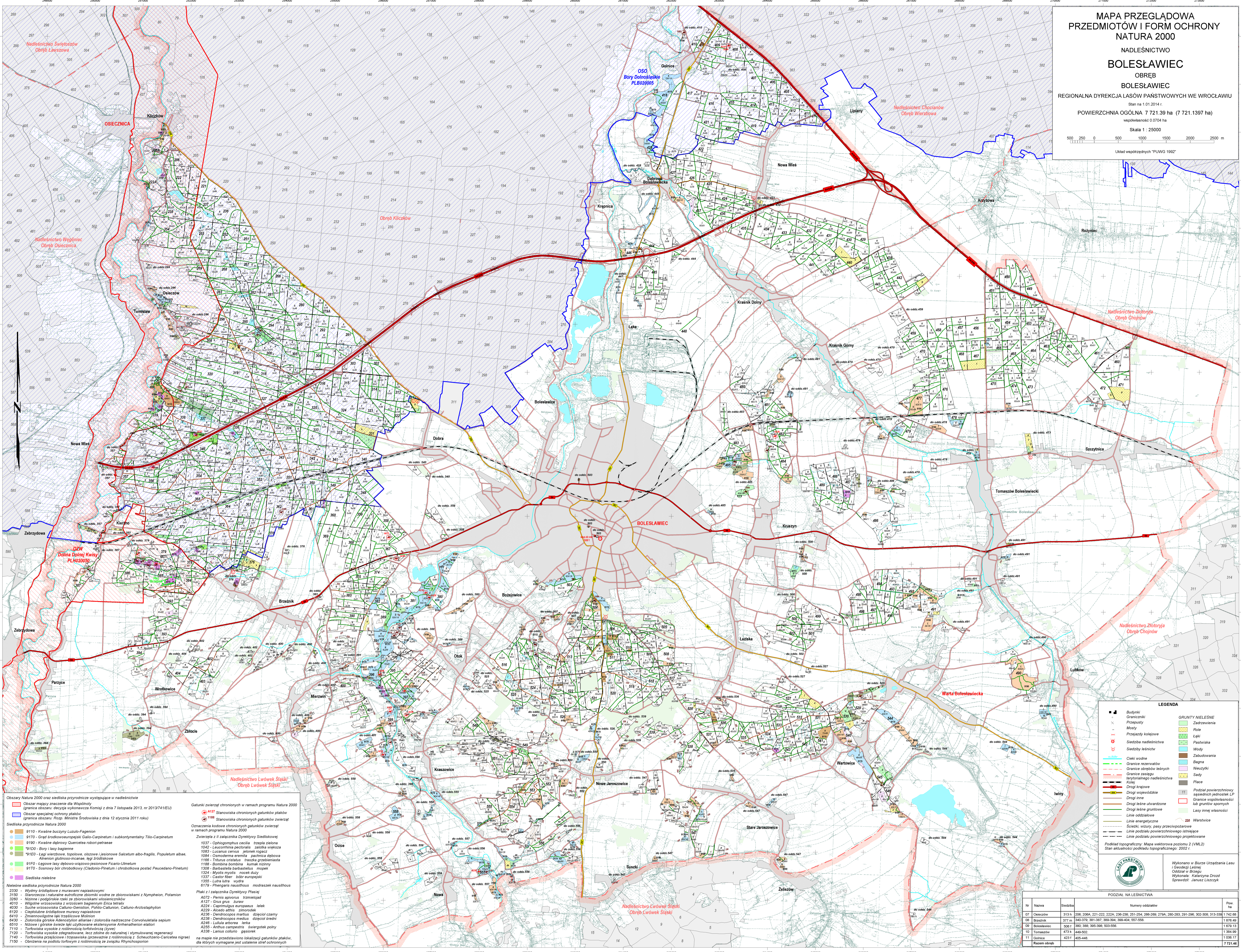
NADLEŚNICTWO BOLESŁAWIEC
OBRĘB BOLESŁAWIEC
 REGIONALNA DYREKCJA LASÓW PAŃSTWOWYCH WE WROCŁAWIU

Stan na 1.01.2014 r.
 POWIERZCHNIA OGÓLNA 7 721.39 ha (7 721.1397 ha)
 współrzędność UTM 1992

Skala 1 : 25000

500 250 0 500 1000 1500 2000 2500 m

Układ współrzędnych "PUWG 1992"



Obszary Natura 2000 oraz siedliska przyrodnicze występujące w nadleśnictwie

Obszar mający znaczenie dla Wspólnoty (granica obszaru decyzja wykonawcza Komisji z dnia 7 listopada 2013, nr 2013/741/EU)

Obszar specjalnej ochrony ptaków (granica obszaru Rozp. Ministra Środowiska z dnia 12 stycznia 2011 roku)

Siedliska przyrodnicze Natura 2000

- 9110 - Kwadrat buczyny Luzulo-Fagenion
- 9170 - Grąd środkowoeuropejski Galio-Carpinetum i subkontynentalny Tilio-Carpinetum
- 9190 - Kwadrat dębowy Quercetea robur-petraea
- 91D0 - Bory i lasy bagienne
- 91E0 - Lega wieńcowe, topolowo-jesionowe Salicetum albo-Fragilii. Populnetum albae. Alnetum glutinoso-incanae, legi stróżkowe
- 91F0 - Legowe lasy dębowo-wiązowo-jesionowe Ficario-Ulmetum
- 91T0 - Sosnowy bór chrobotkowy (Cladonio-Pinetum) i chrobotkowa postać Pseudotsugae-Pinetum

Nieleśne siedliska przyrodnicze Natura 2000

- 2330 - Wydmę łąkowe z murawami nagajaszowymi
- 3150 - Staworzca i naturalne eutroficzne zbiorniki wodne ze zbiorowiskami z Nympheton, Potamion
- 3260 - Nizinne podgórskie rezerwy z zbiorowiskami własiczników
- 4010 - Wąpłowe wrzosowiska z wrzosem białym Erica tetralix
- 4030 - Suche wrzosowiska Calluno-Genistetum, Pohlio-Calluno, Calluno-Arctostaphylo
- 6120 - Ciepłobłone łąkowe murawy nagajaszowe
- 6410 - Zmiennowilgotne łągi trzęslicowe Molinion
- 6430 - Złotobłona górskie Adenostylon allianae i złotobłona nadrzeczne Convolutiellia sepium
- 6510 - Nizowe i górskie łąki lasy użytkowane ekstensywnie Arrhenatheron sialotris
- 7110 - Torfowiska wysokie z roślinnością torfowicza (zjaw)
- 7120 - Torfowiska wysokie zielonobłotne, bez złożone do naturalnej i sztucznej regeneracji
- 7140 - Torfowiska przejściowe i trzęsawiska (przełazanie z roślinnością z Scheuchzeria-Carexetum nigra)
- 7150 - Obniżenia na podłożu torfowym z roślinnością ze związku Rhyngchosporion

Gatunki zwierząt chronionych w ramach programu Natura 2000

4127 - Stawonka chronionych gatunków zwierząt w ramach programu Natura 2000

Oznaczenia kodowe chronionych gatunków zwierząt w ramach programu Natura 2000

Zwierzęta z II załącznika Dyrektywy Siedliskowej

- 1037 - Ophiophagus cecilia żółta żółta
- 1042 - Lacerta vivipara żółta wiewiórka
- 1063 - Lucanus cervus jeleniec rogacz
- 1084 - Cuscutoma emilia papucznik dębowa
- 1166 - Triturus cristatus trzeźlica przębielasta
- 1188 - Bombina orientalis kumak nizinny
- 1309 - Bombina orientalis kumak nizinny
- 1324 - Myotis myotis norek duży
- 1337 - Castor fiber bobr europejski
- 1350 - Lutra lutra wydra
- 6170 - Phengaris nausithous modraszek nausithous

Ptaki z I załącznika Dyrektywy Ptasięj

- 4072 - Pernis ptilorhynchus trzmięzniołd
- A127 - Gys grus żuraw
- A224 - Caprimulgus europaeus lelek
- A229 - Alcedo atthis żmrozka
- A236 - Dendrocopos major dzięcioł czarny
- A238 - Dendrocopos medius dzięcioł średni
- A246 - Lullula arborea lelek
- A250 - Anthus campestris świergotek polny
- A339 - Lanius collurio gąsieniec

na mapie nie przedstawiono lokalizacji gatunków ptaków, dla których wymagane jest ustalenie stref ochronnych

LEGENDA

- Budynki
- ▣ Graniczniki
- × Przepusty
- Mozy
- Przejazdy kolejowe
- Siedziba nadleśnictwa
- Siedziba leśniczy
- Ciek wodny
- Granice rezerwatów
- Granice obszarów leśnych
- Granice zasięgu terytorialnego nadleśnictwa
- Drogi krajowe
- Drogi wojewódzkie
- Drogi leśne utwardzone
- Drogi leśne gruntowe
- Linie oddziałowe
- Linie energetyczne
- Ścieżki wycieczne, szlaki turystyczne
- Linie podziału powierzchniowego istniejące
- Linie podziału powierzchniowego projektowane
- 220 Warstwie
- Granice współwłasności lub gruntów spornych
- Lasy innej własności

GRUNTY NIELEŚNE

- Zadrzewienia
- Role
- Łąki
- Pastwiska
- Wody
- Zabudowania
- Bagna
- Nieużytki
- Sady
- Płace
- Podział powierzchniowy sąsiednich jednostek LP
- Granice współwłasności lub gruntów spornych
- Lasy innej własności

Podkład topograficzny: Mapa wektorowa poziomu 2 (V.M.2)
 Stan aktualności podkładu topograficznego: 2002 r.

PODZIAŁ NA LEŚNICTWA

Nr	Nazwa	Siedziba	Numery oddziałów	Pow. ha
07	Oleszczów	313h	206-209A; 211-222; 222A; 236-238; 251-254; 266-269; 278A; 280-283; 291-296; 302-308; 313-338	1 742,68
08	Brzezink	377m	340-376; 381-387; 389-394; 399-404; 557-558	1 876,49
09	Bolesławiec	506f	380; 388; 395-398; 503-556	1 879,13
10	Tomaszów	473k	449-502	1 384,99
11	Gódnice	423f	405-448	1 038,17
	Razem obręb			7 721,44

Wykonano w Biurze Urzędzenia Lasu i Geodezji Leśnej
 Oddział w Brzegu
 Wykonali: Katarzyna Orzad
 Sprawdził: Janusz Liszczyk