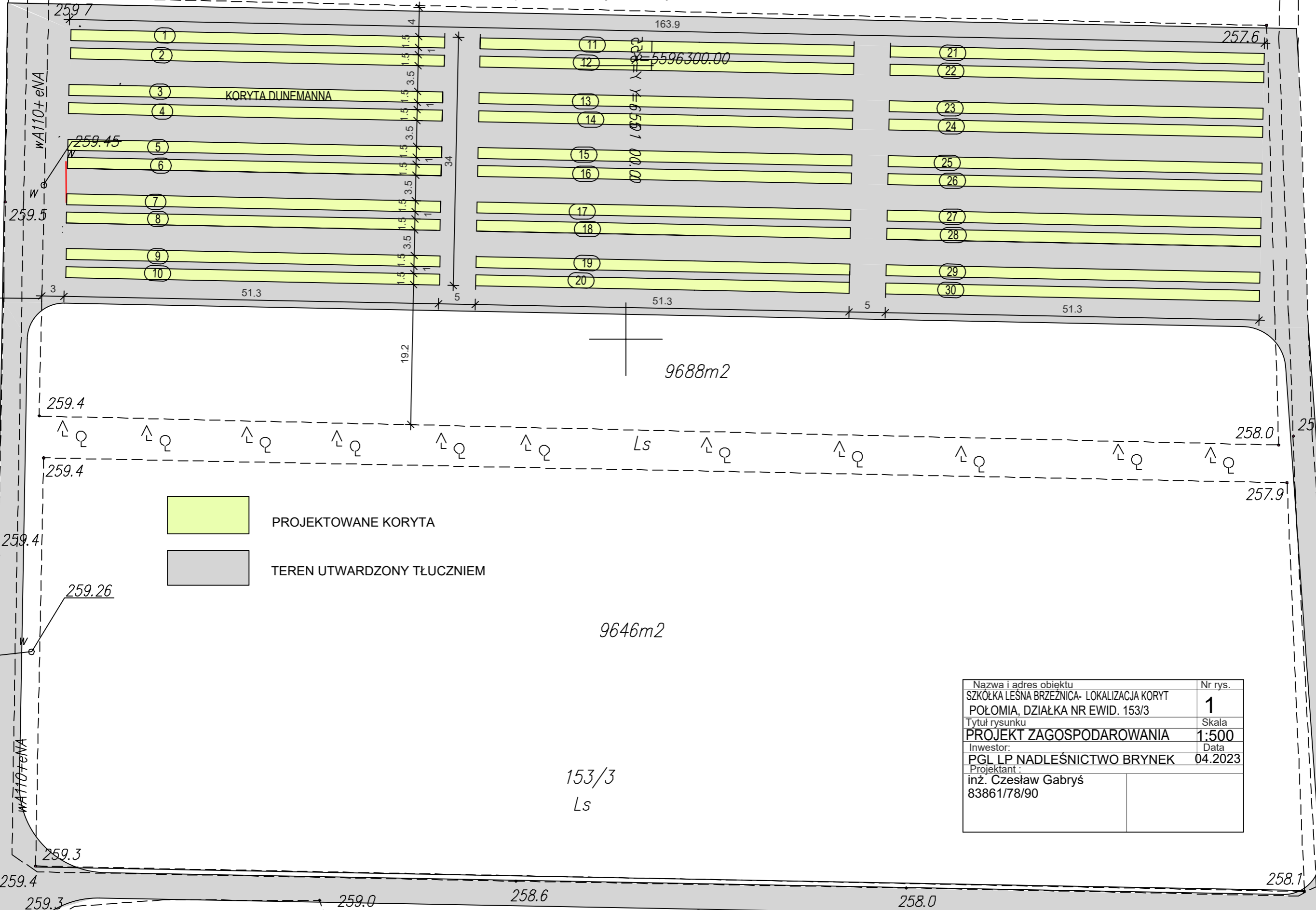




powierzchnia zajęta na koryta wraz z utwardzeniem 72910 m²



-  PROJEKTOWANE KORYTA
-  TEREN UTWARDZONY TŁUCZNIEM

Nazwa i adres obiektu	Nr rys.
SZKOŁKA LEŚNA BRZEZNICA- LOKALIZACJA KORYT	1
POŁOMIA, DZIAŁKA NR EWID. 153/3	Skala
Tytuł rysunku	1:500
PROJEKT ZAGOSPODAROWANIA	Data
Inwestor:	04.2023
PGL LP NADLEŚNICTWO BRYNEK	
Projektant:	
inż. Czesław Gabryś	
83861/78/90	

153/3
Ls

259.02
257.87