

OPIS PRZEDMIOTU ZAMÓWIENIA

Dotyczy: wymiana dwóch odcinków instalacji wodociągowej w garażu podziemnym budynku PK przy ul. Postępu 3 w Warszawie

I. STAN ISTNIEJĄCY NAWIERZCHNI:

Instalacja wodociągowa zasilająca budynek w wodę zimną – stalowa ocynkowana o średnicy ϕ 100 mm (4 cale), podwieszana do stropu nad 1 kondygnacją podziemną.

W związku z pojawieniem się nieszczelności w instalacji wodociągowej na poziomie „-1” w garażu podziemnym – istnieje potrzeba pilnej wymiany krytycznych fragmentów/odcinków ww. instalacji.

Poniżej zdjęcia istniejącej instalacji:

Pierwszy odcinek (bud. B – w rejonie hydroforni):





Drugi odcinek (bud. A):



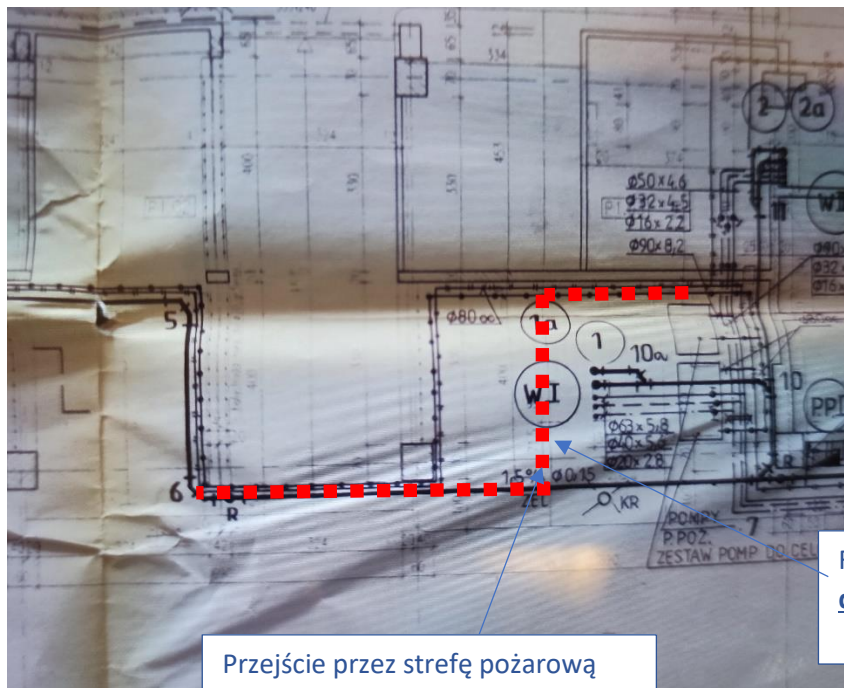


II. ZAKRES PRAC:

Odcinek nr 1 (bud. B w rejonie hydroforni):

- 1) Zamknięcie/odcięcie dopływu wody na głównym przyłączy MPWIK w budynku + zamknięcie wody w hydroforni w budynku PK;
- 2) Demontaż odcinków instalacji wodociągowej – rury stalowe fi 100 ocynk (odcinek ok. 5,5 m pomiędzy trójnikiem przy pompach a kolanem + odcinek ok. 4,3 m pomiędzy kolanami + odcinek ok. 8,8 m pomiędzy kolanami);
- 3) Montaż nowych odcinków instalacji wodociągowej – obmiar jak wyżej, łącznie ok. 18,6 metra;
- 4) Wymiana (montaż nowych) elementów łączeniowych (mufy, kolana, nypły, śrubunki, itp.) – obmiar zgodnie z wymaganiami warunków technicznych wykonania instalacji;
- 5) Sprawdzenie szczelności (próby ciśnieniowe) instalacji po montażu nowego odcinka instalacji wodociągowej;
- 6) Wykonanie zabezpieczenia przeciwpożarowego strefy pożarowej na przejściu odcinka instalacji przez ścianę z pomieszczenia hydroforni (przepust instalacyjny - klasa odporności ogniowej EI 60) – obmiar 1 kpl.;
- 7) Montaż pianki (izolacji termicznej) na nowym odcinku instalacji;
- 8) Inne towarzyszące, nieprzewidziane prace instalacyjne;
- 9) Przywrócenie dopływu wody do budynku, nawodnienie instalacji.

Schemat instalacji wodociągowej w garażu:



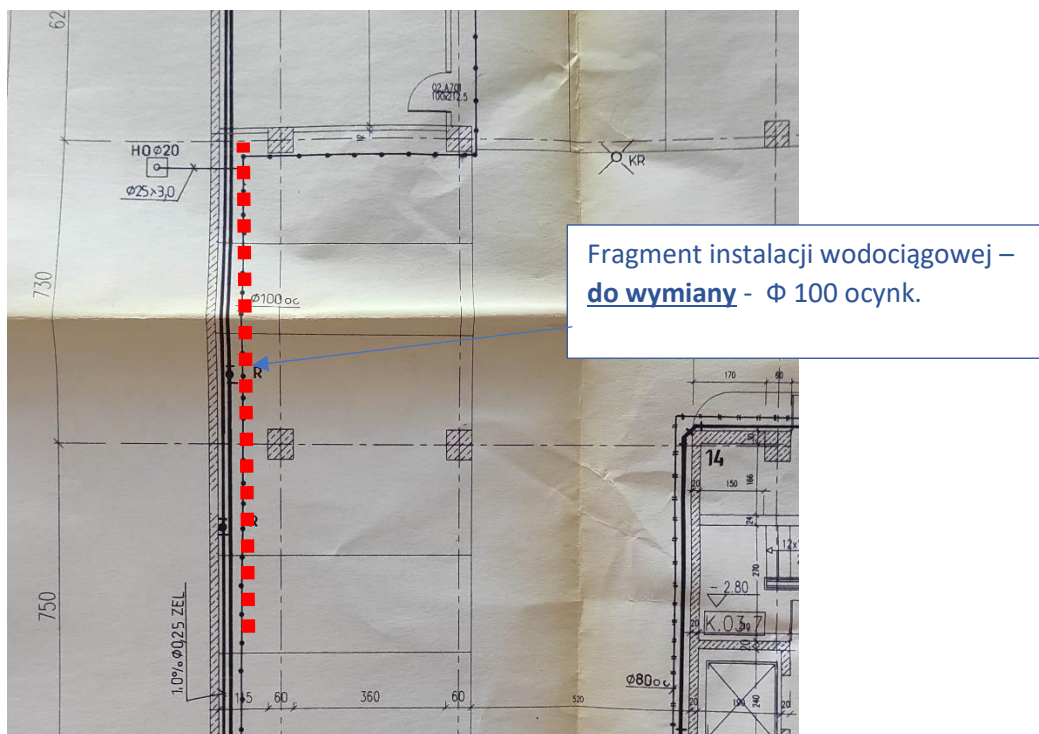
Przejście przez strefę pożarową
(ściana pomieszczenia hydroforni)

Fragment instalacji wodociągowej –
do wymiany - Φ 100 ocynk.

Odcinek nr 2 (bud. A – rejon miejsc parkingowych oraz pomieszczenia za kratą):

- 1) Zamknięcie/odcięcie dopływu wody na głównym przyłączy MPWIK w budynku + zamknięcie wody w hydroforni w budynku PK;
- 2) Demontaż odcinków instalacji wodociągowej – rury stalowe fi 100 ocynk (odcinek ok. 3 m + odcinek ok. 4,7 m + odcinek ok. 3 m + odcinek ok. 2,2 m do kolana w narożniku pomieszczenia za kratą);
- 3) Montaż nowych odcinków instalacji wodociągowej – obmiar jak wyżej, łącznie ok. 12,9 metra;
- 4) Wymiana (montaż nowych) elementów łączeniowych (mufy, kolana, nypły, śrubunki, itp.) – obmiar zgodnie z wymaganiami warunków technicznych wykonania instalacji;
- 5) Sprawdzenie szczelności (próby ciśnieniowe) instalacji po montażu nowego odcinka instalacji wodociągowej;
- 6) Montaż pianki (izolacji termicznej) na nowym odcinku instalacji;
- 7) Inne towarzyszące, nieprzewidziane prace instalacyjne;
- 8) Przywrócenie dopływu wody do budynku, nawodnienie instalacji.

Schemat instalacji wodociągowej w garażu:



III. WARUNKI UDZIELENIA ZAMÓWIENIA:

- 1) Termin realizacji zamówienia: **do dnia 20 grudnia 2024 r.**
UWAGA: Prace należy wykonać w dni wolne od pracy (sobota-niedziela) – z uwagi na realizację zamówienia w obiekcie czynnym oraz w związku z codziennym ruchem pojazdów w rejonie objętym zamówieniem.
- 2) Termin gwarancji – minimum 24 miesiące
- 3) Termin płatności – 30 dni od dokonania odbioru końcowego oraz daty wpływu faktury.
- 4) Kary umowne: 500 zł brutto za każdy rozpoczęty dzień opóźnienia w realizacji zamówienia.