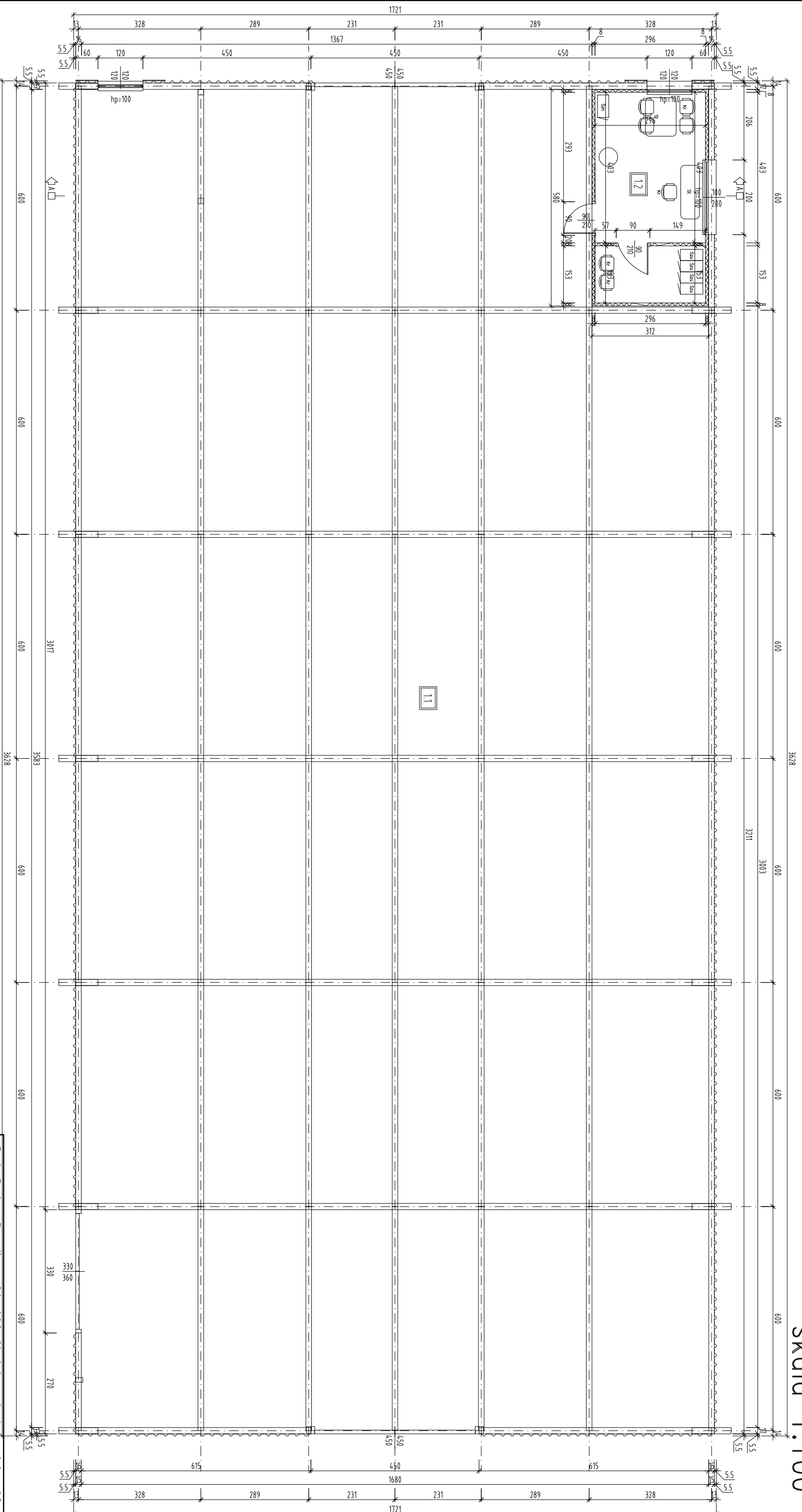


Rzut parteru Inwentaryzacja skala 1:100



ZESTAWIENIE POMIESZCZEŃ ISTNIEJĄCYCH			
L.p.	Nazwa pomieszczenia	Powierzchnia netto [m ²]	Powierzchnia użytkowa [m ²]
-	-	-	-
1.1	Hala	583,66	583,66
1.2	Pom. gospodarcze	16,69	16,69
RAZEM:		600,35	600,35

B & B Jan Burglin 89-600 Chojnice ul. Angowicka 68a

Investor: Nadleśnictwo Ryfel 89-642 Ryfel, Ryfel – Dworzec nr 4 Nr proj.:

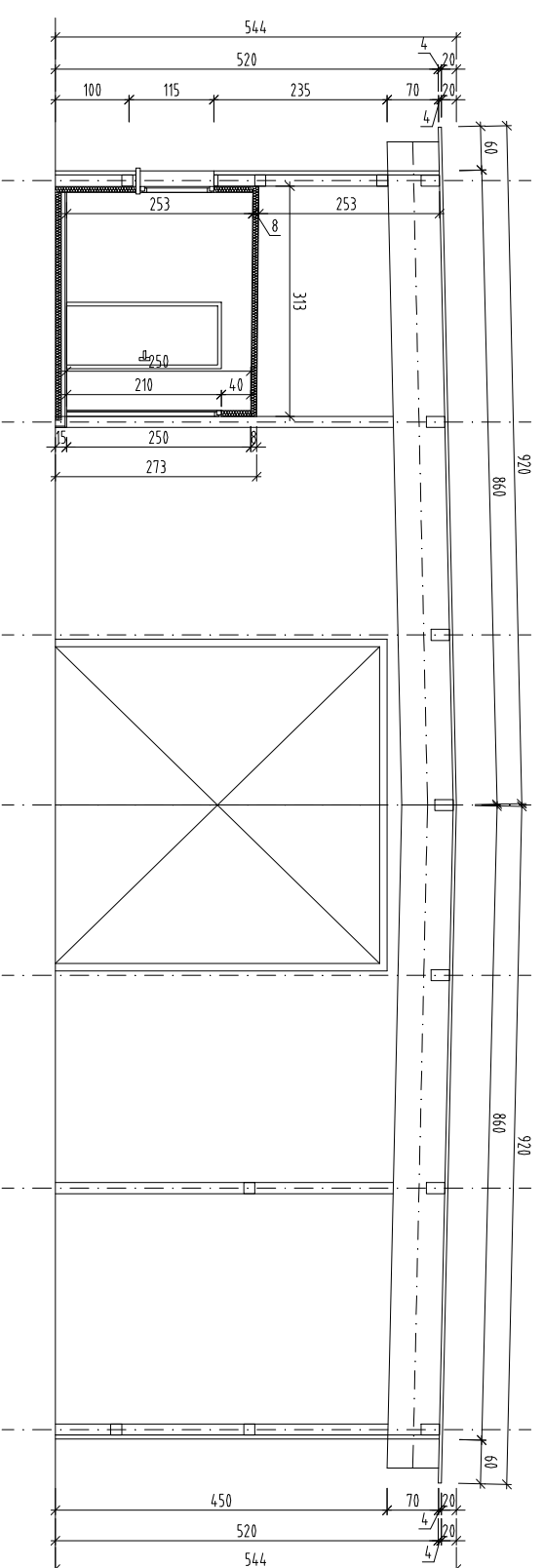
Opis: Budowa pomieszczenia gospodarczego w istniejącej hali dr. Ryfel, gm. Czapki dr. podk. nr 332

Trasa rysunku: Rzut parteru Inwentaryzacja

Projektant: mgr inż. Jan Burglin, Upr. bud. do projektowania bez ograniczeń w specjalności konstruktorsko-budowlanej, Nr wst. 0160-7-542-7/95

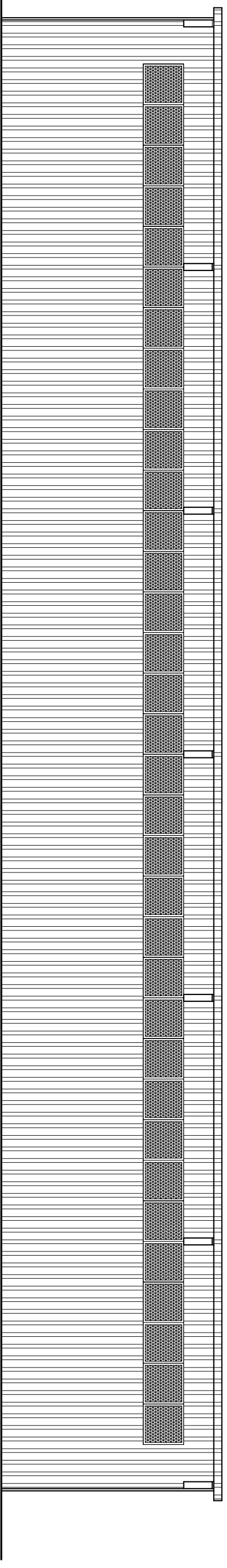
Strona w projekcie: 5

Przekrój A-A Inwentaryzacja skala 1:100



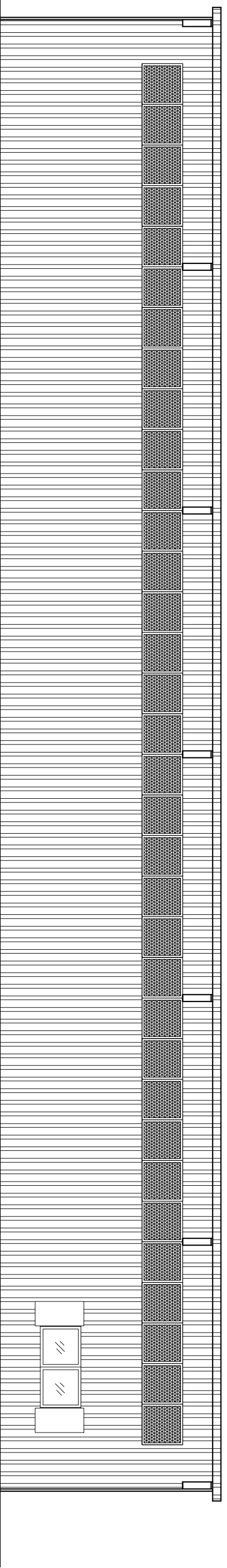
B & B Jan Burglin 89-600 Chojnice ul. Angowicka 68a			
Inwestor: Nadleśnictwo Ryfel	89-642 Ryfel, Ryfel - Dworzec nr 4	Nr projektu:	
Opis: Budowa pomieszczenia gospodarczego w istniejącej hali <small>obr. Ryfel, gm. Czarnek dz. geod. nr 3232</small>			
Skala: 1:100		Budowa: budowlana	Nr. rys. 1-2
Tytuł rysunku: Przekrój A-A Inwentaryzacja		Projektant: mgr inż. Jan Burglin Upr. bud. do projektowania bez ograniczeń w specjalności konstruktorskiej-budowlanej Nr wpisu: 5760-7-2425/95	
Data: 30.12.2021 r.		Strona w projekcie: 6	

ELEWACJA BOCZNA

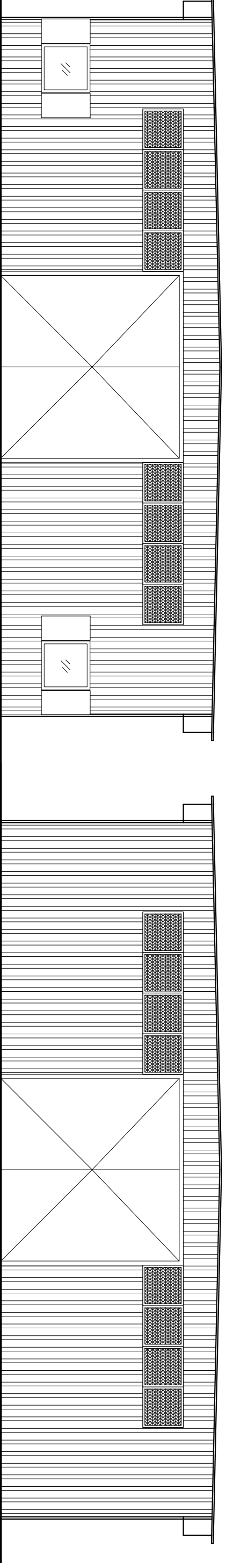


Elewacje
Inwentaryzacja
skala 1:100

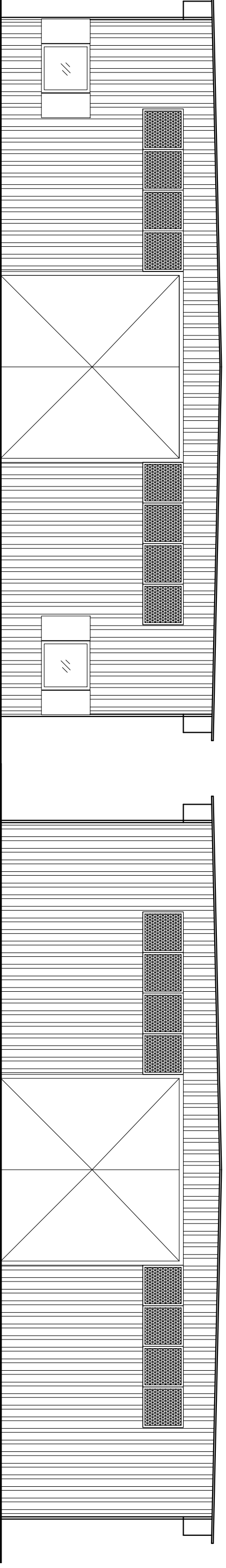
ELEWACJA BOCZNA



ELEWACJA FRONTOWA



ELEWACJA TYLNA



B & B Jan Burglin 89-600 Chojnice ul. Angowicka 68a

Investor: Należnictwo Ryfel 89-642 Ryfel Ryfel - Dworzec nr 4 Nr proj.:

Obiekt: Budowa pomieszczenia gospodarczego w istniejącej hali Skala: 1:100

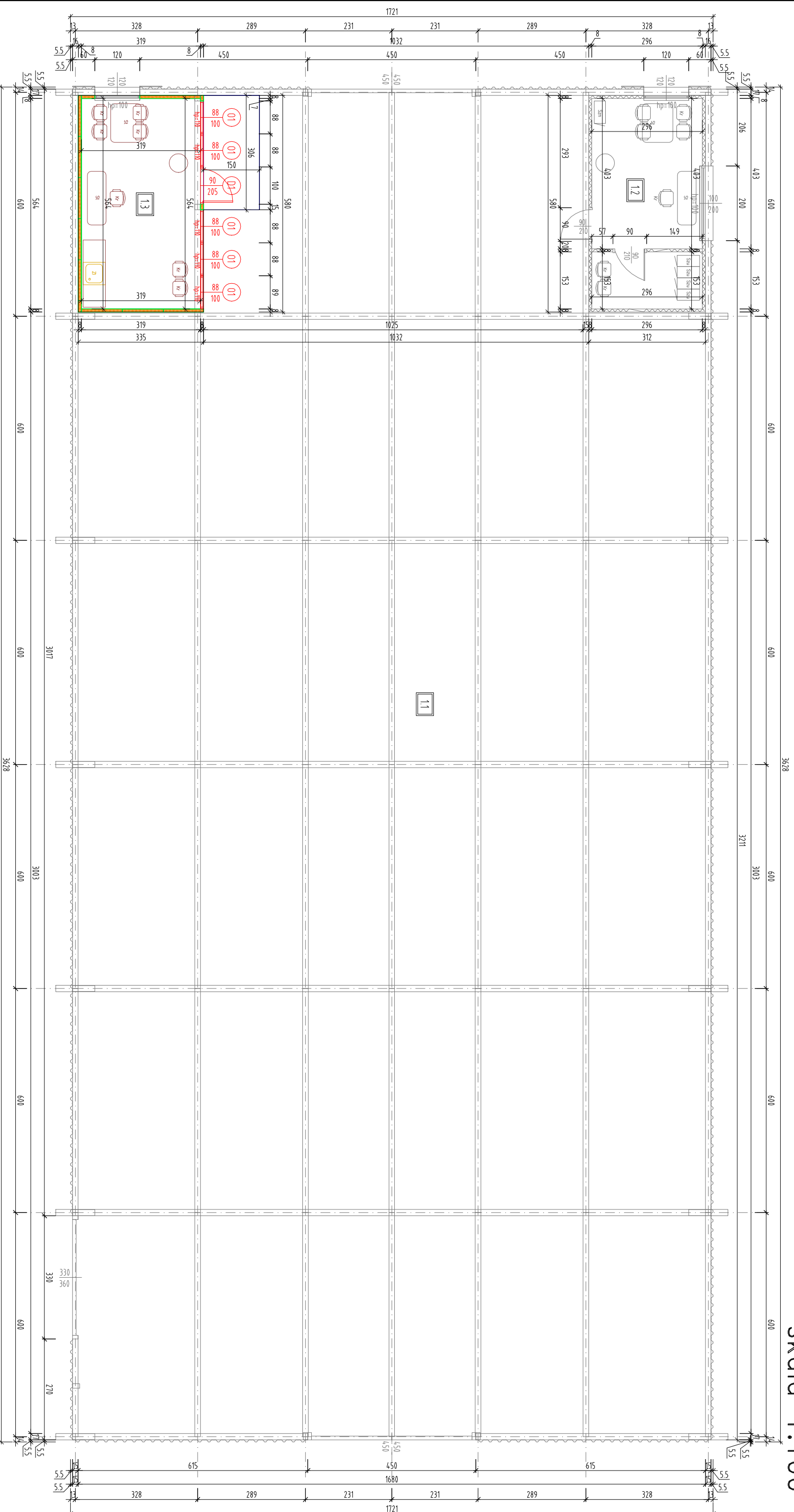
odr. Ryfel, gm. Czarnk dz. podł. nr 332Z Budowlana Nr opr. 1-3

Typ: rysunek: Elewacje Projektant: mgr Inż. Jan Burglin

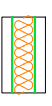
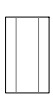

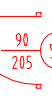
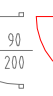
Inwentaryzacja Inwentaryzacja Upr. bud. do projektowania bez ograniczeń w specjalności konstruktorskiej - budowlanej Nr ewid. 5105-7-7542-7/95

Data: 30.12.2021 r. Strona w projekcie: 7

Rzut parteru Projektowany skala 1:100



LEGENDA

-  – projektowane ściany
-  – ściany istniejące
-  – projektowane schody
-  – stolarka projektowana
-  – stolarka istniejąca

Uwaga:
Należy przesyłać istniejącą rozdzielnię główną poza proj. pomieszczenie gospodarcze a następnie dokonać pomiarów, sprawdzić jakość połączeń, sprawdzić działanie zabezpieczeń oraz doprowadzić instalację do proj. pomieszczenia.

ZESTAWIENIE POMIESZCZEŃ PROJEKTOWANYCH

Lp.	Nazwa pomieszczenia	Powierzchnia netto [m ²]	Powierzchnia użytkowa [m ²]
-	-	-	-
1.1	Hala	564,34	564,34
1.2	Pom. gospodarcze	16,69	16,69
1.3	Proj. pom. gospodarcze	17,99	17,99
RAZEM:		599,02	599,02

B & B Jan Burglin 89-600 Chojnice ul. Angowicka 68a

Investor: Nadleśnictwo Ryfel 89-642 Ryfel, Ryfel – Dworzec nr 4 Nr proj.:

Objekt: Budowa pomieszczenia gospodarczego w istniejącej hali

dr. inż. Jan Burglin
dr. inż. Jan Burglin
dr. inż. Jan Burglin

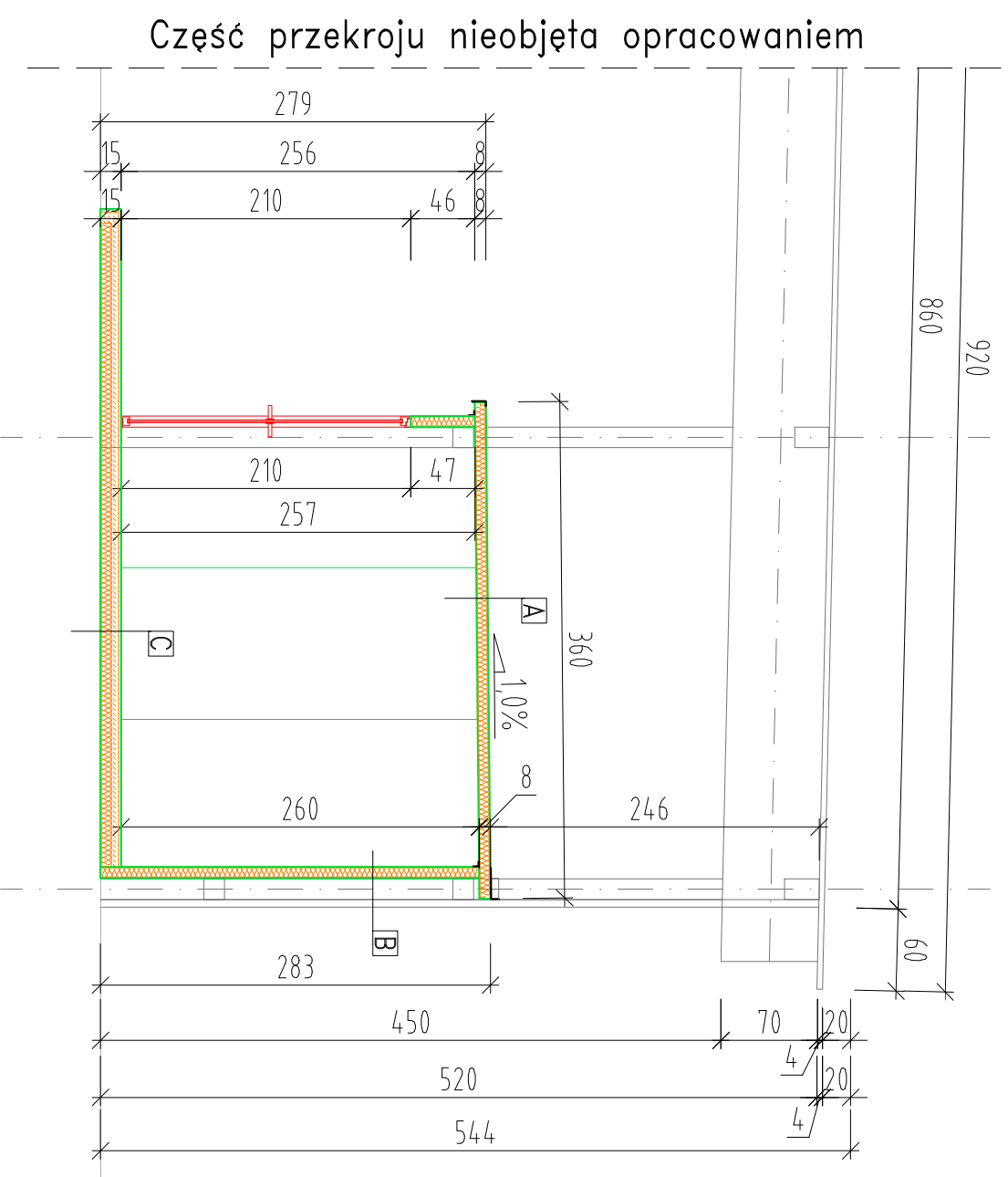
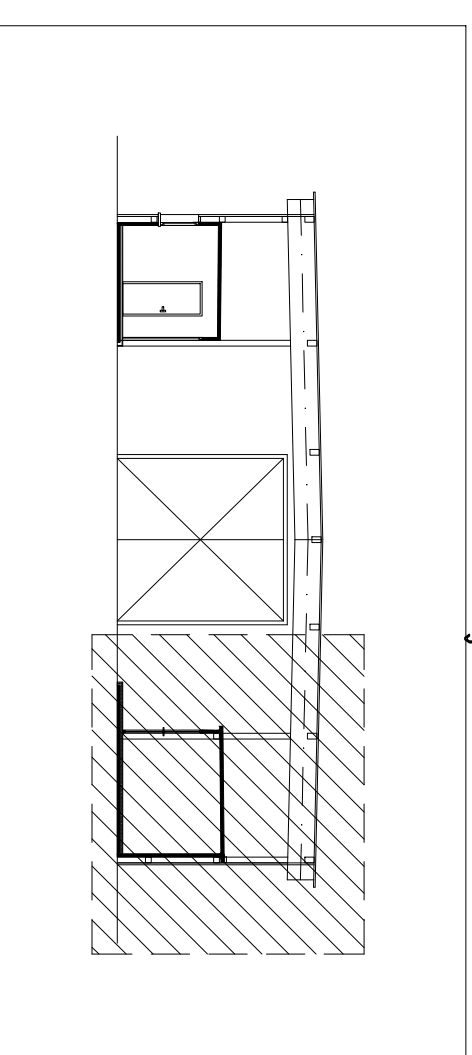
Projektant: mgr inż. Jan Burglin
Upr. bud. do projektowania bez ograniczeń w specjalności kosztorysowo-budowlanej
Nr ewid. 0160-7-7542-7/95

Tytuł rysunku: Rzut parteru Projektowany

Data: 30.12.2021 r. Strona w projekcie: 8

Przekrój A-A
Projektowany
skala 1:50

Lokalizacja



A

Płyta warstwowa gr. 8,0 cm

B

Płyta warstwowa gr. 8,0 cm
Istn. ściana hali

C

Płytki ceramiczne
Posadzka cementowa gr. 5,0 cm
Ocieplenie ze styropianu gr. 8,0 cm
Istn. posadzka hali

B & B Jan Burglin 89-600 Chojnice ul. Angowicka 68a

inwestor: Nadleśnictwo Ryfel 89-642 Ryfel, Ryfel - Dworzec nr 4 Nr proj.:

Objekt: Budowa pomieszczenia gospodarczego w istniejącej hali okr. Ryfel, gm. Górzsk dz. geod. nr 323Z

Skala: 1:50 Branża: budowlana Nr r.z.: P-2

Tytuł rysunku: Przekrój A-A Projektowany

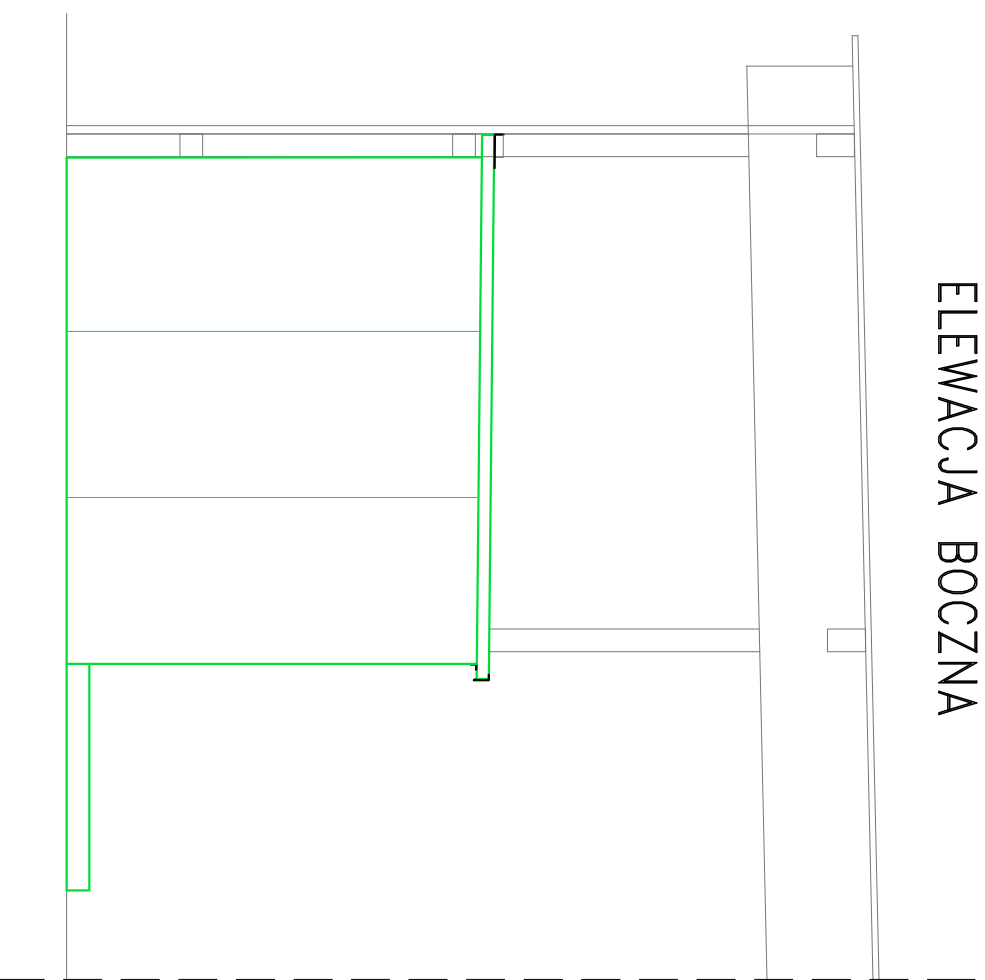
Projektant: mgr inż. Jan Burglin, ul. Angowicka 68a, 89-600 Chojnice, tel. 71-7342-9/95, Nr aut. GPKC-1-7342-9/95

Data: 30.12.2021 r.

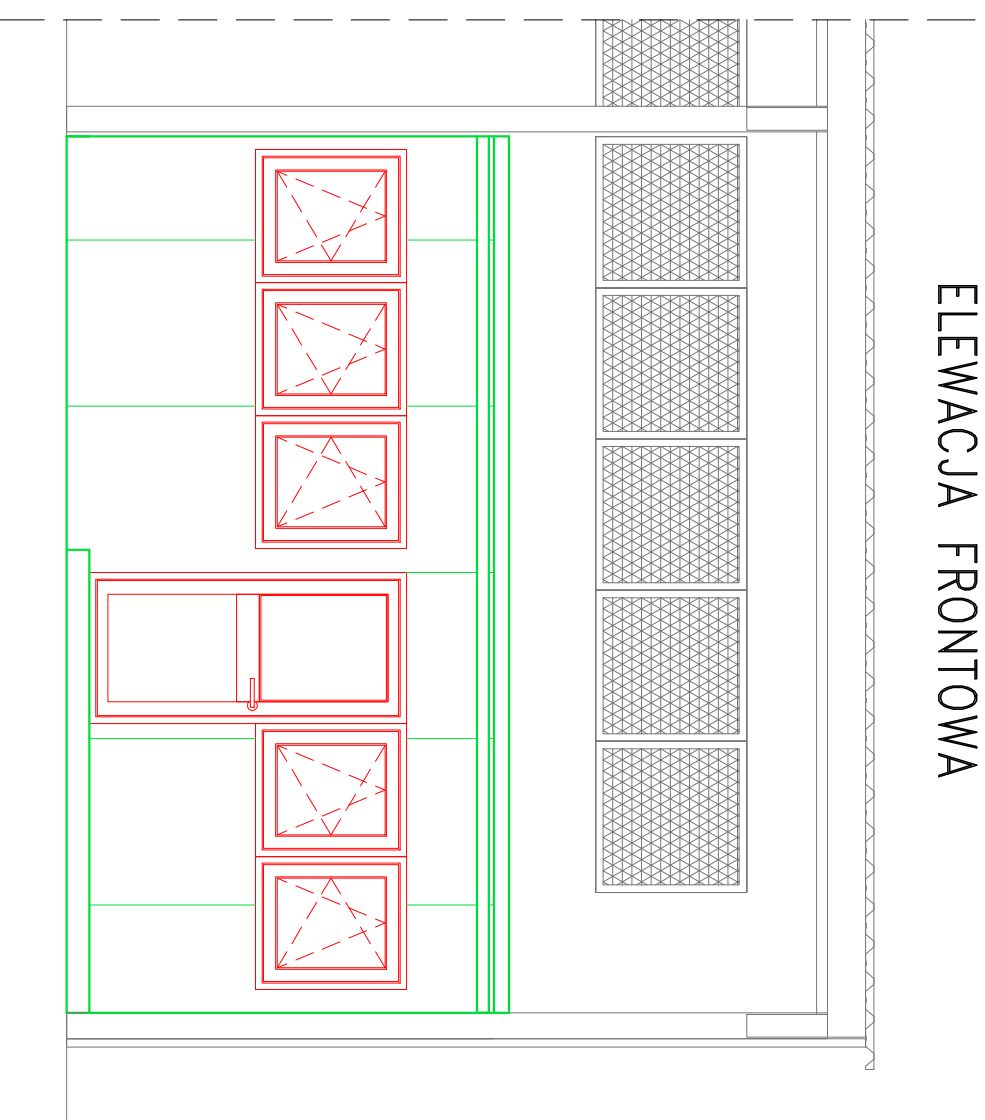
Strona w projekcie:

9

ELEWACJA BOCZNA



ELEWACJA FRONTOWA



B & B Jan Burglin 89-600 Choinice ul. Angowicka 68a

Investor: Nadleśnictwo Ryfel 89-642 Ryfel, Ryfel – Dworzec nr 4

Nr prof:

Objekt: Budowa pomieszczenia gospodarczego w istniejącej hali

obr. Ryfel, gm. Czarnek

dz. geod. nr 3232

Tytuł projektu: Elewacje projektowane

Skala: 1:50

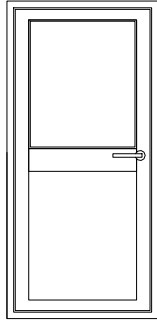
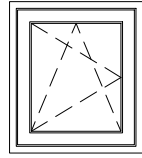
Projektant: mgr inż. Jan Burglin

Upr. bud. do projektowania bez ograniczeń w specjalności: N. 0001 51/MC-1-7342-9/95

Strona w projekcie: 10

Data: 30.12.2021 r.

Zestawienie stolarki drzwiowej i okiennej skala 1:50

STOLARKA DRZWIOWA I OKIENNA			
Symbol		D1	O1
Schemat			
Wymiary w swietle drzwi	S	900	—
	H	2050	—
Wymiary w swietle muru	So	1000	880
	Ho	2100	1000
Ilość		1L	5
Uwagi			

UWAGA:

- Przed zamówieniem stolarki okiennej i drzwiowej otwory zmierzyć na budowie.

B & B Jan Burglin 89-600 Chojnice ul. Angowicka 68a			
Inwestor:	Nadleśnictwo Rytel 89-642 Rytel, Rytel - Dworzec nr 4		Nr proj.:
Obiekt: Budowa pomieszczenia gospodarczego w istniejącej hali obr. Rytel, gm. Czernik dz. geod. nr 3232	Skala:	Branża:	Nr rys.
	1:50	budowlana	P-4
Treść rysunku: Zestawienie stolarki drzwiowej i okiennej	Projektant branży konstrukcyjnej:	mgr inż Jan Burglin Upr. bud. do projektowania bez ograniczeń w specjalności konstrukcyjno-budowlanej Nr ewid. GPKG-I-7342-8/95	
Data:	30.12.2021 r.	Strona w projekcie:	11