



KRAJOWA RADA
RADIOFONII I TELEWIZJI

Widownia najpopularniejszych audycji oraz dobowa oglądalność programów TVP1, TVP2, POLSAT, TVN w I kwartale 2024 roku

ZESTAWIENIA DANYCH POCHODZĄ Z BADANIA
FIRMY AGB NIELSEN MEDIA RESEARCH

OPRACOWANIE
JUSTYNA REISNER

DEPARTAMENT MONITORINGU
WARSZAWA 2024

WSTĘP

Zestawienia pochodzą z badania realizowanego przez AGB Nielsen Media Research na próbie ludności Polski powyżej 4 roku życia. Badanie to jest obecnie jedynym dostępnym na polskim rynku ciągłym pomiarem telemetrycznym telewizji. Struktura panelu badawczego konstruowana jest na podstawie danych GUS oraz wyników tzw. badania założycielskiego realizowanego każdego roku w dwóch falach na łącznej próbie 8000 gospodarstw domowych.

Z początkiem stycznia 2022 panel został powiększony do 3 500 gospodarstw domowych (ponad 9000 osób powyżej 4. roku życia) usytuowanych w: 1104 wsiach, 164 miastach liczących do 10 tys. mieszkańców, 129 miastach liczących od 10 do 19 tys. mieszkańców, 122 miastach liczących od 20 do 49 tys. mieszkańców, 46 miastach liczących od 50 do 99 tys. mieszkańców, 23 miastach liczących od 100 do 199 tys. mieszkańców, 9 miastach liczących od 200 do 499 tys. mieszkańców oraz 5 miastach powyżej 500 tys. mieszkańców. Liczba określająca obecny wymiar panelu badawczego powstała przez stopniowe jego zwiększanie z powodu zmian zachodzących na rynku.

WSKAŹNIKI

AMR (ang. AVERAGE MINUTE RATING) - średnia oglądalność minutowa - wskaźnik opisujący średnią wielkość widowni oglądającej konkretną audycję lub program telewizyjny

SHR% (ang. AUDIENCE SHARE) - udział w widowni - odsetek widzów, którzy oglądali audycję bądź program w stosunku do wszystkich widzów oglądających w tym czasie telewizję

RAPORT

W I kwartale 2024 roku na czołowych miejscach pod względem oglądalności znalazły się pozycje sportowe /w tym mecze *eliminacyjne Mistrzostw Europy w piłce nożnej - EURO 2024, Puchar Świata w Skokach Narciarskich*/, rozrywkowe, filmowe, telenowele i seriale emitowane w czterech głównych programach: TVP1, TVP2, TVN i Polsat. Wysoką oglądalność uzyskał także wywiad z premierem Donaldem Tuskiem w TVN24 (17 lokata) w rankingu. Liczne audytorium gromadziły audycje informacyjne: *Fakty* w TVN oraz *19.30* w TVP1 i *Wydarzenia* w Polsacie.

Szczegółowe zestawienia – ogólne oraz szczegółowe dla każdego z 4 programów, zawierające tytuł, liczbę emisji a także rating audycji zamieszczono poniżej. Na wykresach przedstawiono rozkłady dobowej oglądalności dla poszczególnych programów w I kwartale roku.

Tab.1. Najpopularniejsze audycje w I kw. 2024 roku¹

Lp.	Tytuł audycji	Program	Liczba emisji	Wielkość widowni (AMR)	Udział (SHR)
1.	ELIMINACJE MISTRZOSTW EUROPY W PILCE NOZNEJ - EURO 2024 /PILKA NOZNA/	TVP1	2	3 410 382	29,65%
2.	M JAK MILOSC /SER.OBYCZ.POL./	TVP2	25	2 677 165	22,40%
3.	FAKTY	TVN	91	2 212 523	18,36%
4.	NA DOBRE I NA ZLE /SER.OBYCZ.POL./	TVP2	13	1 954 327	16,75%
5.	KEVIN SAM W NOWYM JORKU /FILM FAM.USA/	Polsat	1	1 883 805	15,11%
6.	MATYLDA /SER.KOSTIUM.POL./	TVP1	4	1 774 009	13,72%
7.	DANCING WITH THE STARS - TANIEC Z GWIAZDAMI /PROG.ROZR./	Polsat	5	1 747 005	14,10%
8.	THE VOICE SENIOR /PROG.ROZR.POL./	TVP2	14	1 713 377	14,75%
9.	SANATORIUM MILOSCI /REALITY SHOW POL./	TVP1	3	1 627 484	13,83%
10.	MAM TALENT! /PROG.ROZR.POL./	TVN	5	1 530 052	13,00%
11.	ROLNIK SZUKA ZONY /REALITY SHOW POL./	TVP1	1	1 500 856	12,78%
12.	THE VOICE KIDS /PROG.ROZR./	TVP2	12	1 499 428	12,94%
13.	OREDZIE PREZYDENTA RP	TVP1	1	1 426 618	11,51%
14.	I9.30	TVP1	91	1 424 927	11,67%
15.	SAMI SWOI POCZATEK PREMIERA /RELACJA/	TVN	1	1 406 120	11,70%
16.	TWOJA TWARZ BRZMI ZNAJOMO NAJLEPSI! /PROG.ROZR.POL./	Polsat	3	1 358 161	11,79%
17.	WYWIAD Z PREMIEREM DONALDEM TUSKIEM /WYWIAD/	TVN24	2	1 328 076	11,54%
18.	PUCHAR SWIATA W SKOKACH NARCIARSKICH /SKOKI NARCIARSKIE/	TVN	6	1 295 877	13,21%
19.	WYDARZENIA	Polsat	91	1 281 047	10,87%
20.	PROGNOZA POGODY	TVN	91	1 254 825	10,25%

Źródło: Dane opracowane w Biurze KRiIT na podstawie badania AGB Nielsen Media Research.

¹ Na podstawie danych Nielsen Audience Measurement, badanie na reprezentatywnej próbie ludności Polski pow. 4 r.ż.; średni AMR w prime time (Average Minute Rating)

Tab. 3. TVP 1 - najpopularniejsze audycje w I kw. 2024 r.

Lp.	Tytuł audycji	Liczba emisji	Wielkość widowni (AMR)
1.	ELIMINACJE MISTRZOSTW EUROPY W PILCE NOZNEJ - EURO 2024 /PILKA NOZNA/	2	3 410 382
2.	MATYLDA /SER.KOSTIUM.POL./	4	1 774 009
3.	SANATORIUM MILOSCI /REALITY SHOW POL./	3	1 627 484
4.	ROLNIK SZUKA ZONY /REALITY SHOW POL./	1	1 500 856
5.	OREDZIE PREZYDENTA RP	1	1 426 618
6.	I9.30	91	1 424 927
7.	RELACJA	1	1 253 618
8.	ZATOKA SZPIEGOW /SER.HIST.POL./	13	1 197 547
9.	PUBLICYSTYKA TVP INFO /PROG.PUBL.POL./	81	1 161 839
10.	PUCHAR SWIATA W SKOKACH NARCIARSKICH /SKOKI NARCIARSKIE/	1	1 154 689
11.	SPRAWA DLA REPORTERA /MAG.INTERW.POL./	12	1 070 404
12.	OJCIEC MATEUSZ /SER.KRYM.POL./	28	1 045 877
13.	KLAN /TELENOW.POL./	59	1 000 943
14.	JEDEN Z DZIESIECIU /TELETURNIEJ/	60	954 123
15.	RED /FILM SENS.USA/	1	934 701
16.	WYWIAD Z PREMIEREM DONALDEM TUSKIEM /WYWIAD/	2	922 223
17.	PROGNOZA POGODY	72	914 711
18.	PUCHAR SWIATA W SKOKACH NARCIARSKICH KWALIFIKACJE /SKOKI NARCIARSKIE/	3	914 097
19.	SLOWO ABP. TADEUSZA WOJDY NA WIELKANOC	1	907 036
20.	KORONA KROLOW JAGIELLONOWIE /SER.HIST.POL./	37	899 152

Źródło: Dane opracowane w Biurze KRiIT na podstawie badania AGB Nielsen Media Research.

Tab. 2. TVP 2 - najpopularniejsze audycje w I kw. 2024 r.

Lp.	Tytuł audycji	Liczba emisji	Wielkość widowni (AMR)
1.	M JAK MILOSC /SER.OBYCZ.POL./	25	2 677 165
2.	NA DOBRE I NA ZLE /SER.OBYCZ.POL./	13	1 954 327
3.	THE VOICE SENIOR /PROG.ROZR.POL./	14	1 713 377
4.	THE VOICE KIDS /PROG.ROZR./	12	1 499 428
5.	KULISY SERIALU M JAK MILOSC /REP.POL./	25	1 241 170
6.	NA SYGNALE /SER.OBYCZ.POL./	48	1 136 859
7.	AKACJOWA 38 /TELENOW.HISZP./	75	1 080 445
8.	BARWY SZCZESCIA /SER.OBYCZ.POL./	126	1 017 284
9.	VA BANQUE /TELETURNIEJ/	48	821 656
10.	SIEDMIU WSPANIALYCH /FILM WEST.USA 2016/	1	799 654
11.	PATRICK /FILM FAM.W.BRYT./	1	791 953
12.	CASINO ROYALE /FILM SENS.NIEM.W.BRYT.CZECH.USA/	1	781 806
13.	ZAKAZANY OWOC /TELENOW.TUR./	29	756 726
14.	PRZEPIS DNIA /PROG.KULIN.POL./	28	735 166
15.	GOLDFINGER /FILM SENS.W.BRYT./	1	720 794
16.	PTASZEK NA UWIEZI /FILM KOM.SENS.USA/	1	695 838
17.	TRENER BARDZO OSOBISTY /FILM KOM.ROM.USA/	1	676 752
18.	BARDOTKA /SER.BIOG.FR./	6	646 613
19.	POSTAW NA MILION /TELETURNIEJ POL./	30	633 983
20.	DIAMENTY SA WIECZNE /FILM SENS.W.BRYT./	1	592 401

Źródło: Dane opracowane w Biurze KRiT na podstawie badania AGB Nielsen Media Research.

Tab. 3. TVN - najpopularniejsze audycje w I kw. 2024 r.

Lp.	Tytuł audycji	Liczba emisji	Wielkość widowni (AMR)
1.	FAKTY	91	2 212 523
2.	MAM TALENT! /PROG.ROZR.POL./	5	1 530 052
3.	SAMI SWOI POCZATEK PREMIERA /RELACJA/	1	1 406 120
4.	PUCHAR SWIATA W SKOKACH NARCIARSKICH /SKOKI NARCIARSKIE/	6	1 295 877
5.	PROGNOZA POGODY	91	1 254 825
6.	DIUNA CZESC DRUGA UROCZYSTA PREMIERA /RELACJA/	1	1 249 248
7.	UWAGA! /MAG.INTERW.POL./	88	1 243 981
8.	SPORT /SERWIS SPORT./	84	1 216 681
9.	KLARA I BOG STWORZYŁ KOCHANKE PREMIERA /RELACJA/	1	1 199 524
10.	SKOKI NARCIARSKIE PUCHAR SWIATA /MAG.SPORT.POL./	19	1 153 401
11.	KONIEC SWIATA CZYLI KOGEL MOGEL 4 /FILM KOM.POL./	1	1 114 189
12.	THE TRAITORS ZDRAJCY PREMIERA /RELACJA/	1	1 083 388
13.	DIUNA CZESC PIERWSZA /FILM SF KAN.USA/	1	1 081 756
14.	SPOSOB NA TESCIOWA /FILM KOM.USA/	1	1 063 553
15.	NAGRODA MARIUSZA WALTERA /RELACJA/	1	1 032 309
16.	NA WSPOLNEJ /SER.OBYCZ.POL./	48	1 024 180
17.	CZARNOBYL /SER.DRAM.W.BRYT.USA/	5	1 003 346
18.	DORADCA SMAKU /MAG.KULIN.POL./	51	987 016
19.	MILIONERZY /TELETURNIEJ/	57	954 830
20.	25 LAT NIEWINNOSCI /FILM DRAM.POL./	1	902 125

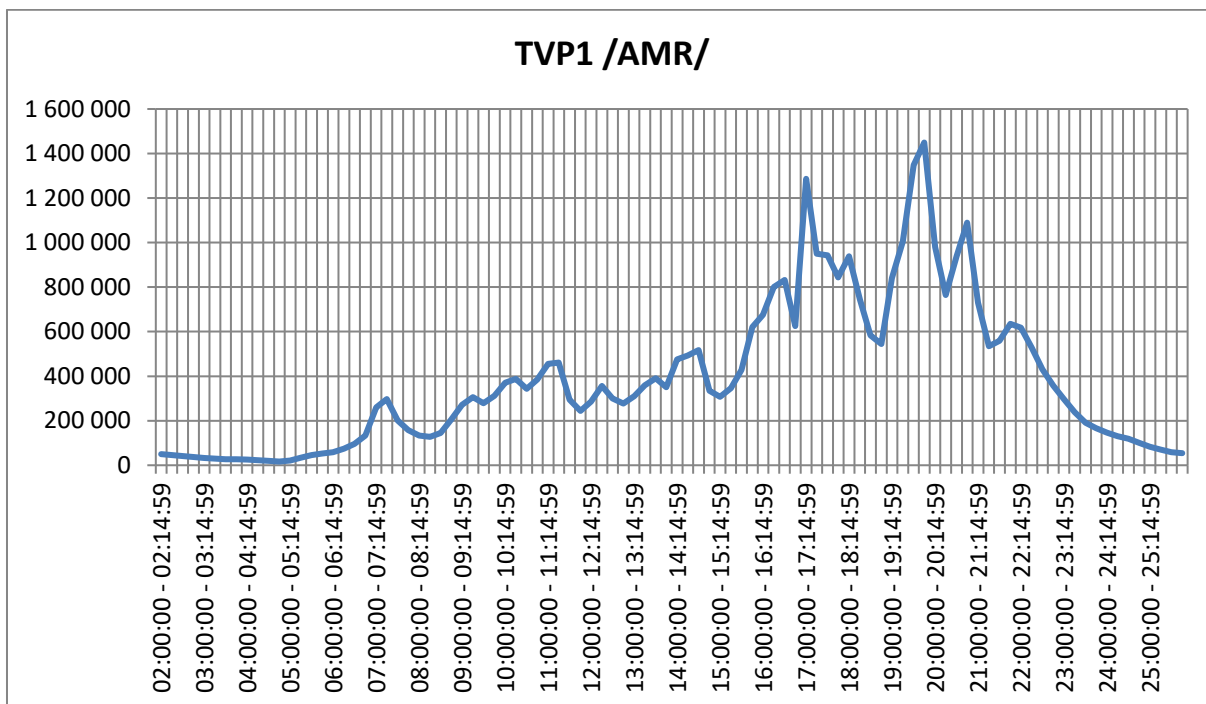
Źródło: Dane opracowane w Biurze KRiIT na podstawie badania AGB Nielsen Media Research.

Tab.5. Polsat - najpopularniejsze audycje w I kw. 2024 r.

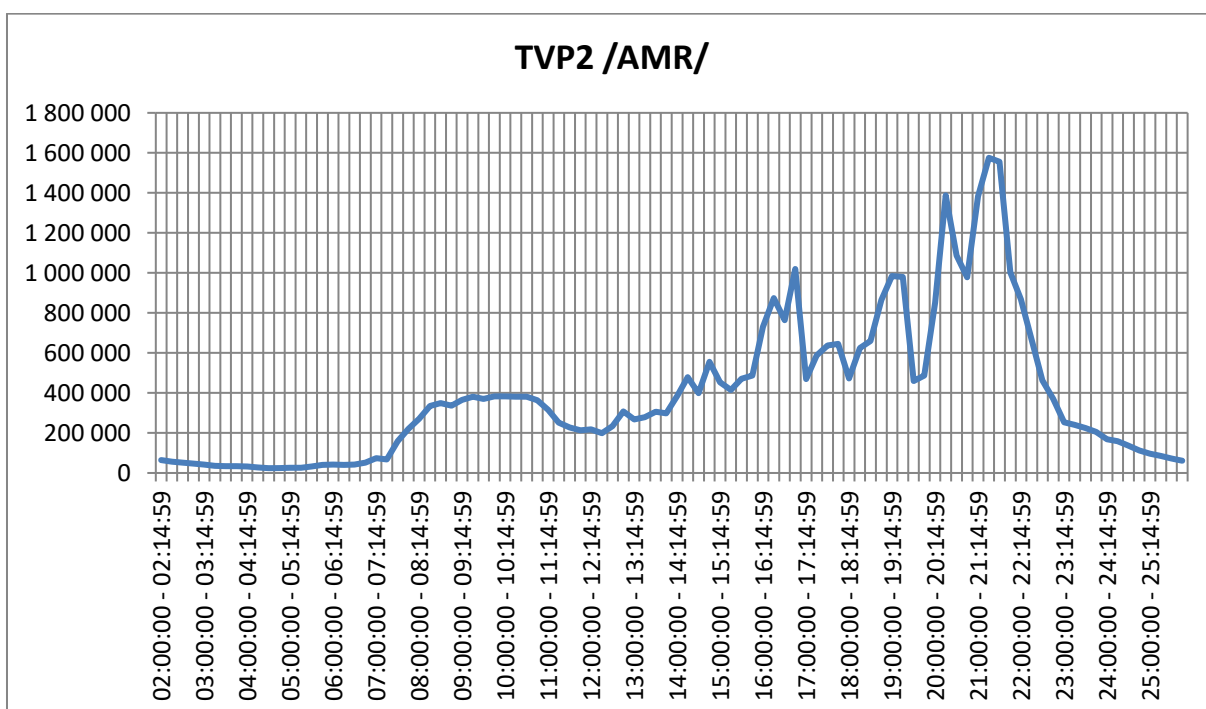
Lp.	Tytuł audycji	Liczba emisji	Wielkość widowni (AMR)
1.	KEVIN SAM W NOWYM JORKU /FILM FAM.USA/	1	1 883 805
2.	DANCING WITH THE STARS - TANIEC Z GWIAZDAMI /PROG.ROZR./	5	1 747 005
3.	TWOJA TWARZ BRZMI ZNAJOMO NAJLEPSI! /PROG.ROZR.POL./	3	1 358 161
4.	WYDARZENIA	91	1 281 047
5.	GALA MISTRZOW SPORTU /RELACJA/	2	1 077 593
6.	STRZELEC WYBOROWY /FILM SENS.RUM.USA/	1	1 073 942
7.	GLINIARZE /SER.PARADOK.POL./	44	1 059 955
8.	MISZ MASZ CZYLI KOGEL MOGEL 3 /FILM KOM.POL./	1	1 047 309
9.	PIERWSZA MILOSC /SER.OBYCZ.POL./	64	964 371
10.	WYWIAD Z PREMIEREM DONALDEM TUSKIEM /WYWIAD/	1	934 810
11.	FARMA /REALITY SHOW POL./	40	900 007
12.	GOSC WYDARZEN /PROG.PUBL.POL./	62	890 900
13.	NARZECZONY MIMO WOLI /FILM KOM.USA/	1	878 234
14.	SZCZESCIA CHODZA PARAMI /FILM KOM.ROM.POL./	1	856 205
15.	POLSAT NA PLANIE /REP.POL./	1	850 718
16.	JAK ZOSTAC GWIAZDA /FILM KOM.MUZ.POL./	1	845 423
17.	BRACIA /SER.DRAM.POL./	3	781 132
18.	WKRECENI /FILM KOM.POL./	1	772 315
19.	OSZUSTKI /FILM KOM.USA/	1	766 863
20.	PANSTWO W PANSTWIE /MAG.INTERW.POL./	12	757 040

Źródło: Dane opracowane w Biurze KRiIT na podstawie badania AGB Nielsen Media Research.

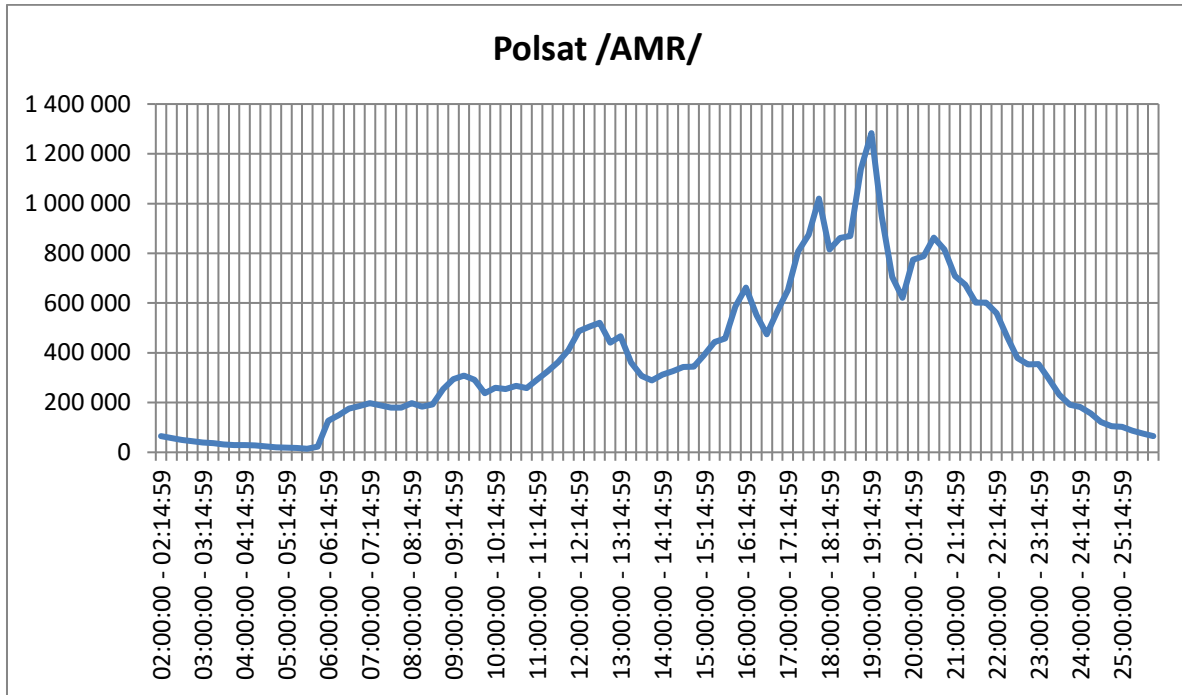
Pory największej oglądalności czterech głównych programów telewizyjnych w I kwartale roku mieściły się w podobnym przedziale czasowym, tj. między 18.00 a 23.00, jednak dla poszczególnych programów ulegały indywidualnym przesunięciom, co zobrazowano na załączonych wykresach dobowej oglądalności TVP1, TVP2, Polsat i TVN.



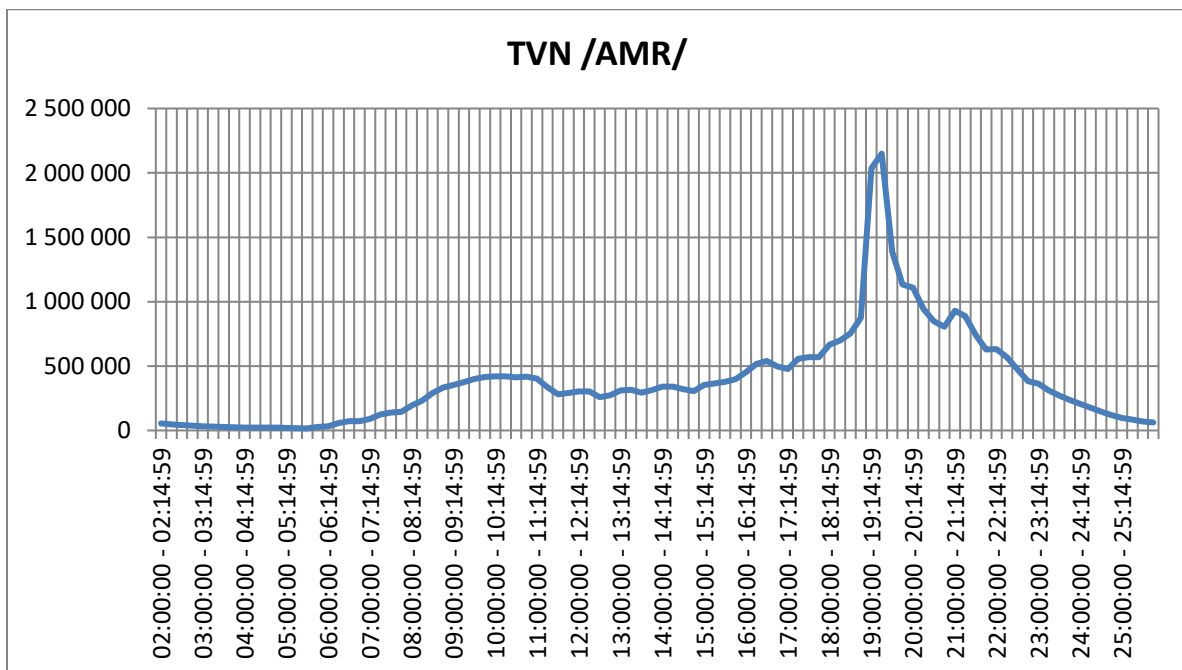
Źródło: Dane opracowane w Biurze KRRI na podstawie badania AGB Nielsen Media Research.



Źródło: Dane opracowane w Biurze KRRI na podstawie badania AGB Nielsen Media Research.



Źródło: Dane opracowane w Biurze KRiIT na podstawie badania AGB Nielsen Media Research.



Źródło: Dane opracowane w Biurze KRiIT na podstawie badania AGB Nielsen Media Research.