

Technologie cyfrowe a rozwój emocjonalny i edukacyjny dzieci

dr hab. prof. AP Mariusz Z. Jędrzejko

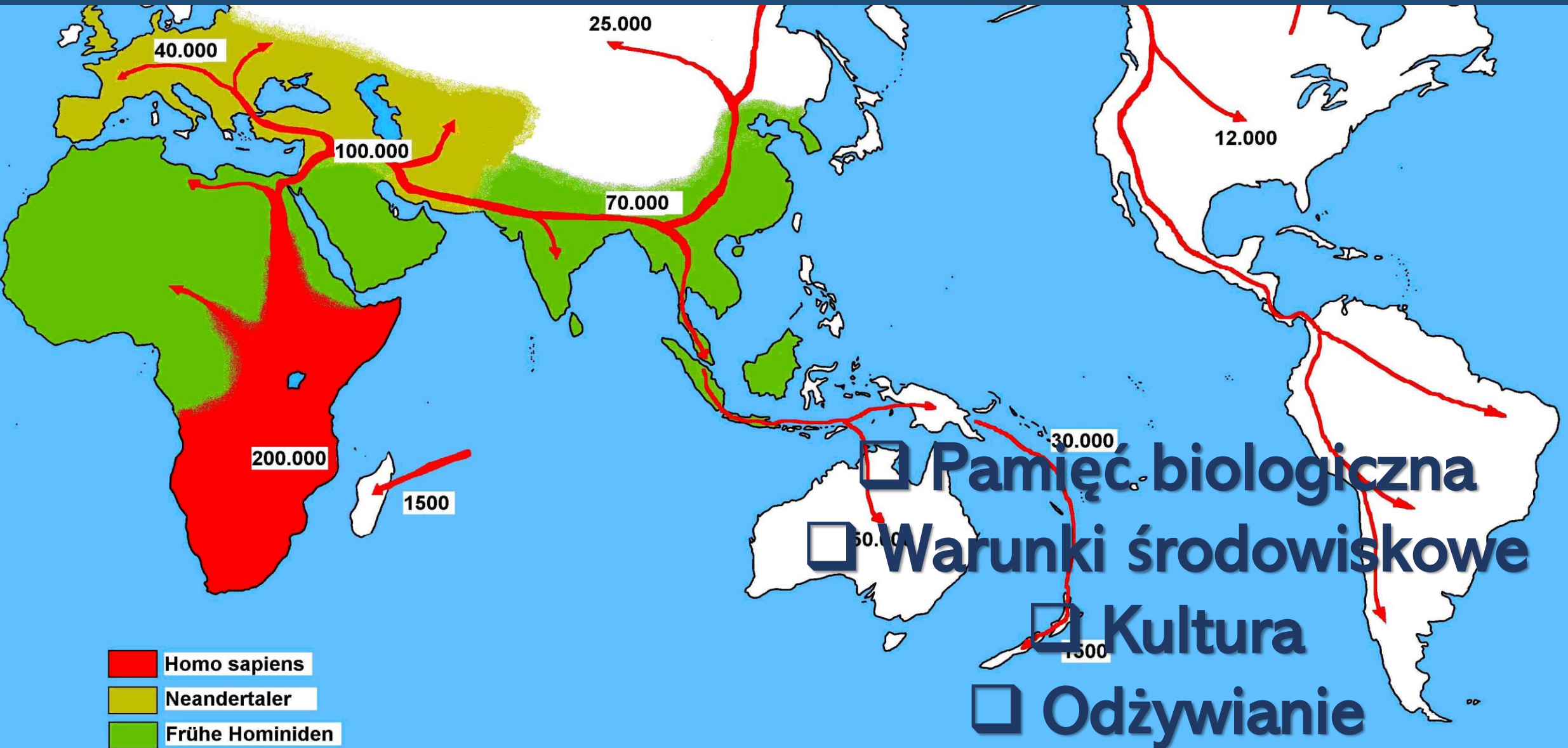
Akademia Piotrkowska

Mózg: biologiczny komputer z wieloma obszarami pamięci

**Mózg dziecka
ma inny
potencjał**



Wiele czynników kształtowało nasz mózg w dziejowym procesie powstawania człowieka



Od stanu naturalnego...



Od stanu naturalnego...



Od stanu naturalnego...



Od stanu naturalnego...



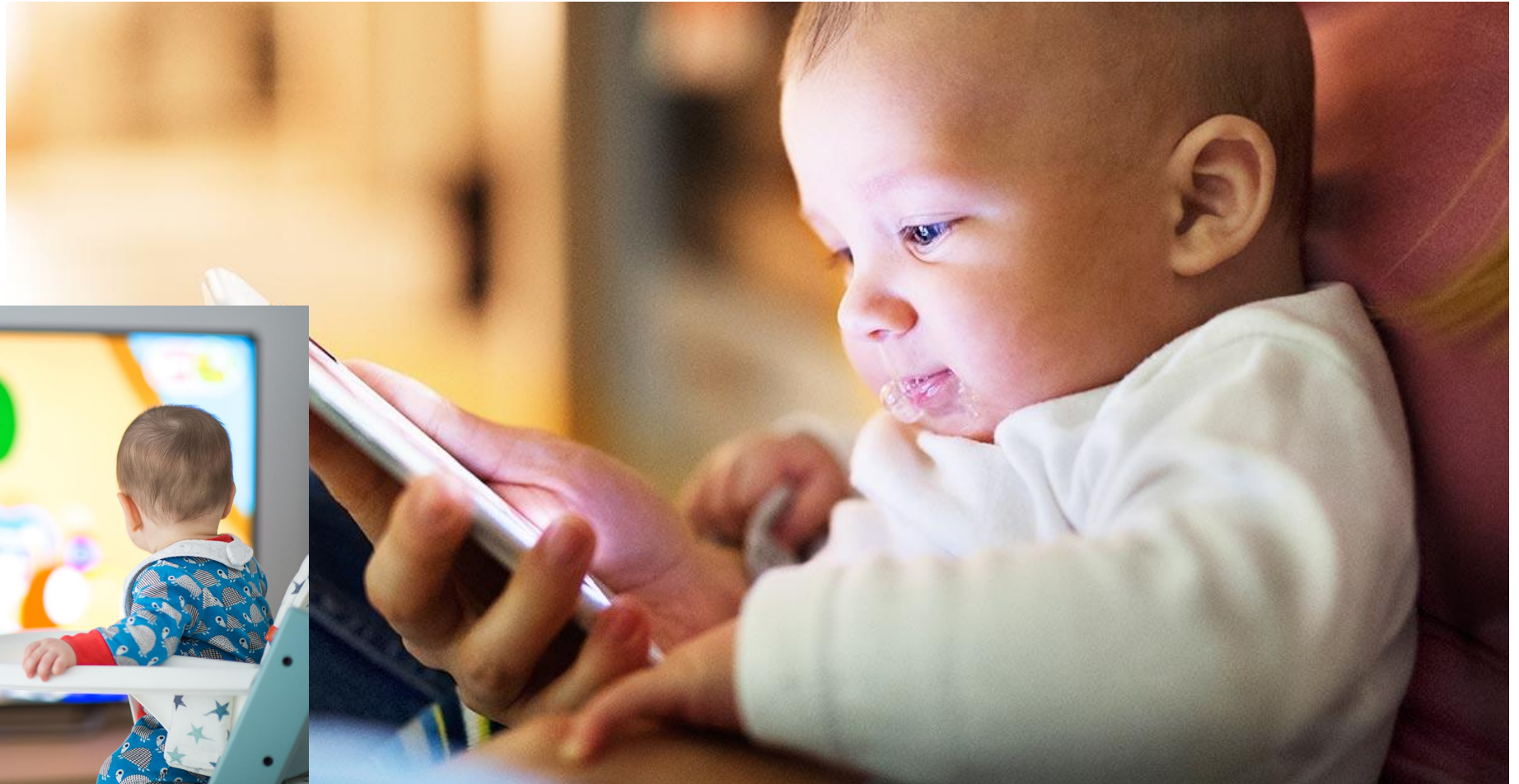
Od stanu naturalnego...



Do stanu nowego....



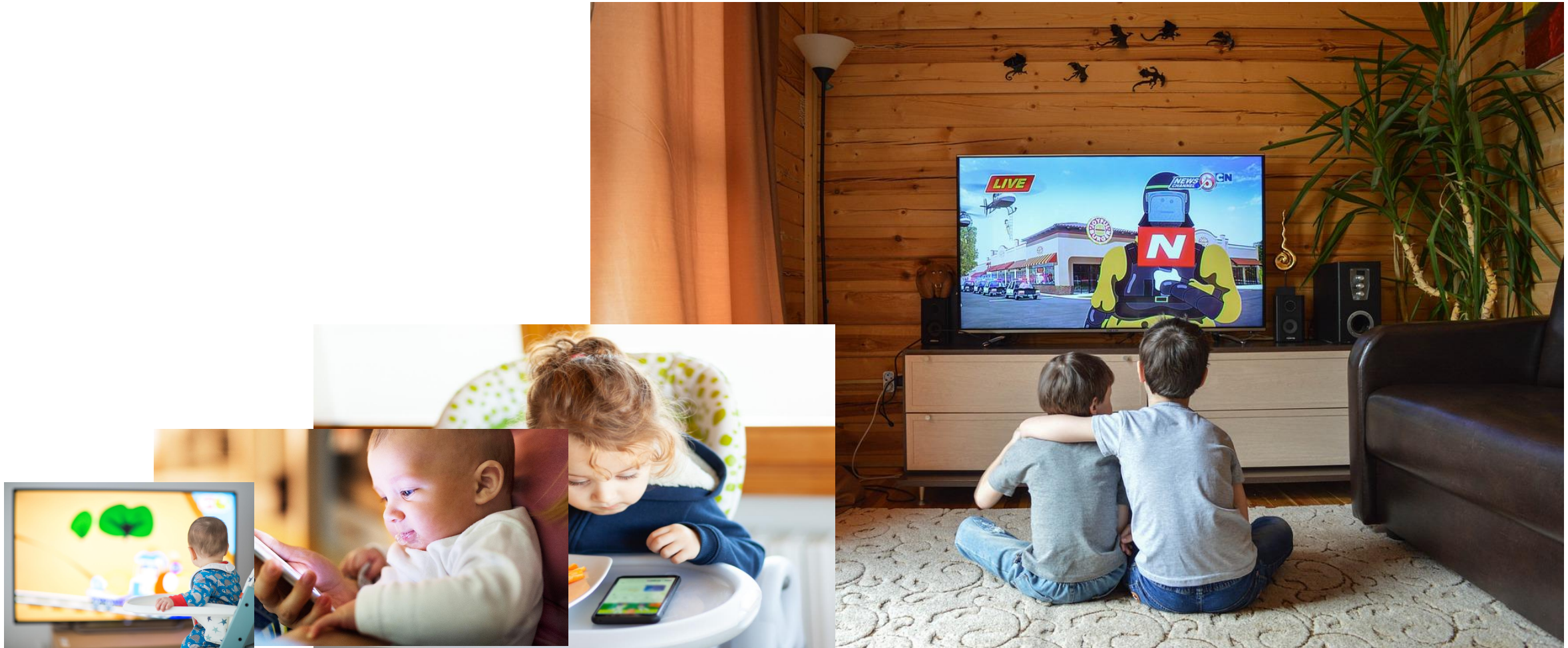
Do stanu nowego....



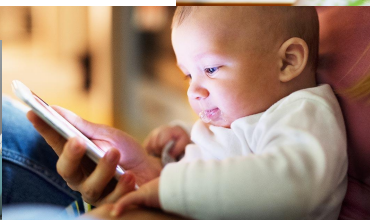
Do stanu nowego....



Do stanu nowego....



Do stanu nowego....





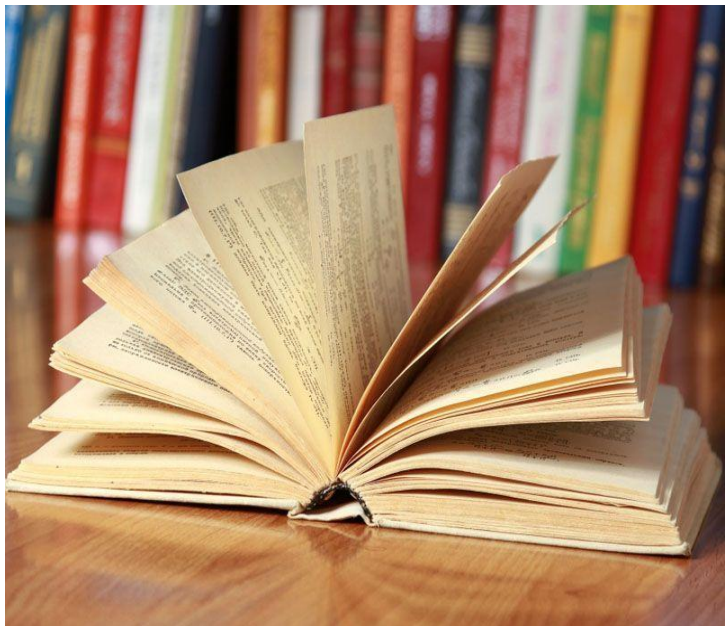
**Co robimy
z naszym
mózgiem?**







**Gdy czytamy i oglądamy klasycznie
zapamiętujemy inaczej – szybkie
obrazy nam się „mieszają”**



**Technologie cyfrowe
dostarczają za dużo
(+ zmiennego) obrazu
i treści**

Cyfrowa wolność jako źródło zaburzeń poznawczych i emocjonalnych



**Masowo nie
określamy
granic
poznawczych
dziecka
w sieci**

Pytania kluczowe: kiedy, co, jak

Cyfrowa wolność jako źródło zaburzeń poznawczych i emocjonalnych



Masowo nie określamy granic poznawczych dziecka w sieci

1. Telewizja – raczej od 4 r.ż.

Pytania kluczowe: kiedy, co, jak

Cyfrowa wolność jako źródło zaburzeń poznawczych i emocjonalnych



Masowo nie określamy granic poznawczych dziecka w sieci

1. Telewizja – raczej od 4 roku życia

2. Smartfon – od 11-12 r.ż.

Pytania kluczowe: kiedy, co, jak

Cyfrowa wolność jako źródło zaburzeń poznawczych i emocjonalnych



Masowo nie określamy granic poznawczych dziecka w sieci

1. Telewizja – raczej od 4 roku życia
2. Smartfon – od 11-12 r.ż.

3. Czas dobowy
TC 1,5h do
12 r. ż.

Pytania kluczowe: kiedy, co, jak

Cyfrowa wolność jako źródło zaburzeń poznawczych i emocjonalnych



Masowo nie określamy granic poznawczych dziecka w sieci

1. Telewizja – raczej od 4 roku życia
2. Smartfon – od 11-12 r.ż.

3. Czas dobowy

TC 2,5-3h

13 -16 lat.

Pytania kluczowe: kiedy, co, jak

Cyfrowa wolność jako źródło zaburzeń poznawczych i emocjonalnych



Masowo nie określamy granic poznawczych dziecka w sieci

1. Telewizja – raczej od 4 roku życia
2. Smartfon – od 11-12 r.ż.
3. Czas dobowy TC 2,5-3h
13 -16 lat.

**4. Zasada –
PKR**

Pytania kluczowe: kiedy, co, jak

Cyfrowa wolność jako źródło zaburzeń poznawczych i emocjonalnych



Masowo nie określamy granic poznawczych dziecka w sieci

1. Telewizja – raczej od 4 roku życia
2. Smartfon – od 11-12 r.ż.
3. Czas dobowy TC 2,5-3h 13 -16 lat.
4. Zasada – PKR

5. W nocy telefon poza pokojem dziecka

Pytania kluczowe: kiedy, co, jak

Cyfrowa wolność jako źródło zaburzeń poznawczych i emocjonalnych



Masowo nie określamy granic poznawczych dziecka w sieci

1. Telewizja – raczej od 4 roku życia
2. Smartfon – od 11-12 r.ż.
3. Czas dobowy TC 2,5-3h 13 -16 lat.
4. Zasada – PKR
5. W nocy telefon poza pokojem dziecka

6. Nastolatek – kontrakt cyfrowy

Pytania kluczowe: kiedy, co, jak

Cyfrowa wolność jako źródło zaburzeń poznawczych i emocjonalnych



Masowo nie określamy granic poznawczych dziecka w sieci

1. Telewizja – raczej od 4 roku życia
2. Smartfon – od 11-12 r.ż.
3. Czas dobowy TC 2,5-3h 13 -16 lat.
4. Zasada – PKR
5. W nocy telefon poza pokojem dziecka
6. Nastolatek – kontrakt cyfrowy

7. Sen – telefon poza pokojem dziecka

Technologie cyfrowe a edukacja



Cyfrowa
redefinicja
edukacji –

postęp, dostęp

Technologie cyfrowe a edukacja

Technologie cyfrowe a edukacja



Cyfrowa
redefinicja
edukacji –
postęp, dostęp

Problem 1:
pobudzanie
neurotransmitterów –
dopamina, serotonina

Technologie cyfrowe a edukacja

Technologie cyfrowe a edukacja



Cyfrowa
redefinicja
edukacji –
postęp, dostęp



Rozwiązanie:

TC wtedy, gdy są edukacyjne

Technologie cyfrowe a edukacja

Technologie cyfrowe a edukacja



Cyfrowa
redefinicja
edukacji –
postęp, dostęp

**Rozwiązanie: nie
widzę uzasadnienia
dla smartfonów w
szkole do końca 4
klasy**

Technologie cyfrowe a edukacja

Technologie cyfrowe a edukacja



Cyfrowa
redefinicja
edukacji –
postęp, dostęp



Rozwiązanie:
smartfony w szkole
trybie samolotowym,
smartwatch zamiast
telefonu

Technologie cyfrowe a dzieci

Problem kluczowy: mamy
skłonność – jako Polacy –
do kontestowania wiedzy

1^o Wchłanianie w sieć – zaburzenia relacji

1. „Przyspawanie” do smartfona/PC
2. Zaburzenia w relacjach wewnątrzrodzinnych (nie słyszy, „zaraz”)
3. Przedkładanie relacji sieciowej nad face to face
4. Kompulsywna aktywność w sieci
5. Częste podwójne bodźcowanie TC
6. Nieodzowność TC (np. lekcje, toaleta, posiłki)
7. Spory przy próbach modelowania relacji do TC
8. Powtarzające się zapomnianie o ważnych czynnościach



1^o poziom cyberzaburzeń

Test CPS-TC – diagnoza wstępna, kluczowe problemy

<input type="checkbox"/> 1	<input type="checkbox"/> Dziecko priorytetowo traktuje kontakt z TC i w sieci, Szybkie jedzenie z TC, toaleta z TC
<input type="checkbox"/> 2	<input type="checkbox"/> Atomizacja funkcjonowania (priorytet dla TC)
<input type="checkbox"/> 3	<input type="checkbox"/> Unikanie interakcji społecznych w rodzinie
<input type="checkbox"/> 4	<input type="checkbox"/> Zamykanie drzwi przy aktywności z TC
<input type="checkbox"/> 5	<input type="checkbox"/> Widoczny zanik aktywności fizycznej i zaniedbania higieny
<input type="checkbox"/> 6	<input type="checkbox"/> Silne emocje (do agresji) przy próbie modelowania kontaktu ze smartfonem (graniem korzystaniem z TC)
<input type="checkbox"/> 7	<input type="checkbox"/> Widoczny zanik zainteresowań poza szkolnych
<input type="checkbox"/> 8	<input type="checkbox"/> Zaniedbywanie nauki, obniżenie wyników

**3/8 –
5-6 dni**

CYBER UZALEŻNIENIA

ZJAWISKO | PROFILAKTYKA | ELEMENTY TERAPII

Mariusz Z. Jędrzejko
Agnieszka E. Taper
Izabela Kieltyk-Zaborowska



MEDICAL TRIBUNE POLSKA

Dziękuję za uwagę

dr hab. prof. AP
Mariusz Z. Jędrzejko
Akademia Piotrkowska

Tel. 602-100-020

