



## ZINTEGROWANY SYSTEM ROLNICZEJ INFORMACJI RYNKOWEJ

(podstawa prawna: ustawa z dnia 30 marca 2001 r. o rolniczych badaniach rynkowych - Dz. U. Nr 42, poz. 471, z późn. zm.)

# RYNEK WOŁOWINY I CIELEŃCINY

NR 26/2024

04.07.2024 r.

---

***Notowania za okres: 24 – 30.06.2024 r.***

---

Biuletyn tygodniowy.

Informacje zamieszczane w niniejszym biuletynie przekazywane są przez podmioty włączone do Zintegrowanego Systemu Rolniczej Informacji Rynkowej (ZSRIR).

Podstawy prawne:

- ustawa z dnia 30 marca 2001 r. o rolniczych badaniach rynkowych (Dz.U. 2015, poz. 1160 – tekst jednolity);
- rozporządzenie Ministra Rolnictwa i Rozwoju Wsi z dnia 8 marca 2021 r. w sprawie zbieranych danych rynkowych (Dz. U. z 2021 r., poz. 589).

# Spis treści

<b>1. Ceny zakupu bydła rzeźnego w Polsce .....</b>	<b>3</b>
1.1. Zbiorcze zestawienie danych dotyczących zakupionego bydła rzeźnego w ubojniach w kraju .....	3
1.2. Średnie ceny zakupu – wykresy .....	4
<b>2. Zbiorcze zestawienie danych dotyczących zakupu bydła rzeźnego wg makroregionów .....</b>	<b>7</b>
<b>3. Średnie ceny zakupu cieląt płci męskiej oraz młodego bydła opasowego .....</b>	<b>8</b>

## **Dodatkowe informacje**

Wersja biuletynu z prezentacją graficzną danych publikowana jest w ostatnim tygodniu każdego miesiąca.

Badanie cen zakupu i cen sprzedaży w zakładach mięsnych prowadzone jest na reprezentatywnej próbie. Ceny zakupu rejestrowane są dla klas SEUROP wg Rozporządzenia Parlamentu Europejskiego i Rady (UE) nr 1308/2013 z dnia 17 grudnia 2013 r. ustanawiającego wspólną organizację rynków produktów rolnych oraz uchylającego rozporządzenia Rady (EWG) nr 922/72, (EWG) nr 234/79, (WE) nr 1037/2001 i (WE) nr 1234/2007 (Dz. Urz. UE L 347 z 20.12.2013, z późn. zm. i wg Rozporządzenia wykonawczego Komisji (UE) 2017/1184 z dnia 20 kwietnia 2017 r. ustanawiające zasady stosowania rozporządzenia Parlamentu Europejskiego i Rady (UE) nr 1308/2013 w odniesieniu do unijnych skal klasyfikacji tusz wołowych, wieprzowych i baranich oraz raportowania cen rynkowych niektórych kategorii tusz i żywych zwierząt (Dz. Urz. UE L 171 z 04.07.2017) oraz rozporządzenia Ministra Rolnictwa i Rozwoju Wsi z dnia 4 lutego 2009 r. w sprawie szczegółowego sposobu oznaczania klasy jakości handlowej tusz wołowych (Dz.U. Nr 28, poz. 180 z późn. zm.). Ceny zakupu rejestrowane są dla masy poubojowej schłodzonej.

# 1. Ceny zakupu bydła rzeźnego w Polsce

## 1.1. Zbiorcze zestawienie danych dotyczących zakupionego bydła rzeźnego w ubojniach w kraju

Tygodniowy ubój bydła rzeźnego w ubojniach monitorowanych w ramach ZSRIR wyniósł – 15 840 sztuk.

POLSKA											
Kategoria bydła	ŚREDNIA CENA ZAKUPU*						Średnia masa tuszy cieplej		Liczba sztuk Zmiana tyg. [%]	Struktura skupu	
	wg w.ż.* [zł/kg]	dla mpc [zł/tonę]	dla mps [zł/tonę]	Zmiana ceny [%]			[kg]	Zmiana tyg. [%]		[%]	Zmiana tyg. [w pkt.%]
	30.06.2024	30.06.2024	30.06.2024	tyg.	miesięczna	roczna	30.06.2024	[%]		30.06.2024	
<b>Bydło ogółem</b>	<b>9,96</b>	<b>19 229</b>	<b>19 613</b>	<b>-1,1</b>	<b>-0,5</b>	<b>-1,4</b>	<b>316,9</b>	<b>-1,9</b>	<b>-5,5</b>	<b>100,0</b>	<b>-</b>
bydło 8-12 m-cy (Z)	10,17	18 870	19 247	8,2	2,4	0,3	238,0	-3,0	-47,4	0,1	-0,1
byki 12-24 m-ce (A)	10,76	20 185	20 589	-0,2	-0,9	0,2	357,4	-0,7	-15,0	31,4	-3,5
byki > 24 m-cy (B)	10,50	19 703	20 097	-1,9	-2,8	-1,4	399,7	-1,1	-8,4	5,7	-0,2
wolce > 12 m-cy (C)	--	20 509	20 919	--	--	--	343,0	--	--	0,3	--
krowy (D)	8,36	17 166	17 509	-0,8	0,7	-1,1	282,9	-0,5	6,6	34,3	3,9
jałówki > 12 m-cy (E)	10,46	20 199	20 603	-0,4	0,2	-4,1	296,5	-1,9	-6,6	28,1	-0,4

- jest to cena netto (bez VAT) zapłacona dostawcom bydła za dostarczony do rzeźni pełnowartościowy żywiec wołowy na bazie franco zakład. Cena ta zawiera również wszelkie dodatkowe płatności (premie, nagrody itp.) niezależnie od okresu w jakim zostały wyplacone.

\* w.ż.- waga żywa ( cenę za wagę żywą wyliczono stosując średnie wskaźniki wydajności rzeźnej uzyskane w Polsce (średnia ważona) w latach 2011-2015: bydło ogółem - 0,518 (było 0,507); byki do 2 lat - 0,533 (było 0,539); byki > 2 lat - 0,533 (było 0,535); wolce - 0,521 (było 0,540); krowy - 0,487 (było 0,465) i jałówki – 0,518 (było 0,516),

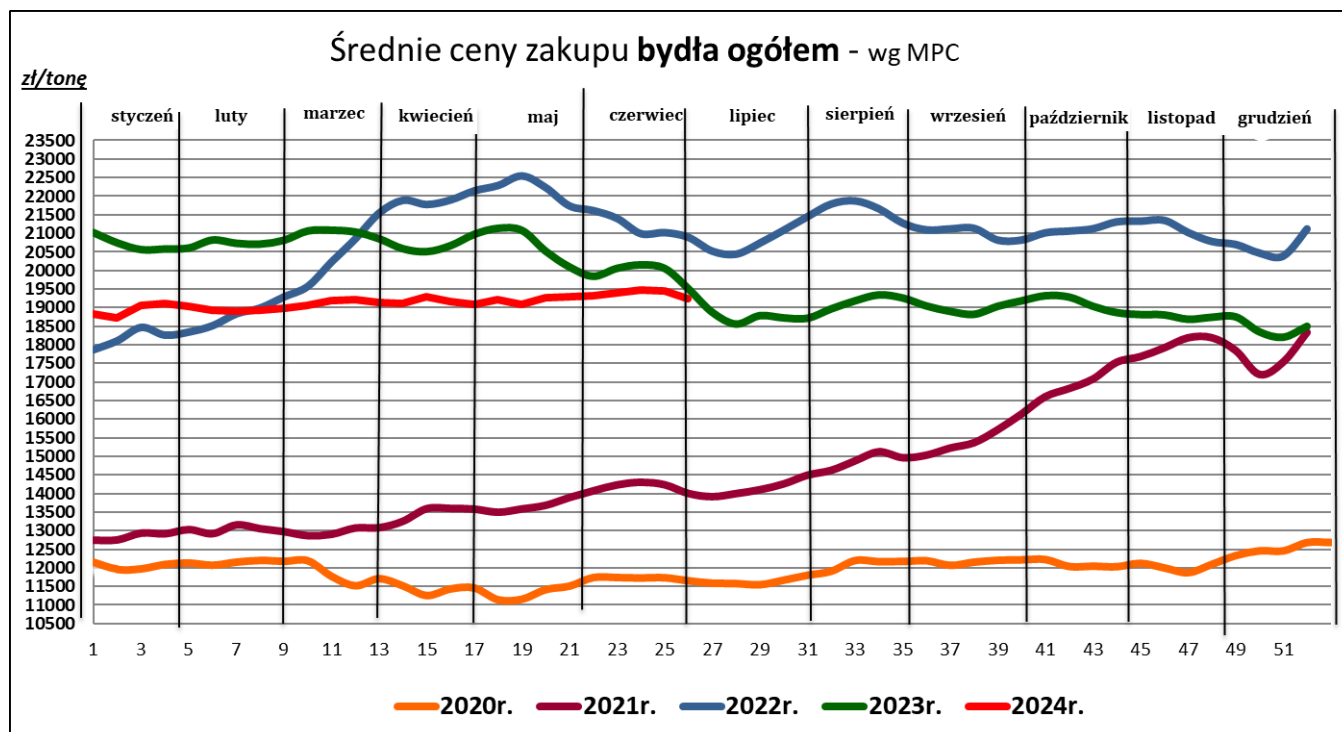
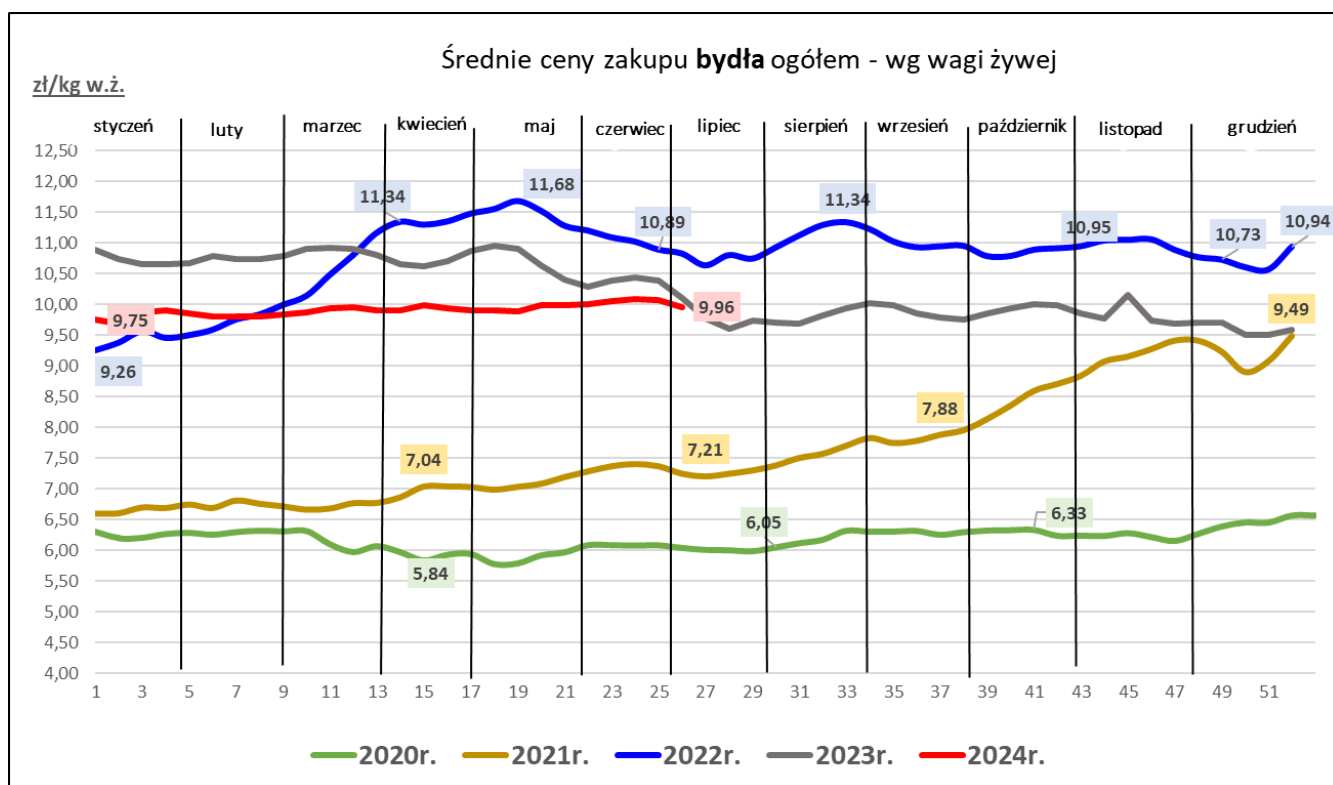
mpc - masa poubojowa ciepła, mps - masa poubojowa schłodzona,

nld z uwagi na ustawy o obowiązek nieidentyfikowalności danych, ceny nie podano

Źródło: Zintegrowany System Rolniczej Informacji Rolniczej (ZSRIR – MRiRW)

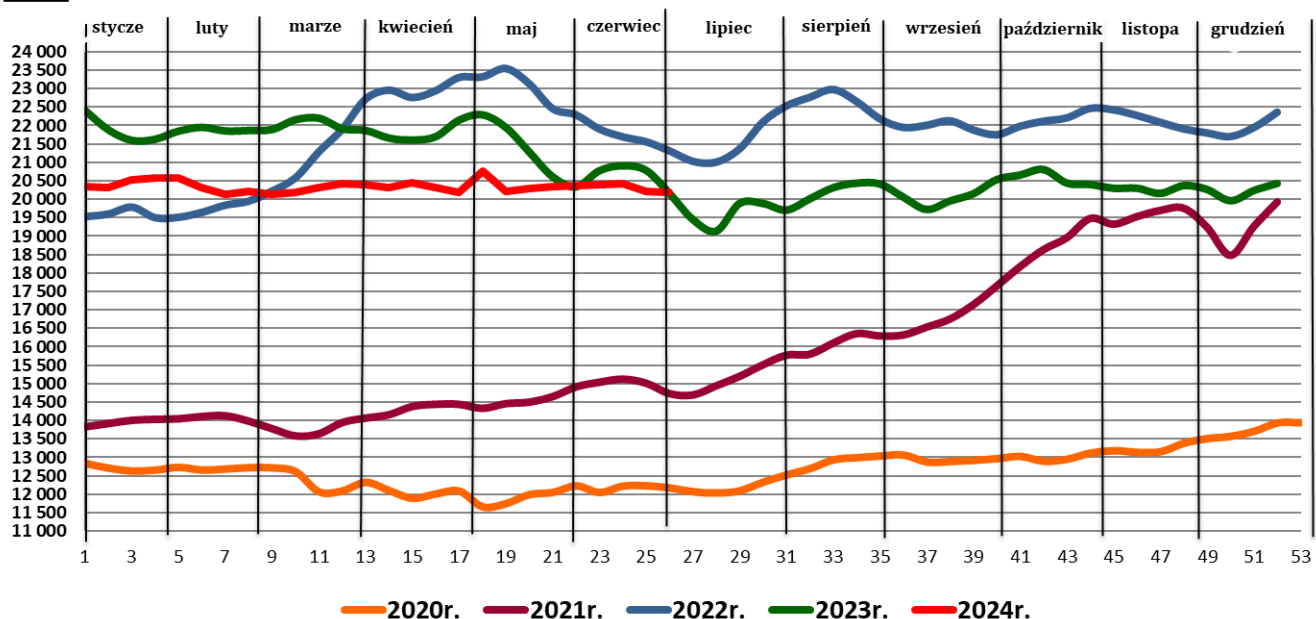
Wykorzystanie możliwe wyłącznie z dokładnym podaniem źródła.

## 1.2. Średnie ceny zakupu – wykresy



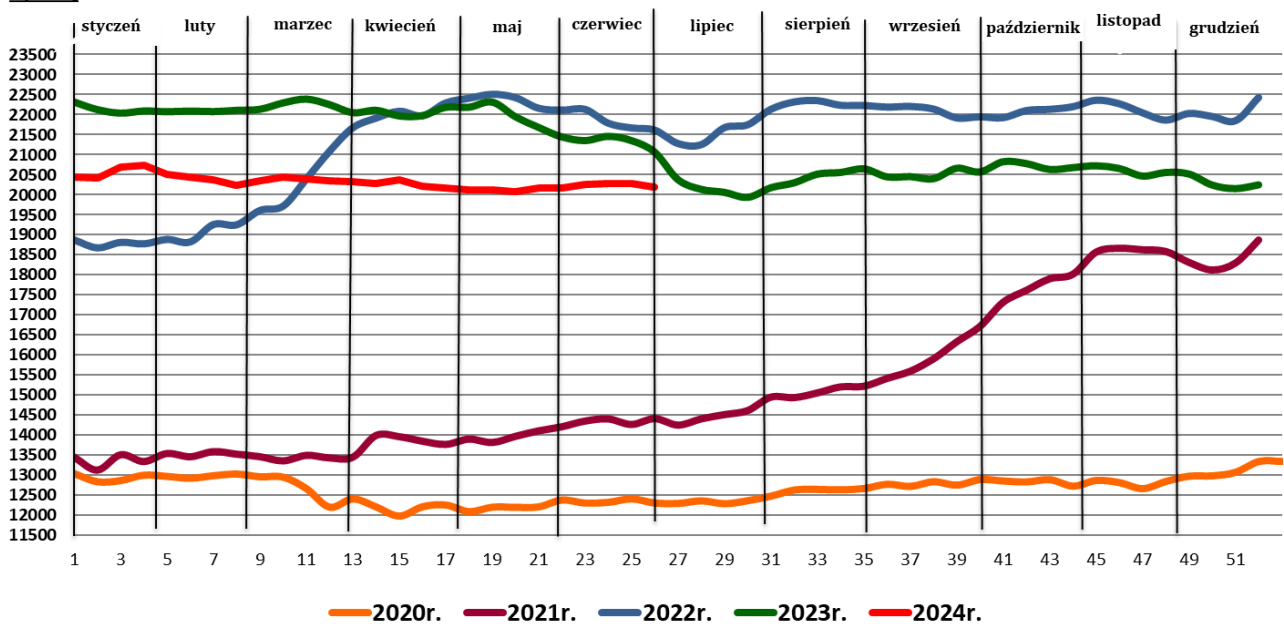
### Średnie ceny zakupu byków (12-24 mce) - wg MPC

zł/tonę



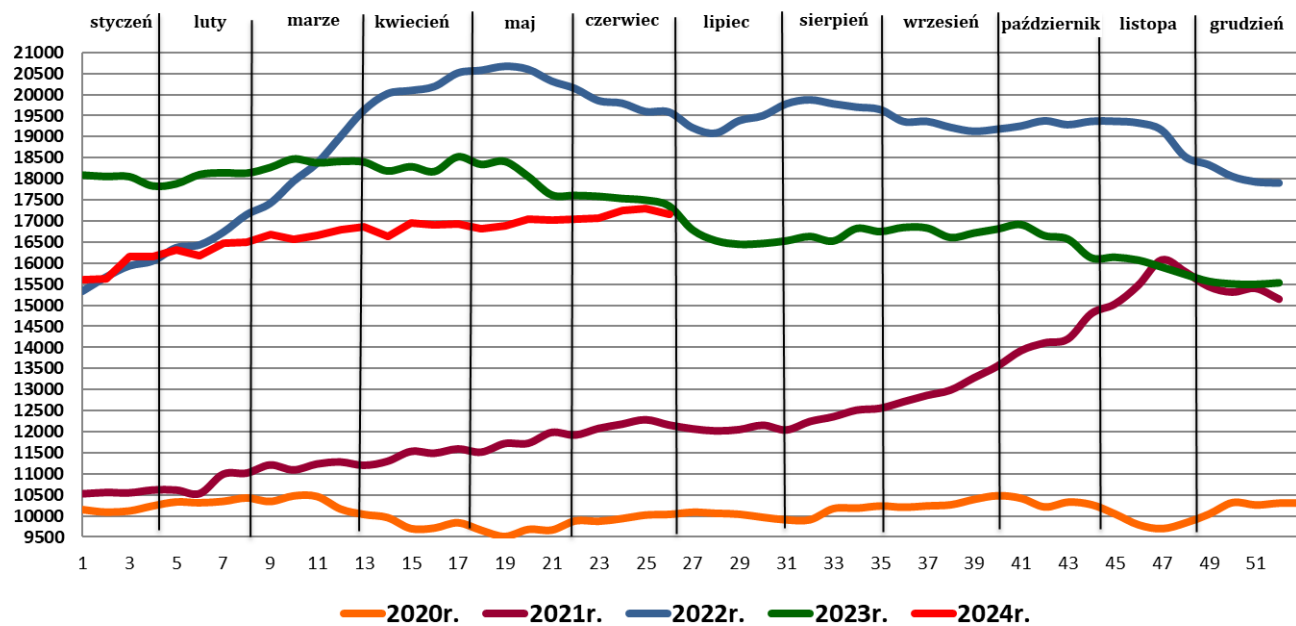
### Średnie ceny zakupu jałówek - wg MPC

zł/tonę



## Średnie ceny zakupu krów - wg MPC

zł/tonę



## 2. Zbiorcze zestawienie danych dotyczących zakupu bydła rzeźnego wg makroregionów

MAKROREGION									
Kategoria bydła	Średnia cena zakupu				Średnia tuszy masa ciepłej		Zmiana tyg. poziomu uboju [%]	Struktura zakupu	
	wg w.ż. [zł/kg]	dla mpc [zł/tonę]	dla mps [zł/tonę]	Zmiana tyg. [%]	[kg]	Zmiana tyg. [%]		[%]	Zmiana tyg. [w pkt.%]
	30.06.2024	30.06.2024	30.06.2024		30.06.2024			30.06.2024	
<b>Centralny</b>									
<b>Bydło ogółem</b>	<b>10,02</b>	<b>19 339</b>	<b>19 726</b>	<b>-0,8</b>	<b>323,2</b>	<b>-1,6</b>	<b>-2,7</b>	<b>100,0</b>	<b>-</b>
bydło 8-12 m-cy (Z)	--	--	--	--	--	--	--	0,0	--
byki 12-24 m-ce (A)	10,83	20 315	20 722	0,6	362,4	0,8	-8,8	35,3	-2,4
byki > 24 m-cy (B)	10,46	19 622	20 015	-2,1	394,5	-2,0	-12,8	7,8	-0,9
wolce > 12 m-cy (C)	--	20 520	20 930	--	289,0	--	--	--	--
krowy (D)	8,32	17 090	17 432	-1,1	277,5	-1,4	11,0	30,9	3,8
jałówki > 12 m-cy (E)	10,41	20 091	20 493	-0,2	303,0	-1,6	-4,8	25,9	-0,6
<b>Południowy</b>									
<b>Bydło ogółem</b>	<b>9,94</b>	<b>19 195</b>	<b>19 579</b>	<b>-1,4</b>	<b>312,7</b>	<b>-2,2</b>	<b>-5,9</b>	<b>100,0</b>	<b>-</b>
bydło 8-12 m-cy (Z)	10,17	18 870	19 247	-0,6	238,0	-1,9	-9,1	0,2	0,0
byki 12-24 m-ce (A)	10,66	20 001	20 401	-0,8	350,6	-2,7	-17,6	30,2	-4,3
byki > 24 m-cy (B)	10,58	19 841	20 238	-1,8	407,0	0,0	16,4	4,3	0,8
wolce > 12 m-cy (C)	--	20 507	20 917	--	357,6	--	--	--	--
krowy (D)	8,34	17 133	17 475	-0,5	288,9	0,3	6,1	33,8	3,8
jałówki > 12 m-cy (E)	10,53	20 337	20 744	-0,8	288,0	-2,9	-7,9	30,9	-0,7
<b>Północny</b>									
<b>Bydło ogółem</b>	<b>9,74</b>	<b>18 795</b>	<b>19 171</b>	<b>-1,4</b>	<b>309,2</b>	<b>-1,8</b>	<b>-12,9</b>	<b>100,0</b>	<b>-</b>
bydło 8-12 m-cy (Z)	--	--	--	--	--	--	--	0,0	0,0
byki 12-24 m-ce (A)	10,81	20 275	20 680	-1,0	360,8	0,3	-32,1	21,7	-6,1
byki > 24 m-cy (B)	10,53	19 755	20 150	-1,5	411,6	1,1	-41,5	3,1	-1,5
wolce > 12 m-cy (C)	--	--	--	--	--	--	--	--	--
krowy (D)	8,48	17 419	17 767	-0,3	280,8	-0,6	-1,0	49,2	5,9
jałówki > 12 m-cy (E)	10,14	19 570	19 961	0,3	307,7	1,1	-6,7	26,0	1,7

\* z uwagi na ustawy o obowiązkach nieidentyfikowalności danych, ceny nie podano

### Makroregiony skupu bydła oraz sprzedaży wołowiny w czwartkach

Nazwa makroregionu	Województwa wchodzące w skład makroregionu
centralny	kujawsko-pomorskie, mazowieckie, łódzkie, wielkopolskie, lubuskie
południowy	lubelskie, małopolskie, podkarpackie, świętokrzyskie, dolnośląskie, opolskie, śląskie
północny	podlaskie, pomorskie, warmińsko-mazurskie, zachodnio-pomorskie

### 3. Średnie ceny zakupu cieląt płci męskiej oraz młodego bydła opasowego

Kategoria bydła	Jednostka	Cena zakupu			Zmiana ceny	
		30.06.2023	23.06.2023	02.07.2023	tyg. [%]	roczna [%]
Byczki od 8 dni do 4 tygodni - typ mleczny	zł/szt	*	*	876,29	--	--
Byczki od 8 dni do 4 tygodni - typ mięsny	zł/szt	*	*	1201,19	--	--
Młode bydło opasowe 6-12 m-cy	zł/kg w.ż.	*	*	*	--	--

\* - z uwagi na ustawowy wymóg nieidentyfikowalności danych, ceny nie podano

W handlu hurtowym bydłem żywym, badane ceny byczków od 8 dni do 4 tygodni dotyczą cieląt przeznaczonych do dalszego chowu pochodzących od bydła ras mlecznych w przypadku typu mlecznego oraz od bydła ras mięsnych, ogólnoużytkowych i krzyżówek z rasami mięsnymi w przypadku typu mięsnego.

#### Uwaga:

Analiza handlu zagranicznego za I-IV 2024r. (dane wstępne) oraz uboje bydła za I-III 2024 r. są zamieszczone w wersji EXCEL biuletynu.

Biuletyn „*Rynek wołowiny i cielęciny*” ukazuje się w każdy czwartek.

*Informacje zamieszczane w tym biuletynie przekazywane są przez współpracujące z nami podmioty na podstawie Ustawy o badaniach rynkowych z dn. 30 marca 2001r.*

#### Wydawca:

Ministerstwo Rolnictwa i Rozwoju Wsi,

Departament Rynków Rolnych i Transformacji Energetycznej Obszarów Wiejskich.

ul. Wspólna 30, 00-930 Warszawa,

tel. (022) 623-16-33

Internet: <http://www.minrol.gov.pl>, e-mail: [biuletyn@minrol.gov.pl](mailto:biuletyn@minrol.gov.pl)

**Autor:** Anna Pankiewicz tel. (022) 623-16-33 E-mail: [Anna.Pankiewicz@minrol.gov.pl](mailto:Anna.Pankiewicz@minrol.gov.pl)