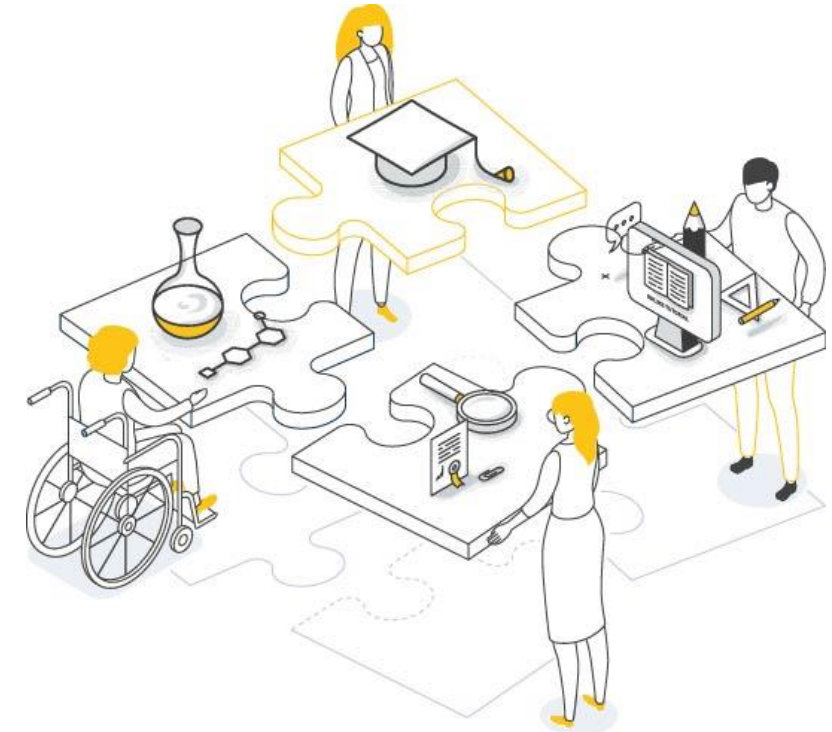


# Doświadczenia i efekty projektów realizowanych w trzech edycjach konkursu „Uczelnia dostępna”. Różne wymiary i przykłady wdrażania dostępności na polskich uczelniach (cz. 1)



# UNIwersYTET EKONOMICZNY W KRAKOWIE

Pani dr Monika Sady

Kierownik projektu „UEK dostępny dla wszystkich”

oraz

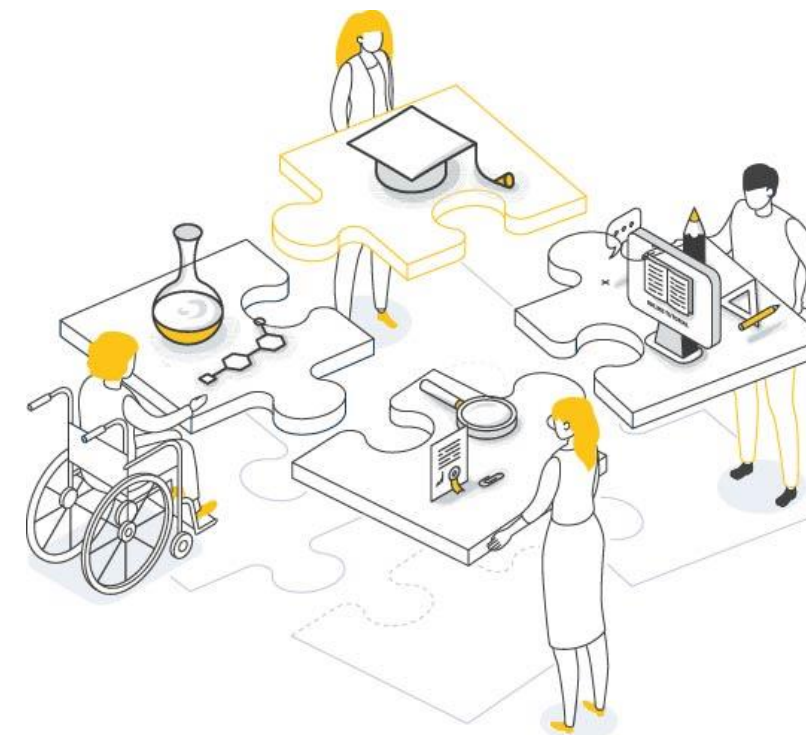
Pani Wioleta Gałat

Koordynator merytoryczny



# Od świadomości do zaangażowania – działania na przykładzie projektu UEK Dostępny dla wszystkich

## Obszar 1. „Świadomość niepełnosprawności”



„Polskie uczelnie coraz bardziej dostępne”  
20-21 października 2022 r.

## Świadomość niepełnosprawności - istota

- Poszanowanie różnorodności to nic innego jak poszanowanie drugiego człowieka, a także odrzucenie wizji świata, gdzie wszyscy ludzie są tacy sami.
- Zatem świadomość niepełnosprawności to nic innego jak gotowość i otwartość na drugiego człowieka, poszanowanie go, a także zrozumienie różnorodnych potrzeb jakie towarzyszą ludziom.

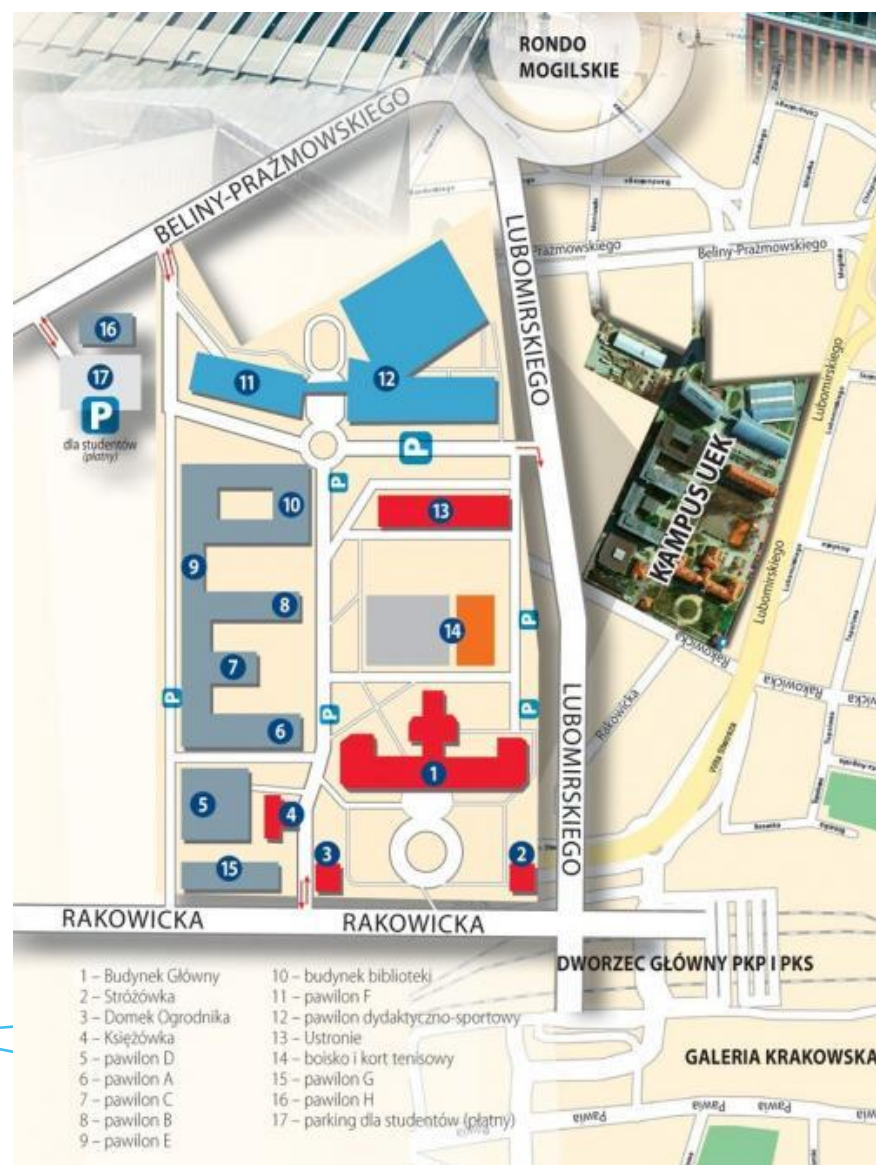
# Przykłady wdrożonych działań

## Przeprowadzone badania w zakresie dostępności

- Analiza uwarunkowań możliwości wprowadzenia w procesie rekrutacyjno-dydaktycznym elementów kompensacji barier związanych z niepełnosprawnością;
- Opracowanie raportu o sytuacji OzN z uczelni publicznych dot. powiązania edukacji z rynkiem pracy;
- Badanie diagnozujące przejawy dyskryminacji wobec OzN na UEK.



# System nawigacji głosowej i wirtualny spacer



Źródło: [uek.krakow.pl](http://uek.krakow.pl)



## Wdrożenie procedur

- Procedura obowiązkowego szkolenia z zakresu niepełnosprawności dla nowoprzyjętych pracowników;
- Procedura ewakuacji OzN na UEK;
- W procesie: opracowanie procedury wsparcia dla studentów z dysleksją.



## Działania szkoleniowe

- **Kogo angażujemy:** pracownicy naukowci, pracownicy administracyjni, pracownicy obsługi, studenci i doktoranci.
- **Jak angażujemy/„przekonujemy” pracowników:** nic na siłę, lepszy mały krok niż skok w nieznane, pozwalamy zrozumieć i poczuć jak to jest mieć różnorodne potrzeby, polityka otwartych drzwi.
- **Wykorzystywane kanały komunikacyjne:** marketing szeptany, mailing, strona internetowa, social media.

# Budowanie świadomości



## Szanse i zagrożenia projektu

- Partycypacja studentów z niepełnosprawnościami;
- Problem zbierania danych;
- Doświadczenie projektowe uczelni;
- Zakres działań projektowych;
- Organizacja pracy, obciążenie obowiązkami zawodowymi.

## Pierwsze wnioski

- Część zadań możliwa jest do realizacji online, jednak nic nie zastąpi potrzeby obcowania z drugim człowiekiem;
- Wzrost cen na produkty i usługi w stosunku do szacowanych na etapie składania projektu;
- Złożone procedury zamówień publicznych;
- Konieczność ciągłego budowania i wyrównania poziomu świadomości pracowników na temat dostępności.



## Pierwsze wnioski cd.

- Realne wzmocnienie Pełnomocników i Biur ds. Dostępności/ds. Osób z Niepełnosprawnościami;
- Zaangażowanie całej uczelni;
- Duża widoczność podejmowanych działań;
- Inspiracja dla kolejnych działań i wyzwań.

# Kontakt



**Dr Monika Sady**

Kierownik projektu

sadym@uek.krakow.pl



**Mgr Wioleta Gałat**

Koordinator merytoryczny

galatw@uek.krakow.pl

# Dziękuję za uwagę

