



O Komendzie, Straży Pożarnej i więcej – dla osoby z niepełnosprawnością intelektualną – wersja ETR

Komenda Powiatowa Państwowej Straży Pożarnej w Pucku znajduje się przy ul. Mestwina 11.



Szefem Komedy Straży jest pan Komendant **Wojciech Wanat**. Szefowi pomaga jego zastępca i pozostali pracownicy komendy.



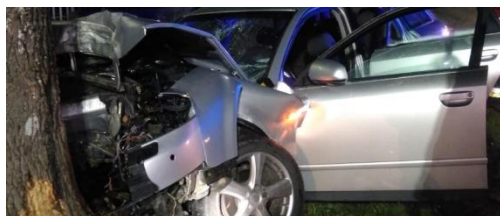
Czym zajmują się strażacy?

Strażacy pracują w dzień jak i w nocy:

- gasząc pożary,



- pomagając osobom, które uległy wypadkom drogowym,



- ratując i pomagając zwierzętom,



- pomagając chronić mienie od nagłych, nieprzewidzianych zdarzeń pogodowych.



Strażacy robią jeszcze inne rzeczy.

- sprawdzają czy budynki są zabezpieczone przed pożarem i czy w razie wybuchu pożaru można z nich szybko uciec,



- szkolą Strażaków Ochotników oraz osoby odpowiedzialne za bezpieczeństwo pożarowe w zakładach pracy,

- sprawdzają sprzęt i wyszkolenie strażaków z mniejszych jednostek,

- uczą dzieci i młodzież jak bezpiecznie zachowywać się w różnych sytuacjach np. co zrobić w czasie burzy lub powodzi.

Budynek Komendy Powiatowej Państwowej Straży Pożarnej w Pucku

Do budynku komendy możesz wejść od ul. Mestwina oraz ul. Gen. J. Hallera. Po wejściu do budynku na I piętrze przywita Ciebie pracownik, który pomoże załatwić sprawę.



Komenda jest otwarta od godziny 7:30 do 15:30 od poniedziałku do piątku z wyłączeniem dni wolnych.

Budynek komendy nie jest przystosowany do obsługi osób na wózku.

Brak windy.

Osoba na wózku może podejść do czerwonej bramy wjazdowej, zadzwonić na domofon a tam pomoże jej strażak.



Kontakt z pracownikami Komendy

Aby załatwić sprawę w Komendzie możesz:

- napisać pismo i wysłać na adres:

**Komenda Powiatowa
Państwowej Straży Pożarnej
ul. Mestwina 11
84-100 Puck**

- przynieść pismo do Komendy. Pismo odbierze pracownik w biurze podawczym,

- wysłać pismo za pośrednictwem Elektronicznej Platformy Usług Administracji Publicznej,

- wysłać skan pisma na adres poczty elektronicznej pod adres:
sekretariat.puck@straz.gda.pl

- wysłać pismo faksem na numer:
+48 47 741 87 63

Możesz też przyjść osobiście do komendy i załatwić sprawę z pracownikiem. Zadzwoń najpierw pod numer **+48 47 741 87 60**, aby umówić wizytę.

