

MAPA PRZEGLĄDOWA OBSZARÓW CHRONIONYCH I FUNKCJI LASU

(ZAŁĄCZNIK DO PROGRAMU OCHRONY PRZYRODY)

NADLEŚNICTWO
LUBARTÓW

OBRĘB
LUBARTÓW

REGIONALNA DYREKCJA LASÓW PAŃSTWOWYCH W LUBLINIE

Stan na 01.01.2025r.

POWIERZCHNIA 7740,70 ha (7740,4672 ha)
współwłasność 1125,1651 ha

Skala 1:25 000

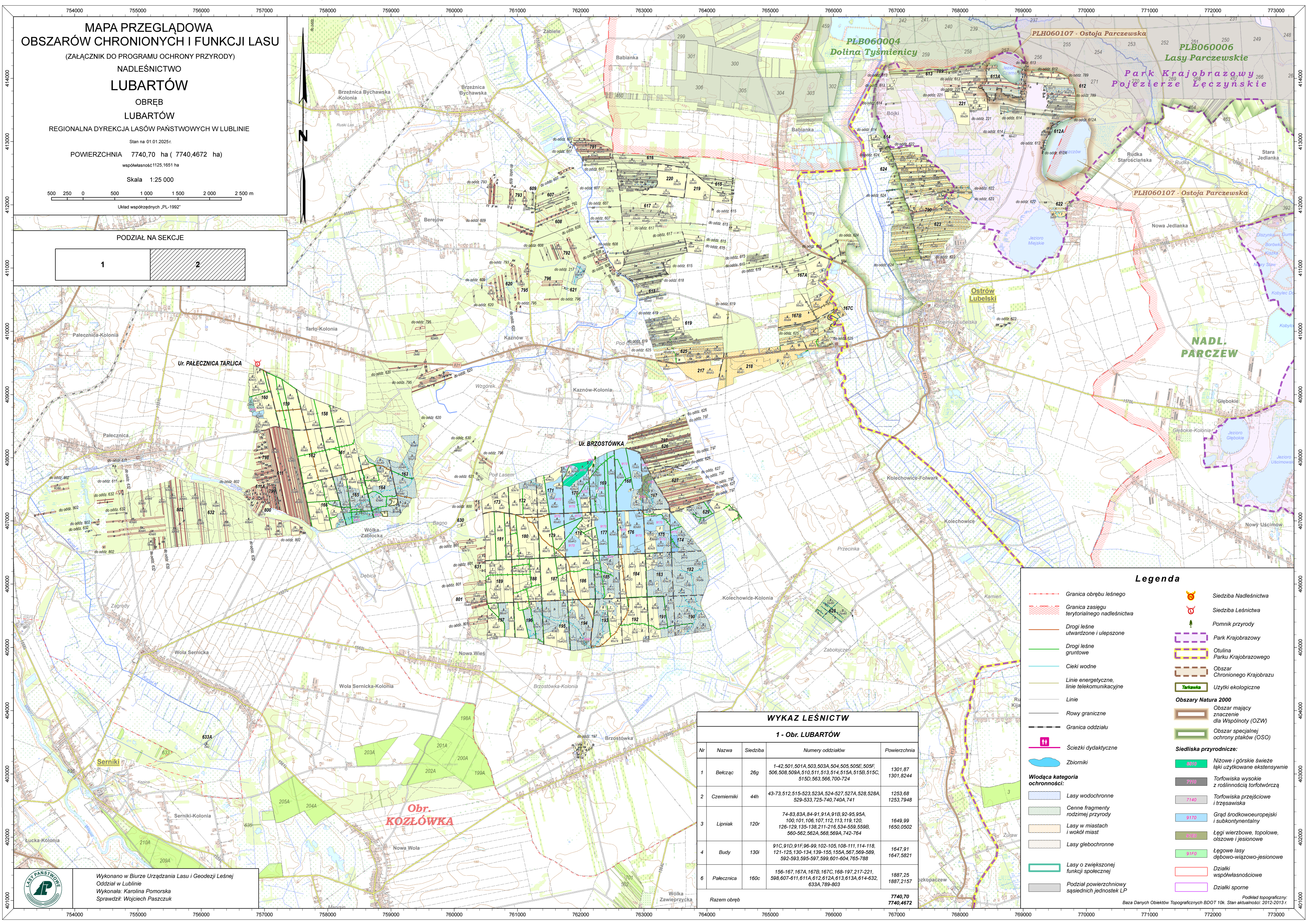
500 250 0 500 1 000 1 500 2 000 2 500 m

Układ współrzędnych „PL-1992”

PODZIAŁ NA SEKCJE

1

2



WYKAZ LEŚNICTW				
1 - Obr. LUBARTÓW				
Nr	Nazwa	Siedziba	Numery oddziałów	Powierzchnia
1	Bekcząg	26g	1-42,501,501A,503,503A,504,505,505E,505F,506,508,509A,510,511,513,514,515A,515B,515C,515D,563,566,700-724	1301,87 1301,8244
2	Czemieniki	44h	43-73,512,515-523,523A,524-527,527A,528,528A,529-533,725-740,740A,741	1253,68 1253,7948
3	Lipniak	120r	74-83,83A,84-91,91A,91B,92-95,95A,100,101,106,107,112,113,119,120,120-129,135-138,211-216,534-559,559B,560-562,562A,568,569A,742-764	1649,99 1650,0502
4	Budy	130i	91C,91D,91F,96-99,102-105,108-111,114-118,121-125,130-134,139-155,155A,567,569-589,592-593,595-597,599,601-604,765-788	1647,91 1647,5821
6	Pałecznicza	160c	156-167,167A,167B,167C,168-197,217-221,598,607-611,611A,612,612A,613,613A,614-632,633A,789-803	1887,25 1887,2157
Razem obręb				7740,70 7740,4672

Legenda

- Granica obrębu leśnego
- Granica zasięgu terytorialnego nadleśnictwa
- Drogi leśne utwardzone i ulepszone
- Drogi leśne gruntowe
- Cieki wodne
- Linie energetyczne, linie telekomunikacyjne
- Linie
- Rowy graniczne
- Granica oddziału
- Ścieżki dydaktyczne
- Zbiorniki
- Siedziba Nadleśnictwa
- Siedziba Leśnictwa
- Pomnik przyrody
- Park Krajobrazowy
- Otulina Parku Krajobrazowego
- Obszar Chronionego Krajobrazu
- Użytki ekologiczne
- Obszary Natura 2000
- Obszar mający znaczenie dla Wspólnoty (OZW)
- Obszar specjalnej ochrony ptaków (OSO)
- Siedziska przyrodnicze:
 - Nizowe i górskie świeże łąki użytkowane ekstensywnie
 - Torfowiska wysokie z roślinnością torfowczą
 - Torfowiska przejściowe i trzęsawiska
 - Grąd środkowoeuropejski i subkontynentalny
 - Łęgi wierzbowe, topolowe, olszowe i jesionowe
 - Łęgowe lasy dębowo-wiązowo-jesionowe
- Działki współwłasnościowe
- Działki sporne

Wiodąca kategoria ochronności:

- Lasy wodochronne
- Cenne fragmenty rodzimej przyrody
- Lasy w miastach i wokół miast
- Lasy glebochronne
- Lasy o zwiększonej funkcji społecznej
- Podział powierzchniowy sąsiednich jednostek LP

Baza Danych Obiektów Topograficznych BDOT 10k. Stan aktualności: 2012-2013 r.

Wykonano w Biurze Urządzania Lasu i Geodezji Leśnej
Oddział w Lublinie
Wykonała: Karolina Pomorska
Sprawdził: Wojciech Paszczuk