



# DZIENNIK URZĘDOWY

## WOJEWÓDZTWA PODLASKIEGO

---

Białystok, dnia 16 stycznia 2024 r.

Poz. 359

### ZARZĄDZENIE REGIONALNEGO DYREKTORA OCHRONY ŚRODOWISKA W BIAŁYMSTOKU

z dnia 15 stycznia 2024 r.

#### w sprawie rezerwatu przyrody „Mały Borek”

Na podstawie art. 13 ust. 3 ustawy z dnia 16 kwietnia 2004 r. o ochronie przyrody (Dz. U. z 2023 r. poz. 1336, 1688, 1890 i 2375) zarządza się, co następuje:

**§ 1.** Rezerwat przyrody pod nazwą „Mały Borek”, zwany dalej „rezerwatem”, obejmuje obszar o łącznej powierzchni 90,40<sup>1)</sup> ha, położony na terenie gminy Płaska, w powiecie augustowskim, w województwie podlaskim.

**§ 2.** 1. Położenie i przebieg granicy rezerwatu w postaci współrzędnych punktów jej załamania, przedstawia załącznik nr 1 do zarządzenia.

2. Położenie i przebieg granicy rezerwatu w postaci mapy przedstawia załącznik nr 2 do zarządzenia.

**§ 3.** Celem ochrony rezerwatu jest zachowanie ze względów naukowych i dydaktycznych typów boru sosnowego, właściwych dla Puszczy Augustowskiej.

**§ 4.** Rodzaj rezerwatu określa się jako leśny (L). Typ rezerwatu ze względu na dominujący przedmiot ochrony określa się jako fitocenotyczny (PFi), podtyp – zbiorowisk leśnych (zl). Typ rezerwatu ze względu na główny typ ekosystemu określa się jako leśny i borowy (EL), podtyp – borów nizinnych (bni).

**§ 5.** Nadzór nad rezerwatem sprawuje Regionalny Dyrektor Ochrony Środowiska w Białymstoku.

**§ 6.** Zarządzenie wchodzi w życie po upływie 14 dni od dnia ogłoszenia<sup>2)</sup>.

**Regionalny Dyrektor Ochrony Środowiska w Białymstoku**  
*Beata Bezubik*

---

<sup>1)</sup> Podana w niniejszym zarządzeniu powierzchnia rezerwatu przyrody jest powierzchnią geometryczną wyliczoną na podstawie współrzędnych punktów załamania granicy obszaru w układzie PL-1992, który jest jednym z układów tworzących państwowy system odniesień przestrzennych, o których mowa w przepisach wydanych na podstawie art. 3 ust. 5 ustawy z dnia 17 maja 1989 r. – Prawo geodezyjne i kartograficzne (Dz. U. z 2023 r. poz. 1752, 1688 i 1762).

<sup>2)</sup> Niniejsze zarządzenie było poprzedzone Zarządzeniem Ministra Leśnictwa i Przemysłu Drzewnego z dnia 12 listopada 1959 r. w sprawie uznania za rezerwat przyrody (M.P. z 1959 r., Nr 100, poz. 537), które utraciło moc z dniem 1 maja 2004 r. wraz z wejściem w życie ustawy z dnia 16 kwietnia 2004 r. o ochronie przyrody (Dz. U. z 2023 r., poz. 1336, 1688, 1890 i 2375) na podstawie art. 161 w związku z art. 157 tej ustawy.

**Załącznik nr 1 do Zarządzenia  
Regionalnego Dyrektora  
Ochrony Środowiska w Białymstoku  
z dnia 15 stycznia 2024 r.**

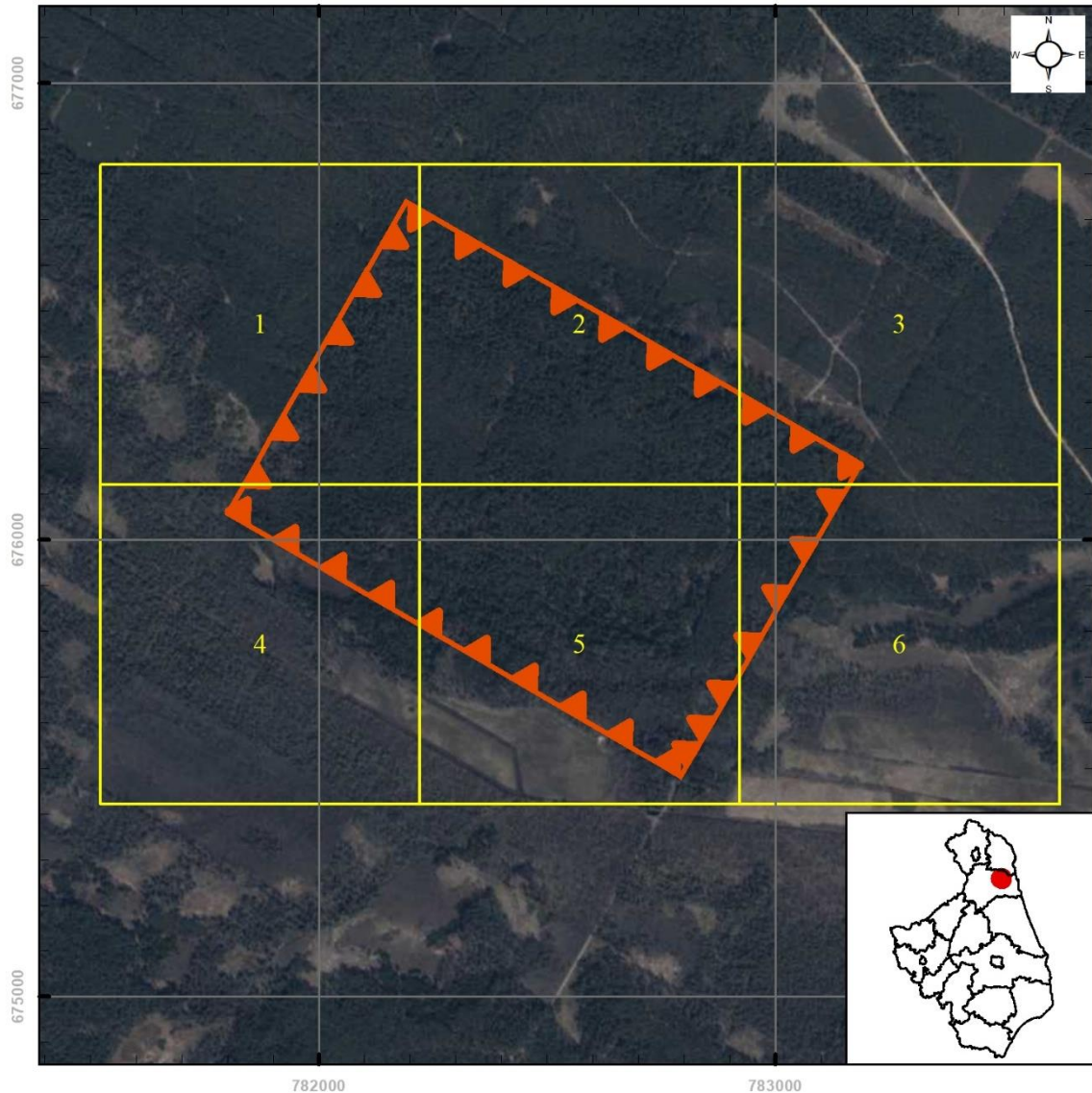
**POŁOŻENIE I PRZEBIEG GRANICY REZERWATU PRZYRODY „MAŁY  
BOREK” W POSTACI WSPÓLRZĘDNYCH PUNKTÓW ZAŁAMANIA GRANICY,  
W UKŁADZIE WSPÓLRZĘDNYCH PŁASKICH PROSTOKĄTNYCH PL-1992**

Lp.	X	Y
1.	675557,68	782836,47
2.	675482,86	782793,24
3.	675491,29	782778,71
4.	675537,93	782698,28
5.	675683,07	782447,99
6.	675698,64	782421,13
7.	675771,39	782295,69
8.	675835,60	782184,95
9.	675876,69	782114,10
10.	675884,73	782100,23
11.	676005,09	781892,67
12.	676058,30	781800,90
13.	676169,26	781864,70
14.	676219,84	781893,77
15.	676329,45	781956,54
16.	676397,82	781995,69
17.	676590,51	782106,72
18.	676591,03	782107,02
19.	676739,86	782192,31
20.	676641,74	782362,53
21.	676531,75	782553,33
22.	676454,62	782687,14
23.	676440,76	782711,17
24.	676383,43	782810,61
25.	676363,50	782845,19
26.	676331,03	782901,54
27.	676166,20	783187,45
28.	676127,36	783165,09
29.	676102,14	783150,56
30.	676092,27	783144,87
31.	675940,09	783057,21


Lp.	X	Y
32.	675870,18	783016,94
33.	675823,48	782990,04
34.	675714,54	782927,10
35.	675689,18	782912,45
36.	675589,12	782854,63
37.	675557,68	782836,47

**Załącznik nr 2 do Zarządzenia  
Regionalnego Dyrektora  
Ochrony Środowiska w Białymstoku  
z dnia 15 stycznia 2024 r.**

**Położenie i przebieg granicy rezerwatu przyrody „Mały Borek”**



### Objaśnienia

 granica rezerwatu

Skala

0 95 190 380 m

Układ współrzędnych PL - 1992



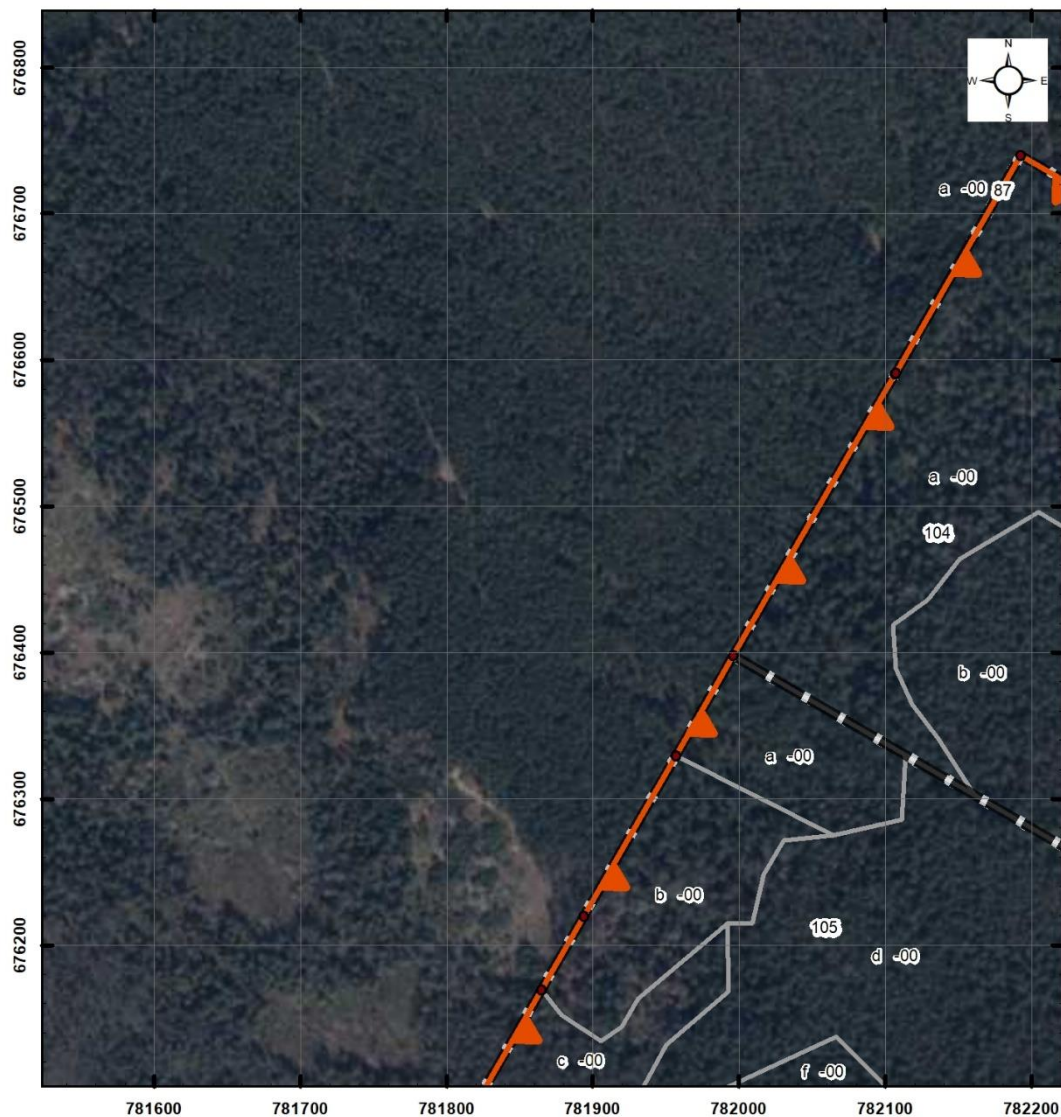
Ortofotomapa:

Główny Urząd Geodezji i Kartografii - usługa przeglądania (22 VIII 2023 r.)




Granice powiatów:


Główny Urząd Geodezji i Kartografii - usługa pobierania (1 VI 2021 r.)

### Położenie i przebieg granicy rezerwatu przyrody „Mały Borek” (Arkusz 1/6)



#### Objaśnienia

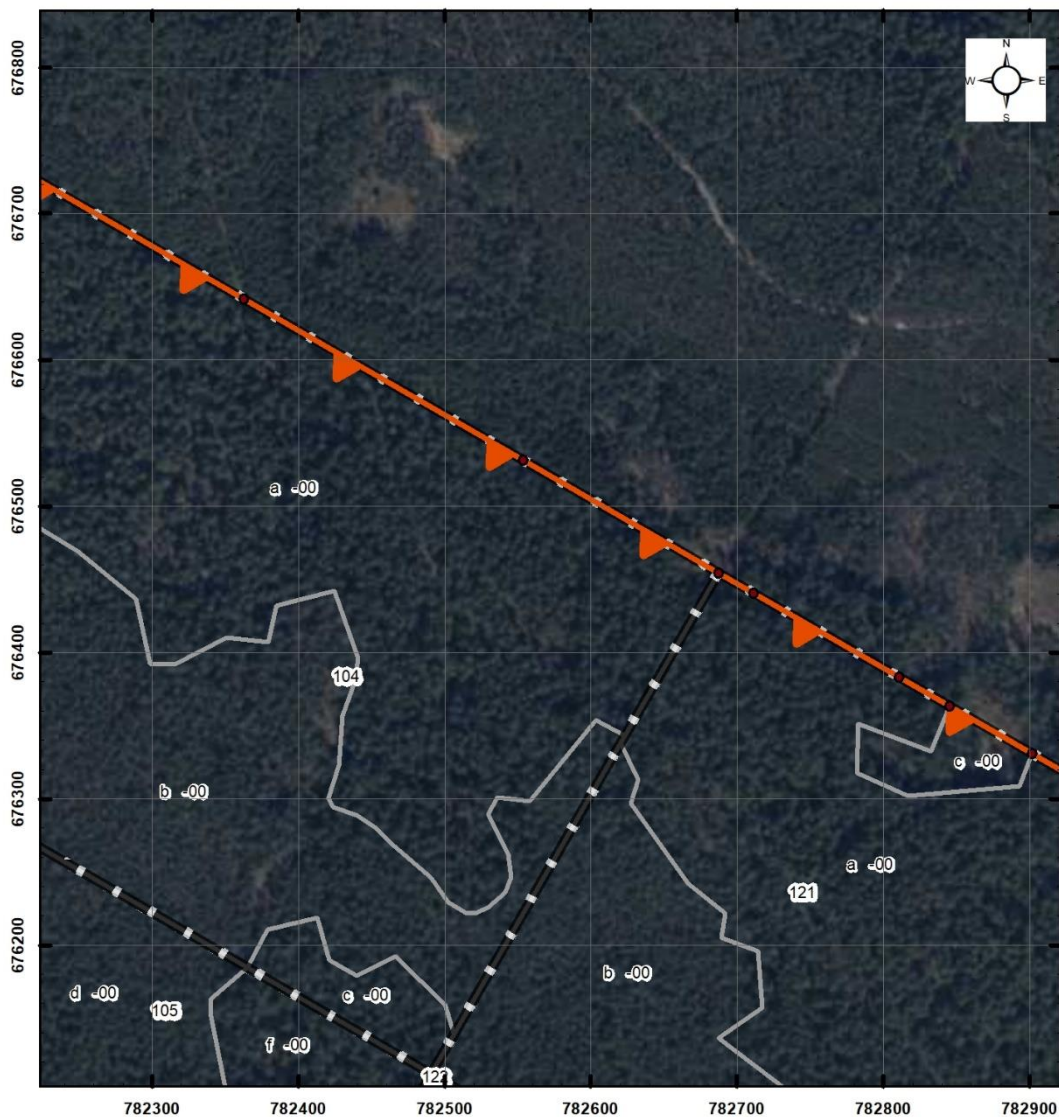
-  granica rezerwatu
-  granice oddziałów leśnych
-  granice wydzieleń leśnych

Skala  
0 30 60 120 m  
  
Układ współrzędnych PL - 1992




Ortofotomapa:  
Główny Urząd Geodezji i Kartografii - usługa przeglądania (22 VIII 2023 r.)  
Leśna Mapa Numeryczna - dane pozyskane z RDLP Białystok  
stan aktualny na 24 V 2023 r.  
Plan Urządzania Lasu dla Nadleśnictwa Płaska na lata 2015 - 2024



### Położenie i przebieg granicy rezerwatu przyrody „Mały Borek” (Arkusz 2/6)

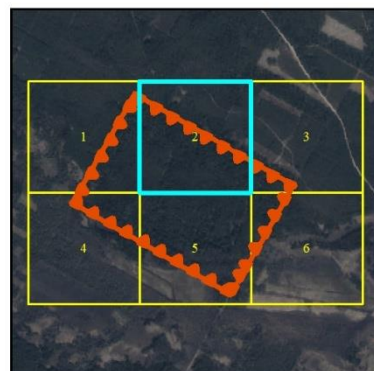


#### Objaśnienia

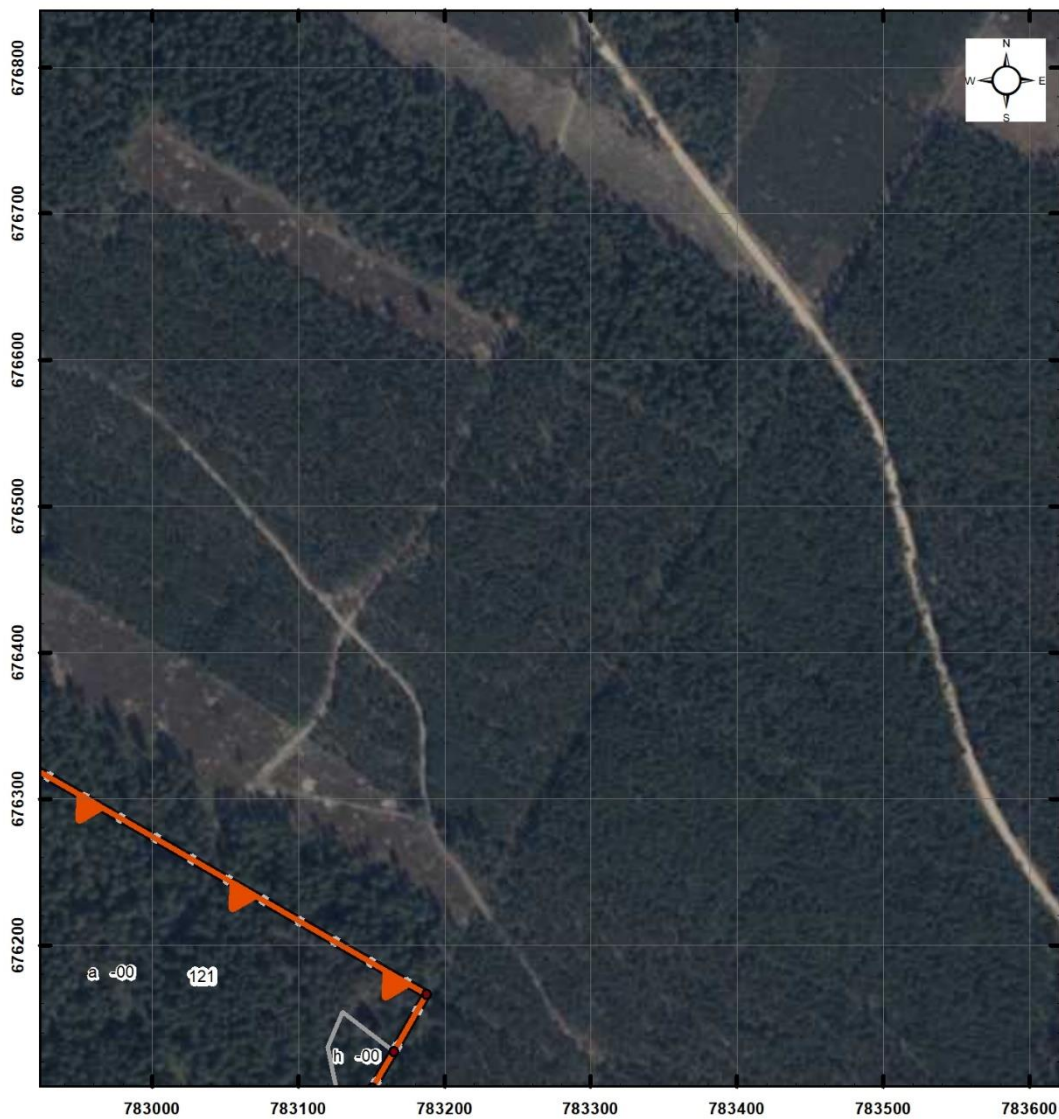
-  granica rezerwatu
-  granice oddziałów leśnych
-  granice wydzieleń leśnych

Skala  
0 30 60 120 m  
Układ współrzędnych PL - 1992




Ortofotomapa:  
Główny Urząd Geodezji i Kartografii- usługa przeglądania (22 VIII 2023 r.)  
Leśna Mapa Numeryczna - dane pozyskane z RDLP Białystok  
stan aktualny na 24 V 2023 r.  
Plan Urządzania Lasu dla Nadleśnictwa Płaska na lata 2015 - 2024



### Położenie i przebieg granicy rezerwatu przyrody „Mały Borek” (Arkusz 3/6)

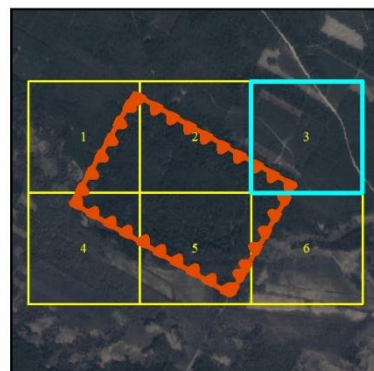


#### Objaśnienia

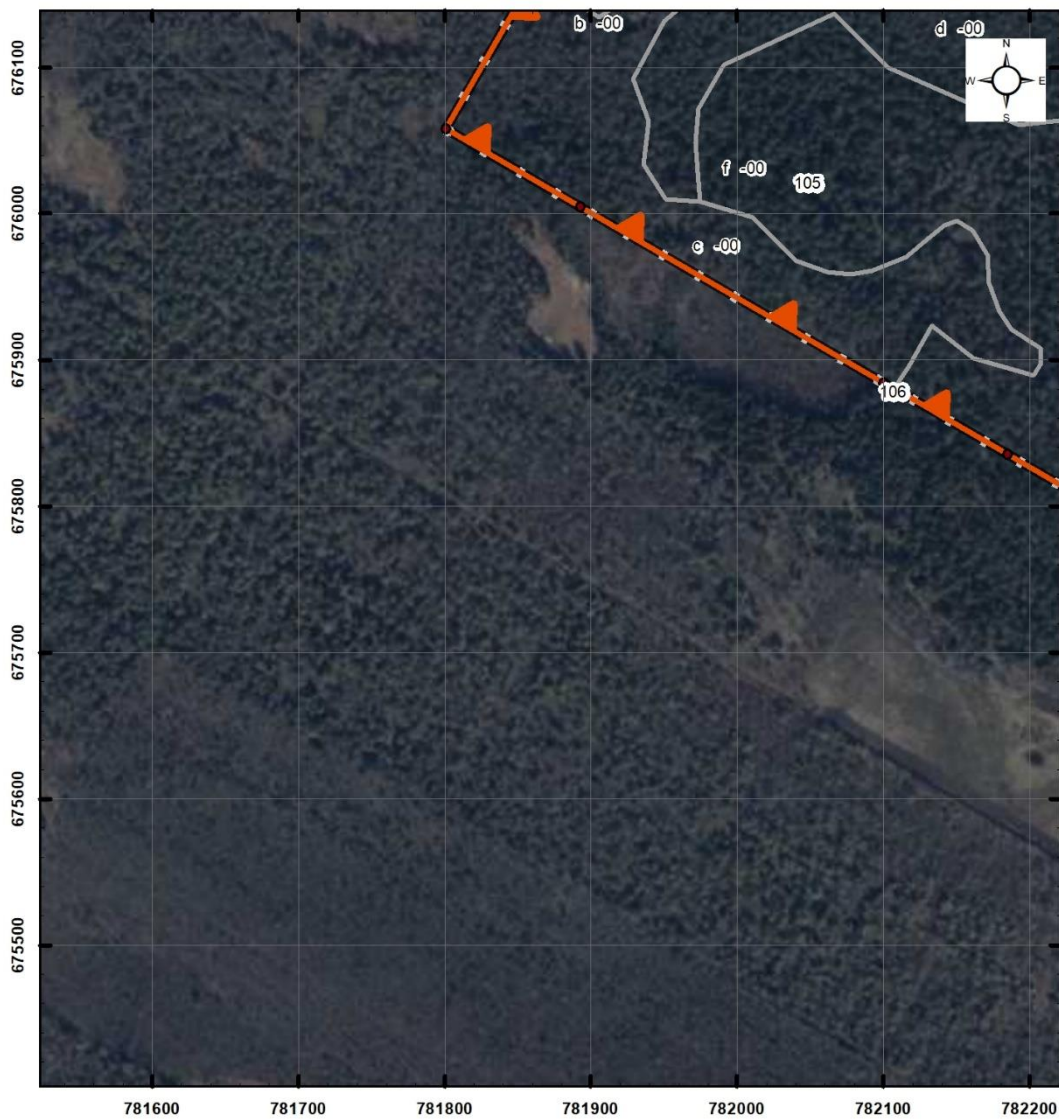
-  granica rezerwatu
-  granice oddziałów leśnych
-  granice wydziałów leśnych

Skala  
0 30 60 120 m  
Układ współrzędnych PL - 1992




Ortofotomapa:  
Główny Urząd Geodezji i Kartografii - usługa przeglądania (22 VIII 2023 r.)  
Leśna Mapa Numeryczna - dane pozyskane z RDLP Białystok  
stan aktualny na 24 V 2023 r.  
Plan Urządzania Lasu dla Nadleśnictwa Płaska na lata 2015 - 2024

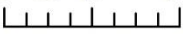


### Położenie i przebieg granicy rezerwatu przyrody „Mały Borek” (Arkusz 4/6)



#### Objaśnienia

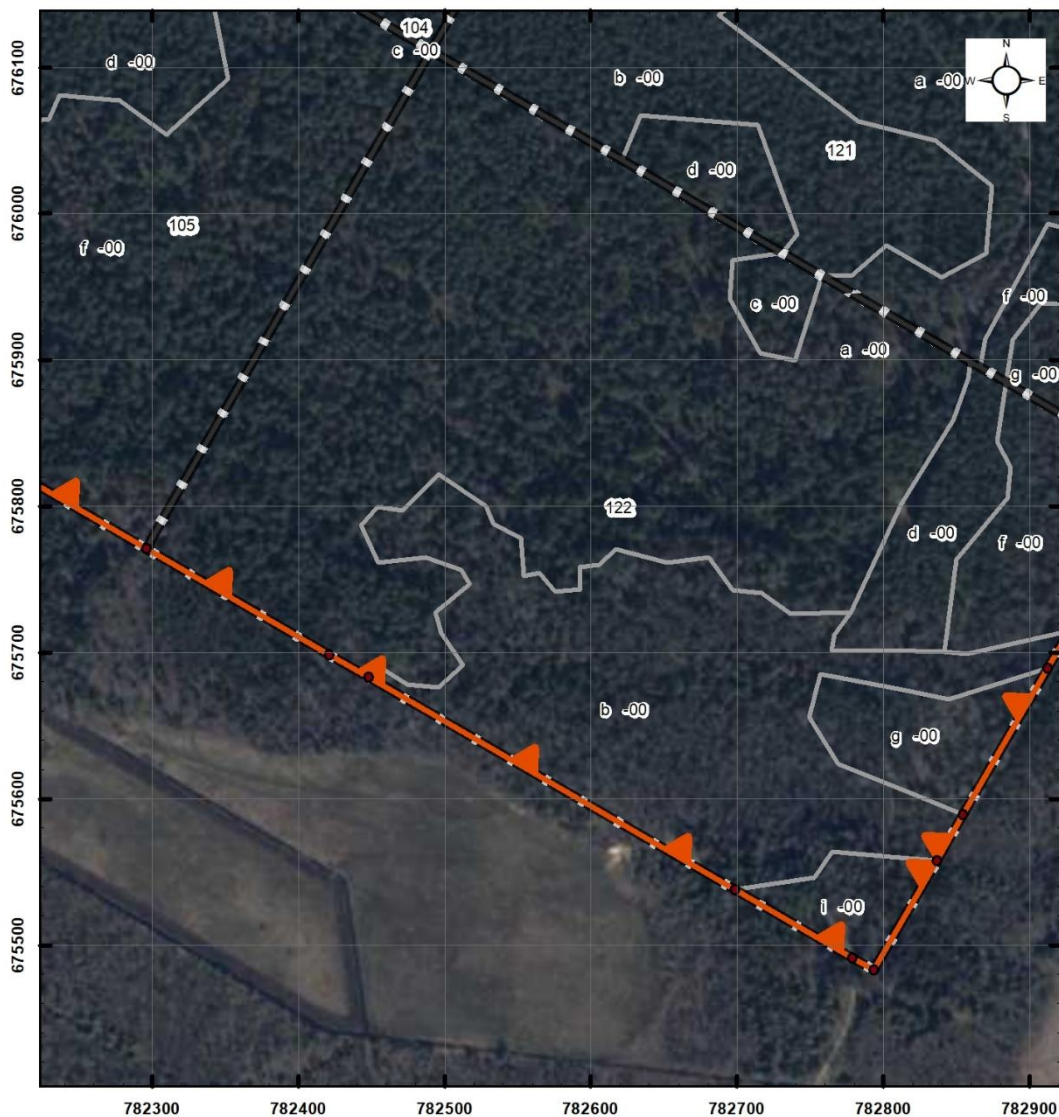
-  granica rezerwatu
-  granice oddziałów leśnych
-  granice wydzieleń leśnych

Skala  
0 30 60 120 m  
  
Układ współrzędnych PL - 1992




Ortofotomapa:  
Główny Urząd Geodezji i Kartografii - usługa przeglądania (22 VIII 2023 r.)  
Leśna Mapa Numeryczna - dane pozyskane z RDLP Białystok  
stan aktualny na 24 V 2023 r.  
Plan Urządzania Lasu dla Nadleśnictwa Płaska na lata 2015 - 2024




### Położenie i przebieg granicy rezerwatu przyrody „Mały Borek” (Arkusz 5/6)

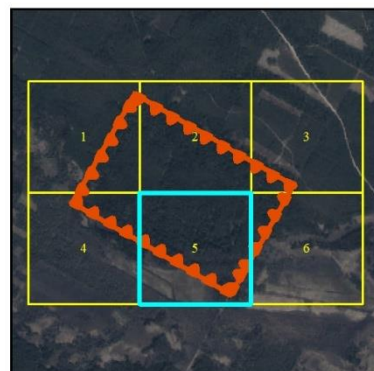


#### Objaśnienia

-  granica rezerwatu
-  granice oddziałów leśnych
-  granice wydzieleń leśnych

Skala  
0 30 60 120 m  
  
Układ współrzędnych PL - 1992

Ortofotomapa:  
Główny Urząd Geodezji i Kartografii - usługa przeglądania (22 VIII 2023 r.)  
Leśna Mapa Numeryczna - dane pozyskane z RDLP Białystok  
stan aktualny na 24 V 2023 r.  
Plan Urządzania Lasu dla Nadleśnictwa Płaska na lata 2015 - 2024






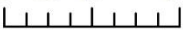


### Położenie i przebieg granicy rezerwatu przyrody „Mały Borek” (Arkusz 6/6)



#### Objaśnienia

-  granica rezerwatu
-  granice oddziałów leśnych
-  granice wydziełów leśnych

Skala  
0 30 60 120 m  
  
Układ współrzędnych PL - 1992

Ortofotomapa:  
Główny Urząd Geodezji i Kartografii - usługa przeglądania (22 VIII 2023 r.)  
Leśna Mapa Numeryczna - dane pozyskane z RDLP Białystok  
stan aktualny na 24 V 2023 r.  
Plan Urządzania Lasu dla Nadleśnictwa Płaska na lata 2015 - 2024



## UZASADNIENIE

Zgodnie z art. 13 ust. 3 ustawy z dnia 16 kwietnia 2004 r. o ochronie przyrody (Dz. U. z 2023 r. poz. 1336, 1688, 1890 i 2375) uznanie za rezerwat przyrody następuje w drodze aktu prawa miejscowego w formie zarządzenia regionalnego dyrektora ochrony środowiska, które określa jego nazwę, położenie lub przebieg granicy i otulinę, jeżeli została wyznaczona, cele ochrony oraz rodzaj, typ i podtyp rezerwatu przyrody, a także sprawującego nadzór nad rezerwatem. Regionalny dyrektor ochrony środowiska, w drodze aktu prawa miejscowego w formie zarządzenia, po zasięgnięciu opinii regionalnej rady ochrony przyrody, może m.in. dokonać korekty powierzchni.

Rezerwat przyrody „Mały Borek” został utworzony na mocy Zarządzenia Ministra Leśnictwa i Przemysłu Drzewnego z dnia 12 listopada 1959 r. w sprawie uznania za rezerwat przyrody (M.P. z 1959r., Nr 100, poz. 537). Celem ochrony przyrody w rezerwacie jest zachowanie ze względów naukowych i dydaktycznych typów boru sosnowego, właściwych dla Puszczy Augustowskiej. Obejmuje obszar gruntów stanowiących własność Skarbu Państwa, będących w zarządzie Nadleśnictwa Płaska. W związku z faktem, iż wskazany akt prawny utracił moc z dniem 1 maja 2004 r. wraz z wejściem w życie ustawy z dnia 16 kwietnia 2004 r. o ochronie przyrody (Dz. U. z 2023 r., poz. 1336, 1688, 1890 i 2375) na podstawie art. 161 w związku z art. 157 tej ustawy, należało uregulować stan prawny przedmiotowego rezerwatu przyrody.

Nazwa i cel ochrony przyrody rezerwatu nie ulegają zmianie. Niniejsze zarządzenie obejmuje korektę powierzchni obszaru rezerwatu, aktualizację danych dotyczących jego położenia (współrzędne geograficzne punktów załamania granicy obszaru w układzie PL-1992 oraz w podziale administracyjnym państwa) oraz uwzględnienie obowiązujących norm prawnych dotyczących rezerwatów przyrody, w tym określenie sprawującego nadzór nad rezerwatem oraz rodzaju, typu i podtypu obiektu zgodnie z Rozporządzeniem Ministra Środowiska z dnia 30 marca 2005 r. w sprawie rodzajów, typów i podtypów rezerwatów przyrody (Dz. U. z 2005 r., Nr 60, poz. 533).

Powierzchnia rezerwatu przyrody wynikająca z aktu powołującego wynosiła 90,49 ha. Podana w niniejszym zarządzeniu powierzchnia rezerwatu przyrody jest powierzchnią geometryczną wyliczoną na podstawie współrzędnych punktów załamania granicy obszaru w układzie PL-1992 i wynosi 90,40 ha. Ze względu na różny sposób ich wyliczenia wartości obu powierzchni różnią się nieznacznie od siebie.

Projekt zarządzenia został poddany konsultacjom i pozytywnie zaopiniowany przez Nadleśnictwo Płaska oraz Regionalną Dyрекcję Lasów Państwowych. Podmioty uczestniczące w konsultacjach nie zgłosiły uwag do projektu zarządzenia.

Projekt zarządzenia zgodnie z art. 13 ust. 3 i art. 97 ust. 3 pkt 2 ustawy z dnia 16 kwietnia 2004 r. o ochronie przyrody (Dz. U. z 2023 r. poz. 1336, 1688, 1890 i 2375) został pozytywnie zaopiniowany przez Regionalną Radę Ochrony Przyrody.

Projekt zarządzenia zgodnie z art. 59 ust. 2 ustawy z dnia 23 stycznia 2009 r. o wojewodzie i administracji rządowej w województwie (Dz. U. z 2023 r. poz. 190 t.j.) projekt zarządzenia został uzgodniony z Wojewodą Podlaskim.