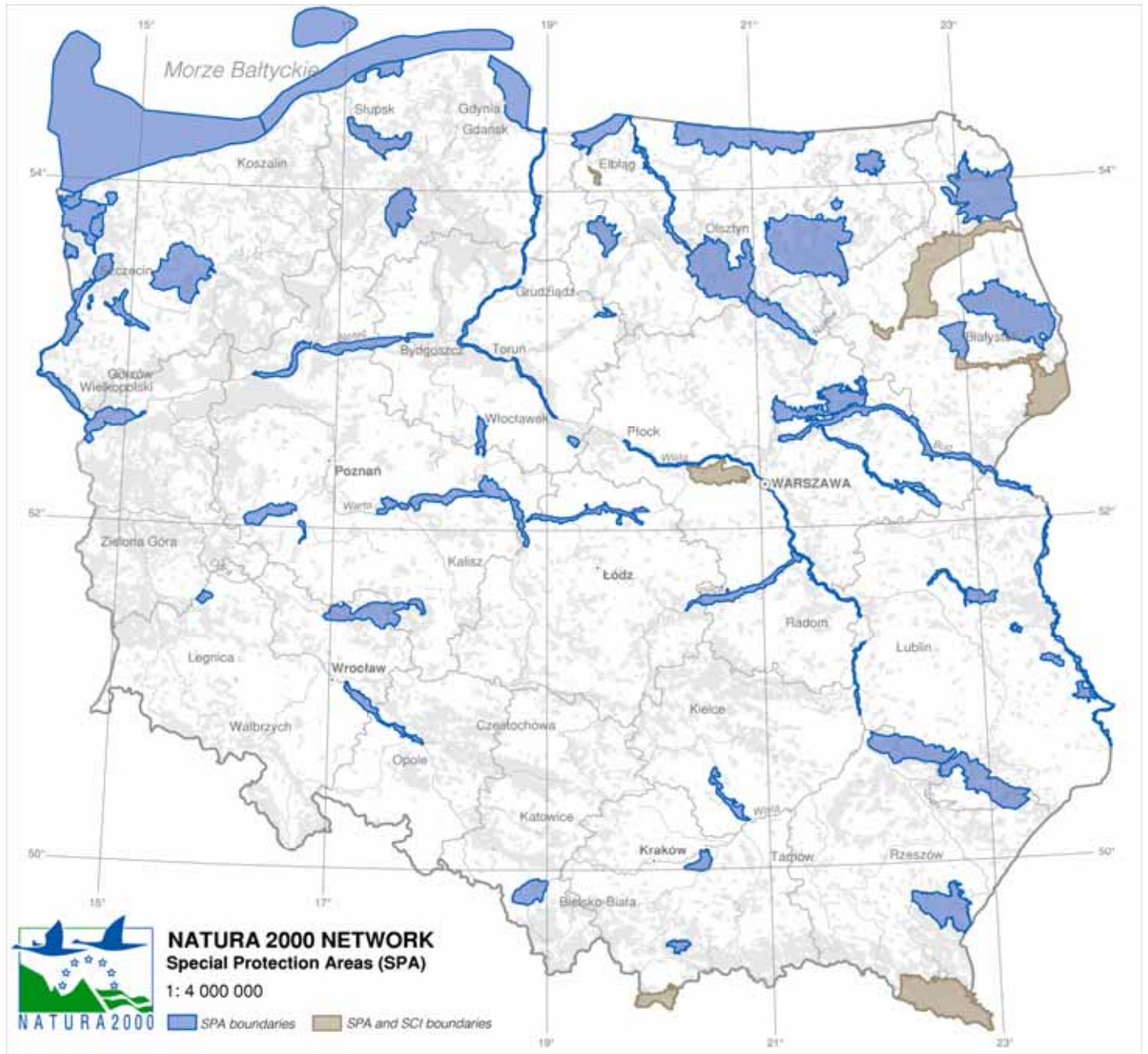


ANNEX T. NATURA 2000 network

A. Special Protection Areas



B. Sites of Community Importance (SCI)

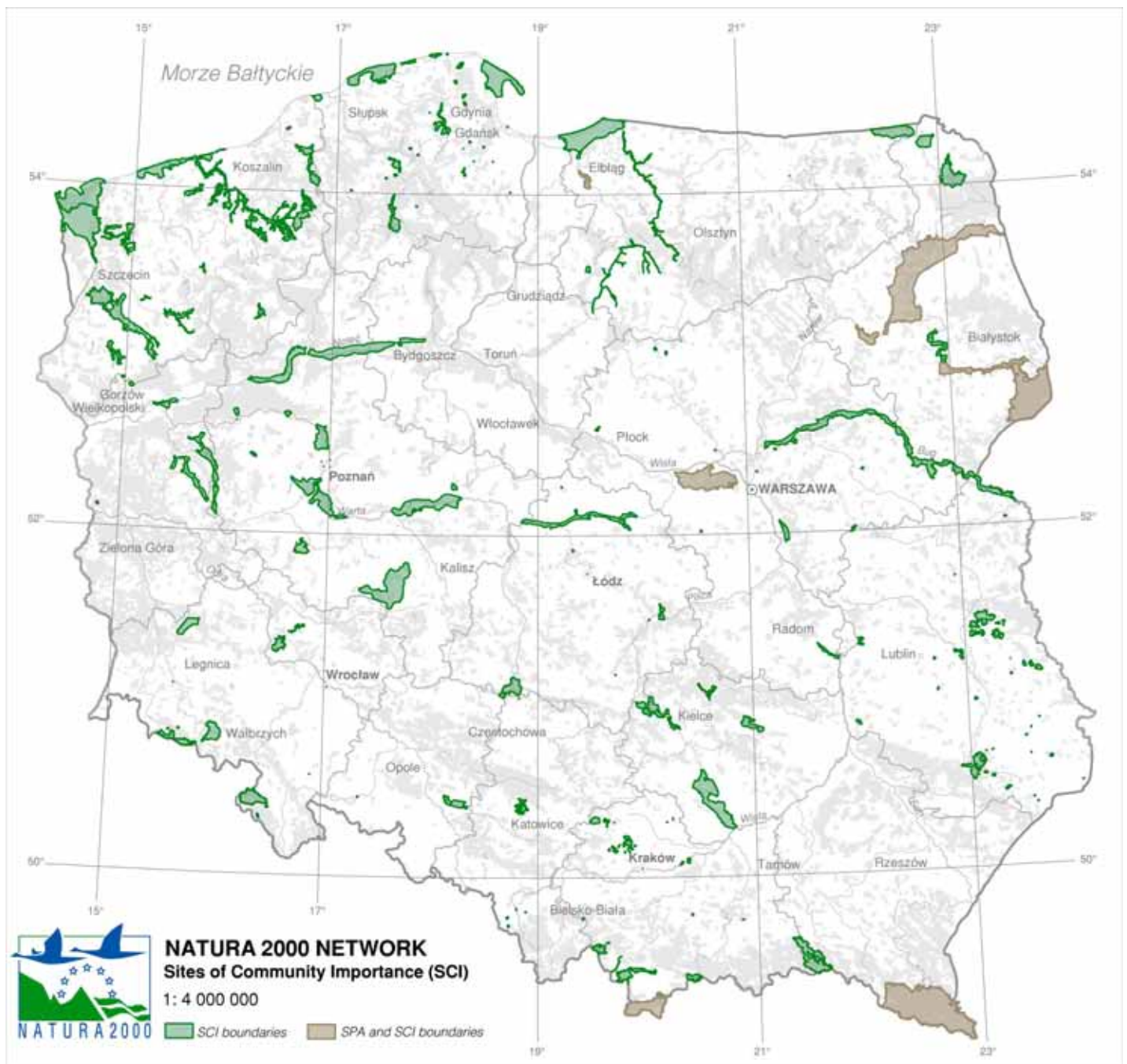


Table 1. The list of Special Areas of Conservation (SACs)

Name of SAC	Voivodship	Area in ha	Name of SAC	Voivodship	Area in ha
DOLINA BARYCZY	Dolnośląskie	55478.0	PUSZCZA AUGUSTOWSKA	Podlaskie	115241.5
GRĄDY ODRZAŃSKIE	Dolnośląskie	20557.6	PUSZCZA BIAŁOWIESKA	Podlaskie	62921.7
ŁĘGI ODRZAŃSKIE	Dolnośląskie	16700.4	PUSZCZA KNYSZYŃSKA	Podlaskie	132368.3
STAWY PRZEMKOWSKIE	Dolnośląskie	4592.7	BORY TUCHOLSKIE	Pomorskie	359428.3
BŁOTA RAKUTOWSKIE	Kujawsko-Pomorskie	3006.2	DOLINA SŁUPI	Pomorskie	37033.2
BAGIENNA DOLINA DRWĘCY	Kujawsko-Pomorskie	3147.3	OSTOJA SŁOWIŃSKA	Pomorskie	19318.9
DOLINA DOLNEJ WISŁY	Kujawsko-Pomorskie	34798.3	UJŚCIE WISŁY	Pomorskie	980.1
OSTOJA NADGOPLAŃSKA	Kujawsko-Pomorskie	10039.5	ZATOKA PUCKA	Pomorskie	61958.8
BAGNO BUBNÓW	Lubelskie	2339.5	DOLINA GÓRNEJ WISŁY	Śląskie	24767.5
CHEŁMSKIE TORFOWISKA WĘGLANOWE	Lubelskie	6359.0	DOLINA NIDY	Świętokrzyskie	15206.5
DOLINA ŚRODKOWEGO BUGU	Lubelskie	25536.9	BAGNA NIETLICKIE	Warmińsko-Mazurskie	3107.6
LASY JANOWSKIE	Lubelskie	62801.2	DOLINA PASŁĘKI	Warmińsko-Mazurskie	19533.6
DOLINA TYŚMIENICY	Lubelskie	6262.6	JEZIORO DRUŻNO	Warmińsko-Mazurskie	3175.9
LASY PARCZEWSKIE	Lubelskie	13577.5	LASY IŁAWSKIE	Warmińsko-Mazurskie	24604.2
LASY STRZELECKIE	Lubelskie	8222.0	JEZIORO ŁUKNAJNO	Warmińsko-Mazurskie	1255.3
PUSZCZA SOLSKA	Lubelskie	74816.2	JEZIORO OŚWIN I OKOLICE	Warmińsko-Mazurskie	1857.9
UJŚCIE WARTY	Lubuskie	32892.2	PUSZCZA BORECKA	Warmińsko-Mazurskie	18945.7
PRADOLINA WARSZAWSKO-BERLIŃSKA	Łódzkie	23815.0	PUSZCZA NAPIWODZKO-RAMUCKA	Warmińsko-Mazurskie	117321.6
DOLINA DOLNEJ SKAWY	Małopolskie	5773.3	PUSZCZA PISKA	Warmińsko-Mazurskie	171854.0
DOLINA DOLNEJ SOŁY	Małopolskie	3910.5	ZALEW WIŚLANY	Warmińsko-Mazurskie	33632.5
GORCE	Małopolskie	7498.3	DOLINA ŚRODKOWEJ	Wielkopolskie	32249.8

			NOTECI I KANAŁU BYDGOSKIEGO		
PUSZCZA NIEPOŁOMICKA	Małopolskie	118790	DOLINA ŚRODKOWEJ WARTY	Wielkopolskie	60230.2
STAWY W BRZESZCZACH	Małopolskie	24406	NADNOTECKIE ŁĘGI	Wielkopolskie	16257.8
TATRY	Małopolskie	21069.7	WIELKI ŁĘG OBRZAŃSKI	Wielkopolskie	23188.4
DOLINA DOLNEGO BUGU	Mazowieckie	60286.6	ZBIORNIK WONIEŚĆ	Wielkopolskie	2461.8
DOLINA ŚRODKOWEJ WISŁY	Mazowieckie	28069.6	BAGNA ROZWAROWSKIE	Zachodniopomorskie	4212.1
DOLINA LIWCA	Mazowieckie	23655.1	DELTA ŚWINY	Zachodniopomorskie	9115.7
DOLINY OMULWI I PŁODOWNICY	Mazowieckie	36587.7	DOLINA DOLNEJ ODRY	Zachodniopomorskie	54556.4
MAŁOPOLSKI PRZEŁOM WISŁY	Mazowieckie	6418.8	JEZIORA WELTYŃSKIE	Zachodniopomorskie	1306.3
PUSZCZA BIAŁA	Mazowieckie	64103.4	JEZIORO MIEDWIE I OKOLICE	Zachodniopomorskie	15921.3
PUSZCZA KAMPINOSKA	Mazowieckie	37502.6	JEZIORO ŚWIDWIE	Zachodniopomorskie	6037.3
BIESZCZADY	Podkarpackie	107317.0	OSTOJA IŃSKA	Zachodniopomorskie	86300.2
POGÓRZE PRZEMYSKIE	Podkarpackie	64072.8	ZALEW SZCZECIŃSKI	Zachodniopomorskie	44754.7
BAGIENNA DOLINA NARWI	Podlaskie	25476.9	ŁAWICA SŁUPSKA	Zachodniopomorskie	76594.0
DOLINA BIEBRZY	Podlaskie	123832.4	PRZYBRZEŻNE WODY BAŁTYKU	Zachodniopomorskie	211596.6
DOLINA GÓRNEJ NARWI	Podlaskie	15754.8	ZATOKA POMORSKA	Zachodniopomorskie	591037.2
PRZEŁOMOWA DOLINA NARWI	Podlaskie	7049.5			

Table2. The proposal of Sites of Community Interest (SCIs)

Name of SCI	Voivodship	Area in ha	Name od SCI	Voivodship	Area in ha
CHŁODNIA W CIESZKOWIE	Dolnośląskie	0,1	OSTOJA MAGURSKA	Podkarpackie i Małopolskie	19439,0
DĘBNIĄSKIE MOKRADŁA	Dolnośląskie	4758,1	DOLINA BIEBRZY	Podlaskie	124104,6
DOLINA ŁACHY	Dolnośląskie	910,7	DOLINA GÓRNEJ NARWI	Podlaskie	15910,0
GÓRY STOŁOWE	Dolnośląskie	11004,6	NARWIĄSKIE BAGNA	Podlaskie	7350,0
KOPALNIE W ŻŁOTYM STOKU	Dolnośląskie	0,1	PRZEŁOMOWA DOLINA NARWI	Podlaskie	6988,4
KARKONOSZE I GÓRY IZERSKIE	Dolnośląskie	5536,55	PUSZCZA BIAŁOWIESKA	Podlaskie	62942,0
KOŚCIÓŁ W KONRADOWIE	Dolnośląskie	0,1	OSTOJA SUWALSKA	Podlaskie	6284,0
PANIĘSKIE SKAŁY	Dolnośląskie	9,9	OSTOJA WIGIERSKA	Podlaskie	15085,0
PIEKIELNA DOLINA KOŁO POLANICY	Dolnośląskie	110,0	JELENIĘWO	Podlaskie	0,1
RUDAWY JANOWICKIE	Dolnośląskie	8298,2	BAGNA IZBICKIE	Pomorskie	807,0
SKAŁKI STOLECKIE	Dolnośląskie	2,0	BIAŁE BŁOTO	Pomorskie	10,5
TORFOWISKO POD ZIELEŃCEM	Dolnośląskie	208,6	BIAŁOGÓRA	Pomorskie	1019,6
WRZOSOWISKO PRZEMKOWSKIE	Dolnośląskie	6606,7	DOLINA GÓRNEJ ŁEBY	Pomorskie	2465,9
SZTOLNIE W LEŚNE	Dolnośląskie	0,1	DOLINA KŁODAWY	Pomorskie	10,4
KAMIONKI	Dolnośląskie	0,1	DOLINA REKNICY	Pomorskie	66,1
FORTY W TORUNIU	Kujawsko-Pomorskie	0,1	DOLINA ŚRODKOWEJ WIETCISY	Pomorskie	362,8
TORFOWISKA CHEŁMSKIE	Lubelskie	2033,5	JAR RZEKI RADUNI	Pomorskie	84,2
DOLINA ŚRODKOWEGO	Lubelskie	1353,9	JEZIORKA CHOŚNICKIE	Pomorskie	193,4

WIEPRZA					
GOŚCIERADÓW	Lubelskie	582,8	JEZIORO PIASEK	Pomorskie	63,1
JEZIORA UŚCIWIERSKIE	Lubelskie	1956,2	KURZE GRZĘDY	Pomorskie	1478,5
KĄTY	Lubelskie	16,9	MAWRA-BAGNO BIAŁA	Pomorskie	300,4
KROWIE BAGNO	Lubelskie	477,6	MECHOWISKA SULECZYŃSKIE	Pomorskie	64,6
OSTOJA POLESKA	Lubelskie	10213,2	MIERZEJA SARBSKA	Pomorskie	1086,6
ROZTOCZE ŚRODKOWE	Lubelskie	8482,0	ORLE	Pomorskie	257,1
SZTOLNIE W SENDERKACH	Lubelskie	1,5	PEŁCZNICA	Pomorskie	271,8
TORFOWISKO SOBOWICE	Lubelskie	95,2	PIAŚNICKIE ŁĄKI	Pomorskie	79,3
TORFOWISKO WĘGLANOWE ŚNIATYCZE	Lubelskie	14,6	PŁYWAJĄCE WYSPIY POD REKOWEM	Pomorskie	81,1
ŻURAWCE	Lubelskie	68,6	PRZYMORSKIE BŁOTA	Pomorskie i Zachodniopomorskie	1590,9
HUBALE	Lubelskie	35,0	SANDR BRDY	Pomorskie	6837,6
POPÓWKA	Lubelskie	53,7	POBRZEŻE SŁOWIŃSKIE	Pomorskie	18618,0
WYGON GRABOWIECKI	Lubelskie	6,4	STANISZEWSKIE BŁOTO	Pomorskie	853,6
GLINISKA	Lubelskie	34,0	STUDZIENICKIE TORFOWISKA	Pomorskie	190,2
ŚWIDNIK	Lubelskie	127,4	TRZY MŁYNY	Pomorskie	774,0
CHMIEL	Lubelskie	25,7	ZATOKA PUCKA I PÓŁWYSEP HELSKI	Pomorskie	26484,8
CZARNY LAS	Lubelskie	16,0	TWIERDZA WISŁOUJŚCIE	Pomorskie	16,0
DEBRY	Lubelskie	179,6	BÓR CHROBOTKOWY	Pomorskie	41,5
DOBRYŃ	Lubelskie	87,7	HOPOWO	Pomorskie	3,4
OLSZANKA	Lubelskie	8,8	LUBNIA	Pomorskie	0,1
PASTWISKA NAD HUCZĄ	Lubelskie	171,1	PRZYWIDZ	Pomorskie	5,7
PŁASKOWYŻ NAŁĘCZOWSKI	Lubelskie	1080,6	WACMIERZ	Pomorskie	23,4

STAWSKA GÓRA	Lubelskie	4,0	BYTOWSKIE JEZIORA LOBELIOWE	Pomorskie	2625,4
SUŚLE WZGÓRZA	Lubelskie	27,1	CIESZYŃSKIE ŹRÓDŁA TUFOWE	Śląskie	268,9
ŚWIĘTY ROCH	Lubelskie	202,6	PODZIEMIA TARNOGÓRSKO- BYTOMSKIE	Śląskie	3401,2
WODNY DÓŁ	Lubelskie	186,0	SZACHOWNICA	Śląskie	12,7
ZAROŚLE	Lubelskie	379,9	MADAHORA	Śląskie i Małopolskie	71,8
JEZIORA PSZCZEWSKIE I DOLINA OBRY	Lubuskie i Wielkopolskie	15294,1	DOLINA KRASNEJ	Świętokrzyskie	1732,0
NIETOPEREK	Lubuskie	1474,8	ŁYSOGÓRY	Świętokrzyskie	5592,0
TORFOWISKO CHŁOPINY	Lubuskie	571,6	OSTOJA NIDZIAŃSKA	Świętokrzyskie	30633,9
TORFOWISKO MŁODNO	Lubuskie	191,9	OSTOJA PRZEDBORSKA	Świętokrzyskie i Łódzkie	11568,8
UJŚCIE NOTECI	Lubuskie	3648,3	DOLINA DRWĘCY	Warmińsko-Mazurskie i Kujawsko-Pomorskie	2369,6
DĄBROWA GROTNICKA	Łódzkie	108,5	GIERŁOŻ	Warmińsko-Mazurskie	0,1
DĄBROWA ŚWIETLISTA W PERNIE	Łódzkie	40,1	JEZIORO DRUŻNO	Warmińsko-Mazurskie	3148,5
LASY SPALSKIE	Łódzkie	1970,7	JEZIORO KARAŚ	Warmińsko-Mazurskie	815,5
ŁĄKA W BĘCZKOWICACH	Łódzkie	24,6	MAMERKI	Warmińsko-Mazurskie	0,1
NIEBIESKIE ŹRÓDŁA	Łódzkie	28,8	PUSZCZA ROMINCKA	Warmińsko-Mazurskie	14620,0
PRADOLINA BZURY- NERU	Łódzkie i Wielkopolskie	17884,0	RZEKA PASŁĘKA	Warmińsko-Mazurskie	6233,4
ZAŁĘCZAŃSKI ŁUK WARTY	Łódzkie, Opolskie i Śląskie	9055,2	ZALEW WIŚLANY I MIERZEJA WIŚLANA	Warmińsko-Mazurskie i Pomorskie	40729,6
BABIA GÓRA	Małopolskie	3442,4	BIEDRUSKO	Wielkopolskie	10245,5
CZARNA ORAWA	Małopolskie	37,1	DĄBROWY OBRZYCKIE	Wielkopolskie	960,9
DOLINKI JURAJSKIE	Małopolskie	916,2	DĄBROWY	Wielkopolskie i	37835,8

			KROTOSZYŃSKIE	Dolnośląskie	
JAROSZOWIEC	Małopolskie	537,8	OSTOJA NADWARCIAŃSKA	Wielkopolskie	26971,2
KALINA-LISINIEC	Małopolskie	3,0	FORTYFIKACJE W POZNANIU	Wielkopolskie	0,1
KOŁO GROBLI	Małopolskie	623,2	JEZIORO KUBEK	Wielkopolskie	986,7
DOLINA PRĄDNIKA	Małopolskie	2146,0	JEZIORO ZGIERZYŃSKIE	Wielkopolskie	544,8
PIENINY	Małopolskie	2346,0	KOPANKI	Wielkopolskie	0,1
PUSTYNIA BŁĘDOWSKA	Małopolskie i Śląskie	2006,8	DOLINA NOTECI	Wielkopolskie i Kujawsko-Pomorskie	47658,0
DIABLE SKAŁY	Małopolskie	16,1	PUSZCZA BIENISZEWSKA	Wielkopolskie	952,5
KOSTRZA	Małopolskie	38,6	ROGALIŃSKA DOLINA WARTY	Wielkopolskie	13043,5
MICHAŁOWIEC	Małopolskie	12,1	SIERAKÓW	Wielkopolskie	0,1
NA POLICY	Małopolskie	72,6	OSTOJA WIELKOPOLSKA	Wielkopolskie	10048,4
WAŁY	Małopolskie	5,8	ZACHODNIE POJEZIERZE KRZYWIŃSKIE	Wielkopolskie	4776,2
TATRY	Małopolskie	21207,2	BOBOLICKIE JEZIORA LOBELIOWE	Zachodniopomorskie	4424,0
TORFOWISKA ORAWSKO-NOWOTARSKIE	Małopolskie	7363,4	BRZEŹNICKA WĘGORZA	Zachodniopomorskie	433,6
LIPÓWKA	Małopolskie	25,7	DOLINA GRABOWEJ	Zachodniopomorskie i Pomorskie	8030,1
BAGNO CAŁOWANIE	Mazowieckie	3110,1	DOLINA INY KOŁO RECZA	Zachodniopomorskie	4503,2
BARANIE GÓRY	Mazowieckie	176,6	DOLINA KRĄPIELI	Zachodniopomorskie	229,1
DĄBROWA RADZIEJOWSKA	Mazowieckie	51,7	DOLINA PŁONI I JEZIORO MIEDWIE	Zachodniopomorskie	21253,9
DĄBROWY SEROCZYŃSKIE	Mazowieckie	550,2	DORZECZE PARSETY	Zachodniopomorskie	28010,8

OSTOJA NADBUŻAŃSKA	Mazowieckie, Lubelskie i Podlaskie	49570,9	JANIEWICKIE BAGNO	Zachodniopomorskie	162,0
DOLINA WKRY	Mazowieckie	23,8	JEZIORA SZCZECINECKIE	Zachodniopomorskie	6391,7
DOLINA ZWOLEŃKI	Mazowieckie	1934,6	JEZIORO KOZIE	Zachodniopomorskie i Lubuskie	184,3
ŁĘGI CZARNEJ STRUGI	Mazowieckie	39,5	JEZIORO WIELKI BYTYŃ	Zachodniopomorskie	1826,6
OLSZYNY RUMOCKIE	Mazowieckie	149,5	KEMY RYMAŃSKIE	Zachodniopomorskie	2624,0
PUSZCZA KAMPINOSKA	Mazowieckie	37469,7	POJEZIERZE MYŚLIBORSKIE	Zachodniopomorskie	4262,8
SIKÓRZ	Mazowieckie	142,6	POLICE - KANAŁY	Zachodniopomorskie	0,1
WYDMY LUCYNOWSKO- MOSTOWIECKIE	Mazowieckie	435,2	OSTOJA GOLENIOWSKA	Zachodniopomorskie	8453,6
KANTOR STARY	Mazowieckie	95,4	SŁOWIŃSKIE BŁOTO	Zachodniopomorskie	228,1
KROGULEC	Mazowieckie	110,7	UJŚCIE ODRY I ZALEW SZCZECIŃSKI	Zachodniopomorskie	44743,7
FORTY NYSKIE	Opolskie	49,7	TRZEBIATOWSKO- KOŁOBRZESKI PAS NADMORSKI	Zachodniopomorskie	18017,7
GÓRA ŚW. ANNY	Opolskie	5174,6	WOLIN I UZNAM	Zachodniopomorskie	35132,9
BIESZCZADY	Podkarpackie	107317,9	WZGÓRZA BUKOWE	Zachodniopomorskie	11651,1