



**”Program dla
Bieszczad” z
perspektywy
rozwoju regionu**

Główne zagadnienia

Program Strategicznego Rozwoju Bieszczad

– wsparcie w programach regionalnych

Koncepcje wspierające rozwój obszaru Bieszczad

**Wsparcie finansowe projektów oraz
przykłady działań**

**Synergia wsparcia dla Bieszczad
– interwencja
regionalna i krajowa**

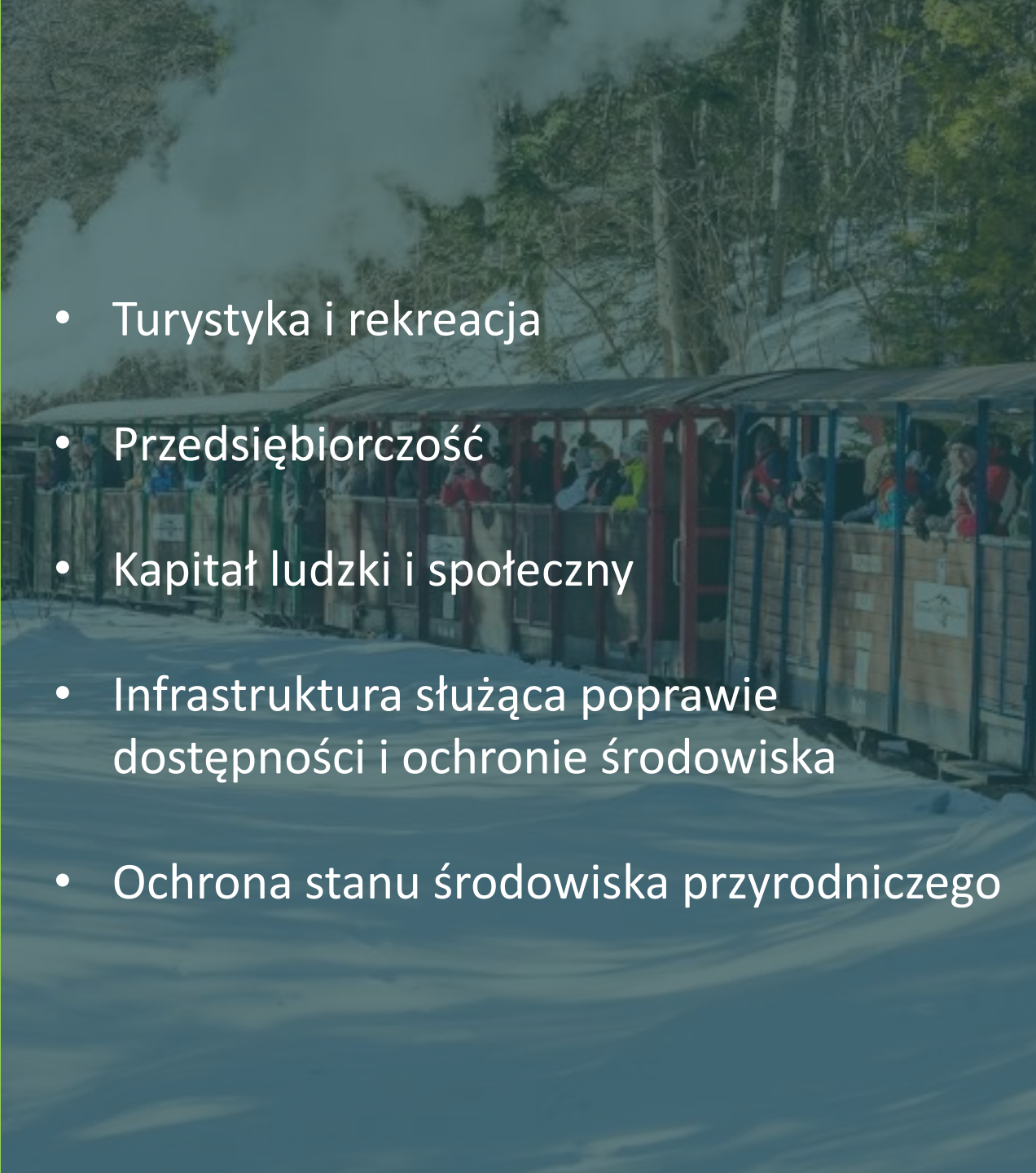
Program Strategicznego Rozwoju Bieszczad

Główny cel

Uszczegóławia zapisy Strategii Podkarpackie 2020, w zakresie zapewniającym jak najlepsze wykorzystanie zasobów endogenicznych zlokalizowanych w granicach gmin tworzących Związek Bieszczadzkiej Gmin Pogranicza

Wzrost poziomu i warunków życia mieszkańców gmin obszaru poprzez poprawę dostępu do miejsc pracy i usług przy efektywnym wykorzystaniu zróżnicowanych zasobów endogenicznych tego terenu, skutkujący poprawą spójności wewnętrznej i wzmocnieniu funkcjonalnych powiązań zewnętrznych.

Priorytety

- Turystyka i rekreacja
 - Przedsiębiorczość
 - Kapitał ludzki i społeczny
 - Infrastruktura służąca poprawie dostępności i ochronie środowiska
 - Ochrona stanu środowiska przyrodniczego
- 

Działania Zarządu Województwa Podkarpackiego realizujące program

- tworzenie preferencji w obecnych programach operacyjnych,
- promocja programu w instytucjach zarządzających krajowymi programami operacyjnymi,
- promocja projektów zintegrowanych ułatwiających montaż finansowy i prowadzących do efektów synergicznych,
- Opracowane koncepcje dotyczące poprawy dostępności komunikacyjnej i rozwoju funkcji turystycznych
- Wsparcie finansowe projektów mających istotne znaczenie dla rozwoju Bieszczad

**Regionalny
Program
Operacyjny**

na terenie gmin
objętych PSRB

**Wartość umów
230 745 111,33 PLN**

**Dofinansowanie
157 116 999,61 PLN**

**Preferencje
punktowe
w RPO WP na
lata 2014-2020**

działania

- *2.1 Podniesienie efektywności i dostępności e-usług (5 pkt)*
- *4.1 Zapobieganie i zwalczanie zagrożeń (5 pkt)*
- *4.2 Gospodarka odpadami (5 pkt)*
- *4.3.1 Gospodarka ściekowa (5 pkt)*
- *4.4 Kultura (5 pkt)*
- *4.5 Różnorodność biologiczna (5 pkt)*
- *6.1 Rozwój potencjału endogenicznego regionu (15 pkt)*

**Regionalny
Program
Operacyjny**

w systemie
preferencyjnym
na terenie gmin
objętych PSRB

**Wartość umów
94 920 456,98 PLN**

**Dofinansowanie
68 401 380,81 PLN**

Preferencje
punktowe
w PROW na lata
2014-2020

działania

Projekt Rozporządzenia Ministra Rolnictwa i Rozwoju Wsi w sprawie szczegółowych warunków i trybu przyznawania pomocy finansowej na operacje typu

„Budowa lub modernizacja dróg lokalnych”

w ramach poddziałania

„Wsparcie inwestycji związanych z tworzeniem, ulepszaniem lub rozbudową wszystkich rodzajów małej infrastruktury, w tym inwestycji w energię odnawialną i w oszczędzanie energii”

wprowadza kryterium regionalne:

„operacja będzie realizowana na obszarze gminy objętej Programem Strategicznego Rozwoju Bieszczad – 4 punkty”.



**Program
Rozwoju
Obszarów
Wiejskich**

na terenie gmin
objętych PSRB

**Wartość umów
3 038 499,94 PLN**

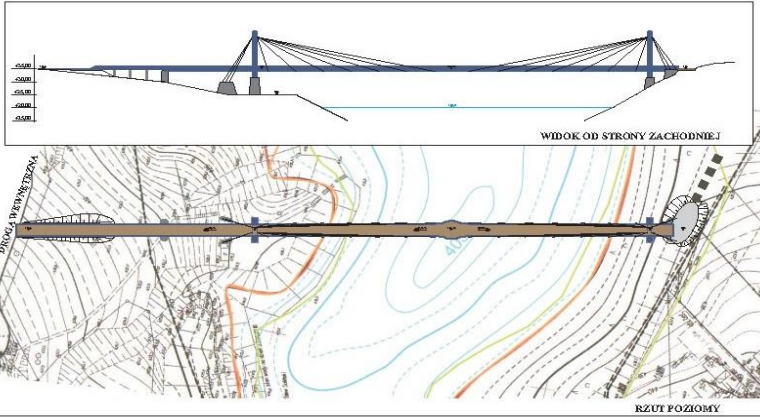
**Dofinansowanie
1 933 395,00 PLN**



**Koncepcje
wspierające
rozwój obszaru
Bieszczad**

**Koncepcja
sportowo-
rekreacyjnego
zagospodarowania
terenów nad
Jeziorem Solińskim
w miejscowości
Polańczyk**

SCHEMAT KŁADKI
skala 1:1 000



Konceptja sportowo-rekreacyjnego zagospodarowania terenów nad Jeziorem Solińskim w miejscowości Polańczyk

Projekt zagospodarowania terenów nadbrzeżnych

OZNACZENIA GRAFICZNE DO KONCEPCJI ZAGOSPODAROWANIA TERENÓW NADBRZEŻNYCH:

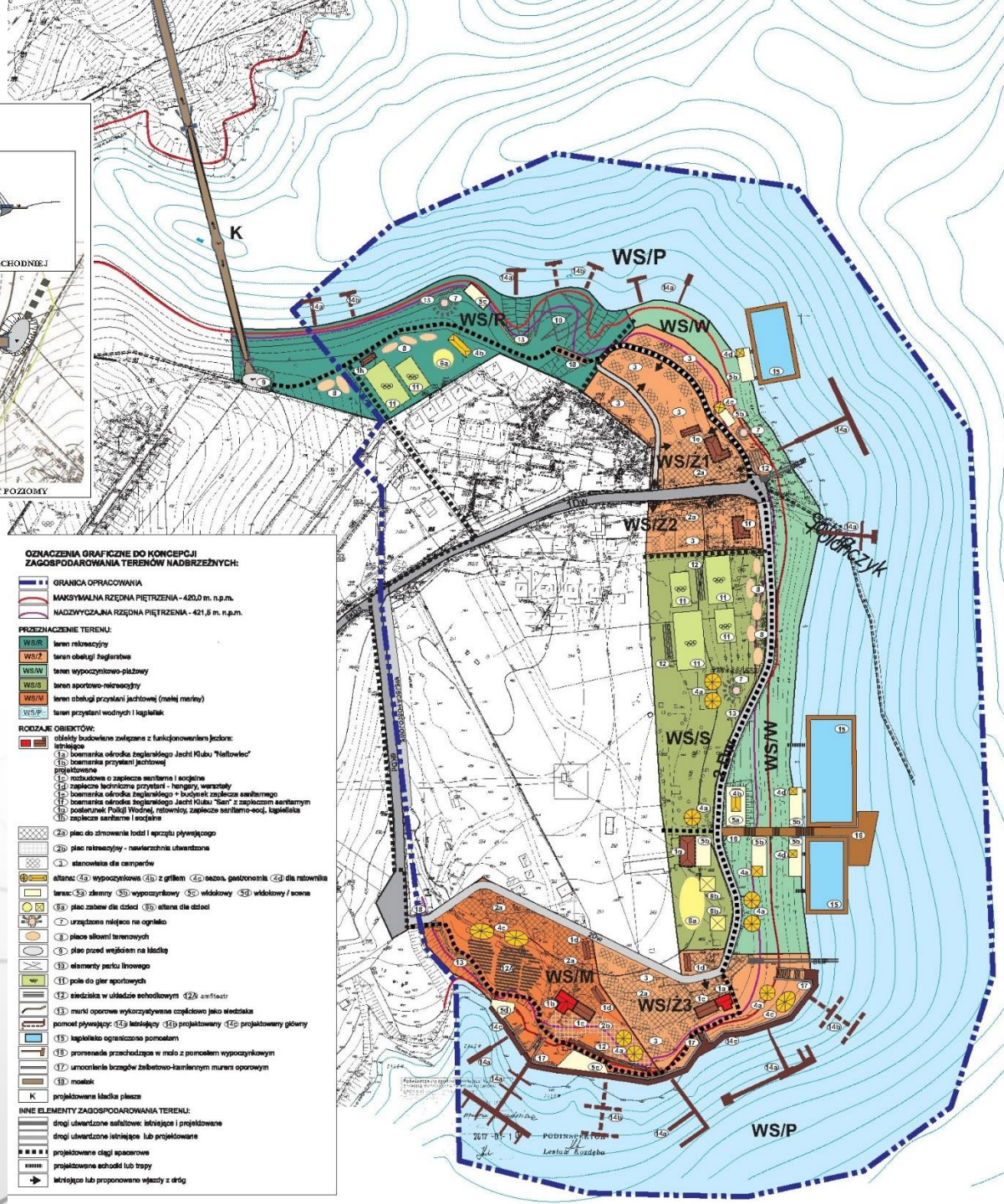
- GRANICA OPRACOWANIA
- MAKSYMALNA RZĘDNA PIĘTRZENIA - 420,0 m. n.p.m.
- NADZWYCZAJNA RZĘDNA PIĘTRZENIA - 421,6 m. n.p.m.

PRZEZNACZENIE TERENU:

- teren rekreacyjny
- teren obsługi żeglarskiej
- teren wypoczynkowo-ślazowy
- teren sportowo-rekreacyjny
- teren obsługi przystani jachtowej (małej motorów)
- teren przystani wodnych i kąpielisk

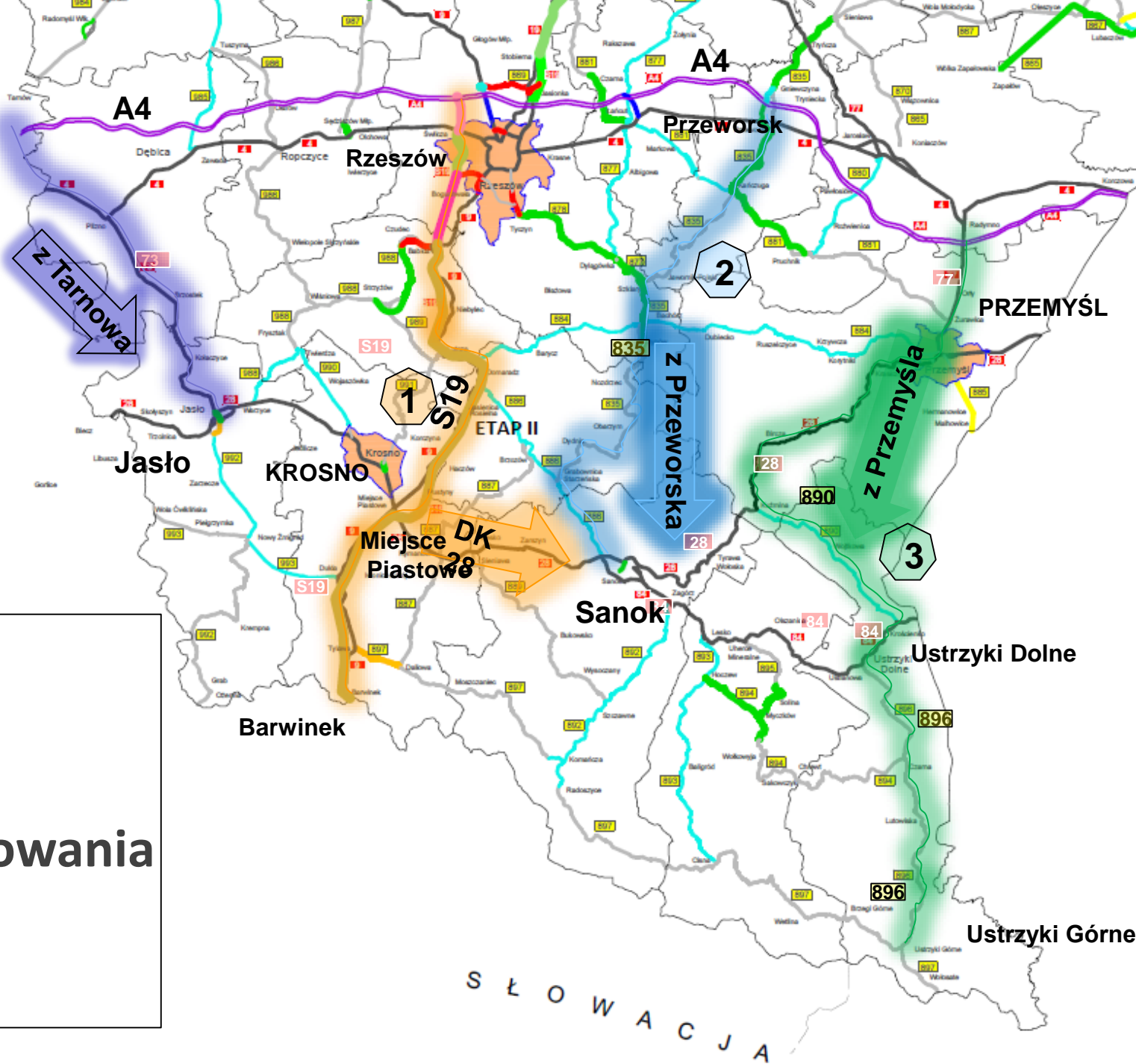
RODZAJE OBIEKTÓW:

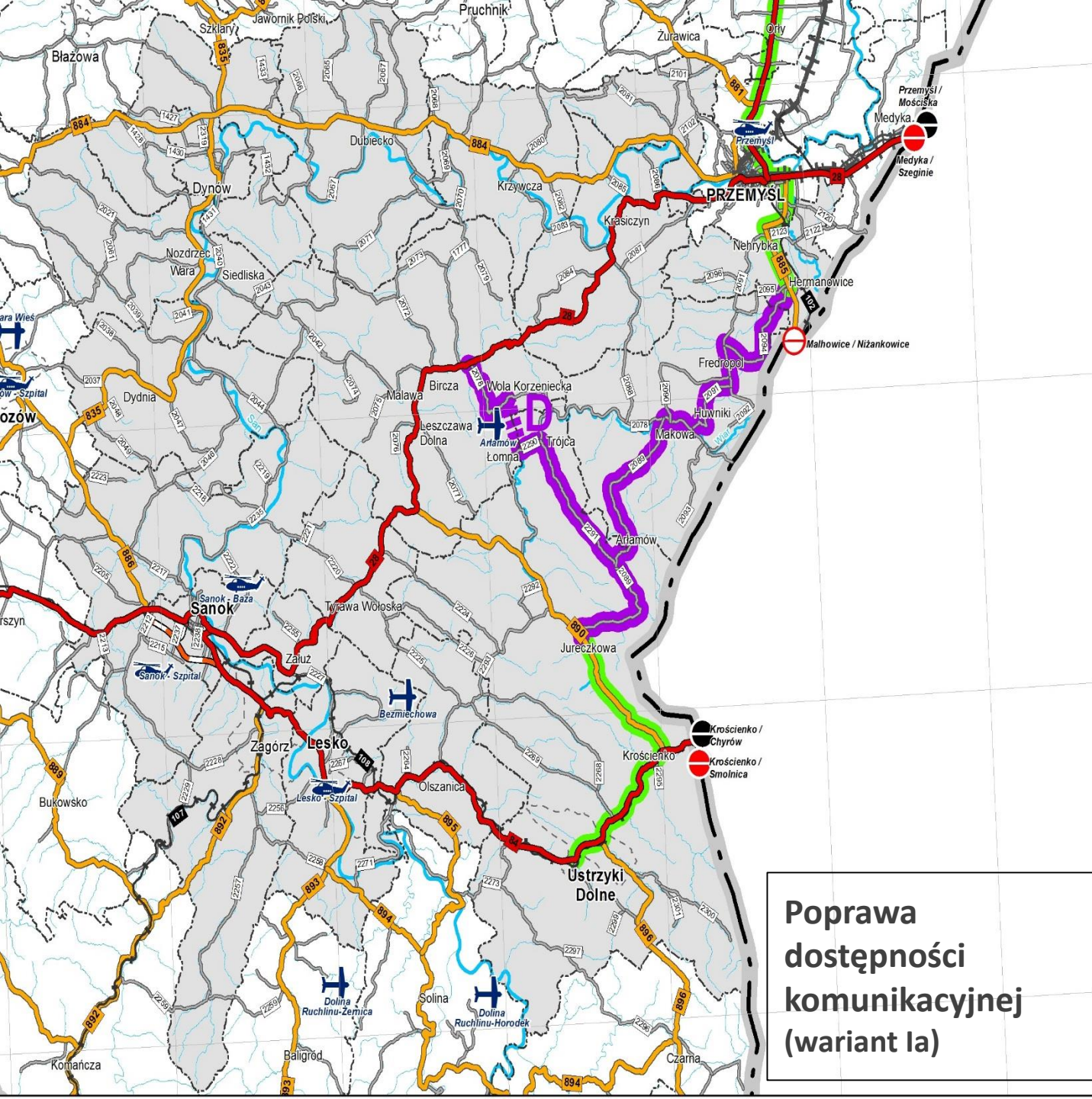
- obiektu budowlane związane z funkcjonowaniem jeziora:
 - latarnie
 - boiska ośrodka żeglarskiego Jachtu Klubu "Nietowice"
 - boiska przystani jachtowej
 - pomosty
 - mostowiska o zaplecze marinowe i socjalne
 - zaplecze techniczne przystani - hangary, warsztaty
 - boiska ośrodka żeglarskiego - budynek zaplecza sanitarnego
 - boiska ośrodka żeglarskiego Jachtu Klubu "Sier" z zapleczem sanitarnym
 - posterunek Policji Wodnej, ratowniczy, zaplecze sanitarno-ogrodnicze
 - zaplecze sanitarno i socjalne
 - 2a) plac do zmontowania łodzi i sprzętu pływającego
 - 2b) plac rekreacyjny - nawierzchnia utwardzona
 - 3) stanowiska dla camperów
 - 4) altana: 4a) wypoczynkowa 4b) z grillami 4c) szachy, gastronomiczne 4d) dla rowkarzy
 - 5) taras: 5a) zielony 5b) wypoczynkowy 5c) widokowy 5d) widokowy / szachy
 - 6) plac zabaw dla dzieci 6a) altana dla dzieci
 - 7) urządzenie miejsce na ogrzanie
 - 8) place siłowni terenowych
 - 9) place przed wejściem na ładki
 - 10) elementy parku linowego
 - 11) pole do gier sportowych
 - 12) siadiska w układzie szeregowym 12a) amfiteatr
 - 13) murki oporowe wykorzystywane częściowo jako siedziska
 - 14) pomoce pływające: 14a) kładki 14b) projektowane 14c) projektowany główek
 - 15) kąpielisko ograniczone pomostem
 - 16) promienie przechodzące w molo z pomostem wypoczynkowym
 - 17) umocnienie brzozyw żelbetowo-kamiennym muraw oporowym
 - 18) mostek
 - 19) projektowana ładka place
 - K projektowana ładka place
- INNE ELEMENTY ZAGOSPODAROWANIA TERENU:**
- drogi utwardzone szutrowe: bitumiczne i projektowane
 - drogi utwardzone bitumiczne lub projektowane
 - projektowane drogi spacerowe
 - projektowane schodki lub trasy
 - ścieżki lub proponowane wjezdy z dróg



**Główne
kierunki
skomunikowania
obszaru
Bieszczad**

**Główne
kierunki
skomunikowania
obszaru
Bieszczad**

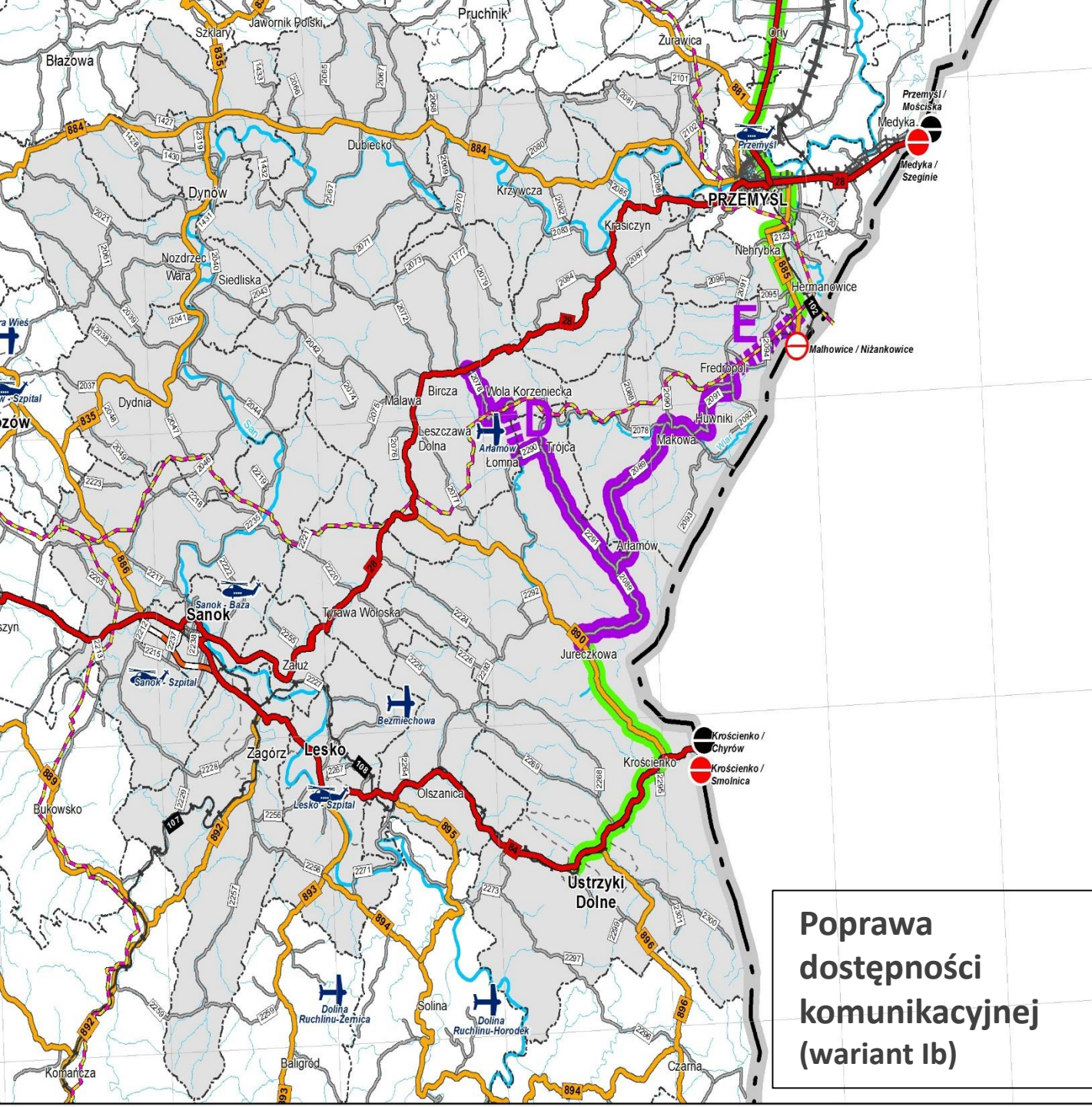




LEGENDA

-  GRANICA KRAJU
-  GRANICA GMINY
-  OBSZAR OPRACOWANIA
-  ISTNIEJĄCE DROGI KRAJOWE I WOJEWÓDZKIE
-  DROGI PRZEWDZIANE DO PRZEBUDOWY W CELU PODNIESIENIA ICH KATEGORII
-  PROPONOWANA BUDOWA NOWEGO ODCINKA DROGI
-  AUTOSTRADA A4 Z WĘZŁAMI
Przemysł
-  DROGA EKSPRESOWA S19 Z WĘZŁAMI
Świltcza
-  PROJEKTOWANA DROGA EKSPRESOWA S19 Z WĘZŁAMI
Domaradz
-  DROGA KRAJOWA
-  DROGA WOJEWÓDZKA
-  DROGA POWIATOWA
-  INNA DROGA PROJEKTOWANA
-  PRZEJŚCIA GRANICZNE LOTNICZE /KOLEJOWE /DROGOWE/ DROGOWE W REALIZACJI
-  LOTNISKA
-  ŁĄDOWISKA
-  LINIA KOLEJOWA O ZNACZENIU MIĘDZYNARODOWYM
-  LINIA KOLEJOWA O ZNACZENIU PAŃSTWOWYM
-  INNA LINIA KOLEJOWA
-  LINIA SZEROKOTOROWA
-  RZĘKA / POTOK

Poprawa dostępności komunikacyjnej (wariant Ia)



LEGENDA

-  GRANICA KRAJU
-  GRANICA GMINY
-  OBSZAR OPRACOWANIA
-  ISTNIEJĄCE DROGI KRAJOWE I WOJEWÓDZKIE
-  DROGI PRZEWDZIANE DO PRZEBUDOWY W CELU PODNIESIENIA ICH KATEGORII
-  PROPONOWANA BUDOWA NOWEGO ODCINKA DROGI
-  AUTOSTRADA A4 Z WĘZŁAMI
Przemysł
-  DROGA EKSPRESOWA S19 Z WĘZŁAMI
Świlcza
-  PROJEKTOWANA DROGA EKSPRESOWA S19 Z WĘZŁAMI
Domaradz
-  DROGA KRAJOWA
-  DROGA WOJEWÓDZKA
-  DROGA POWIATOWA
-  INNA DROGA PROJEKTOWANA
-  PRZEJŚCIA GRANICZNE LOTNICZE /KOLEJOWE /DROGOWE /DROGOWE W REALIZACJI
-  LOTNISKA
-  LĄDOWISKA
-  LINIA KOLEJOWA O ZNACZENIU MIĘDZYNARODOWYM
-  LINIA KOLEJOWA O ZNACZENIU PAŃSTWOWYM
-  INNA LINIA KOLEJOWA
-  LINIA SZEROKOTOROWA
-  GAZOCIĄG PROJEKTOWANY
-  RZĘKA / POTOK

Poprawa dostępności komunikacyjnej (wariant Ib)



Karpacka Kolei Euroregionalna

Karpacka Kolej Euroregionalna

Wariantowe możliwości dojazdu w Bieszczady

Koszt szacunkowy naprawy oznaczonych odcinków

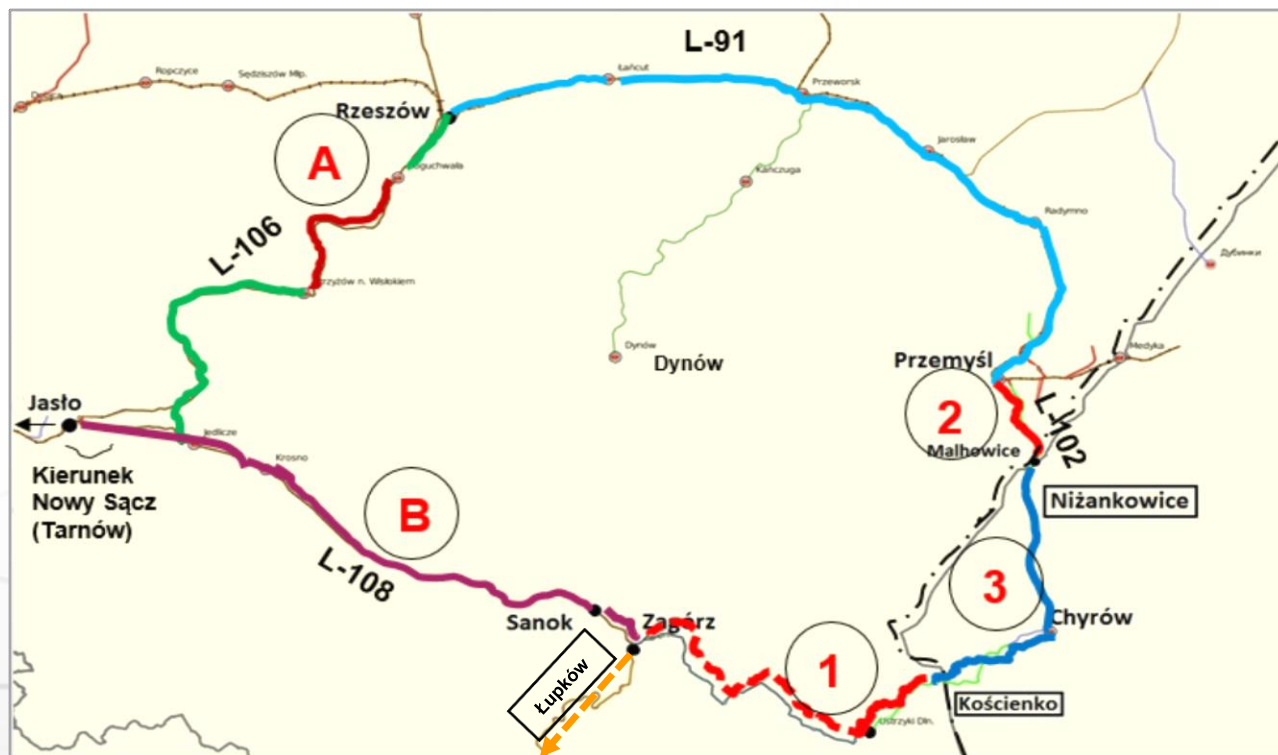
A – odcinek linii nr 106
Boguchwała – Czudec –
zrealizowane.

B – odcinek linii nr 108 Jasło –
Nowy Zagórz - do rewitalizacji
w latach 2019 –2020

1 – odcinek linii nr 108 Zagórz –
Krościenko

2 – odcinek linii nr 102 Przemyśl –
Malhowice

3 – odcinek linii po stronie
Ukrainy



1. Uzyskanie przejezdności ok. 5 mln zł Rewitalizacja ok. **40 mln zł**
2. Konieczny pełny remont dla $V = 50\text{km}$ - ok. **40 mln zł**
3. Po stronie Ukrainy brak danych o kosztach – brak jest ok. 7 km toru

**Wsparcie
przedsiębiorczości w
Bieszczadach
oraz
ochrona środowiska
i bioróżnorodność**

Pilotażowy
konkurs
wspierający
przedsiębiorczość
w Bieszczadach

Zarząd Województwa Podkarpackiego 18 września 2018 r. ogłosił nabór wniosków dla przedsiębiorców w terenie PSRB, którzy funkcjonują w obszarze usług dla turystów

- nabór trwa od 22 października do 15 listopada 2018 r.
- na dofinansowanie projektów przeznaczono **8 mln zł**,
- maksymalny poziom dofinansowania projektu wynosi 70% wydatków kwalifikowanych,
- wsparcie będzie obejmowało projekty promujące rozwój MŚP przez inwestycje wspierające nowe lub ulepszone produkty albo usługi.
- doświadczenia zostaną wykorzystane dla wsparcia przedsiębiorczości w obecnym i przyszłym programie regionalnym

Wsparcie dla przydomowych oczyszczalni ścieków w Bieszczadach - nowy typ projektów w ramach RPO WP 2014-2020

- Zgoda Komisji Europejskiej na dodanie nowego typu projektu: *minimalizacja zanieczyszczeń wód i gleb na obszarach Natura 2000 w celu ograniczenia zagrożeń dla bioróżnorodności*
- Zarząd Województwa Podkarpackiego planuje realizację kompleksowych działań zmniejszających zanieczyszczenia gleby oraz wód powierzchniowych i gruntowych ściekami bytowymi, jak również działania edukacyjne i informacyjno-promocyjne, których celem będzie wzmocnienie ochrony terenów cennych przyrodniczo,
- gminy objęte PSRB będą odpowiedzialne za nabór ostatecznych odbiorców tj. właścicieli nieruchomości, na terenie których zlokalizowane zostaną przydomowe oczyszczalnie ścieków.
- Kwota przeznaczona na dofinansowanie projektów: **7 mln euro**. Nabór wniosków planowany jest na: **I poł. 2019 roku**

**Dostępność miejsc
atrakcyjnych
turystycznie
oraz
poprawa infrastruktury
- przykładowe projekty**



PODKARPACIE
przestrzeń otwarta

**Zagospodarowanie
szlaku
turystycznego
na Korbanię**

W ramach zadania planowane jest zorganizowanie jednego głównego węzła szlaków w Bukowcu

- rewitalizacja szlaków czerwonego i zielonego,
- odpowiednie oznakowanie,
- montaż tablic kierunkowych i informacyjnych,
- montaż elementów małej architektury (ławeczki spoczynkowe, kosze na śmieci, zadaszone ławostoły, mostki i schodki ułatwiające przejścia nad potokami i wąwozami oraz podejścia i zejścia po stromym stoku),
- budowa dużej wiaty spoczynkowej na parkingu przy szlabanie.

Podstawowe informacje



Bukowiec – Korbania - Przełęcz Hyrcza



Wysokość szczytu Korbania 894 m



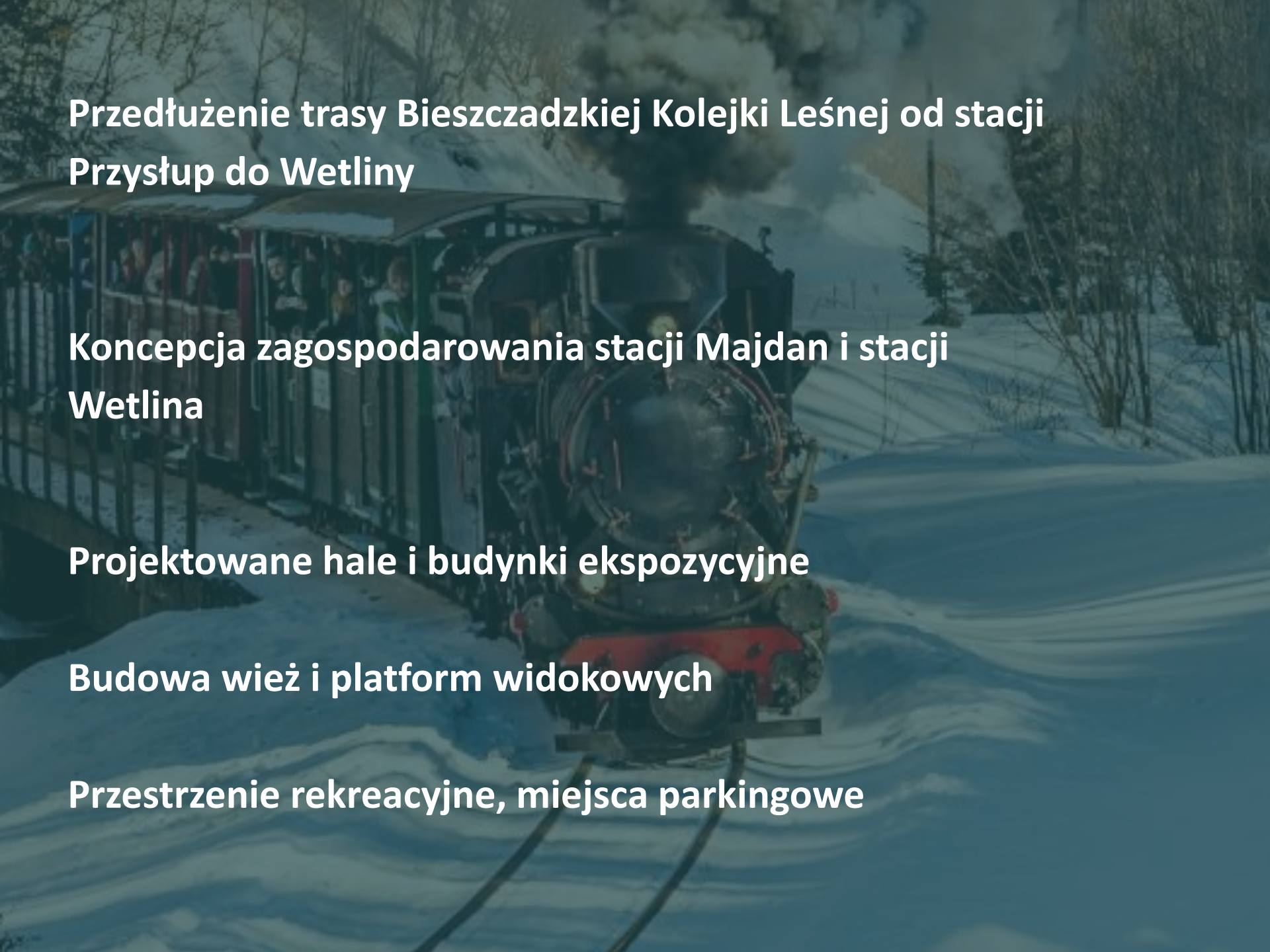
Długość szlaku 5 km



Czas wejścia ok. 1½ h



**Rozwój
Bieszczadzkiej
Kolejki Leśnej**

A steam locomotive pulling a train through a snowy winter landscape. The locomotive is emitting a large plume of white steam. The train consists of several passenger cars with people visible inside. The ground is covered in snow, and there are snow-covered trees in the background.

**Przedłużenie trasy Bieszczadzkiej Kolejki Leśnej od stacji
Przystęp do Wetliny**

**Koncepcja zagospodarowania stacji Majdan i stacji
Wetlina**

Projektowane hale i budynki ekspozycyjne

Budowa wież i platform widokowych

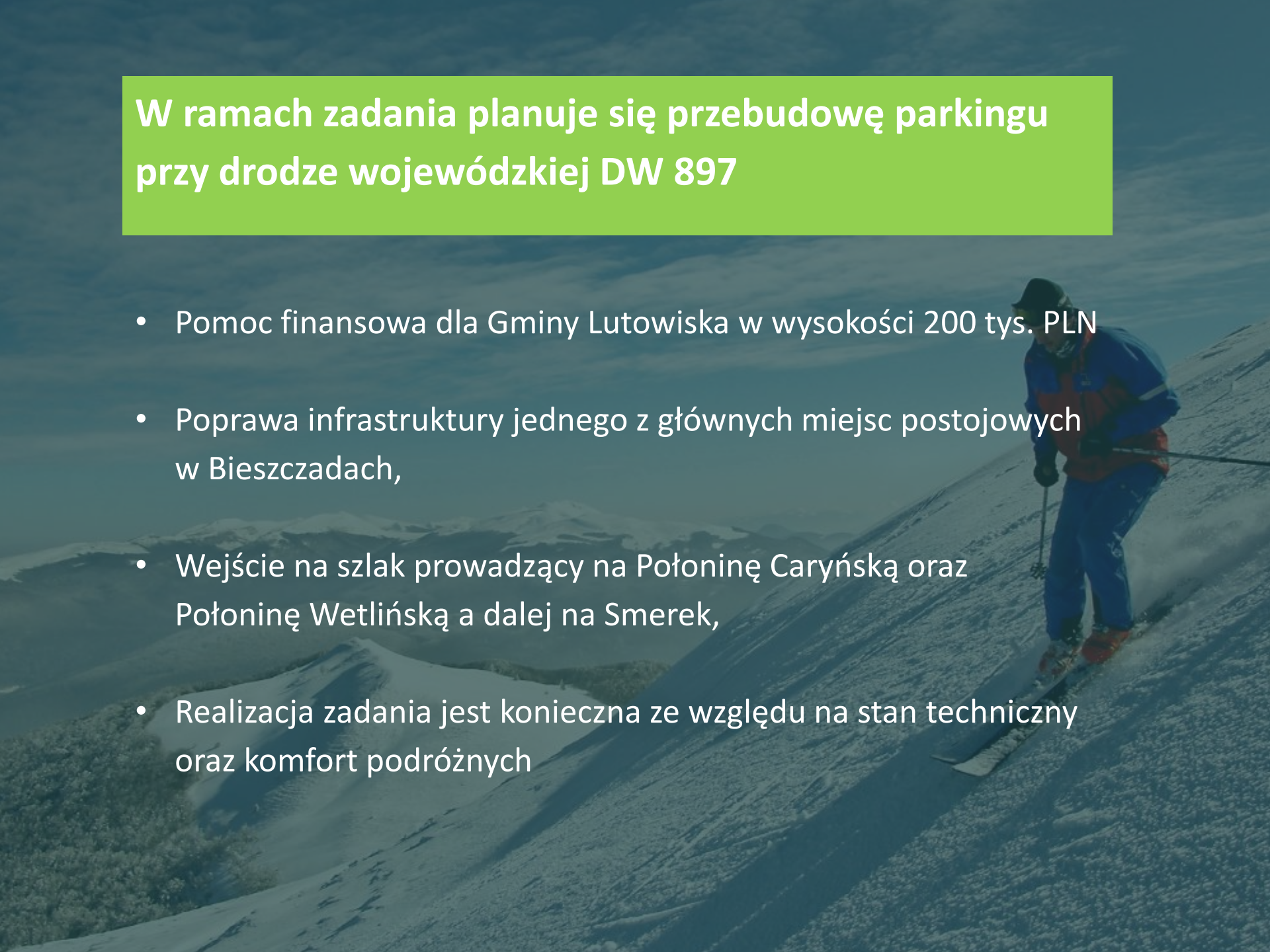
Przestrzenie rekreacyjne, miejsca parkingowe

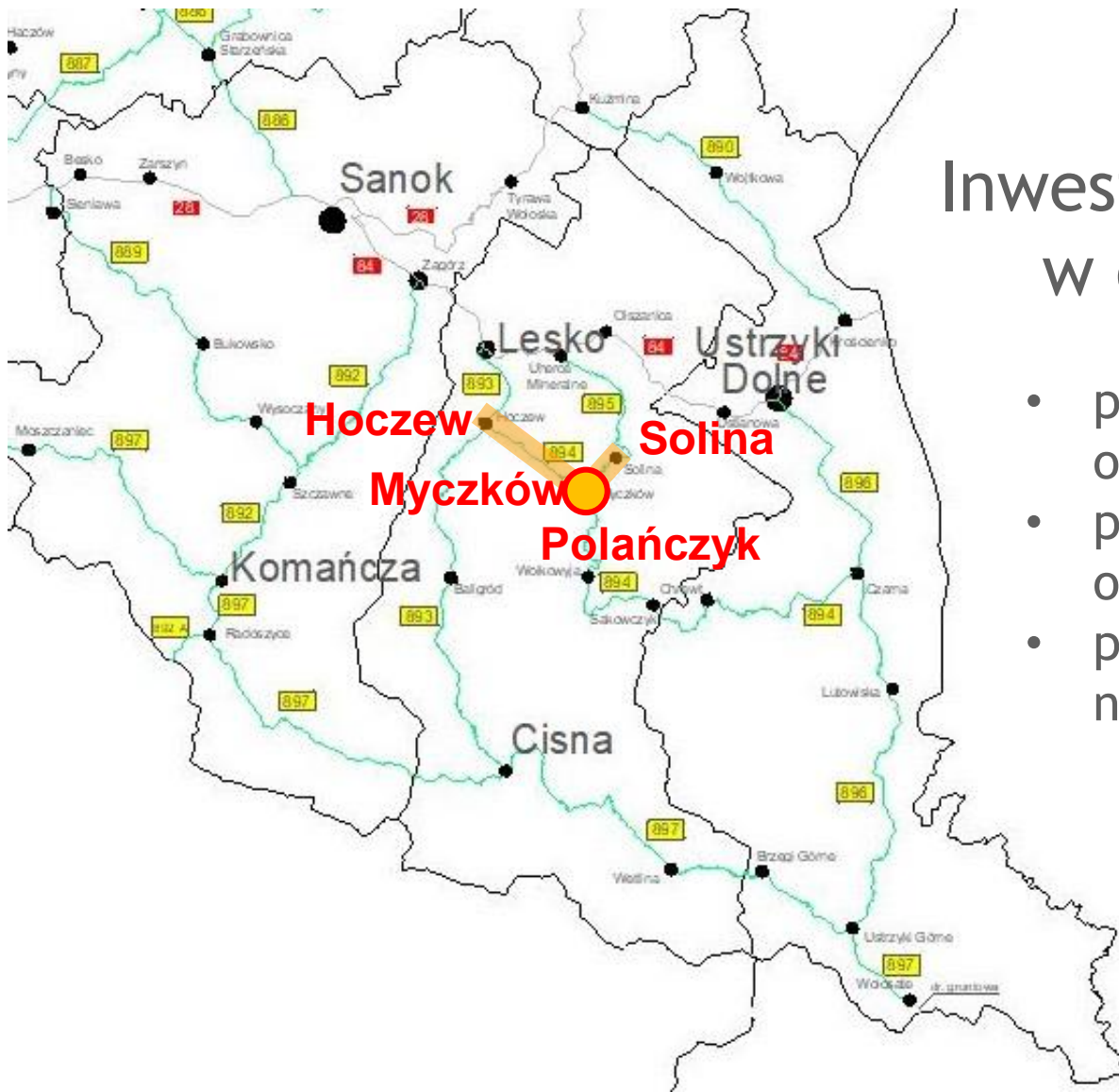


PODKARPACKIE
przestrzeń otwarta

**Przebudowa
parkingu w
Brzegach Górnych**

W ramach zadania planuje się przebudowę parkingu przy drodze wojewódzkiej DW 897

- Pomoc finansowa dla Gminy Lutowiska w wysokości 200 tys. PLN
 - Poprawa infrastruktury jednego z głównych miejsc postojowych w Bieszczadach,
 - Wejście na szlak prowadzący na Połoninę Caryńską oraz Połoninę Wetlińską a dalej na Smerek,
 - Realizacja zadania jest konieczna ze względu na stan techniczny oraz komfort podróżnych
- 
- A skier in a blue and red jacket is descending a snowy slope. The background shows a vast, hazy mountain range under a clear sky. The skier is in the lower right quadrant of the image, moving towards the bottom left.



Inwestycje drogowe RPO w obszarze Bieszczad

- przebudowa drogi nr 984 odc. Hoczew - Polańczyk
- przebudowa drogi nr 985 odc. Solina - Myczków
- przebudowa skrzyżowania na rondo w Polańczyku

Inwestycje drogowe RPO w obszarze Bieszczad

rondo w Polańczyku





Rozbudowa DW Nr 885
Przemysł - Hermanowice - Gr. Państwa
Large Infrastructural Project (LIP)
w ramach Programu Współpracy Transgranicznej
Polska - Białoruś - Ukraina

Przemysł

Hermanowice

Malhowice

Mosty na drogach wojewódzkich

- ❖ Przebudowy mostów - podnoszenie nośności/likwidacja ograniczeń
- ❖ Remonty mostów - przywracanie nośności/poprawa stanu technicznego
- ❖ Źródła finansowania:
 - budżet województwa
 - rezerwa subwencji ogólnej budżetu państwa
- ❖ Corocznie
 - przebudowywane są co najmniej 2 mosty
 - remontowanych jest 5 - 8 mostów
- ❖ W roku 2018:
 - przebudowa 2 mostów w m. Liskowate w ciągu drogi wojewódzkiej Kuźmina - Krościenko
 - remont 8 mostów, w tym 5 w obszarze Bieszczad

**Zachowanie bioróżnorodności Połoniny Wetlińskiej
poprzez ochronę zagrożonych gatunków
przed negatywnym oddziaływaniem turystyki**

**Okres realizacji projektu:
18 maja 2018 r. - 31 maja 2021 r.**

Beneficjent

**Bieszczadzki Park
Narodowy**

Wartość projektu ogółem:

3 719 796,38 PLN

Dofinansowanie:

2 350 443,51 PLN



Cele projektu

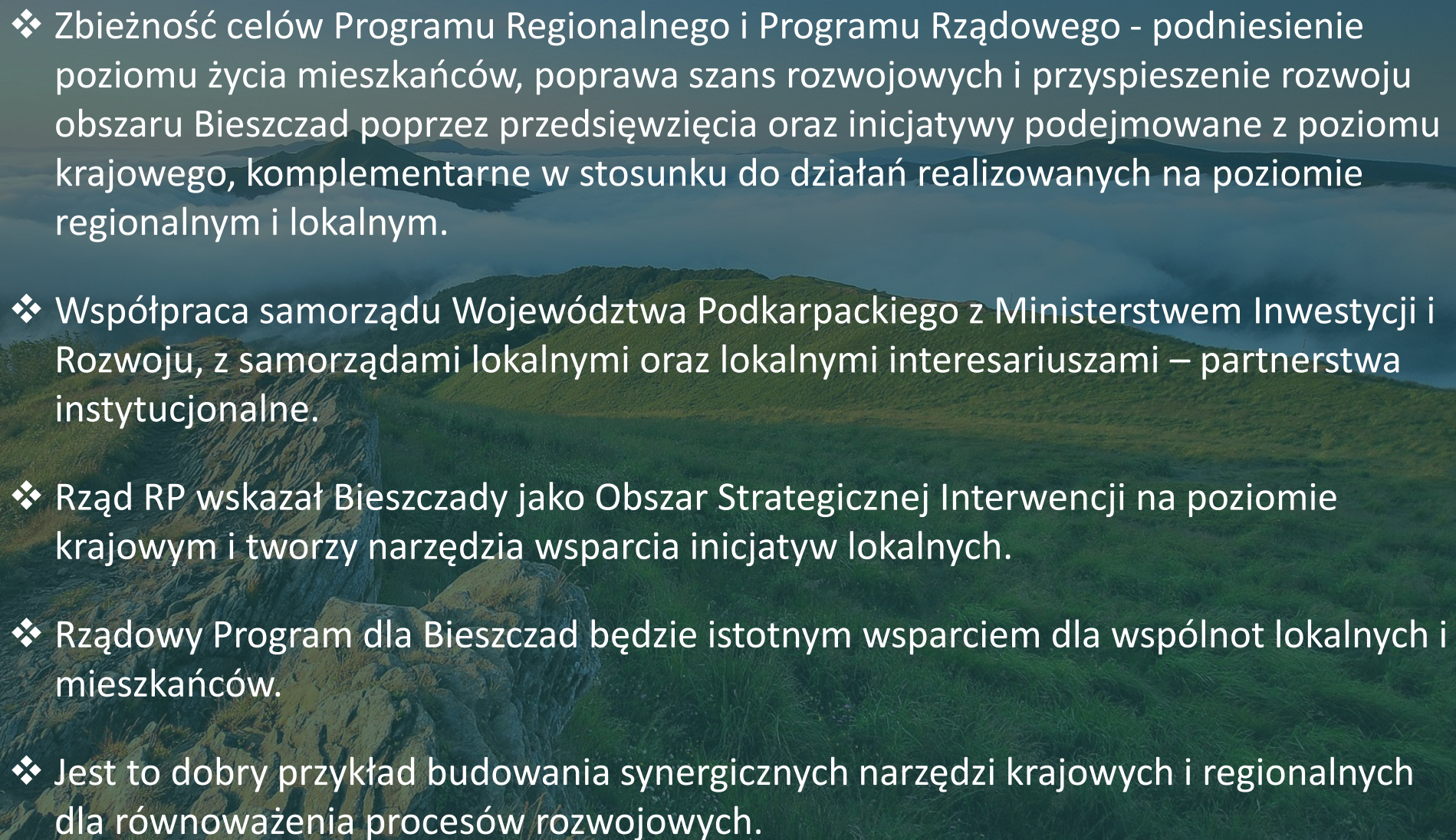
- ❖ ochrona różnorodności biologicznej przed negatywnym oddziaływaniem turystyki poprzez skanalizowanie ruchu turystycznego przez dostosowanie obiektu Bieszczadzkiego Parku Narodowego na Połoninie Wetlińskiej oraz utworzenie stanowiska dla Straży Parku,
- ❖ usunięcie rdestowca sachalińskiego (*Reynoutria sachalinensis*) jako gatunku inwazyjnego

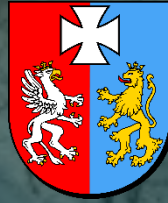
Zadania realizowane w ramach projektu

- ❖ rozbudowa, nadbudowa i przebudowa obiektu Bieszczadzkiego Parku Narodowego znajdującego się na Połoninie Wetlińskiej – wyposażenie obiektu w panele fotowoltaiczne, kotłownię na paliwo ekologiczne, oczyszczalnię ścieków; udostępnienie na potrzeby turystów tarasu, sali głównej na parterze i sali na poddaszu; w obiekcie znajdować się również będzie pomieszczenie dla Straży Parku,
- ❖ przygotowanie graficzne oraz wykonanie dwóch tablic edukacyjnych,
- ❖ zakup ław i stołów dla turystów, które usytuowane zostaną na tarasie, w sali głównej na parterze i sali na poddaszu



**Programy dla Bieszczad
Krajowy i Regionalny**

- 
- ❖ Zbieżność celów Programu Regionalnego i Programu Rządowego - podniesienie poziomu życia mieszkańców, poprawa szans rozwojowych i przyspieszenie rozwoju obszaru Bieszczad poprzez przedsięwzięcia oraz inicjatywy podejmowane z poziomu krajowego, komplementarne w stosunku do działań realizowanych na poziomie regionalnym i lokalnym.
 - ❖ Współpraca samorządu Województwa Podkarpackiego z Ministerstwem Inwestycji i Rozwoju, z samorządami lokalnymi oraz lokalnymi interesariuszami – partnerstwa instytucjonalne.
 - ❖ Rząd RP wskazał Bieszczady jako Obszar Strategicznej Interwencji na poziomie krajowym i tworzy narzędzia wsparcia inicjatyw lokalnych.
 - ❖ Rządowy Program dla Bieszczad będzie istotnym wsparciem dla wspólnot lokalnych i mieszkańców.
 - ❖ Jest to dobry przykład budowania synergicznych narzędzi krajowych i regionalnych dla równoważenia procesów rozwojowych.



Dziękuję
za uwagę