

Obszar Natura 2000 Dolina Bystrzycy Łomnickiej PLH020083 - informacje ogólne



Rafał Klodek
Regionalna Dyrekcja Ochrony Środowiska
we Wrocławiu
Koordynator planu zadań ochronnych
obszaru Natura Dolina Bystrzycy
Łomnickiej PLH020083

Wrocław, 1 września 2020 r.

Informacje ogólne

- Obszar obejmuje fragment doliny rzeki Bystrzycy (inna nazwa Bystrzyca Łomnicka) w jej środkowym i górnym biegu od Nowej Bystrzycy w górę biegu do Zielonego Mostu na wierzchowinie Gór Bystrzyckich oraz jej prawobrzeżnego dopływu – potoku Szklarnik.
- Są to głównie terasy zalewowe, nadzalewowe, dolne i środkowe partie zboczy doliny.
- Rzeka meandruje głównie w naturalnym korycie, miejscami dolina ma charakter przełomowy i płynie głęboko wciętą doliną o specyficznym chłodnym klimacie, miejscami występują kamieniste łachy na brzegach i głazowiska w nurcie.



REGIONALNA
DYREKCJA
OCHRONY
ŚRODOWISKA
WE WROCŁAWIU

Spełniamy wymagania EMAS – zarządzamy urzędem efektywnie, oszczędnie i prośrodowiskowo



Walory przyrodnicze obszaru

- Szata roślinna obszaru należy do piętra regla dolnego, lecz została w znacznym stopniu przekształcona przez człowieka. Wzdłuż Bystrzycy i jej dopływów dobrze zachowały się siedliska łągów olszowo-jesionowych.
- Na zboczach doliny między Nową Bystrzycą a Młotami występują duże powierzchnie lasów liściastych (żyźnych i kwaśnych buczyn, jaworzyn miesięcznicowych). Na skrzydłach doliny występują niewielkie powierzchniowo torfowiska niskie, a w północnej części obszaru dość duże powierzchnie świerczyn na torfie. Na terenach nieleśnych w otoczeniu wsi występują zbiorowiska ziołoroślowych łąk wilgotnych i bagiennych oraz świeżych łąk górskich o dużym stopniu naturalności. Mozaikowo występują również zbiorowiska szuwarowe oraz zarośla wierzbowe.
- Jest to obszar ważny dla zachowania bioróżnorodności. Dużym walorem jest unikalne w Sudetach stanowisko bezlista okrywowego *Buxbaumia viridis*. Na uwagę zasługują dobrze zachowane siedliska lasów liściastych oraz związane z nimi liczne stanowiska gatunków górskich roślin.

Obszar Natura 2000 Dolina Bystrzycy Łomnickiej PLH020083

Zgodnie ze standardowym formularzem danych (SDF) obszar Natura 2000 **Dolina Bystrzycy Łomnickiej** zajmuje teren o **powierzchni 951.7 ha**.

Z przygotowywanego przez RDOŚ Wrocław projektu planu zadań ochronnych dla ww. obszaru Natura 2000 wyłączone są tereny należące do Lasów Państwowych (zakres PZO dla tych terenów będzie uwzględniony w ramach tworzonego obecnie Planu Urządzenia Lasu dla Nadleśnictwa Bystrzyca Kłodzka).

W związku z powyższym teren objęty badaniami zleconymi przez tut. Dyрекcję obejmuje **powierzchnię 183,22 ha, co stanowi 19,3 % całego obszaru Natura 2000**.



REGIONALNA
DYREKCJA
OCHRONY
ŚRODOWISKA
WE WROCŁAWIU

Spełniamy wymagania EMAS – zarządzamy urzędem efektywnie, oszczędnie i prośrodowiskowo



EMAS
Zweryfikowany system
zarządzania
środowiskowego
PL 2.02-006-09



Fundusze Europejskie
Infrastruktura i Środowisko



GENERALNA
DYREKCJA
OCHRONY
ŚRODOWISKA

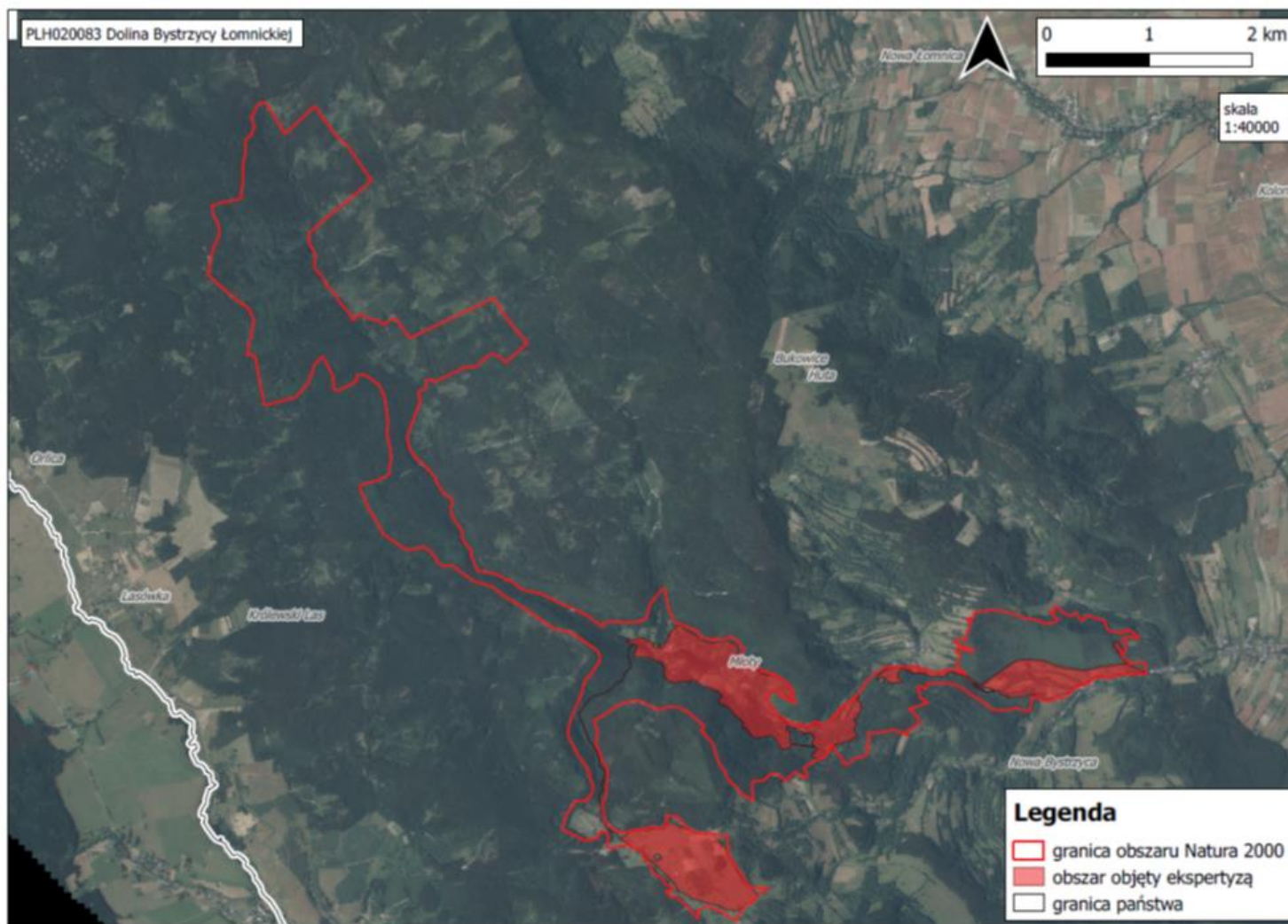


REGIONALNA
DYREKCJA
OCHRONY
ŚRODOWISKA
W BIAŁYMSTOKU

Unia Europejska
Fundusz Spójności



Mapa terenu objętego projektem (bez gruntów zarządzanych przez Nadleśnictwo Bystrzyca Kłodzka)



plany zadań ochronnych
Natura 2000
 2017-2022



REGIONALNA
 DYREKCJA
 OCHRONY
 ŚRODOWISKA
 WE WROCŁAWIU

Spełniamy wymagania EMAS – zarządzamy urzędem efektywnie, oszczędnie i prośrodowiskowo



Obszar Natura 2000 Dolina Bystrzycy Łomnickiej PLH020083

Daty ustanowienia obszaru:

marzec 2007 r.- obszar zaproponowany jako OZW (obszar mający znaczenie dla Wspólnoty)

marzec 2009 r. - zatwierdzenie obszaru przez Komisję Europejską jako OZW (obszar mający znaczenie dla Wspólnoty)

2021 r. – planowane wydanie Rozporządzenia Ministra Środowiska w sprawie ustanowienia Obszaru Specjalnej Ochrony siedlisk Sztolnia w Młotach PLH020090

plany zadań ochronnych
Natura 2000
2017-2022

Fot. Robert Lapiński



REGIONALNA
DYREKCJA
OCHRONY
ŚRODOWISKA
WE WROCŁAWIU

Spełniamy wymagania EMAS – zarządzamy urzędem efektywnie, oszczędnie i prośrodowiskowo



EMAS
Zweryfikowany system
zarządzania
środowiskowego
PL 2.02-006-09



Fundusze Europejskie
Infrastruktura i Środowisko



GENERALNA
DYREKCJA
OCHRONY
ŚRODOWISKA



REGIONALNA
DYREKCJA
OCHRONY
ŚRODOWISKA
W BIAŁYMSTOKU

Unia Europejska
Fundusz Spójności



Obszar Natura 2000 Dolina Bystrzycy Łomnickiej PLH020083

Obszar Natura 2000 obejmuje tereny w granicach:

- powiatu kłodzkiego
- gminy Bystrzyca Kłodzka,
- miejscowości: Młoty, Nowa Bystrzyca, Spalona



plany zadań ochronnych
Natura 2000
2017-2022

Fot. Robert Lapiński



REGIONALNA
DYREKCJA
OCHRONY
ŚRODOWISKA
WE WROCŁAWIU

Spełniamy wymagania EMAS – zarządzamy urzędem efektywnie, oszczędnie i prośrodowiskowo



Fundusze Europejskie
Infrastruktura i Środowisko



GENERALNA
DYREKCJA
OCHRONY
ŚRODOWISKA



REGIONALNA
DYREKCJA
OCHRONY
ŚRODOWISKA
W BIAŁYMSTOKU

Unia Europejska
Fundusz Spójności



Przedmioty ochrony obszaru Natura 2000 Dolina Bystrzycy Łomnickiej PLH020083 – siedliska przyrodnicze

plany zadań ochronnych
Natura 2000
2017-2022

kod	Nazwa	Powierzchnia [ha]
6430	Ziołorośla górskie (<i>Adenostylion alliariae</i>) i ziołorośla nadrzeczne (<i>Convolvuletalia sepium</i>)	0,95
6510	Niżowe i górskie świeże łąki użytkowane ekstensywnie (<i>Arrhenatherion</i>)	20,84
6520	Górskie łąki konietlicowe i mietlicowe użytkowane ekstensywnie (<i>Polygono-Trisetion</i> i <i>Arrhenatherion</i>)	0,19
7140	Torfowiska przejściowe i trzęsawiska (przeważnie z roślinnością z <i>Scheuchzerio-Caricetea nigrae</i>)	2,66

Fot. Robert Lapiński



REGIONALNA
DYREKCJA
OCHRONY
ŚRODOWISKA
WE WROCŁAWIU

Spełniamy wymagania EMAS – zarządzamy urzędem efektywnie, oszczędnie i prośrodowiskowo



Fundusze Europejskie
Infrastruktura i Środowisko



GENERALNA
DYREKCJA
OCHRONY
ŚRODOWISKA



REGIONALNA
DYREKCJA
OCHRONY
ŚRODOWISKA
W BIAŁYMSTOKU

Unia Europejska
Fundusz Spójności



Przedmioty ochrony obszaru Natura 2000 Dolina Bystrzycy Łomnickiej PLH020083 -siedliska przyrodnicze

kod	nazwa	Powierzchnia [ha]
8210	Wapienne ściany skalne ze zbiorowiskami <i>Potentilletalia caulescentis</i>	0,1
8220	Ściany skalne i urwiska krzemianowe ze zbiorowiskami z <i>Androsacion vandellii</i>	0,1

Fot. Robert Łapiński



REGIONALNA
DYREKCJA
OCHRONY
ŚRODOWISKA
WE WROCŁAWIU

Spełniamy wymagania EMAS – zarządzamy urzędem efektywnie, oszczędnie i prośrodowiskowo



EMAS
Zweryfikowany system
zarządzania
środowiskowego
PL 2.02-006-09



Fundusze Europejskie
Infrastruktura i Środowisko



GENERALNA
DYREKCJA
OCHRONY
ŚRODOWISKA



REGIONALNA
DYREKCJA
OCHRONY
ŚRODOWISKA
W BIAŁYMSTOKU

Unia Europejska
Fundusz Spójności



Przedmioty ochrony obszaru Natura 2000

Dolina Bystrzycy Łomnickiej PLH020083

kod	nazwa	Powierzchnia [ha]
9110	Kwaśne buczyny <i>Luzulo-Fagetum</i>	132,38
9130	Żyzne buczyny <i>Dentario glandulosae-Fagenion, Galio odorati-Fagenion</i>	6,38
91D0	Bory i lasy bagienne	
91E0	Łęgi wierzbowe, topolowe, olszowe i jesionowe <i>Salicetum albo-fragilis, Populetum albae, Alnenion glutinoso-incanae, olsy źródliskowe</i>	0,01

plany zadań ochronnych
Natura 2000
2017-2022

Fot. Robert Łapiński



REGIONALNA
DYREKCJA
OCHRONY
ŚRODOWISKA
WE WROCŁAWIU

Spełniamy wymagania EMAS – zarządzamy urzędem efektywnie, oszczędnie i prośrodowiskowo



Fundusze Europejskie
Infrastruktura i Środowisko



GENERALNA
DYREKCJA
OCHRONY
ŚRODOWISKA



REGIONALNA
DYREKCJA
OCHRONY
ŚRODOWISKA
W BIAŁYMSTOKU

Unia Europejska
Fundusz Spójności



Przedmioty ochrony obszaru Natura 2000 Dolina Bystrzycy Łomnickiej PLH020083 - rośliny i zwierzęta

kod	nazwa
1386	Bezlist okrywowy <i>Buxbaumia viridis</i>
1355	Wydra <i>Lutra lutra</i>
1060	Czerwończyk nieparek <i>Lycaena dispar</i>
9179	Modraszek nausitos <i>Phengaris nausithous</i>

Gatunki wymienione w SDF obszaru Natura 2000 Dolina Bystrzycy Łomnickiej PLH020083 - rośliny i zwierzęta (z oceną D)

kod	nazwa
1308	Mopek <i>Barbastella barbastellus</i>
1324	Nocek duży <i>Myotis myotis</i>
9176	Modraszek telejus <i>Phengaris teleius</i>
1037	Trzepla zielona <i>Ophiogomphus cecilia</i>

Terminy sporządzenia planu zadań ochronnych dla obszaru Natura 2000 Dolina Bystrzycy Łomnickiej PLH020083:

- Aktualnie prowadzone zostały zlecone badania terenowe:
 - ekspertyza **siedliskowa** (wykonawca: Centrum Ochrony Mokradeł)
 - ekspertyza **entomologiczna** (wykonawca N. Mazur)
 - ekspertyza chiropterologiczna (wykonawca: Narodowa Fundacja Ochrony Środowiska)
 - ekspertyza teriologiczna (Narodowa Fundacja Ochrony Środowiska)
- Ostateczny termin przekazania wyników ww. badań - listopad 2021 r.);
- Projekt PZO zostanie przygotowany do II kwartału 2022 r.;
- Zarządzenie zostanie ustanowione do IV kwartału 2022 r.





(fotografie: J. Kucharzyk)



ww.wroclaw.rdos.gov.pl
(zakładka Plany Zadań Ochronnych)

e-mail:
rafal.klodek.wroclaw@rdos.gov.pl

Tel. 71 747 93 12

Fot. Robert Lapiński



REGIONALNA
DYREKCJA
OCHRONY
ŚRODOWISKA
WE WROCŁAWIU

Spełniamy wymagania EMAS – zarządzamy urzędem efektywnie, oszczędnie i prośrodowiskowo



Fundusze Europejskie
Infrastruktura i Środowisko



GENERALNA
DYREKCJA
OCHRONY
ŚRODOWISKA



REGIONALNA
DYREKCJA
OCHRONY
ŚRODOWISKA
W BIAŁYMSTOKU

Unia Europejska
Fundusz Spójności

