

MINISTERSTWO ROLNICTWA I ROZWOJU WSI

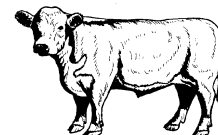
ZINTEGROWANY SYSTEM ROLNICZEJ INFORMACJI RYNKOWEJ - (ZSRIR)

(podstawa prawna: ustawa o rolniczych badaniach rynkowych z dnia 30 marca 2001 r.)

WYDZIAŁ INFORMACJI RYNKOWEJ I STATYSTYKI ROLNEJ

Rynek wołowiny i cielęciny

(informacja tygodniowa¹)



NR 07/2019

Czwartek, 21 lutego 2019 r.

Notowania² w okresie: 11.02 –17.02.2019r.

1. Ceny zakupu bydła rzeźnego w Polsce

Tablica 1. Zbiorcze zestawienie danych dotyczących zakupionego bydła rzeźnego w ubojniach w kraju

POLSKA										
Kategoria bydła	CENA ZAKUPU*					Średnia masa tuszy ciepłej		Liczba sztuk Zmiana tyg. [%]	Struktura skupu	
	wg w.ż.* [z/kg]	dla mpc** [z/tonę]	dla mps** [z/tonę]	Zmiana ceny [%]		[kg]	Zmiana tyg. [%]		[%]	Zmiana tyg. [w pkt.%]
	2019-02-17	2019-02-17	2019-02-17	tyg.	roczna	2019-02-17		2019-02-17		
Bydło ogółem	6,30	12 157	12 400	-0,1	-8,4	319,4	-0,8	-9,5	100,0	-
bydło 8-12 m-cy (Z)	6,38	11 834	12 071	-9,1	-5,0	229,0	-5,9	66,7	0,1	0,0
byki 12-24 m-ce (A)	6,87	12 881	13 139	0,8	-8,1	355,0	0,1	-12,5	36,0	-1,2
byki > 24 m-cy (B)	6,69	12 556	12 807	0,3	-10,0	384,6	-0,8	-23,2	8,0	-1,4
wolce > 12 m-cy (C)	--	--	--	--	--	--	--	--	--	--
krowy (D)	5,01	10 292	10 498	-0,9	-11,1	285,0	-0,4	-7,7	30,4	0,6
jałówki > 12 m-cy (E)	6,69	12 923	13 181	-0,8	-2,6	290,0	0,1	-1,9	25,6	2,0

* - jest to cena netto zapłacona dostawcom bydła za dostarczony do rzeźni pełnowartościowy żywiec wołowy na bazie franco zakład czyli wraz z kosztami transportu dostawcy jak i rzeźni jeśli poniosła ona koszty transportu związane z zakupem żywca. Cena ta zawiera również wszelkie dodatkowe płatności (premie, nagrody itp.) niezależnie od okresu w jakim zostały wypłacone.

** - w.ż. - waga żywa (cenę za wagę żywą wyliczono stosując średnie wskaźniki wydajności rzeźnej uzyskane w Polsce (średnia ważona) w latach 2011-2015: bydło ogółem - 0,518 (było 0,507); byki do 2 lat - 0,539 (było 0,550); byki > 2 lat - 0,535 (było 0,520); wolce - 0,54 (było 0,540); krowy - 0,465 (było 0,478) i jałówki – 0,516 (było 0,530),

mpc - masa poubojowa ciepła, mps - masa poubojowa schłodzona,

*** z uwagi na ustawy o obowiązek nieidentyfikowalności danych, ceny nie podano

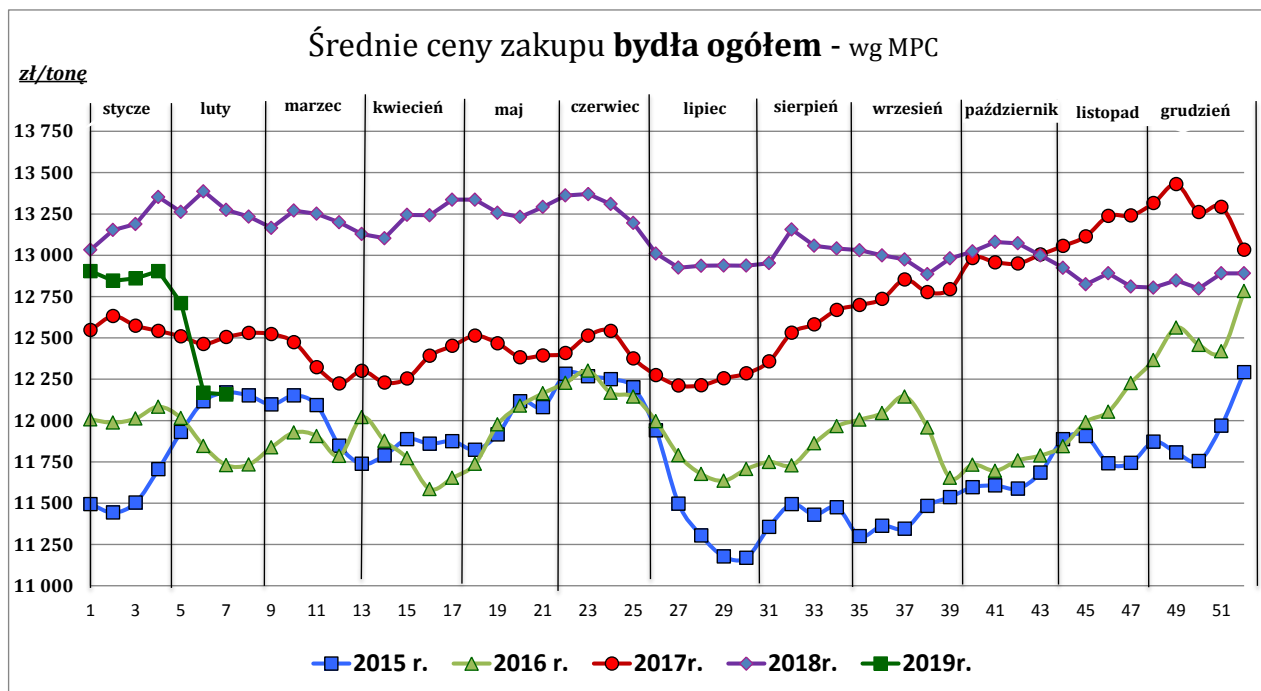
¹ Wersja biuletynu z prezentacją graficzną danych publikowana jest w ostatnim tygodniu każdego miesiąca.

² Badanie cen zakupu i cen sprzedaży w zakładach mięsnych prowadzone jest na reprezentatywnej próbie. Ceny zakupu rejestrowane są dla klas SEUROP wg rozporządzenia Rady (WE) Nr 1234/2007 z dnia 22 października 2007r. ustanawiającego wspólną organizację rynków rolnych oraz przepisy szczegółowe dotyczące niektórych produktów rolnych („rozporządzenie o jednolitej wspólnej organizacji rynku”) (Dz.U. L 299 z 16.11.2007, str. 1, z późn. zm.) i wg rozporządzenia Komisji (WE) nr 1249/2008 z dnia 10 grudnia 2008 r. r. ustanawiającego szczegółowe zasady wdrożenia wspólnotowych skal klasyfikacji tusz wołowych, wieprzowych i baranich oraz raportowania ich cen (Dz. U. Nr L 337 z 16.12.2008, str. 3 z późn. zm.) oraz rozporządzenia Ministra Rolnictwa i Rozwoju Wsi z dnia 4 lutego 2009 r. w sprawie szczegółowego sposobu oznaczania klasy jakości handlowej tusz wołowych (Dz.U. z dn. 19.02.2009r. Nr 28, poz. 180). Ceny zakupu rejestrowane są dla masy poubojowej schłodzonej.

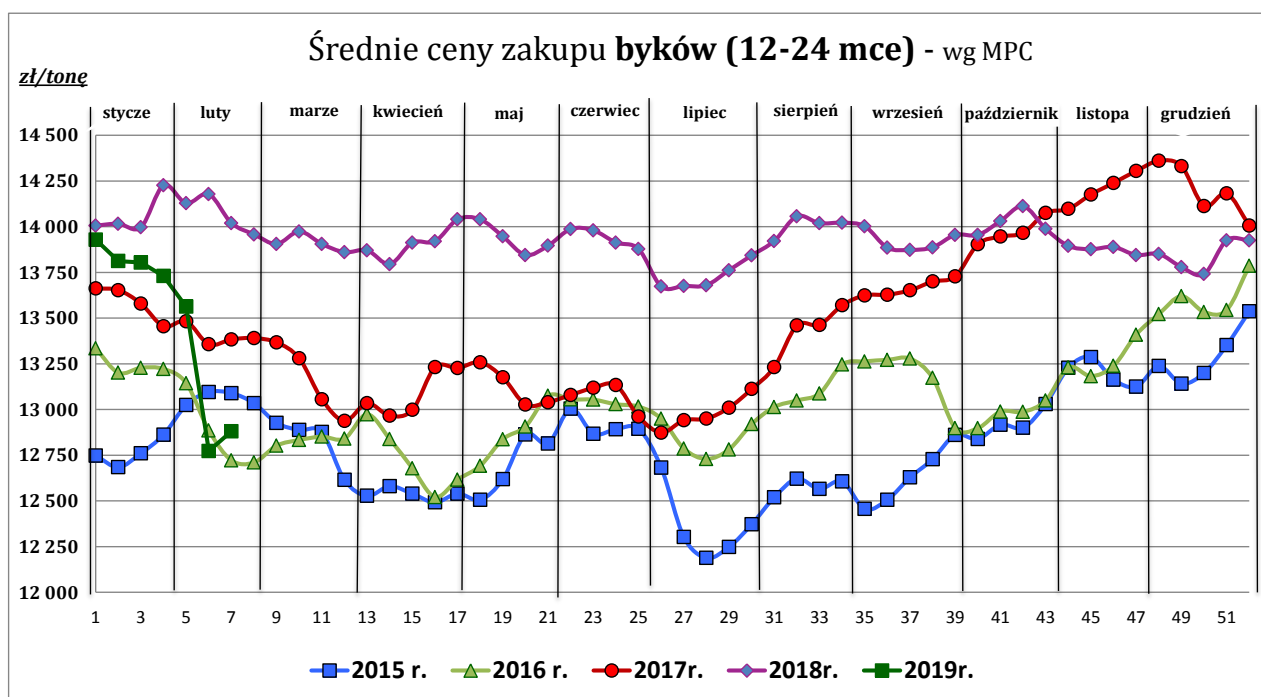
Badanie cen targowiskowych prowadzone jest na targowiskach na których dokonywany jest obrót bydłem a ceny rejestrowane są jako średnie arytmetyczne zrealizowanych transakcji

Wykorzystanie możliwe z dokładnym podaniem źródła

Z i n t e g r o w a n y S y s t e m
R o l n i c z e j I n f o r m a c j i R y n k o w e j



Źródło: Zintegrowany System Rolniczej Informacji Rolniczej (ZSRIR – MRiRW)



Źródło: Zintegrowany System Rolniczej Informacji Rolniczej (ZSRIR – MRiRW)

Wykorzystanie możliwe z dokładnym podaniem źródła

Z i n t e g r o w a n y S y s t e m
R o l n i c z e j I n f o r m a c j i R y n k o w e j

Tablica 2. Zbiorcze zestawienie danych dotyczących zakupu bydła rzeźnego wg makroregionów

MAKROREGION									
Kategoria bydła	Cena zakupu				Średnia tuszy [kg]	masa ciepłej Zmiana tyg. [%]	Zmiana tyg. poziomu uboju [%]	Struktura zakupu	
	wg w.ż. [zł/kg]	dla mpc [zł/tonę]	dla mps [zł/tonę]	Zmiana tyg. [%]				[%]	Zmiana tyg. [w pkt.%]
	2019-02-17	2019-02-17	2019-02-17		2019-02-17		2019-02-17		
Centralny									
Bydło ogółem	6,37	12 299	12 545	-0,2	315,2	-2,1	-5,6	100,0	-
bydło 8-12 m-cy (Z)	6,57	12 188	12 432	-2,8	232,8	10,9	133,3	0,1	0,1
byki 12-24 m-ce (A)	6,90	12 940	13 199	0,8	348,1	-1,6	-16,7	33,3	-4,5
byki > 24 m-cy (B)	6,67	12 517	12 767	-1,1	394,3	-1,3	-18,1	7,6	-1,2
wolce > 12 m-cy (C)	--	--	--	--	--	--	--	--	--
krowy (D)	5,11	10 488	10 698	0,5	281,7	0,0	0,8	29,3	1,9
jałówki > 12 m-cy (E)	6,78	13 091	13 353	-0,9	291,5	-0,5	7,9	29,7	3,7
Południowy									
Bydło ogółem	6,33	12 226	12 471	0,3	325,0	0,9	-11,4	100,0	-
bydło 8-12 m-cy (Z)	5,91	10 961	11 181	-18,1	220,0	-20,5	0,0	0,1	0,0
byki 12-24 m-ce (A)	6,88	12 906	13 164	1,0	360,8	1,4	-4,2	40,8	3,1
byki > 24 m-cy (B)	6,74	12 642	12 895	1,7	371,4	-1,3	-27,3	8,5	-1,9
wolce > 12 m-cy (C)	--	--	--	--	--	--	--	--	--
krowy (D)	5,05	10 371	10 579	-2,3	290,1	0,4	-16,1	28,5	-1,6
jałówki > 12 m-cy (E)	6,67	12 867	13 125	-1,0	286,7	0,7	-9,9	22,1	0,4
Północny									
Bydło ogółem	5,54	10 700	10 914	-3,5	313,4	-2,3	-22,0	100,0	-
bydło 8-12 m-cy (Z)	--	--	--	--	--	--	--	--	--
byki 12-24 m-ce (A)	6,43	12 067	12 308	-1,8	360,1	1,7	-39,1	24,2	-6,8
byki > 24 m-cy (B)	6,54	12 270	12 516	0,0	410,7	3,0	-25,0	8,1	-0,3
wolce > 12 m-cy (C)	--	--	--	--	--	--	--	--	--
krowy (D)	4,47	9 175	9 359	-1,0	280,5	-3,9	-6,0	49,5	8,4
jałówki > 12 m-cy (E)	5,93	11 450	11 679	-3,6	297,3	0,8	-27,3	18,2	-1,3

*- z uwagi na ustawowy obowiązek nieidentyfikowalności danych, ceny nie podano

** - z uwagi na brak porównywalności w obecnym tygodniu, danych nie podano

Makroregiony skupu bydła oraz sprzedaży wołowiny w cwieńtusach

Nazwa makroregionu	Województwa wchodzące w skład makroregionu
centralny	kujawsko-pomorskie, mazowieckie, łódzkie, wielkopolskie, lubuskie
południowy	lubelskie, małopolskie, podkarpackie, świętokrzyskie, dolnośląskie, opolskie, śląskie
północny	podlaskie, pomorskie, warmińsko-mazurskie, zachodnio-pomorskie

Wykorzystanie możliwe z dokładnym podaniem źródła

**Zintegrowany System
Rolniczej Informacji Rynkowej**

2. Ceny sprzedaży wołowiny w Polsce

Tablica 3. Średnie ceny netto i struktura sprzedaży ćwierci wołowych w ubojniach bydła z przeznaczeniem na rynek wewnętrzny dla Polski oraz makroregionów

TOWAR	CENA [zł/tona]		Zmiana tygodniowa ceny [%]	Struktura sprzedaży			Wielkość sprzedaży zmiana tyg. [%]
	2019-02-17	2019-02-10		2019-02-17	2019-02-10	Zmiana tygodniowa [%]	
POLSKA							
Ćwierci z buhajków do 2 lat - OGÓŁEM	12 892	13 404	-3,8	100,00	100,00	--	-3,7
ćwierci przednie	10 479	10 952	-4,3	17,32	5,53	213,4	201,7
ćwierci tylne	15 568	15 600	-0,2	8,77	10,41	-15,8	-18,9
ćwierci kompensowane	13 140	13 293	-1,2	73,92	84,06	-12,1	-15,3
Ćwierci z krów rzeźnych - OGÓŁEM	10 429	10 685	-2,4	100,00	100,00	--	-17,2
ćwierci przednie	9 356	8 899	5,1	1,32	2,38	-44,6	-54,1
ćwierci tylne	12 774	13 859	-7,8	1,49	5,71	-73,8	-78,3
ćwierci kompensowane	10 407	10 534	-1,2	97,19	91,91	5,7	-12,5
CENTRALNY							
Ćwierci z buhajków do 2 lat - OGÓŁEM	13 025	13 155	-1,0	100,00	100,00	--	-17,9
ćwierci przednie	11 385	11 299	0,8	3,83	1,76	117,3	78,5
ćwierci tylne	*	*	5,4	--	--	--	--
ćwierci kompensowane	13 013	13 188	-1,3	92,42	98,19	-5,9	-22,7
Ćwierci z krów rzeźnych - OGÓŁEM	10 354	10 425	-0,7	100,00	100,00	--	-2,9
ćwierci przednie	--	--	--	--	--	--	--
ćwierci tylne	--	--	--	--	--	--	--
ćwierci kompensowane	10 354	10 425	-0,7	100,00	100,00	0,0	-2,9
PÓLUDNIOWY							
Ćwierci z buhajków do 2 lat - OGÓŁEM	12 743	13 726	-7,2	100,00	100,00	--	11,3
ćwierci przednie	10 331	10 787	-4,2	30,77	10,13	203,7	238,0
ćwierci tylne	15 633	15 638	0,0	13,29	23,37	-43,1	-36,7
ćwierci kompensowane	13 383	13 502	-0,9	55,95	66,50	-15,9	-6,4
Ćwierci z krów rzeźnych - OGÓŁEM	10 750	10 961	-1,9	100,00	100,00	--	-24,1
ćwierci przednie	*	7 427	--	--	0,26	--	--
ćwierci tylne	*	14 407	--	--	3,01	--	--
ćwierci kompensowane	10 755	10 864	-1,0	99,69	96,73	3,1	-21,7
PÓLNOCNY							
Ćwierci z buhajków do 2 lat - OGÓŁEM	13 067	13 185	-0,9	100,00	100,00	--	-7,2
ćwierci przednie	*	*	--	--	--	--	--
ćwierci tylne	*	*	--	--	--	--	--
ćwierci kompensowane	12 950	13 182	-1,8	89,23	94,51	-5,6	-12,4
Ćwierci z krów rzeźnych - OGÓŁEM	9 971	10 701	-6,8	100,00	100,00	--	-33,7
ćwierci przednie	*	*	6,4	--	--	--	--
ćwierci tylne	*	*	-7,5	--	--	--	--
ćwierci kompensowane	9 718	9 979	-2,6	83,55	66,58	25,5	-16,8

* - z uwagi na ustawowy obowiązek nieidentyfikowalności danych, ceny nie podano.

Makroregiony skupu bydła oraz sprzedaży wołowiny w cwiertuszach

Nazwa makroregionu	Województwa wchodzące w skład makroregionu
centralny	kujawsko-pomorskie, mazowieckie, łódzkie, wielkopolskie, lubuskie
południowy	lubelskie, małopolskie, podkarpackie, świętokrzyskie, dolnośląskie, opolskie, śląskie
północny	podlaskie, pomorskie, warmińsko-mazurskie, zachodnio-pomorskie

Wykorzystanie możliwe z dokładnym podaniem źródła

**Z i n t e g r o w a n y S y s t e m
R o l n i c z e j I n f o r m a c j i R y n k o w e j**

Tablica 4. Średnie ceny netto sprzedaży elementów mięsa wołowego z przeznaczeniem na rynek wewnętrzny dla Polski oraz makroregionów w okresie: 11.02–17.02.2019 r.

Makroregion	Cena sprzedaży [zł/tonę]		Tygodniowa zmiana ceny [%]	
	rostbef z/k	udziec b/k	rostbef z/k	udziec b/k
Ogółem kraj	24 313	21 496	5,9	0,8
Południowo-zachodni	--	*	--	--
Wielkopolski	24 400	21 649	--	--
Północno-zachodni	*	*	--	--
Północno-wschodni	--	*	--	--
Mazowiecko-łódzki	21 636	20 039	-1,2	-6,4
Kujawski	--	*	--	--
Wschodni-dolny	*	22 469	--	0,6
Południowo-środkowy	*	20 949	--	--

* - z uwagi na ustawowy wymóg nieidentyfikowalności danych, ceny nie podano

3. Ceny bydła żywego³ w Polsce

3.1 Ceny cieląt i młodego bydła opasowego w handlu hurtowym

Tablica 5. Średnie ceny zakupu cieląt płci męskiej oraz młodego bydła opasowego

Kategoria bydła	Jednostka	Cena zakupu			Zmiana ceny	
		2019-02-17	2019-02-10	2018-02-18	tyg. [%]	roczna [%]
Byczki od 8 dni do 4 tygodni - typ mleczny	zł/szt	646,47	676,08	636,50	-4,4	1,6
Byczki od 8 dni do 4 tygodni - typ mięsny	zł/szt	911,63	911,52	913,70	0,0	-0,2
Młode bydło opasowe 6-12 m-cy	zł/kg w.ż.	--	--	--	--	--

* - z uwagi na ustawowy wymóg nieidentyfikowalności danych, ceny nie podano;

³ - W handlu hurtowym bydlęciem żywym badane ceny byczków od 8 dni do 4 tygodni dotyczą cieląt przeznaczonych do dalszego chowu pochodzących od bydła ras mlecznych w przypadku typu mlecznego oraz od bydła ras mięsnych, ogólnoużytkowych i krzyżówek z rasami mięsnymi w przypadku typu mięsnego

- W handlu targowiskowym monitorowane są występujące na tym rynku kategorie bydła

Wykorzystanie możliwe z dokładnym podaniem źródła

**Z i n t e g r o w a n y S y s t e m
R o l n i c z e j I n f o r m a c j i R y n k o w e j**

3.2 Ceny bydła na targowiskach

Tablica 6. Średnie krajowe ceny bydła uzyskane w transakcjach targowiskowych

Kategoria informacji	Tydzień		Zmiana
	2019-02-15	2019-02-08	tygodniowa [%]
<u>cielęta 60-100 kg</u>			
cena min. w zł/kg	12,00		0,0
cena max. w zł/kg	15,00		0,0
<i>cena średnia w zł/kg</i>	13,15	*	0,0
szacunkowa podaż w szt	120		0,0
szacunkowa sprzedaż w szt	95		0,0
wsk. warunków atmosferycznych **	2,3		0,0
<u>młode bydło opasowe</u>			
cena min. w zł/kg	7,15		0,0
cena max. w zł/kg	7,15		0,0
<i>cena średnia w zł/kg</i>	7,15	*	0,0
szacunkowa podaż w szt	160		0,0
szacunkowa sprzedaż w szt	132		0,0
wsk. warunków atmosferycznych **	2,0		0,0
<u>krowy wybrakowane</u>			
cena min. w zł/kg	5,00		0,0
cena max. w zł/kg	5,00		0,0
<i>cena średnia w zł/kg</i>	5,00	*	0,0
szacunkowa podaż w szt	90		0,0
szacunkowa sprzedaż w szt	77		0,0
wsk. warunków atmosferycznych **	2,0		0,0

** - wsk. war. atmosferycznych zawiera się między liczbą 1 a 3 i jest średnią arytmetyczną z zanotowanych na targowiskach w dniu badań, jednego z trzech stopni pogody: 1-zła, 2-przeciętna i 3-dobra.

* - z uwagi na ustawowy wymóg nieidentyfikowalności danych, ceny nie podano

Metodyka badań targowiskowych

Notowania cen bydła na targowiskach realizowane są w 13 województwach w kraju (oprócz⁴: lubuskiego, opolskiego i zachodnio-pomorskiego) na maksymalnie 90 reprezentatywnych targowiskach.

Pod pojęciem targowisko rozumiany jest zorganizowany rynek lokalny, którego dominującymi uczestnikami są okoliczni producenci rolni.

Prezentowane ceny są cenami średnimi arytmetycznymi obliczonymi z odnotowanej liczby zawartych transakcji, tylko dla bydła w określonym wieku i przedziale wagowym:

1. cielęta do chowu lub na rzeź o wadze 60 – 100 kg, zarówno buhajki jak i jałówki,
2. młode bydło opasowe od 6 do 12 miesięcy,
3. krowy wybrakowane po selekcji i starsze powyżej 6 lat

Zestawienie cen dotyczy ostatniego tygodnia, natomiast na poszczególnych targowiskach badania cen dokonywane są raz w tygodniu, raz na dwa tygodnie lub raz w miesiącu (w zwyczajowo przyjęty dzień targowy lub w jeden z kilku dni targowych).

Obroty na tych rynkach mają charakter lokalny.

Notowań cen dokonują pracownicy Ośrodków Doradztwa Rolniczego

Uwaga:

Analiza handlu zagranicznego za okres styczeń – grudzień 2018r. (dane wstępne) oraz uboja bydła w okresie I-XII 2018 r., są zawarte w wersji EXCEL biuletynu.

Biuletyn „*Rynek wołowiny i cielęciny*” ukazuje się w każdy czwartek.

Informacje zamieszczane w tym biuletynie przekazywane są przez współpracujące z nami podmioty na podstawie Ustawy o badaniach rynkowych z dn. 30 marca 2001r.

Wydawca:

Ministerstwo Rolnictwa i Rozwoju Wsi,
Departament Promocji i Jakości Żywności
ul. Wspólna 30, 00-930 Warszawa,
tel. (022) 623-16-33, fax (022) 623-27-06

Internet: <http://www.minrol.gov.pl>, E-mail: biuletyn@minrol.gov.pl

Autor: Anna Pankiewicz tel. (022) 623-16-33 E-mail: Anna.Pankiewicz@minrol.gov.pl

⁴ w w/w województwach bydło w handlu targowiskowym nie występuje bądź ma charakter incydentalny