



PORT SZCZECIN-ŚWINOUJŚCIE

# Uwarunkowania rozwoju portów rzecznych wzdłuż Kanału Śląskiego

**dr inż. Bogusz Wiśnicki**

*Biuro ds. Odrzańskiej Drogi Wodnej*



III Samorządowe Konsultacje, Katowice, 28 sierpnia 2019



## Plan prezentacji

1. Europejskie korytarze transportowe
2. Współczesne porty rzeczne
3. Metodyka wyboru lokalizacji portów rzecznych
4. Studium przypadku Opole-Metalchem
5. Wnioski



PORT SZCZECIN-SWINOUJŚCIE

## Europejskie korytarze transportowe

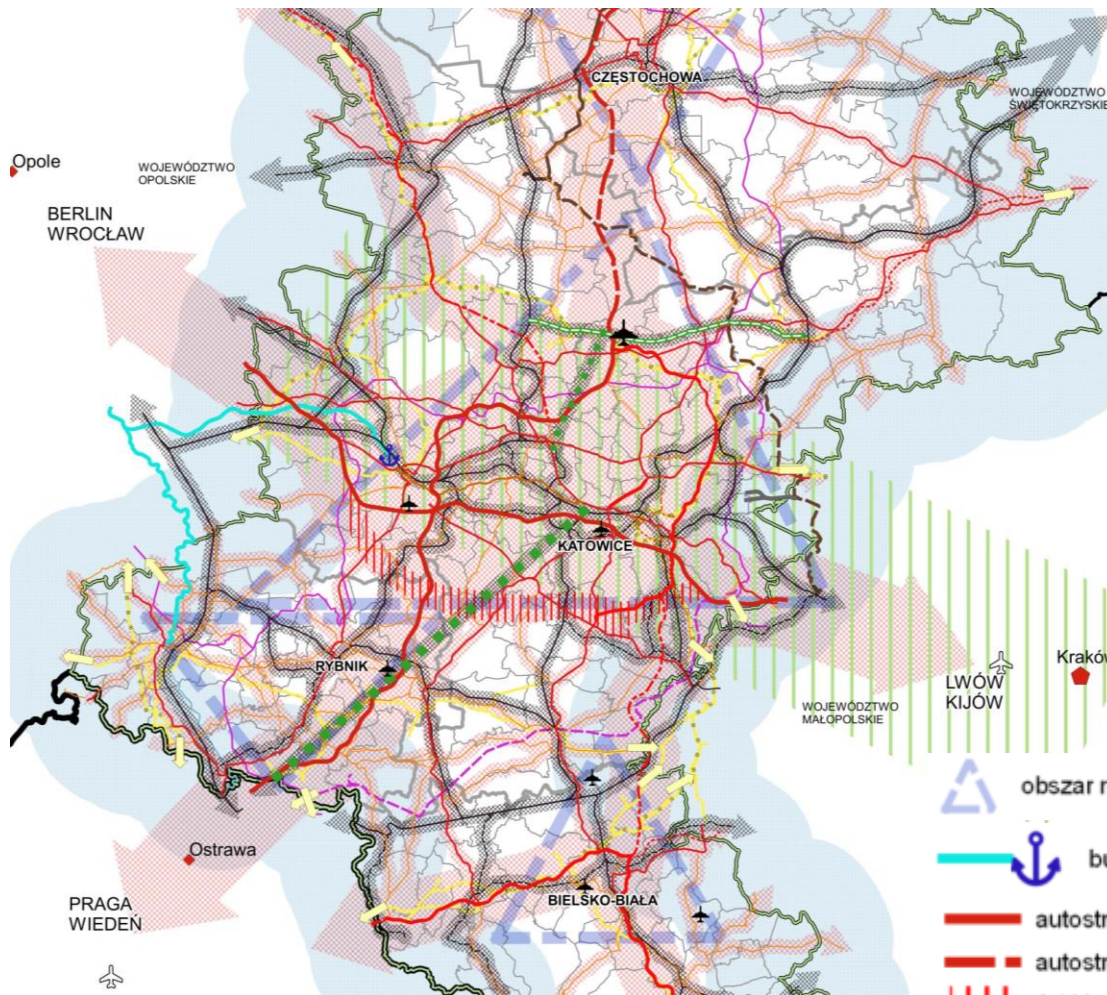


Sieć bazowa TEN-T w Polsce obejmuje:






- Korytarz Bałtyk-Adriatyk
- Korytarz Morze Północne-Bałtyk



## Europejskie korytarze transportowe



Plan Zagospodarowania  
Przestrzennego  
Województwa Śląskiego  
2020+ (2016 r.)

-  obszar rozwijania sieci multimodalnych centrów logistycznych;
-  budowanie i rozwijanie infrastruktury transportu wodnego
-  autostrada
-  autostrada (proj.)
-  A4 bis (proj.)



## Współczesne porty rzeczne

**Dotąd** wyróżniano następujący podział portów rzecznych:

- 1) porty handlowe (uniwersalne i specjalistyczne)
- 2) porty przemysłowe
- 3) pasażerskie
- 4) rybackie
- 5) zimowe
- 6) stoczniowe

**Dziś** bardziej istotna jest rola portu w sieci transportowej i zakres oferowanych usług logistycznych. Stąd:

- 1) porty węzłowe w korytarzach transportowych
- 2) porty dwumodalne, trójmodalne, ...
- 3) rzeczne centra dystrybucyjne lub centra logistyczne
- 4) portowe terminale pasażerskie



## Współczesne porty rzeczne

**Budowa** współczesnych portów może być bardzo zróżnicowana. Dla uproszczenia można wyróżnić 2 typy portów:



**otwarte** - gdy brzegi drogi wodnej wykorzystywane są jako nabrzeża



**zamknięte** - posiadające wydzielony basen (baseny) połączony z drogą wodną kanałem wjazdowym



PORT SZCZECIN-ŚWINOUJŚCIE

## Współczesne porty rzeczne

Bez względu na budowę i wyposażenie portu jego istotną rolą oprócz funkcji transportowej jest rozwój szeroko pojętych **usług logistycznych**. W odniesieniu do intermodalnych łańcuchów ładunki masowe luzem są wypierane przez **kontenery**.





## Współczesne porty rzeczne

Fakty dotyczące portów rzecznych (na podst. 32 portów europejskich, PORTOPIA 2013-2017)

- Fakt 1.** 87% portów ma **własność publiczną**, a 12% publiczno-prywatną. Brak jest portów 100% prywatnych
- Fakt 2.** 53% portów są **własnością miast**, a 37% skarbu państwa
- Fakt 3.** Porty mają swoje **zarządy** i 48% podmiotów zarządzających jest odpowiedzialnych za więcej niż 1 port
- Fakt 4.** Stabilność przeładunków zapewnia przemysł **stalowy, paliwowy i chemiczny**. Trend wzrostowy jest **materiałach budowlanych i kontenerach**
- Fakt 6.** 93% portów oferuje **usługi logistyczne i magazynowanie**, 40% oferuje usługi turystyczne i produkcję energii odnawialnej.





## Metodyka wyboru lokalizacji portów rzecznych

Przewiduje się powstanie następujących kategorii portów:

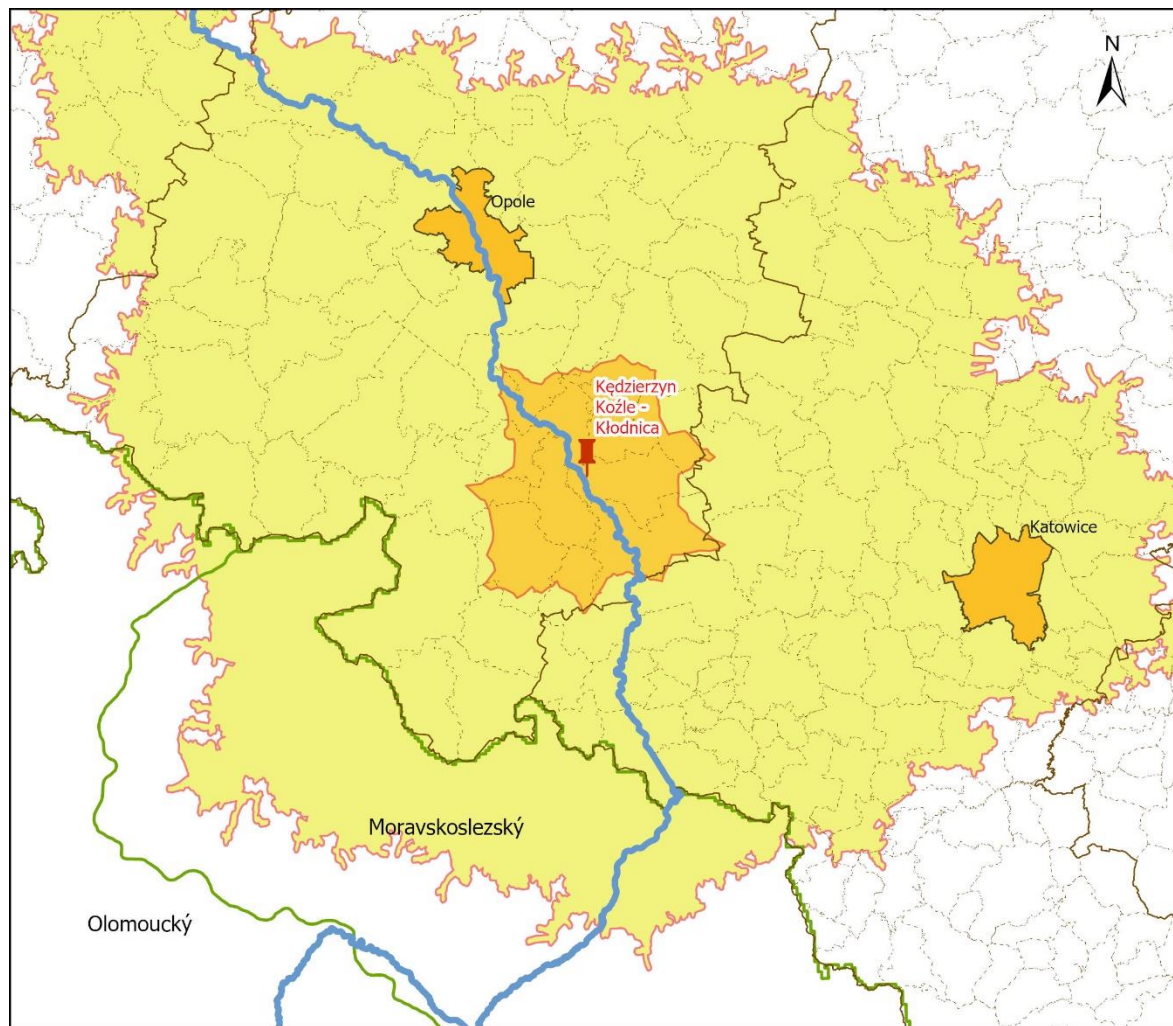
1. **porty rzeczne trójmodalne** zlokalizowane w międzynarodowych węzłach transportowych
2. **porty rzeczne dwumodalne** zlokalizowane w krajowych węzłach transportowych
3. **punkty przeładunkowe** w lokalnych węzłach transportowych
4. przystanie pasażerskie
5. mariny rzeczne





PORT SZCZECIN-ŚWINOUJŚCIE

## Metodyka wyboru lokalizacji portów na ODW



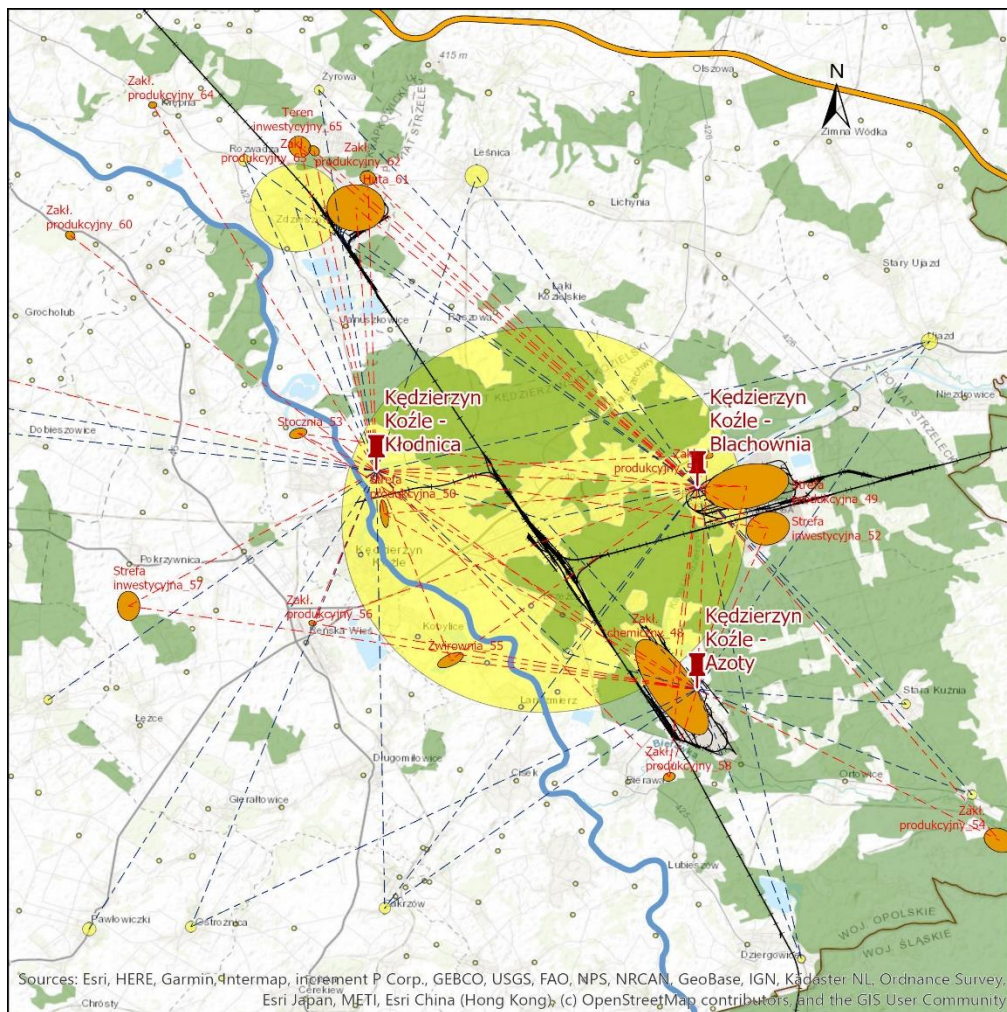
### Legenda

- granie województw
- gminy\_Polska
- kraje\_Czechy
- rzeka Odra
- Port rzeczny
- Obszar ciążenia 30 min
- Obszar ciążenia 90 min

Analiza obszarów ciążenia (izochrona 90 min i 30 min)

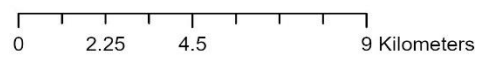


# Metodyka wyboru lokalizacji portów na ODW



- granicze województw
- port rzeczny
- obszary i obiekty produkcyjne
- rzeka Odra
- autostrada
- linie AGC i AGTC
- Lasy
- odległość port-miasto
- odległość port-przemysł

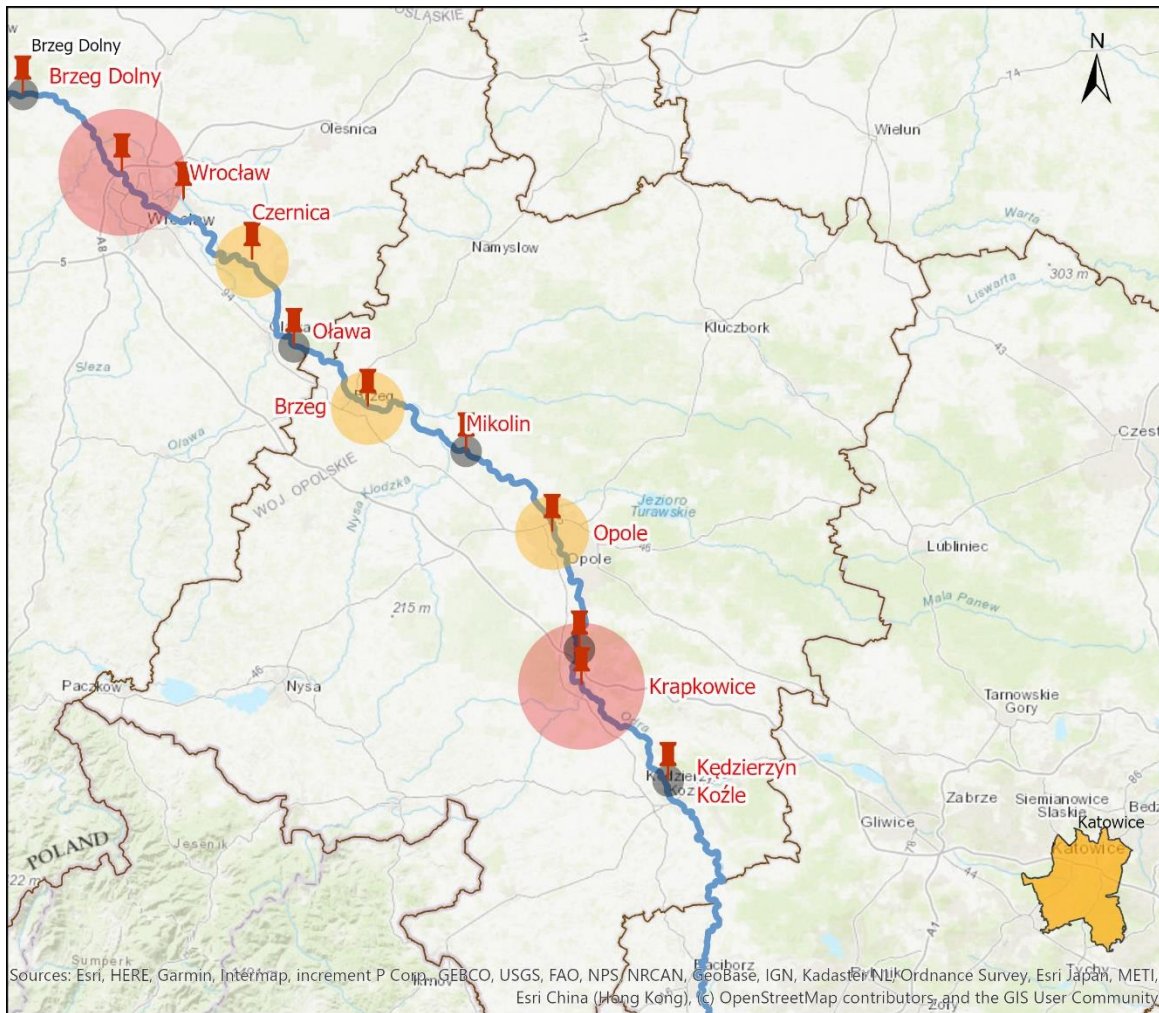
Sources: Esri, HERE, Garmin, Intermap, increment P Corp., GEBCO, USGS, FAO, NPS, NRCAN, GeoBase, IGN, Kadaster NL, Ordnance Survey, Esri Japan, METI, Esri China (Hong Kong), (c) OpenStreetMap contributors, and the GIS User Community



Analiza bezpośredniego zaplecza portów (do 15 km)



# Metodyka wyboru lokalizacji portów na ODW



## Legenda

- granicze województw
- port rzeczny ładunkowy
- rzeka Odra
- Port rzeczny
- węzeł międzynarodowy
- węzeł krajowy
- węzeł lokalny

Rekomendowane lokalizacje portów w węzłach transportowych



PORT SZCZECIN-SWINOUJŚCIE

## Studium przypadku Opole - Metalchem



Park Przemysłowy  
Metalchem



PORT SZCZECIN-ŚWINOUJŚCIE

## Studium przypadku Opole - Metalchem



- basen portowy  
97m x 14,2m
- bocznicą  
kolejową
- plac 2 ha
- suwnica 500 t



## Wnioski

1. Czynniki sukcesu dla lokalizacji portu:  
potencjał rynkowy rejonu ciężenia + infrastruktura dostępu
2. Porty rzeczne powinny być ujęte w planach zagospodarowania przestrzennego
3. Słowa klucze: trójmodalność, logistyka, turystyka
4. Wiodąca rola władz i środowisk lokalnych
5. Duży potencjał wzrostowy gmin wzdłuż Kanału Śląskiego



PORT SZCZECIN-ŚWINOUJŚCIE



dr inż. **Bogusz Wiśnicki**

Biuro ds. Odrzańskiej Drogi Wodnej  
Zarząd Morskich Portów Szczecin i Świnoujście S.A.  
[b.wisnicki@port.szczecin.pl](mailto:b.wisnicki@port.szczecin.pl)