



DZIENNIK URZĘDOWY

WOJEWÓDZTWA ŚWIĘTOKRZYSKIEGO

Kielce, dnia 26 września 2017 r.

Poz. 2908

ZARZĄDZENIE REGIONALNEGO DYREKTORA OCHRONY ŚRODOWISKA W KIELCACH

z dnia 20 września 2017 r.

w sprawie rezerwatu przyrody Wąwóz w Skałach

Na podstawie art. 13 ust. 3 ustawy z dnia 16 kwietnia 2004 roku o ochronie przyrody (tekst jednolity Dz. U. z 2016 r. poz. 2134, z późn. zm.¹⁾) zarządza się, co następuje:

§ 1.1. Rezerwat przyrody pod nazwą Wąwóz w Skałkach otrzymuje nazwę „Wąwóz w Skałach”.

2. Rezerwat przyrody pod nazwą Wąwóz w Skałach, zwany dalej „rezerwatem”, obejmuje obszar o powierzchni 3,01 ha położony w obrębie ewidencyjnym Czajęcice, gminie Waśniów, powiecie ostrowieckim oraz, obrębie ewidencyjnym Skały, gminie Nowa Słupia, powiecie kieleckim w województwie świętokrzyskim.

3. Położenie i przebieg granicy rezerwatu w postaci mapy przedstawia załącznik nr 1 do zarządzenia.

4. Położenie i przebieg granicy rezerwatu w postaci współrzędnych punktów jej załamania przedstawia załącznik nr 2 do zarządzenia.

§ 2. Celem ochrony rezerwatu jest zachowanie odsłoneń dolomitów środkowodewońskich oraz roślinności porastającej wąwóz.

§ 3.1. Dla rezerwatu określa się rodzaj: Przyrody nieożywionej (N).

2. Dla rezerwatu określa się typ i podtyp:

1) ze względu na dominujący przedmiot ochrony: typ – Geologiczny i glebowy (PGg), podtyp – skała, minerałów, osadów, gleb i wydm (smg);

2) ze względu na główny typ ekosystemu: typ – Różnych ekosystemów (EE), podtyp – mozaiki różnych ekosystemów (me).

§ 4. Sprawowanie nadzoru nad rezerwatem powierza się Regionalnemu Konserwatorowi Przyrody w Kielcach.

¹⁾ Zmiany tekstu jednolitego wymienionej ustawy zostały ogłoszone w Dz. U. z 2015 r. poz. 1936; z 2016 r. poz. 2249 i 2260 oraz z 2017 r. poz. 60, 132, 1074 i 1595.

§ 5. Zarządzenie wchodzi w życie po upływie 14 dni od dnia ogłoszenia²⁾.

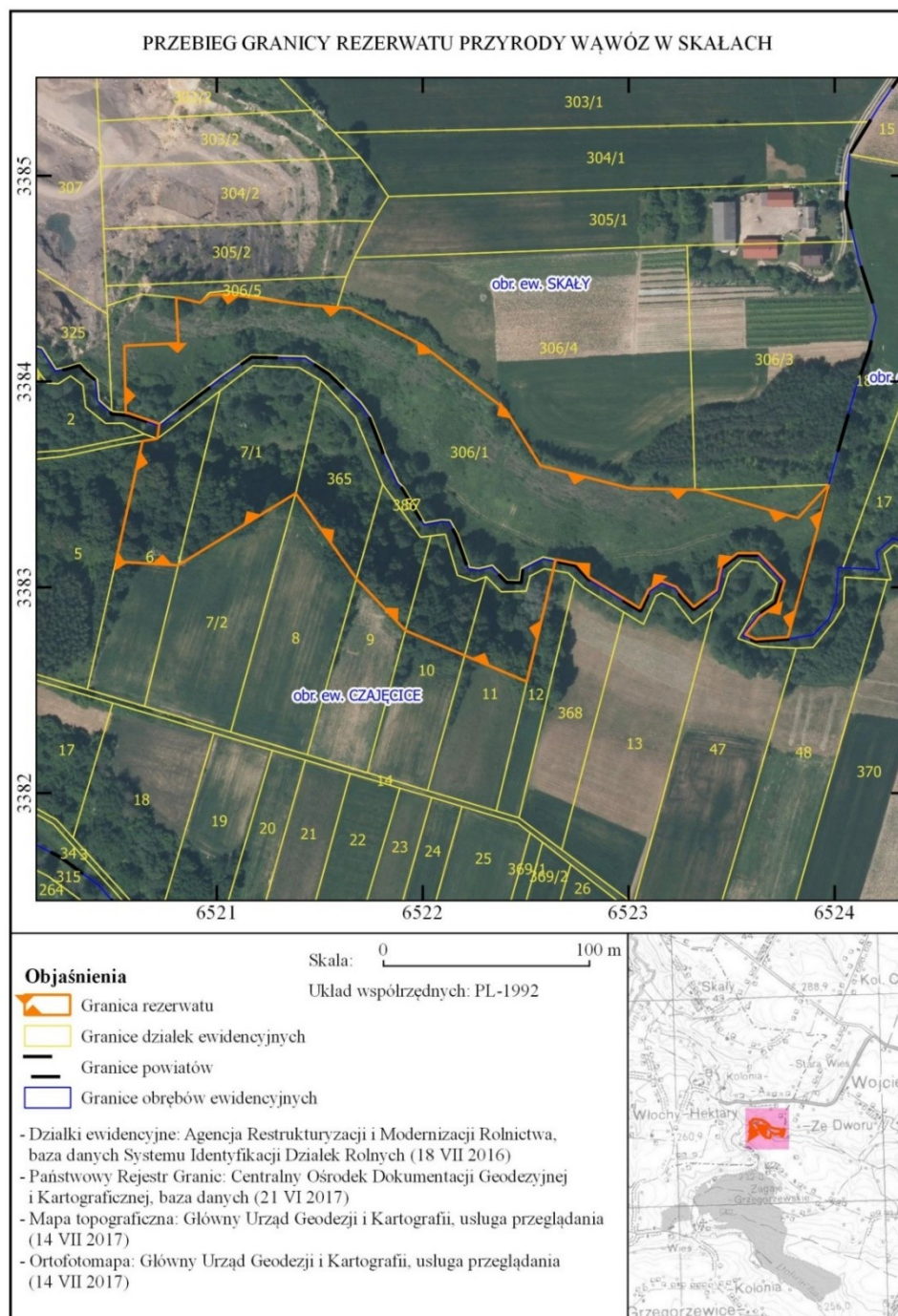
Regionalny Dyrektor Ochrony
Środowiska w Kielcach

Waldemar Pietrasik

²⁾ Niniejsze zarządzenie było poprzedzone Zarządzeniem Ministra Ochrony Środowiska, Zasobów Naturalnych i Leśnictwa z dnia 19 października 1994 r. w sprawie uznania za rezerwat przyrody (M. P. Nr 56, poz. 484), które zostało zamieszczone w obwieszczeniu Wojewody Świętokrzyskiego z dnia 15 października 2001 r. w sprawie ogłoszenia wykazu rezerwatów (Dz. Urz. Woj. Święt. Nr 107, poz. 1270), zarządzenie to na podstawie art. 157 ustawy z dnia 16 kwietnia 2004 r. o ochronie przyrody (Dz. U. z 2016 r. poz. 2134, z późn. zm.), traci moc z dniem wejścia w życie niniejszego zarządzenia z tym, że na podstawie art. 153 tej ustawy rezerwat przyrody utworzony przed dniem wejścia w życie ustawy stał się rezerwatem przyrody w rozumieniu niniejszej ustawy.

Załącznik nr 1 do Zarządzenia Regionalnego Dyrektora Ochrony Środowiska w Kielcach z dnia 20 września 2017 r. w sprawie rezerwatu przyrody Wąwóz w Skalach

POŁOŻENIE I PRZEBIEG GRANICY REZERWATU W POSTACI MAPY



Załącznik nr 2 do Zarządzenia Regionalnego Dyrektora Ochrony Środowiska w Kielcach z dnia 20 września 2017 r. w sprawie rezerwatu przyrody Wąwóz w Skałach

POŁOŻENIE I PRZEBIEG GRANICY REZERWATU W POSTACI WSPÓLRZĘDNYCH PUNKTÓW ZAŁAMANIA GRANICY, W UKŁADZIE WSPÓLRZĘDNYCH PŁASKICH PROSTOKĄTNYCH PL-1992

Nr	X	Y
1	338312,46	652050,98
2	338371,08	652064,00
3	338372,17	652071,14
4	338379,42	652072,14
5	338384,60	652057,23
6	338384,77	652055,79
7	338417,32	652055,15
8	338418,59	652081,36
9	338440,75	652080,30
10	338440,59	652081,93
11	338438,28	652091,92
12	338441,90	652096,54
13	338442,43	652105,09
14	338437,77	652138,67
15	338437,18	652143,89
16	338436,03	652159,49
17	338435,62	652165,11
18	338417,46	652200,17
19	338386,28	652240,26
20	338372,18	652249,04
21	338359,13	652257,17
22	338348,00	652301,01
23	338347,42	652332,26
24	338347,40	652333,79
25	338333,61	652382,25
26	338349,83	652397,27
27	338326,33	652391,21
28	338293,13	652382,10
29	338275,80	652377,44
30	338275,80	652377,44
31	338274,71	652361,92
32	338277,06	652356,72
33	338285,71	652363,58
34	338291,68	652372,37
35	338303,12	652375,83
36	338316,55	652363,26
37	338316,59	652352,94
38	338310,66	652345,25
39	338298,62	652342,73
40	338290,40	652331,72

41	338296,06	652326,42
42	338300,10	652323,29
43	338303,09	652315,94
44	338298,68	652309,63
45	338289,78	652305,42
46	338294,40	652297,85
47	338304,76	652280,90
48	338311,40	652274,98
49	338313,50	652264,55
50	338308,21	652263,43
51	338254,09	652250,63
52	338278,96	652191,64
53	338304,11	652167,82
54	338345,60	652138,36
55	338310,65	652081,29
56	338312,46	652050,98