

Wykonanie i montaż 11 kompletów zapór przeciwpowodziowych w pomieszczeniach / w ciągach komunikacyjnych piwnicznych w budynku Ministerstwa Rozwoju i Technologii przy pl. Trzech Krzyży 3/5 w Warszawie – dokumentacja fotograficzna

**Drzwi nr 1: 1400 x 2050 mm**



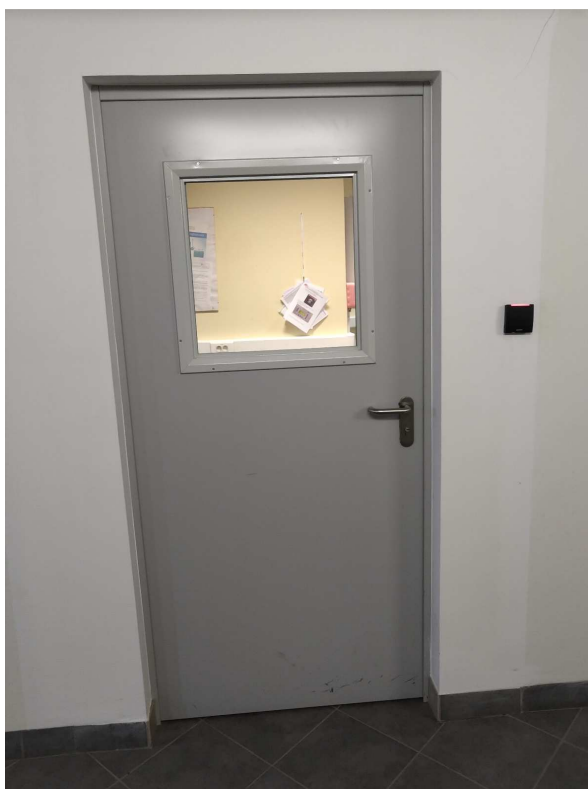
**Drzwi nr 2: 1150 x 2050 mm**



**Drzwi nr 3: 1400 x 2050 mm**



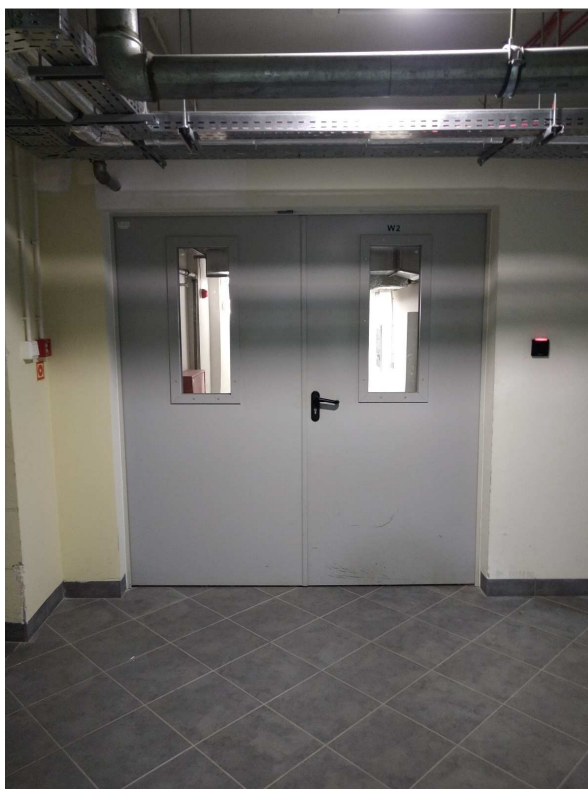
**Drzwi nr 4: 1000 x 2050 mm**



**Drzwi nr 5: 1000 x 2050 mm**



**Drzwi nr 6: 1950 x 2050 mm**



**Drzwi nr 7: 1400 x 2050 mm**



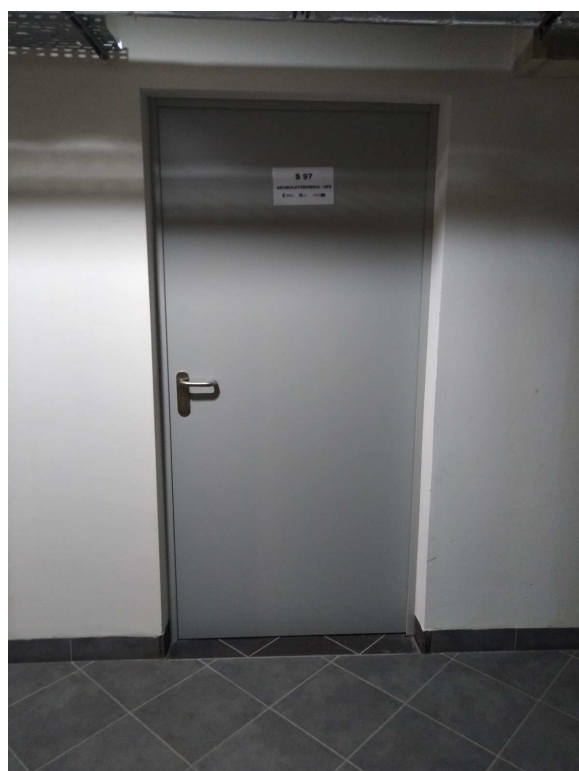
**Drzwi nr 8: 1400 x 2050 mm**



**Drzwi nr 9: 1100 x 2050 mm**



**Drzwi nr 10: 1000 x 2050 mm**



Drzwi nr 11: 1400 x 2050 mm

