



Zespół Rzeczoznawców
SAMOCHODOWYCH, MASZYN I URZĄDZEŃ
EKSPERTYZA S.C.

61-622 Poznań, ul. Naramowicka 68B ☎ 61 826 57 69, 604 915 476 ✉ poznan@dekra.pl, poczta@rzeczoznawcyap.pl

Stowarzyszenie Rzeczoznawców Techniki Samochodowej i Ruchu Drogowego Automobilklub

OPINIA Nr: E- 793/ 24

z dnia: 2024/06/24

Rzeczoznawca : mgr in . Tomasz Królak

Zlecniodawca: GDDKiK Oddział w Szczecinie

Adres: Al. Bohaterów Warszawy 33, 70-340 Szczecin

Zadanie: Określenie wartości rynkowej maszyny

PODSTAWA OPINII

Wycena wartości sporządzona na podstawie:

- oglądzin maszyny,
- danych identyfikacyjnych maszyny,
- informacji uzyskanych podczas oglądzin.

DANE IDENTYFIKACYJNE POJAZDU (*)

Dane: [R] VI-2024

Marka: URSUS

Rok produkcji: 1983

Model: C

Wersja: 360

Rodzaj pojazdu: Koparko ładowarka *

VIN: 497012

Data oglądzin	2024/06/12
Wskazanie licznika	1583 mtg
Okres eksploatacji pojazdu (83/05/15-24/06/24)	493 mies.
Kolor powłoki lakierowej, (rodzaj lakieru)	pomarańczowy
Rodzaj kabiny	krótka
Rozstaw osi	2172 mm
Oznaczenie silnika	S-4003
Jednostka napędowa	z zapłonem samoczynnym
Pojemność / Moc silnika	3120 ccm / 38kW (52KM)
Liczba cylindrów / Układ cylindrów	4 / rzędowy
Rodzaj skrzyni biegów	manualna

STAN TECHNICZNY POJAZDU

Stan techniczny maszyny wskazuje na jej długotrwały przestój.

Wg uzyskanych podczas oglądzin informacji przedmiotowa maszyna nie była eksploatowana przez 14 lat.

Brak możliwości pełnej oceny stanu technicznego w warunkach oglądzin - brak możliwości uruchomienia silnika.

Wartość maszyny w stanie ustalono w oparciu o szacunkowe koszty naprawy widocznych uszkodzeń z uwzględnieniem koniecznych do przeprowadzenia napraw wynikających z długotrwałego przestoju pojazdu.

ZASTRZEŻENIA I OGRANICZENIA :

1. Wartość maszyny określono w oparciu o informacje uzyskane w trakcie oglądzin z natury. Zakłada się, że nie ukryto żadnych faktów, które mogłyby mieć istotny wpływ na wartość wycenianego przedmiotu.
2. Wycena nie obejmuje analizy stanu prawnego i księgowego. Nie badano tytułu użytkowania ani tytułu własności wycenianej maszyny w tym ewentualnego ograniczenia praw rzeczowych.

3. Rzeczoznawca nie bierze na siebie adnej odpowiedzialno ci prawnej, a wszczególno ci odpowiedzialno ci za wady ukryte i wady nie daj ce si wykry bez u ycia specjalistycznych metod badawczych (np. mechanoskopia) oraz ewentualnie skutki wynikaj ce z dalszego u ytkowania przedmiotu wyceny a tak e braki i stan techniczny powstały po przeprowadzeniu ogl dzin.

4. Wykonawca wyceny nie ponosi tak e odpowiedzialno ci za ewentualne wady opracowania, powstałe z oparcia si na stanie przedmiotu wyceny, wynikajacym z przedstawionych mu przez u ytkownika informacji, je li brak było podstaw do kwestionowania ich zgodnie ci ze stanem rzeczywistym lub te ustalenie stanu rzeczywistego przez wykonawc było niemo liwe lub znacznie utrudnione.

KOREKTY			
WARTO	BAZOWA BRUTTO (493 mies.) *		18 700 PLN
KOREKTY RÓ NE			- 187 PLN
W tym:		[%] Wart. [PLN]	
Aktualno bada technicznych		-1,0	- 187
Blisko terminu okresowych bada technicznych dopuszczenia pojazdu do ruchu mo e wi za si z konieczno ci przeprowadzenia napraw i wymiany cz ci, zapewniaj cych uzyskanie wymaganej sprawno ci. Stan taki mo e mie miejsce szczególnie w odniesieniu do pojazdów wieloletnich. Uzasadnia to stosowanie ujemnej korekty warto ci pojazdu.			

Warto rynkowa brutto wy ej zidentyfikowanego pojazdu, w stanie jak przed szkod , okre lona na dzie wykonania opinii wynosi:

18500 PLN

(słownie: osiemna cie tysi cy pi set złotych)

w tym VAT (23,0%) 3459,35 PLN

Warto brutto pojazdu w stanie uszkodzonym okre lona na dzie wykonania opinii wynosi:

3200 PLN

(słownie: trzy tysi ce dwie cie złotych)

w tym VAT (23,0%) 598,37 PLN

Warto ci okre lono na podstawie:

- notowa warto ci rynkowych ustalonych przez wykonawc opinii,
- korekt maj cych wpływ na warto pojazdu,
- analizy zbywalno ci pojazdu uszkodzonego.

DOKUMENTACJA FOTOGRAFICZNA

do opinii nr: E- 793/ 24

z dnia: 2024/06/24

DANE IDENTYFIKACYJNE POJAZDU (*)

Dane: [R] VI-2024

Marka: URSUS

Rok produkcji: 1983

Model: C

Wersja: 360

Rodzaj pojazdu: Koparko ładowarka *



DSC06143



DSC06144



DSC06145



DSC06146



DSC06150



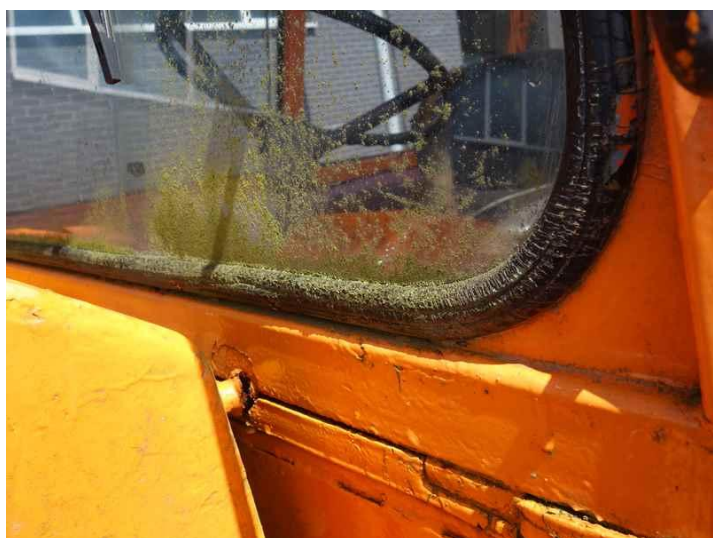
DSC06203



DSC06147



DSC06151



DSC06210



DSC06165



DSC06222



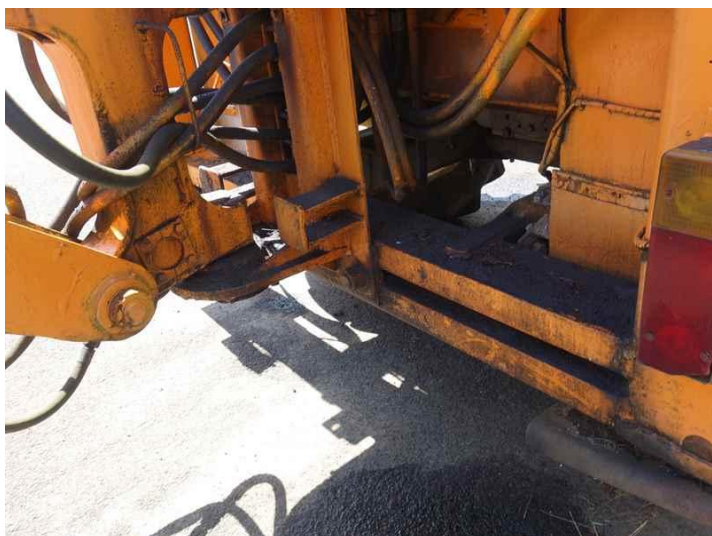
DSC06164



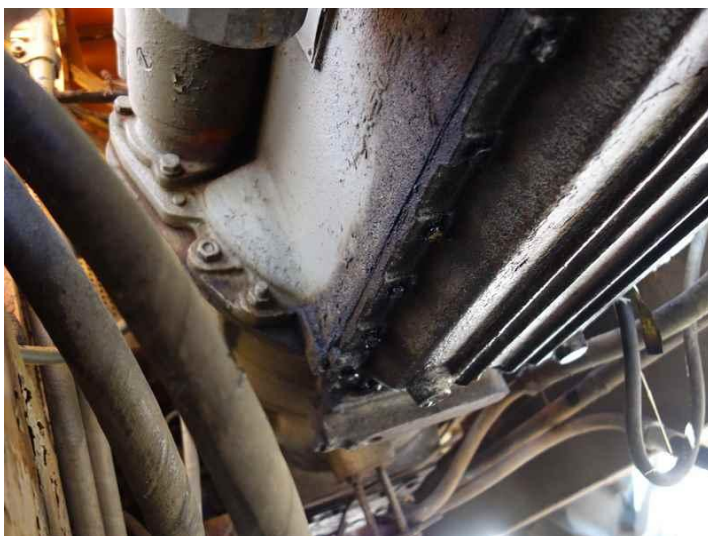
DSC06206



DSC06193



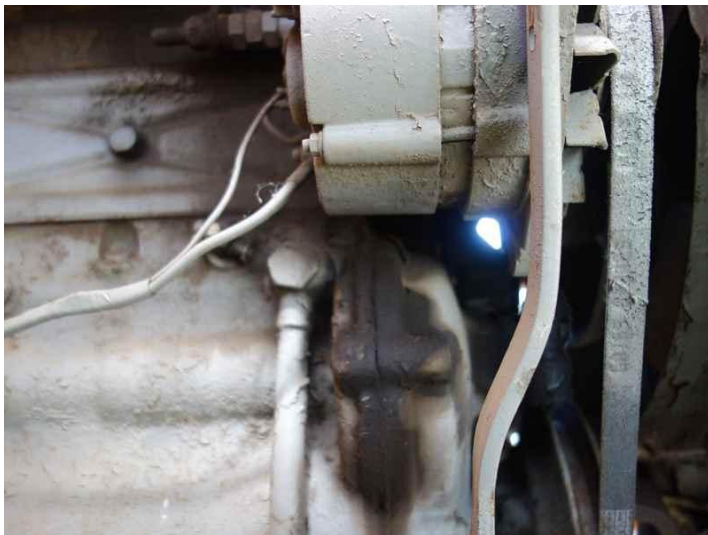
DSC06183



DSC06171



DSC06173



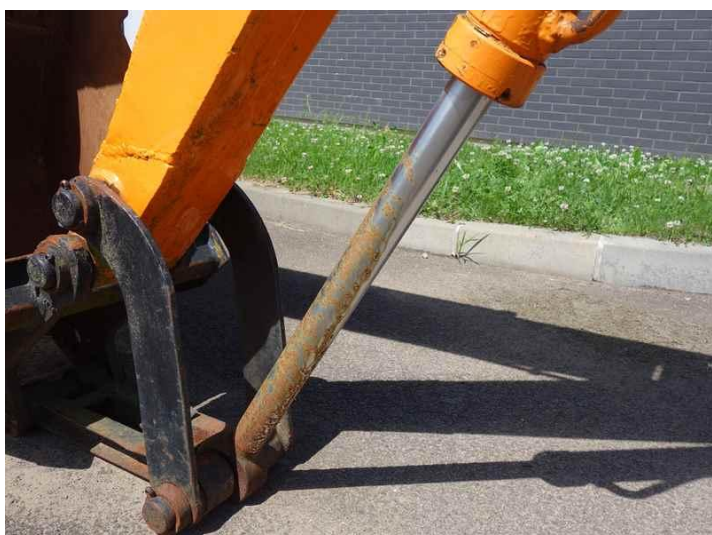
DSC06175



DSC06213



DSC06215



DSC06231



DSC06188



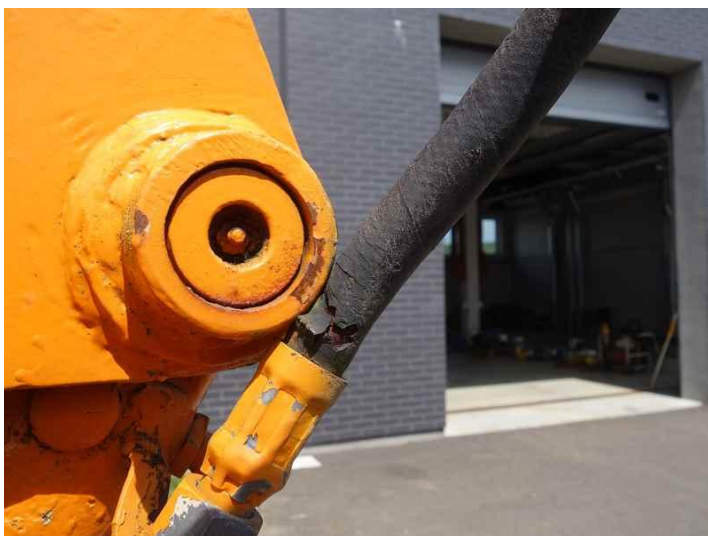
DSC06191



DSC06219



DSC06237



DSC06239

ARKUSZ USTALENIA WARTO CI POJAZDU

do opinii nr: E- 793/ 24

z dnia: 2024/06/24

Rzeczoznawca : mgr in . Tomasz Królak
Zlecniodawca: GDDKiK Oddział w Szczecinie
Adres: Al. Bohaterów Warszawy 33, 70-340 Szczecin
Zadanie: Okre lenie warto ci rynkowej maszyny

DANE IDENTYFIKACYJNE POJAZDU (*)	Dane: [R] VI-2024
---	-------------------

Marka: URSUS
Model: C
Wersja: 360
Rok produkcji: 1983
Rodzaj pojazdu: Koparko ładowarka *
Wycena na podstawie pojazdu: URSUS C 1.6t 360 S-4003 2WD 2172 3120 ccm 38 kW O

USTALENIE WARTO CI POJAZDU

KATALOG WARTO CI BAZOWYCH (BRUTTO):

rok	mies.	wart. z katal. [PLN]	wart. zadana [PLN]	
1983	05		18700	
WARTO	BAZOWA BRUTTO (493 mies.) *			18 700 PLN
Normatywny okres eksploatacji				493 mies.
Rzeczywisty okres eksploatacji				493 mies.

LISTA WYPOSA ENIA:

Lista wyposa enia na podstawie listy ogólnej

Czas pracy rzeczywisty odczytany	1 583 mtg
----------------------------------	-----------

ZASTOSOWANE KOREKTY RÓ NE:

Opis korekty	[%]	Wart. [PLN]
Aktualno bada technicznych	-1,0	- 187
KOREKTY RÓ NE	- 187 PLN	po korekcie: 18 513 PLN
WARTO RYNKOWA BRUTTO PO ZAOKR GLENIU		18 500 PLN

ARKUSZ USTALENIA WARTO CI POJAZDU W STANIE USZKODZONYM

do opinii nr: E- 793/ 24

z dnia: 2024/06/24

Rzecznik : mgr in . Tomasz Królak

Zleceniodawca: GDDKiK Oddział w Szczecinie

Adres: Al. Bohaterów Warszawy 33, 70-340 Szczecin

Zadanie: Okre lenie warto ci rynkowej maszyny

DANE IDENTYFIKACYJNE POJAZDU (*)

Dane: [R] VI-2024

Marka: URSUS

Rok produkcji: 1983

Model: C

Wersja: 360

Rodzaj pojazdu: Koparko ładowarka *

Warto pojazdu nieuszkodzonego (zało ony wiek pojazdu jak w dniu wyceny - 493 mies.) . 18 500 PLN

Współczynnik amortyzacji pojazdu 0,22

WYCENA ZESPOŁÓW POJAZDU

L.p.	Nazwa zespołu	Udział [%]	Zniszczenie [%]	Wart. poz. zesp. [PLN]
1	Nadwozie	9	10	1 498
2	Wyposa enie	17	20	2 516
3	Silnik z osprz tem	28	10	4 662
4	Układ nap dowy	29	10	4 828
5	Zawieszenie przednie z układem kierowniczym	7	10	1 166
6	Reszta	10	30	1 295
Bazowa warto głównych zespołów pojazdu				15 965 PLN

WYLICZENIE WARTO CI POJAZDU W STANIE USZKODZONYM**Metoda stopnia uszkodzenia**

Warto pojazdu nieuszkodzonego przy zało onym wieku	18 500 PLN
Stopie uszkodzenia	0,1370
Współczynnik stopnia uszkodzenia	0,65
Współczynnik uszkodze ukrytych	0,94
Współczynnik zbywalno ci pojazdu uszkodzonego	0,33
Wynik metody stopnia uszkodzenia	3 219 PLN

PODSUMOWANIE

Warto pojazdu uszkodzonego okre lona: Metod stopnia uszkodzenia.	3 219 PLN
WARTO RYNKOWA BRUTTO PO ZAOKR GLENIU	18 500 PLN
Zaokr glona warto pojazdu uszkodzonego	3 200 PLN
Ró nica warto ci pojazdu przed i po szkodzie	15 300 PLN