

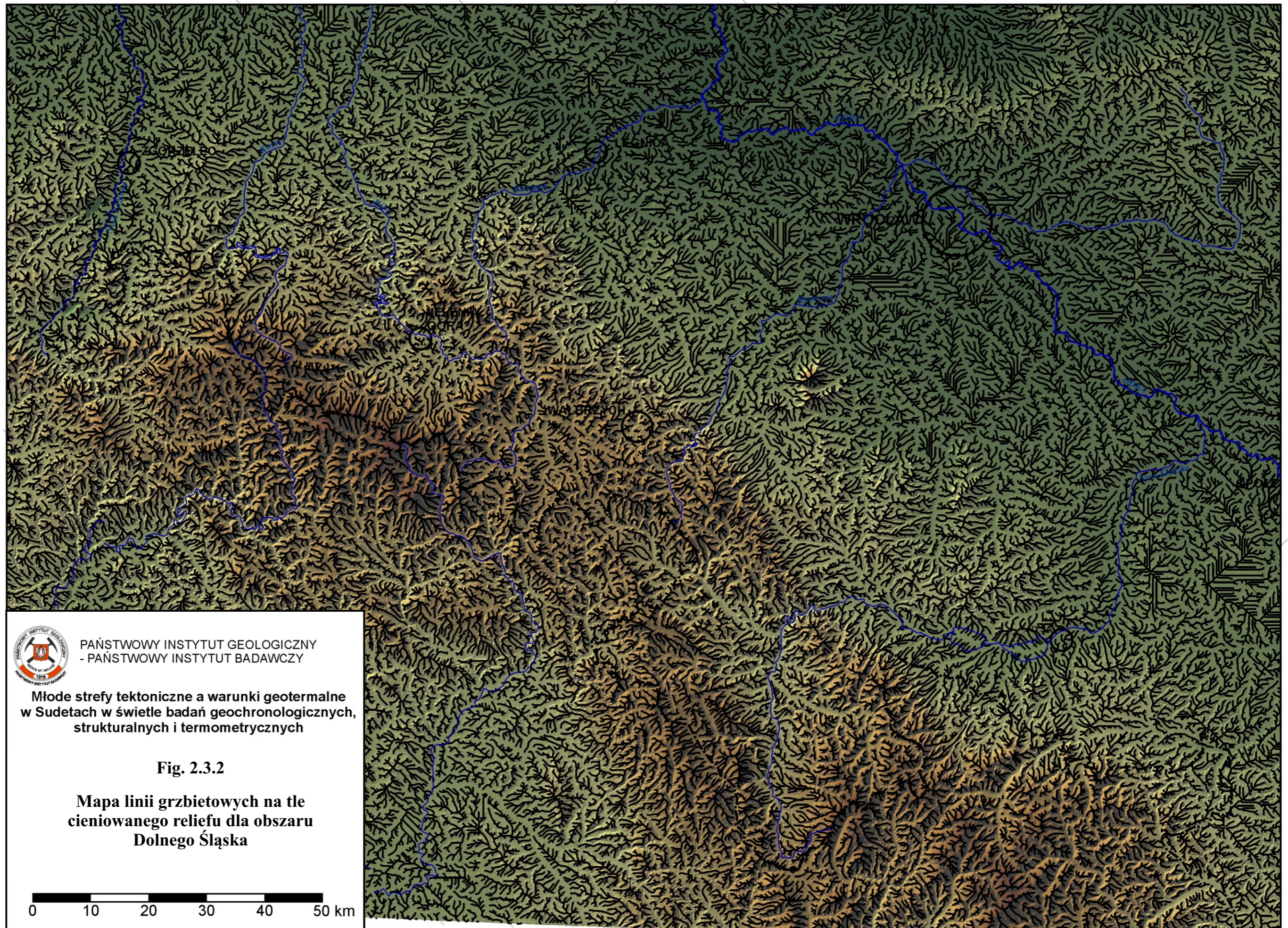
PAŃSTWOWY INSTYTUT GEOLOGICZNY  
- PAŃSTWOWY INSTYTUT BADAWCZY

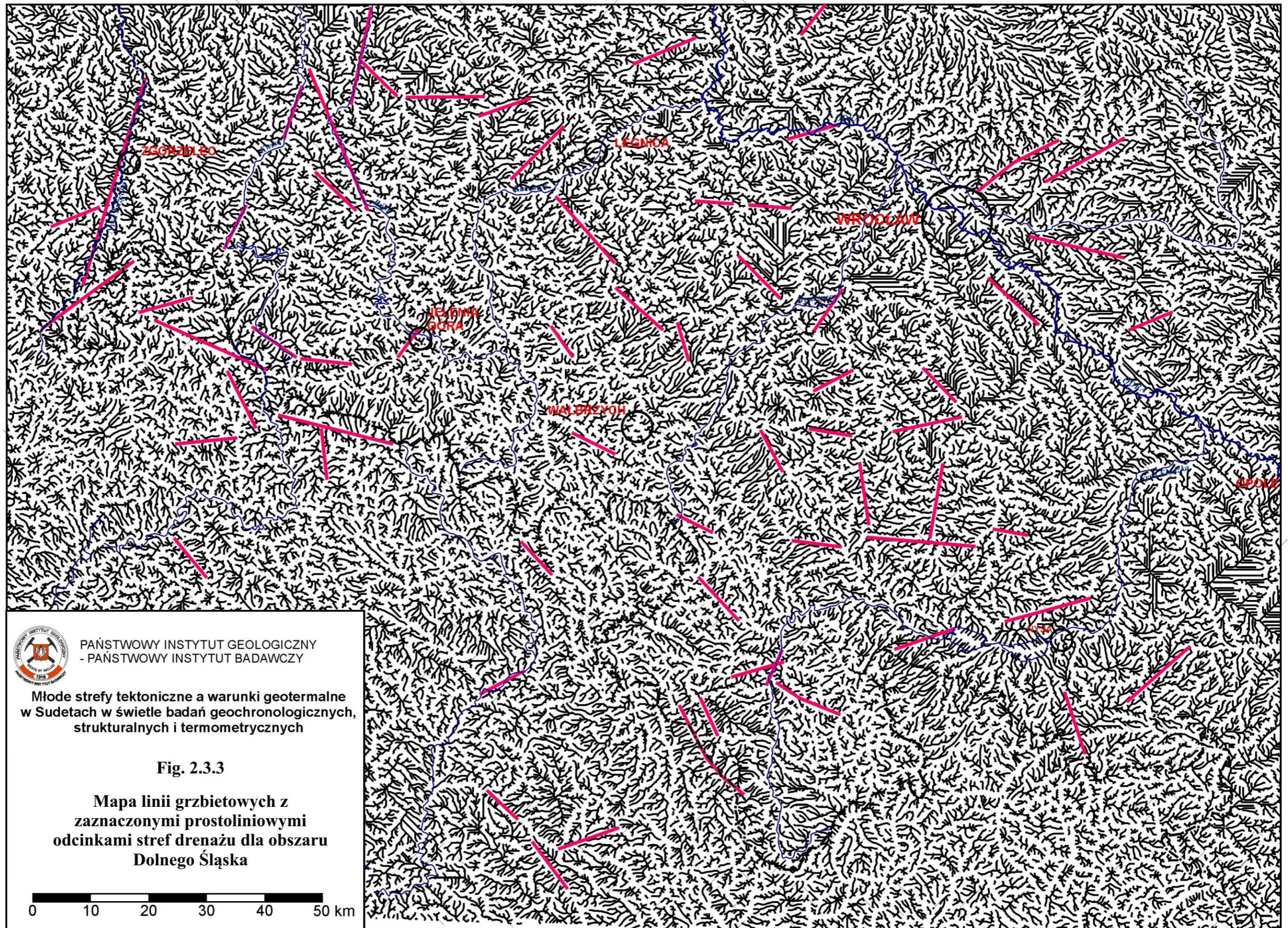
Młode strefy tektoniczne a warunki geotermalne  
w Sudetach w świetle badań geochronologicznych,  
strukturalnych i termometrycznych

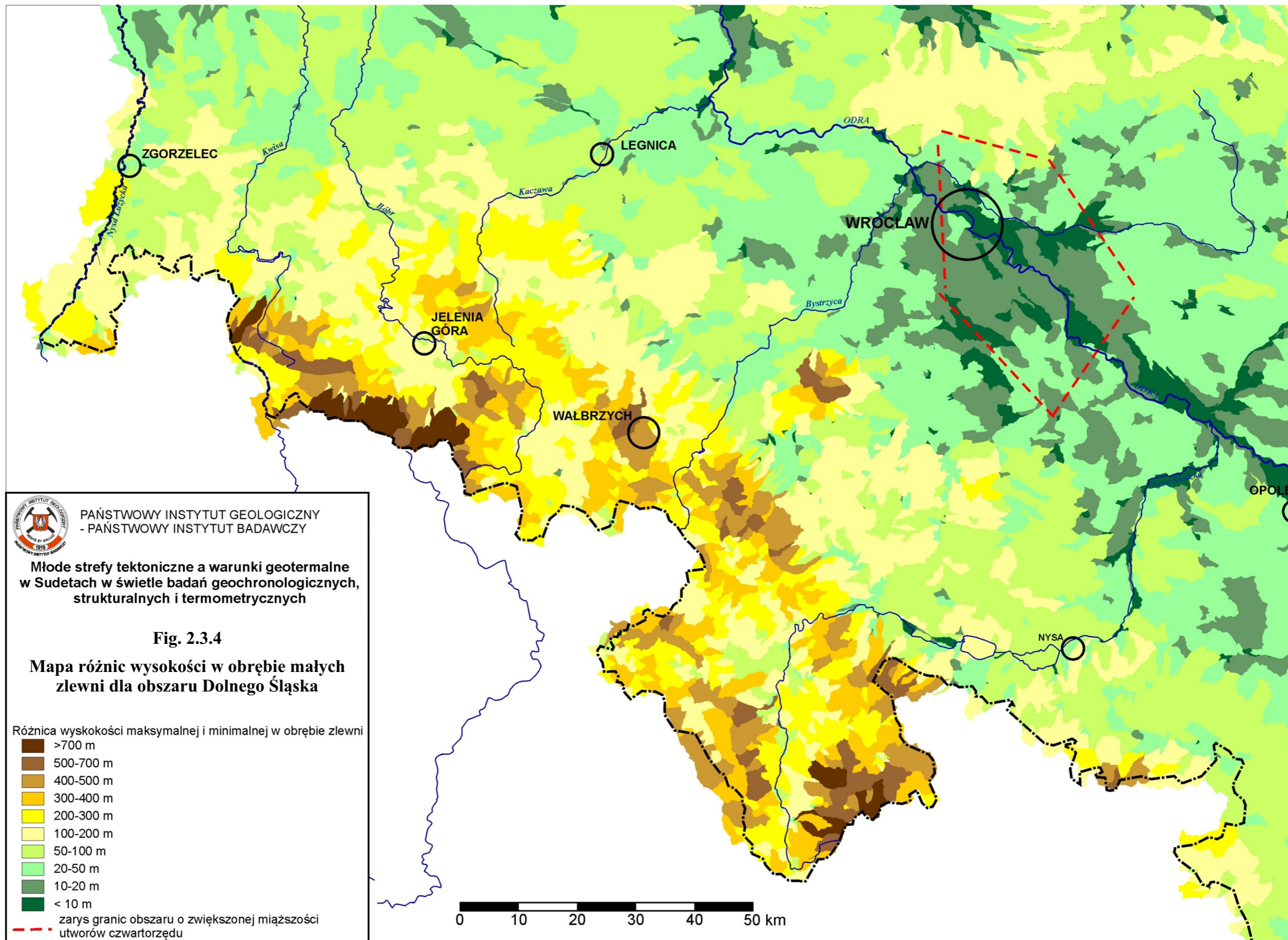
Fig. 2.3.1

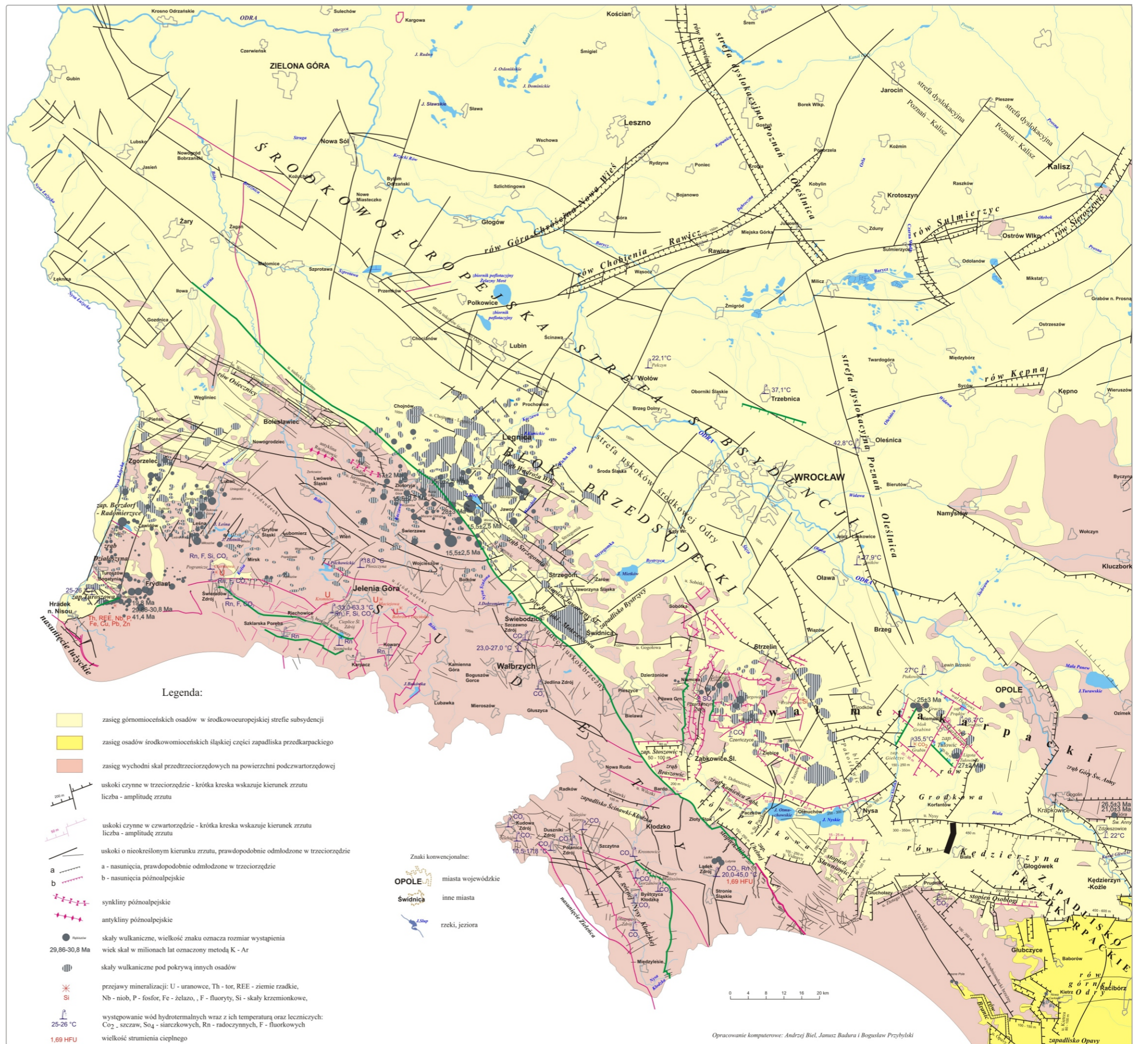
Mapa zagęszczonej sieci rzecznej  
Dolnego Śląska z zaznaczonymi  
prostoliniowymi anomaliami –  
lineamentami

0 10 20 30 40 50 km









**Fig. 2.4.1** Młode strefy tektoniczne (grube zielone linie), na których zaplanowano i wykonano badania opisane w opracowaniu, na tle mapy neotektonicznej Dolnego Śląska (Badura, Przybylski 2000).