



DZIENNIK URZĘDOWY

WOJEWÓDZTWA ŚWIĘTOKRZYSKIEGO

Kielce, dnia 26 września 2017 r.

Poz. 2882

ZARZĄDZENIE REGIONALNEGO DYREKTORA OCHRONY ŚRODOWISKA W KIELCACH

z dnia 20 września 2017 r.

w sprawie rezerwatu przyrody Modrzewie

Na podstawie art. 13 ust. 3 ustawy z dnia 16 kwietnia 2004 roku o ochronie przyrody (tekst jednolity Dz. U. z 2016 r. poz. 2134, z późn. zm.¹⁾) zarządza się, co następuje:

§ 1.1. Rezerwat przyrody pod nazwą Modrzewie, zwany dalej „rezerwatem”, obejmuje obszar lasu o powierzchni 4,68 ha położony w obrębie ewidencyjnym Bałtów, gminie Bałtów, powiecie ostrowieckim, w województwie świętokrzyskim, na gruntach Nadleśnictwa Ostrowiec Świętokrzyski w leśnictwie Narożniki.

2. Położenie i przebieg granicy rezerwatu w postaci mapy przedstawia załącznik nr 1 do zarządzenia.

3. Położenie i przebieg granicy rezerwatu w postaci współrzędnych punktów jej załamania przedstawia załącznik nr 2 do zarządzenia.

§ 2. Celem ochrony rezerwatu jest zachowanie fragmentu wielogatunkowego lasu liściastego o cechach naturalnych z udziałem modrzewia polskiego *Larix polonica*.

§ 3.1. Dla rezerwatu określa się rodzaj: Leśny (L).

2. Dla rezerwatu określa się typ i podtyp:

1) ze względu na dominujący przedmiot ochrony: typ – Florystyczny (PFI), podtyp – krzewów i drzew (kd);

2) ze względu na główny typ ekosystemu: typ – Leśny i borowy (EL), podtyp – lasów wyżynnych (lwż).

§ 4. Sprawowanie nadzoru nad rezerwatem powierza się Regionalnemu Konserwatorowi Przyrody w Kielcach.

¹⁾ Zmiany tekstu jednolitego wymienionej ustawy zostały ogłoszone w Dz. U. z 2015 r. poz. 1936; z 2016 r. poz. 2249 i 2260 oraz z 2017 r. poz. 60, 132, 1074 i 1595.

§ 5. Zarządzenie wchodzi w życie po upływie 14 dni od dnia ogłoszenia²⁾.

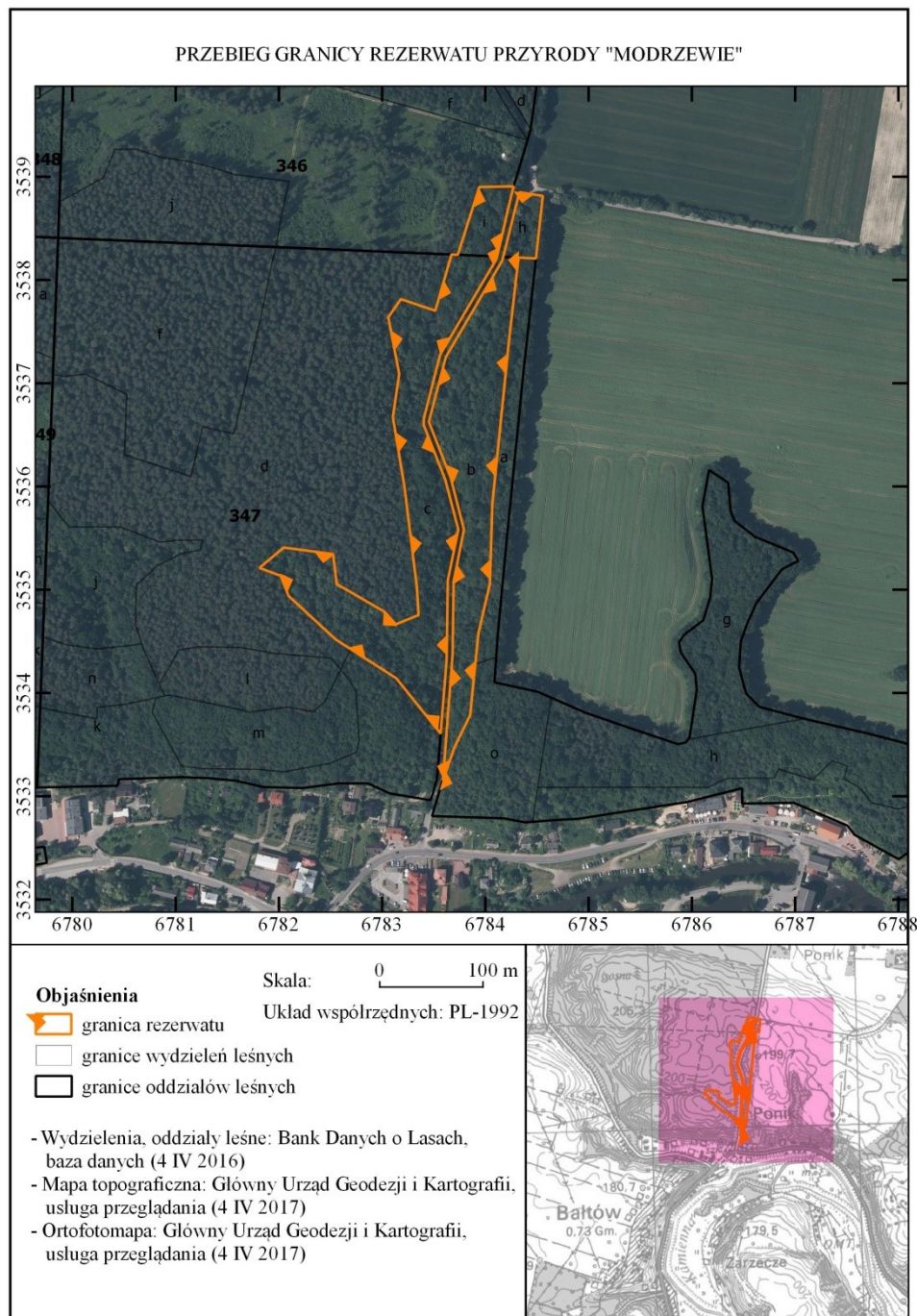
Regionalny Dyrektor Ochrony
Środowiska w Kielcach

Waldemar Pietrasik

²⁾ Niniejsze zarządzenie było poprzedzone Zarządzeniem Ministra Leśnictwa i Przemysłu Drzewnego z dnia 13 października 1971 r. w sprawie uznania za rezerwat przyrody (M. P. Nr 53 poz. 346), które zostało zamieszczone w obwieszczeniu Wojewody Świętokrzyskiego z dnia 15 października 2001 r. w sprawie ogłoszenia wykazu rezerwatów (Dz. Urz. Woj. Święt. Nr 107, poz. 1270), zarządzenie to na podstawie art. 157 ustawy z dnia 16 kwietnia 2004 r. o ochronie przyrody (Dz. U. z 2016 r. poz. 2134, z późn. zm.), traci moc z dniem wejścia w życie niniejszego zarządzenia z tym, że na podstawie art. 153 tej ustawy rezerwat przyrody utworzony przed dniem wejścia w życie ustawy stał się rezerwatem przyrody w rozumieniu niniejszej ustawy.

Załącznik nr 1 do zarządzenia Regionalnego Dyrektora Ochrony Środowiska w Kielcach z dnia 20 września 2017 r. w sprawie rezerwatu przyrody Modrzewie

POŁOŻENIE I PRZEBIEG GRANICY REZERWATU W POSTACI MAPY



Załącznik nr 2 do zarządzenia Regionalnego Dyrektora Ochrony Środowiska w Kielcach z dnia 20 września 2017 r. w sprawie rezerwatu przyrody Modrzewie

POŁOŻENIE I PRZEBIEG GRANIC REZERWATU W POSTACI WSPÓLRZĘDNYCH PUNKTÓW ZAŁAMANIA GRANICY, W UKŁADZIE WSPÓLRZĘDNYCH PŁASKICH PROSTOKĄTNYCH PL-1992

Nr	X	Y	Komentarz
1	353315,09	678358,63	Część 1
2	353316,44	678359,03	Część 1
3	353436,57	678368,28	Część 1
4	353508,22	678369,36	Część 1
5	353558,11	678379,31	Część 1
6	353608,27	678366,52	Część 1
7	353662,51	678345,33	Część 1
8	353725,27	678361,73	Część 1
9	353818,56	678416,31	Część 1
10	353820,38	678416,82	Część 1
11	353822,36	678417,37	Część 1
12	353885,02	678433,02	Część 1
13	353881,34	678455,74	Część 1
14	353820,80	678449,08	Część 1
15	353821,63	678432,23	Część 1
16	353819,64	678432,00	Część 1
17	353742,25	678423,08	Część 1
18	353583,18	678406,84	Część 1
19	353505,04	678404,41	Część 1
20	353457,81	678393,30	Część 1
21	353427,80	678390,28	Część 1
22	353378,29	678385,31	Część 1
23	353347,73	678370,38	Część 1
24	353316,34	678359,29	Część 1
25	353315,09	678358,63	Część 1
26	353822,74	678411,44	Część 2
27	353820,76	678410,83	Część 2
28	353819,83	678410,54	Część 2
29	353727,58	678356,27	Część 2
30	353666,27	678340,56	Część 2
31	353659,61	678340,23	Część 2
32	353606,42	678361,25	Część 2
33	353558,17	678373,87	Część 2

34	353509,30	678363,74	Część 2
35	353431,86	678362,54	Część 2
36	353360,44	678356,78	Część 2
37	353414,09	678313,78	Część 2
38	353442,39	678269,56	Część 2
39	353451,62	678255,14	Część 2
40	353493,84	678209,40	Część 2
41	353513,31	678201,89	Część 2
42	353521,05	678181,25	Część 2
43	353540,75	678204,71	Część 2
44	353534,42	678252,56	Część 2
45	353505,33	678256,08	Część 2
46	353478,59	678302,28	Część 2
47	353466,40	678313,31	Część 2
48	353475,31	678335,36	Część 2
49	353502,52	678333,72	Część 2
50	353599,16	678321,75	Część 2
51	353667,18	678310,49	Część 2
52	353708,94	678316,59	Część 2
53	353763,82	678306,04	Część 2
54	353781,42	678318,24	Część 2
55	353770,16	678351,54	Część 2
56	353822,63	678366,71	Część 2
57	353824,61	678367,28	Część 2
58	353824,35	678373,46	Część 2
59	353825,00	678373,57	Część 2
60	353890,02	678394,23	Część 2
61	353890,65	678427,52	Część 2
62	353890,68	678427,58	Część 2
63	353886,11	678426,22	Część 2
64	353822,74	678411,44	Część 2