

**ZARZĄDZENIE
REGIONALNEGO DYREKTORA
OCHRONY ŚRODOWISKA W GDAŃSKU**

z dnia 3 listopada..... 2020 roku
w sprawie wyznaczenia szlaków udostępnionych
dla ruchu pieszego oraz wskazania drogi do ruchu pojazdów
w rezerwacie przyrody „Las nad Jeziorem Mądrzechowskim”

Na podstawie art. 15 ust. 1 pkt 15 i 18 ustawy z dnia 16 kwietnia 2004 roku o ochronie przyrody (Dz. U. z 2020 poz. 55, 471 i 1378) zarządza się, co następuje:

§ 1. 1. Wyznacza się szlaki udostępnione dla ruchu pieszego w rezerwacie przyrody „Las nad Jeziorem Mądrzechowskim”.

2. Wskazuje się drogę do ruchu pojazdów w rezerwacie przyrody „Las nad Jeziorem Mądrzechowskim”.

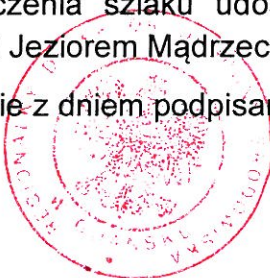
§ 2. 1. Szlaki udostępnione dla ruchu pieszego zlokalizowane są na terenie gminy Bytów na gruntach stanowiących własność Skarbu Państwa w zarządzie Nadleśnictwa Bytów, obręb Bytów, leśnictwo Zielony Dwór i przebiegają przez wydzielania 69a i 69~a¹⁾.

2. Wskazana droga do ruchu pojazdów przebiega drogą leśną zlokalizowaną na gruntach stanowiących własność Skarbu Państwa w zarządzie Nadleśnictwa Bytów, obręb Bytów, leśnictwo Zielony Dwór w obrębie wydzielania 69a.

3. Przebieg szlaków udostępnionych dla ruchu pieszego oraz drogi wskazanej do ruchu pojazdów na tle mapy Nadleśnictwa Bytów, obręb Bytów przedstawia mapa stanowiąca załącznik do zarządzenia.

§ 3. Traci moc zarządzenie Nr 73/2008 Wojewody Pomorskiego z dnia 30 kwietnia 2008 roku w sprawie wyznaczenia szlaku udostępnionego dla ruchu pieszego w rezerwacie przyrody „Las nad Jeziorem Mądrzechowskim”.

§ 4. Zarządzenie wchodzi w życie z dniem podpisania.

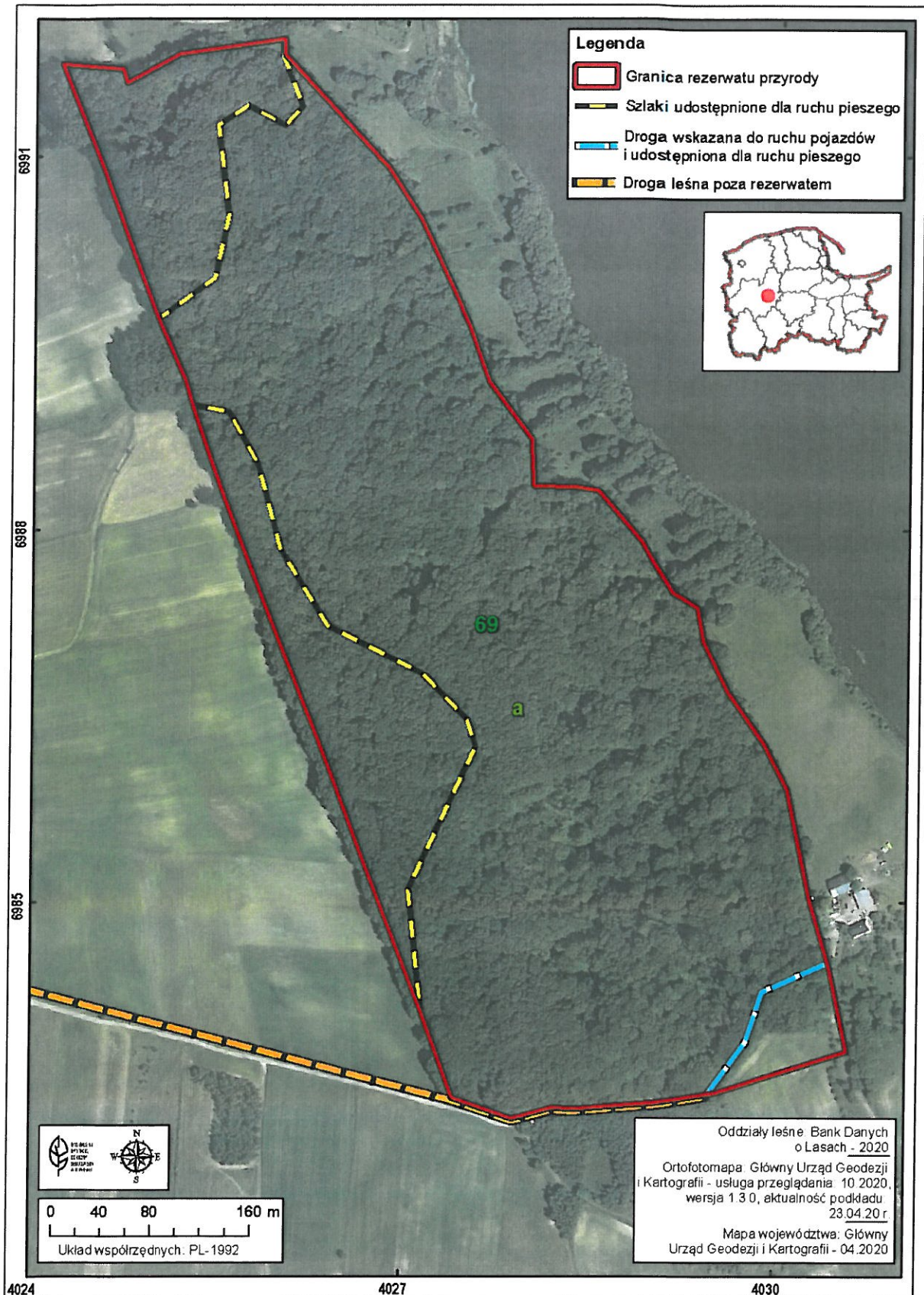


Regionalny Dyrektor
Ochrony Środowiska
w Gdańsku


Radosław Iwiński

¹⁾ Według Planu Urządzenia Lasu na lata 2015-2024.

Załącznik do zarządzenia
Regionalnego Dyrektora
Ochrony Środowiska w Gdańsku
z dnia ..*3. listopada*..... 2020 r.



Uzasadnienie

Zgodnie z art. 15 ust. 1 pkt 15 i 18 ustawy z dnia 16 kwietnia 2004 r. o ochronie przyrody (Dz. U. z 2020 poz. 55, 471 i 1378) udostępnienie rezerwatu przyrody dla ruchu pieszego następuje po wyznaczeniu szlaku przez regionalnego dyrektora ochrony środowiska, natomiast udostępnienie rezerwatu do ruchu kołowego następuje po wskazaniu drogi do ruchu pojazdów przez regionalnego dyrektora ochrony środowiska.

Rezerwat przyrody „Las nad Jeziorem Mądrzechowskim” o powierzchni 25,34 ha, został uznany rozporządzeniem Ministra Ochrony Środowiska, Zasobów Naturalnych i Leśnictwa z dnia 21 grudnia 1998 r. w sprawie uznania za rezerwat przyrody (Dz. U. z 1998 r., Nr 161, poz. 1092) i utworzony został w celu „zachowania ze względów naukowych, dydaktycznych i krajobrazowych zbiorowisk grądowych i łągowych o cechach naturalnych, porastających zbocza i zagłębienia licznych jarów i wąwozów”. W roku 2015 Regionalny Dyrektor Ochrony Środowiska w Gdańsku wydał zarządzenie z dnia 20 listopada 2015 r. w sprawie rezerwatu przyrody „Las nad Jeziorem Mądrzechowskim” i określił powierzchnię rezerwatu na 25 ha. Zmieniono nieznacznie cel ochrony na: „zachowanie zbiorowisk grądowych i łągowych, porastających zbocza i zagłębienia licznych jarów i wąwozów”.

Rezerwat ten charakteryzuje silnie urozmaiconą rzeźbą terenu, z licznymi wąwozami, jarami i źródłiskami. Na terenie tym dominuje starodrzew bukowy, który odnawia się w sposób naturalny. Stan zachowania ekosystemów, gatunków grzybów, roślin i zwierząt jest bardzo dobry, zwłaszcza zbiorowisk grądowych i łągowych. Na obrzeżach rezerwatu znajduje się stanowisko skrzypu olbrzymiego *Equisetum telmateia*, gatunku rzadkiego i tracącego stanowiska w Polsce. Ponadto stwierdzono występowanie dzięcioła czarnego *Dryocopus martius* gatunku z załącznika I Dyrektywy Ptasiej.

Wojewoda Pomorski w zarządzeniu Nr 73/2008 z dnia 30 kwietnia 2008 r. wyznaczył szlak udostępniony dla ruchu pieszego. Jest on tożsamy z przebiegającymi obecnie szlakami po drogach leśnych. Jak wskazano wtedy w uzasadnieniu, udostępnienie rezerwatu wynikało z potrzeb lokalnego społeczeństwa wyrażonych przez władze samorządowe miasta Bytów i Nadleśnictwa Bytów. Obecnie, jako że udostępnione dla ruchu pieszego drogi leśne uczęszczane są sporadycznie głównie przez mieszkańców Bytowa i okolic i nie stwierdzono dotychczas obniżenia wartości przyrodniczych rezerwatu wskutek odwiedzin turystów, utrzymuje się dotychczasowy przebieg szlaków. Pozwoli to odwiedzającym rezerwat zapoznać się z jego walorami przyrodniczymi i krajobrazowymi.

Jednocześnie Regionalny Dyrektor Ochrony Środowiska w Gdańsku wskazał w niniejszym zarządzeniu drogę do ruchu pojazdów stanowiącą drogę dojazdową do gospodarstwa zlokalizowanego na działce ewidencyjnej nr 69 obręb Udorpie. Droga ta jest wykorzystywana lokalnie przez właściciela działki jako jedyny dojazd do posesji.

