

Plan zadań ochronnych dla obszaru Natura 2000

Gałązki w Chocianowie PLH020087

Martyna Prędką
koordynator planu

Wrocław, 9 września 2020 r.



REGIONALNA
DYREKCJA
OCHRONY
ŚRODOWISKA
WE WROCŁAWIU

Spełniamy wymagania EMAS – zarządzamy urzędem efektywnie, oszczędnie i prośrodowiskowo



Fundusze Europejskie
Infrastruktura i Środowisko



GENERALNA
DYREKCJA
OCHRONY
ŚRODOWISKA



REGIONALNA
DYREKCJA
OCHRONY
ŚRODOWISKA
W BIAŁYMSTOKU

Unia Europejska
Fundusz Spójności



Skala 1:5000



Granica obszaru Natura
2000 Gałuszki w
Chocianowie PLH020087

Gałuszki w Chocianowie PLH020087

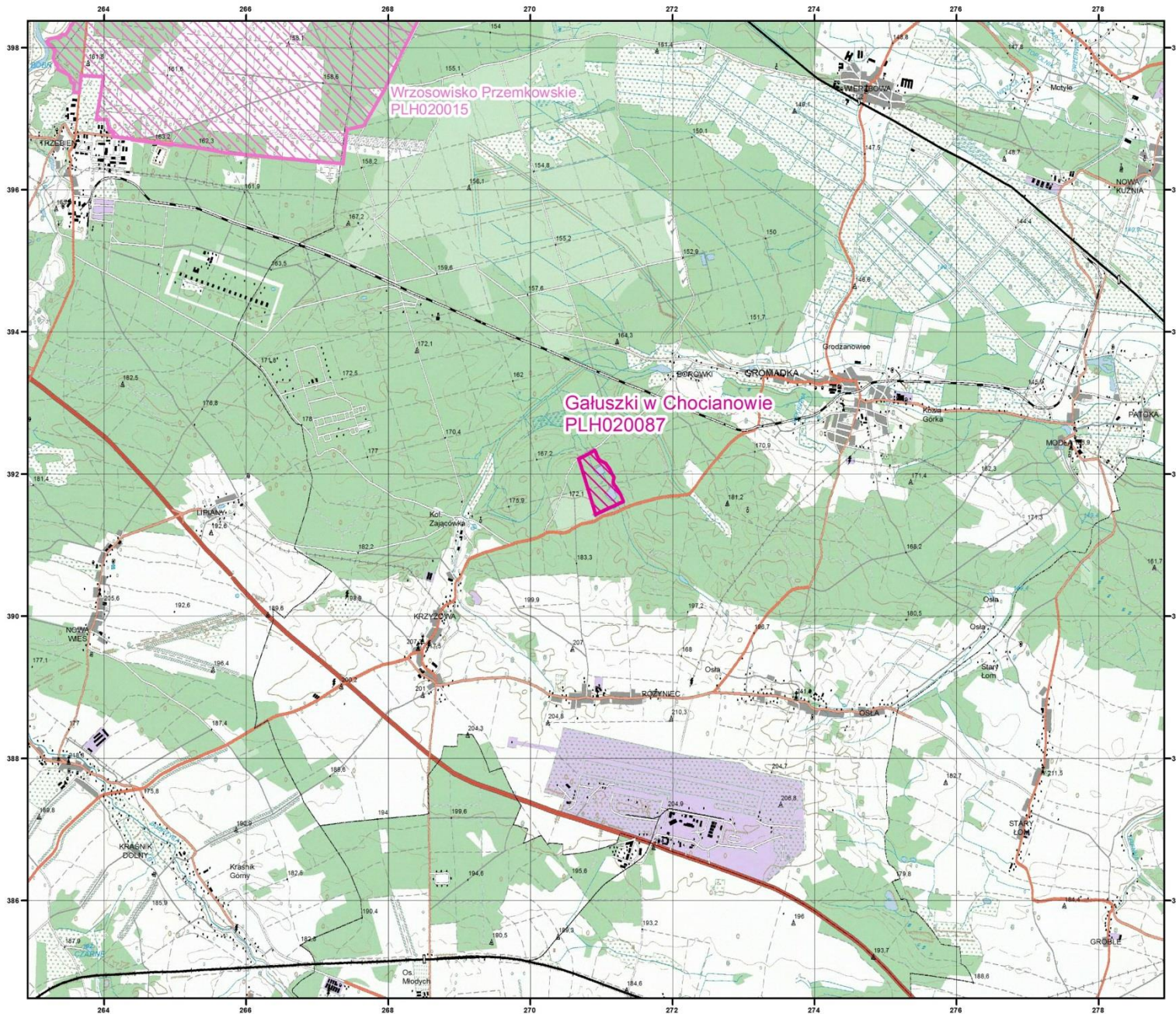
Obszar Natura 2000 *Gałuszki w Chocianowie PLH020087* to niewielki kompleks leśny (bór sosnowy) obejmujący dwa stawy i ciek wodny zajmujący powierzchnię **29,54 ha**.

Administracyjnie należy do województwa dolnośląskiego, powiatu bolesławieckiego i gminy Gromadka. Obszar w całości leży w granicach ptasiego obszaru Natura 2000 Bory Dolnośląskie PLB02005.



Spełniamy wymagania EMAS – zarządzamy urzędem efektywnie, oszczędnie i prośrodowiskowo





Specjalne Obszary
Ochrony Siedlisk
Natura 2000

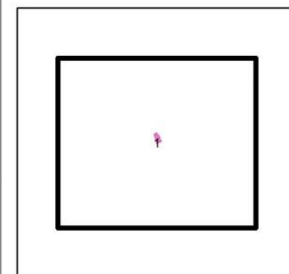


Generalna Dyrekcja Ochrony Środowiska

PLH020087

Galuski w Chocianowie

arkusz 1/1



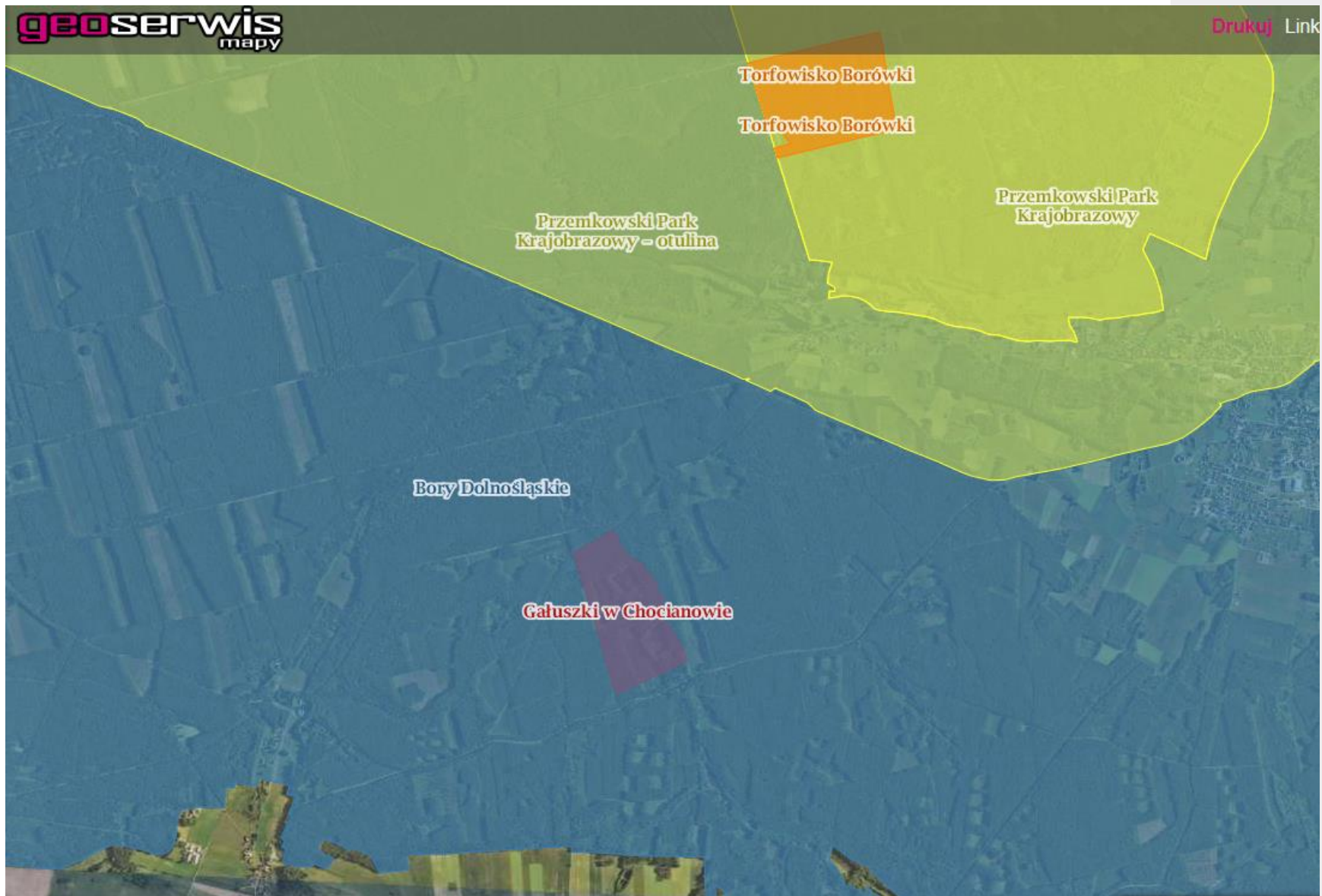
- specjalny obszar ochrony siedlisk
- sąsiadujący specjalny obszar ochrony siedlisk

Układ współrzędnych płaskich prostokątnych 1992
Geodezyjny układ odniesienia EUROREF-89

Podkład topograficzny: VMap Level 2
Wykonawca: Wojskowy Ośrodek Geodezji i Teledetekcji
Edycja 2002

Opracowanie: Generalna Dyrekcja Ochrony Środowiska
stan na: XI 2013

Mapa poglądowa (*geoserwis.gods.gov.pl*)



*Plan zadań ochronnych dla obszaru Natura 2000
Gałuszki w Chocianowie PLH020087*

Obszar obejmuje ochroną jedno z trzech występujących w Polsce stanowisk **gałuszki kulecznicy (*Pilularia globulifera*)**, niezwykle rzadkiego gatunku paproci wodnej.

Gatunek ten jest charakterystycznym gatunkiem dla siedliska przyrodniczego – **Brzegi lub osuszane dna zbiorników wodnych ze zbiorowiskami *Littorelletea*, *Isoëto-Nanojuncetea* – 3130** – stanowiącego jedyny przedmiot ochrony obszaru Natura 2000 Gałuszki w Chocianowie PLH020087.



Brzegi lub osuszane dna zbiorników wodnych ze zbiorowiskami *Littorelletea*, *Isoëto-Nanojuncetea* – 3130 –

Zgodnie z podręcznikiem metodycznym PMŚ GIOŚ **siedlisko 3130**:
definiują zbiorowiska drobnych bylin lub roślin jednorocznych rozwijające się na okresowo odłanianych brzegach jezior, starorzeczy, a także dnach osuszonych stawów rybnych.

Zbiorowiska pojawiają się na wilgotnych i mokrych podłożach mineralnych dostępnych dla roślinności tylko przez krótki czas w ciągu roku – głównie na przełomie wiosny i lata oraz późną jesienią.

*Fitocenozy z klasy *Littorelletea* wykształcają się w miejscach o dużych wahaniami poziomu wody. Najlepsze warunki do rozwoju roślinności namuliskowej panują w latach suchych i ciepłych.*

*W przypadku wykształcenia się badanych zbiorowisk na siedliskach antropogenicznych – dnach stawów rybnych, **niezbędne jest cykliczne zalewanie i osuszanie** stawów w odpowiednich okresach sezonu wegetacyjnego.*



Gałuszka kulecznica

Pilularia globulifera

Gatunek uznany za krytycznie zagrożony na terenie Polski i objęty ochroną gatunkową.

Gałuszka kulecznica jest gatunkiem paproci wodnej o cylindrycznych liściach o trawiastym pokroju, porasta siedliska o wysokiej wilgotności podłoża, najczęściej występuje w strefie brzegowej lub na odstłoniętych dnach zbiorników wodnych o zmiennym poziomie wody.

Jedna roślina w sprzyjających warunkach może zająć powierzchnię od kilku do kilkunastu m²



REGIONALNA
DYREKCJA
OCHRONY
ŚRODOWISKA
WE WROCŁAWIU

Spełniamy wymagania EMAS – zarządzamy urzędem efektywnie, oszczędnie i prośrodowiskowo



EMAS
Zweryfikowany system
zarządzania
środowiskowego
nr. 2.02.006-09

gałuszka kulecznica



Fot. Jan Kucharzyk; 2020



REGIONALNA
DYREKCJA
OCHRONY
ŚRODOWISKA
WE WROCŁAWIU

Rozmieszczenie gatunków i siedlisk przyrodniczych dane WZS (Wojewódzki Zespół Specjalistyczny)



Plan zadań ochronnych dla obszaru Natura 2000 Gałuszki w Chocianowie PLH020087

Obszar Natura 2000 *Gałuszki w Chocianowie PLH020087* znajduje się w zarządzie Nadleśnictwa Chocianów.

W 2007 i 2008 roku gałuszka kulecznica masowo występowała w obu stawach, a stan populacji określono na **bardzo dobry**. Gałuszka porastała około **50% powierzchni** obu stawów, a naturalne wahania poziomu wody w stawach w ciągu roku były optymalne dla rozwoju gatunku.

W kolejnych latach (2010-2016) stan populacji pogarszał się. Stawy zostały wydzierżawione przez prywatne gospodarstwo hodowlane, a zbyt wysoki poziom wody nie pozwalał na wytwarzanie się nowych osobników generatywnych.

Po 2016 r. w celu ochrony stanowiska gałuszki kulecznicy Nadl. Chocianów poczyniło szereg korzystnych działań. M.in.: Wypowiedziano dzierżawę, Obszar został zamknięty szlabanem, posprzątało teren (likwidując nielegalne paleniska) ograniczając tym samym wykorzystywanie rekreacyjne Obszaru do minimum. Odremontowano również zastawki piętrzące umożliwiające regulowanie poziomu lustra wody w ciągu roku.

Standardowy Formularz Danych

Przedmioty ochrony w obszarze Natura 2000 Gałuszki w Chocianowie – wg SDF

- **3130** - *Brzegi lub osuszane dna zbiorników wodnych ze zbiorowiskami Littorelletea, Isoëto-Nanojuncetea*

3. INFORMACJE PRZYRODNICZE

3.1. Typy siedlisk przyrodniczych występujących na terenie obszaru i ocena znaczenia obszaru dla tych siedlisk:

[Powrót](#)

Typy siedlisk wymienione w załączniku I						Ocena obszaru			
Kod	PF	NP	Pokrycie [ha]	Jaskinie [liczba]	Jakość danych	A B C D	A B C		
						Reprezentatywność	Powierzchnia względna	Stan zachowania	Ocena ogólna
3130			4.13		M	A	C	A	A

Standardowy Formularz Danych

W granicach Obszaru odnotowano również występowanie wydry *Lutra lutra* (1355) oraz trzepli zielonej *Ophiogomphus cecilia* (1037). Żaden z powyższych gatunków nie stanowi jednak przedmiotu ochrony.

3.2. Gatunki objęte art. 4 dyrektywy 2009/147/WE i gatunki wymienione w załączniku II do dyrektywy 92/43/EEG oraz ocena znaczenia obszaru dla tych gatunków

Gatunki			Populacja na obszarze							Ocena obszaru				
Grupa	Kod	Nazwa naukowa	S	NP	Typ	Wielkość		Jednostka	Kategoria	Jakość danych	A B C D			
						Min	Maks				C R V P		Populacja	Stan zachowania
M	1355	Lutra lutra			p	1	2	i		M	D			
I	1037	Ophiogomphus cecilia			p					M	D			

PROBLEMY/ ZAGROŻENIA

Do tej pory zidentyfikowano dwa poważne zagrożenia dla przedmiotu ochrony obszaru Natura 2000 Gałuszki w Chocianowie.

Złe stosunki wodne

- kilkusezonowa susza
- obniżenie poziomu wód gruntowych
- zanikanie lokalnych źródeł
- zatrzymanie i piętrzenie wody przez urządzenie hydrotechniczne w górnym odcinku cieku

Akty wandalizmu

- zniszczenie zastawki piętrzącej na stawie północnym
- przejazdy kładów i motorów crossowych po dnie zbiorników



Fot. Jan Kucharzyk; 2020
Zniszczenia siedliska przez pojazdy motorowe



Fot. Jan Kucharzyk; 2020

Niski poziom wody, sukcesja roślinności szuwarowej



Plany i terminy sporządzania pzo dla obszaru Natura 2000 Gałuszki w Chocianowie PLH020087

Harmonogram prac z zakresu ekspertyzy siedliskowej:

- 20.10.2020 r. – oddanie dokumentacji dla 30% powierzchni Obszaru objętej planem zadań ochronnych
- 18.02.2020 r. – oddanie dokumentacji dla 100 % powierzchni Obszaru objętej planem zadań ochronnych

Harmonogram prac z zakresu ekspertyzy teriologicalicznej i entomologicznej:

- 18.03.2020 r. – oddanie dokumentacji dla 30% powierzchni Obszaru objętej planem zadań ochronnych;
- 22.03.2021 r. – oddanie dokumentacji dla 100% powierzchni Obszaru objętej planem zadań ochronnych

Spotkania Zespołu Lokalnej Współpracy (ZLW):

- do 30 września 2020 r. - przeprowadzanie I spotkania ZLW
- do 31 października 2020 r. – przeprowadzenie II spotkania ZLW

Sporządzenie projektu planu zadań ochronnych + przeprowadzenie III spotkania ZLW

- Do końca IV kw 2021 roku

Przyjęcie zarządzenie: II kw 2022 roku.



Materiały źródłowe

- SDF obszaru Natura 2000 Gałuszki w Chocianowie PLH020087 - <http://n2k-ws.gdos.gov.pl/wyszukiwarkaN2k/webresources/pdf/PLH020087>
- Dane podstawowe o obszarze Natura 2000 Gałuszki w Chocianowie PLH020087: <http://crfop.gdos.gov.pl/CRFOP/widok/viewnatura2000.jsf?fop=PL.ZIPOP.1393.N2K.PLH020087.H>
- Artykuł w dwumiesięczniku *Zielona Planeta* pt. „Jak chronić Gałuszki w Chocianowie” str. 25: http://www.ekoklub.ehost.pl/PKE_OD/images/zp113.pdf
- Państwowy Monitoring Środowiska / Główny Inspektorat Ochrony Środowiska; pojedyncza metodyka dla gatunku roślin: gałuszka kulecznica: http://siedliska.gios.gov.pl/images/pliki_pdf/publikacje/pojedyncze_metodyki_dla_gat_roslin/Gauszka-kulecznica-Pilularia-globulifera.pdf

*Plan zadań ochronnych dla obszaru Natura 2000
Gałuszki w Chocianowie PLH020087*

Dziękuję za uwagę

Kontakt:

Wrocław, al. Jana Matejki 6, pokój 0.15

tel. 71 74 79 328

e-mail: martyna.predka.wroclaw@rdos.gov.pl



Spełniamy wymagania EMAS – zarządzamy urzędem efektywnie, oszczędnie i prośrodowiskowo

