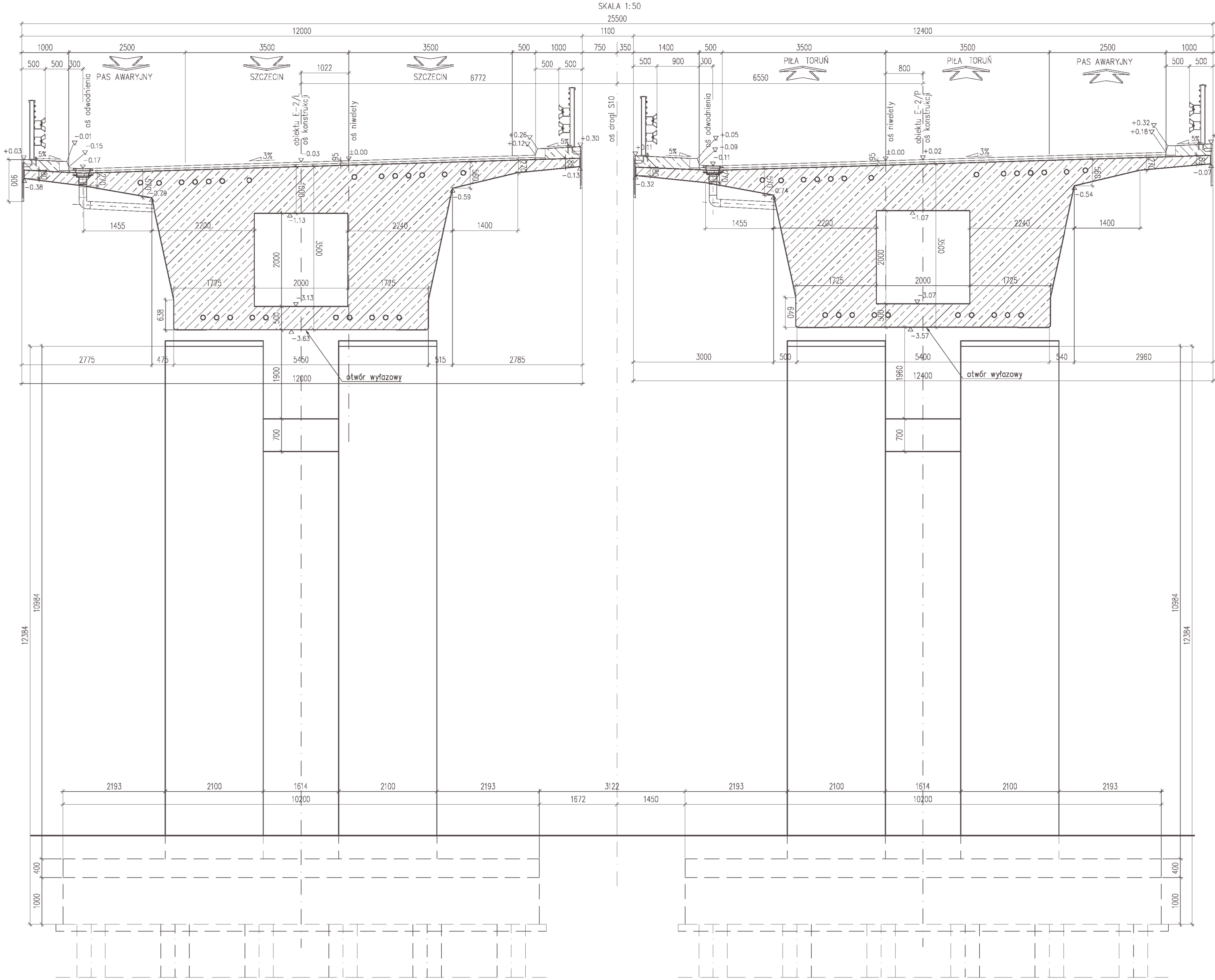
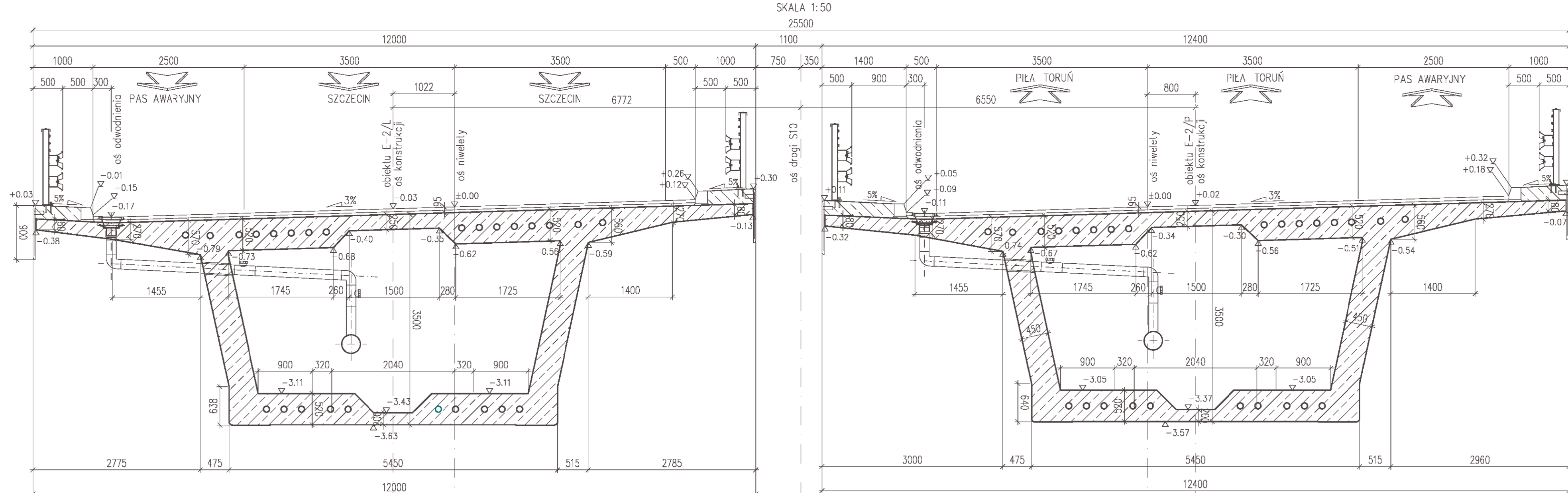


PRZĘKRÓJ POPRZECZNY B-B



PRZĘKRÓJ POPRZECZNY C-C



| DANE OGÓLNE:                               |   |
|--|---|
| 1. DŁUGOŚĆ CAŁKOWITA USTROJU NOŚNEGO       | E-2/L=760,45m<br>E-2/P=764,95m                  |
| 2. ROZPIĘTOŚĆ TEORETYCZNA                  | 42,85+11x61,30+42,85=760m                       |
| 3. SZEROKOŚĆ CAŁKOWITA                     | 12,225+13,175+0,10=25,50m                       |
| 4. SZEROKOŚCI UŻYTKOWE                     | 2x10,00m=20,00m (jezdnie)                       |
| 5. KĄT SKRZYŻOWANIA Z OŚIĄ PRZESZKODY      | -   |
| 6. KONSTRUKCJA NOŚNA                       | SKRZYŃKOWA KABLOBETONOWA                        |
| 7. PRZYCZÓŁKI                              | MONOLITYCZNE PEŁNOŚCIENNE                       |
| 8. FILARY                                  | MONOLITYCZNE, SZUPKOWE                          |
| 9. POŚADOWIENIE                            | POŚREDNIE                                       |
| 10. KLASA OBCIĄŻENIA                       | *A*(+0,3k) wg. PN-85/S - 10030<br>KLASA MLC 100 |
| 11. WYSOKOŚĆ KONSTRUKCYJNA: przęsto/podpor | 3,50m / 3,50m                                   |
| DANE MATERIAŁOWE                           |   |
| 1. BETON USTROJU NOŚNEGO:                  | B60 (C50/60)                                    |
| 2. BETON PRZYCZÓŁKÓW I FILARÓW:            | B35 (C30/37)                                    |
| 3. BETON PŁYT PRZESZKOWYCH:                | B35 (C30/37)                                    |
| 4. BETON KAP CHODNIKOWYCH:                 | B35 (C30/37)                                    |
| 5. BETON NIEKONSTRUKCYJNY:                 | B15 (C12/15)                                    |
| 6. STAL ZBROJENIOWA:                       | BS1500S   |
| 7. STAL SPRĘŻAJĄCA:                        | 1860 MPa  |