

mapa podstawowa

L30/27

Stan na: 31-07-2022

Skala 1:2000

L.L.Gdra

d  
2,87

137

g  
9,22

h  
8,5

- korytowanie do 15 cm
- ułożenie warstwy kruszywa kamiennego łamanego lub kruszywa gruzowego betonowego, grubość po zagęszczeniu 15 cm o frakcji 0/63 mm

Rodzaje dróg

Główna

Dojazdowa

Leśny szlak stały

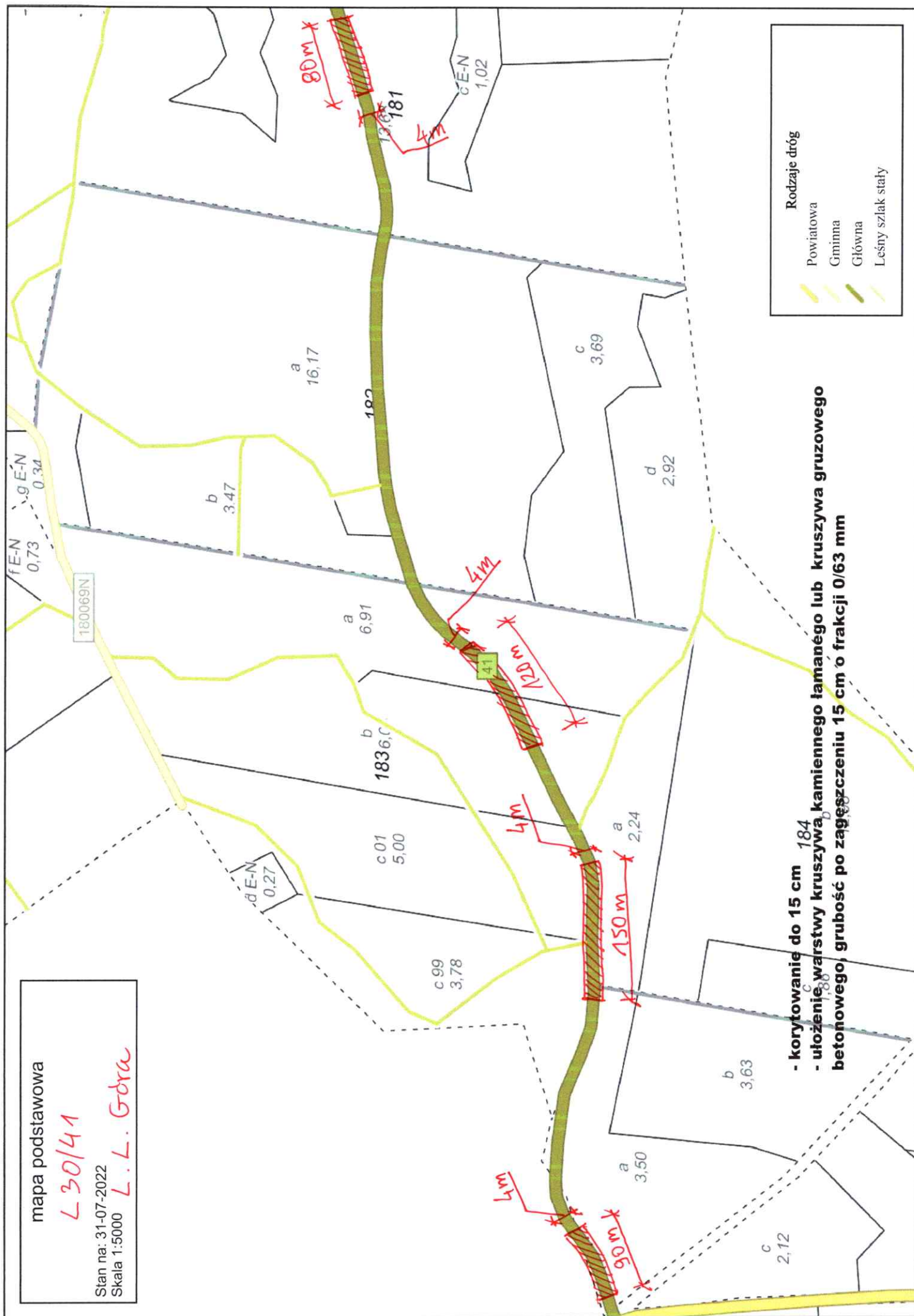
mapa podstawowa

L30/41

Stan na: 31-07-2022

Skala 1:5000

L.L. Góra



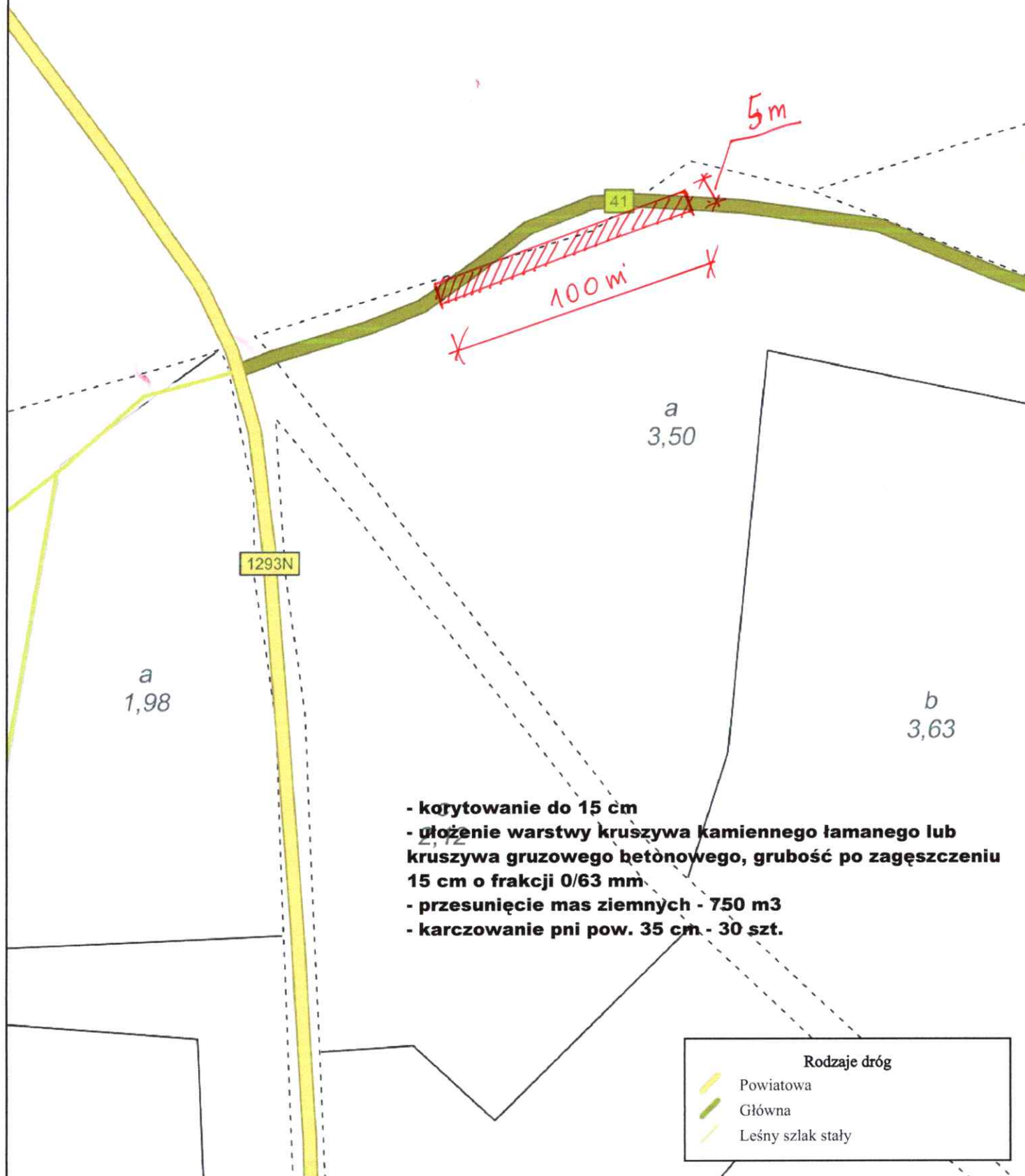
mapa podstawowa

L30/41

Stan na: 31-07-2022

Skala 1:2000

L.L. Góra



mapa podstawowa

L 30/33

Stan na: 31-07-2022  
Skala 1:2000

L. Wgkap

a  
7,43

dl. 90 m  
szer. 3,5 m

3,5 m  
d  
1,29

33

136 m

1236N

180065N

i  
1,70

c  
9,84

- korytowanie do 15 cm
- ułożenie warstwy kruszywa kamiennego łamanego lub kruszywa gruzowego betonowego, grubość po zagęszczeniu 15 cm o frakcji 0/63 mm
- karczowanie pni o śr. 35-55 cm - 35 szt.

168

k  
1,08

Rodzaje dróg

Powiatowa

Gminna

Główna

Leśny szlak stały



mapa podstawowa

L 36/30, L30/36/1

Stan na: 31-07-2022

Skala 1:2000

L. Wgkop

218

- korytowanie do 15 cm
- ułożenie warstwy kruszywa kamiennego łamanego lub kruszywa gruzowego betonowego, grubość po zagęszczeniu 15 cm o frakcji 0/63 mm

160m

4m

f  
2,81

d  
2,84

c  
2,92

36

4m

50m

4m

100m

180065N

c  
1,50

i  
0,55

h  
1,52

36/1

Rodzaje dróg

Gminna

Strategiczna

Leśny szlak stały

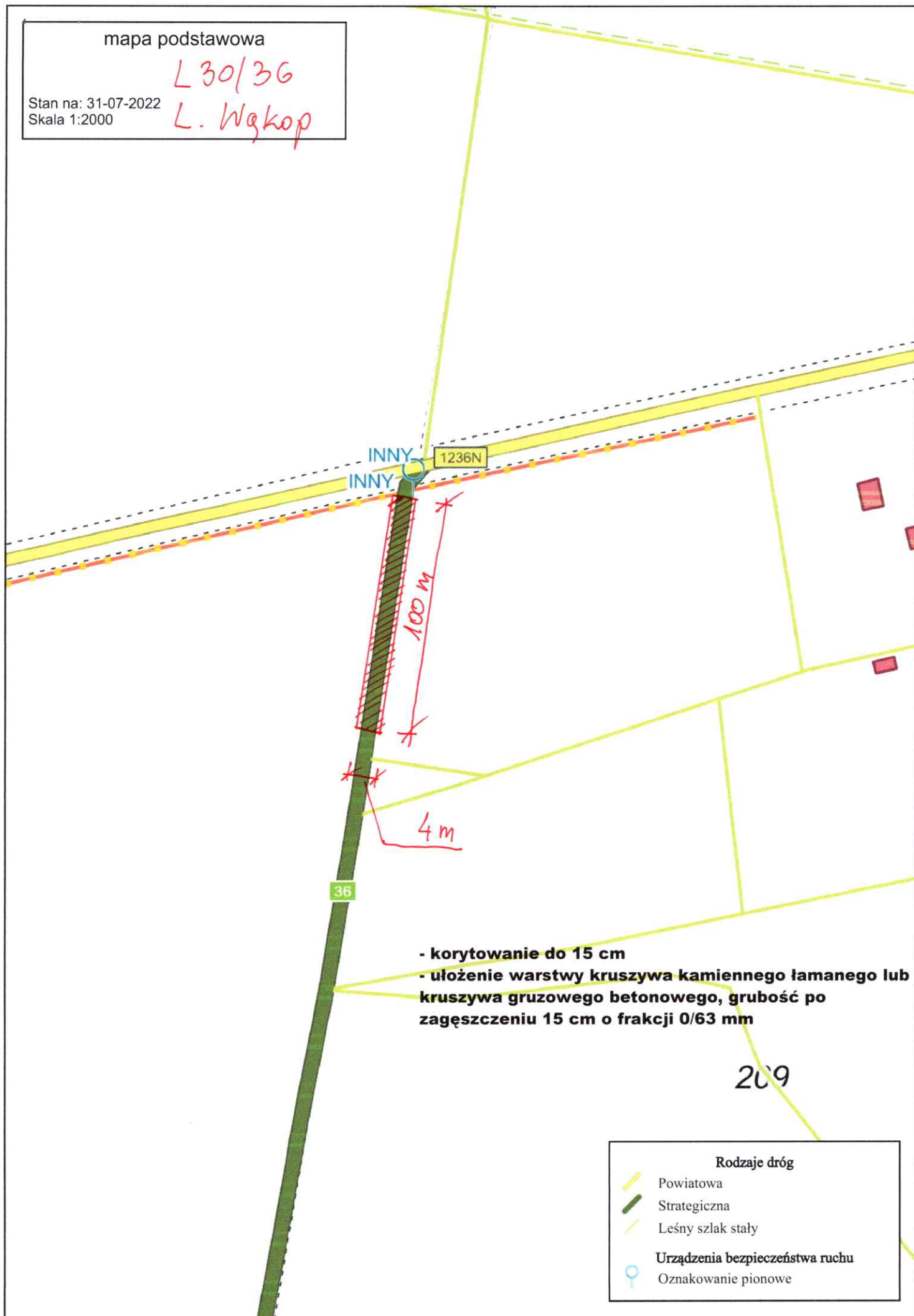
Urządzenia bezpieczeństwa ruchu

Oznakowanie pionowe

mapa podstawowa

L 30/36  
L. Wękop

Stan na: 31-07-2022  
Skala 1:2000



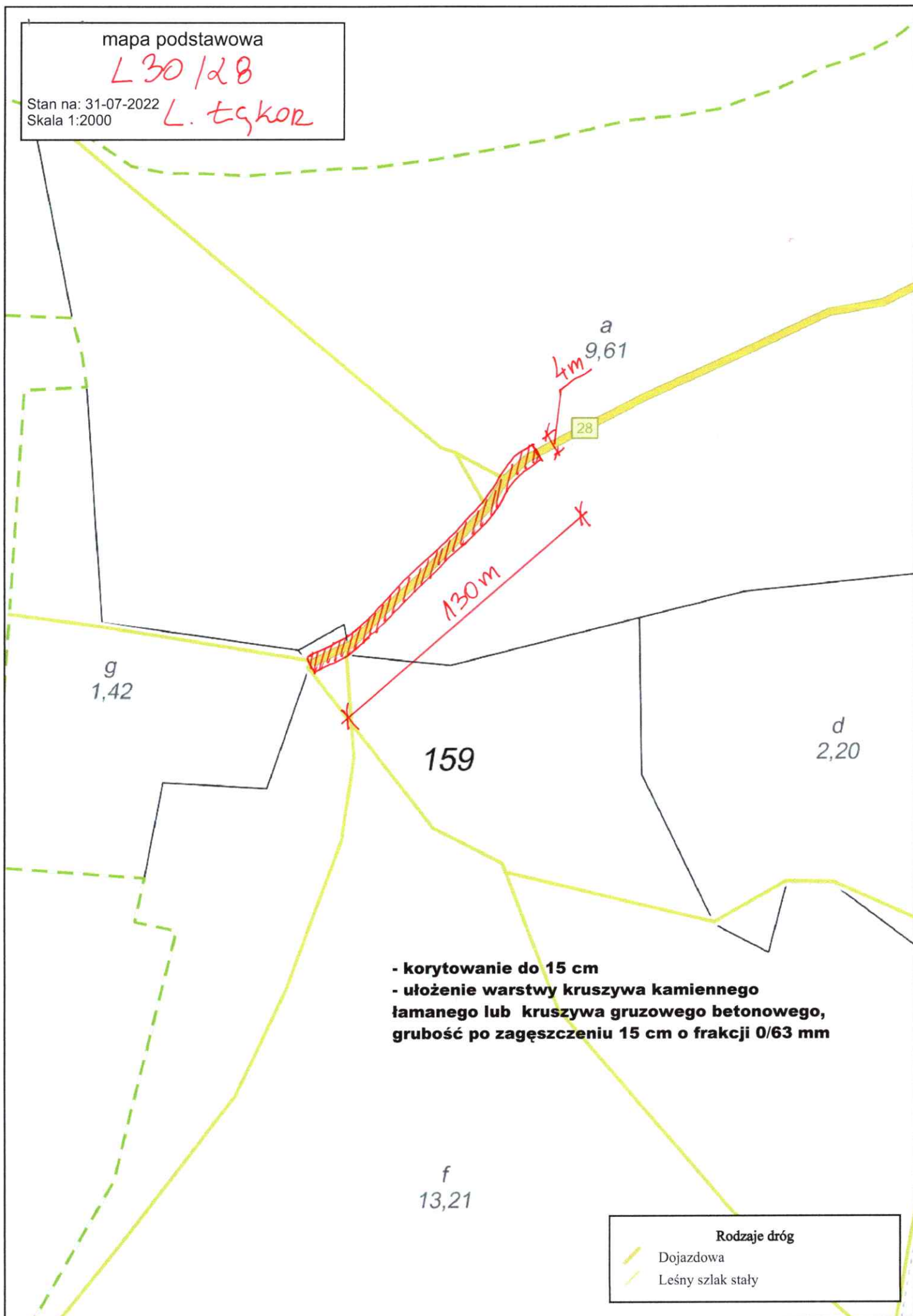
mapa podstawowa

L30/28

Stan na: 31-07-2022

Skala 1:2000

L. tsgkor



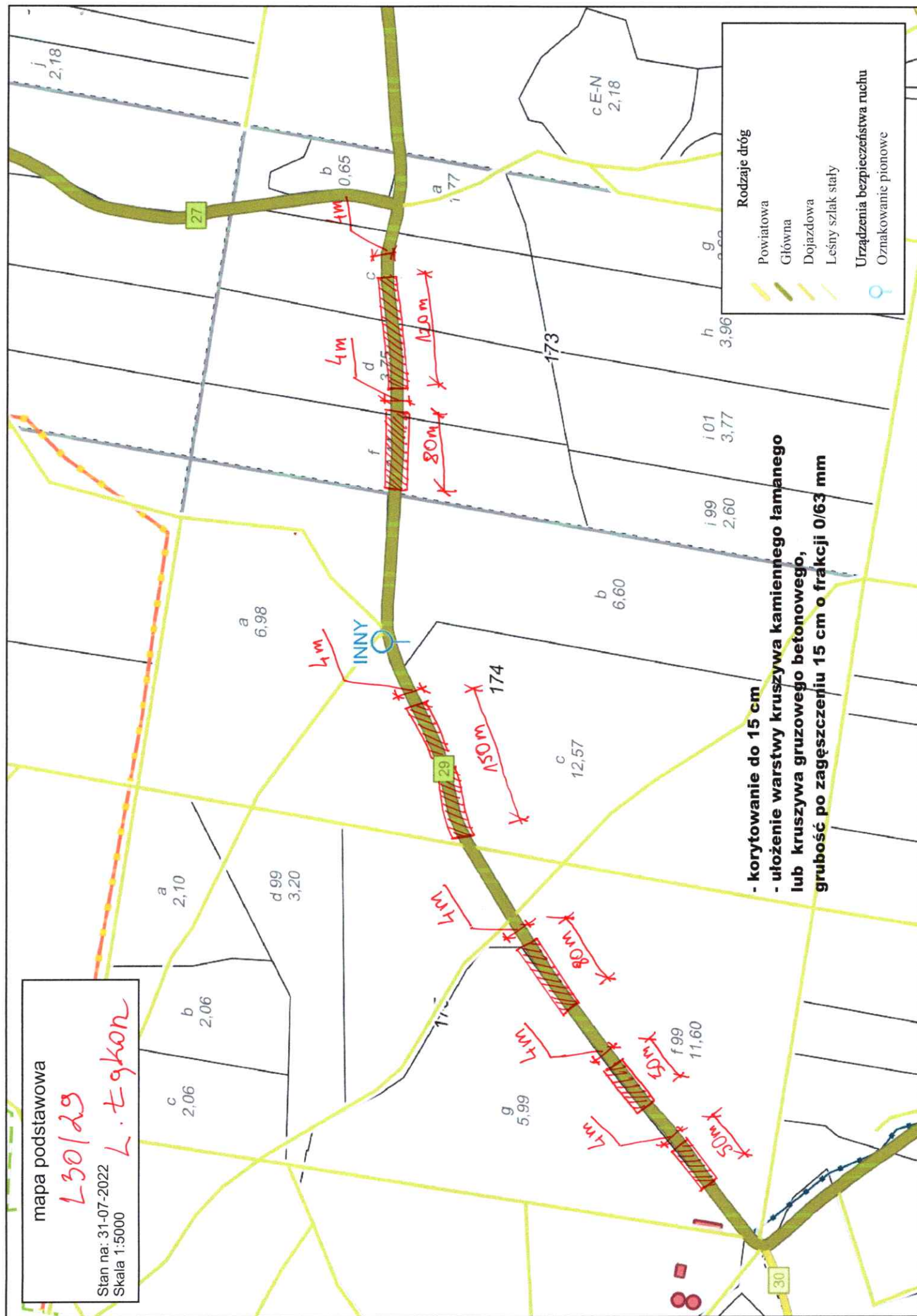
mapa podstawowa

L30/29

Stan na: 31-07-2022

Skala 1:5000

L. T. gkon





mapa podstawowa

L 30/29

Stan na: 31-07-2022

Skala 1:2000

L. t9 kor

h 99  
5,36

d  
2,46

- korytowanie do 15 cm
- ułożenie warstwy kruszywa kamiennego łamanego lub kruszywa gruzowego betonowego, grubość po zagęszczeniu 15 cm o frakcji 0/63 mm

Rodzaje dróg

- Główna
- Leśny szlak stały