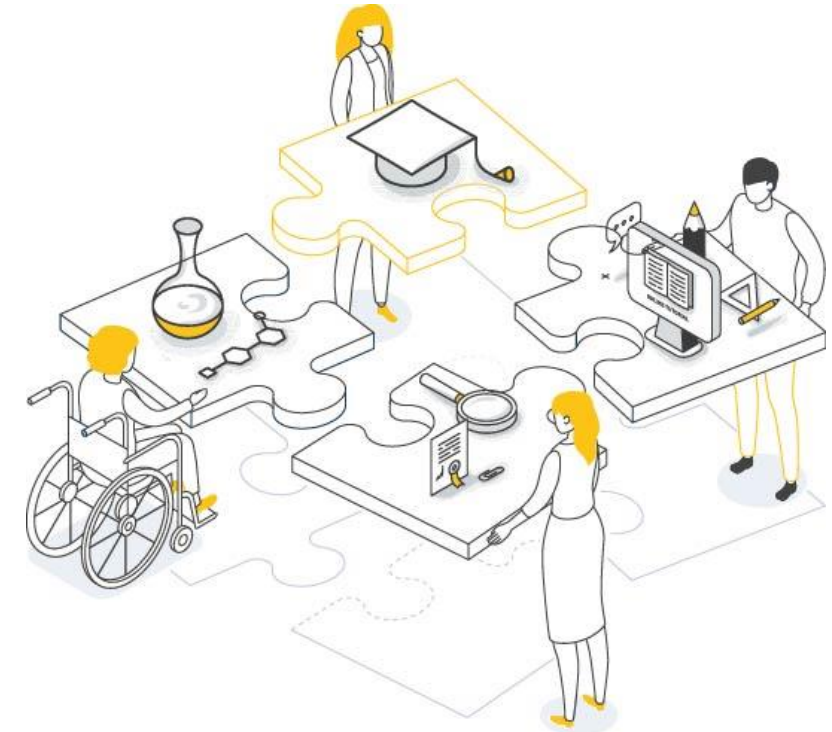


Doświadczenia i efekty projektów realizowanych w trzech edycjach konkursu „Uczelnia dostępna”. Różne wymiary i przykłady wdrażania dostępności na polskich uczelniach (cz. 1)

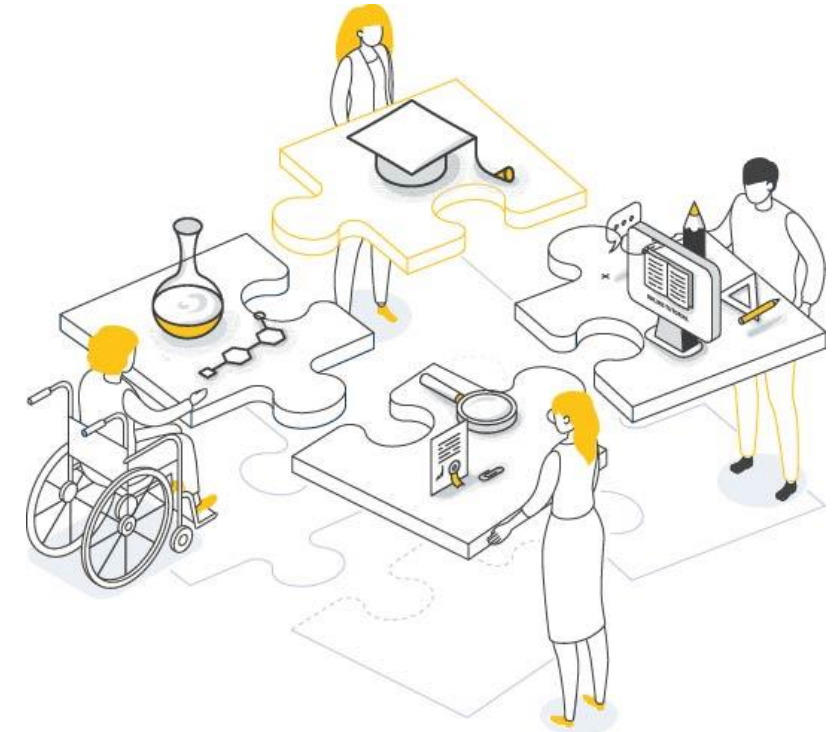


POLITECHNIKA WROCŁAWSKA

Pani dr hab. inż. Katarzyna Jach, prof. PWr
Pełnomocniczka Rektora ds. OzN

oraz

Pani dr Jagoda Mrzygłocka-Chojnacka



Zwiększanie świadomości niepełnosprawności na Politechnice Wrocławskiej – Politechnika Nowych Szans

Obszar: Świadomość niepełnosprawności



„Polskie uczelnie coraz bardziej dostępne”
20-21 października 2022 r.

„Politechnika Nowych Szans”

- Wartość projektu: 14 803 620,94 zł
- Okres realizacji: od: 2019-10-01 do: 2023-09-30
- Model wsparcia: tzw. „ścieżka maxi”

Działania „świadomościowe”

- Punkt wyjścia: założenia dostępnej uczelni
- Szkolenia
- Podręczniki Dobrych Praktyk
- Procedury

Założenia Dostępnej Uczelni na poziomie podstawowym

- Godność
- Autonomia
- Niezależność
- Podmiotowość
- Równość
- Pełny udział w życiu społeczności akademickiej na zasadach równości z innymi osobami
- Prywatność

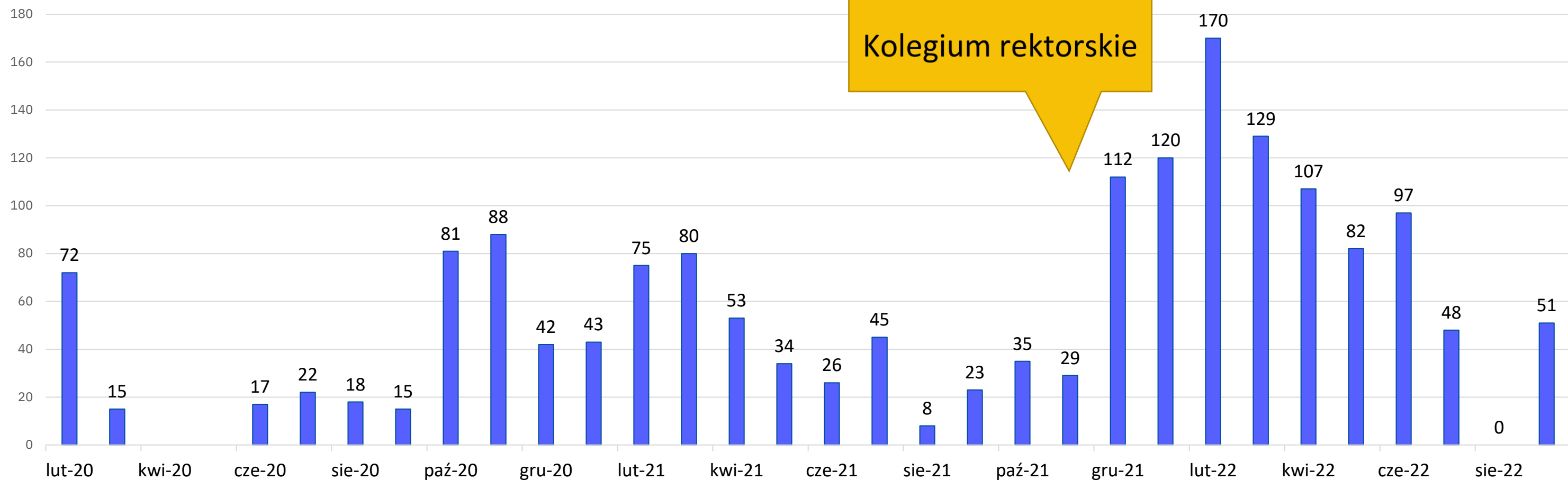
Założenia Dostępnej Uczelni na poziomie szczegółowym

- Prawo do kształcenia, prowadzenia badań naukowych, zatrudnienia
- Prawo do bycia partnerem dla Uczelni w wypracowywaniu rozwiązań
- Zapewnienie dostępności
- Stosowanie projektowania uniwersalnego, gdy nie jest to możliwe – racjonalnych usprawnień

Szkolenia

- Cel: podniesienie kompetencji kadr uczelni w zakresie pracy z Osobami Niepełnosprawnościami z
- Cztery bloki adresowane do różnych grup pracowników
 - Szkolenia Świadomościowe - podstawowa wiedza
 - Warsztaty z zakresu pracy z osobami z różnymi rodzajami niepełnosprawności
 - Warsztaty specjalistyczne skierowane do kadry administracyjnej i pomocniczej
 - Warsztaty dla kadry zarządzającej
- **Łączna liczba uczestników: 2 400 osób**

Szkolenia – liczba osób przeszkolonych

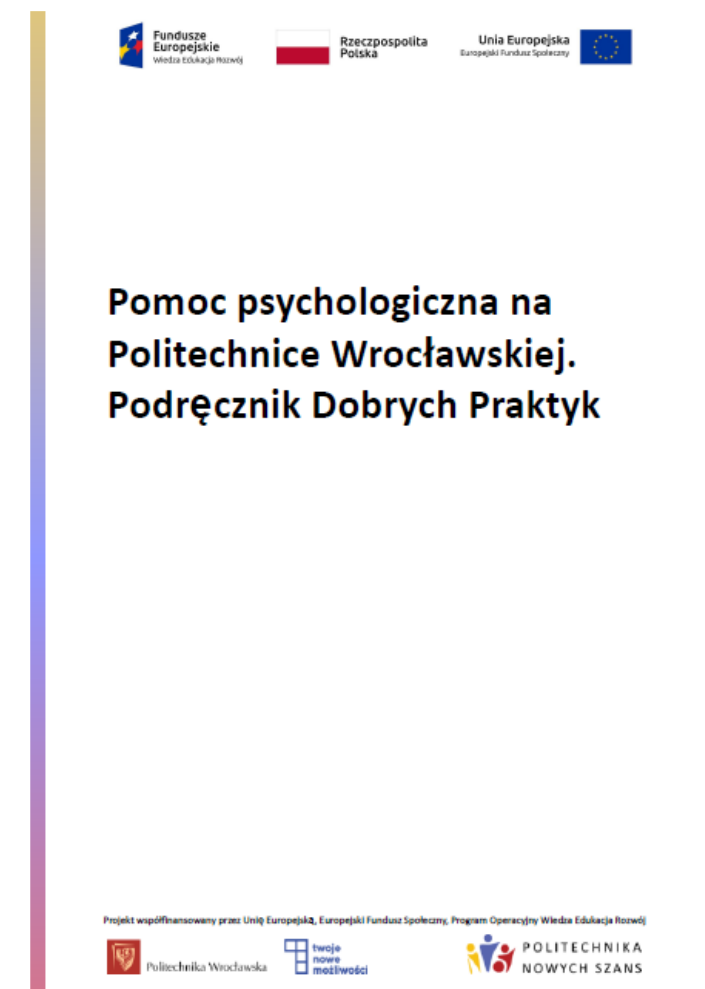


Podręczniki Dobrych Praktyk

- 18 podręczników
- Element budowania świadomości i praktyki działań
- Założenia podręczników:
 - Użyteczność - uwzględnione potrzeby i perspektywy odbiorców podręczników:
 - Adekwatność - uwzględnianie treści ważnych dla odbiorców
 - Praktyczność - wskazówki, konkretne przykłady do stosowania
- Niemal wszystkie podręczniki zawierają komponent poświęcony komunikacji

Podręczniki Dobrych Praktyk (1/2)

- Podręcznik dobrych praktyk - dla wszystkich
- Standard dostępności architektoniczno-urbanistycznej oraz cyfrowej
- Pomoc psychologiczna na Politechnice Wrocławskiej
- Podręcznik dla kadry administracyjnej
- Podręcznik dla kadry dydaktycznej
- Podręcznik dla kadry administracyjno-technicznej
- Standard dostępności informacyjno-komunikacyjnej
- Podręcznik - edukacja zdalna



Podręczniki Dobrych Praktyk (2/2)

- Podręcznik - dostępne biblioteka
- Podręcznik dla lektorów języków obcych oraz dla personelu wychowania fizycznego
- Podręcznik dla organizatorów konferencji i innych wydarzeń, w tym szkoleń i warsztatów
- Podręcznik - ewakuacja osób ze szczególnymi potrzebami
- Podręcznik - standard utrzymania obiektów
- Podręcznik - dostępna rekrutacja
- Podręcznik dla samorządu studenckiego i kół naukowych
- Podręcznik - realizacja usług wsparcia (dla pracowników działu)

Procedury – tryb pracy

- Przegląd istniejących dokumentów i wybór kluczowych
- Na dokumencie:
 - Ustalenie „właściciela” i trybu procedowania dokumentu
 - Przegląd z komentarzami
 - Spotkanie/a z „właścicielem” procedury
 - Ustalenie formy modyfikacji
- Procedowanie nowej wersji dokumentu
- Powtórzenie cyklu w kolejnym okresie

Procedury – analizowane dokumenty

- Zarządzenie w sprawie dostępności
- Regulamin Studiów, Regulamin Studiów Podyplomowych, Regulamin Szkoły Doktorskiej
- Warunki, tryb oraz termin rozpoczęcia i zakończenia rekrutacji na studia, Zasady Rekrutacji Szkoły Doktorskiej
- Zasady dotyczące Domów Studenckich
- Regulamin świadczeń dla studentów i doktorantów
- Regulamin Organizacyjny
- Statut

Procedury – przykład pozytywny: Regulamin Szkoły Doktorskiej

- Wdrożony z wypracowanymi przez zespół i Dziekana Szkoły Doktorskiej zmianami w maju 2021
 - Ograniczenie konieczności osobistego kontaktu
 - Uwzględnienie osób ze szczególnymi potrzebami
- Propozycja kolejnej modyfikacji zgłoszona przez Dziekana (urlop zdrowotny)

Procedury – przykład trudny: Zarządzenie dot. dostępności

- Rozpoczęcie procedowania - maj 2021
 - Zarządzenie uwzględniające wszystkie obszary dostępności
 - Regulamin wsparcia osób ze szczególnymi potrzebami
 - Załączniki: standardy dostępności
- Decyzja o rozdzieleniu na odrębne zarządzenia
- Obecnie prace nad polityką dostępności – szczegółowy opis w zakresie kompetencji Działu Dostępności i Wsparcia OzN i obowiązki dla pozostałych jednostek

Podsumowanie

- Szkolenia – rekrutacja trudna, odbiór bardzo pozytywny
- Podręczniki – ze względu na przyjęty proces tworzenia zadanie czasochłonne, ale użyteczne dla odbiorców
- Procedury – często przewlekający się proces wdrażania, ale zapisy już są
- Świadomość potrzeb i form wsparcia osób ze szczególnymi potrzebami rośnie

Dziękujemy!

www.pns.pwr.edu.pl

www.dostepnosc.pwr.edu.pl

www.ddo.pwr.edu.pl

katarzyna.jach@pwr.edu.pl

tel. 669 660 688

