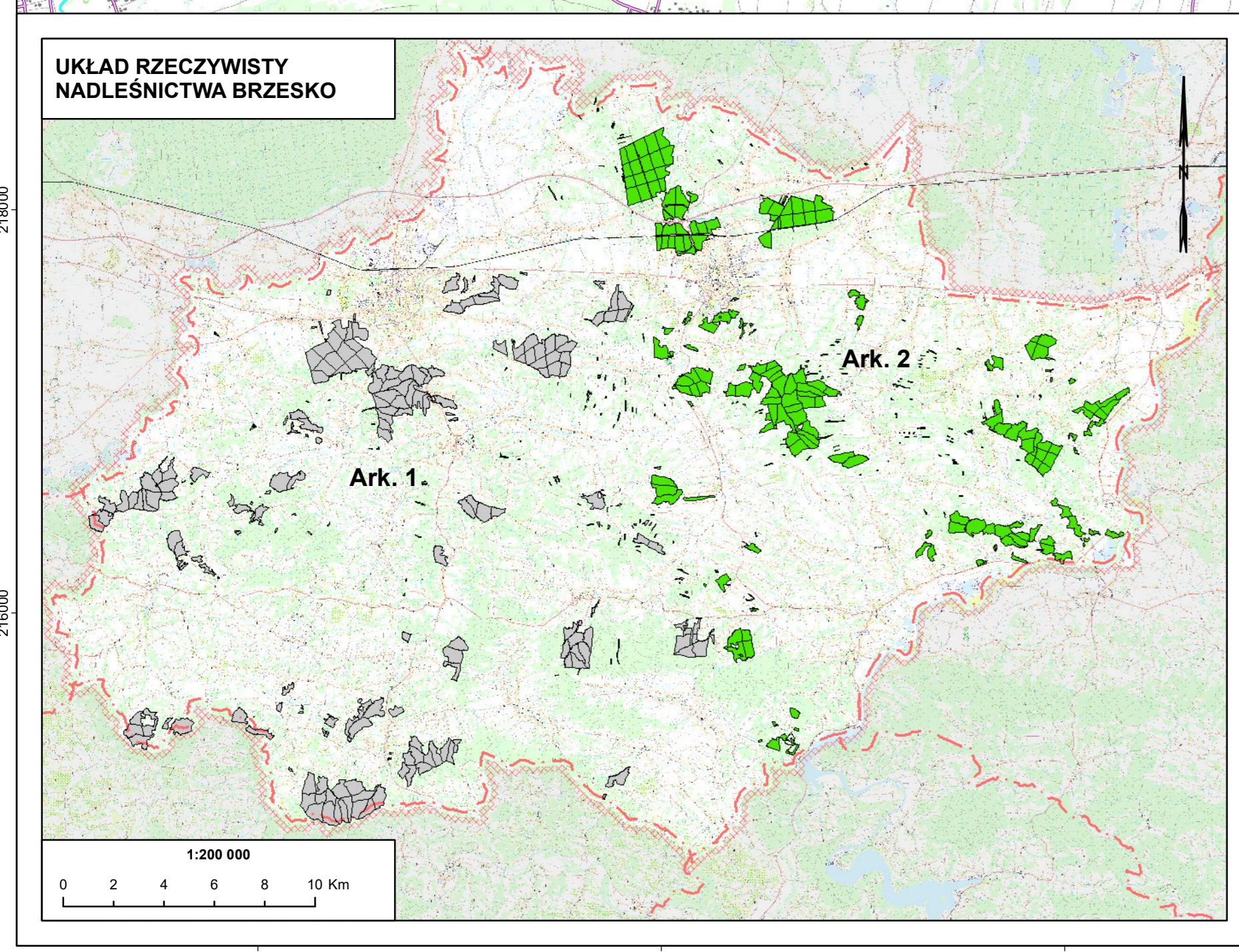
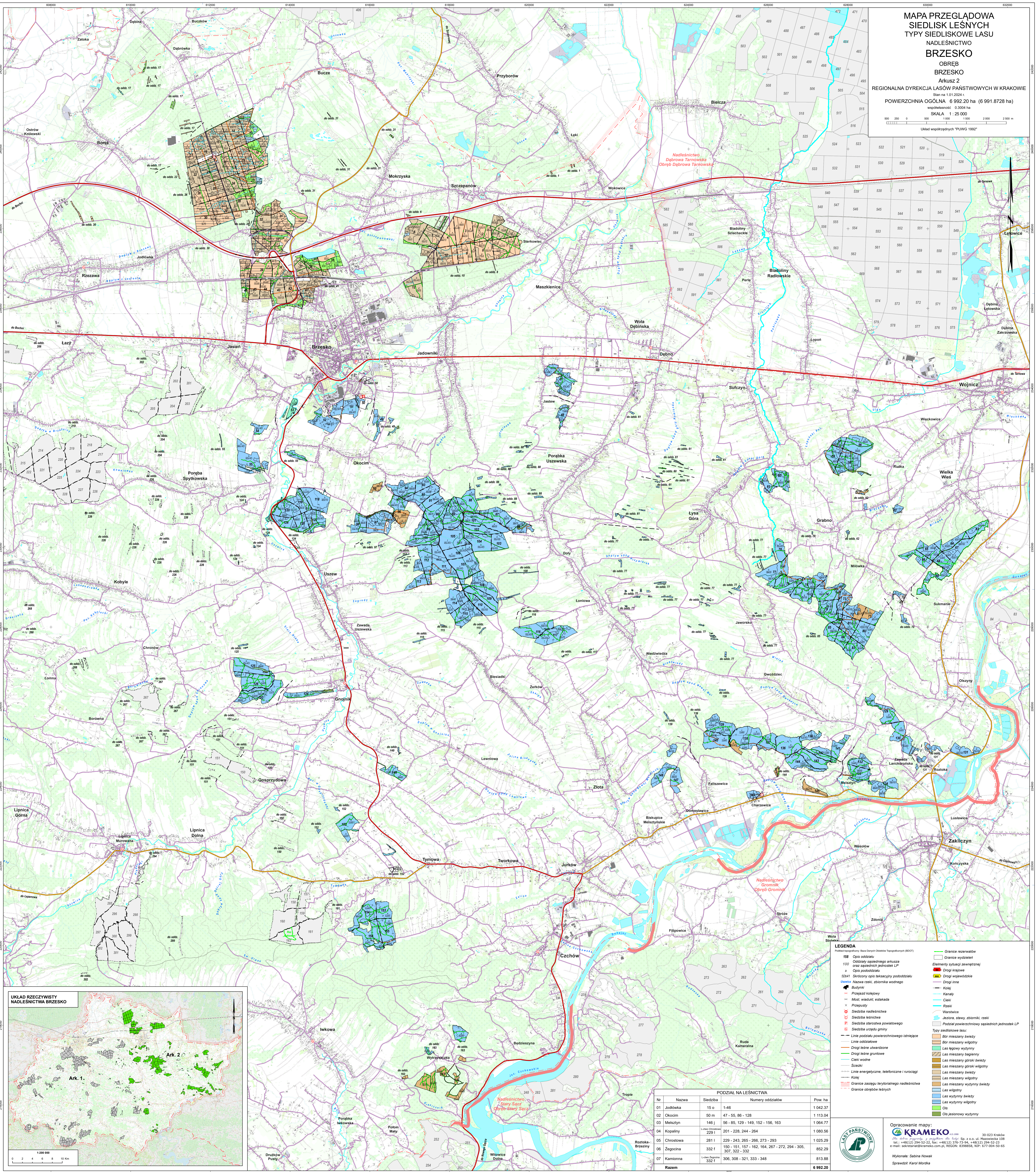


MAPA PRZEGLĄDOWA
SIEDLISK LEŚNYCH
TYPY SIEDLISKOWE LASU
NADLEŚNICTWO
BRZESKO

OBREB
BRZESKO

Arkusz 2

REGIONALNA DYREKCYJA LASÓW PAŃSTWOWYCH W KRAKOWIE
Stan na 1.01.2024 r.
POWIERZCHNIA OGÓLNA 6 992,20 ha (6 991,8728 ha)
współrzędność 0,3004 ha
SKALA 1:25 000
Układ współrzędnych "PUWG 1992"



LEGENDA

Podział na oddziały: 158 Opis oddziału, 100 Oddziały sąsiedniego arkusza oraz sąsiednich jednostek LP, a Opis pododdziału, 50041 Skrócony opis taksonomicznego pododdziału

Linie: Nowa rzeka, zbiornik wodny, Przejazd kolejowy, Most wiadukt, estakada, Przejazdy, Siedziba nadleśnicztwa, Siedziba leśniczego, Siedziba starostwa powiatowego, Siedziba urzędu gminy, Linie podziału powierzchniowego istniejące, Linie oddziałowe, Drogi leśne asfaltowe, Drogi leśne gruntowe, Ciek wodne, Szeleki, Linie energetyczne, telefonyczne i rurociągi, Kolej, Granice zasięgu terytorialnego nadleśnictwa, Granice obrobów leśnych

Granice rezerwów, Granice wyznaczone, Elementy sytuacji zewnętrznej: Drogi krajowe, Drogi wojewódzkie, Drogi inne, Kolej, Kanały, Ciek, Warunki, Jazda, stawy, zbiorniki, rzeki, Podział powierzchniowy sąsiednich jednostek LP

Typy siedliskowe lasu: Bór mieszany świeży, Bór mieszany wilgotny, Las lipowy wilgotny, Las mieszany bagenny, Las mieszany górski świeży, Las mieszany górski wilgotny, Las mieszany świeży, Las mieszany wilgotny, Os, Las mieszany wyżynny świeży, Las wilgotny, Las wyżynny świeży, Las wyżynny wilgotny, Os, Olejostawny wyżynny

PODZIAŁ NA LEŚNICTWA

Nr	Nazwa	Siedziba	Numery oddziałów	Pow. ha
01	Jodłówka	15 o	1-46	1 042,37
02	Okocim	50 m	47 - 55, 86 - 128	1 113,04
03	Mielstyn	146 j	56 - 85, 129 - 149, 152 - 156, 163	1 064,77
04	Kopalin	229 i	201 - 228, 244 - 264	1 080,56
05	Chrostowa	281 i	229 - 243, 265 - 266, 273 - 293	1 025,29
06	Zegocina	332 f	150 - 151, 157 - 162, 164, 267 - 272, 294 - 305, 307, 322 - 332	852,29
07	Kamionna	1-146, 246, 332 f	306, 308 - 321, 333 - 348	813,88
Razem				6 992,20



Opracowanie mapy:
KRAMEKO
ul. Słowackiego 10, 30-033 Kraków
tel. +48(12) 294-52-32, fax: +48(12) 376-7394, +48(12) 294-52-23
e-mail: sekretariat@krameko.com.pl, REGON: 8398958, NIP: 677-000-50-65
Wykonawca: Sabina Nowak
Sprawdził: Karol Moroska