



# DZIENNIK URZĘDOWY

## WOJEWÓDZTWA LUBELSKIEGO

---

Lublin, dnia 30 grudnia 2014 r.

Poz. 4686

### ZARZĄDZENIE REGIONALNEGO DYREKTORA OCHRONY ŚRODOWISKA W LUBLINIE

z dnia 23 grudnia 2014 r.

#### **w sprawie ustanowienia planu zadań ochronnych dla obszaru Natura 2000 Izbicki Przełom Wieprza PLH060030**

Na podstawie art. 28 ust 5 ustawy z dnia 16 kwietnia 2004 r. o ochronie przyrody (Dz. U. z 2013 r. poz. 627, 628 i 842 oraz z 2014 r. poz. 805, 850, 926, 1002 i 1101), zarządza się, co następuje:

§ 1. 1. Ustanawia się plan zadań ochronnych ochrony dla obszaru Natura 2000 Izbicki Przełom Wieprza PLH060030 zwanego dalej „obszarem Natura 2000”,

2. Plan zadań ochronnych obejmuje cały obszar Natura 2000.

§ 2. Opis granic obszaru Natura 2000 zawiera załącznik nr 1 do zarządzenia.

§ 3. Mapę obszaru Natura 2000 stanowi załącznik nr 2 do zarządzenia.

§ 4. Identyfikację istniejących i potencjalnych zagrożeń dla zachowania właściwego stanu ochrony siedlisk przyrodniczych oraz gatunków zwierząt i ich siedlisk będących przedmiotami ochrony zawiera załącznik nr 3 do zarządzenia.

§ 5. Cele działań ochronnych określa załącznik nr 4 do zarządzenia.

§ 6. Działania ochronnych ze wskazaniem podmiotów odpowiedzialnych za ich wykonanie i obszarów ich wdrażania określa załącznik nr 5 do zarządzenia.

§ 7. Zarządzenie wchodzi w życie po upływie 14 dni od dnia ogłoszenia.

Regionalny Dyrektor  
Ochrony Środowiska  
w Lublinie

**Beata Sielewicz**

Załącznik nr 1 do zarządzenia  
Regionalnego Dyrektora Ochrony Środowiska  
w Lublinie z dnia 23 grudnia 2014 r.

**Opis granic obszaru Natura 2000 w postaci w postaci współrzędnych geograficznych punktów  
załamania granic [PL-1992]**

Lp.	X	Y	Lp.	X	Y	Lp.	X	Y
1	788627	341162.9375	41	788168.9865	341449.78	81	788949.9569	342582.8912
2	789851	346363.4686	42	788182.6637	341389.0888	82	788952.6028	342614.6413
3	789972	345462.4688	43	788198.5388	341309.7137	83	788965.5963	342538.2072
4	791746	343690.9062	44	788203.0631	343837.5433	84	788994.9362	341677.4852
5	792121	349268.6875	45	788230.2888	341270.0261	85	788997.3331	342658.5
6	792214	349325.1875	46	788278.9144	341235.9882	86	789000.2279	343149.1007
7	787798.4632	343058.5805	47	788284.655	344455.722	87	789003.1438	343163.2101
8	787801.663	343170.7966	48	788287.5347	343909.5361	88	789005.5196	341899.7357
9	787804.3088	343075.5464	49	788309.664	341214.4635	89	789010.8112	342445.3076
10	787814.2132	343231.4561	50	788315.372	344425.005	90	789012.2629	344934.7145
11	787819.5811	342809.0053	51	788334.0001	341210.0623	91	789013.4571	343032.6838
12	787830.7672	343308.3802	52	788358.5677	343961.371	92	789022.3419	343236.1629
13	787886.3298	343430.0887	53	788372.0063	344598.7478	93	789026.6863	341870.6315
14	787887.3426	343456.7122	54	788372.3125	341204.7501	94	789031.9409	343201.6063
15	787900.2131	342693.8167	55	788425.761	344347.2527	95	789034.6238	341944.7149
16	787905.9726	343509.7358	56	788459.3577	344716.8161	96	789045.2071	342445.3076
17	787930.9301	342818.6043	57	788477.5959	344042.9629	97	789045.2071	341979.1108
18	787940.5291	342486.4772	58	788486.7501	341201.5	98	789047.853	342690.0477
19	787944.5383	342450.5993	59	788501.5935	344776.3302	99	789050.4988	341738.3395
20	787950.1282	342705.3355	60	788554.3883	344108.2364	100	789051.139	343276.4789
21	787951.5579	342359.3444	61	788574.5463	344251.2623	101	789053.0588	342032.4422
22	787955.1216	342313.0157	62	788619.6618	344808.967	102	789053.1446	341817.7147
23	787961.647	342490.3169	63	788632.2498	341158.7499	103	789060.7381	342093.8762
24	787971.2461	343580.7687	64	788654.2499	341141.3437	104	789066.4975	342145.711
25	787984.8438	342244.4261	65	788666.6971	344192.7081	105	789069.8572	344952.9527
26	787989.5175	342233.6405	66	788717.1231	341190.6509	106	789074.3114	342466.4743
27	787994.0868	342226.0912	67	788746.0989	341232.3966	107	789079.603	342974.4753
28	788006.877	342204.9597	68	788751.1688	344867.5212	108	789089.5352	343284.1581
29	788036.0397	343654.2015	69	788804.4358	341307.0678	109	789100.7697	342196.5988
30	788050.3718	342133.0987	70	788836.1859	341643.0893	110	789108.7073	342228.3488
31	788076.8302	342003.4526	71	788836.1859	341407.6097	111	789111.3531	342477.0577
32	788076.8302	342072.2444	72	788838.8317	341579.5892	112	789119.7722	344963.5116
33	788088.3545	341918.2136	73	788842.9528	341446.2776	113	789126.0116	343328.3138
34	788094.1139	341695.5157	74	788854.7067	341513.4432	114	789127.2281	342260.0989
35	788094.1139	341774.2278	75	788859.9984	341664.2561	115	789128.4258	342894.3899
36	788101.3132	343733.8736	76	788863.4776	344897.2782	116	789143.1032	342744.2874
37	788109.4724	341659.0393	77	788870.5818	341743.6312	117	789143.2899	343343.6722
38	788136.3497	341603.3648	78	788878.5193	341762.1521	118	789148.4834	342846.5258
39	788149.7884	341488.1762	79	788923.9516	344903.0376	119	789156.3324	342281.2656
40	788157.9476	343801.0669	80	788934.0819	341685.4228	120	789158.9782	342471.766

Lp.	X	Y	Lp.	X	Y	Lp.	X	Y
121	789160.5682	343322.5543	171	789880.9374	346215.1564	221	790323.9728	343389.7477
122	789166.9157	342786.6208	172	789894.4999	345956.1249	222	790327.0625	347219.4061
123	789174.8532	342299.7865	173	789917.4531	345813.0274	223	790354.6898	343399.3467
124	789180.1449	342453.2451	174	789927.9999	346631.4374	224	790359.0093	344414.4461
125	789180.2462	344664.9812	175	789930.4118	343431.9835	225	790363.875	347298.2186
126	789185.4366	342373.87	176	789949.13	344474.9201	226	790366.6886	344837.7641
127	789188.8854	344661.1416	177	789970.7278	343437.7429	227	790396.4456	344416.3659
128	789193.2049	343307.1959	178	789991.8749	345472.4062	228	790396.9256	343397.4269
129	789196.0199	342355.3491	179	789993.3126	346853.6875	229	790420.4433	344425.9649
130	789216.7226	344671.7006	180	790023.0427	344480.6795	230	790434.1875	347424.5625
131	789218.6424	344704.3373	181	790023.4375	346938.8124	231	790442.5211	347512.059
132	789222.4783	342328.8907	182	790024.4825	343449.2618	232	790464.5464	344434.1633
133	789230.4158	342347.4116	183	790036.4813	345373.391	233	790471.3182	347535.0967
134	789234.9608	344883.8395	184	790036.4813	345753.5133	234	790476.1177	344893.4386
135	789236.8806	344743.6934	185	790038.4011	344480.6795	235	790483.317	343395.5071
136	789237.8405	344804.1674	186	790043.3751	345486.7811	236	790502.6876	344433.7814
137	789247.4396	344939.514	187	790044.1606	344470.1206	237	790505.8748	347878.7426
138	789252.719	343311.0355	188	790060.7499	346998.1876	238	790507.7946	347556.2146
139	789257.0386	344967.3513	189	790067.1983	345342.674	239	790521.7132	343385.9081
140	789288.7155	344682.2595	190	790070.078	344470.1206	240	790523.1531	347775.0729
141	789321.8322	343299.5166	191	790071.0379	344424.0451	241	790529.4376	343347.0311
142	789342.4701	344687.0591	192	790075.0624	345513.5938	242	790534.6719	347995.851
143	789350.6293	343284.1581	193	790079.8124	345578.5624	243	790542.3512	347692.5211
144	789421.6623	343280.3185	194	790082.0768	343456.941	244	790562.5092	344966.3914
145	789502.2943	343266.8799	195	790084.6874	345637.0624	245	790573.0681	348122.5584
146	789523.4122	343251.5214	196	790089.2304	345673.0084	246	790598.0256	344422.1253
147	789559.4086	344685.1392	197	790101.7548	345743.9143	247	790601.25	343329.5312
148	789559.4086	344505.637	198	790130.9374	347039	248	790620.1035	344423.0852
149	789566.128	344609.3068	199	790133.9117	343451.1816	249	790623.9431	344375.09
150	789577.6468	344494.1182	200	790135.3515	344425.9649	250	790631.6223	344329.0145
151	789584.8461	343251.5214	201	790136.3114	345294.6788	251	790641.8653	348119.1186
152	789612.3568	344482.6985	202	790151.1899	343437.7429	252	790644.3126	343340.3438
153	789692.3554	343251.5214	203	790166.0685	344445.163	253	790655.5624	343337.4062
154	789692.8354	344473.9602	204	790180.467	345227.4855	254	790659.9624	348112.6939
155	789769.1478	343251.5214	205	790191.9859	345146.8535	255	790681.5374	344294.458
156	789807.0641	344473.9602	206	790193.4258	343426.2241	256	790689.3313	346256.3736
157	789813.3034	343264.96	207	790205.4246	344473.9602	257	790702.5604	346330.457
158	789844.0204	343341.7524	208	790213.9999	347086.6564	258	790707.5875	348102.1106
159	789845.9402	343380.1486	209	790227.5024	344477.7998	259	790714.1741	344949.1131
160	789848.6404	345846.8887	210	790235.6616	343407.026	260	790748.7307	344252.2222
161	789853.6195	343428.1439	211	790244.7807	344471.0805	261	790752.8314	346139.9567
162	789853.781	346378.7296	212	790247.6604	345010.547	262	790762.1694	344927.9952
163	789861.2987	343272.6393	213	790260.6191	343403.1863	263	790768.7064	346407.1864
164	789862.1434	343343.0183	214	790265.8986	344455.722	264	790784.3169	348149.7357
165	789868.9779	343293.7572	215	790270.5625	347153.0311	265	790794.8061	344275.2599
166	789872.5625	346286.25	216	790282.217	344977.9102	266	790798.6458	344939.514
167	789873.5624	346487.2811	217	790291.816	344939.514	267	790800.6085	348155.7032
168	789876.4376	346143.6876	218	790299.0153	343389.7477	268	790842.8014	344281.0193
169	789876.9376	345884.3125	219	790311.974	344422.1253	269	790853.1329	346481.3169
170	789879.2499	346040.0001	220	790322.533	344903.0376	270	790860.0797	344927.9952

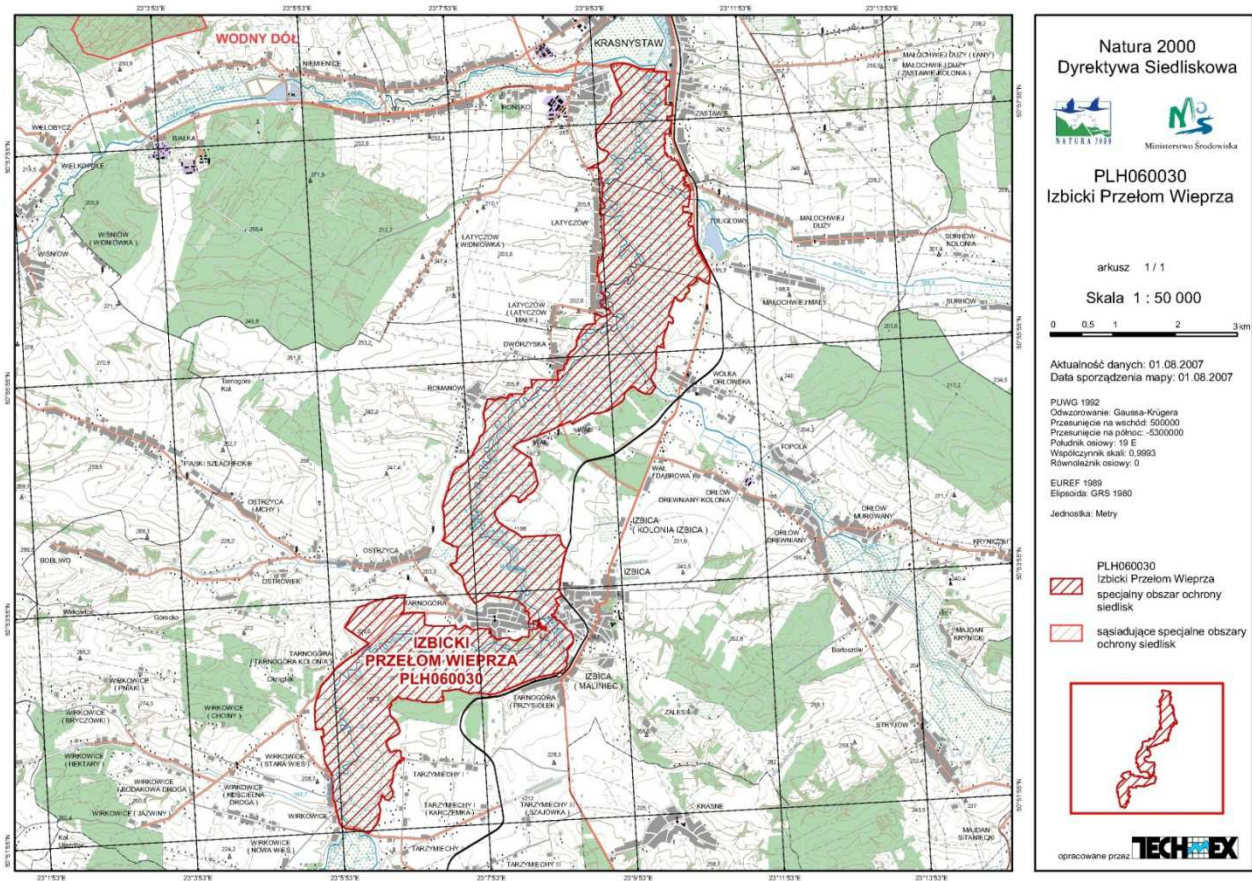
Lp.	X	Y	Lp.	X	Y	Lp.	X	Y
271	790868.9837	348131.2148	321	791294.4366	347034.5063	371	791763.8301	345793.3494
272	790924.6035	344285.7232	322	791297.8741	346621.4993	372	791764.0625	347703
273	790929.838	348202.6525	323	791301.4998	347507.7187	373	791765.7499	345380.5903
274	790931.125	343426.7501	324	791305.8125	344552.0938	374	791766.1876	344519.1159
275	790932.7484	346557.9992	325	791323.2337	346980.7516	375	791779.1885	345756.873
276	790943.3318	346010.3106	326	791342.4318	346957.7139	376	791783.0282	345482.3402
277	790958.9375	344249.1562	327	791345.7806	346687.0935	377	791788.7876	343696.9172
278	790988.2243	347348.0356	328	791351.5509	344561.3115	378	791795.0272	348586.2991
279	791017.4152	346563.2908	329	791352.0309	346863.6432	379	791800.3064	345547.6137
280	791024.7499	347389.8125	330	791354.3309	345918.494	380	791809.9055	345610.9674
281	791027.9986	345975.9147	331	791364.9896	344465.321	381	791810.9022	348681.5493
282	791029.125	344238.3437	332	791366.9094	344430.7645	382	791814.5694	344465.8959
283	791058.1141	347409.1894	333	791378.3126	347535.6563	383	791815.6649	345733.8353
284	791062.9795	348202.6525	334	791378.9082	346773.4122	384	791821.4243	343718.0351
285	791065.0403	346528.8949	335	791379.8951	346748.4996	385	791834.9794	343910.573
286	791065.4993	344883.8395	336	791402.5625	347544.4998	386	791838.7026	345708.8777
287	791070.332	346460.1031	337	791409.6251	347547.0626	387	791840.0065	348692.1326
288	791087.0972	347276.4023	338	791409.7478	344480.4273	388	791840.6224	345687.7598
289	791091.75	344271.8127	339	791418.5268	343584.7587	389	791844.7501	347739.5937
290	791097.875	347432.2814	340	791420.6641	344522.9153	390	791848.2086	344082.5526
291	791107.3738	346460.1031	341	791499.3486	348427.2746	391	791855.9809	343858.1812
292	791110.0196	346491.8532	342	791505.1357	344401.9673	392	791861.4378	343997.8857
293	791120.6029	345901.8312	343	791514.7348	344440.3635	393	791866.7294	344400.0532
294	791123.0936	344812.8066	344	791585.7499	347615.4063	394	791868.0625	347750.1562
295	791128.853	344296.3778	345	791599.4997	344657.7579	395	791874.4024	348832.3621
296	791160.0259	348202.6525	346	791606.3752	343645.6564	396	791875.471	348842.6049
297	791160.2905	346502.4366	347	791607.4373	344627.5953	397	791882.8583	343762.1907
298	791170.6093	348297.9027	348	791618.122	345930.8869	398	791896.6962	347764.9842
299	791174.9284	344709.1369	349	791647.9376	343659.1251	399	791902.0564	343806.3464
300	791178.7681	344789.7689	350	791649.7707	344673.6329	400	791905.896	343781.3888
301	791189.3948	346528.8949	351	791652.4165	344622.3036	401	791908.9375	348878.25
302	791191.6874	347455.0939	352	791655.0623	344715.9663	402	791909.0629	344389.4698
303	791196.5263	347211.1288	353	791656.4108	344905.609	403	791916.4549	347740.9963
304	791207.9156	346565.9367	354	791673.5832	344566.741	404	791939.4926	347719.8784
305	791209.485	344716.8161	355	791676.0627	344864.4686	405	791943.4588	344193.6778
306	791226.7633	344505.637	356	791683.7499	344741.9999	406	791951.3963	344275.6988
307	791228.6831	344298.2976	357	791685.75	344782.2189	407	791968.3124	348927.1251
308	791234.4425	344620.8256	358	791691.8395	348573.0699	408	791991.6875	348966.8125
309	791236.625	344555.375	359	791692.3749	343673.5313	409	791997.0869	347758.2745
310	791238.2822	344689.9388	360	791705.0687	348422.2571	410	791998.9375	349042.6564
311	791242.1218	344411.5664	361	791720.1875	344803.5936	411	792000.5624	348981.9688
312	791246.4374	347472.7189	362	791727.3537	345084.9396	412	792013.5625	349090.9375
313	791255.5605	344588.1889	363	791729.1458	344561.4493	413	792017.5	349103.9063
314	791269.4791	347166.9732	364	791731.1933	345182.8499	414	792049.8124	349158.7813
315	791271.1512	348432.8404	365	791731.7917	345936.2271	415	792082.0624	349213.6251
316	791275.2385	347097.86	366	791742.7122	345845.1842	416	792142.9925	347835.0669
317	791277.5	347498.9999	367	791746.5518	345309.5573	417	792153.6249	349310.0625
318	791284.3804	348305.8402	368	791746.5518	344985.1095	418	792202.9865	351832.5906
319	791289.7183	347503.4387	369	791748.8125	347696.0939	419	792240.9028	347892.6612
320	791292.0368	344499.8776	370	791752.3112	344954.3925	420	792275.1875	349327.4064

Lp.	X	Y	Lp.	X	Y	Lp.	X	Y
421	792289.2699	349422.9132	471	792448.0202	350562.2113	521	793186.4737	348457.7113
422	792298.497	347884.982	472	792448.0202	351186.6293	522	793202.7274	348219.0289
423	792299.1013	349359.0088	473	792448.0202	351226.3168	523	793221.5336	348398.5477
424	792299.8532	349322.3714	474	792452.5618	352109.0432	524	793223.7321	353382.9198
425	792299.8532	349338.2464	475	792455.9577	350665.3991	525	793235.3642	348263.1845
426	792299.8532	349496.9967	476	792470.02	349567.7041	526	793236.2499	353381.8751
427	792300.8968	352345.1798	477	792475.5995	351991.9348	527	793246.883	353418.8333
428	792308.576	352410.4533	478	792475.5995	352627.3918	528	793253.1875	353380.4376
429	792318.1751	352302.944	479	792498.6372	352099.4441	529	793271.1406	348314.836
430	792320.0949	351890.1849	480	792505.8365	347936.8168	530	793274.4416	348778.3867
431	792320.0949	352270.3072	481	792515.9155	352059.1281	531	793274.8641	348744.5801
432	792327.7741	350095.1629	482	792540.873	349544.1775	532	793276.4323	348619.1075
433	792335.4534	352195.4346	483	792544.7126	352696.5049	533	793281.7239	348931.3164
434	792343.1326	350337.0589	484	792546.1525	353482.187	534	793302.8906	348973.6498
435	792348.8921	351834.5104	485	792548.5621	349494.3509	535	793344.8115	353374.9824
436	792356.5713	350006.8516	486	792550.4721	352784.8162	536	793385.1093	349069.5045
437	792362.3307	350087.4836	487	792552.3919	349511.5407	537	793392.7886	348985.0329
438	792371.2909	351094.0249	488	792554.3117	352742.5804	538	793398.548	349113.6602
439	792373.9367	351176.0459	489	792563.9107	352846.2501	539	793399.625	353371.7189
440	792377.6892	352514.123	490	792574.9496	353399.6352	540	793403.4325	348944.5456
441	792377.8592	349676.6792	491	792594.1477	353366.9985	541	793408.147	352286.1456
442	792380.596	349654.3404	492	792594.1477	353509.0644	542	793408.147	352226.6315
443	792381.8742	351755.4846	493	792609.5062	353301.7249	543	793413.9065	352074.9666
444	792383.4486	352137.8403	494	792626.7845	353512.904	544	793416.7862	349186.6129
445	792386.8083	347902.2603	495	792629.1843	352930.7217	545	793419.6659	352380.2163
446	792387.9161	349710.2922	496	792638.3034	353228.7722	546	793421.5857	352286.1456
447	792389.8117	351631.1302	497	792657.5015	348030.8875	547	793421.5857	352226.6315
448	792393.0477	349820.6301	498	792659.4213	353176.9373	548	793423.5055	352852.4895
449	792394.1646	349627.6039	499	792686.2986	353514.8238	549	793431.1847	352998.395
450	792398.8071	349997.2526	500	792707.8965	352999.8349	550	793431.1847	352074.9666
451	792398.8071	351289.2845	501	792718.9354	353046.3902	551	793436.9442	353246.0505
452	792403.0409	350369.0651	502	792719.4153	353022.8726	552	793436.9442	353140.4609
453	792408.3326	351443.2756	503	792736.2137	348088.4818	553	793437.0625	353369.1875
454	792409.0768	349606.3046	504	792740.0533	353514.8238	554	793438.864	353309.4042
455	792410.6101	349598.3486	505	792765.0108	348132.6374	555	793451.3427	349260.5256
456	792410.9784	351514.7133	506	792770.7702	348222.8685	556	793454.2225	352662.4283
457	792415.6313	350457.1976	507	792795.7277	353509.0644	557	793456.1423	352589.4755
458	792416.2701	349438.7883	508	792841.8032	348280.4628	558	793456.1423	352013.5327
459	792418.4083	349591.4621	509	792862.9211	353495.6257	559	793464.7814	349314.2803
460	792418.916	351398.2964	510	792914.7559	348322.6986	560	793476.3003	349355.5562
461	792425.6844	351938.1801	511	792935.8739	353468.7484	561	793479.18	349464.9853
462	792426.8535	351281.8795	512	792956.9918	348286.2222	562	793486.8592	349518.74
463	792428.0968	349720.8444	513	792985.7889	353441.871	563	793490.6988	353242.2108
464	792431.6059	349588.4336	514	792989.6285	348255.5052	564	793492.6187	353142.3807
465	792434.791	351080.7957	515	793029.9445	353428.4324	565	793501.2578	349351.7166
466	792435.4954	350808.4593	516	793079.8596	353422.6729	566	793513.7366	352451.2493
467	792437.4368	350974.9622	517	793079.8596	353422.6729	567	793513.7366	352011.6128
468	792437.4368	351543.8175	518	793093.2982	348203.6704	568	793515.6564	352514.603
469	792442.9627	349793.7527	519	793156.652	353418.8333	569	793515.6564	352403.254
470	792446.6831	349572.0419	520	793172.0104	348197.911	570	793518.5361	349591.6928

Lp.	X	Y	Lp.	X	Y
571	793519.496	352585.6359	621	793856.4226	349959.3363
572	793519.496	352380.2163	622	793863.1419	350898.1232
573	793519.496	349340.1977	623	793872.741	350859.727
574	793528.1351	349423.7094	624	793880.4202	350771.4158
575	793531.0148	352660.5085	625	793887.1395	349975.6547
576	793536.7743	352762.2584	626	793901.5381	350669.6659
577	793536.7743	351954.0186	627	793924.5758	350025.5698
578	793540.6139	352844.8102	628	793931.8333	350069.5712
579	793541.5738	349340.1977	629	793940.4376	350539.2188
580	793546.3733	349671.3649	630	794055.1229	350333.6992
581	793547.3332	349400.6717	631	794111.2502	349966.3932
582	793553.0927	349370.9147	632	794137.6747	350055.3268
583	793573.2507	349753.9167	633	794139.5945	350191.6333
584	793585.7294	349761.5959			
585	793590.5289	351963.6176			
586	793603.0077	349744.3176			
587	793625.0855	349710.721			
588	793627.0053	351909.8629			
589	793653.8827	349696.3224			
590	793682.6798	349697.2823			
591	793688.4392	351792.7545			
592	793694.1987	351783.1555			
593	793701.8779	351218.7315			
594	793701.8779	351122.741			
595	793702.8378	349712.6408			
596	793705.7175	351679.4858			
597	793717.2364	351581.5755			
598	793730.6751	351543.1793			
599	793730.6751	349734.7186			
600	793738.3543	351794.6744			
601	793740.2741	349775.9945			
602	793746.0335	351595.0141			
603	793751.793	349807.6714			
604	793769.0712	351710.2027			
605	793776.7505	349816.3105			
606	793781.55	349932.459			
607	793788.2693	349911.3411			
608	793792.109	351566.217			
609	793794.0288	351205.2928			
610	793795.9486	350972.9958			
611	793795.9486	350903.8827			
612	793797.8684	351247.5286			
613	793797.8684	349949.7373			
614	793807.4674	349887.3435			
615	793807.4674	349854.7067			
616	793822.8259	351470.2265			
617	793822.8259	351393.4341			
618	793828.5853	351105.4627			
619	793832.425	350972.9958			
620	793832.425	349951.6571			

Załącznik nr 2 do zarządzenia  
Regionalnego Dyrektora Ochrony Środowiska  
w Lublinie z dnia 23 grudnia 2014 r.

## Mapa obszaru Natura 2000 Izbicki Przełom Wieprza PLH060030



Załącznik nr 3 do zarządzenia  
Regionalnego Dyrektora Ochrony Środowiska  
w Lublinie z dnia 23 grudnia 2014 r.

**Identyfikacja istniejących i potencjalnych zagrożeń dla zachowania właściwego stanu ochrony siedlisk przyrodniczych oraz gatunków zwierząt i ich siedlisk będących przedmiotami ochrony**

Lp.	Przedmiot ochrony	Zagrożenia		Opis zagrożenia
		istniejące	potencjalne	
1	3150 Starorzeczca i naturalne eutroficzne zbiorniki wodne ze zbiorowiskami z <i>Nympheion, Potamion</i>	K02.01 zmiana składu gatunkowego (sukcesja)	Brak	Proces naturalny, intensywność średnia, oddziaływanie o charakterze wewnętrznym.
		K02.03 eutrofizacja (naturalna)	Brak	Proces naturalny związany z sukcesją, intensywność umiarkowana, oddziaływanie o charakterze wewnętrznym.
		I01 obce gatunki inwazyjne	Brak	Obecność moczarki kanadyjskiej, rzęsy turoniowej, trawianki, intensywność umiarkowana, oddziaływanie o charakterze wewnętrznym.
2	3270 Zalewane muliste brzegi rzek	Brak	J02.05 modyfikowanie funkcjonowania wód – ogólnie	Zagrożenie polegające na przebudowie koryta rzecznoego, budowie zbiorników wodnych w górnym odcinku rzeki, oddziaływanie o charakterze wewnętrznym i zewnętrznym.



		Brak	J02.02 usuwanie osadów (mułu...)	Zagrożenie polegające na bagrowaniu przy tzw. oczyszczaniu rzeki, oddziaływanie o charakterze wewnętrznym.
3	6210 Murawy kserotermiczne ( <i>Festuco-Brometea</i> )	J01.01 wypalanie		Wypalanie zboczy porośniętych roślinnością murawową, zmniejsza zagrożenie sukcesją, intensywność umiarkowana, oddziaływanie o charakterze wewnętrznym.
		K02.01 zmiana składu gatunkowego (sukcesja)		Proces naturalny, rozwój krzewów i drzew w nieużytkowanych płatach muraw, intensywność umiarkowana, oddziaływanie o charakterze wewnętrznym.
		F04.01 plądrowanie stanowisk roślin		Wykopywanie kosańca bezlistnego, zrywanie pędów generatywnych ostnicy Jana, intensywność umiarkowana, oddziaływanie o charakterze wewnętrznym.
			B01 zalesianie terenów otwartych	Zagrożenie polegające na sadzeniu drzew na nieużytkach, oddziaływanie o charakterze wewnętrznym.

4	6430 Ziołorośla górskie ( <i>Adenostylion alliariae</i> ) i ziołorośla nadrzeczne ( <i>Convolvuletalia sepium</i> )	I01 obce gatunki inwazyjne		Występowanie kolczurki klapowanej w płatach siedlisk, intensywność umiarkowana, oddziaływanie o charakterze wewnętrznym.
		K02.01 zmiana składu gatunkowego (sukcesja)		Proces naturalny w płatach niezalewanych przy wysokich stanach wody, intensywność niska, oddziaływanie o charakterze wewnętrznym.
			J02.10 gospodarka roślinnością wodną i przybrzeżną na potrzeby odwodnienia	Zagrożenie związane z usuwaniem roślinności wzdłuż kanałów melioracyjnych, oddziaływanie o charakterze wewnętrznym.
			J02.03 regulowanie (prostowanie) koryt rzecznych i zmiana przebiegu koryt rzecznych	Zagrożenie polegające na przebudowie koryta rzecznoego i związanym z tym usuwaniu roślinności, oddziaływanie o charakterze wewnętrznym.
5	6510 Nizowe i górskie świeże łąki użytkowane ekstensywnie ( <i>Arrhenatherion elatioris</i> )	I01 obce gatunki inwazyjne		Ekspansja nawłoci późnej na niekoszonych łąkach, intensywność umiarkowana, oddziaływanie o charakterze wewnętrznym.

		K02.01 zmiana składu gatunkowego (sukcesja)		Proces naturalny, rozwój wysokich bylin i krzewów w nieużytkowanych płatach łąk, intensywność wysoka, oddziaływanie o charakterze wewnętrznym.
		A03.03 zaniechanie / brak koszenia		Zaniechanie użytkowania kośnego prowadzi do przekształcenia w turzycowiska lub skupienia mozgi trzcinowej, oddziaływanie o charakterze wewnętrznym.
			D01.02 drogi, autostrady	Zagrożenie związane z budową estakady w ciągu drogi krajowej nr 17, intensywność umiarkowana, oddziaływanie o charakterze wewnętrznym.
			A08 nawożenie /nawozy sztuczne	Zagrożenie polegające na , używaniu nawozów w ramach intensyfikacji gospodarki łąkarskiej, oddziaływanie o charakterze wewnętrznym.
			B01 zalesianie terenów otwartych	Zagrożenie polegające na przekształcaniu użytków zielonych w tereny leśne, oddziaływanie o charakterze wewnętrznym.

			J02.01 zasypywanie terenu, melioracje i osuszanie – ogólnie	Zagrożenie polegające na intensyfikacji odwadniania terenu, oddziaływanie o charakterze wewnętrznym.
			A03 koszenie / ścinanie trawy	Zagrożenie polegające na intensyfikacji gospodarki łąkarskiej, oddziaływanie o charakterze wewnętrznym.
			J02.05 modyfikowanie funkcjonowania wód – ogólnie	Zagrożenie polegające na przebudowie koryta rzecznego, budowie zbiorników wodnych w górnym odcinku rzeki, oddziaływanie o charakterze wewnętrznym i zewnętrznym.
6	1188 Kumak nizinny <i>Bombina bombina</i>	K02.01 zmiana składu gatunkowego (sukcesja)		Proces naturalny zachodzący w starorzeczach i nieużytkowanych łąkach, intensywność umiarkowana, oddziaływanie o charakterze wewnętrznym.
			J02.01 zasypywanie terenu, melioracje i osuszanie – ogólnie	Zagrożenie polegające na intensyfikacji odwadniania terenu, oddziaływanie o charakterze wewnętrznym i zewnętrznym.

			H01 zanieczyszczenie wód powierzchniowych (limnicznych, lądowych, morskich i słonawych)	Zagrożenie polegające na zanieczyszczeniu wód na skutek nielegalnego zrzutu ścieków, oddziaływanie o charakterze wewnętrznym i zewnętrznym.
			K03.05 antagonizm ze zwierzętami introdukowanymi	Zagrożenie polegające na wprowadzaniu antagonistycznych z kumakiem ryb (zabiegi zarybiania), oddziaływanie o charakterze wewnętrznym.
			J02.05 modyfikowanie funkcjonowania wód – ogólnie	Zagrożenie polegające na przebudowie koryta rzecznoego, budowie zbiorników wodnych w górnym odcinku rzeki, oddziaływanie o charakterze wewnętrznym i zewnętrznym.
7	1061 Modraszek nausitous <i>Maculinea nausithous</i>	A03 koszenie / ścinanie trawy		Intensyfikacja gospodarki łąkarskiej i niebezpieczeństwo zniszczenia rośliny żywicielskiej, intensywność mała, oddziaływanie o charakterze wewnętrznym.
		J02.01 zasypywanie terenu, melioracje i osuszanie – ogólnie		Brak konserwacji rowów melioracyjnych i zabagnienie terenu, intensywność duża, oddziaływanie o charakterze wewnętrznym.

		K02.01 zmiana składu gatunkowego (sukcesja)		Proces naturalny, rozwój wysokich bylin i krzewów w nieużytkowanych płatach łąk i w konsekwencji zanikanie rośliny żywicielskiej. Intensywność wysoka, oddziaływanie o charakterze wewnętrznym.
			B01 zalesianie terenów otwartych	Zagrożenie polegające na przekształcaniu użytków zielonych w tereny leśne, oddziaływanie o charakterze wewnętrznym.
8	1059 Modraszek telejus <i>Maculinea teleius</i>	A03 koszenie / ścinanie trawy		Intensyfikacja gospodarki łąkarskiej i niebezpieczeństwo zniszczenia rośliny żywicielskiej, intensywność mała, oddziaływanie o charakterze wewnętrznym.
		J02.01 zasypywanie terenu, melioracje i osuszanie – ogólnie		Brak konserwacji rowów melioracyjnych i zabagnienie terenu, intensywność duża, oddziaływanie o charakterze wewnętrznym.

		K02.01 zmiana składu gatunkowego (sukcesja)		Proces naturalny, rozwój wysokich bylin i krzewów w nieużytkowanych płatach łąk i w konsekwencji zanikanie rośliny żywicielskiej. Intensywność wysoka, oddziaływanie o charakterze wewnętrznym
			B01 zalesianie terenów otwartych	Zagrożenie polegające na przekształcaniu użytków zielonych w tereny leśne, oddziaływanie o charakterze wewnętrznym.
9	1060 Czerwończyk nieparek <i>Lycaena dispar</i>	Brak	J02.01.03 wypełnianie rowów, tam, stawów, sadzawek, bagien lub torfiarek	Zagrożenie polegające na niszczeniu rośliny żywicielskiej poprzez zmiany siedliskowe, oddziaływanie o charakterze wewnętrznym.
			J02.01 zasypywanie terenu, melioracje i osuszanie – ogólnie	Zagrożenie polegające na intensyfikacji melioracji i w konsekwencji zanikaniu rośliny żywicielskiej, oddziaływanie o charakterze wewnętrznym.

			J02.10 gospodarka roślinnością wodną i przybrzeżną na potrzeby odwodnienia	Zagrożenie polegające na intensywnej konserwacji urządzeń melioracyjnych i usuwaniu rośliny żywicielskiej, oddziaływanie o charakterze wewnętrznym.
			J02.05 modyfikowanie funkcjonowania wód – ogólnie	Zagrożenie polegające na przebudowie koryta rzecznoego, budowie zbiorników wodnych w górnym odcinku rzeki, oddziaływanie o charakterze wewnętrznym i zewnętrznym.
			B01 zalesianie terenów otwartych	B01 zalesianie terenów otwartych- zagrożenie potencjalne, przekształcanie użytków zielonych w tereny leśne, oddziaływanie o charakterze wewnętrznym
11	1145 Piskorz <i>Misgurnus fossilis</i>	I01 obce gatunki inwazyjne		Obecność gatunku nierodzimego karasia srebrzystego ( <i>Carassius gibelio</i> ) oraz gatunku obcego inwazyjnego trawianki ( <i>Perccottus glenii</i> ), intensywność wysoka, oddziaływanie o charakterze wewnętrznym.
		K03.05 antagonizm ze zwierzętami introdukowanymi		Zabiegi zarybieniowe gatunkami konkurującymi z piskorzem, intensywność niska, oddziaływanie o charakterze



				wewnętrznym.
		H05 zanieczyszczenie gleby i odpady stałe (z wyłączeniem zrzutów)		Zanieczyszczenia gleby pochodzenia rolniczego i w konsekwencji przenikanie ich do hydrosfery, intensywność niska, oddziaływanie o charakterze wewnętrznym i zewnętrznym.
			F02.03 wędkarstwo	Wykorzystanie piskorza jako przynęty, oddziaływanie o charakterze wewnętrznym
			J02.01 zasypywanie terenu, melioracje i osuszanie – ogólnie	Zagrożenie polegające na zaniechaniu melioracji szczegółowych i zarośnięciu lub wyschnięciu rowów, oddziaływanie o charakterze wewnętrznym
			J02.01.03 wypełnianie rowów, tam, stawów, sadzawek, bagien lub torfiarek	Zagrożenie polegające na likwidacji drobnych zbiorników wodnych, oddziaływanie o charakterze wewnętrznym
			K01.03 wyschnięcie	Wysychanie zbiorników wodnych i niekonserwowanych rowów melioracyjnych,

				oddziaływanie o charakterze wewnętrznym
			K02.01 zmiana składu gatunkowego (sukcesja)	Zagrożenie polegające na lądowaniu drobnych zbiorników wodnych na skutek wypełnienia osadami, oddziaływanie o charakterze wewnętrznym
	4030 Szlaczkoń szafraniec <i>Colias myrmidone</i>	Brak zidentyfikowanych zagrożeń z powodu niewystarczającej wiedzy o przedmiocie ochrony. Gatunek nie został stwierdzony w trakcie prac inwentaryzacyjnych.		

Załącznik nr 4 do zarządzenia  
Regionalnego Dyrektora Ochrony Środowiska  
w Lublinie z dnia 23 grudnia 2014 r.

### Cele działań ochronnych

Lp.	Przedmiot ochrony	Cele działań ochronnych
1	3150 Starorzecza i naturalne eutroficzne zbiorniki wodne ze zbiorowiskami z <i>Nympheion</i> , <i>Potamion</i>	1. Utrzymanie 3-elementowej struktury roślinności, przy zachowaniu min. 2 m strefy buforowej wokół zbiornika złożonej z roślinności półnaturalnej (trzciniowiska, turzycowiska, łąki, pastwiska, zarośla lub ziołorośla). 2. Zmniejszenie udziału gatunków introdukowanych w ichtiofaunie, poprzez. wyeliminowanie karpia z rybostanu.
2	3270 Zalewane muliste brzegi rzek	Utrzymanie obecnej powierzchni siedliska w stanie nie pogorszonym.
3	6210 Murawy kserotermiczne ( <i>Festuco-Brometea</i> )	Utrzymanie otwartego charakteru muraw.
4	6430 Ziołorośla górskie ( <i>Adenostylion alliariae</i> ) i ziołorośla nadrzeczne ( <i>Convolvuletalia sepium</i> )	Zmniejszenie udziału gatunków obcych do zera, a gatunków ekspansywnych do maks. 10%.
5	6510 Niżowe i górskie świeże łąki użytkowane ekstensywnie ( <i>Arrhenatherion elatioris</i> )	Utrzymanie otwartego charakteru łąk poprzez zahamowanie sukcesji.
6	1188 Kumak nizinny <i>Bombina bombina</i>	1. Zachowanie płytkich, nieosłoniętych zbiorników wodnych, z rozwiniętą w ponad 25% powierzchni roślinnością szuwarową o wysokości do 1 m. 2. Zachowanie rytmiki zalewów i struktury przestrzennej siedlisk; 3. Stopniowe eliminowanie ryb drapieżnych w materiale zarybieniowym.
7	1145 Piskorz <i>Misgurnus fossilis</i>	Zachowanie naturalnego składu gatunkowego ryb i stanu biotopu.
8	1060 Czerwończyk nieparek <i>Lycaena dispar</i>	Utrzymanie stanu biotopu w stanie nie pogorszonym i zachowanie bazy pokarmowej.

9	1061 Modraszek nausitous <i>Maculinea nausithous</i>	Utrzymanie stanu siedliska w stanie niepogorszonym, z zachowaniem różnych gatunków szczawiu.
10	1059 Modraszek telejus <i>Maculinea teleius</i>	Utrzymanie stanu siedliska w stanie niepogorszonym, z zachowaniem krwiściągu lekarskiego.
11	4030 Szlaczkoń szafraniec <i>Colias myrmidone</i>	Zweryfikowanie informacji o występowaniu gatunku w obszarze.

Załącznik nr 5 do zarządzenia  
Regionalnego Dyrektora Ochrony Środowiska  
w Lublinie z dnia 23 grudnia 2014 r.

**Działania ochronne ze wskazaniem podmiotów odpowiedzialnych za ich wykonanie  
i obszarów ich wdrażania**

Przedmiot ochrony	Działania ochronne	Obszar wdrażania	Podmiot odpowiedzialny za wykonanie
Dotyczące ochrony czynnej siedlisk przyrodniczych, gatunków roślin i zwierząt oraz ich siedlisk oraz związane z utrzymaniem lub modyfikacją metod gospodarowania			
Uzupełnienie stanu wiedzy o przedmiocie ochrony			
4030 Szlaczkoń szafraniec <i>Colias myrmidone</i>	Uzupełnienie stanu wiedzy na temat występowania gatunku w obszarze.	Cały obszar Natura 2000	RDOŚ Lublin
Działania związane z ochroną czynną			
6210 Murawy kserotermiczne ( <i>Festuco Brometea</i> )	Działanie obligatoryjne: Ekstensywne użytkowanie kośne-, kośno-pastwiskowe lub pastwiskowe trwałych użytków zielonych.  Działanie fakultatywne: Zmniejszenie ocienienia Wycinanie krzewów i podrostu drzew – co 2 lata	Obręb Tarnogóra dz.: 5206,462, 5228, 5077,5230,5686,5226, 5084,5074,5227,5041,460,454,5073,5072,5761,5229,464,5039,5221,5075,455, 5064/2,5223,5209,5071, 4946,4945,4949,5063,506,5/1,5207,4951,5208,452, 461,5062,5080,4950,5083, 5061,5232,5078,5076, 5070,5224,5222,5233,453. Obręb Dworzyska dz.: 139,140.	Zarządca lub posiadacz obszaru  Zarządca lub posiadacz obszaru na podstawie porozumienia zawartego z organem sprawującym nadzór nad obszarem Natura 2000 albo na podstawie zobowiązania podjętego w związku z korzystaniem z programów wsparcia z tytułu dochodowości, a w odniesieniu do gruntów stanowiących własność Skarbu Państwa lub własność jednostek samorządu terytorialnego zarządca

			nieruchomości w związku z wykonywaniem obowiązków z zakresu ochrony środowiska na podstawie przepisów prawa albo w przypadku braku tych przepisów na podstawie porozumienia zawartego z organem sprawującym nadzór nad obszarem Natura 2000
6430 Ziołorośla górskie ( <i>Adenostylion alliariae</i> ) i ziołorośla nadrzeczne ( <i>Convolvuletalia sepium</i> )	Zmniejszenie udziału gatunków obcych Mechaniczne usuwanie kolczurki klapowanej (wrywanie) przed okresem dojrzewania nasion	Obręb Małochwiej Duży dz.: 179,168,165,167,163, 182,177,173,169,181,180,164,162, 178,166. Obręb Latyczów dz.: 1880,1715,714. Obręb Tarnogóra dz.: 74,69,5072,72,5071, 71,76,75,70,73. Obręb Zastawie Przedmieście dz.: 609/1,33/2,1232/2, 31/2,543,32/2,604/1,601/1,498,607/1,1147,497,30,12,32/1,615,610/1,608/1, 1133/2,499,516,612/1,613/1,603/1, 1134/2,606/1, 611/1,605/1,29/2.	Zarządca lub posiadacz obszaru na podstawie umowy z RDOŚ Lublin,
Przedmioty ochrony - wszystkie	Ustawienie tablic informujących o obiekcie, zagrożeniach i zakazach	Drogi wjazdowe i ścieżki na granicy obszaru	Gminy: Izbica, Krasnystaw i Miasto Krasnystaw na podstawie umowy z RDOŚ Lublin
Przedmioty ochrony - wszystkie	Akcja informacyjna – Spotkania z mieszkańcami ws. popularyzacji dopłat rolnośrodowiskowych, spotkanie z przedsiębiorcami, instytucjami wspierającymi przedsiębiorczość	Sołectwa wsi, na terenie których położony jest obszar Natura 2000	Gminy: Izbica, Krasnystaw i Miasto Krasnystaw na podstawie umowy z RDOŚ Lublin

	Wytczenie i oznakowanie ścieżki przyrodniczej, wydanie materiałów informacyjnych i dydaktycznych.		
<b>Działania związane z utrzymaniem lub modyfikacją metod gospodarowania</b>			
6210 Murawy kserotermiczne ( <i>Festuco Brometea</i> )	Działanie fakultatywne: Użytkowanie zgodnie z wymogami odpowiedniego pakietu rolnośrodowiskowego w ramach obowiązującego PROW, ukierunkowanego na ochronę siedliska przyrodniczego - 6210 Murawy kserotermiczne	Obręb Tarnogóra dz.: 5206,462,5228,5077, 5230,5686,5226,5084, 5074,5227,5041,460;454, 5073,5072,5761,5229,46 5039,5221,5075,455, 5064/2,5223,5209,5071, 49,46,4945,4949,5063, 5065/1,5207,4951,5208, 452,461,5062,5080,4950, 5083,5061,5232,5078, 5076,5070,5224,5222, 5233,453. Obręb Dworzyska dz.:139,140.	Zarządca lub posiadacz obszaru na podstawie porozumienia zawartego z organem sprawującym nadzór nad obszarem Natura 2000 albo na podstawie zobowiązania podjętego w związku z korzystaniem z programów wsparcia z tytułu dochodowości, a w odniesieniu do gruntów stanowiących własność Skarbu Państwa lub własność jednostek samorządu terytorialnego zarządca nieruchomości w związku z wykonywaniem obowiązków z zakresu ochrony środowiska na podstawie przepisów prawa albo w przypadku braku tych przepisów na podstawie porozumienia zawartego z organem sprawującym nadzór nad obszarem Natura

			2000
6510 Nizowe i górskie świeże łąki użytkowane ekstensywnie ( <i>Arrhenatherion elatioris</i> )	<p>Działanie obligatoryjne: Ekstensywnie użytkowanie kośne, kośno-pastwiskowe lub pastwiskowe</p> <p>Działanie fakultatywne: Zahamowanie sukcesji. Użytkowanie zgodnie z wymogami odpowiedniego pakietu rolnośrodowiskowego w ramach obowiązującego PROW, ukierunkowanego na ochronę siedliska przyrodniczego - 6510 Nizowe i górskie świeże łąki użytkowane ekstensywnie</p>	<p>Obręb Małochwiej Duży dz.:1; 2; 3, 4, 5, 6, 8, 10, 11, 12, 13, 15, 16, 17, 18, 19, 20, 30, 31, 32, 33, 34, 35, 37, 38, 39, 41, 42, 43, 44, 45, 46, 47, 48, 49, 50, 52, 53, 54, 55, 56, 57, 58, 59, 60, 61, 62, 63, 64, 65, 66, 67, 68, 69, 70, 71, 72, 73, 74, 75, 76, 77, 78, 79, 80, 81, 453, 454, 455, 457, 40/1, 40/2, 51/1, 51/2, 14/1, 14/2, 9/1, 9/2, 29/2, 452/2, 458/8, 458/9.</p> <p>Obręb Latyczów dz.:997, 998, 999, 1000, 1001, 1002, 1003, 1004, 1005, 1006, 1007, 1008, 1009, 1032, 1033, 1034, 1035, 1036, 1037, 1038, 1039, 1040, 1042, 1043, 1044, 1045, 1046, 1047, 1048, 1049, 1050, 1051, 1052, 1053, 1054, 1055, 1056, 1057, 1058, 1064, 1065, 1066, 1067, 1071, 1072, 1073, 1074, 1075, 1076, 1077, 1078, 1079, 1084, 1085, 1086, 1087, 1088, 1089, 1090, 1091, 1092, 1093, 1094, 1095, 1096, 1097, 1098, 1099, 1100, 1101, 1102, 1103, 1104, 1105, 1106, 1107, 1108, 1109, 1110, 1111, 1112, 1113, 1118, 1119, 1120, 1121, 1122, 1123, 1124, 1125, 1126, 1127, 1128, 1129, 1318, 1319, 1320, 1321, 1322, 1323, 1324, 1325, 1326, 1632, 1633, 1634, 1635, 1645, 1646, 1647, 1648, 1649, 1650, 1651, 1652, 1653, 1654, 1655, 1656, 1657, 1658, 1659, 1660, 1661, 1664, 1665, 1666, 1667, 1668, 1669, 1670, 1671, 1672, 1673, 1674, 1675, 1676, 1677, 1678, 1679, 1680, 1681, 1682, 1683, 1684, 1685, 1686, 1785, 1786, 1787, 1788, 1789, 1790, 1791, 1873, 1874, 1881, 1882, 1920, 1928, 1930, 1931, 1932, 1010/2, 1041/1, 1041/2, 1662/1, 1662/2.</p> <p>Obręb Wirkowice I dz.: 4, 228, 312, 313, 314, 315, 316, 318, 319, 320, 321, 322, 323, 324, 325, 345, 347, 361, 362, 366, 368, 369, 370, 371, 372, 373, 374, 375, 376, 377, 378, 379, 380, 381, 382, 383, 384, 385, 386, 387, 388, 389, 398, 399, 400, 401, 402, 403,</p>	<p>Zarządca lub posiadacz obszaru</p> <p>Zarządca lub posiadacz obszaru na podstawie porozumienia zawartego z organem sprawującym nadzór nad obszarem Natura 2000 albo na podstawie zobowiązania podjętego w związku z korzystaniem z programów wsparcia z tytułu dochodowości, a w odniesieniu do gruntów stanowiących własność Skarbu Państwa lub własność jednostek samorządu terytorialnego zarządca nieruchomości w związku z wykonywaniem obowiązków z zakresu ochrony środowiska na podstawie przepisów prawa albo w przypadku braku tych przepisów na podstawie porozumienia zawartego z organem sprawującym nadzór nad obszarem Natura 2000</p>



		<p>404, 405, 406, 413, 414, 415, 484, 485, 486, 487, 488, 489, 490, 491, 492, 493, 494, 495, 496, 497, 503, 517, 518, 519, 520, 521, 522, 523, 524, 525, 526, 527, 528, 529, 530, 532, 533, 534, 535, 536, 538, 539, 540, 541, 542, 543, 544, 545, 546, 547, 548, 549, 550, 551, 552, 553, 554, 556, 557, 558, 559, 560, 561, 562, 563, 564, 568, 570, 571, 572, 573, 577, 578, 580, 3317, 1/2, 305A, 305D, 305I, 305J, 30A, 311/2, 349/1, 349/2, 350/1, 350/2, 351/1, 351/2, 352/1, 352/2, 353/1, 353/2, 354/1, 354/2, 354/3, 359/1, 360/1, 363/1, 364/1, 364/2, 365/1, 367/1, 367/2, 391/1, 392/1, 393/1, 394/1, 395/1, 396/1, 407/1, 408/1, 409/1, 410/1, 411/1, 412/1, 531/1, 531/2, 531/3, 537/1, 537/2, 565/1, 567/1, 579/1, 579/2, 579/3, 581/1, 581/2, 581/3.</p> <p><b>Obwód Tarzymiechy</b> dz.:1, 221, 223, 224, 226, 228, 229, 232, 233, 234, 236, 238, 242, 244, 246, 250, 252, 256, 258, 260, 262, 263, 266, 267, 270, 271, 272, 273, 274, 278, 279, 280, 281, 282, 283, 284, 285, 286, 287, 292, 294, 298, 300, 302, 304, 306, 308, 310, 312, 318, 320, 322, 324, 332, 334, 336, 338, 340, 342, 347, 349, 350, 351, 354, 356, 358, 366, 372, 374, 375, 376, 377, 378, 379, 380, 381, 384, 460, 465, 466, 467, 468, 469, 470, 473, 474, 477, 479, 481, 482, 483, 484, 485, 486, 487, 488, 489, 490, 491, 492, 493, 494, 495, 496, 497, 499, 562, 563, 564, 566, 567, 568, 570, 571, 572, 573, 574, 575, 576, 577, 578, 579, 580, 582, 583, 584, 586, 587, 588, 797, 225/1, 225/2, 230/1, 230/2, 231/1, 231/2, 240/1, 240/2, 248/1, 248/2, 248/3, 254/1, 254/2, 254/3, 264/1, 264/2, 265/1, 265/2, 268/1, 268/2, 276/1, 276/2, 276/3, 276/4, 276/5, 277/5, 288/1, 289/1, 290/1, 290/2, 290/3, 291/1, 296/1, 296/2, 296/3, 314/1, 314/2, 314/3, 314/4, 316/1, 316/2, 326/1, 326/2, 326/3, 328/1, 328/2, 330/1, 330/2, 344/1, 344/2, 352/1, 352/2, 353/1, 353/2, 360/1, 360/2, 360/3, 360/4, 362/1, 362/2, 364/1, 364/2, 368/1, 368/2, 368/3, 370/1, 370/2,</p>	
--	--	--	--

		<p>382/1, 382/2, 383/1, 384F, 384G, 471/1, 471/2, 472/1, 472/2, 475/1, 475/2, 476/1, 476/2, 476/3, 476/4, 478/1, 478/2, 480/1, 480/2, 498/1, 498/2, 565/1, 565/2, 565/3, 565/4, 565/5, 569/1, 569/2, 581/1, 581/2, 585/1, 585/2</p> <p>Obręb Tarnogóra Kolonia dz.: 646, 647, 648, 650, 651, 652, 653, 654, 655, 656, 657, 658, 659, 660, 661, 662, 726, 729, 649/1, 649/2.</p> <p>Obręb Tarnogóra dz.: 33, 34, 35, 36, 37, 38, 39, 40, 41, 42, 43, 44, 45, 46, 47, 48, 49, 50, 51, 52, 53, 55, 56, 57, 58, 59, 60, 61, 62, 63, 64, 65, 67, 68, 69, 70, 71, 72, 73, 74, 75, 76, 77, 78, 79, 80, 81, 82, 83, 84, 85, 86, 87, 88, 89, 90, 91, 92, 93, 94, 95, 96, 97, 98, 99, 100, 101, 102, 104, 105, 108, 109, 110, 111, 112, 208, 209, 210, 211, 212, 213, 214, 215, 216, 217, 218, 219, 220, 221, 222, 223, 224, 225, 226, 227, 228, 229, 305, 453, 499, 500, 501, 502, 503, 504, 505, 506, 507, 508, 509, 510, 511, 512, 513, 514, 515, 516, 517, 518, 519, 521, 522, 523, 524, 525, 526, 527, 528, 529, 530, 531, 532, 533, 534, 535, 536, 537, 538, 539, 540, 541, 542, 543, 545, 549, 551, 552, 560, 561, 562, 563, 564, 565, 566, 567, 568, 569, 570, 571, 572, 573, 574, 575, 576, 577, 578, 579, 580, 581, 582, 587, 589, 590, 591, 592, 593, 596, 597, 598, 664, 666, 667, 668, 669, 670, 671, 672, 673, 674, 675, 676, 677, 678, 679, 680, 681, 682, 683, 684, 685, 686, 687, 688, 689, 690, 691, 692, 693, 694, 695, 696, 697, 698, 702, 703, 704, 713, 1478, 1479, 1481, 1482, 1483, 1484, 1494, 1496, 1498, 1510, 1512, 1514, 1516, 1518, 1520, 1522, 1524, 1526, 1528, 1529, 1530, 1531, 1532, 1533, 1534, 1535, 1536, 1537, 1538, 1539, 1540, 1541, 1542, 1543, 1544, 1545, 1546, 1547, 1548, 1549, 1550, 1551, 1552, 1553, 1554, 1555, 1556, 1557, 1558, 1559, 1560, 1561, 1562, 1563, 1564, 1565, 1566, 1567, 1568, 1569, 1570, 1571, 1572, 1573, 1574,</p>	
--	--	---	--

		<p>1575, 1576, 1577, 1578, 1579, 1580, 1581, 1582, 1583, 1584, 1585, 1586, 1587, 1588, 1594, 1596, 1597, 1599, 1600, 1601, 1602, 1603, 1604, 1605, 1606, 1607, 1608, 1609, 1610, 1611, 1612, 1613, 1614, 1615, 1616, 1617, 1618, 1620, 1622, 1623, 1625, 1626, 1628, 1629, 1631, 1632, 1634, 1635, 1637, 1638, 1640, 1641, 1643, 1644, 1646, 1647, 1651, 1652, 1868, 2921, 4650, 4719, 4953, 5056, 5058, 5066, 5067, 5068, 5069, 5070, 5071, 5072, 5092, 5093, 5094, 5095, 5096, 5097, 5098, 5099, 5100, 5101, 5105, 5106, 5107, 5108, 5109, 5110, 5111, 5112, 5113, 5114, 5140, 5141, 5142, 5143, 5144, 5145, 5146, 5147, 5148, 5149, 5150, 5151, 5152, 5153, 5154, 5155, 5156, 5157, 5158, 5163, 5164, 5165, 5166, 5167, 5168, 5169, 5170, 5171, 5172, 5173, 5174, 5175, 5176, 5177, 5178, 5179, 5180, 5181, 5182, 5183, 5184, 5185, 5486, 5583, 5725, 5779, 66/1, 66/2, 5065/1, 5159/1, 5160/1, 5161/1, 5162/1, 5723/2, 1480/1, 1486/1, 1487/1, 1872G, 544/1, 546/1, 548/1, 550/1.</p> <p>Obwód Romanów dz.: 253, 254, 255, 256, 257, 258, 259, 260, 261, 262, 263, 264, 265, 266, 269, 270, 271, 275, 277.</p> <p>Obwód Ostrzyca dz.: 1911, 1912, 1913, 1914, 2158, 2161, 2162, 2163, 2164, 2165, 2166, 2167, 2168, 2169, 2170, 2171, 2172, 2173, 2174, 2175, 2176, 2177, 2178, 2179, 2180, 2181, 2182, 2183, 2184, 2185, 2186, 2187, 2188, 2189, 2190, 2191, 2192, 2193, 2194, 2195, 2196, 2197, 2198, 2199, 2200, 2201, 2202, 2203, 2204, 2205, 2206, 2207, 2208, 2209, 2219, 2228, 2229, 2230, 2231, 2232, 2233, 2234, 2235, 2236, 2237, 2238, 2239, 2240, 2241, 2242, 2243, 2244, 2245, 2246, 2247, 2248, 2249, 2250, 2251, 2252, 2253, 2254, 2255, 2256, 2257, 2258, 2259, 2260, 2261, 2262,</p>	
--	--	---	--

		<p>2263, 2264, 2265, 2266, 2267, 2268, 2269, 2270, 2271, 2272, 2273, 2274, 2275, 2276, 2277, 2278, 2279, 2280, 2281, 2282, 2283, 2284, 2285, 2286, 2287, 2288, 2289, 2290, 2291, 2292, 2301, 2336, 2337, 2338, 2339, 2340, 2341, 2342, 2343, 2344, 2345, 2346, 2347, 2348, 2349, 2350, 2351, 2352, 2353, 2354, 2355, 2356, 2357, 2358, 2359, 2360, 2361, 2362, 2363, 2364, 2365, 2366, 2367, 2368, 2369, 2370, 2371, 2372, 2373, 2374, 2375, 2376, 2377, 2378, 2379, 2380, 2381, 2382, 2383, 2384, 2385, 2386, 2387, 2388, 2389, 2390, 2391, 2392, 2393, 2394, 2395, 2396, 2397, 2398, 2399, 2400, 2401, 2402, 2403, 2404, 2405, 2406, 2531.</p> <p>Obwód Izbica dz.: 368, 369, 370, 371, 372, 373, 374, 375, 376, 377, 378, 379, 380, 381, 382, 397, 532, 536, 537, 545, 547, 551, 552, 553, 554, 555, 556, 557, 559, 560, 561, 562, 565, 566, 569, 570, 571, 572, 573, 577, 581, 582, 583, 584, 614, 615, 616, 617, 620, 641, 642, 1366, 1367, 1368, 1369, 1370, 1373, 1374, 1377, 1378, 1379, 1381, 1383, 1384, 1386, 1389, 1397, 1398, 1399, 1400, 1401, 1402, 1403, 1467, 1468, 1469, 1530, 1566, 1570, 1571, 1581, 1606, 1607, 1608, 1609, 1610, 1611, 1659, 1664, 1665, 1666, 1669, 1670, 1671, 1672, 1676, 1677, 1685, 1690, 1693, 2079, 2080, 2081, 2082, 2083, 2084, 2085, 2086, 2087, 2088, 2089, 2090, 2091, 2100, 2101, 2102, 2107, 2108, 2126, 2503, 2526, 2528, 2529, 2530, 2531, 2532, 2533, 2534, 2535, 2536, 2537, 2538, 2539, 2540, 2541, 2542, 2547, 2611, 3737, 3738, 3741, 3742, 3770, 10001, 2527/1, 2527/2, 1388/1, 1388/2, 1388/3, 2471B, 533/2, 534/1, 538/3, 539/3, 541/2, 563/1.</p> <p>Obwód Dworzyska dz.: 356, 357, 370, 372, 373, 374, 375, 392, 393, 463, 464, 465, 466, 467, 468, 469, 471, 472, 473, 474,</p>	
--	--	--	--

		<p>475, 476, 477, 478, 480, 481, 482, 483, 484, 485, 486, 487, 488, 489, 490, 491, 492, 493, 494, 495, 497, 498, 499, 500, 501, 502, 503, 504, 505, 507, 508, 509, 510, 511, 512, 513, 516, 518, 519, 520, 523, 525, 527, 543, 544, 545, 546, 547, 548, 549, 550, 551, 552, 553, 554, 555, 556, 557, 558, 559, 560, 561, 562, 563, 564, 565, 566, 567, 568, 569, 570, 571, 572, 573, 574, 575, 576, 577, 578, 579, 582, 583, 584, 585, 875, 371/1, 371/2, 462/1, 462/2, 480/1, 506/1, 517/1, 517/2, 543/1, 842/1, 844/3.</p> <p><b>Obwód Zastawie</b> <b>Przedmieście</b> dz.:10, 11, 12, 13, 14, 15, 16, 17, 18, 19, 20, 21, 22, 23, 24, 25, 30, 57, 58, 59, 60, 486, 487, 488, 489, 490, 499, 500, 501, 502, 503, 504, 505, 506, 507, 508, 509, 510, 511, 512, 513, 514, 515, 516, 580, 581, 582, 583, 586, 688, 689, 690, 691, 694, 695, 702, 703, 746, 773, 774, 775, 776, 777, 778, 779, 780, 1123, 1145, 1147, 1148, 1149, 1150, 1151, 1152, 1153, 1154, 1155, 1156, 1157, 1158, 1176, 1177, 1178, 1179, 1180, 1181, 1224, 1225, 1226, 1227, 1228, 1229, 1234, 31/2, 32/1, 32/2, 33/1, 33/2, 34/1, 34/2, 35/1, 35/2, 36/1, 36/2, 56/1, 26/1, 27/1, 28/1, 29/1, 31/1, 26/2, 27/2, 28/2, 9/7, 29/2, 1126/2, 1133/1, 1133/2, 1134/1, 1134/2, 1160/1, 1232/1, 1232/2, 491/1, 491/2, 584/1, 595/3, 596/3, 597/3, 598/1, 599/1, 600/1, 692/1, 692/2, 693/1, 693/2, 696/2, 697/2, 698/2, 699/2, 700/2, 701/2, 704/2, 705/2, 706/2, 707/2, 708/2, 709/2, 710/2, 711/2, 712/2, 713/2, 714/2, 715/2, 716/2, 717/2, 718/2, 719/2.</p> <p><b>Obwód Rońsko Kolonia</b> dz.:262, 425, 449, 476, 477, 478, 479, 480, 481, 482, 483, 484, 485, 261/2, 263/3, 263/4, 30/20, 30/21, 374/1, 376/2, 378/2, 380/2, 382/2, 384/2, 386/2, 388/2, 390/2, 392/2, 394/2, 396/2, 512/2, 514/2</p>	
--	--	--	--

Działania dotyczące monitoringu realizacji działań ochronnych			
6210 Murawy kserotermiczne ( <i>Festuco Brometea</i> )	Kontrola wykonania i jakości wykonania zadania "Zmniejszenie ocienienia" Ocena stopnia rozwoju krzewów i drzew wg metodyki PMŚ GIOŚ dla siedliska	Obręb Tarnogóra dz.: 5206,462,5228,5077, 5230,5686,5226,5084, 5074,5227,5041,460,454,5073,507 2,5761,5229,464,5039,5221,5075,4 55,5064/2,5223;5209;5071,4946,49 45,4949,5063, 5065/1,5207,4951,5208, 452,461,5062,5080,4950,5083,506 1,5232,5078, 5076,5070,5224,5222, 5233,453. Obręb Dworzyska dz.: 139,140.	RDOŚ Lublin
6430 Ziołorośla górskie ( <i>Adenostylion alliariae</i> ) i ziołorośla nadrzeczne ( <i>Convolvuletalia sepium</i> )	Kontrola wykonania i jakości wykonania zadania "Zmniejszenie udziału gatunków obcych" Ocena udziału gatunków obcych wg metodyki PMŚ GIOŚ dla siedliska	Obręb Małochwiej Duży dz.: 179,168,165,167,163,182,177,1 73,169,181,180,164,162,178,166. Obręb Latyczów dz.: 1880;1715;1714 Obręb Tarnogóra: dz.: 74,69,5072,72,5071, 71,76,75,70,73. Obręb Zastawie Przedmieście dz.: 609/1,33/2,1232/2, 31/2,543,32/2,604/1, 601/1,498,607/1,1147, 497,30,1232/1,615, 610/1,608/1,1133/2,499, 516,612/1,613/1,603/1, 1134/2,606/1,611/1, 605/1,29/2.	RDOŚ Lublin

<p>6510 Nizowe i górskie świeże łąki użytkowane ekstensywnie (<i>Arrhenatherion elatioris</i>)</p>	<p>Kontrola wykonania i jakości wykonania zadania "Zahamowanie sukcesji" Ocena stopnia rozwoju krzewów i drzew oraz ekspansywnych gatunków zielnych wg metodyki PMS GIOS</p>	<p>Obręb Latyczów dz.:1071, 1072, 1073, 1074, 1075, 1076, 1077, 1078, 1079, 1084, 1085, 1086, 1087, 1088, 1089, 1090, 1091, 1092, 1093, 1094, 1095, 1096, 1097, 1098, 1099, 1100, 1101, 1102, 1103, 1104, 1105, 1106, 1107, 1108, 1109, 1110, 1111, 1112, 1113, 1118, 1119, 1120, 1121, 1122, 1123, 1124, 1125, 1126, 1127, 1128, 1129, 1632, 1633, 1634, 1635, 1882, 1930, 1931, 1932. Obręb Wirkowice I dz.:4. Obręb Tarzymiechy dz.:1, 221, 223, 224, 226, 228, 229, 232, 233, 234, 236, 238, 242, 244, 246, 250, 252, 256, 258, 260, 262, 263, 266, 267, 270, 271, 272, 273, 274, 278, 279, 280, 281, 282, 283, 284, 285, 286, 287, 292, 294, 298, 300, 302, 304, 306, 308, 310, 312, 318, 320, 322, 324, 332, 334, 336, 338, 340, 342, 384, 225/1, 225/2, 230/1, 230/2, 231/1, 231/2, 240/1, 240/2, 248/1, 248/2, 248/3, 254/1, 254/2, 254/3, 264/1, 264/2, 265/1, 265/2, 268/1, 268/2, 276/1, 276/2, 276/3, 276/4, 276/5, 277/5, 288/1, 289/1, 290/1, 290/2, 290/3, 291/1, 296/1, 296/2, 296/3, 314/1, 314/2, 314/3, 314/4, 316/1, 316/2, 326/1, 326/2, 326/3, 328/1, 328/2, 330/1, 330/2, 384F. Obręb Tarnogóra Kolonja dz.:646, 647, 648, 650, 651, 652, 653, 654, 655, 656, 657, 658, 659, 660, 661, 662, 726, 729, 649/1, 649/2. Obręb Tarnogóra dz.:55, 56, 57, 58, 59, 60, 61, 62, 63, 64, 65, 67, 68, 69, 70, 71, 72, 73, 74, 75, 76, 77, 78, 79, 80, 81, 82, 83, 84, 85, 86, 87, 88, 89, 90, 91, 92, 93, 94, 95, 96, 97, 98, 99, 100, 101, 102, 104, 105, 108, 109, 110, 111, 112, 499, 500, 501, 502, 503, 504, 505, 506, 507, 508, 509, 510, 511, 512, 513, 514, 515, 516, 517, 518, 519, 521, 522, 523, 524, 525, 526, 527, 528, 529, 530, 531, 532, 533, 534, 535, 536, 537, 538, 539, 540, 541, 542, 543, 545, 549,</p>	<p>RDOS Lublin</p>
--	--	--	--------------------

		<p>551, 552, 573, 574, 575, 576, 577, 578, 1478, 1479, 1481, 1482, 1483, 1484, 5056, 5058, 5066, 5725, 66/1, 66/2, 5065/1, 5723/2, 1480/1, 1486/1, 1487/1, 544/1, 546/1, 548/1, 550/1.</p> <p>Obręb Izbica dz.: 2503, 2526, 2528, 2529, 2530, 2531, 2532, 2533, 2534, 2535, 2536, 2537, 2538, 2539, 2540, 2541, 2542, 2547, 2611, 2527/1, 2527/2, 2471B.</p> <p>Obręb Dworzyska dz.: 463, 464, 465, 466, 467, 468, 469, 471, 472, 473, 474, 475, 476, 477, 478, 480, 481, 482, 483, 484, 485, 486, 487, 488, 489, 490, 491, 497, 498, 499, 500, 501, 502, 503, 504, 505, 507, 508, 509, 510, 511, 512, 513, 516, 518, 462/1, 462/2, 480/1, 506/1, 517/1, 517/2.</p> <p>Obręb Zastawie Przedmieście dz.: 688, 689, 690, 691, 694, 695, 702, 703, 1123, 1229, 1126/2, 1232/1, 1232/2, 692/1, 692/2, 693/1, 693/2, 696/2, 697/2, 698/2, 699/2, 700/2, 701/2, 704/2, 705/2, 706/2, 707/2, 708/2, 709/2, 710/2, 711/2, 712/2, 713/2, 714/2, 715/2, 716/2, 717/2, 718/2, 719/2</p> <p>Obręb Rońsko Kolonia dz.: 30/20, 30/21.</p>	
--	--	---	--



Działania dotyczące monitoringu stanu zachowania przedmiotów ochrony			
3150 Starorzeczca i naturalne eutroficzne zbiorniki wodne ze zbiorowiskami z Nympheion, Potamion	Ocena stanu zachowania siedliska według parametrów opracowanych w ramach Państwowego Monitoringu Środowiska, zwanego dalej „PMS” (w trzecim, szóstym i dziesiątym roku obowiązywania planu)	Obr. Zastawie Przedmieście dz.: 8,14,17,12,9/7,16,13 Obr. Tarnogóra dz.:29,596,30,909/1,570,910, 571,23,28,31,909/2,26,32,25,33,587,27 Obr. Tarczyniechy dz.: 139,1 Obr. Wirkowice I dz.:202,186,430,253,429,185, 182,201,431 Obr. Latyczów dz.:1792,1880,1793 Obr. Małochwiej Mały dz.:66, 65	RDOŚ Lublin
3270 Zalewane muliste brzegi rzek	Ocena stanu zachowania siedliska według parametrów opracowanych w ramach Państwowego Monitoringu Środowiska, zwanego dalej „PMS” (w trzecim, szóstym i dziesiątym roku obowiązywania planu)	Obr. Tarnogóra dz.: 2909, 2912, 2911,5725, 2910, 2903 Obr. Zastawie Przedmieście dz.:1232/2, 471	RDOŚ Lublin
6210 Murawy kserotermiczne ( <i>Festuco-Brometea</i> )	Ocena stanu zachowania siedliska według parametrów opracowanych w ramach Państwowego Monitoringu Środowiska, zwanego dalej „PMS” (w trzecim, szóstym i dziesiątym roku obowiązywania planu)	Obr. Tarnogóra dz.:5206,462,5228,5077,5230, 5686,5226,5084,5060,5074, 5231,5597,5087/2,5067,5227, 5041,460,454,5073,5081,5072, 5761,5229,464,5039,5221,5075,455,5064/2, 571,5223,5209,50714946,4945,4949,5063,5 065/1, 5207,4951,5208,452,461,5062, 5080,4950,5083,5061,5232, 5078,5076,5070,5224,5222, 5233,453 Obr. Dworzyska dz: 139, 140	RDOŚ Lublin
6430 Ziołorośla górskie ( <i>Adenostylion alliariae</i> ) i ziołorośla nadrzeczne ( <i>Convolvuletalia sepium</i> )	Ocena stanu zachowania siedliska według parametrów opracowanych w ramach Państwowego Monitoringu Środowiska, zwanego dalej „PMS” (w trzecim, szóstym i dziesiątym roku obowiązywania planu)	Obr. Małochwiej Duży dz.:179,168,165,167,163,182, 177,173,169,181,180,164,162, 178,166 Obr. Latyczów dz.: 1880, 1715, 1714 Obr. Tarnogóra dz.:74,69,5072,72,5071,71,76, 75,70,73 Obr. Zastawie Przedmieście dz.:609/1,33/2,1232/2,31/2,543,32/2,604/1,6 01/1,498,607/1, 1147,497,30,1232/1,615,610/1, 608/1,1133/2,499,516,612/1, 613/1,603/1,1134/2,606/1,611/1605/1,29/2	RDOŚ Lublin

<p>6510 Nizowe i górskie świeże łąki użytkowane ekstensywnie (<i>Arrhenatherion elatioris</i>)</p>	<p>Ocena stanu zachowania siedliska według parametrów opracowanych w ramach Państwowego Monitoringu Środowiska, zwanego dalej „PMS (w trzecim, szóstym i dziesiątym roku obowiązywania planu)</p>	<p>Obr. Małochwiej Duży dz.:13,457,1,453,18,17,2,458/9,14/2,8,3,16,5,19,6,9/1,458/8, 10,11,15,454,455,12,20,9/2,14/4,452/2 Obr. Latyczów dz.:1033,1054,1047,1791,1788,1002,1055,1928,1920,1037, 1007,1042,1003,1066,1009, 1046,1006,1008,1044,1057,1789,1039,1038, 1005,1064,999, 1067,1001,1786,1058,1045, 1034,1050,1048,1790,1041/2, 1065,1010/2,1040,1035,1785, 1043,1004,1000,1881,1049,998,1052,1787,1036,1056,1041/1, 1053,1032,1873,1051,997 Obr. Tarzymiechy dz.:469,372,374,476/2,471/1, 362/1,476/1,356,571,566,580, 478/2,476/4,360/1,565/2,573, 353/2,482,370/2,383/1,487,376,344/1,368/2, 569/1,488,495,470,565/4,344/2,364/1,577,575,562,381,370/1,368/1,588,497,362/2,565/1,499,360/4,491,496,368/3,570,352/1,354,581/2,569/2,582,375,477,478/1,347,565/3,565/5,480/2,578,350,490,486,360/3, 476/3,472/1,572,378,473,483, 382/2,480/1,468,485,338,574, 479,474,797,498/2,579,581/1, 586,564,352/2,587,568,576,484,342,584,349,358,567,466,467, 380,360/2,492,366,471/2,489, 379,585/2,472/2,377,351,475/1,493,583,353/1,585/1,475/2,481,460,382/1,494,563,340,498/1, 364/2,465,384G Obr. Tarnogóra dz.:704,674,589,681,598,695, 670,694,596,691,677,669,689, 666,697,673,683,698,672,687, 676,667,688,684,690,597,2921,679,664,590, 592,675,668,693, 686,5723/2,680,702,703,692, 682,713,678,591,685,593,671, 696 Obr. Ostrzyca dz.:2173,2373,2388,2301,2191,2384,2342,2278,2383,2292, 2346,2399,2391,2182,2385, 2184,2405,2386,2192,2249, 2341,2291,2244,2179,2194, 2228,2239,2339,2282,2171, 2175,2403,2163,2202,2387, 2183,2203,2240,2165,2259, 2185,2190,2231,2354,2264, 2246,2198,2283,2274,2181, 2271,2248,2286,2401,2255, 2208,2270,2245,2233,2250, 2177,2237,2395,2356,2289, 2389,2230,2172,2254,2390, 2351,2404,2176,2197,2256,</p>	<p>RDOŚ Lublin</p>
--	---	--	--------------------

		<p>2234,2269,2287,2358,2392, 2277,2252,2166,2186,2205, 2381,2206,2251,2195,2257, 2189,2180,2367,2366,2169, 2262,2236,2168,2345,2263, 2275,2200,2268,2276,2219 ,2347,2253,2167,2376,2258, 2398,2207,2158,2379,2396, 2337,2375,2242,2164,2370, 2355,2359,2238,2266,2288, 2394,2267,2281,2402,2362, 2284,2344,1914,2378,2361, 2272,2340,1913,2273,2209, 2349,2368,2196,2279,2336, 2531,2374,2174,2357,2377, 2199,2260,2350,2247,2372, 2364,2241,2265,2360,2380, 2382,2188,2162,2343,2365, 2352,2187,2193,2393,2178, 2363,2161,2235,2371,2397, 2353,2170,2406,1911,2348, 2369,2243,2229,1912,2280, 2290,2338,2201,2204,2400, 2232,2261,2285 Obr. Izbica dz.:2611,2536,2530,2538,2541,2533,2532,2 503,2540,2527/2, 2526,2529,2547,2539,2535, 2542,2537,2531,2527/1,2534 ,2528,2471B Obr. Dworzyska dz.:463,503,464,513,466,482, 462/1,505,472,480,473,480/1, 485,476,499,500,506/1,517/1, 488,490,471,475,508,468,518, 487,497,509,484,511,483,504, 502,462/2,512,517/2,486,469, 489,491,516,465,481,467,477, 510,478,474,501,498,507 Obr. Zastawie Przedmieście dz.:513,600/1,1232/2,586,508, 504,582,1226,1227,596/3,503, 580,780,511,1228,1157,505, 1156,776,515,779,775,1234, 581,1147,1160/1,1152,507,1224502,584/1,7 77,1158,595/3,598/1509,510,583,1150,774, 599/1, 597/3,773,746,499,1149,516, 500,1153,501,1225,1151,1148, 1154,512,514,1155,506,778</p>	
--	--	--	--

1188 Kumak nizinny <i>Bombina bombina</i>	Ocena stanu zachowania gatunku według parametrów opracowanych w ramach PMS (w trzecim, szóstym i dziesiątym roku obowiązywania planu)	Obr. Zastawie Przedmieście dz.: 654 Obr. Małochwiej Duży dz.: 192 Obr. Małochwiej Mały dz.: 66 Obr. Latyczów dz.: 1006, 602 Obr. Wał dz.: 122 Obr. Tarnogóra dz.: 290, 518, 722, 596, 5094 Obr. Tarczyniechy dz.: 1	RDOŚ Lublin
1145 Piskorz <i>Misgurnus fossilis</i>	Ocena stanu zachowania gatunku według parametrów opracowanych w ramach PMS (w trzecim, szóstym i dziesiątym roku obowiązywania planu)	Obr. Latyczów dz.: 1880 Obr. Wał dz.: 195, 124, Obr. Romanów dz.: 857	RDOŚ Lublin
1060 Czerwończyk nieparek <i>Lycaena dispar</i>	Ocena stanu zachowania gatunku według parametrów opracowanych w ramach PMS (w trzecim, szóstym i dziesiątym roku obowiązywania planu)	Obr. Zastawie Przedmieście dz.: 1086 Obr. Wólka Orłowska dz.: 1826 Obr. Wał dz.: 145/2 Obr. Tarnogóra dz.: 33, 2921, 596, 1518, 5139 Obr. Tarczyniechy dz.: 433/1, 1	RDOŚ Lublin
4038 Czerwończyk fioletek <i>Lycaena helle</i>	Ocena stanu zachowania gatunku według parametrów opracowanych w ramach PMS (w trzecim, szóstym i dziesiątym roku obowiązywania planu)	Obr. Tarczyniechy dz.: 248/3 Obr. Wirkowice I dz.: 384	RDOŚ Lublin

1059 Modraszek telejus <i>Maculinea</i> <i>teleius</i>	Ocena stanu zachowania gatunku według parametrów opracowanych w ramach PMŚ (w trzecim, szóstym i dziesiątym roku obowiązywania planu)	Obr. Tarczyniechy dz.: 482, 276/1 Obr. Wirkowice I dz.: 378	RDOŚ Lublin
1061 Modraszek nausitous <i>Maculinea</i> <i>nausithous</i>	Ocena stanu zachowania gatunku według parametrów opracowanych w ramach PMŚ (w trzecim, szóstym i dziesiątym roku obowiązywania planu)	Obr. Tarczyniechy dz.: 314/3	RDOŚ Lublin